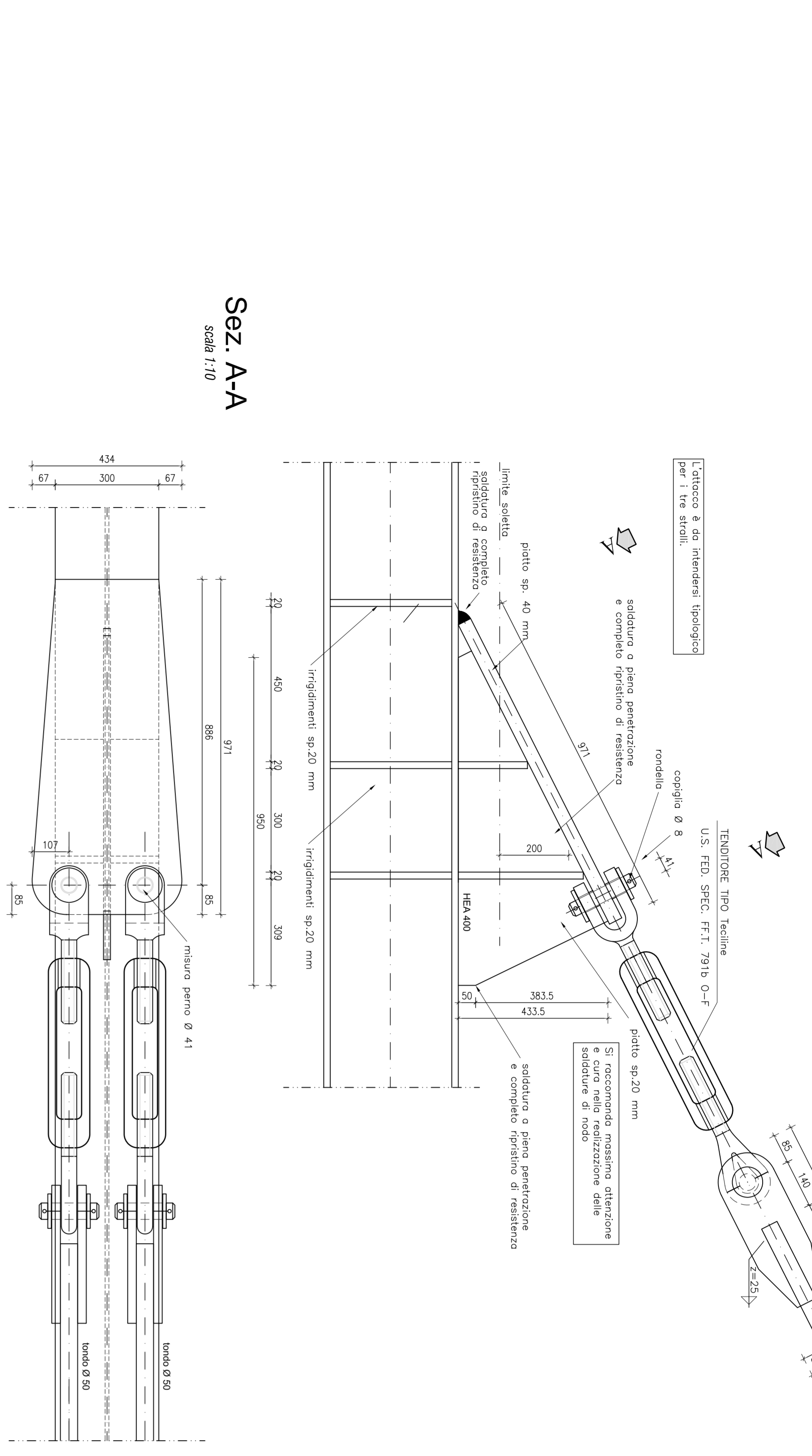
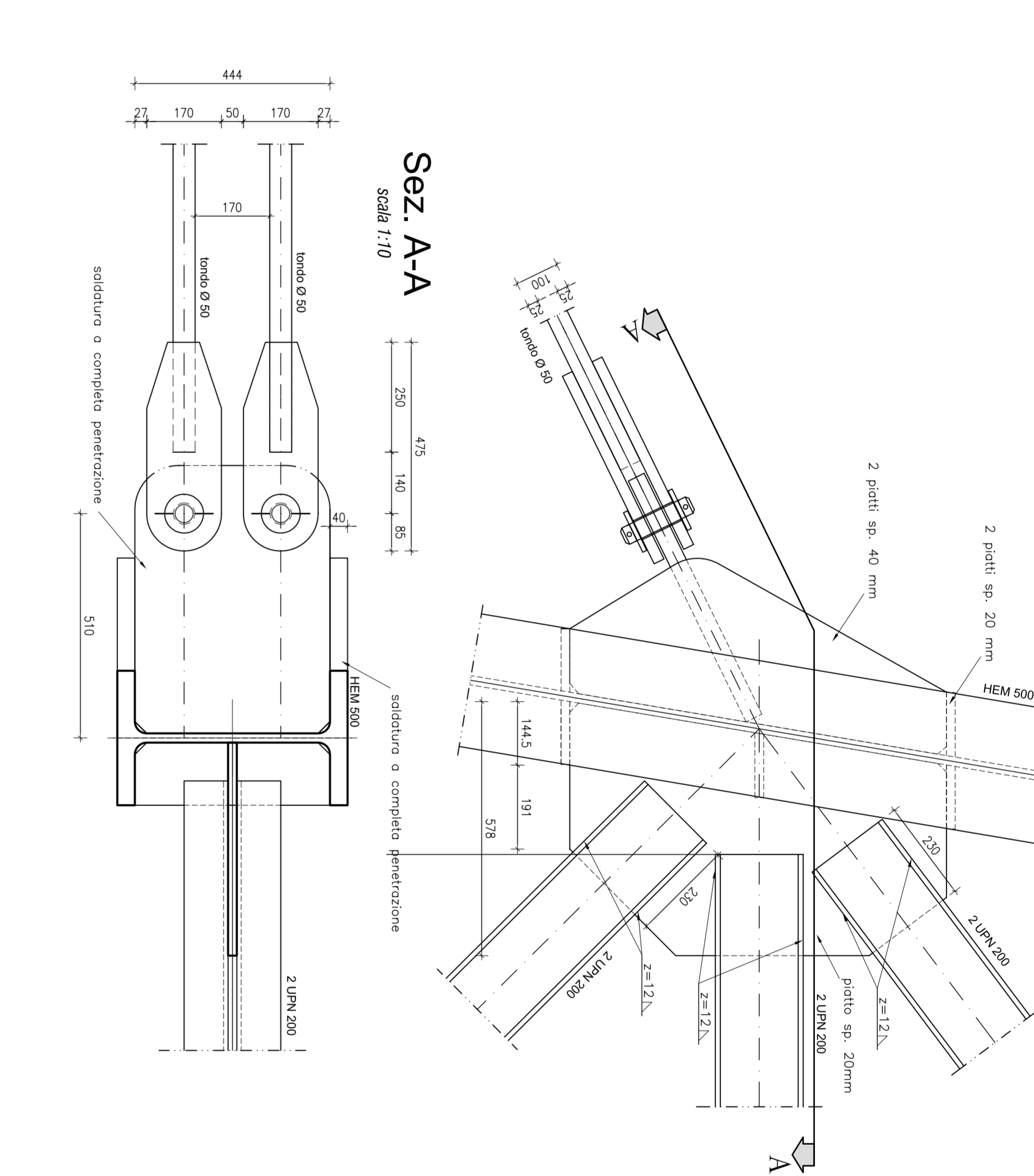


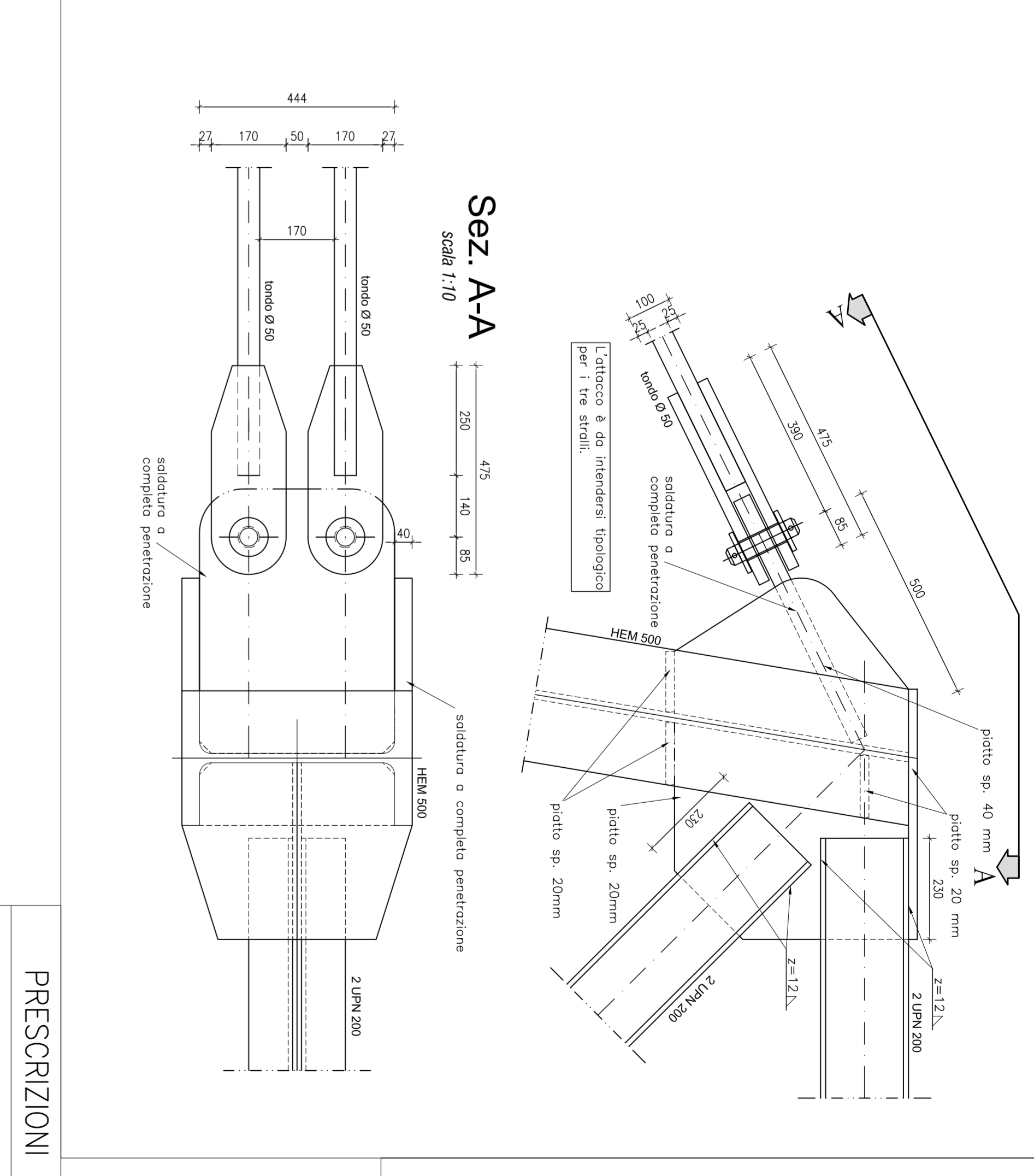
P5 - Attacco stralli - HEA400
scala 1/10



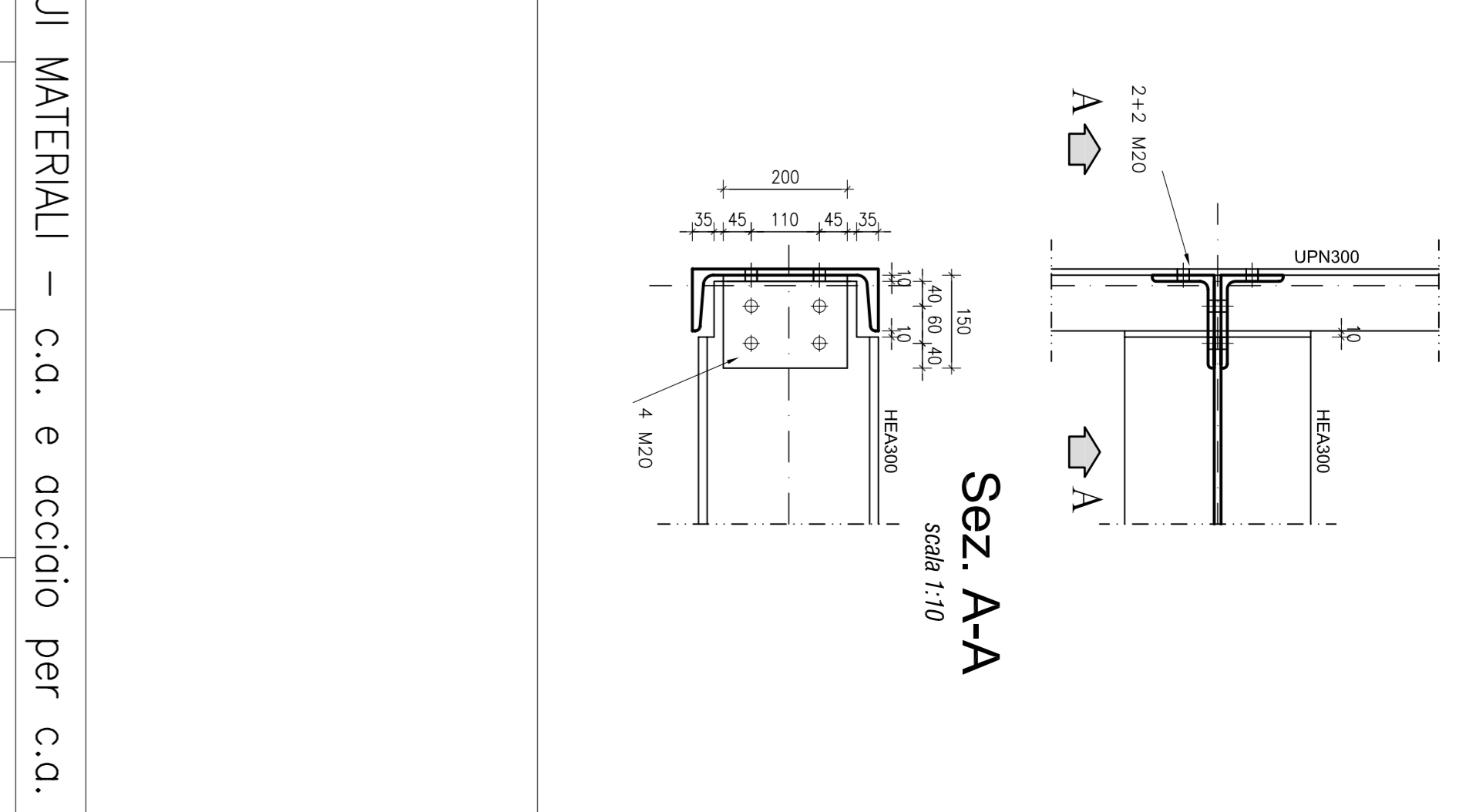
P12 - Attacco stralli centrali TOTEM
scala 1/10



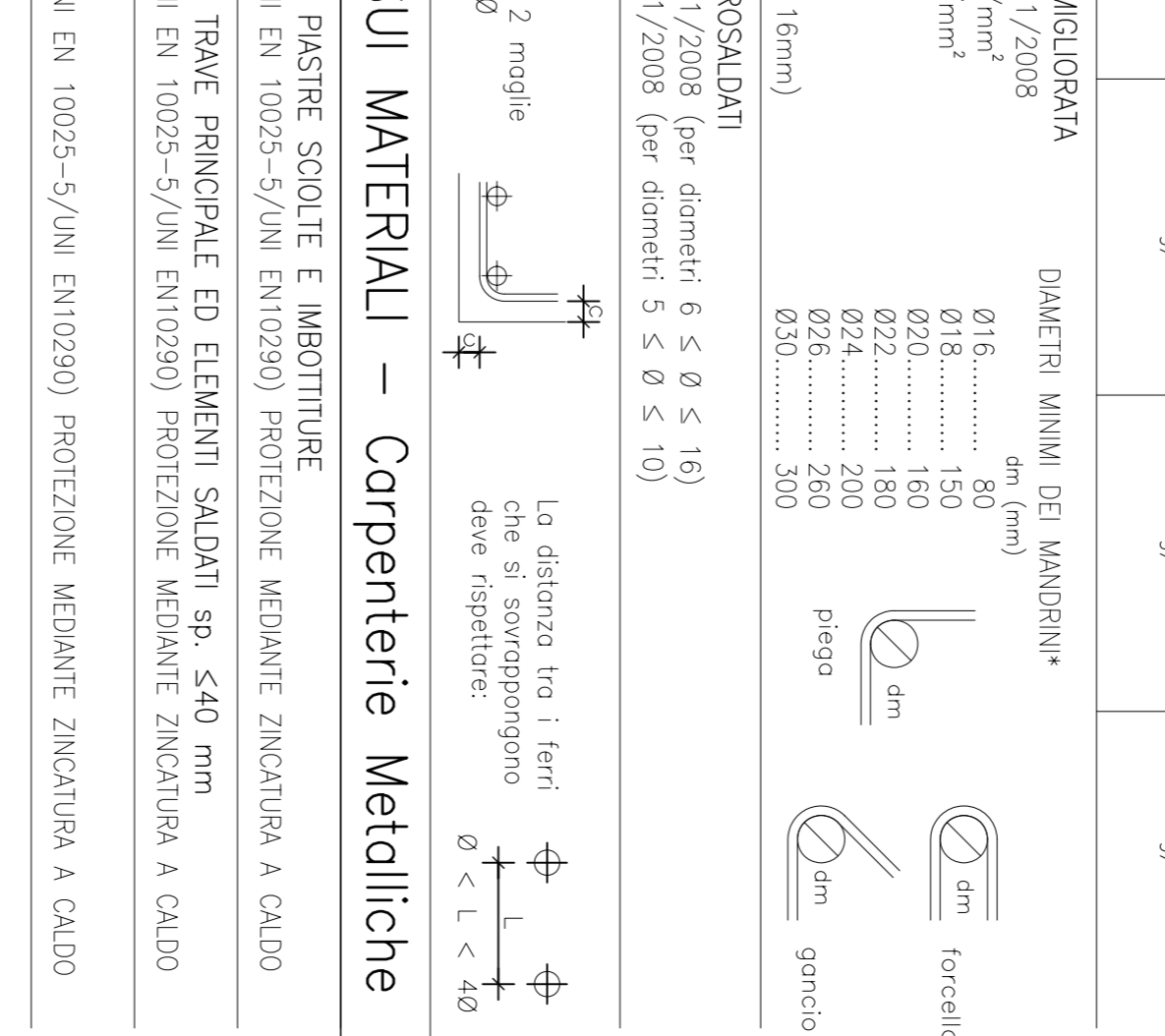
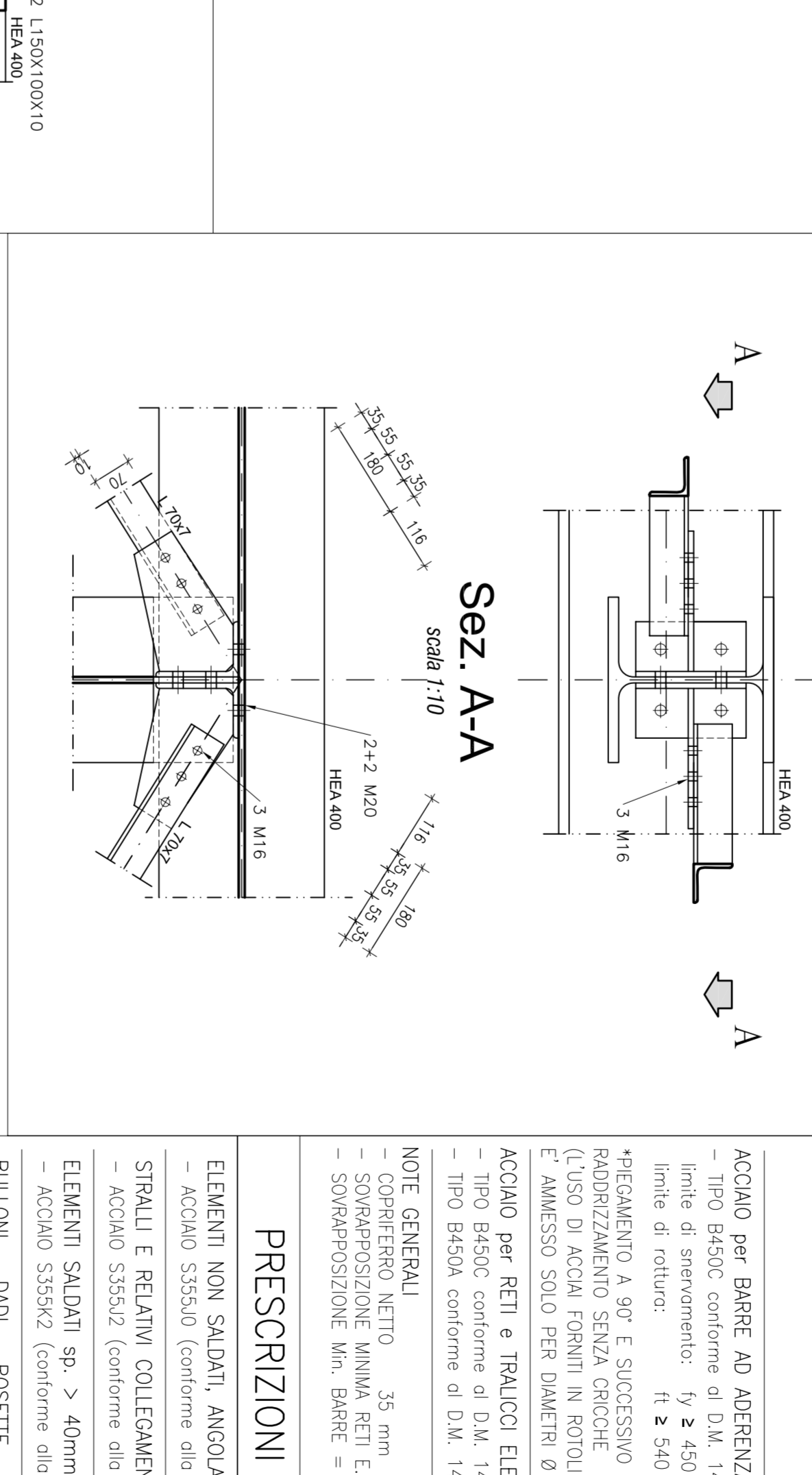
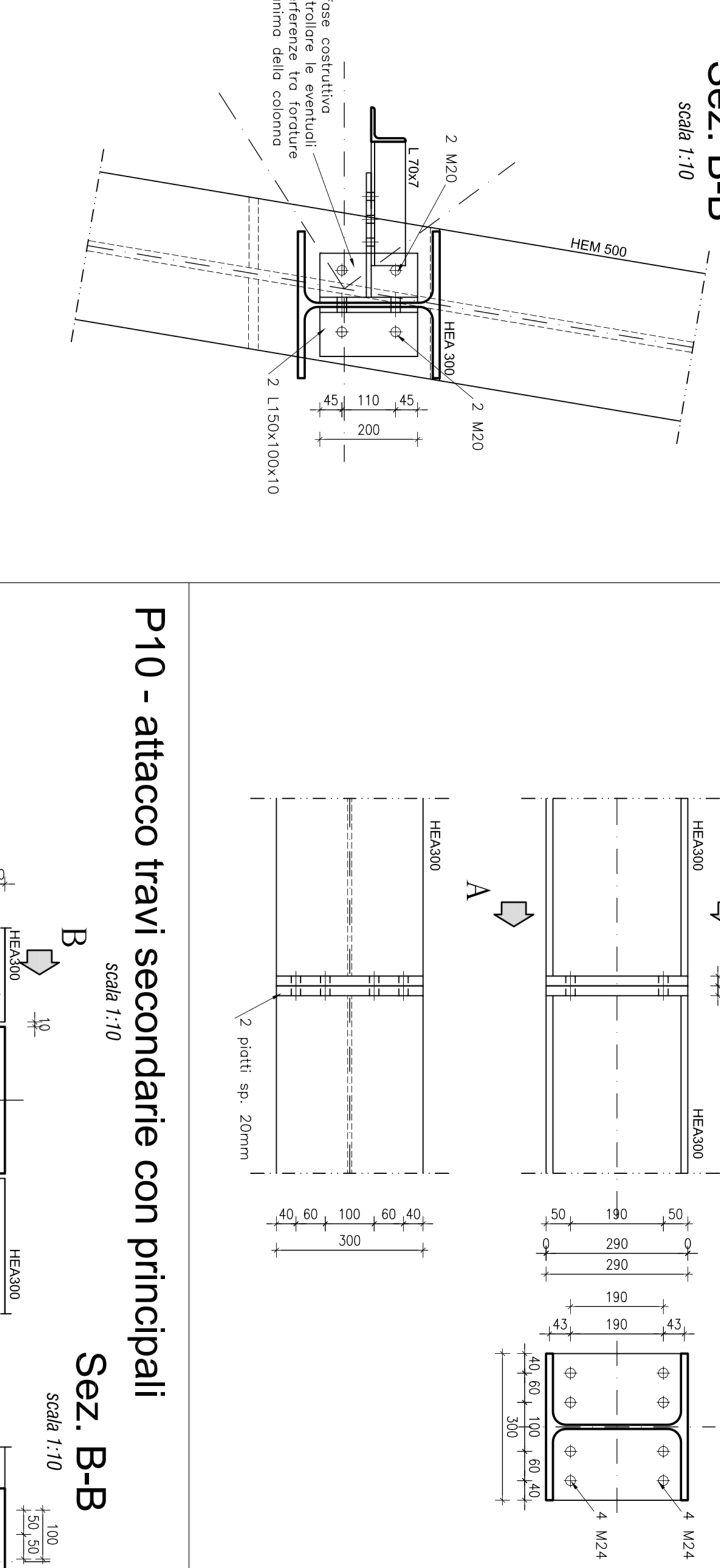
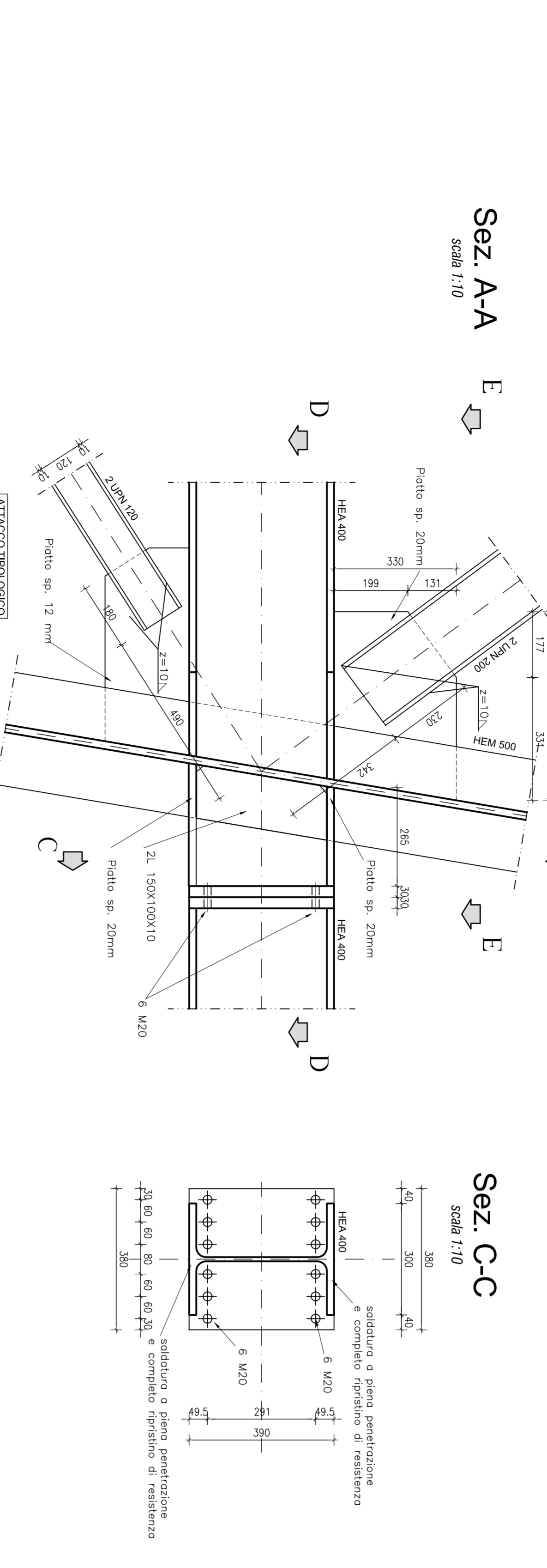
P13 - Attacco stralli estremità TOTEM
scala 1/10



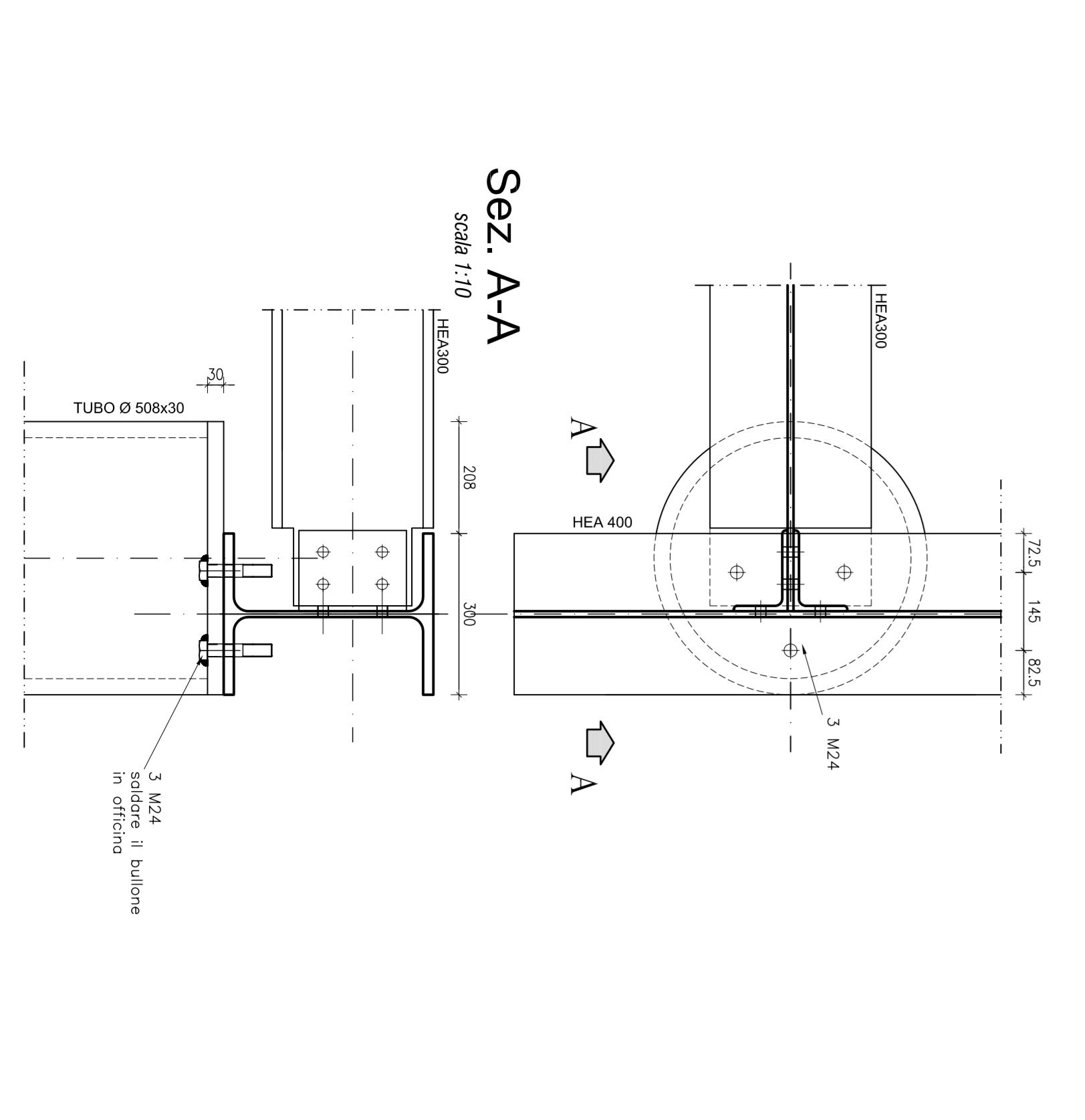
P11 - unione HEA 300 - UPN 300
scala 1/10



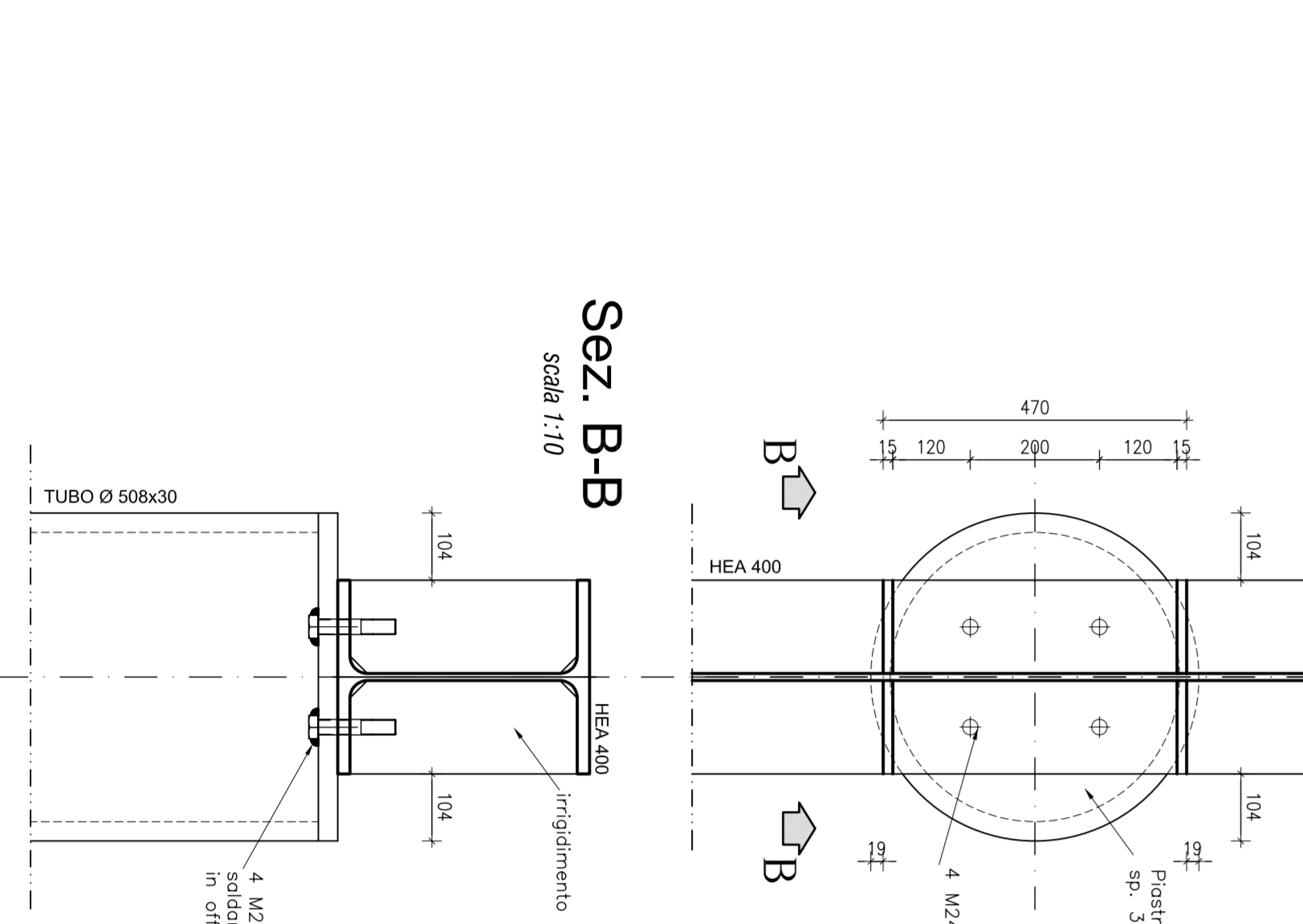
P4 - nodo di attacco trave-totem
scala 1/10



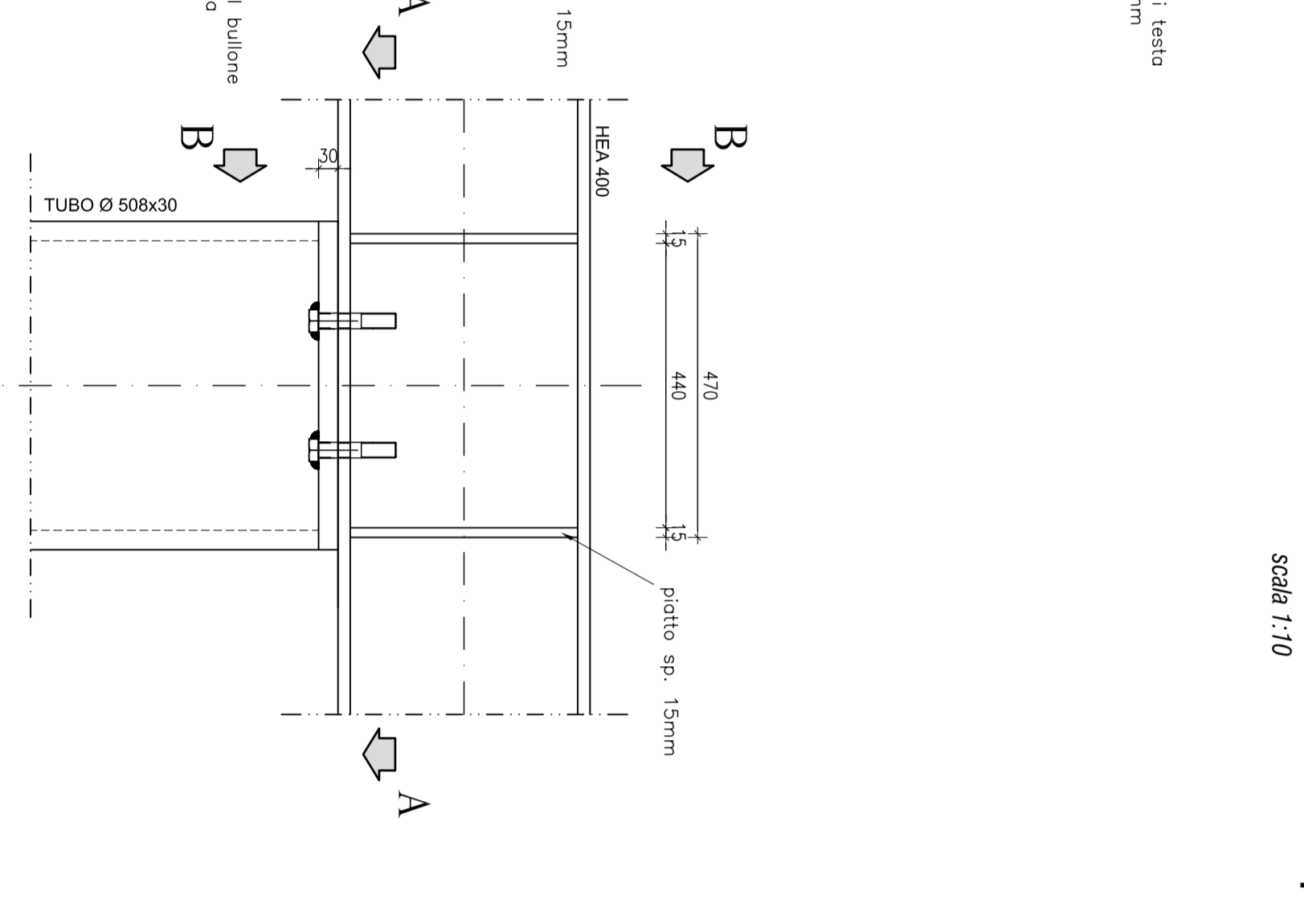
P7 - nodo trave colonna filli 4p-5p
scala 1/10



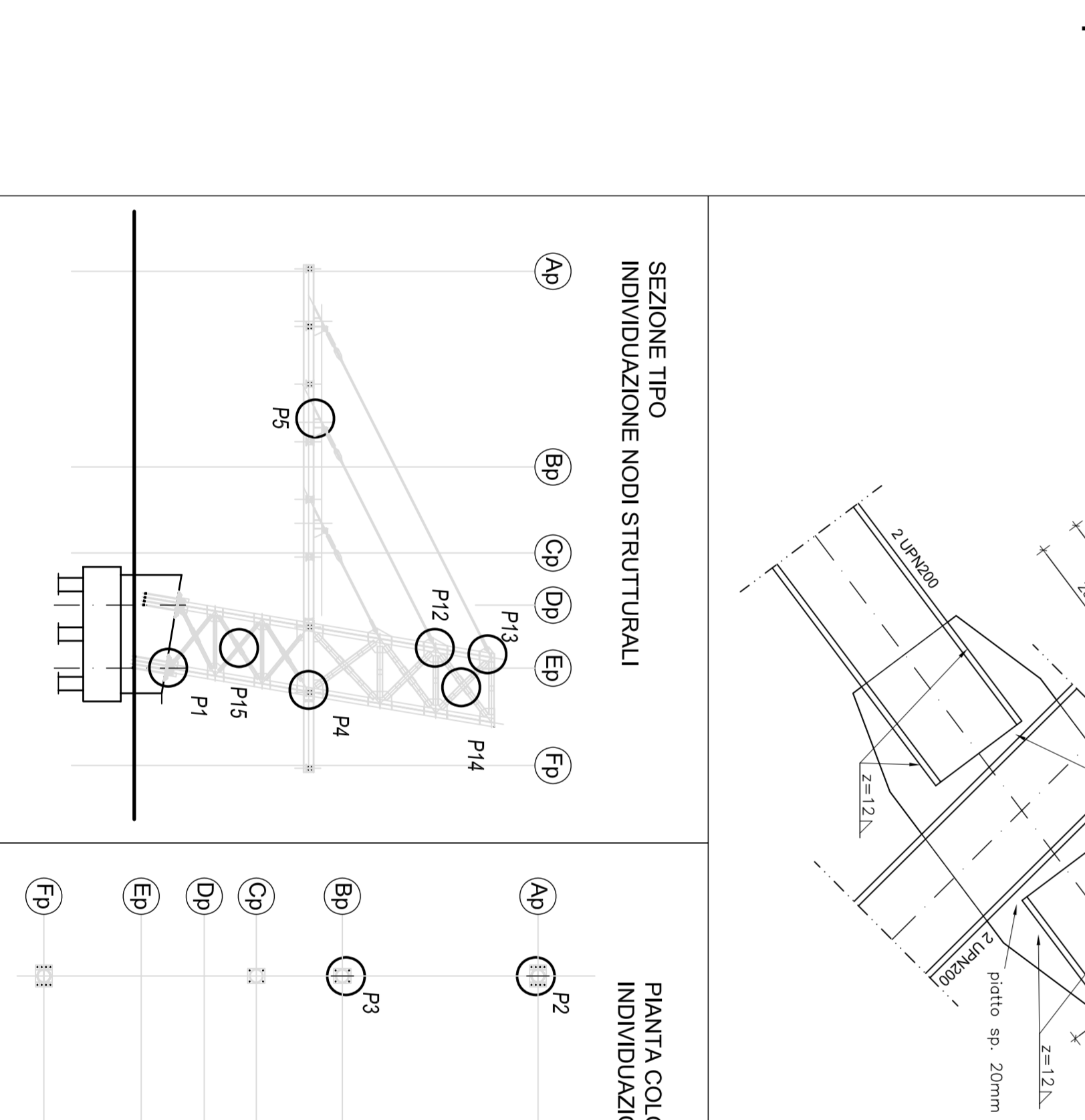
Sez. A-A
scala 1/10



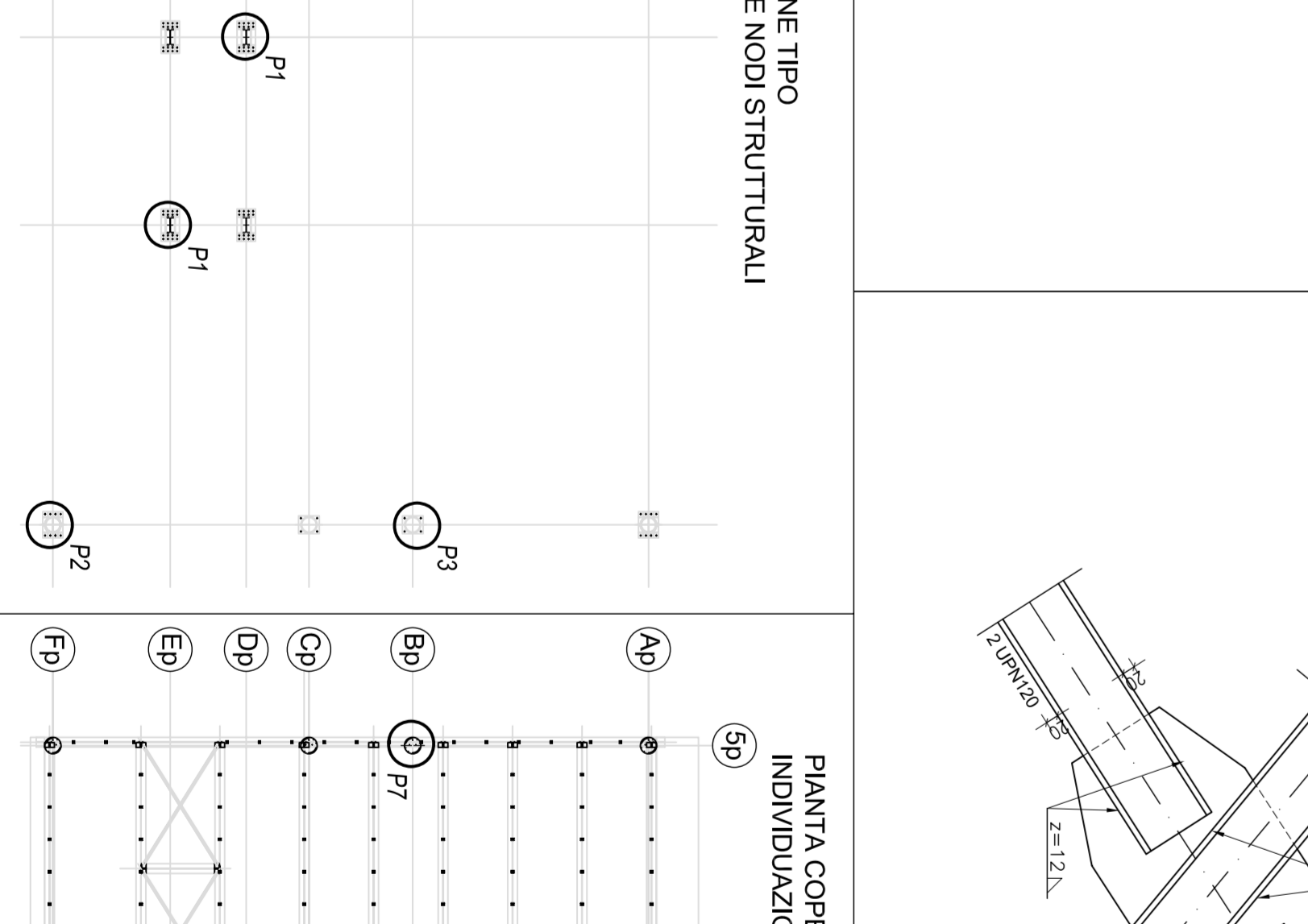
Sez. B-B
scala 1/10



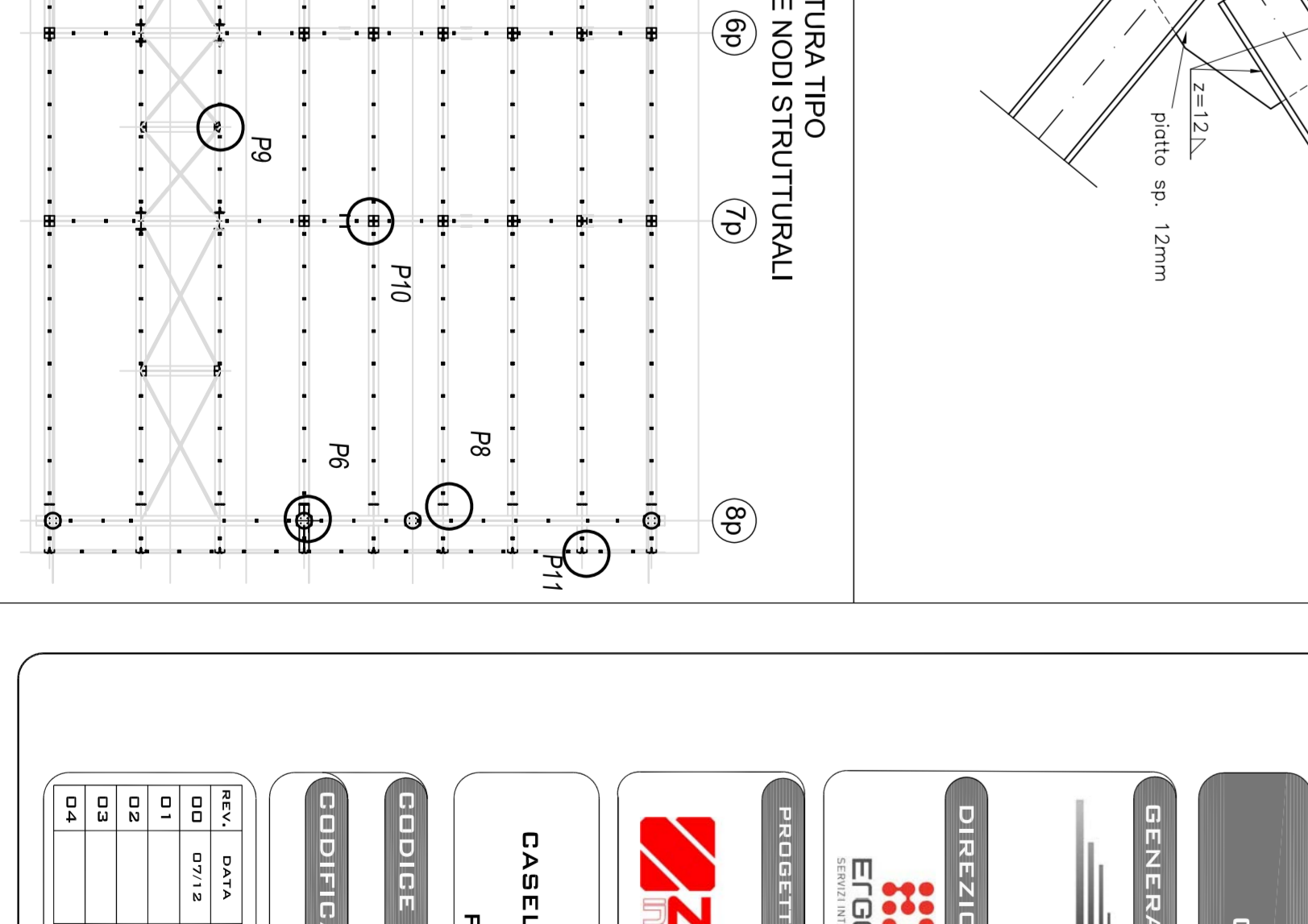
P6 - nodo trave colonna filli 1p - 8p
scala 1/10



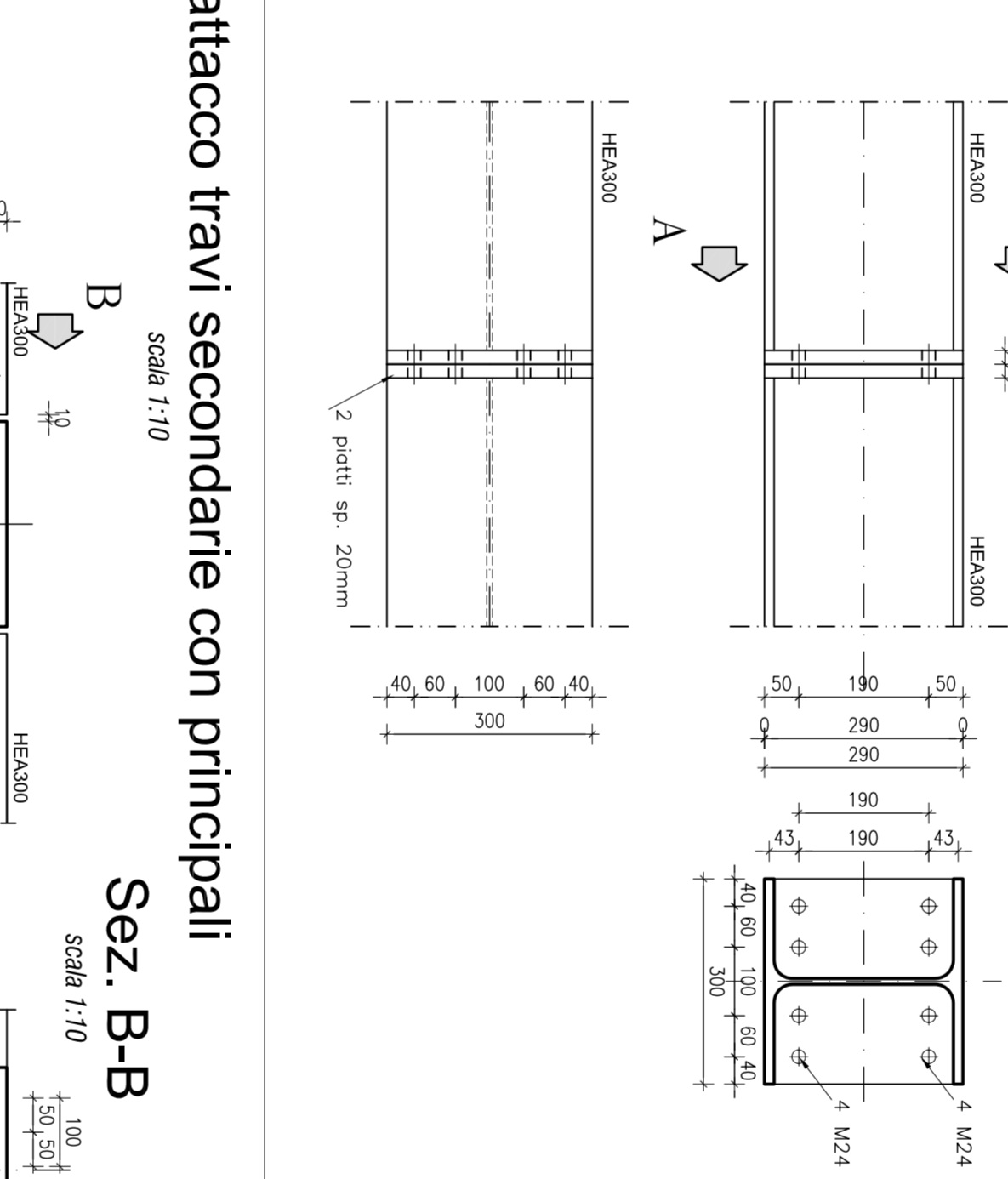
Sez. A-A
scala 1/10



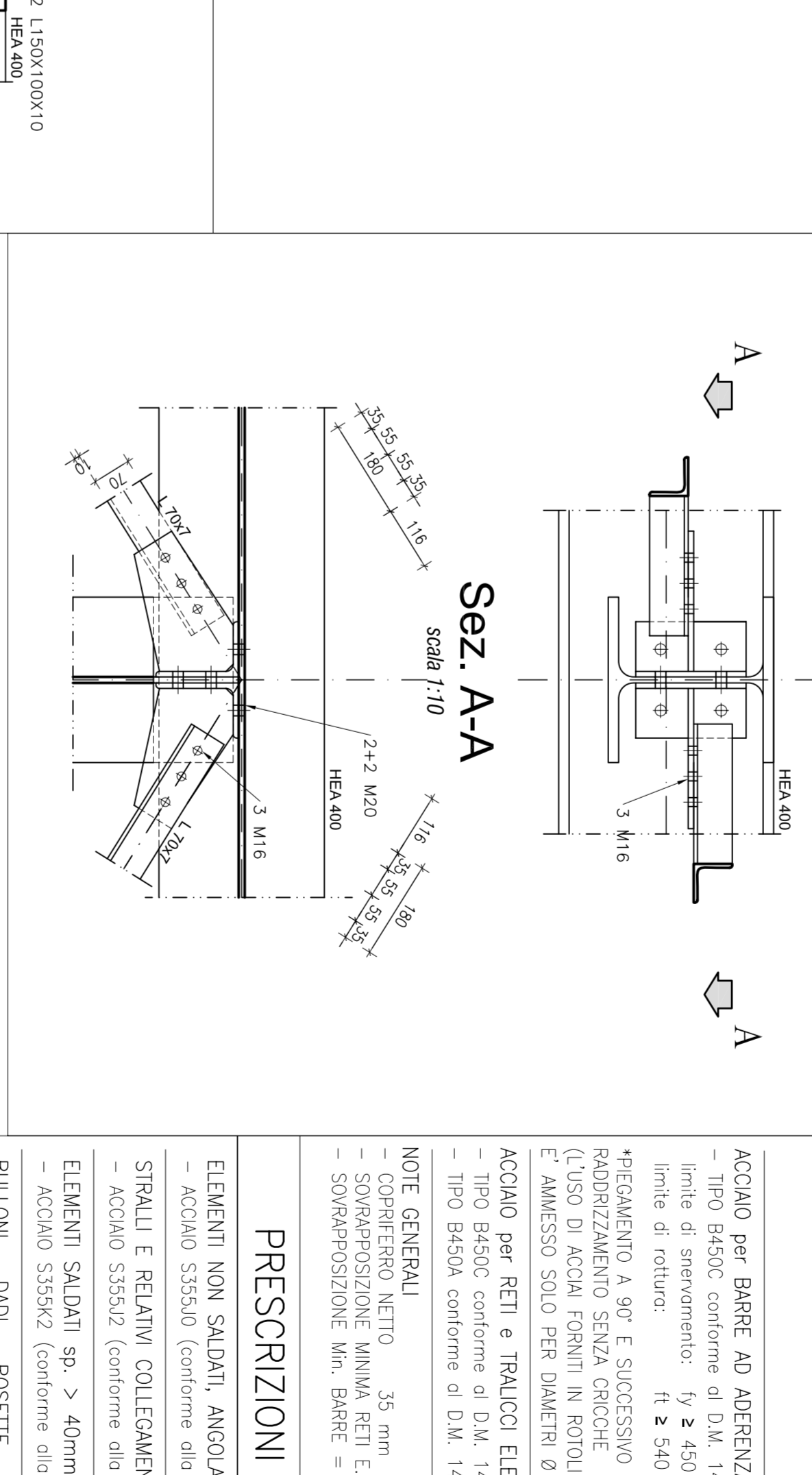
Sez. B-B
scala 1/10



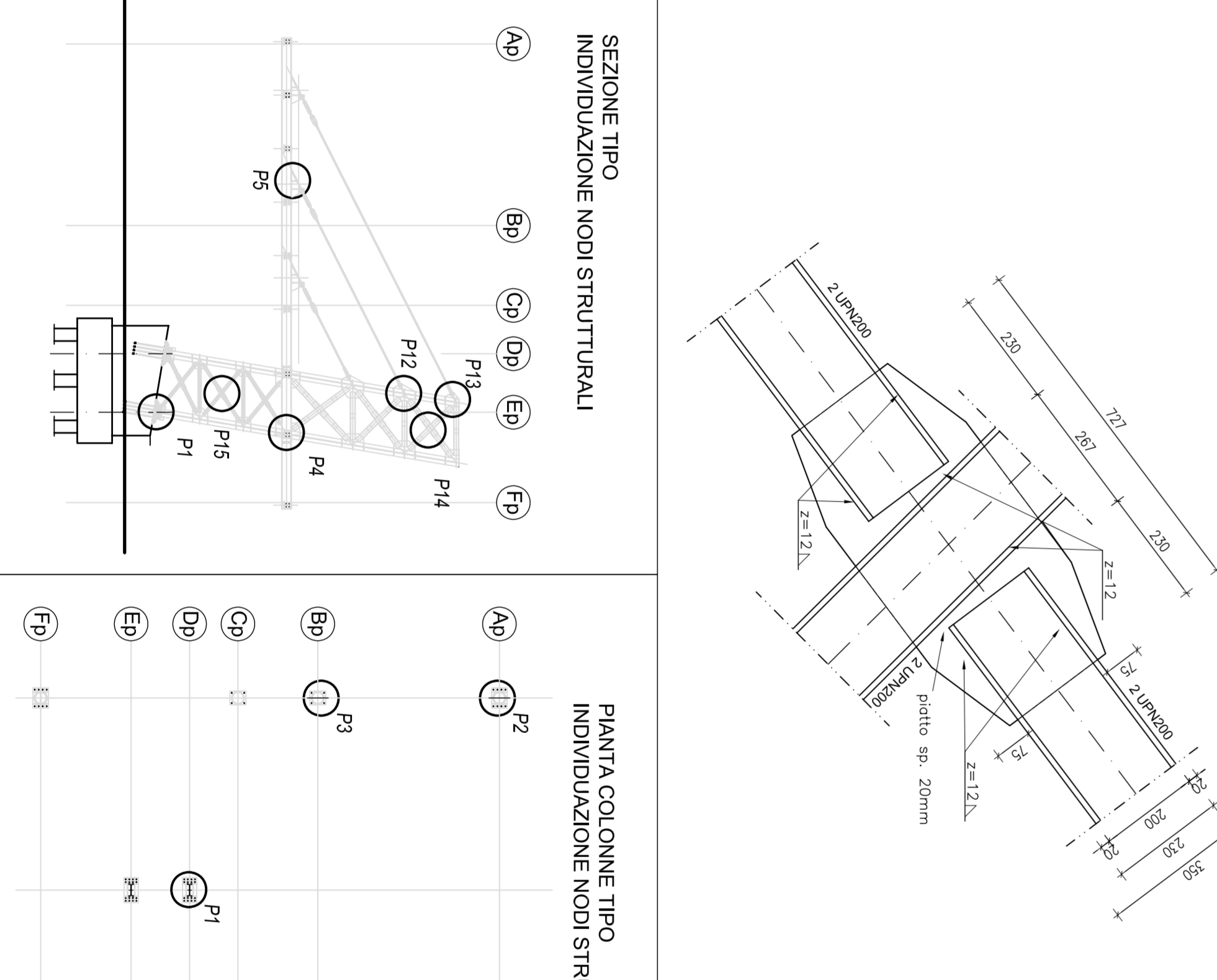
P8 - continuità travi secondarie
scala 1/10



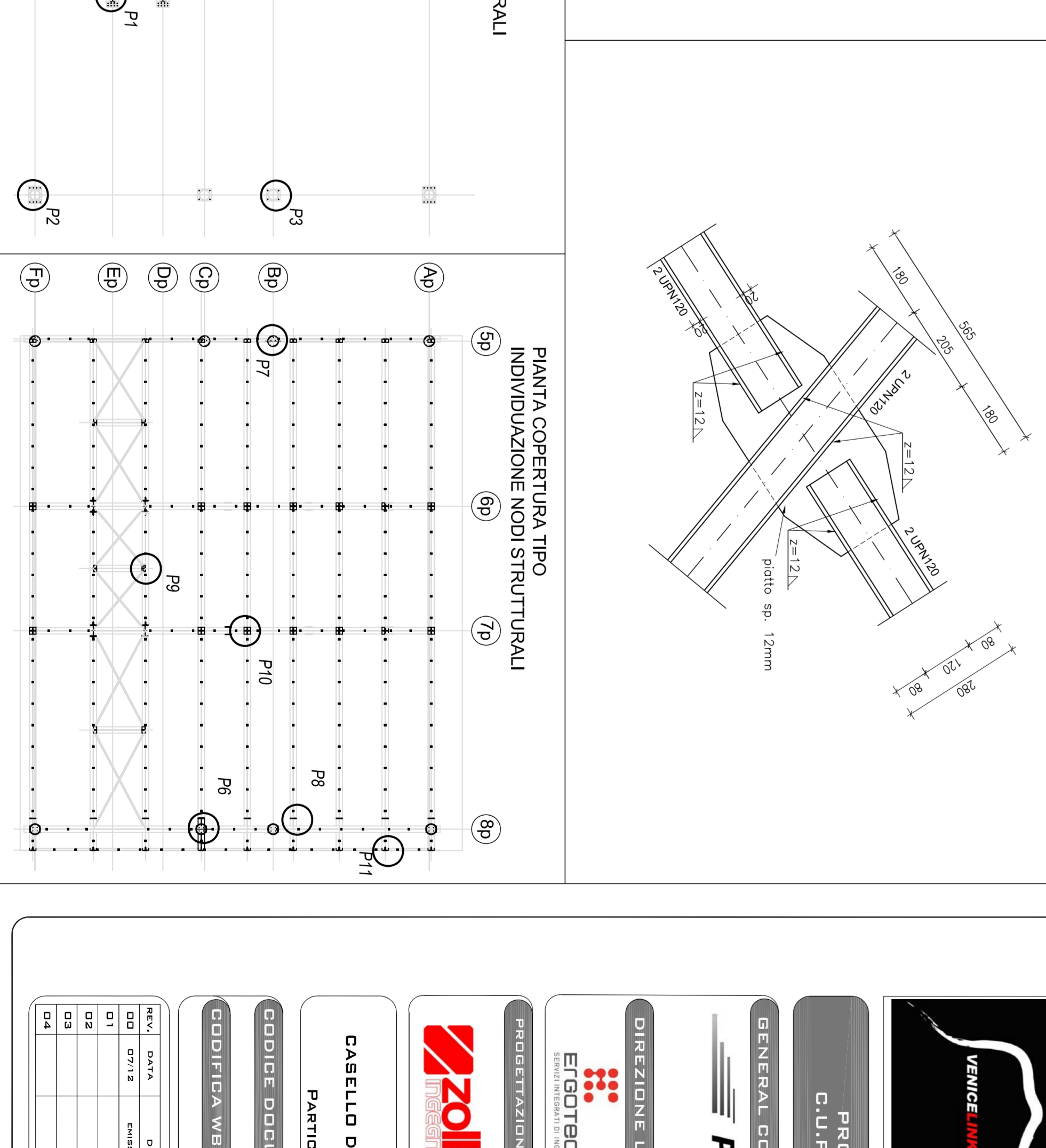
P9 - Attacco controventi di piano
scala 1/10



P14 - Intersezione controventi UPN200
scala 1/10



P15 - Intersezione controventi UPN120
scala 1/10



PRESCRIZIONI SUI MATERIALI - c.a. e acciaio per c.a.

CLASSIFICAZIONE	UNI EN 10025-2 (S235JR)	CLASSE DI RESISTENZA	C23/20
CLASSE DI RESISTENZA	C23/20	CLASSE DI ESPOSIZIONE	XC2
CLASSE DI ESPOSIZIONE	XC2	DIAMETRO MASSIMO DELL'INERTE	20 mm
DIAMETRO MASSIMO DELL'INERTE	20 mm	MASSE VOLUMICHE	2400 kg/m ³

ACQUA PER BARE AD ADESIONE MODERATA
 - Classe di resistenza: C23/20
 - Classe di esposizione: XC2
 - Diametro massimo dell'inerte: 20 mm
 - Masse volumiche: 2400 kg/m³

ACQUA PER BETE E TRALICI ELETTRISALATI
 - Tipo getto: conforme al D.M. 14/01/2008 (per diametri 6 ≤ Ø ≤ 16)
 - Tipo getto: conforme al D.M. 14/01/2008 (per diametri 5 ≤ Ø ≤ 10)

PRESCRIZIONI SUI MATERIALI - Carpenterie Metalliche
 ELEMENTI NON SALDATI, ANODATI, PIGRINE SCALDE E LAVORITURE
 ACQUA PER BARE AD ADESIONE MODERATA
 - Classe di resistenza: C23/20
 - Classe di esposizione: XC2
 - Diametro massimo dell'inerte: 20 mm
 - Masse volumiche: 2400 kg/m³

ACQUA PER BARE AD ADESIONE MODERATA
 - Classe di resistenza: C23/20
 - Classe di esposizione: XC2
 - Diametro massimo dell'inerte: 20 mm
 - Masse volumiche: 2400 kg/m³

ACQUA PER BARE AD ADESIONE MODERATA
 - Classe di resistenza: C23/20
 - Classe di esposizione: XC2
 - Diametro massimo dell'inerte: 20 mm
 - Masse volumiche: 2400 kg/m³

ACQUA PER BARE AD ADESIONE MODERATA
 - Classe di resistenza: C23/20
 - Classe di esposizione: XC2
 - Diametro massimo dell'inerte: 20 mm
 - Masse volumiche: 2400 kg/m³

ACQUA PER BARE AD ADESIONE MODERATA
 - Classe di resistenza: C23/20
 - Classe di esposizione: XC2
 - Diametro massimo dell'inerte: 20 mm
 - Masse volumiche: 2400 kg/m³

ANAS S.P.A.
 AUTOSTRADA A4 - VARIANTE DI MESTRE
PASSANTE AUTOSTRADE
 L.443/2001 - D.Lgs. 20/08/2002 n°190

GENERAL CONTRACTOR
Passante di Mestre s.c.p.a.

DIREZIONE LAVORI
EGGOTICCHIO

PROGETTAZIONE ESECUTIVA
EGGOTICCHIO

INGEGNERIA STRUTTURALE
SISI

INGEGNERIA STRUTTURALE
SINI

CABELLO DI MARTELLA-GOZZE E VIABILITA' DI COLLEGAMENTO
PENSIANA DI COPERTURA
 PARTICOLARI COSTRUTTIVI CARPENTIERE METALLICHE TAV. 2 DI 2

CODICE DOCUMENTO
 ZU-SE2-89314-PE-PA.002.00

CODICE WEB
 89314

NO. CANTIERE	PROGETTO	REDAZIONE	REVISIONE	VERIFICA	APPROVAZIONE
01	02	03	04	05	06
07	08	09	10	11	12
13	14	15	16	17	18
19	20	21	22	23	24
25	26	27	28	29	30