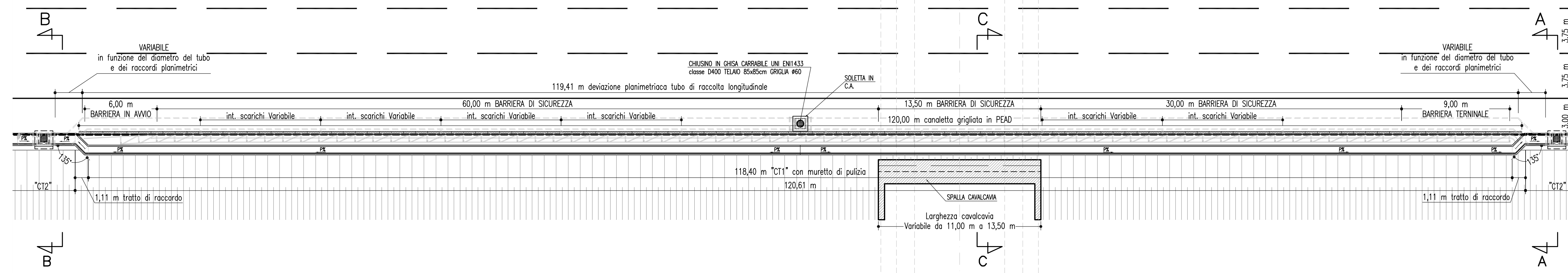


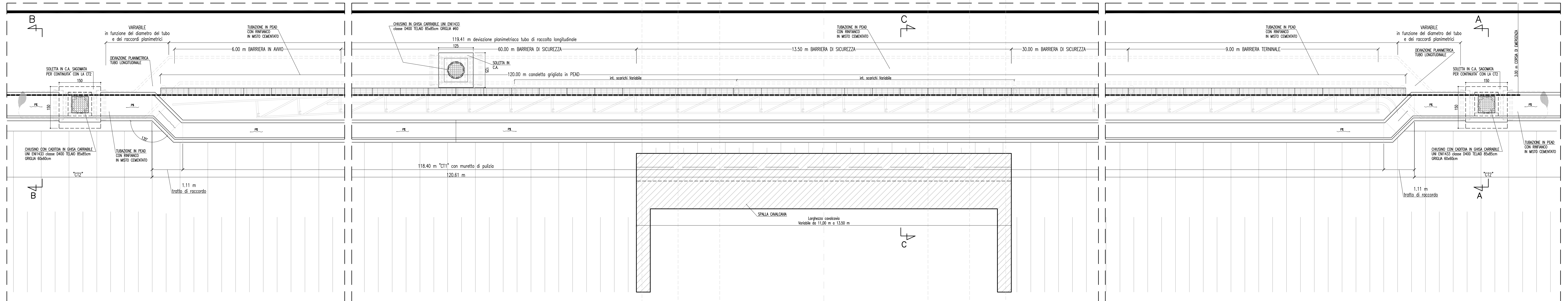
**DRENAGGIO IN CORRISPONDENZA DEI CAVALCAVIA PER AUTOSTRADA IN TRINCEA
"CGR DN()" DRENAGGIO PIATTAFORMA
"CT2" RACCORDATA CON "CT1+MURETTO DI PULIZIA"**

- SCALA 1:200 -



**DRENAGGIO IN CORRISPONDENZA DEI CAVALCAVIA PER AUTOSTRADA IN TRINCEA
"CGR DN()" DRENAGGIO PIATTAFORMA
"CT2" RACCORDATA CON "CT1+MURETTO DI PULIZIA"**

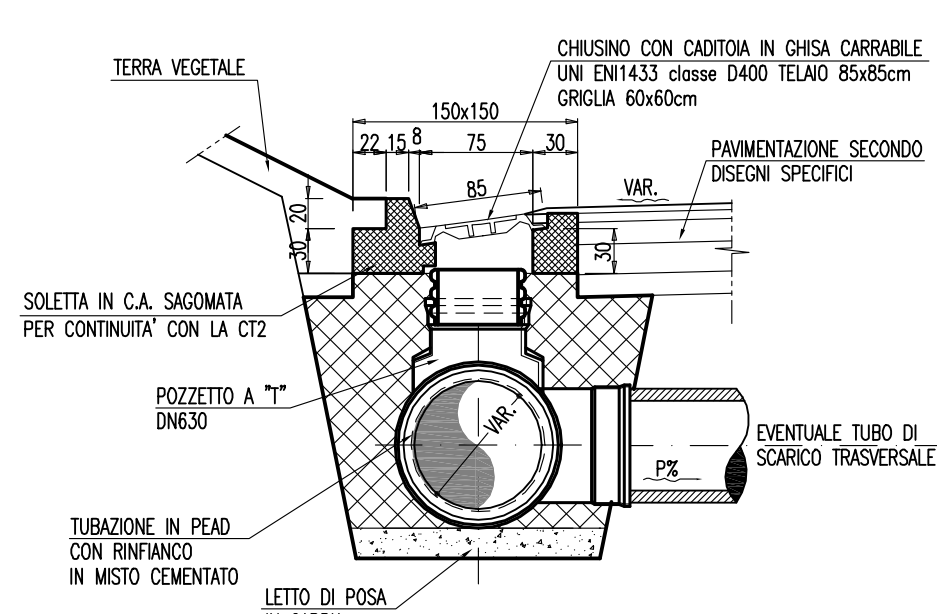
- SCALA 1:50 -



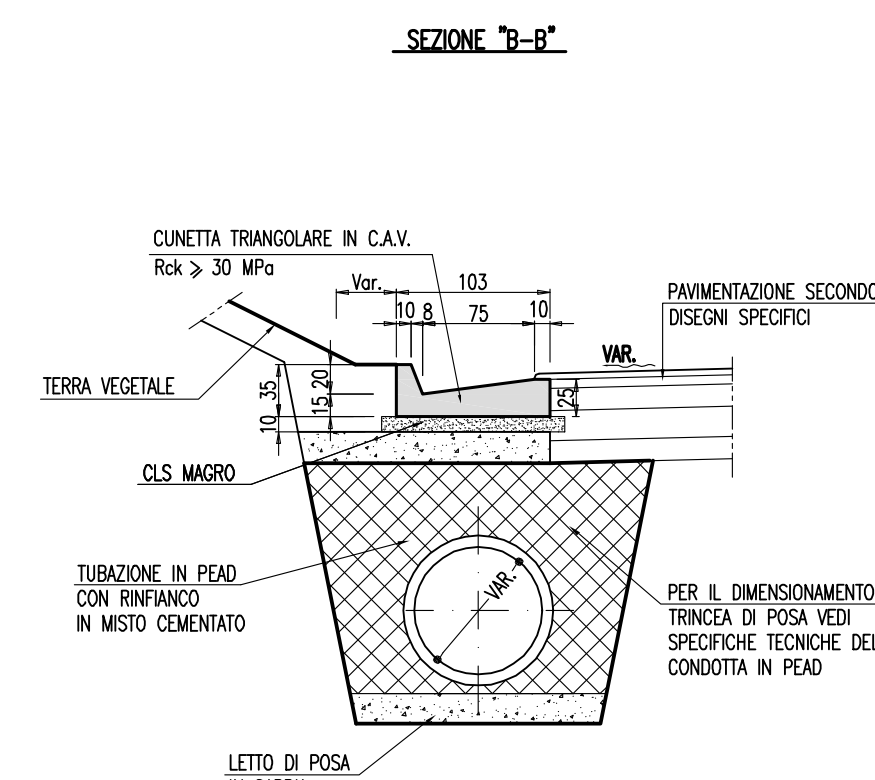
**PARTICOLARI DRENAGGIO IN CORRISPONDENZA
DEI CAVALCAVIA PER AUTOSTRADA IN TRINCEA**

- SCALA 1:50 -

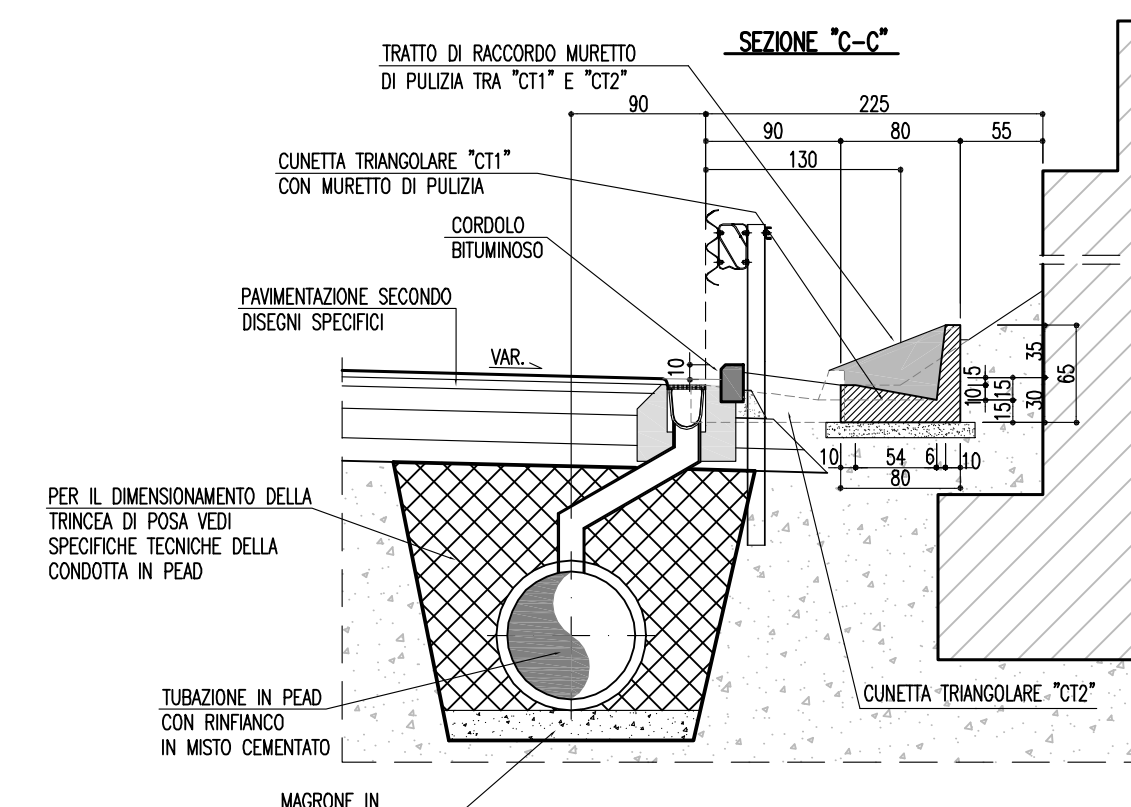
SEZIONE POZZETTO DI LINEA/SCARICO e ISPEZIONE TIPO "P-CT2"



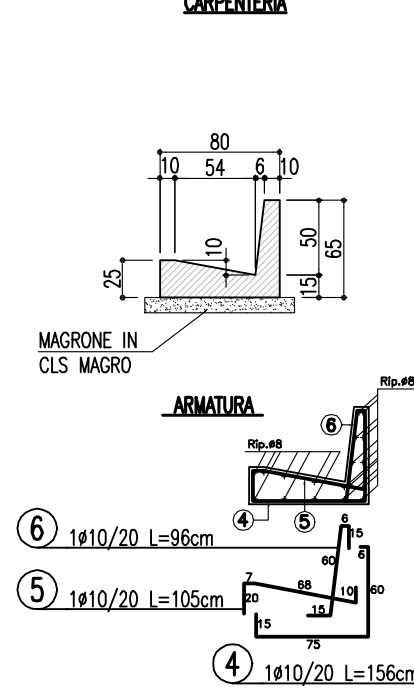
SEZIONE COLLETTORE TIPO "CT2 DN ()"



**SEZIONE COLLETTORE TIPO "CGR DN ()"
PIU' CANALETTA "CT1" CON MURETTO DI PULIZIA**



SEZIONE TIPO "CT1" CON MURETTO DI PULIZIA



Società Autostrada Tirrenica p.a.
GRUPPO AUTOSTRADALE PER L'ITALIA S.p.A.

**AUTOSTRADA (A12) : ROSIGNANO - CIVITAVECCHIA
LOTTO 4**

TRATTO: GROSSETO SUD - FONTEBLANDA

PROGETTO DEFINITIVO

INFRASTRUTTURA STRATEGICA DI PREMINENTE INTERESSE
NAZIONALE LE CUI PROCEDURE DI APPROVAZIONE SONO REGOLATE
DALL' ART. 161 DEL D.LGS. 163/2006

AU - CORPO AUTOSTRADALE

**IDROLOGIA E IDRAULICA
SISTEMA DI DRENAGGIO CORPO AUTOSTRADALE**

Particolari costruttivi - Tav. 5/5

IL RESPONSABILE PROGETTAZIONE SPECIALE IDRAULICA Ing. Alessandro APT Ov. Ingg. Milano N. 20015	IL RESPONSABILE INTEGRAZIONE PRELIMINARE SPECIALE IDRAULICA Ing. Alessandro APT Ov. Ingg. Milano N. 20015	IL DIRETTORE TECNICO Ing. Maurizio Torresi Ov. Ingg. Milano N. 16492
---	--	---

REFERIMENTO ELABORATO	DATA	REVISIONE
12/12/14 01	FEBBRAIO 2011	0101

ELABORAZIONE A CARICHI IDROLOGIA E IDRAULICA PROGETTAZIONE A CARICHI DI	INGEGNERIA EUROPEA	ING. LUISO BIAZZICAPPO - O.I. ROMA N. 22085
--	---------------------------	--

RESPONSABILE DI COMESSA Ing. Gianmario Bionavasco Ov. Ingg. Roma N. 19710	VISTO DEL COMMITTENTE SAT	VISTO DEL CONCESSIONE Ing. Maurizio Torresi - O.I. Milano N. 16492
--	-------------------------------------	--

IL PRESENTI DOCUMENTI SONO PROPRIETÀ DI SAT. È vietata espressamente la ristampa o l'uso non autorizzato senza permesso scritto dalla SAT. È vietata espressamente la ristampa o l'uso non autorizzato senza permesso scritto dalla SAT. È vietata espressamente la ristampa o l'uso non autorizzato senza permesso scritto dalla SAT.