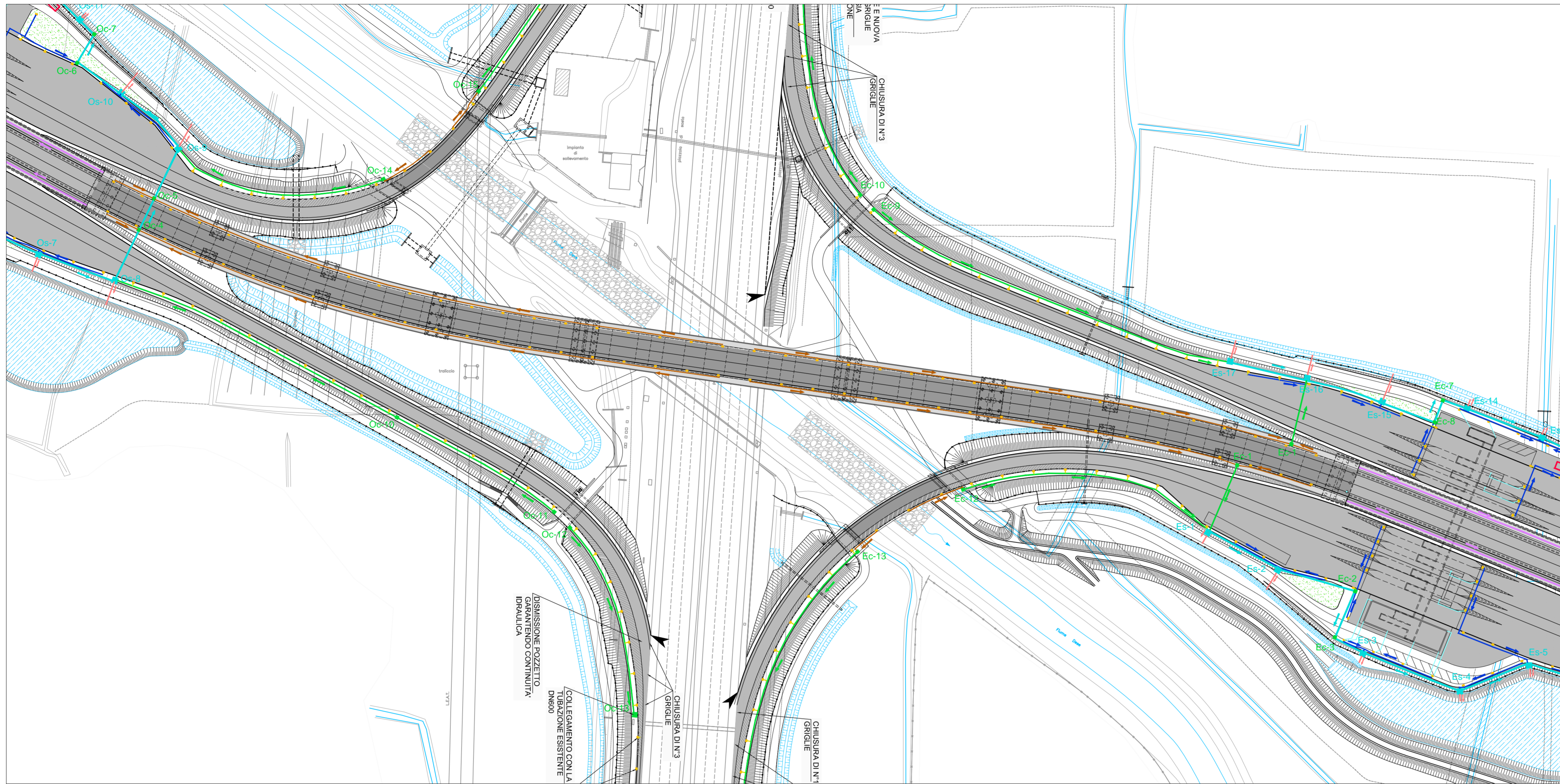


PIANTA SCAVALCO
scala 1:1000



LEGENDA

- CADITOIE IN GHISA D400 CON TUBAZIONE DI RACCORDO IN ACCIAIO Ø 160 INTERASSE 10 m
- POZZETTI PREFABBRICATI IN C.A. m 0,80x0,80
- CONDOTTA DN 250 IN ACCIAIO INOX PER SMALTIMENTO ACQUE PONTI (pend min 1%)

ANAS S.P.A.

AUTOSTRADA A4 - VARIANTE DI MESTRE
PASSANTE
AUTOSTRADALE
(L.443/2001 D.Lgs. 20.08.2002 N°190)

PROGETTO ESECUTIVO
C.U.P. D51B04000060001

IL RESPONSABILE DEL PROCEDIMENTO

GENERAL CONTRACTOR
Passante di Mestre s.c.p.a.

DIREZIONE LAVORI
ERGOTECNA

PROGETTAZIONE ESECUTIVA

CONSULENZA STRUTTURE: **SIST** (Studio di Ingegneria Strutturale Organa & Bone)

CONSULENZA IMPIANTI: **SINT** (Ingegneria)

RESPONSABILE DEL PROGETTO: DOTT. ING. LUCIO ZOLLET

OPERE D'ARTE MAGGIORI
CASELLO DI MARTELAGO-SCORZE' E VIABILITA' DI COLLEGAMENTO
VIADOTTO SCAVALCO - PARTICOLARI SMALTIMENTO ACQUE DI PIATTAFORMA

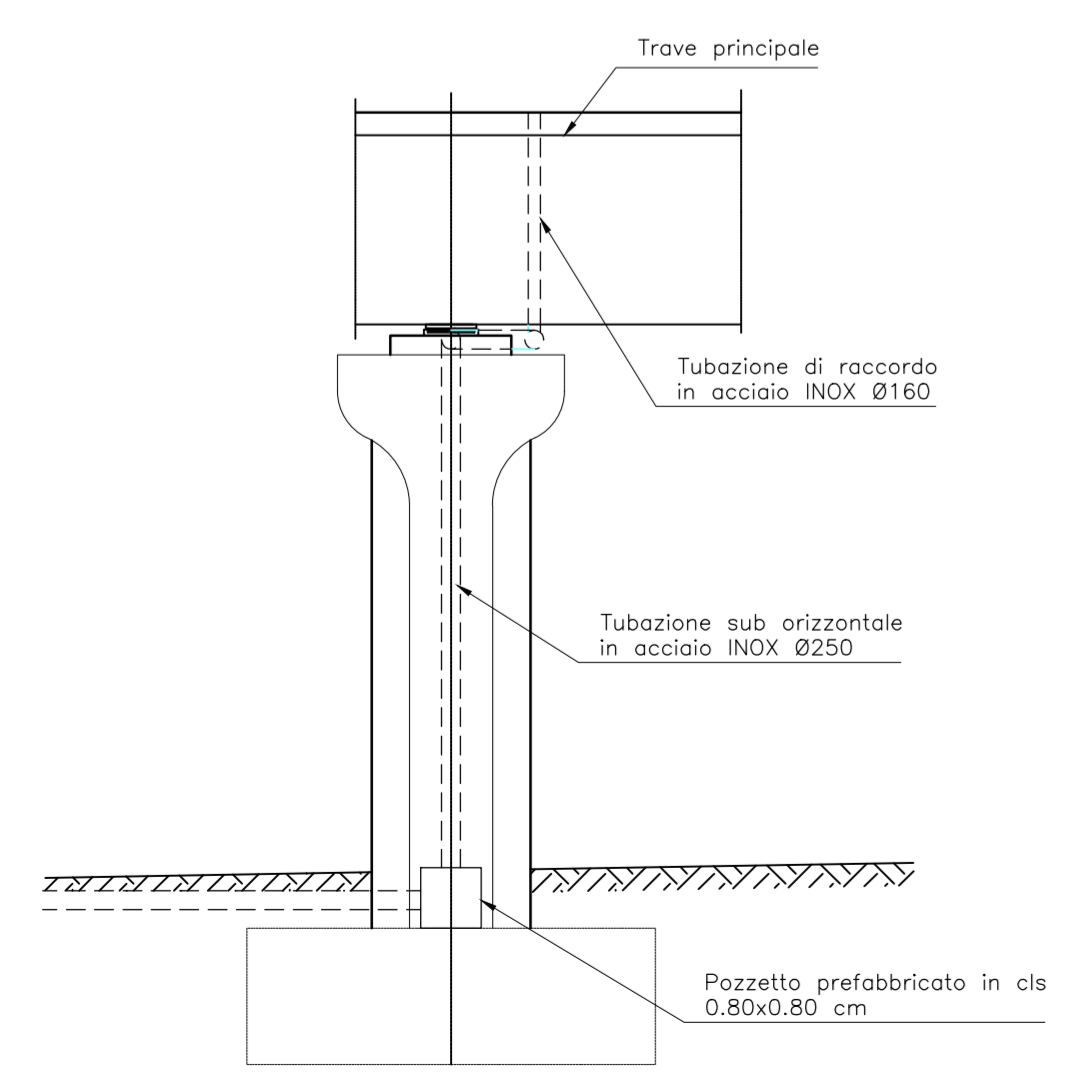
CODICE DOCUMENTO: **ZLT.5E2.B3521.PE.PZ.003.00**

CODIFICA WBS: **B3521**

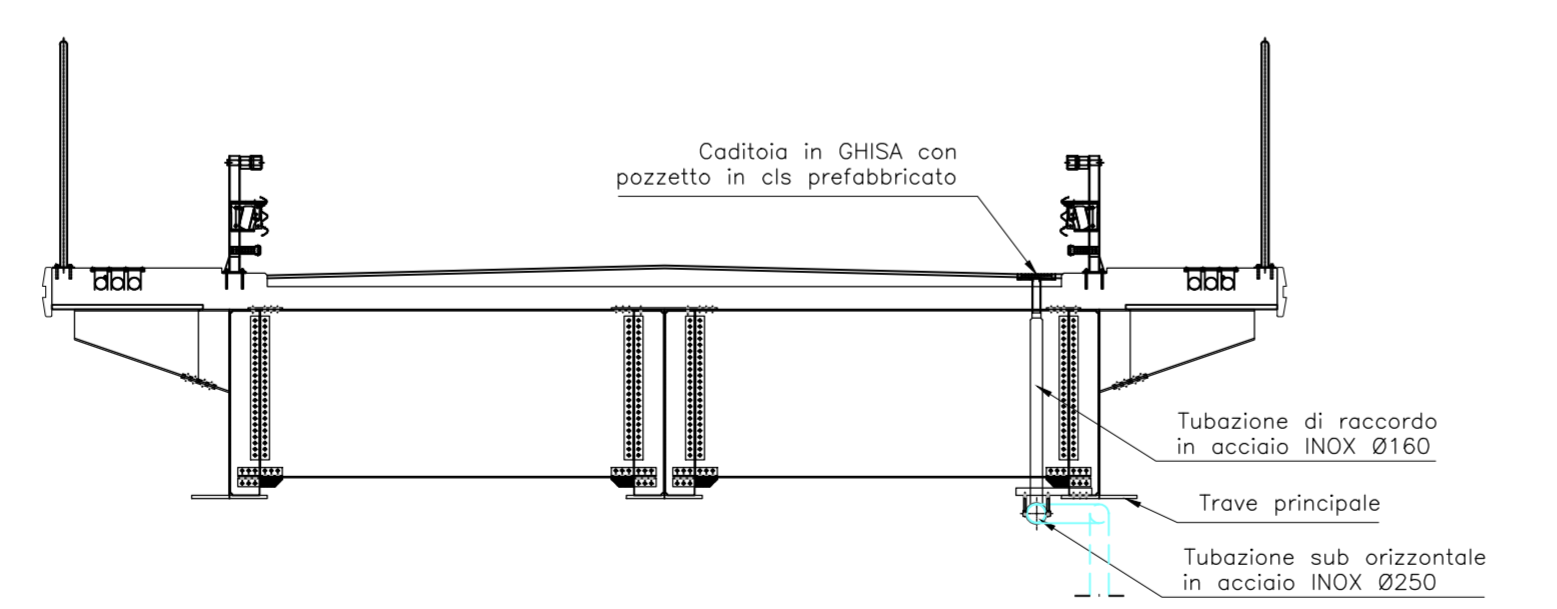
REV.	DATA	DESCRIZIONE	REDATTO	CONTROLLATO	APPROVATO	TAVOLA
00	07/12	EMMISSIONE UFFICIALE	MARTIN	ZANCHETTIN	ZOLLET	B3521.PE.PZ.003
01						SCALA
02						VARIE
03						GAD
04						ACAD2004

Nome file: ZLT.5E2.B3521.PE.PZ.003.00.dwg

SEZIONE SPALLA PONTE
scala 1:100



PROSPETTO TRASVERSALE PONTE
scala 1:100



PARTICOLARE CADITOIA
scala 1:20

