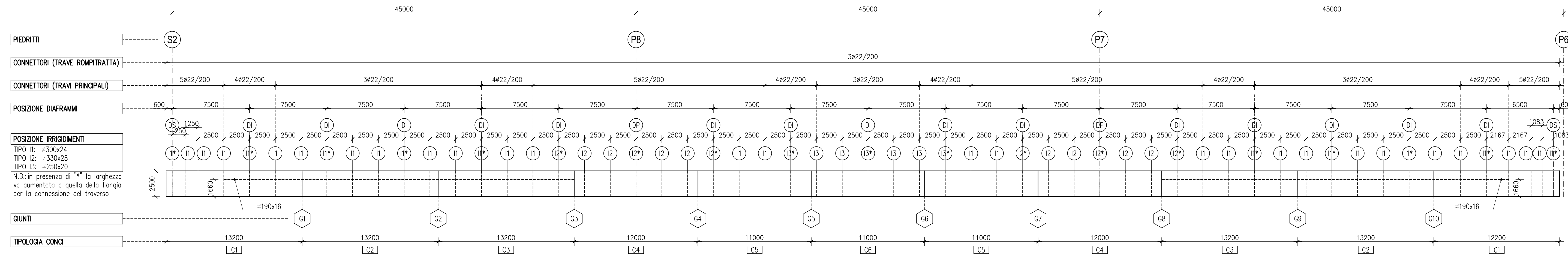
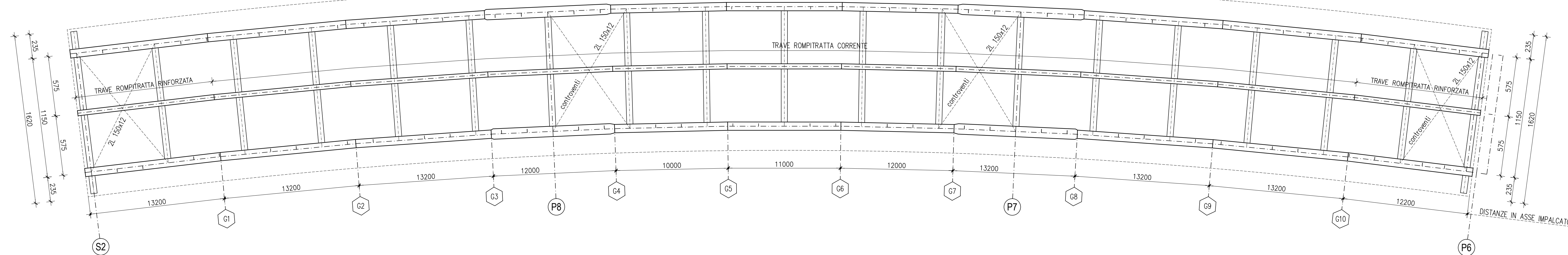


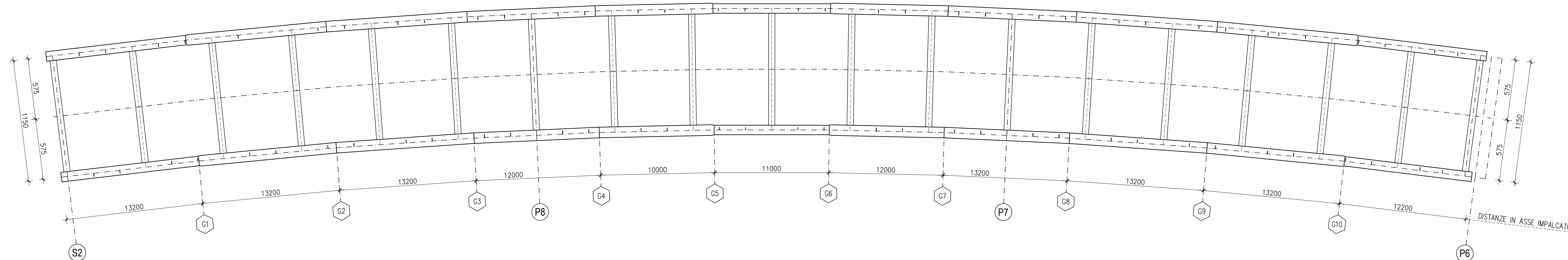
PROSPETTO LONGITUDINALE
SCALA 1:200



PINATA SUPERIORE
SCALA 1:200

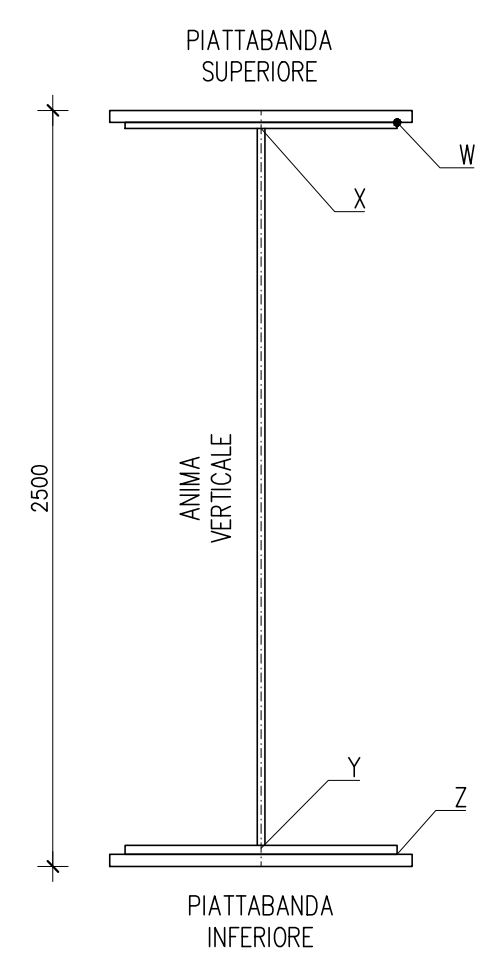


PINATA INFERIORE
SCALA 1:200



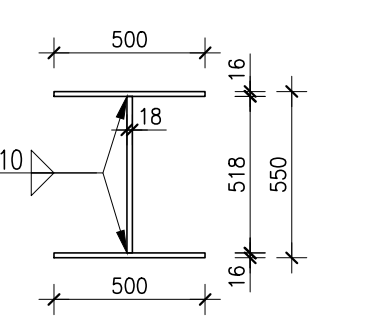
PER LE PRESCRIZIONI SUI MATERIALI FARE RIFERIMENTO ALL'ELABORATO:
TAVOLA MATERIALI ZLT.5E2.00000.PE.SM.001.00

SCHEMA TRAVE PRINCIPALE
SCALA 1:25

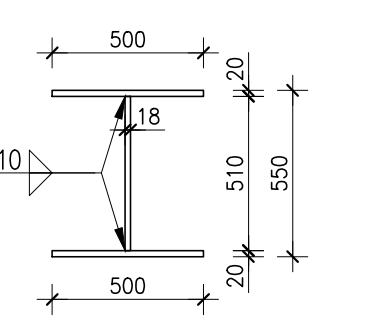


TIPOLOGIA CONCIO	CARATTERISTICHE CONCI					
	C1	C2	C3	C4	C5	C6
PIATTABANDA SUPERIORE	800x40	800x40	800x40	1000x35 900x25	800x30	800x25
ANIMA VERTICALE	16	16	20	25	20	16
PIATTABANDA INFERIORE	800x20 900x40	900x20 1000x40	1000x40	900x30 1000x40	1000x30	900x40
SALDATURE	X	8x8	8x8	10x10	12x12	10x10
	Y	8x8	8x8	10x10	12x12	10x10
	Z	6x6	6x6	-	9x9	-
	W	-	-	-	9x9	-

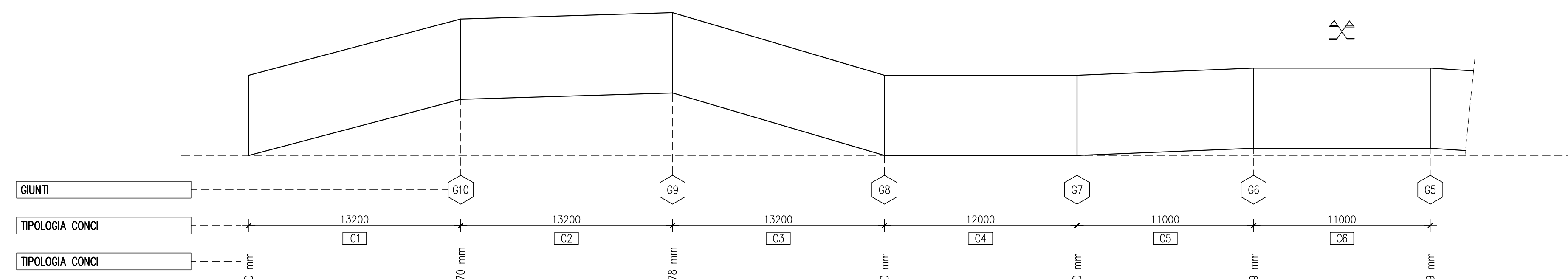
TRAVE ROMPIRATTA CORRENTE
SCALA 1:25



TRAVE ROMPIRATTA RINFORZATA
SCALA 1:25



CONTROMONTE
SCALA 1:200 longitudinale



ANAS S.P.A.

AUTOSTRADA A4 - VARIANTE DI MESTRE

PASSANTE
AUTOSTRADALE
(L.443/2001 D.Lgs. 20.08.2002 N°190)

PROGETTO ESECUTIVO
C.U.P. D51804000060001

GENERAL CONTRACTOR
Passante di Mestre s.c.p.a.

DIREZIONE LAVORI
ERBOTECNA

PROGETTAZIONE ESECUTIVA
zolet SIST SINT

OPERE D'ARTE MAGGIORI
CASELLO DI MARTELLAGO-SCORZE' E VIABILITA' DI COLLEGAMENTO
VIADOTTO DI SCAVALCO - IMPALCATO LATO SCORZE' - IMPALCATO METALLICO; PIANTE E PROSPETTO

CODICE DOCUMENTO: ZLT.5E2.B3521.PE.C1.002.00
CODIFICA WBS: B3521

REV.	DATA	DESCRIZIONE	REDAITTO	CONTROLLATO	APPROVATO	PRODOTTO
D0	07/18	EMERSON UFFICIALE	FABRIZIO	ORRANTE	EGLETTI	B3521.PE.C1.002
D1						SCALA
D2						VARIANTE
D3						OP. ADDEBITO
D4						NUM. FILE ZLT.5E2.B3521.PE.C1.002.00.000