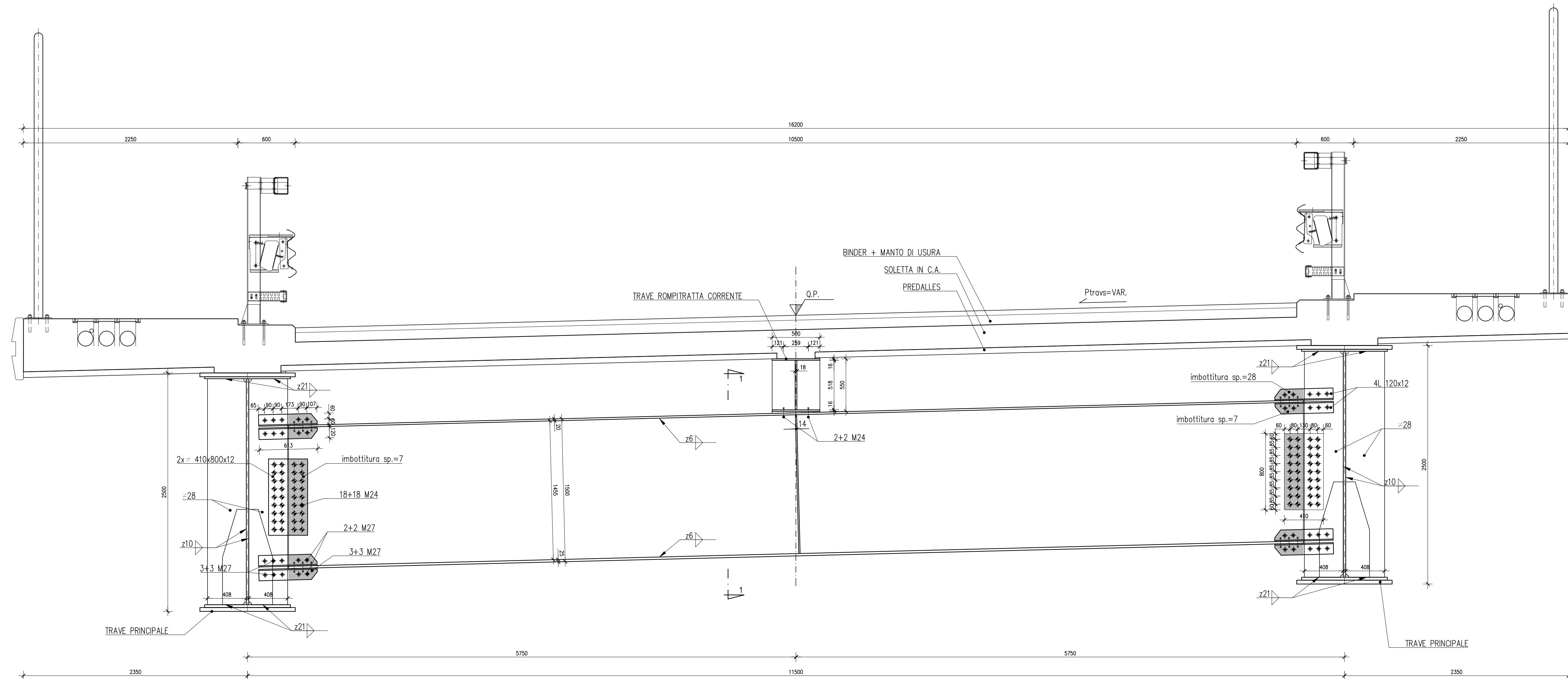
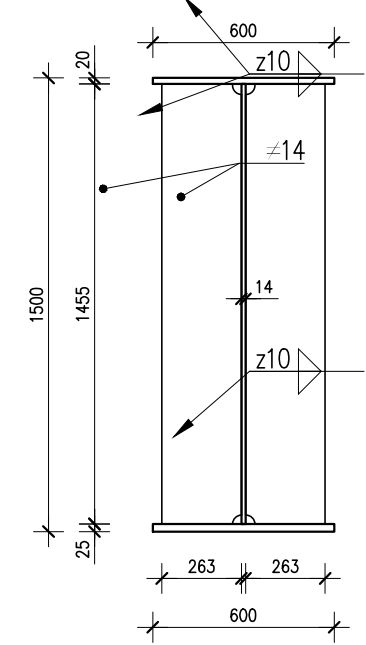


TRAVEVERSO DI PILA - SEZIONE TRASVERSALE
SCALA 1:25

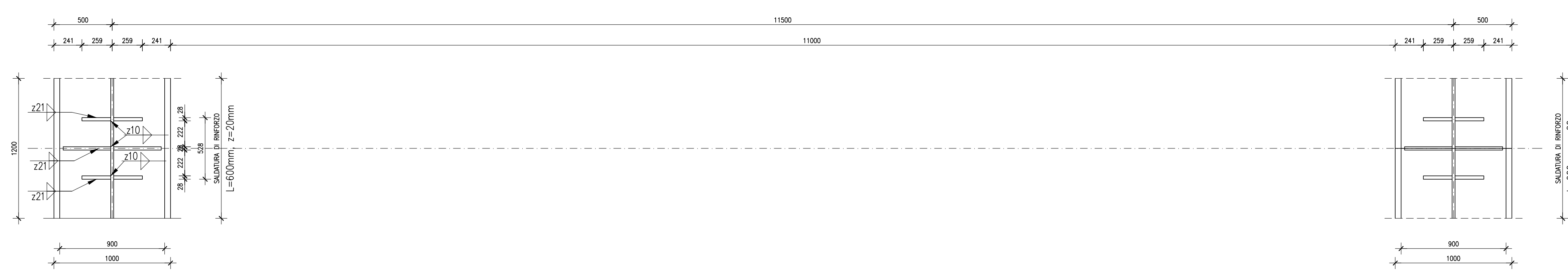


PER LE PRESCRIZIONI SUI MATERIALI FARE RIFERIMENTO ALL'ELABORATO:
TAVOLA MATERIALI ZLT.5E2.00000.PE.SM.001.00

SEZIONE 1-1
SCALA 1:25



VISTA 5-5 - IRRIGIDIMENTI D'APPOGGIO
SCALA 1:25





ANAS S.P.A.



AUTOSTRADA A4 - VARIANTE DI MESTRE
PASSANTE
AUTOSTRADALE
(L.443/2001 D.Lgs. 20.08.2002 N°190)

PROGETTO ESECUTIVO
C.U.P. D51804000060001

GENERAL CONTRACTOR
Passante di Mestre s.c.p.a.

DIREZIONE LAVORI
ERGOTECNA
Società specializzata in Assistenza

PROGETTAZIONE ESECUTIVA
zollet **SIST** **SINT**
CONSULENZA STRUTTURE: SIST
CONSULENZA IMPIANTI: SINT
RESPONSABILE DEL PROGETTO: DOTT. ING. LUCIO ZOLLET

OPERE D'ARTE MAGGIORI
CASSELLO DI MARTELLAGO-SCORZE' E VIABILITA' DI COLLEGAMENTO
VIADOTTO DI SCAVALCO - IMP. LATO MARTELLAGO - IMP. METALLICO - TRAVERSO DI PILA

CODICE DOCUMENTO: **ZLT.5E2.B3521.PE.KT.001.00**

CODIFICA WBS: **B3521**

REV.	DATA	DESCRIZIONE	REDATTO	CONTROLLATO	APPROVATO	PAVOLA
00	07/12	EMMISSIONE UFFICIALE	FAVARO	ORGANTE	ZOLLET	B3521.PE.KT.001
01						SCALA 1:25
02						SAD ACAD2004
03						WORK FILE
04						ZLT.5E2.B3521.PE.KT.001.00.dwg