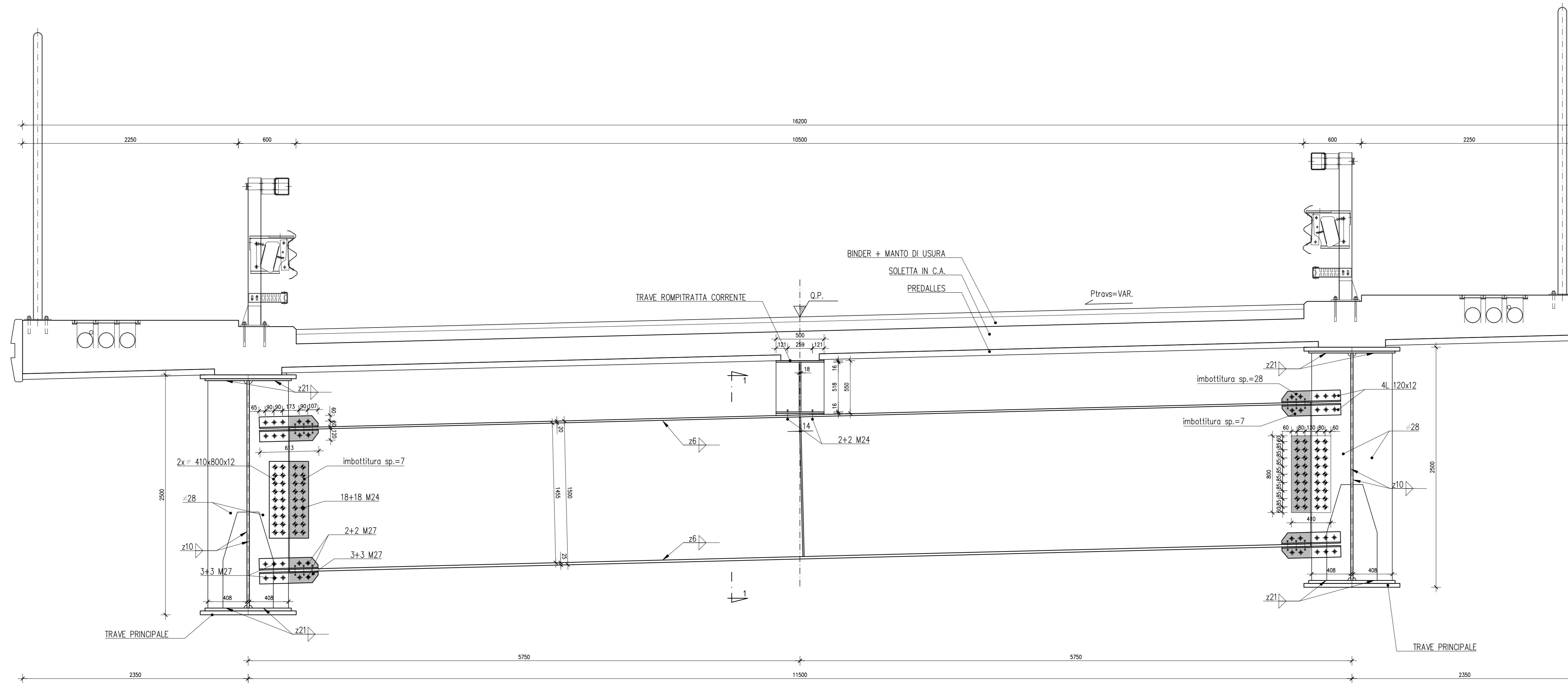
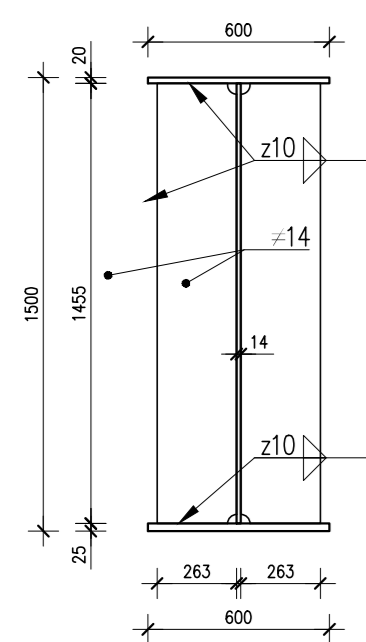


TRAVERSO DI PILA – SEZIONE TRASVERSALE
SCALA 1:25

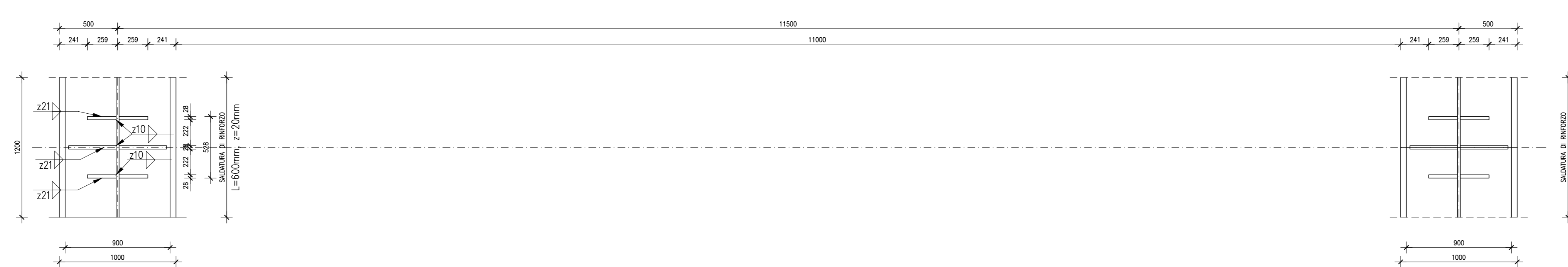


PER LE PRESCRIZIONI SUI MATERIALI FARE RIFERIMENTO ALL'ELABORATO:
TAVOLA MATERIALI ZLT.5E2.00000.PE.SM.001.00

SEZIONE 1-1
SCALA 1:25



VISTA 5-5 – IRRIGIDIMENTI D'APPOGGIO
SCALA 1:25





ANAS S.P.A.



AUTOSTRADA A4 - VARIANTE DI MESTRE
PASSANTE
AUTOSTRADALE
(L.443/2001 D.Lgs. 20.08.2002 n°190)

PROGETTO ESECUTIVO
C.U.P. D51804000060001

IL RESPONSABILE
DEL PROCEDIMENTO

GENERAL CONTRACTOR

Passante di Mestre s.c.p.a.

DIREZIONE LAVORI

ERGOTECNA
SERVIZI INGEGNERIA E PROGETTAZIONE

PROGETTAZIONE ESECUTIVA

zollet
Ingegneria

CONSULENZA STRUTTURE

SIST
Studio di Ingegneria Strutturale
Organi & Strutture

CONSULENZA IMPIANTI

SINT
Ingegneria

RESPONSABILE DEL PROGETTO:
DOTT. ING. LUDIG ZOLLET

OPERE D'ARTE MAGGIORI
CASELLO DI MARTELLAGO-SCORZE' E VIABILITA' DI COLLEGAMENTO
VIADOTTO DI SCAVALCO - IMP. LATO SCORZE' - IMP. METALLICO: TRAVERSO DI PILA

CODICE DOCUMENTO

ZLT.5E2.B3521.PE.KT.004.00

CODIFICA WBS

B3521

REV.	DATA	DESCRIZIONE	REDATTO	CONTROLLATO	APPROVATO	TAVOLA
00	07/12	EMMISSIONE UFFICIALE	FAVARO	ORGANTE	ZOLLET	B3521.PE.KT.004
01						SCALA 1:25
02						GAD
03						ACAD2004
04						WORK FILE ZLT.5E2.B3521.PE.KT.004.00.dwg