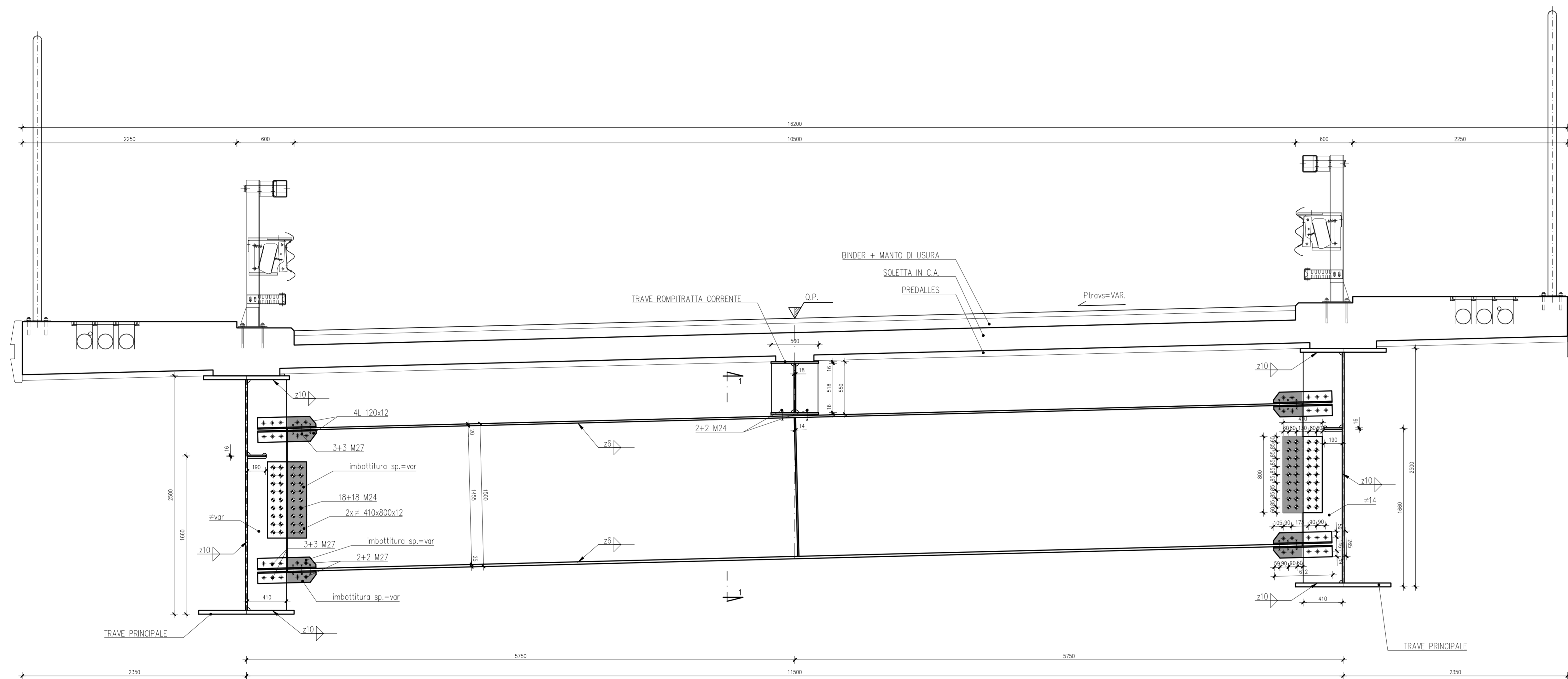
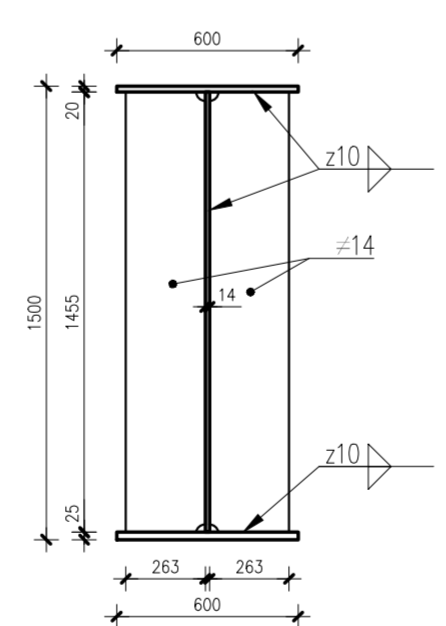


TRAVERSO CORRENTE - SEZIONE TRASVERSALE
SCALA 1:25

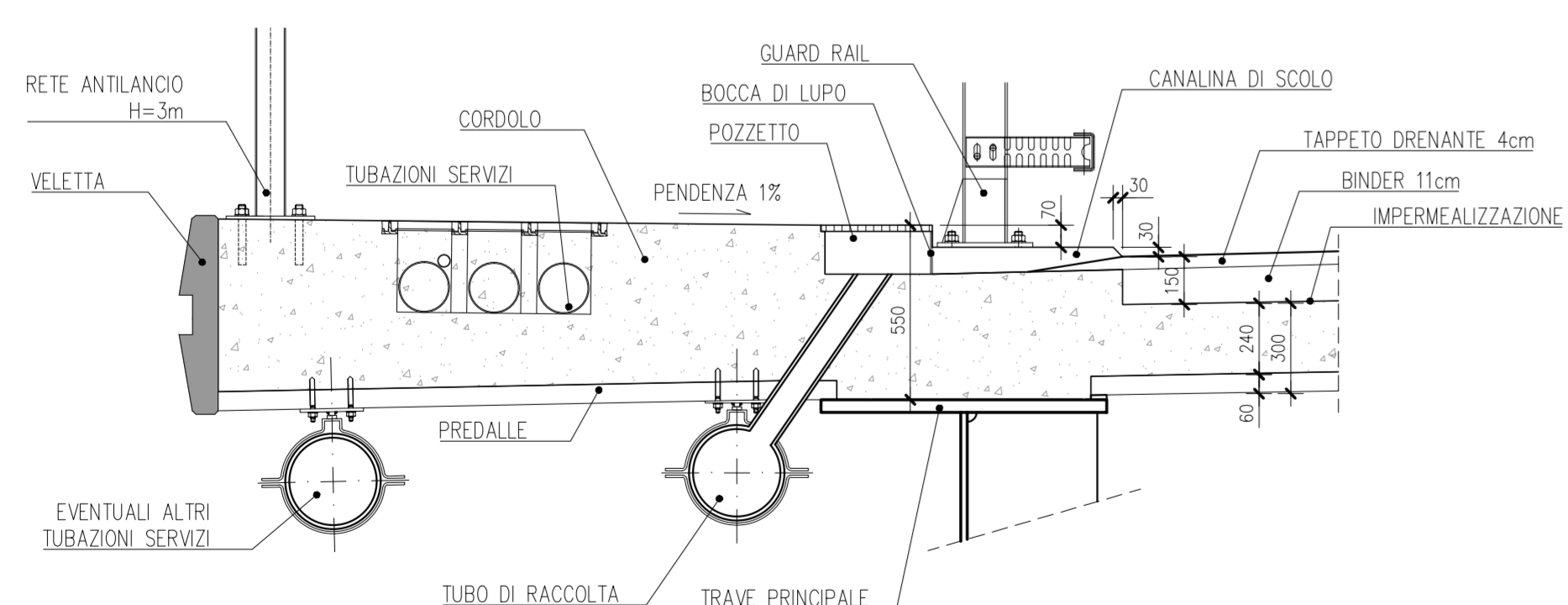


PER LE PRESCRIZIONI SUI MATERIALI FARE RIFERIMENTO ALL'ELABORATO:
TAVOLA MATERIALI ZLT.5E2.00000.PE.SM.001.00

SEZIONE 1-1
SCALA 1:25



PARTICOLARE CORDOLO - SMALTIMENTO ACQUE - SOLETTA
SCALA 1:20



N.B.
LO SCARICO ACQUE DEVE ESSERE PREVISTO DA
AMBO I LATI QUANDUNQUE SIA NECESSARIO



ANAS S.P.A.



AUTOSTRADA A4 - VARIANTE DI MESTRE
PASSANTE
AUTOSTRADALE
(L.443/2001 D.Lgs. 20.08.2002 N°190)

PROGETTO ESECUTIVO
C.U.P. D51B04000060001

IL RESPONSABILE
DEL PROCEDIMENTO

GENERAL CONTRACTOR

Passante di Mestre s.c.p.a.

DIREZIONE LAVORI

ergotecna
Spazio all'Uscita - Spazio all'Ingresso

PROGETTAZIONE ESECUTIVA

zollet ingegneria

CONSULENZA STRUTTURE

SIST Studio di Ingegneria Strutturale Oggetti & Bontà

CONSULENZA IMPIANTI

SINT Ingegneria

RESPONSABILE DEL PROGETTO

DOCT. ING. LUDIG ZOLLET

OPERE D'ARTE MAGGIORI

CASELLO DI MARTELLAGO-SCORZE' E VIABILITA' DI COLLEGAMENTO

VIADOTTO DI SCAVALCO - IMP. LATO SCORZE' - IMP. METALLICO: TRAVERSO CORRENTE

CODICE DOCUMENTO **ZLT.5E2.B3521.PE.KT.006.00**

CODIFICA WBS **B3521**

REV.	DATA	DESCRIZIONE	REDATTO	CONTROLLATO	APPROVATO	TAVOLA
00	07/12	EMISSIONE UFFICIALE	FAVARO	ORGANTE	ZOLLET	B3521.PE.KT.006
01						SCALA
02						VARIE
03						SAD
04						ACAD2004
						WORK FILE
						ZLT.5E2.B3521.PE.KT.006.00.dwg