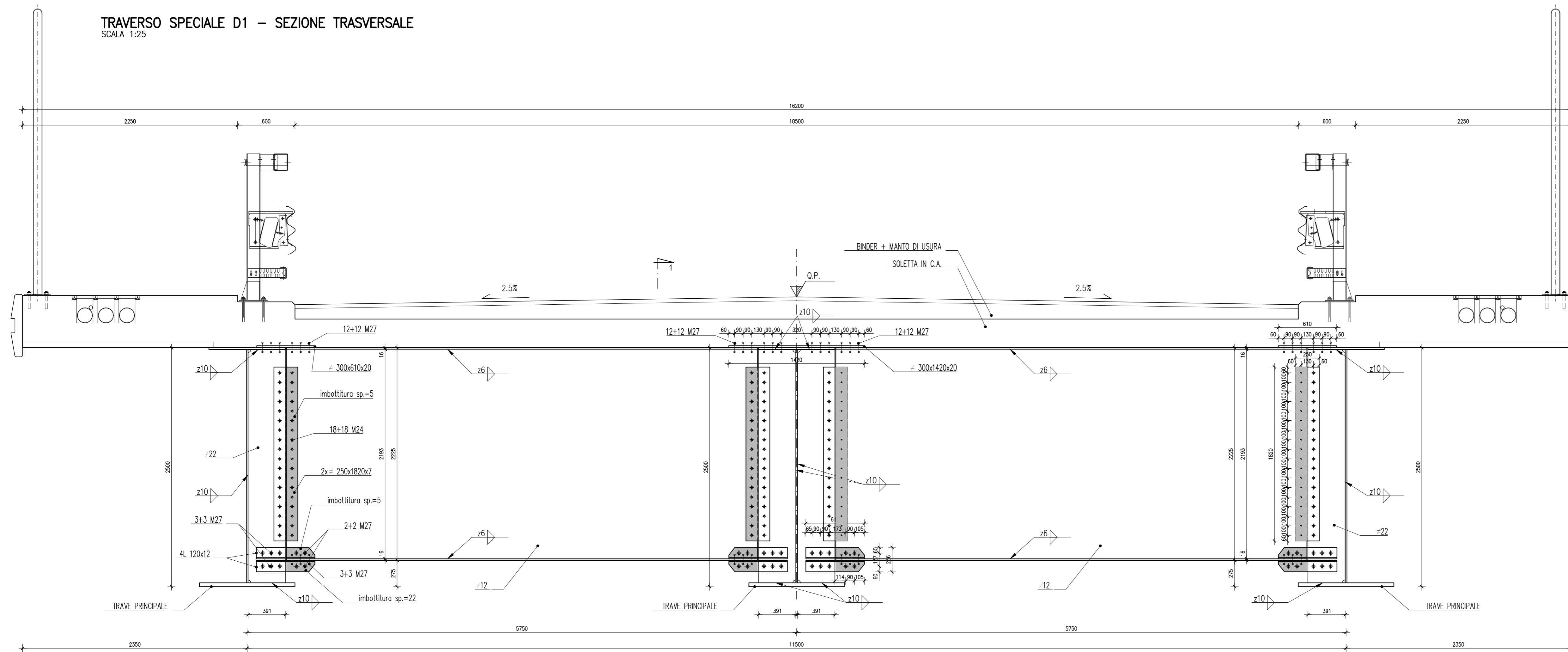
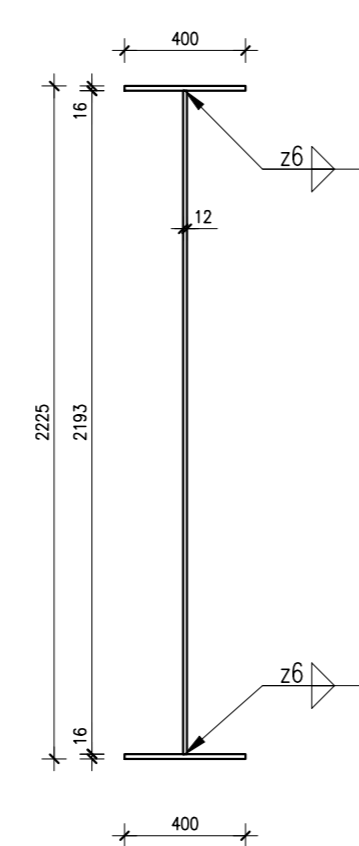


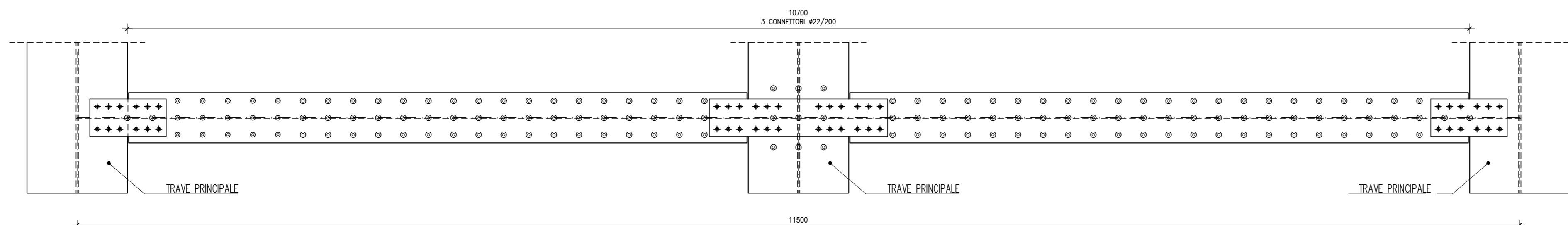
TRAVERSO SPECIALE D1 - SEZIONE TRASVERSALE
SCALA 1:25



SEZIONE 1-1
SCALA 1:25



VISTA 4-4 - DISPOSIZIONE CONNETTORI
SCALA 1:25



PER LE PRESCRIZIONI SUI MATERIALI FARE RIFERIMENTO ALL'ELABORATO:
TAVOLA MATERIALI ZLT.5E2.00000.PE.SM.001.00



ANAS S.P.A.



AUTOSTRADA A4 - VARIANTE DI MESTRE

**PASSANTE
AUTOSTRADALE**

(L.443/2001 D.Lgs. 20.08.2002 N°190)

PROGETTO ESECUTIVO
C.U.P. D51 B04000060001

IL RESPONSABILE
DEL PROCEDIMENTO

GENERAL CONTRACTOR

Passante di Mestre s.c.p.a.

DIREZIONE LAVORI



PROGETTAZIONE ESECUTIVA



OPERE D'ARTE MAGGIORI
CASELLO DI MARTELLAGO-SCORZE' E VIABILITA' DI COLLEGAMENTO
VIADOTTO DI SCAVALCO - IMP. CENTRALE - IMP. METALLICO: TRAVERSO SPECIALE D1

CODICE DOCUMENTO ZLT.5E2.B3521.PE.KT.007.00

CODIFICA WBS B3521

REV.	DATA	DESCRIZIONE	REDATTO	CONTROLLATO	APPROVATO	TAVOLA
00	07/12	EMISSIONE UFFICIALE	FAVARO	ORGIANTE	ZOLLET	B3521.PE.KT.007
01						SCALA 1:25
02						SAB
03						ACAD2004
04						WORK FILE ZLT.5E2.B3521.PE.KT.007.00.dwg