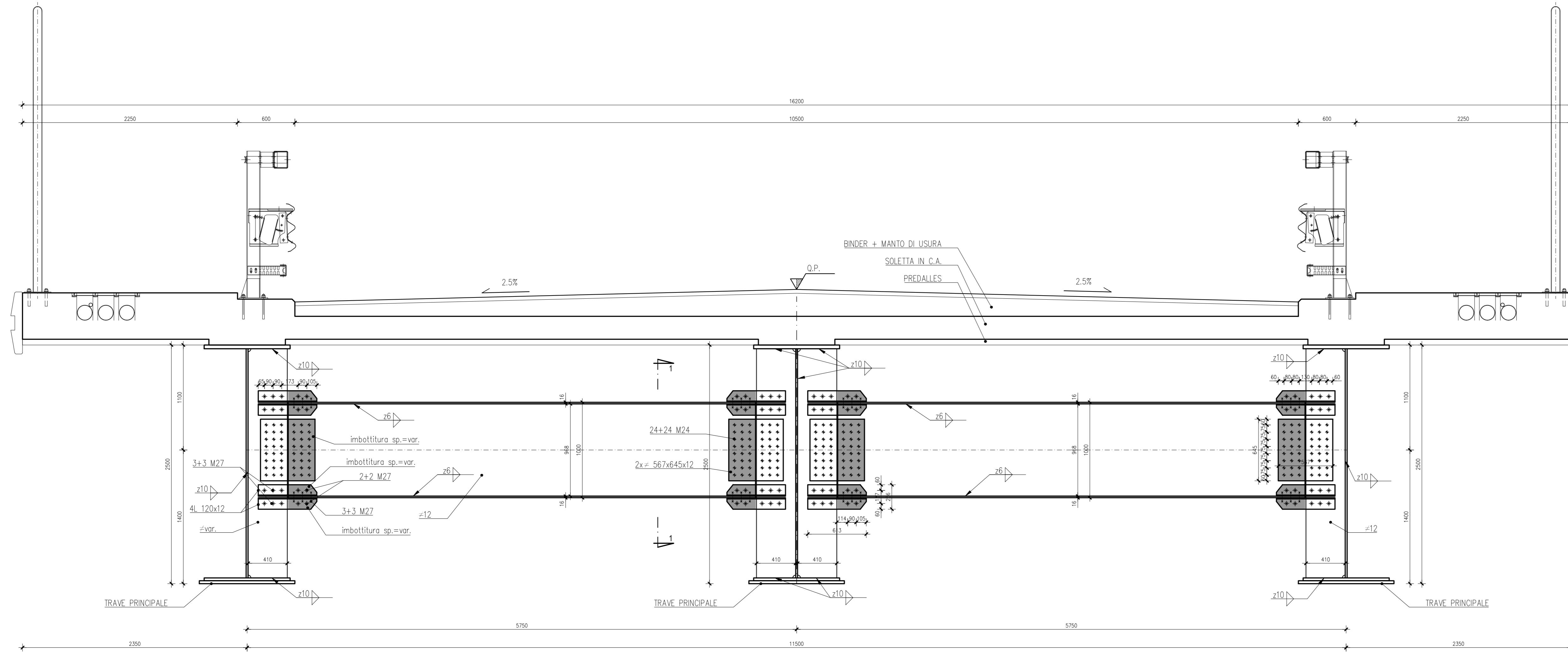
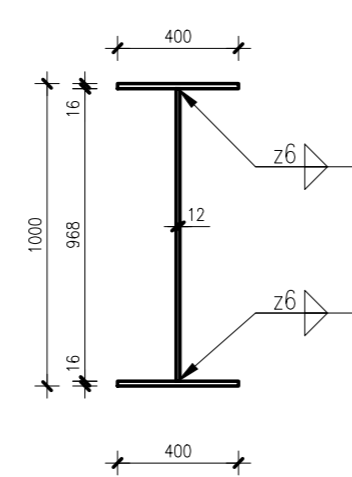


TRAVERSO CORRENTE - SEZIONE TRASVERSALE
SCALA 1:25

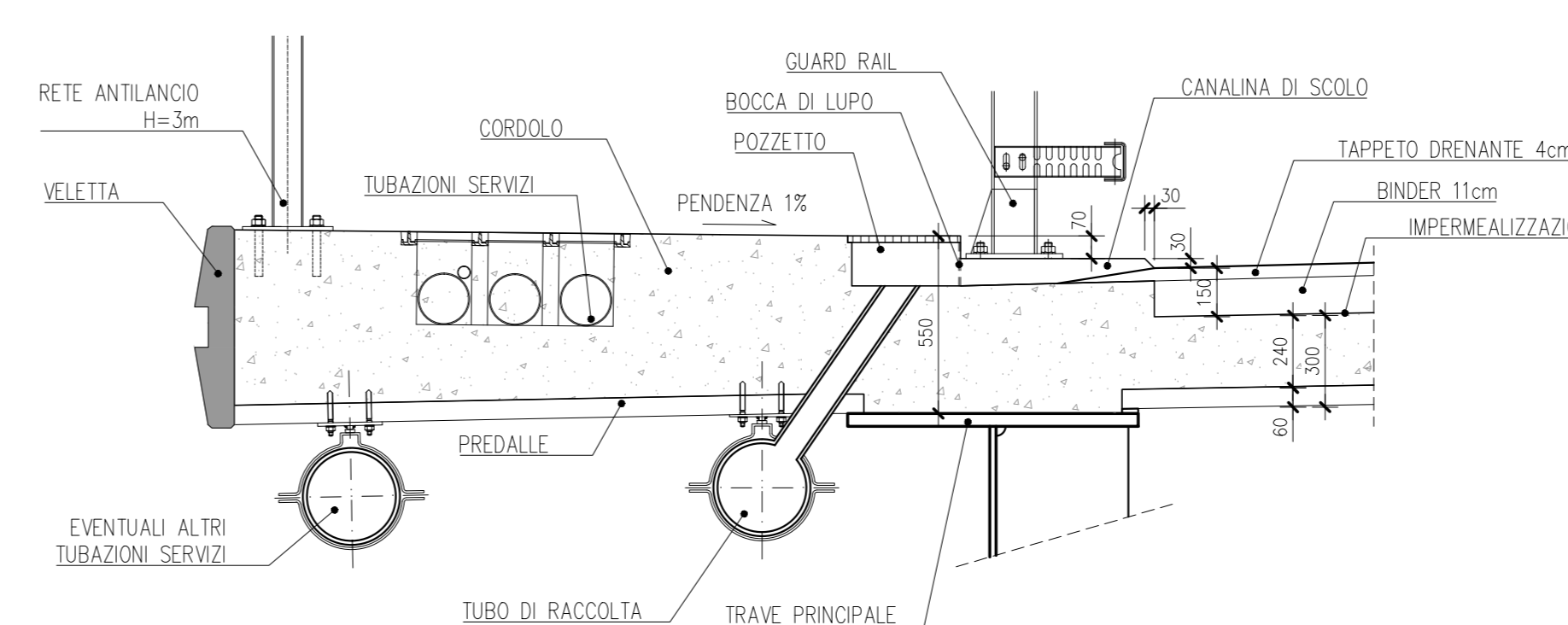


PER LE PRESCRIZIONI SUI MATERIALI FARE RIFERIMENTO ALL'ELABORATO:
TAVOLA MATERIALI ZLT.5E2.00000.PE.SM.001.00

SEZIONE 1-1
SCALA 1:25



PARTICOLARE CORDOLO - SMALTIMENTO ACQUE - SOLETTA
SCALA 1:20



N.B.
LO SCARICO ACQUE DEVE ESSERE PREVISTO DA
AMBO I LATI QUANDUNQUE SIA NECESSARIO

ANAS S.P.A.

AUTOSTRADA A4 - VARIANTE DI MESTRE

**PASSANTE
AUTOSTRADALE**

(L.443/2001 D.Lgs. 20.08.2002 n°190)

PROGETTO ESECUTIVO
C.U.P. D51B04000060001

IL RESPONSABILE
DEL PROCEDIMENTO

GENERAL CONTRACTOR

Passante di Mestre s.c.p.a.

DIREZIONE LAVORI

ERGOTECNA
Società di Ingegneria e Architettura

PROGETTAZIONE ESECUTIVA

zollet ingegneria

CONSULENZA STRUTTURE:
SIST Studio di Ingegneria Strutturale Organi & Borci

CONSULENZA IMPIANTI:
SINT Ingegneria

RESPONSABILE DEL PROGETTO:
DOTT. ING. LUDIG ZOLLET

OPERE D'ARTE MAGGIORI
CASELLO DI MARTELLAGO-SCORZE' E VIABILITA' DI COLLEGAMENTO
VIADOTTO DI SCAVALCO - IMP. CENTRALE- IMP. METALLICO- TRAVERSO CORRENTE DI

CODICE DOCUMENTO

ZLT.5E2.B3521.PE.KT.009.00

CODIFICA WBS

B3521

REV.	DATA	DESCRIZIONE	REDATTO	CONTROLLATO	APPROVATO	FAVOLA
00	07/12	EMMISSIONE UFFICIALE	FAVARO	ORGANTE	ZOLLET	B3521.PE.KT.009
01						SCALA VARIE
02						SAB
03						ACAD2004
04						NOME FILE ZLT.5E2.B3521.PE.KT.009.00.gww