

PILA P1, P2, P7, P8 – PALO L=29.0m

SPALLA SP1, SP2 – PALO L=28.0m

PILA P4, P5 – PALO L=28.0m

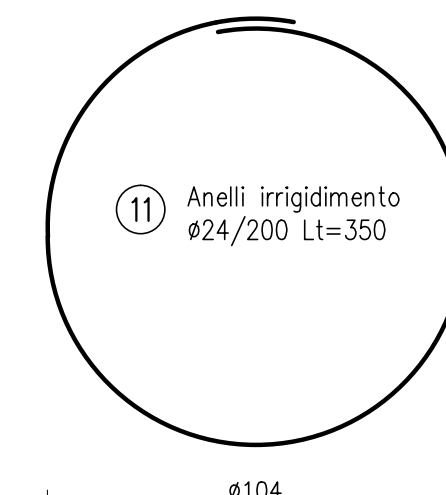
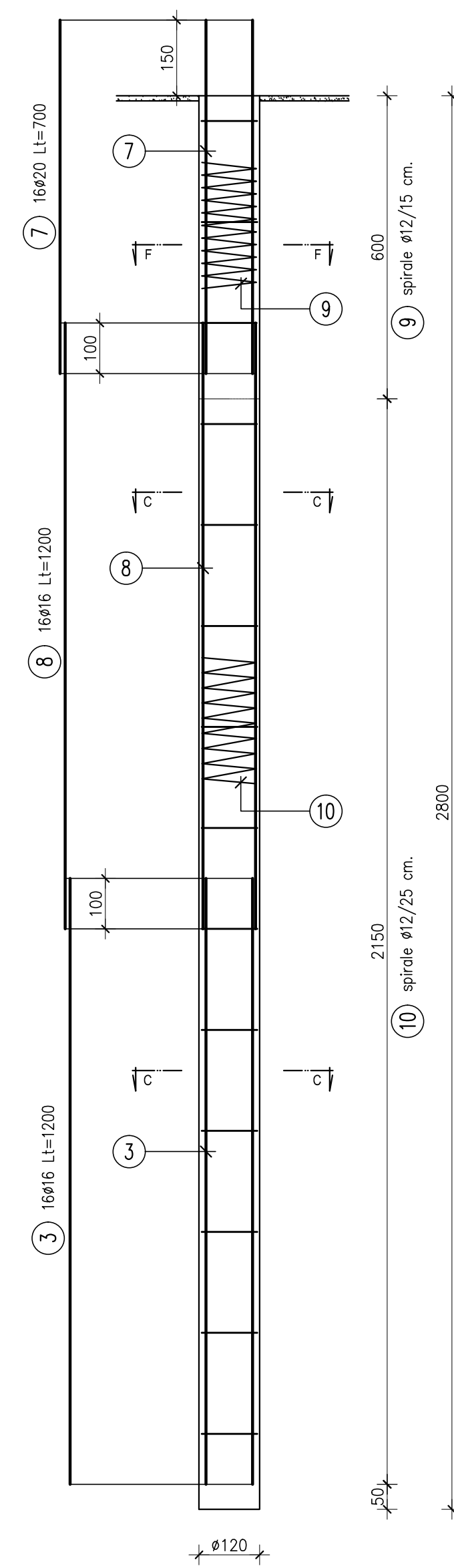
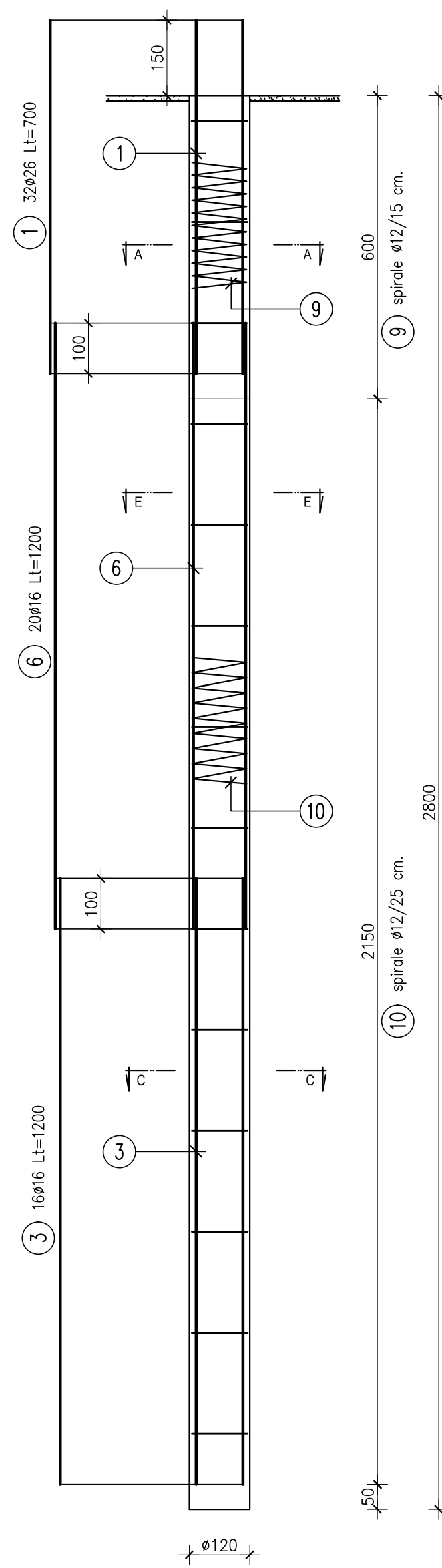
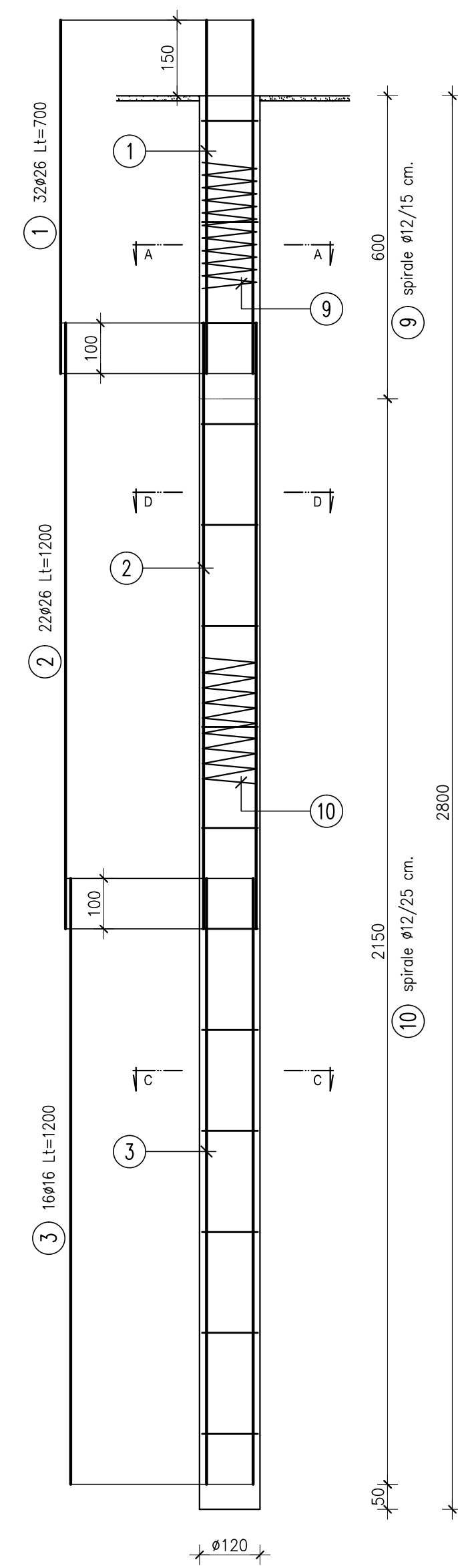
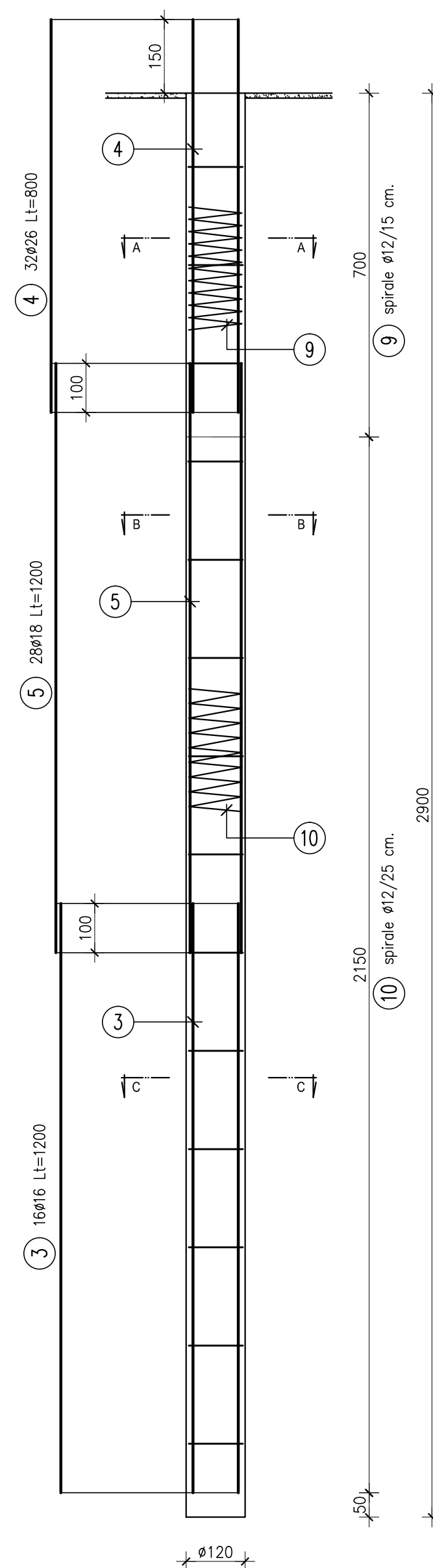
PILA P3, P6 – PALO L=28.0m

ARMATURA SCALA 1:100

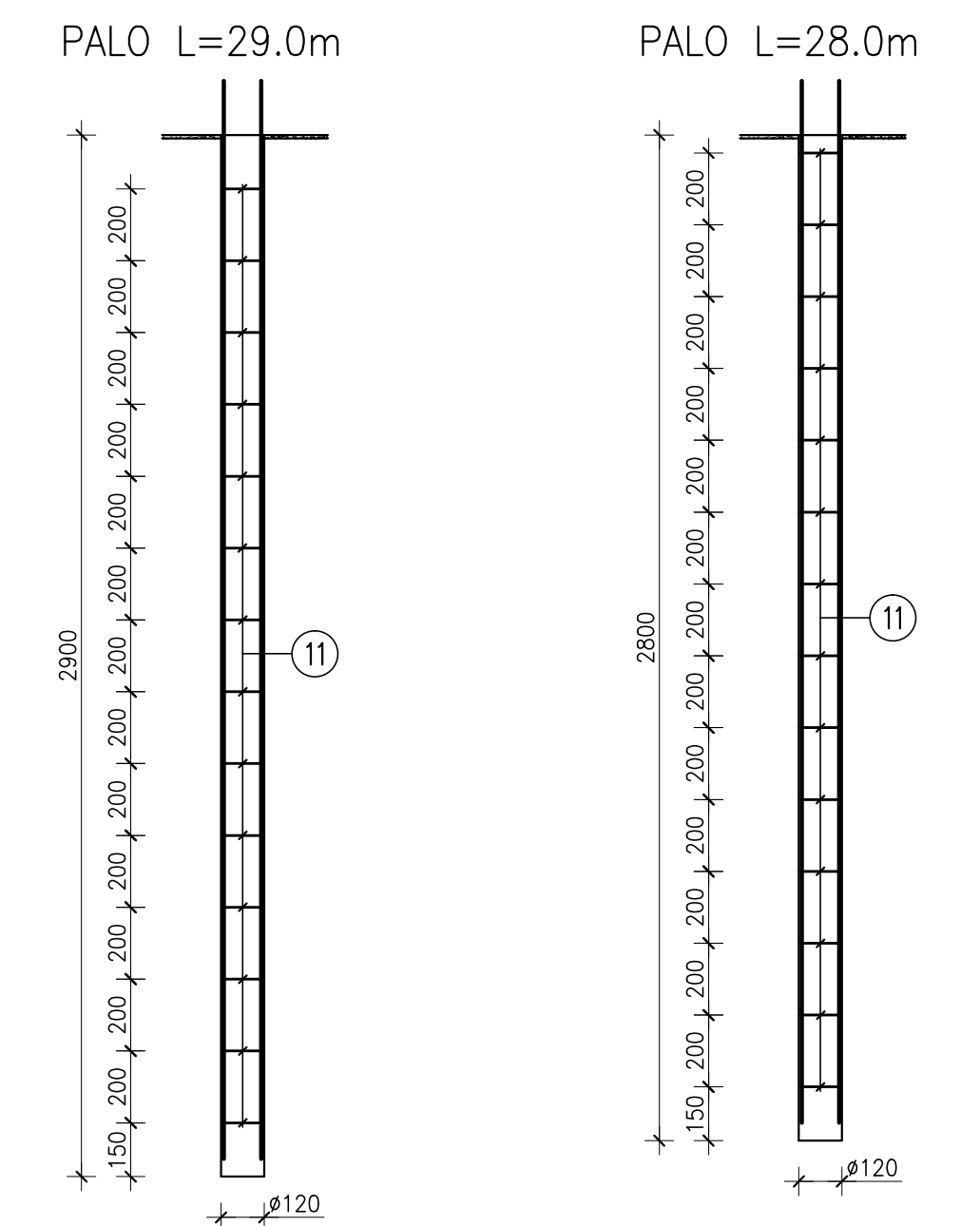
ARMATURA SCALA 1:100

ARMATURA SCALA 1:100

ARMATURA SCALA 1:100



SCHEMA POSIZIONAMENTO ANELLI DI IRRIGIDIMENTO

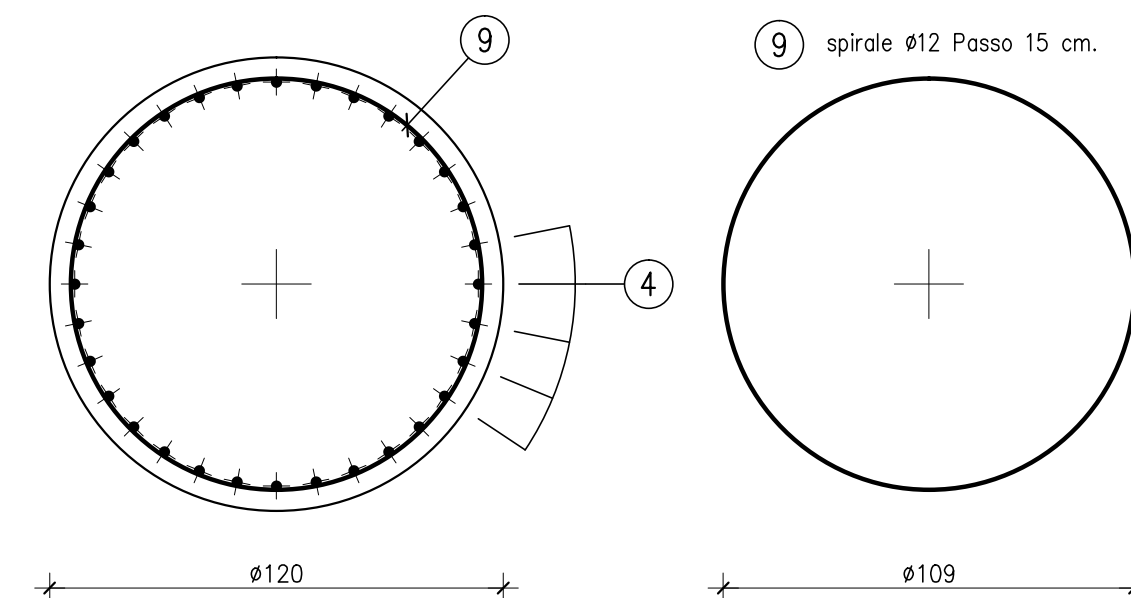


NOTA:

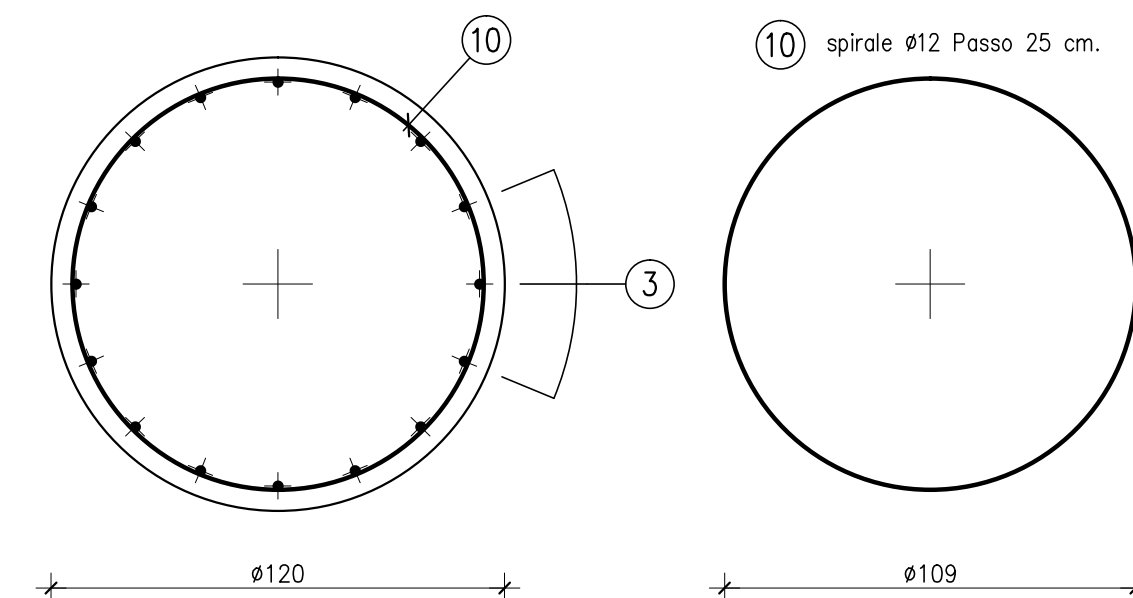
- i pali di fondazione andranno realizzati solamente dopo l'esecuzione, con debito anticipo, dei rilevati e relativa compattazione al fine di ridurre gli effetti dell'attrito negativo sui pali stessi

PER LE PRESCRIZIONI SUI MATERIALI FARE RIFERIMENTO ALL'ELABORATO:
TAVOLA MATERIALI ZLT.5E2.00000.PE.SM.001.00

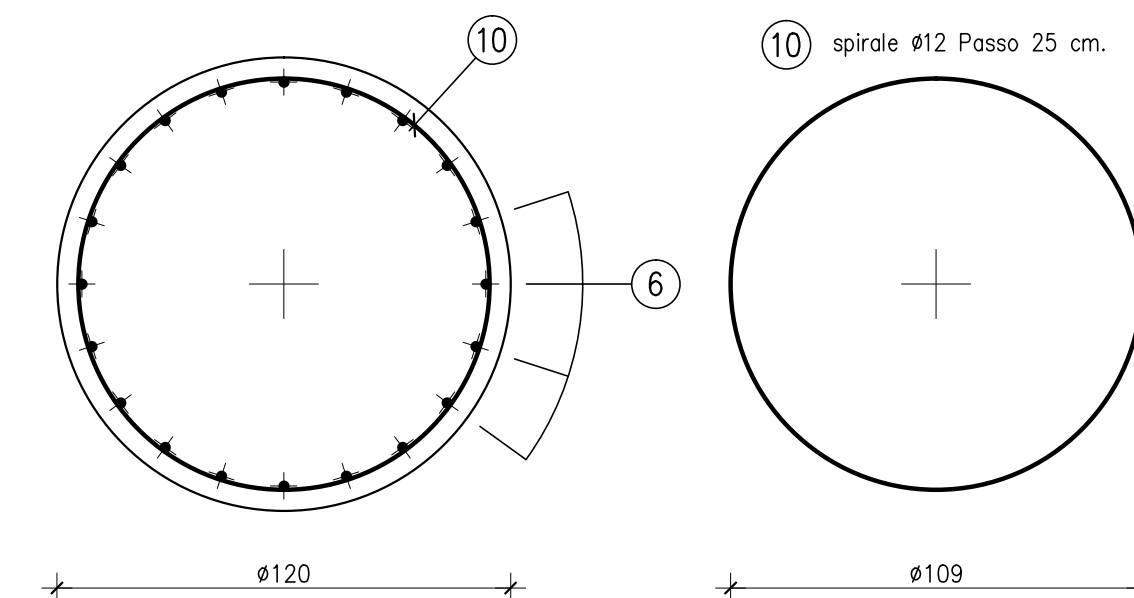
SEZIONE A-A SCALA 1:20



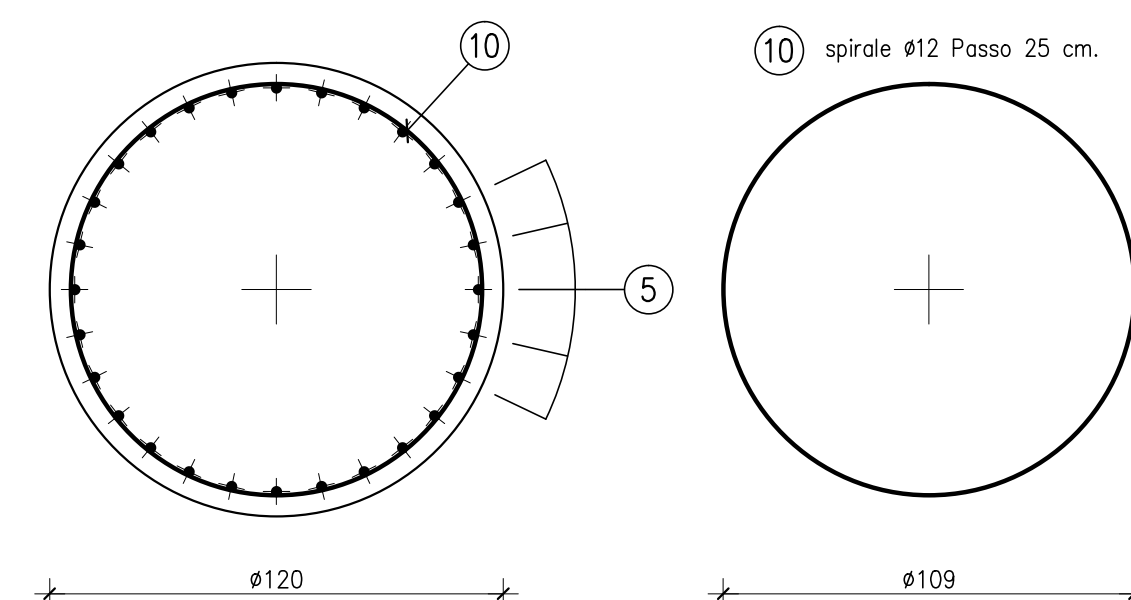
SEZIONE C-C SCALA 1:20



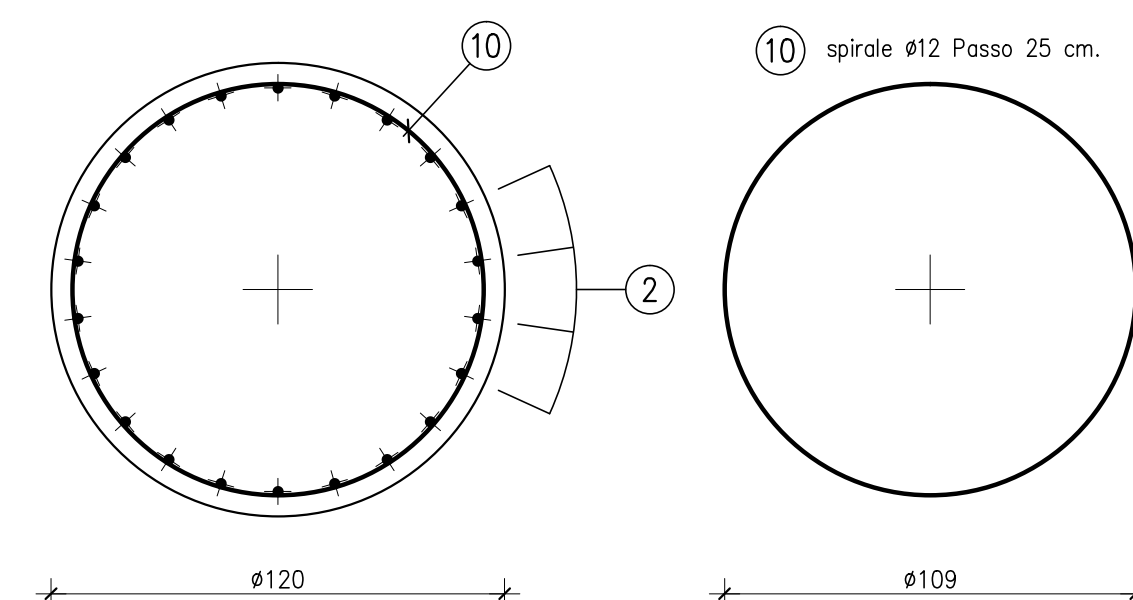
SEZIONE E-E SCALA 1:20



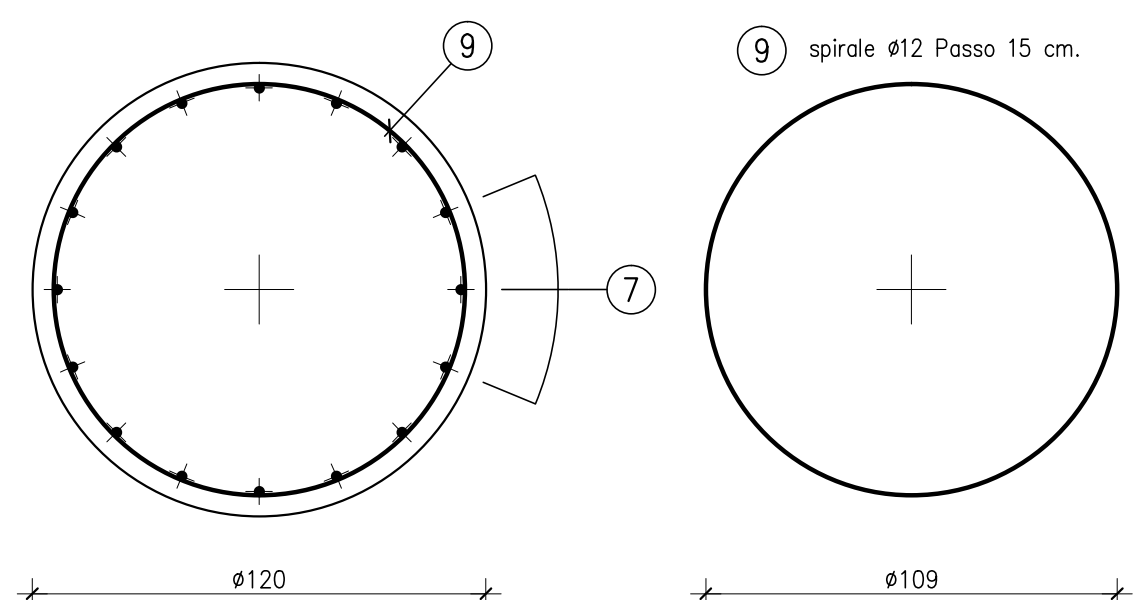
SEZIONE B-B SCALA 1:20



SEZIONE D-D SCALA 1:20



SEZIONE F-F SCALA 1:20





ANAS S.P.A.



AUTOSTRADA A4 - VARIANTE DI MESTRE
PASSANTE
AUTOSTRADALE
(L.443/2001 D.Lgs. 20.08.2002 N°190)

PROGETTO ESECUTIVO
C.U.P. D51 B04000060001

IL RESPONSABILE DEL PROCEDIMENTO

GENERAL CONTRACTOR

Passante di Mestre s.c.p.a.

DIREZIONE LAVORI

ERGOTECNA
SERVIZIO INTEGRATO DI INGEGNERIA

PROGETTAZIONE ESECUTIVA

zollet CONSULENZA STRUTTURE: **SIST** CONSULENZA IMPIANTI: **SINT** RESPONSABILE DEL PROGETTO: DOTT. ING. LUCIO ZOLLET

OPERE D'ARTE MAGGIORI
CASELLO DI MARTELAGO-SCORZE' E VIABILITA' DI COLLEGAMENTO
VIADOTTO DI SCAVALCO - PALI

CODICE DOCUMENTO **ZLT.5E2.B3521.PE.AK.001.00**

CODIFICA WBS **B3521**

REV.	DATA	DESCRIZIONE	REDATTO	CONTROLLATO	APPROVATO	TAVOLA
00	07/12	EMMISSIONE UFFICIALE	FAVARD	ORBANTE	ZOLLET	B3521.PE.AK.001
01						SCALA
02						VARIE
03						GAD
04						ACAD2004
NOME FILE						ZLT.5E2.B3521.PE.AK.001.00.dwg