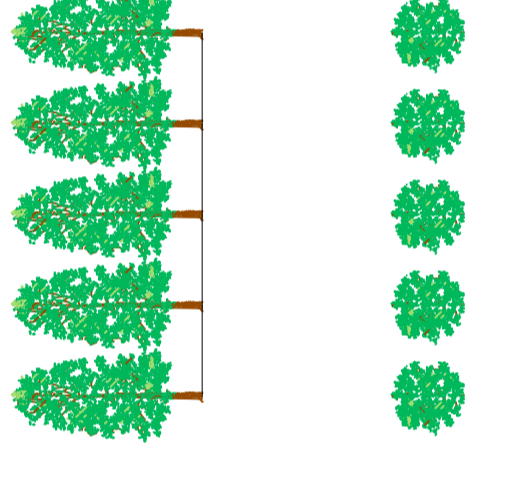
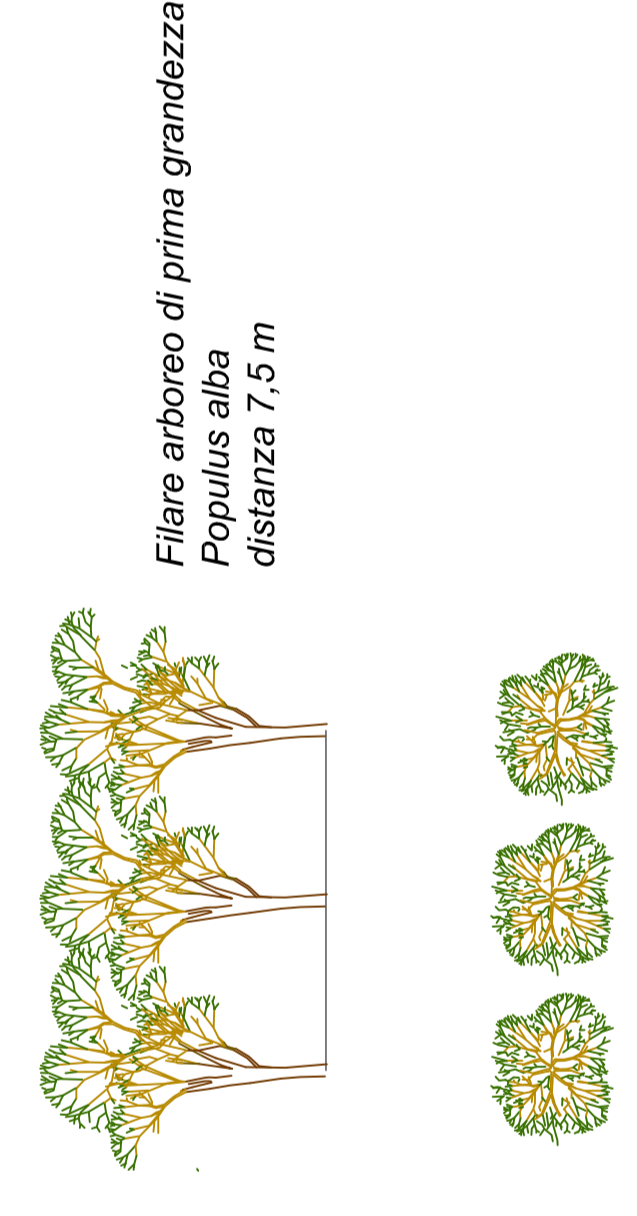
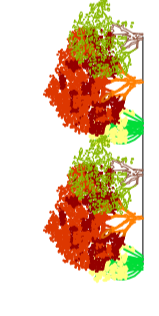


MODULO A - FILARE ARBOREO



MODULO B - FILARE ARBUSTIVA SEMPLICE



MODULO C - SIEPE ARBOREO ARBUSTIVA



Albero Specie utilizzate

| | | | |
|--|--|--|--|
| | | | |
| | | | |
| | | | |
| | | | |
| | | | |
| | | | |
| | | | |
| | | | |

- Siepe arborea arbustiva
- Acer campestre 2
 - Carpinus betulus 2
 - Fraxinus oxycarpa 2
 - Malus sylvestris 3
 - Populus alba 5
 - Corylus avellana 5
 - Euonymus europaeus 4
 - Ligustrum vulgare 5

ANAS S.P.A.

AUTOSTRADA A4 - VARIANTE DI MESTRE
PASSANTE
AUTOSTRADALE
(L.443/2001 D. Lgs. 20.08.2002 N°190)

PROGETTO ESECUTIVO
C.U.P. 031004000000001

IL RESPONSABILE DEL PROCEDIMENTO

GENERAL CONTRACTOR
Passante di Mestre S.c.p.A.

DIREZIONE LAVORI

INGEGNERIA

PROGETTAZIONE ESECUTIVA

CONSULENZA STRUTTURALE
SIST
SIST
SIST

CONSULENZA AMBIENTALE
SINT
SINT

MITIGAZIONI AMBIENTALI
CASALEO DI MARTELLAGO-SORZE E VIABILITÀ DI COLLEGAMENTO
PARTICOLARE OPERE A VERDE

CODICE DOCUMENTO: ZLT.9E2.E3305.PE.PC.001.00

CODIFICA WBS: E3305

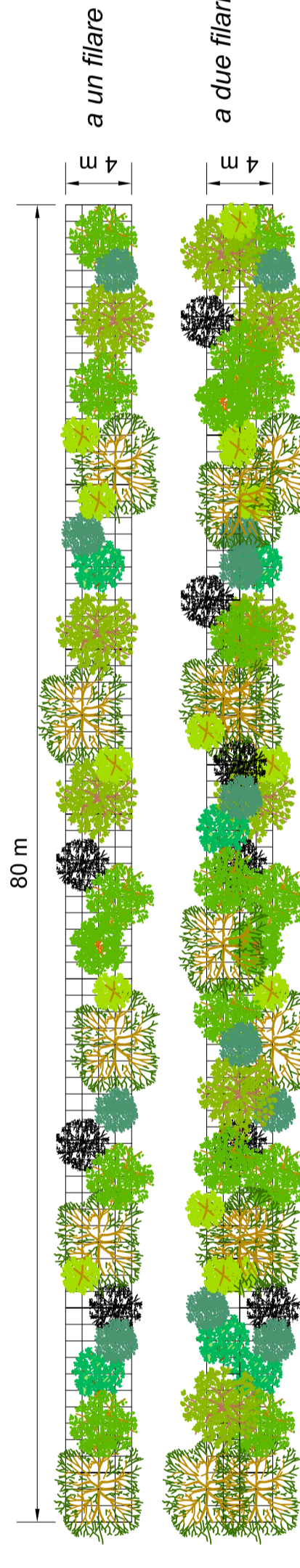
| | | | | | |
|------|-------|---------------------|-----------|-------------|-----------|
| REV. | DATA | REVISIONE | REDAZIONE | CONTROLLATO | APPROVATO |
| 01 | 07/14 | CONFERMA OPERAZIONE | ZOLLET | ZOLLET | ZOLLET |
| 02 | | | | | |
| 03 | | | | | |
| 04 | | | | | |

PROGETTO: ZLT.9E2.E3305.PE.PC.001.00

REDAZIONE: ZLT.9E2.E3305.PE.PC.001.00

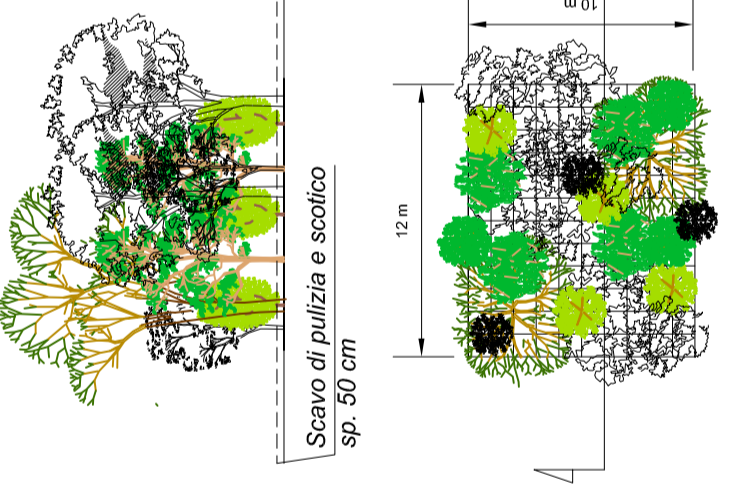
CONTROLLATO: ZLT.9E2.E3305.PE.PC.001.00

APPROVATO: ZLT.9E2.E3305.PE.PC.001.00



- Quantità / 120 mq
- Alnus glutinosa 4
 - Populus alba 2
 - Salix alba 3
 - Ligustrum vulgare 4
 - Salix purpurea 3
 - Salix viminalis 3
 - Viburnum opulus 3

- Boschetto igrofilo
- distanza alberi di prima grandezza (Populus o Salix) m 4,0
- distanza tra le altre specie m 1,5 - 2,0



MODULO D - OPERE RESIDUE - OPERE E MISURE COMPENSATIVE DELL'IMPATTO TERRITORIALE E SOCIALE. SI PREVEDE IL RIMBOSCHIMENTO CON PIANTE IN FITOCELLA CON ATTECCIMENTO E CRESCITA A DECORSO NATURALE