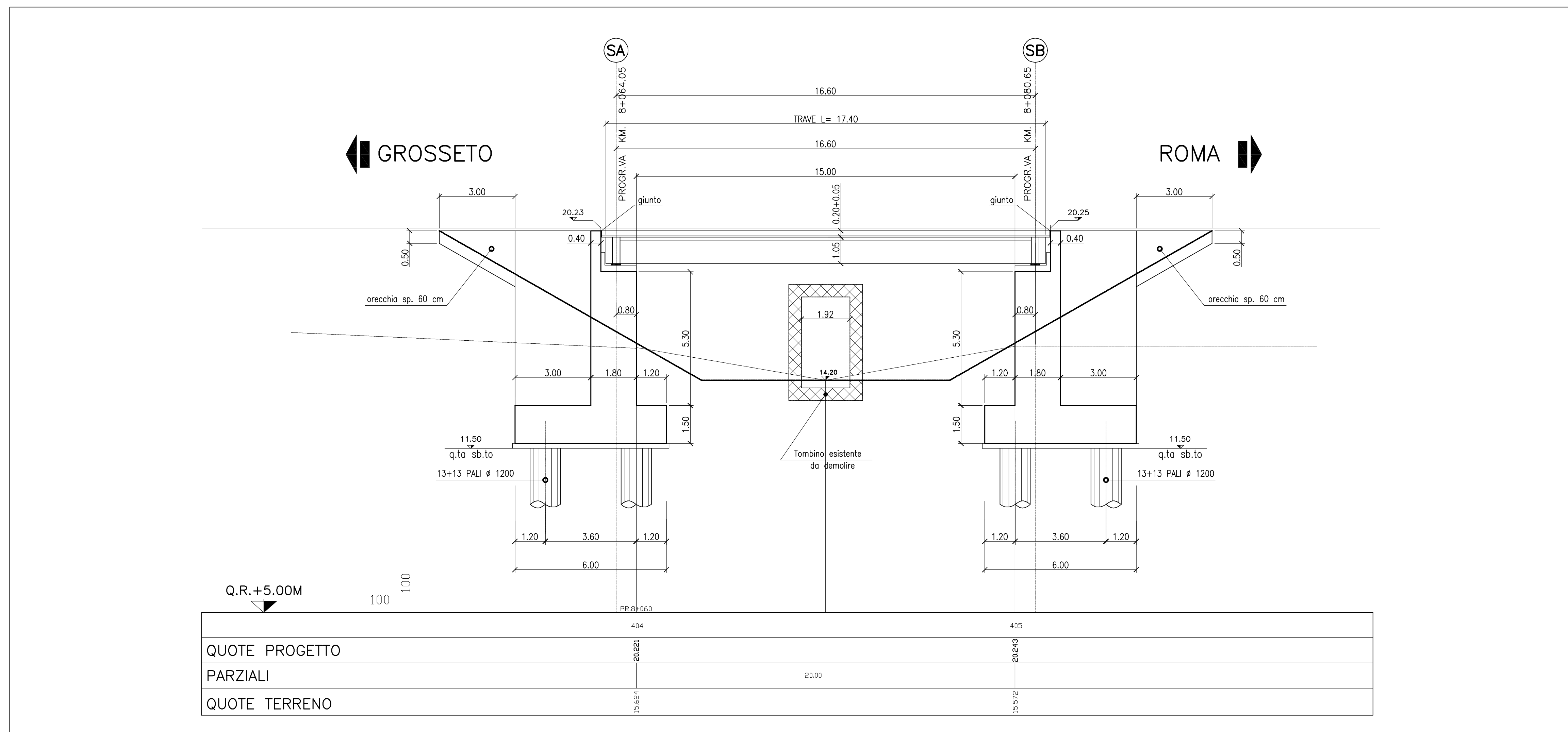




PIANTA FONDAZIONI - 1:100



SEZIONE LONGITUDINALE - 1:100

**TABELLA MATERIALI:**

PER QUANTO NON SPECIFICATO NEL SEGUITO, IN PARTICOLARE RELATIVAMENTE ALLE CARATTERISTICHE DEI MATERIALI ALLE SPECIFICHE PER L'ESECUZIONE DEI LAVORI ED AI CONTROLLI DA ESEGUIRE, SI DOVRA' FARE RIFERIMENTO ALLE NORME TECNICHE D'APPALTO.

**CALCESTRUZZO:**  
**MAGRO DI FONDAZIONE (non strutturale):**  
 - Classe di resistenza C12/15  
**PALI:**  
 - Classe di resistenza C25/30  
 - Classe di esposizione XC2  
**FONDAZIONI SPALLE E PILE:**  
 - Classe di resistenza C28/35  
 - Classe di esposizione XC2  
**ELEVAZIONI SPALLE E PILE:**  
 - Classe di resistenza C32/40  
 - Classe di esposizione XC4  
**SOLETTA IN C.A. E CORDOLI:**  
 - Classe di resistenza C35/45  
 - Classe di esposizione XC4  
**BAGGIOLI:**  
 - Classe di resistenza C32/40  
 - Classe di esposizione XC4  
**PREDALLE:**  
 - Classe di resistenza C35/45  
 - Classe di esposizione XC4  
**ACCIAIO PER ARMATURE ORDINARIE:**  
 - Acciaio in barre nervate tipo B450C  
 f<sub>yk</sub> ≥ 450 MPa  
 f<sub>tk</sub> ≥ 540 MPa  
**TRAVI PREFABBRICATE IN C.A.P.:**  
 - Classe di resistenza C45/55  
 f<sub>pk</sub> > 1900 MPa  
 - Acciaio f<sub>yk</sub>(k) > 1700 MPa  
**COPRIFERRO per calli trivellati:** 60.0 mm (OPALO=600mm)  
**COPRIFERRO per elev., solette, travi prefab.:** 30.0 mm  
**COPRIFERRO per fondazioni:** 40.0 mm

**N.B. MATERIALI CONFORMI ALLE NORME:**  
 UNI EN 206-1: 2006  
 UNI EN 11104: 2004  
 UNI EN ISO 15630: 2004



Società Autostrada Tirrenica p.a.  
 GRUPPO AUTOSTRADALE PER L'ITALIA S.p.a.

**AUTOSTRADA (A12) : ROSIGNANO - CIVITAVECCHIA**  
**LOTTO 4**  
**TRATTO: GROSSETO SUD - FONTEBLANDA**  
**PROGETTO DEFINITIVO**  
 INFRASTRUTTURA STRATEGICA DI PREMINENTE INTERESSE NAZIONALE LE CUI PROCEDURE DI APPROVAZIONE SONO REGOLATE DALL' ART. 161 DEL D.LGS. 163/2006

**AU-CORPO AUTOSTRADALE**  
**OPERE D'ARTE MAGGIORI**  
**VIADOTTI E PONTI**  
**NUOVO PONTE SUL FOSCO CARPINA L=16.60**  
**al km 8+072.35**  
**PIANTA DELLE FONDAZIONI E SEZIONI LONGITUDINALE**

<b>IL RESPONSABILE PROGETTAZIONE SPECIALISTICA</b> Ing. Guido Furlanetto Dir. Prog. Milano N. 10984 RESPONSABILE UFFICIO STR	<b>IL RESPONSABILE INTERAZIONE PRESSIONI SPECIALISTICA</b> Ing. Massimo Terzaghi Dir. Prog. Milano N. 10984 COORDINATORE GENERALE APS	<b>IL DIRETTORE TECNICO</b> Ing. Maurizio Terzaghi Dir. Prog. Milano N. 10984 RESPONSABILE DIREZIONE GRUPPO INFRASTRUTTURE
---	--	---

<b>REVISIONI:</b>	<b>ELABORAZIONE:</b>	<b>DATA:</b>	<b>REVISIONE:</b>
WBS	12121401STR081	FEBBRAIO 2011	01
V03			

<b>COORDINATORE A CURA DI:</b>	<b>IL RESPONSABILE UFFICIO/AREA:</b>	<b>IL RESPONSABILE DIREZIONE GRUPPO INFRASTRUTTURE:</b>
Ing. Guido Furlanetto	Ing. Guido Furlanetto	Ing. Guido Furlanetto

<b>RESPONSABILE DI CONSEGNA:</b> Ing. Giambattista Brancaccio Dir. Prog. Roma N. 13710	<b>VISTO DEL COMMITTENTE:</b> SAT	<b>VISTO DEL CONCESSIONARIO:</b>
--	--------------------------------------	----------------------------------

IL PRESENTI SCHEMI SONO STATI ELABORATI IN OTTICA DI PROGETTO E NON SONO STATI VERIFICATI IN SITUAZIONE REALE. IL CONCESSIONARIO E' RESPONSABILE DELLA VERIFICA E DELLA CONFORMITA' DEI DATI INFORMATI. IL CONCESSIONARIO E' RESPONSABILE DELLA VERIFICA E DELLA CONFORMITA' DEI DATI INFORMATI. IL CONCESSIONARIO E' RESPONSABILE DELLA VERIFICA E DELLA CONFORMITA' DEI DATI INFORMATI.