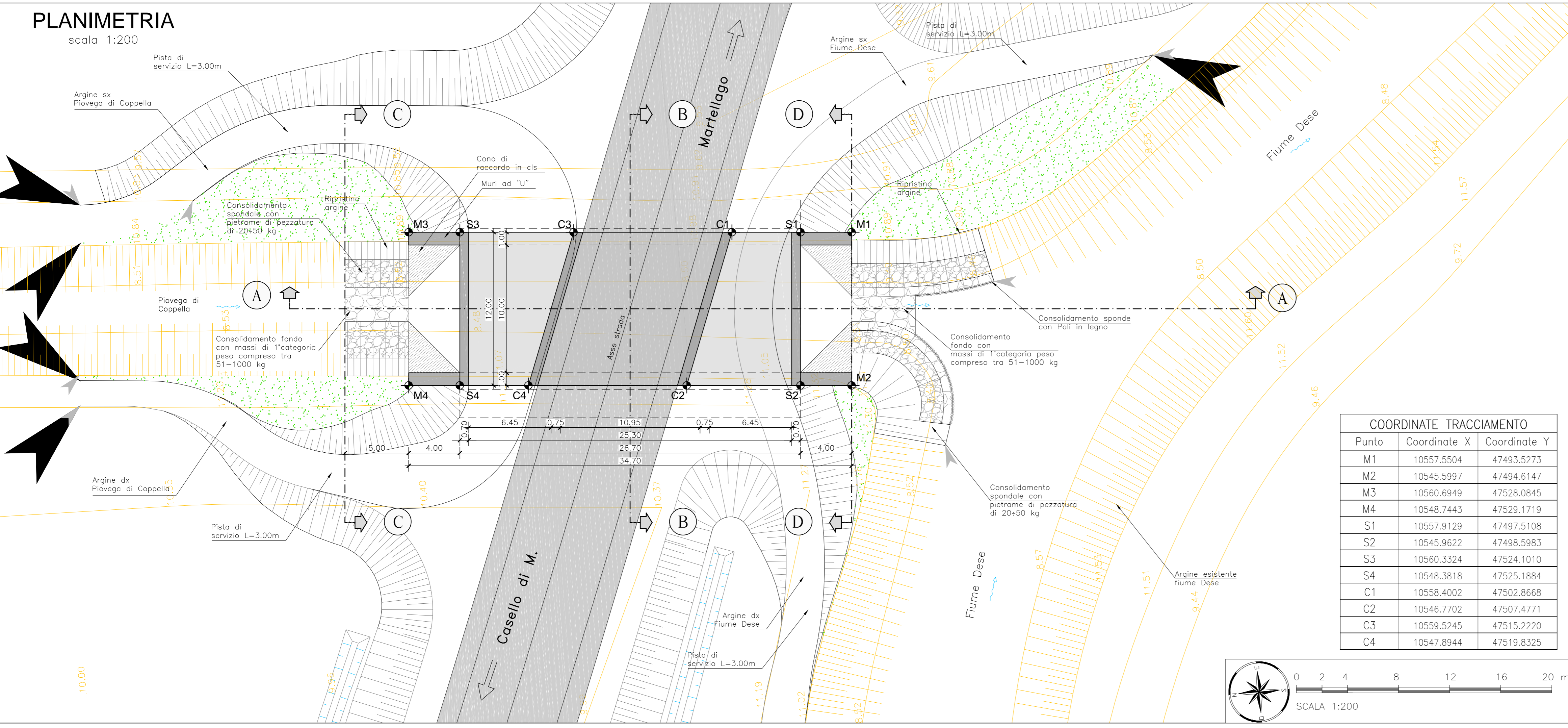
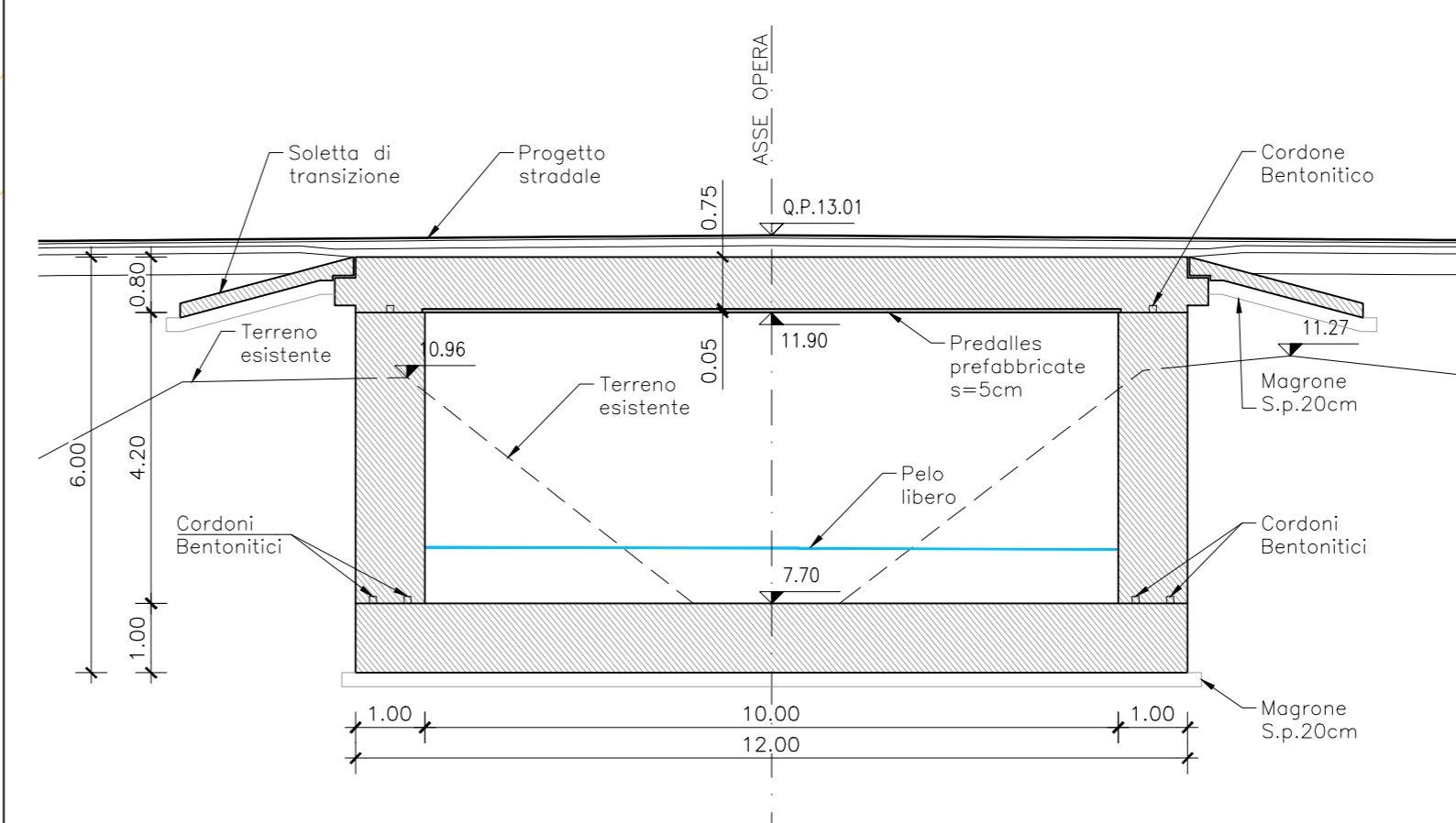


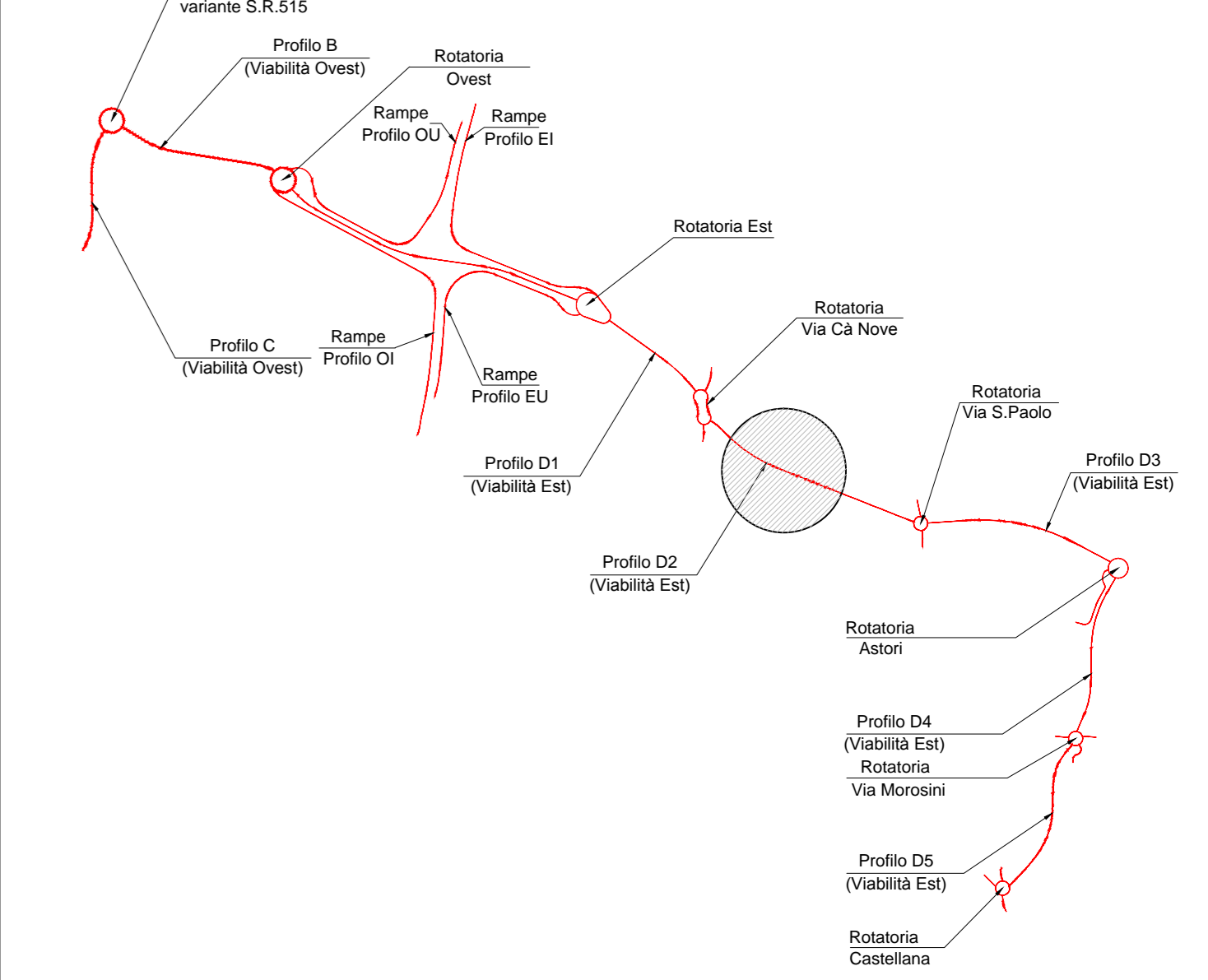
PLANIMETRIA
scala 1:200



SEZIONE B-B
scala 1:100



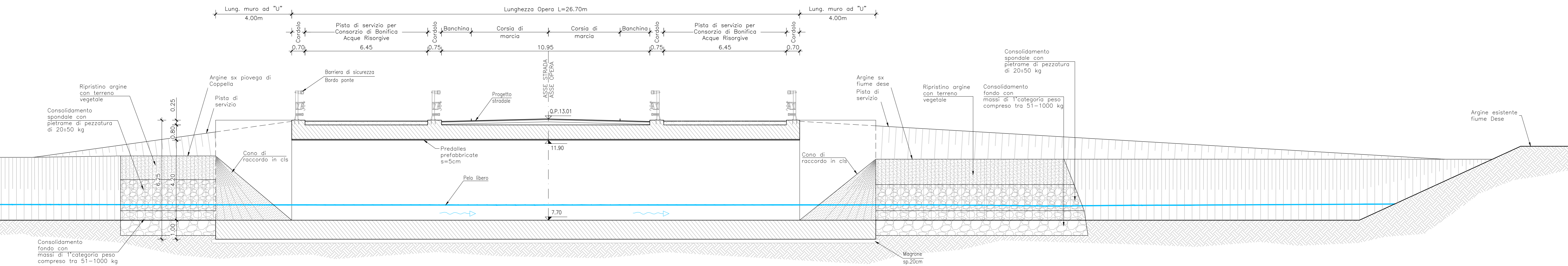
QUADRO D'UNIONE



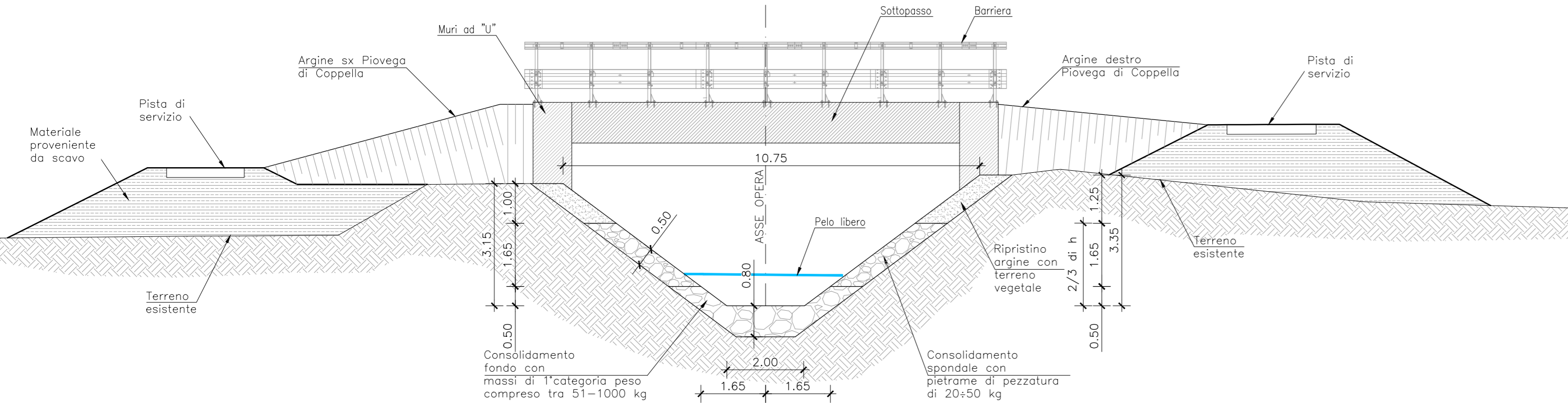
LEGENDA

- Casello di M.
- OPERA IN PROGETTO
- DIREZIONI
- LIMITI INTERVENTO
- DIREZIONE FLUSSO D'ACQUA
- RILIEVO STATO DI FATTO

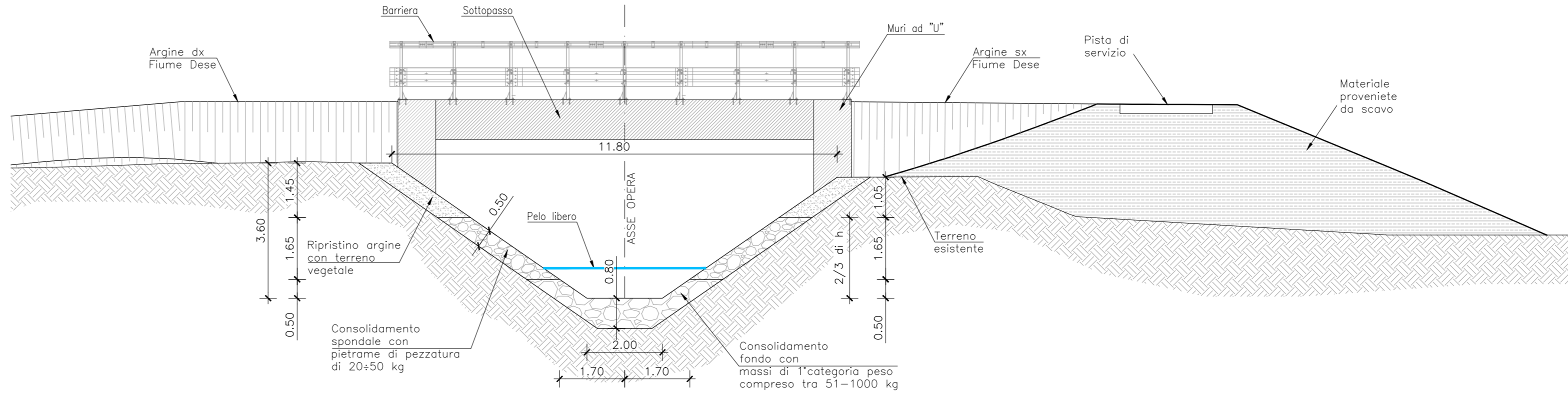
SEZIONE A-A
scala 1:100



PROSPETTO C-C
scala 1:100



PROSPETTO D-D
scala 1:100



ANAS S.P.A.

AUTOSTRADA A4 - VARIANTE DI MESTRE

PASSANTE

AUTOSTRADALE

(L.443/2001 D.Lgs. 20.08.2002 n°190)

PROGETTO ESECUTIVO
C.U.P. D5180400060001

IL RESPONSABILE DEL PROCEDIMENTO

GENERAL CONTRACTOR

Passante di Mestre s.c.p.a.

DIREZIONE LAVORI

ERGOTECNA

PROGETTAZIONE ESECUTIVA

zolet ingegneria **SIST** **SINT** **ZOLLET LUCIO**

OPERE D'ARTE MAGGIORI
MANUFATTO CANALE PIOVEGA DI CAPPELLA C2409B: PIANTE, PROSPETTI, SEZIONI E TRACCIAMENTO

CODICE DOCUMENTO: **ZLT.5E2.C2409c.PE.PZ.001.00**

CODIFICA WBS: **C2409c**

| REV. | DATA | DESCRIZIONE | REDATTO | CONTROLLATO | APPROVATO | PAVILLA |
|------|-------|----------------------|---------|-------------|-----------|--------------------------------------|
| D1 | 07/12 | EMMISSIONE UFFICIALE | GBT | ZANCHETTIN | ZOLLET | C2409c.PE.PZ.001 |
| D2 | | | | | | SCALA 1:200-1:100 |
| D3 | | | | | | GAB ACAD2004 |
| D4 | | | | | | NOTE ZLT.5E2.C2409c.PE.PZ.001.00.DWG |