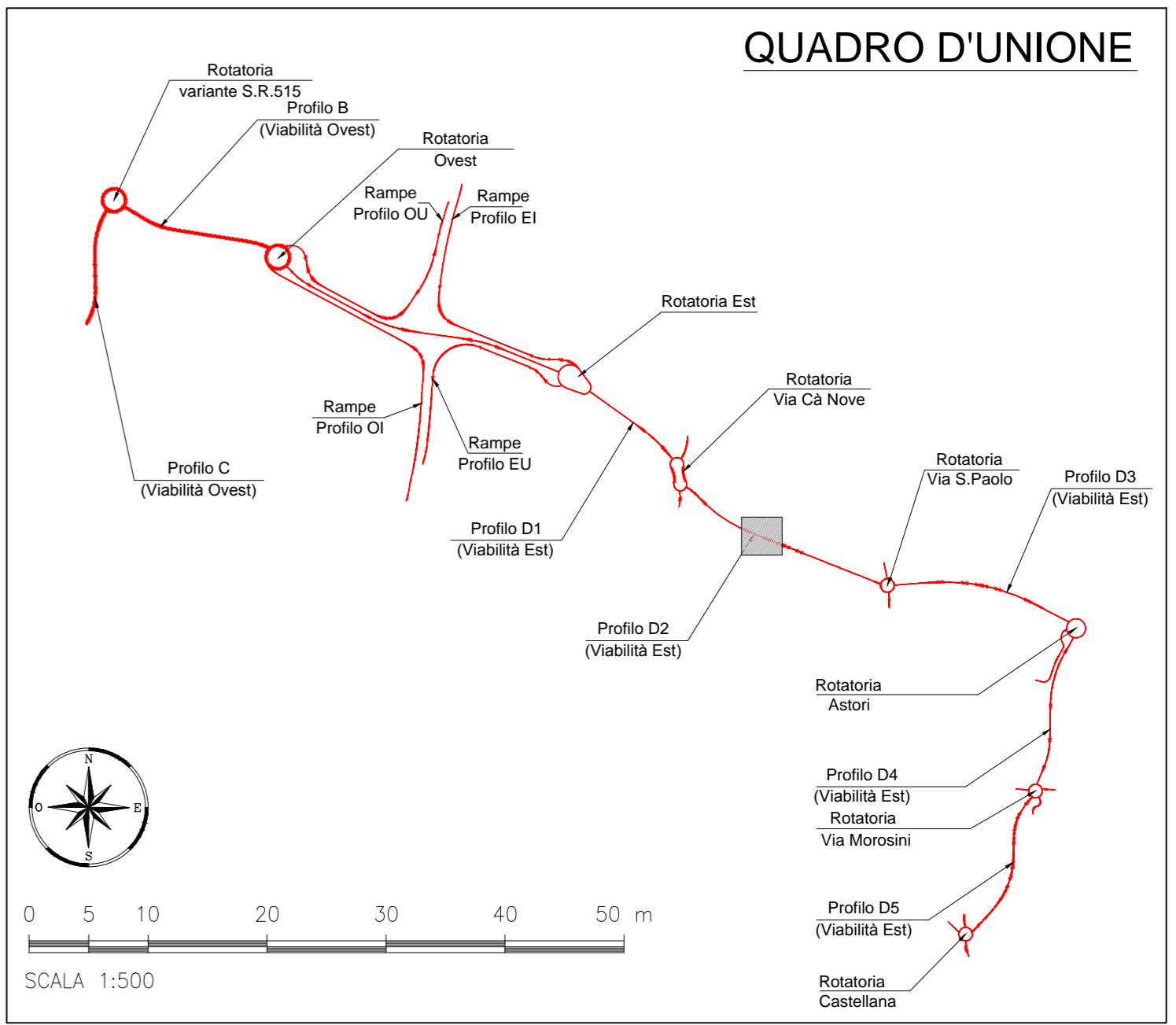


V1	10564.06		
V2	10563.35	C1	10575.36
V3	10570.19	C2	10552.60
V4	10538.77	C3	10534.75
V5	10568.73	C4	10558.55
V6	10523.78	C5	10532.27
V7	10510.24		10555.10
	10507.16		10533.29
	10549.24		10537.46
	10550.12		10537.46
	47545.60		47551.19
	47554.94		



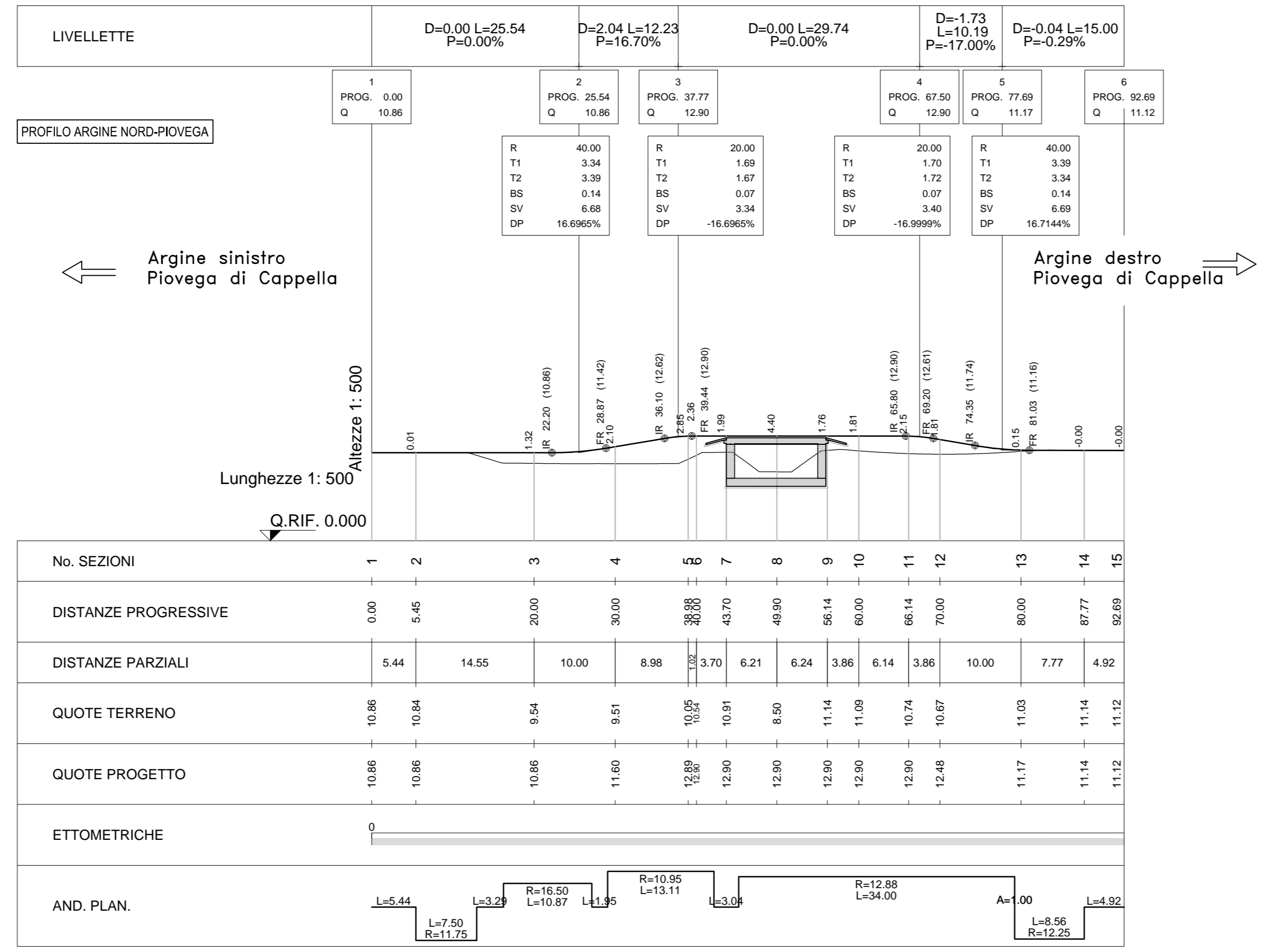
### LEGENDA

- PROGETTO STRADALE
- ARGINE
- AR-...-0.00 STECCHE SEZIONE
- RETINO ASFALTO
- RETINO OPERE
- RETINO STRADE VICINALI (non asfaltate)

LOCALITA'  
 DIREZIONI  
 CONFINI COMUNALI  
 LIMITI INTERVENTO

### PROFILO

scala 1:500



## ANAS S.P.A.

# AUTOSTRADA A4 - VARIANTE DI MESTRE

## PASSANTE

### AUTOSTRADALE

(L.443/2001 D.Lgs. 20.08.2002 N°190)

PROGETTO ESECUTIVO  
C.U.P. D51B04000060001

IL RESPONSABILE DEL PROCEDIMENTO

GENERAL CONTRACTOR

**Passante di Mestre s.c.p.a.**

DIREZIONE LAVORI

**ERGOTECNA**

PROGETTAZIONE ESECUTIVA

**zolet** CONSULENZA STRUTTURE: **SIST** CONSULENZA IMPIANTI: **SINT** RESPONSABILE DEL PROGETTO: DOTT. ING. LUCIO ZOLLET

IDROLOGIA E IDRAULICA

**CASELLO DI MARTELLAGO-SCORZE' E VIABILITA' DI COLLEGAMENTO**

MODIFICA CONFLUENZA CANALE PIOVEGA DI CAPPELLA-FIUME DESE: NORD

CODICE DOCUMENTO: **ZLT.5E2.C2409d.PE.PZ.001.00**

CODIFICA WBS: **C2409d**

REV.	DATA	DESCRIZIONE	REDATTO	CONTROLLATO	APPROVATO	TAVOLA
00	07/12	EMMISSIONE UFFICIALE	ZANATTA	ZANCHETTIN	ZOLLET	C2409d.PE.PZ.001
01						SCALA 1:1500
02						
03						
04						