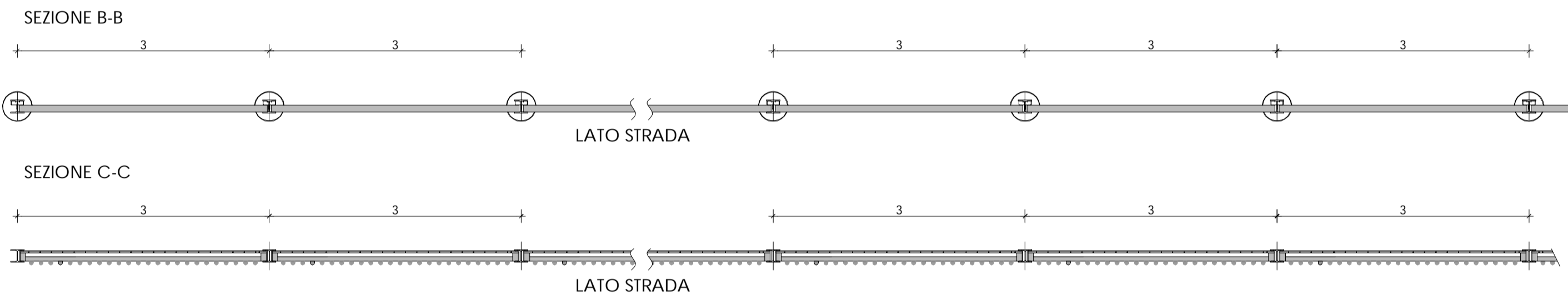
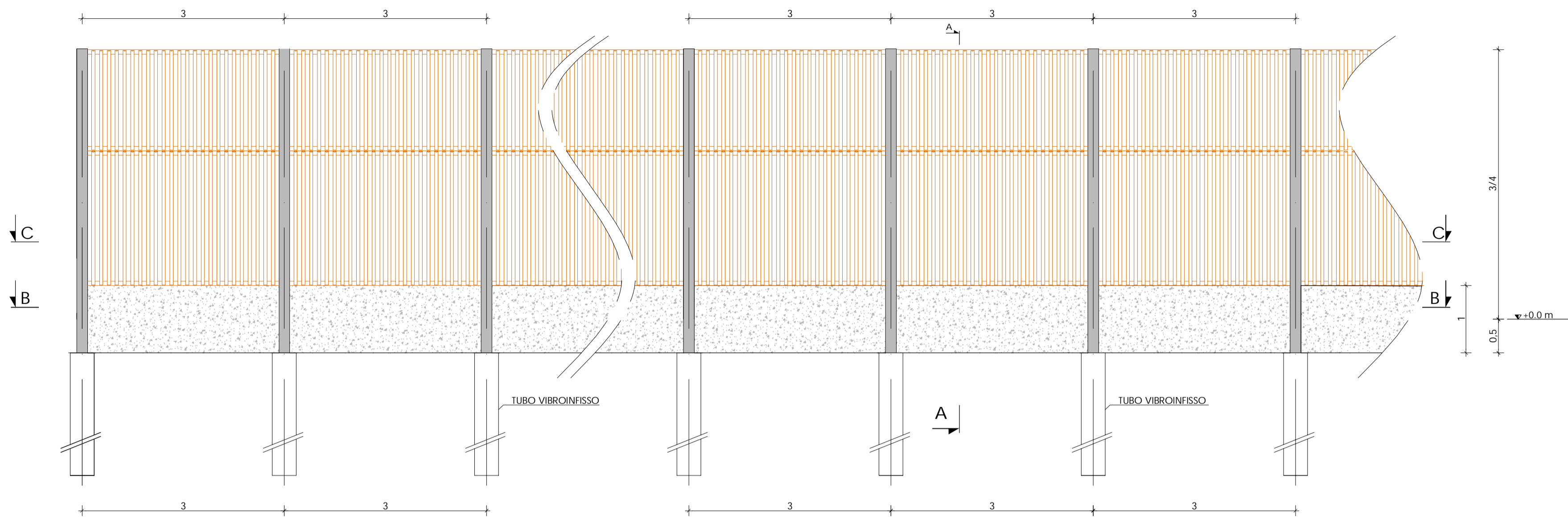
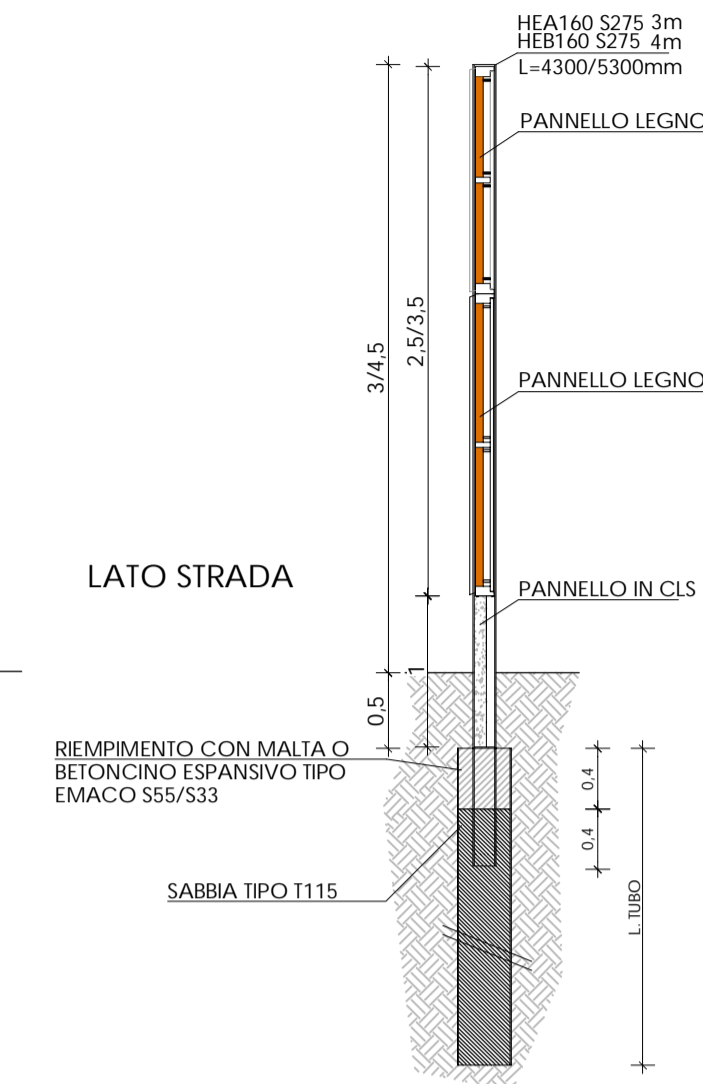


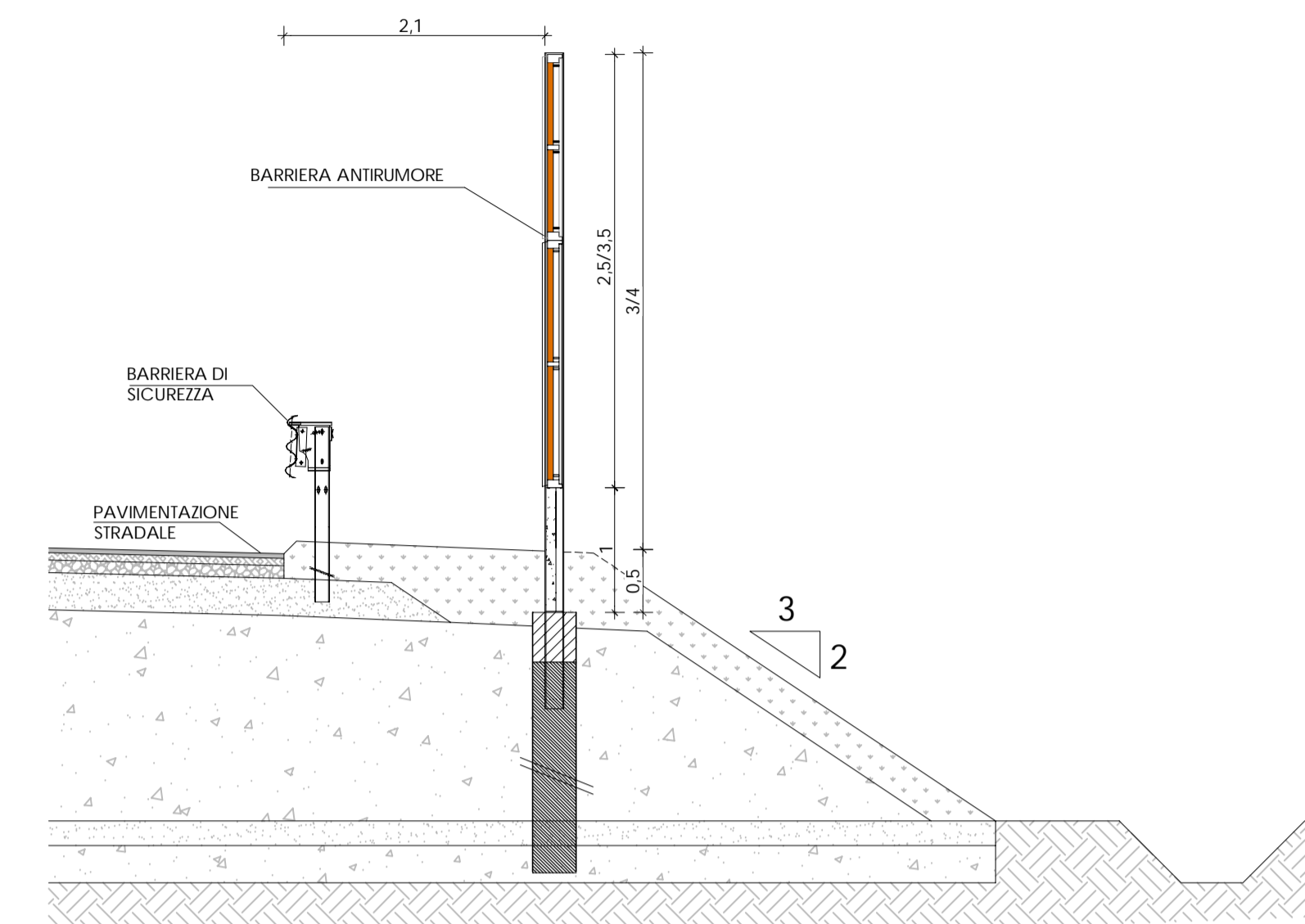
BARRIERA IN LEGNO SU RILEVATO H_{FUORI TERRA} = 3/4,5m
 SCALA 1:50
 Barriere: MT-11a, MT-11b, MT-14, MT-15a, MT-15b, MT-15c,
 MT-16a, MT-16b, MT-17, MT-18a, MT-20b, MT-21a, MT-21b,
 ME-02, FO-02



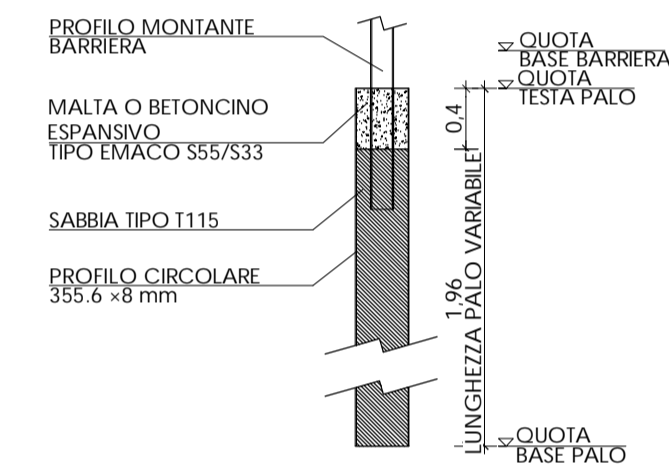
SEZIONE A-A
 SCALA 1:50



POSIZIONAMENTO BARRIERA
 SCALA 1:50

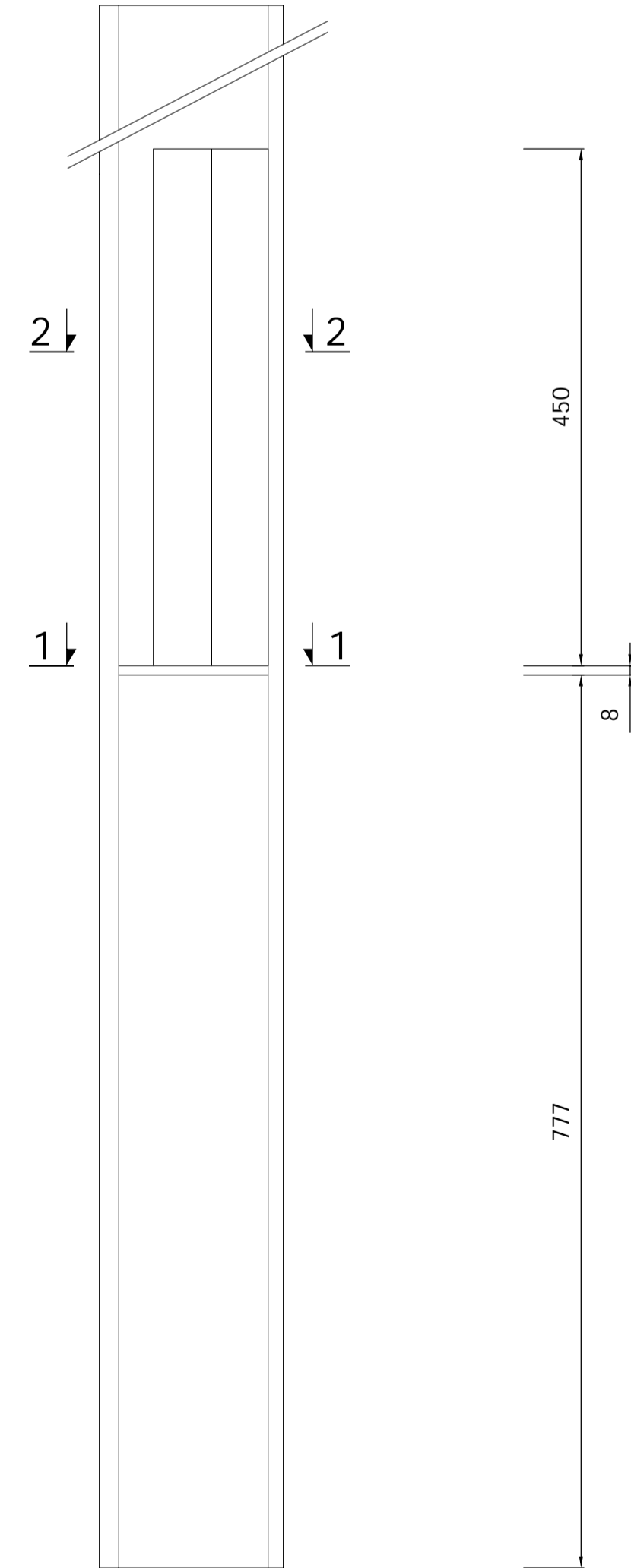


PALI PER MONTANTI BARRIERE

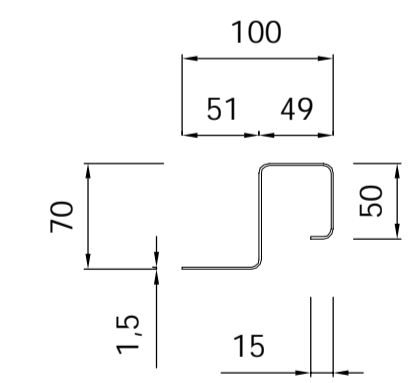


Tipologico di installazione valido anche per la barriera metallica su rilevato con altezza 3m
 Barriere: MT-18b, MT-20a

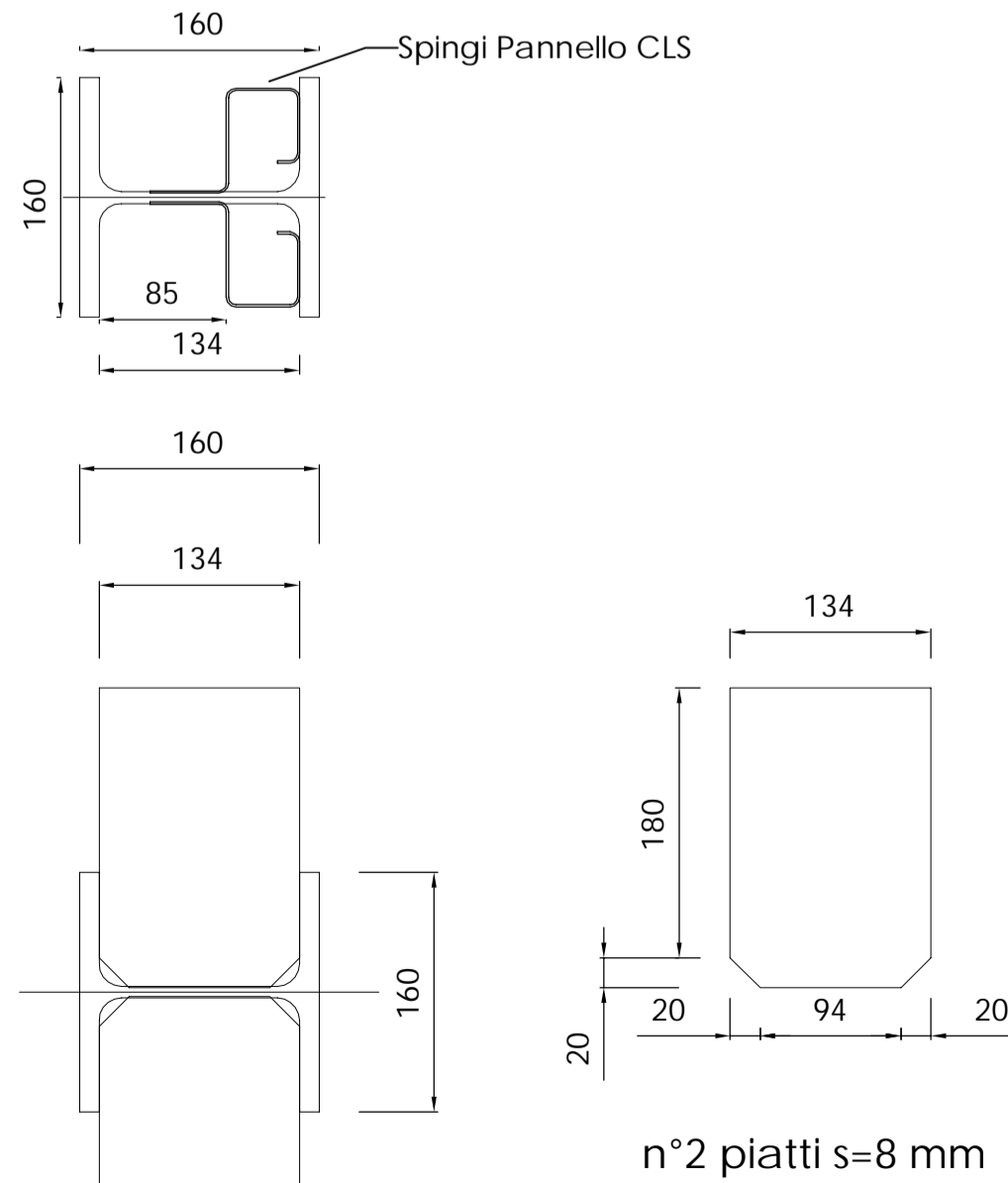
Colonna Scala 1:5
 Quote [mm]



SEZIONE 1-1



SEZIONE 2-2



SVILUPPO ~220X1.5 L=450 (RAGGI NON QUOTATI R.5)

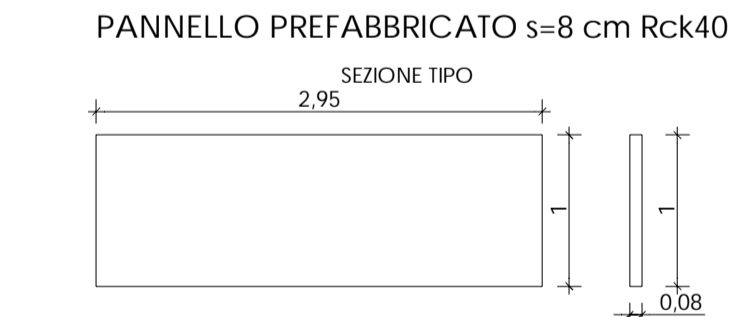
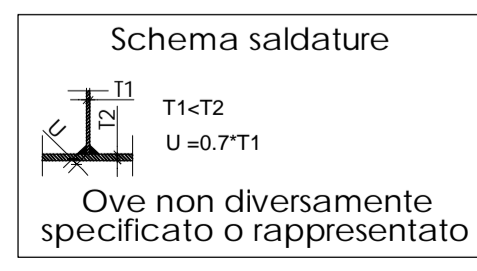


TABELLA TUBI VIBROINFISSI				
Sez. Corrente (TIPO A)	H Barriera F. TERRA [M]	L Tubo [MM]	Ø Tubo [MM]	Sp. Tubo [MM]
Sez. di Estremità (TIPO B)	3/4	3000	355.6	8
	3/4	4000	355.6	12

CARPENTERIA: ACCIAIO S275JR
 ZINCATURA A CALDO
 VERNICIATURA RAL 6001



Anas S.p.A.



AUTOSTRADA A4 - VARIANTE DI MESTRE
**PASSANTE
 AUTOSTRADALE**
 (L.443/2001 D.Lgs. 20.08.2002 n°190)

- PROGETTO ESECUTIVO -

Progetto:
**INTERVENTI ANTIRUMORE PASSANTE DI MESTRE
 CASELLO DI MARTELLAGO-SCORZE'**

Progettista:
STEAM S.r.l.
 Via Venezia n° 59 int. 15 Scalo C
 35131 PADOVA
 tel. +39 049 869111 fax. +39 049 8691199
 E-mail: info@steam.it
 Prof. Ing. M. STRADA

Descrizione elaborato:	Nome elaborato:
BARRIERE ANTIRUMORE Barriere antirumore in legno su rilevato Particolari costruttivi	R0401
Scala:	Varie

Revisione	Data	Descrizione	Redatto	Controllato	Approvato
04					
03					
02					
01					
00	Maggio 2015	Prima emissione	G. Vendramin	A. Crivellaro	M. Strada