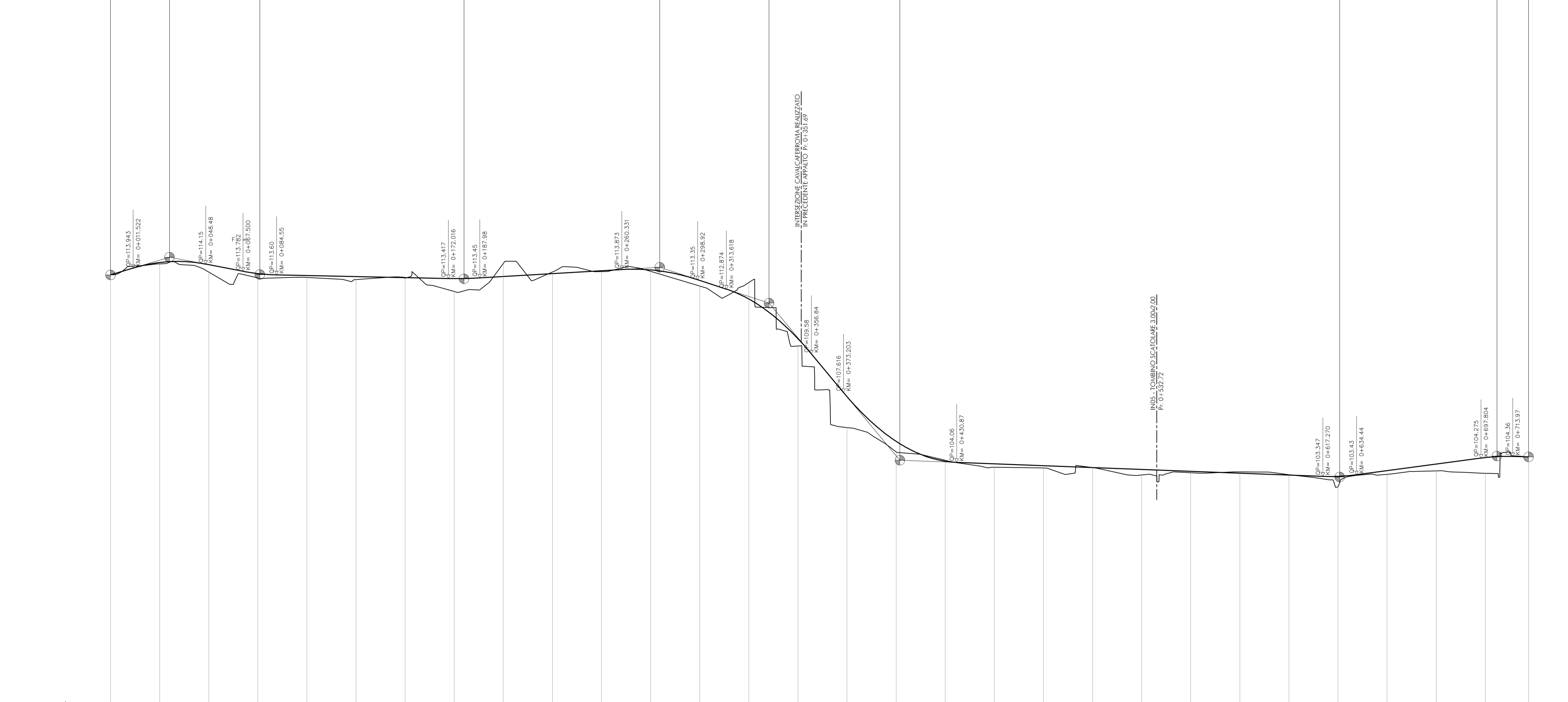


L =	30.000	46.023	103.973	99.633	55.665	66.634	223.922	80.031	16.114
Livellite	DSL = 0.904	-0.881	-0.219	-0.586	-1.822	-7.996	-0.854	1.069	-0.045
	p = 3.016	-1.915	-0.210	0.588	-3.273	-12.000	-0.381	1.335	-0.381
Prog. Livellite	30.000	76.023	180.000	279.633	335.298	401.932	625.854	705.889	722.000

PR = 0.000	PR = 30.000	PR = 76.023	PR = 180.000	PR = 279.633	PR = 335.298	PR = 401.932	PR = 625.854	PR = 705.889	PR = 722.000
QV = -113.598	QV = -114.500	QV = -113.919	QV = -113.400	QV = -113.388	QV = -112.164	QV = -104.168	QV = -103.314	QV = -104.383	QV = -104.338
DP = -4.930	DP = -4.930	DP = -1.705	DP = -1.705	DP = -3.861	DP = -8.727	DP = -11.619	DP = -11.717	DP = -1.616	DP = -1.616
R = 750.000	R = 750.000	R = 1000.000	R = 1000.000	R = 1000.000	R = 500.000	R = 500.000	R = 1000.000	R = 1000.000	R = 1000.000
T = 18.487	T = 18.487	T = 8.524	T = 7.984	T = 19.300	T = 21.692	T = 28.836	T = 8.584	T = 8.082	T = 8.082
F = -0.228	F = -0.228	F = 0.036	F = 0.016	F = -0.186	F = -0.470	F = 0.835	F = 0.037	F = -0.033	F = -0.033



NUMERO SEZIONE	0	25	50	75	100	125	150	175	200	225	250	275	300	325	350	375	400	425	450	475	500	525	550	575	600	625	650	675	700	725	
QUOTE PROGETTO	113.686	113.943	114.228	114.492	114.727	114.942	115.136	115.309	115.461	115.592	115.703	115.795	115.868	115.922	115.957	115.973	115.971	115.952	115.918	115.871	115.811	115.738	115.653	115.556	115.448	115.329	115.200	115.061	114.913	114.756	
QUOTE TERRENO	113.686	113.943	114.228	114.492	114.727	114.942	115.136	115.309	115.461	115.592	115.703	115.795	115.868	115.922	115.957	115.973	115.971	115.952	115.918	115.871	115.811	115.738	115.653	115.556	115.448	115.329	115.200	115.061	114.913	114.756	
ETTOMETRICHE	0+000	0+015.2	0+030.5	0+045.8	0+061.1	0+076.4	0+091.7	0+107.0	0+122.3	0+137.6	0+152.9	0+168.2	0+183.5	0+198.8	0+214.1	0+229.4	0+244.7	0+260.0	0+275.3	0+290.6	0+305.9	0+321.2	0+336.5	0+351.8	0+367.1	0+382.4	0+397.7	0+413.0	0+428.3	0+443.6	
DIST. PARZIALI	0+000	15.2	15.3	15.3	15.3	15.3	15.3	15.3	15.3	15.3	15.3	15.3	15.3	15.3	15.3	15.3	15.3	15.3	15.3	15.3	15.3	15.3	15.3	15.3	15.3	15.3	15.3	15.3	15.3	15.3	
PROGRESSIVE	0+000	0+015.2	0+030.5	0+045.8	0+061.1	0+076.4	0+091.7	0+107.0	0+122.3	0+137.6	0+152.9	0+168.2	0+183.5	0+198.8	0+214.1	0+229.4	0+244.7	0+260.0	0+275.3	0+290.6	0+305.9	0+321.2	0+336.5	0+351.8	0+367.1	0+382.4	0+397.7	0+413.0	0+428.3	0+443.6	
ANDAMENTO PLANIMETRICO	R=12.00 L=23.73																														

COMMITTENTE: **RFI** GRUPPO FERROVIE DELLO STATO

DIREZIONE LAVORI: **ITALFER** GRUPPO FERROVIE DELLO STATO

APPALTATORE: **salini impregilo**, **ASTALDI**, **CP**

PROGETTAZIONE: **TECH PROJECT**, **Lombardi**

PROGETTO ESECUTIVO

DIRETTRICE FERROVIARIA MESSINA - CATANIA - PALERMO
NUOVO COLLEGAMENTO PALERMO - CATANIA
RADDOPPIO DELLA TRATTA BICOCCA - CATENANUOVA

DISEGNO
NV - VIABILITA'
NVP001 - Viabilità Podereale 3
Profilo longitudinale

APPALTATORE	PROGETTAZIONE	SCALA:
DIRETTORE TECNICO Ing. M. RUFFO	DIRETTORE DELLA PROGETTAZIONE Ing. G. TANGI	1:1000/100

COMMESSA	LOTTO	FASE	ENTE TIPO DOC.	OPERADISCIPLINA	PROGR.	REV.
RS39	10	E	ZZ	L7	NVP030	001 A

Rev.	Descrizione	Redatto	Data	Verificato	Data	Approvato	Data	Autorizzato	Data
A	EMMISSIONE ESECUTIVA	G. TANGI	14/06/19	A. NERESI	15/06/19	G. TANGI	15/06/19	Ing. G. TANGI	

File: RS39-10-E-ZZ-L7-NVP001-ADWG n. Elab.: