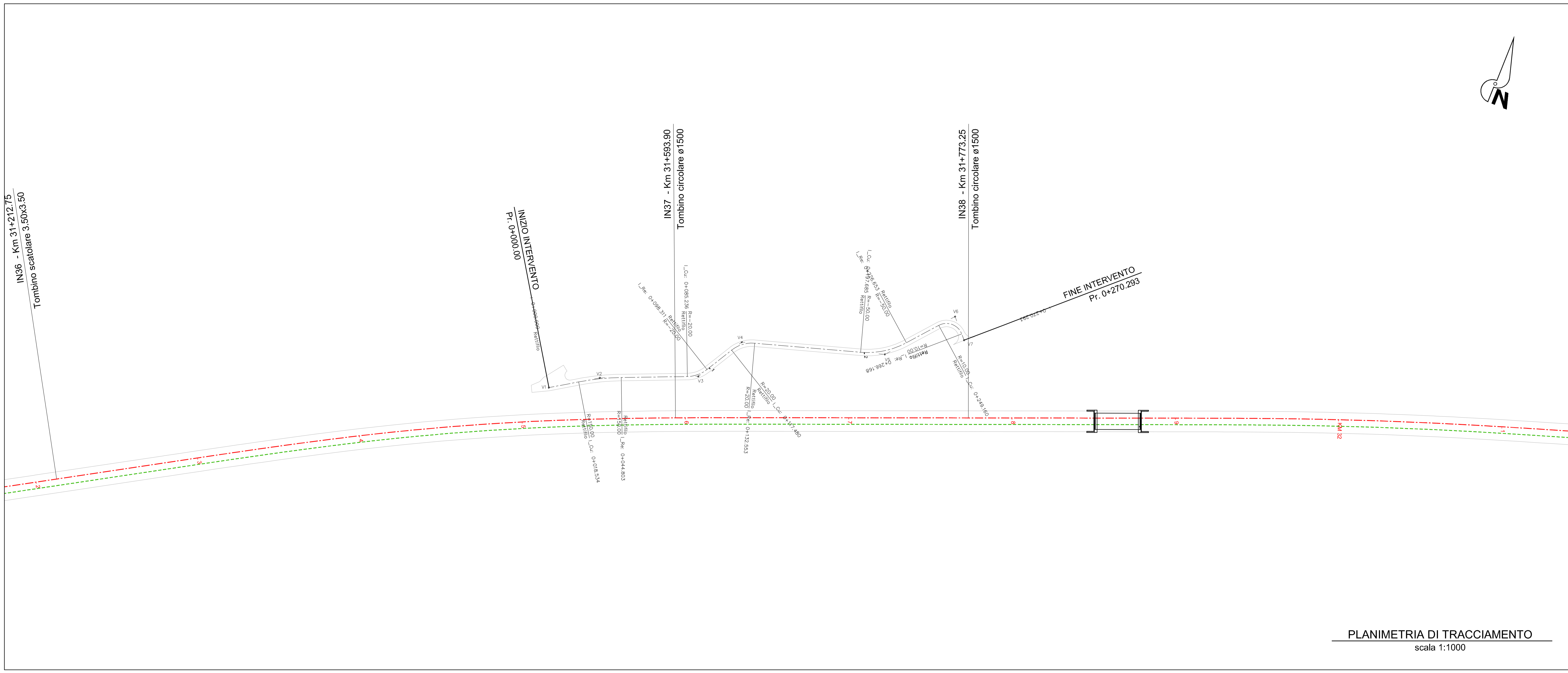


PLANIMETRIA DI PROGETTO
scala 1:1000



PLANIMETRIA DI TRACCIAMENTO
scala 1:1000

COMMITTENTE:  RFI
GRUPPO FERROVIE DELLO STATO

DIREZIONE LAVORI:  ITALFER
GRUPPO FERROVIE DELLO STATO

APPALTATORE:  salini impregilo  ASTALDI  GIP

PROGETTAZIONE:  TECH PROJECT  Lombardi  GIP

PROGETTO ESECUTIVO
DIRETTRICE FERROVIARIA MESSINA - CATANIA - PALERMO
NUOVO COLLEGAMENTO PALERMO - CATANIA
RADDOPPIO DELLA TRATTA BICOCCA - CATENANUOVA

DISEGNO
 NV - VIABILITA'
 NVP001 - Viabilità Podereale 26
 Planimetria di progetto e di tracciamento

APPALTATORE	PROGETTAZIONE	SCALA:
DIRETTORE TECNICO Ing. M. RUFFO	DIRETTORE DELLA PROGETTAZIONE Ing. G. TANZI	1:1000

COMMESSA	LOTTO	FASE	ENTE TIPO DOC.	OPERADISCIPLINA	PROGR.	REV.
RS39	10	E	ZZ	P7	NVP260	001 A

Rev.	Descrizione	Redatto	Data	Verificato	Data	Approvato	Data	Autorizzato	Data
A	EMMISSIONE ESECUTIVA	G. Tanzi	14/06/19	A. Nardelli	14/06/19	G. Tanzi	14/06/19	Ing. G. TANZI	

File: RS39-10-E-ZZ-P7-NVP260-001_A.DWG n. Elab.: