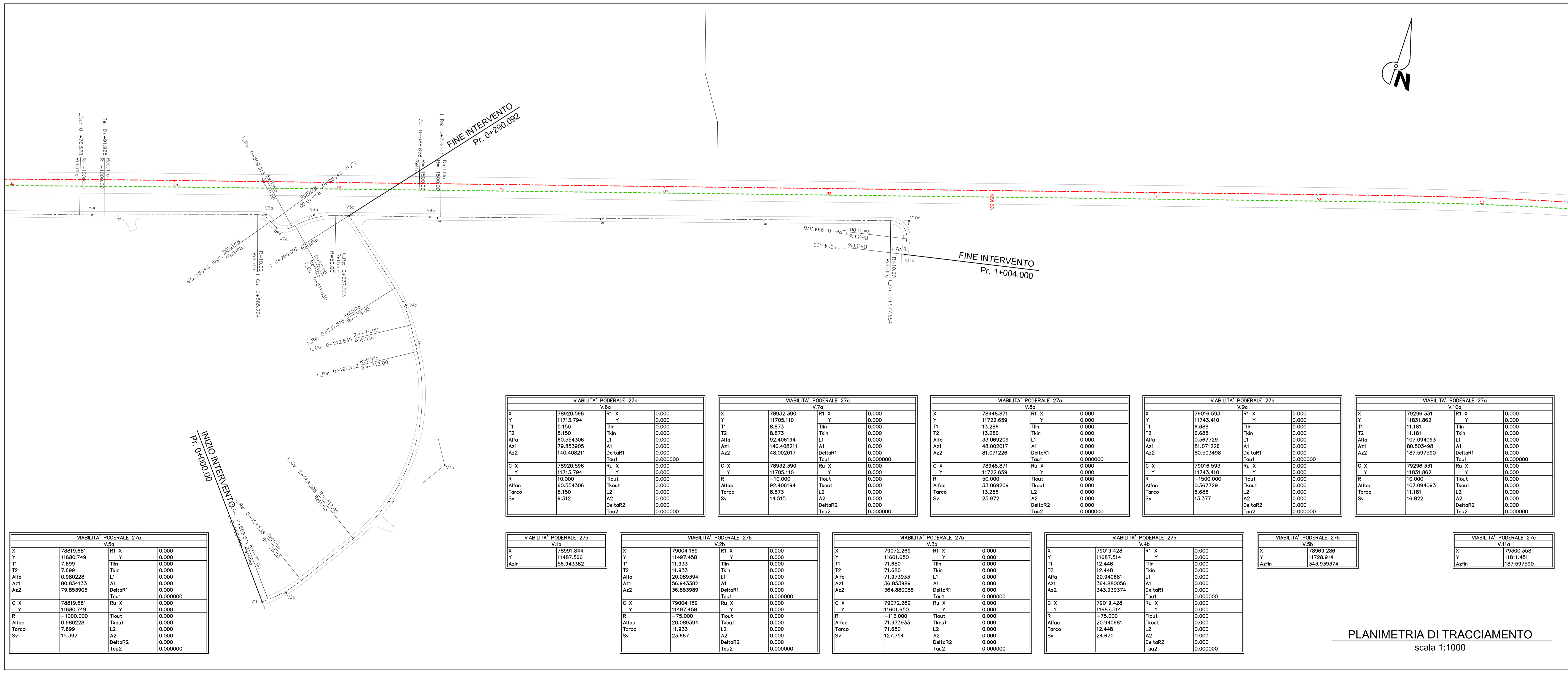


PLANIMETRIA DI PROGETTO
scala 1:1000



PLANIMETRIA DI TRACCIAMENTO
scala 1:1000

VIABILITA' PODERALE 27a			
V.5a		V.5a	
X	78819.681	R1 X	0.000
Y	11880.749	Y	0.000
T1	7.699	Tin	0.000
T2	7.699	Tkn	0.000
Alfa	0.980228	L1	0.000
Az1	80.834133	A1	0.000
Az2	79.853905	DeltaR1	0.000
		Tau1	0.000000
C X	78819.681	Ru X	0.000
Y	11880.749	Y	0.000
R	-1000.000	Rout	0.000
Alfoc	0.980228	L2	0.000
Terce	7.699	A2	0.000
Sv	15.397	DeltaR2	0.000
		Tau2	0.000000

VIABILITA' PODERALE 27b			
V.7a		V.7a	
X	78920.596	R1 X	0.000
Y	11713.794	Y	0.000
T1	5.150	Tin	0.000
T2	5.150	Tkn	0.000
Alfa	60.554306	L1	0.000
Az1	79.853905	A1	0.000
Az2	140.408211	DeltaR1	0.000
		Tau1	0.000000
C X	78920.596	Ru X	0.000
Y	11713.794	Y	0.000
R	10.000	Rout	0.000
Alfoc	60.554306	L2	0.000
Terce	5.150	A2	0.000
Sv	9.512	DeltaR2	0.000
		Tau2	0.000000

VIABILITA' PODERALE 27b			
V.7a		V.7a	
X	78932.390	R1 X	0.000
Y	11705.110	Y	0.000
T1	8.873	Tin	0.000
T2	8.873	Tkn	0.000
Alfa	92.406194	L1	0.000
Az1	140.408211	A1	0.000
Az2	48.002017	DeltaR1	0.000
		Tau1	0.000000
C X	78932.390	Ru X	0.000
Y	11705.110	Y	0.000
R	-10.000	Rout	0.000
Alfoc	92.406194	L2	0.000
Terce	8.873	A2	0.000
Sv	14.515	DeltaR2	0.000
		Tau2	0.000000

VIABILITA' PODERALE 27b			
V.7a		V.7a	
X	78948.871	R1 X	0.000
Y	11722.659	Y	0.000
T1	13.286	Tin	0.000
T2	13.286	Tkn	0.000
Alfa	33.069209	L1	0.000
Az1	48.002017	A1	0.000
Az2	81.071228	DeltaR1	0.000
		Tau1	0.000000
C X	78948.871	Ru X	0.000
Y	11722.659	Y	0.000
R	50.000	Rout	0.000
Alfoc	33.069209	L2	0.000
Terce	13.286	A2	0.000
Sv	25.972	DeltaR2	0.000
		Tau2	0.000000

VIABILITA' PODERALE 27b			
V.9a		V.9a	
X	79016.593	R1 X	0.000
Y	11743.410	Y	0.000
T1	6.688	Tin	0.000
T2	6.688	Tkn	0.000
Alfa	0.567729	L1	0.000
Az1	81.071228	A1	0.000
Az2	80.503498	DeltaR1	0.000
		Tau1	0.000000
C X	79016.593	Ru X	0.000
Y	11743.410	Y	0.000
R	-1500.000	Rout	0.000
Alfoc	0.567729	L2	0.000
Terce	6.688	A2	0.000
Sv	13.377	DeltaR2	0.000
		Tau2	0.000000

VIABILITA' PODERALE 27b			
V.10a		V.10a	
X	79296.331	R1 X	0.000
Y	11831.862	Y	0.000
T1	11.181	Tin	0.000
T2	11.181	Tkn	0.000
Alfa	107.094093	L1	0.000
Az1	80.503498	A1	0.000
Az2	167.597590	DeltaR1	0.000
		Tau1	0.000000
C X	79296.331	Ru X	0.000
Y	11831.862	Y	0.000
R	10.000	Rout	0.000
Alfoc	107.094093	L2	0.000
Terce	11.181	A2	0.000
Sv	16.822	DeltaR2	0.000
		Tau2	0.000000

VIABILITA' PODERALE 27b			
V.11a		V.11a	
X	78991.844	R1 X	0.000
Y	11487.566	Y	0.000
T1	56.943382	Tin	0.000
Alfa		L1	0.000

VIABILITA' PODERALE 27b			
V.9b		V.9b	
X	79004.169	R1 X	0.000
Y	11497.458	Y	0.000
T1	11.933	Tin	0.000
T2	11.933	Tkn	0.000
Alfa	20.080394	L1	0.000
Az1	56.943382	A1	0.000
Az2	36.853989	DeltaR1	0.000
		Tau1	0.000000
C X	79004.169	Ru X	0.000
Y	11497.458	Y	0.000
R	-75.000	Rout	0.000
Alfoc	20.080394	L2	0.000
Terce	11.933	A2	0.000
Sv	23.667	DeltaR2	0.000
		Tau2	0.000000

VIABILITA' PODERALE 27b			
V.9b		V.9b	
X	79072.269	R1 X	0.000
Y	11601.650	Y	0.000
T1	71.680	Tin	0.000
T2	71.680	Tkn	0.000
Alfa	71.973933	L1	0.000
Az1	36.853989	A1	0.000
Az2	36.853989	DeltaR1	0.000
		Tau1	0.000000
C X	79072.269	Ru X	0.000
Y	11601.650	Y	0.000
R	-13.000	Rout	0.000
Alfoc	71.973933	L2	0.000
Terce	71.680	A2	0.000
Sv	127.754	DeltaR2	0.000
		Tau2	0.000000

VIABILITA' PODERALE 27b			
V.4b		V.4b	
X	79019.428	R1 X	0.000
Y	11687.514	Y	0.000
T1	12.448	Tin	0.000
T2	12.448	Tkn	0.000
Alfa	20.940681	L1	0.000
Az1	36.853989	A1	0.000
Az2	343.939374	DeltaR1	0.000
		Tau1	0.000000
C X	79019.428	Ru X	0.000
Y	11687.514	Y	0.000
R	-75.000	Rout	0.000
Alfoc	20.940681	L2	0.000
Terce	12.448	A2	0.000
Sv	24.670	DeltaR2	0.000
		Tau2	0.000000

VIABILITA' PODERALE 27b			
V.5b		V.5b	
X	78969.286	R1 X	0.000
Y	11728.914	Y	0.000
Alfa	343.939374	L1	0.000

VIABILITA' PODERALE 27b			
V.11a		V.11a	
X	79300.358	R1 X	0.000
Y	11811.451	Y	0.000
Alfa	187.597590	L1	0.000

COMMITTENTE: **RFI** GRUPPO FERROVIE DELLO STATO

DIREZIONE LAVORI: **ITALFERR** GRUPPO FERROVIE DELLO STATO

APPALTATORE: **salini impregio**, **ASTALDI**, **TECH PROJECT**, **Lombardi**

PROGETTAZIONE: **TECH PROJECT**, **Lombardi**

PROGETTO ESECUTIVO

DIRETTRICE FERROVIARIA MESSINA - CATANIA - PALERMO
NUOVO COLLEGAMENTO PALERMO - CATANIA
RADDOPPIO DELLA TRATTA BICOCCA - CATANUOVA

DISEGNO
NVP001 - Viabilità Podereale 27
Planimetria di progetto e di tracciamento
Tav. 2 di 2

APPALTATORE	PROGETTAZIONE	SCALA:
DIRETTORE TECNICO Ing. M. RUFFO	DIRETTORE DELLA PROGETTAZIONE Ing. G. TANDI	1:1000

COMMESSA	LOTTO	FASE	ENTE TIPO DOC.	OPERADISCIPLINA	PROGR.	REV.
RS39	10	E	ZZ	P7	NVP270	002

Rev.	Descrizione	Redatto	Data	Verificato	Data	Approvato	Data	Autorizzato	Data
A	EMMISSIONE ESECUTIVA	G. Fanci	14/09/19	A. Nardelli	15/09/19	G. Tandi	16/09/19	Ing. G. TANDI	

File: RS39-10-E-ZZ-P7-NVP270-002_A.DWG n. Elab.: