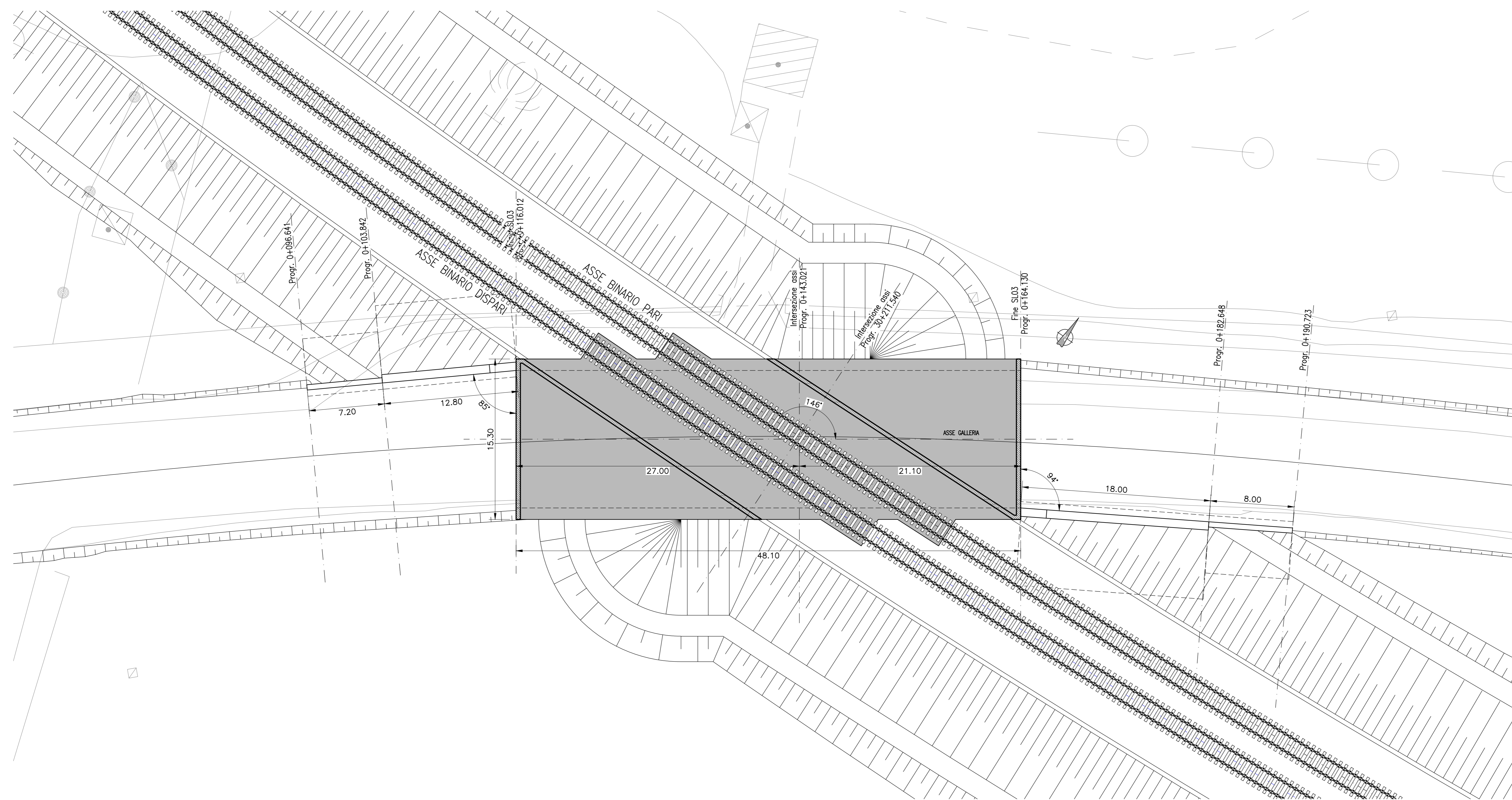
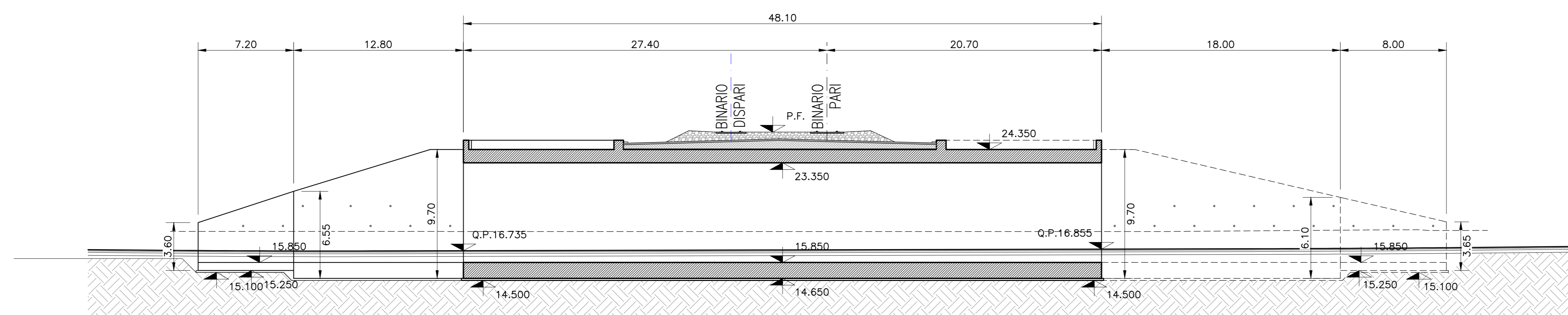


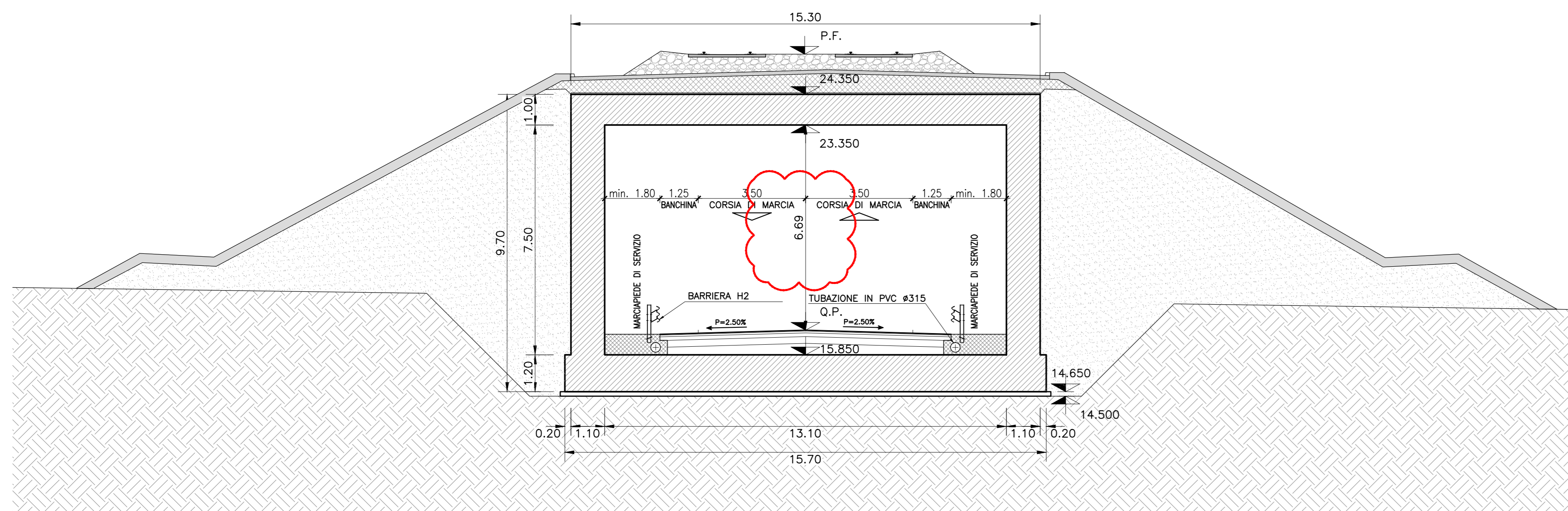
PIANTA SL03
Scala 1:200



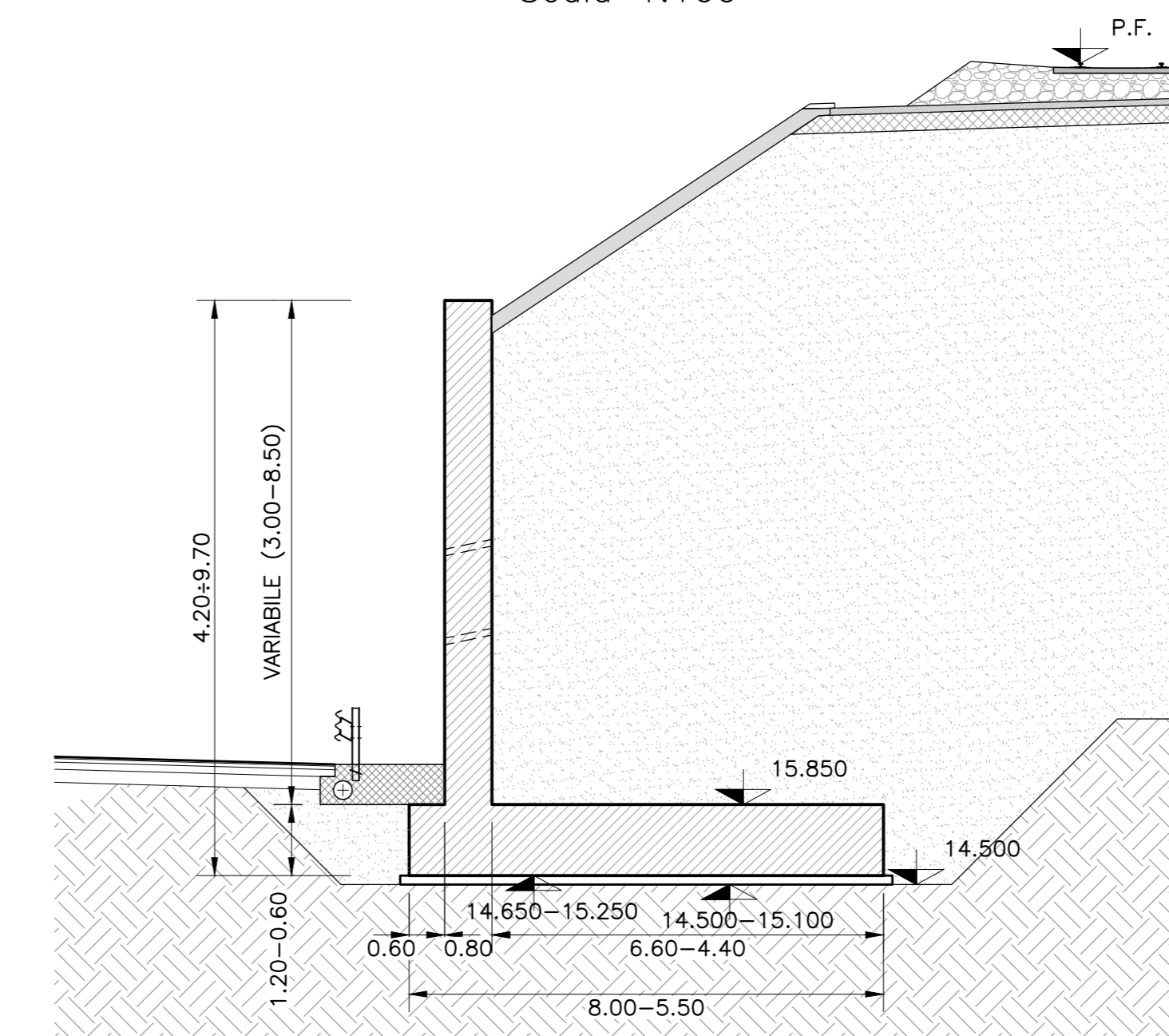
PROFILO IN ASSE
Scala 1:200



SEZIONE TIPO SCATOLARE
Scala 1:100



SEZIONE TIPO MURO
Scala 1:100



NOTA:
Recepimento prescrizione numero 42 e 43

COMMITTENTE:
RFI
RETE FERROVIARIA ITALIANA
GRUPPO FERROVIE DELLO STATO

DIREZIONE LAVORI:
ITALFERR
GRUPPO FERROVIE DELLO STATO

APPALTATORE:
MANDATARIA: **salini impregilo**
MANDANTI: **ASTALDI**, **STP**

PROGETTAZIONE:
MANDATARIA: **TECH PROJECT**
MANDANTI: **Lombardi**, **STP**

PROGETTO ESECUTIVO
DIRETTRICE FERROVIARIA MESSINA - CATANIA - PALERMO
NUOVO COLLEGAMENTO PALERMO - CATANIA
RADDOPPIO DELLA TRATTA BICOCCA - CATENANUOVA

DISEGNO
SL - SOTTOVIA E SOTTOPASSI
SL03 - Sottovia SS417 progr. km 30+211.58 (13.10x7.50)
Pianta, prospetto, sezione trasversale e longitudinale

APPALTATORE	PROGETTAZIONE	SCALA:
DIRETTORE TECNICO Ing. M. RUFFO	DIRETTORE DELLA PROGETTAZIONE Ing. G. TANZI	VARIE

COMMESSA	LOTTO	FASE	ENTE	TIPO DOC.	OPERA/DISCIPLINA	PROGR.	REV.
RS39	10	E	ZI	PA	SL0300	001	A

Rev.	Descrizione	Redatto	Data	Verificato	Data	Approvato	Data	Autorizzato Data
A	EMISSIONE	E. Pizzani	15/06/2018	C. Bellini	15/06/2018	G. Tanzi	15/06/2018	Ing. G. TANZI