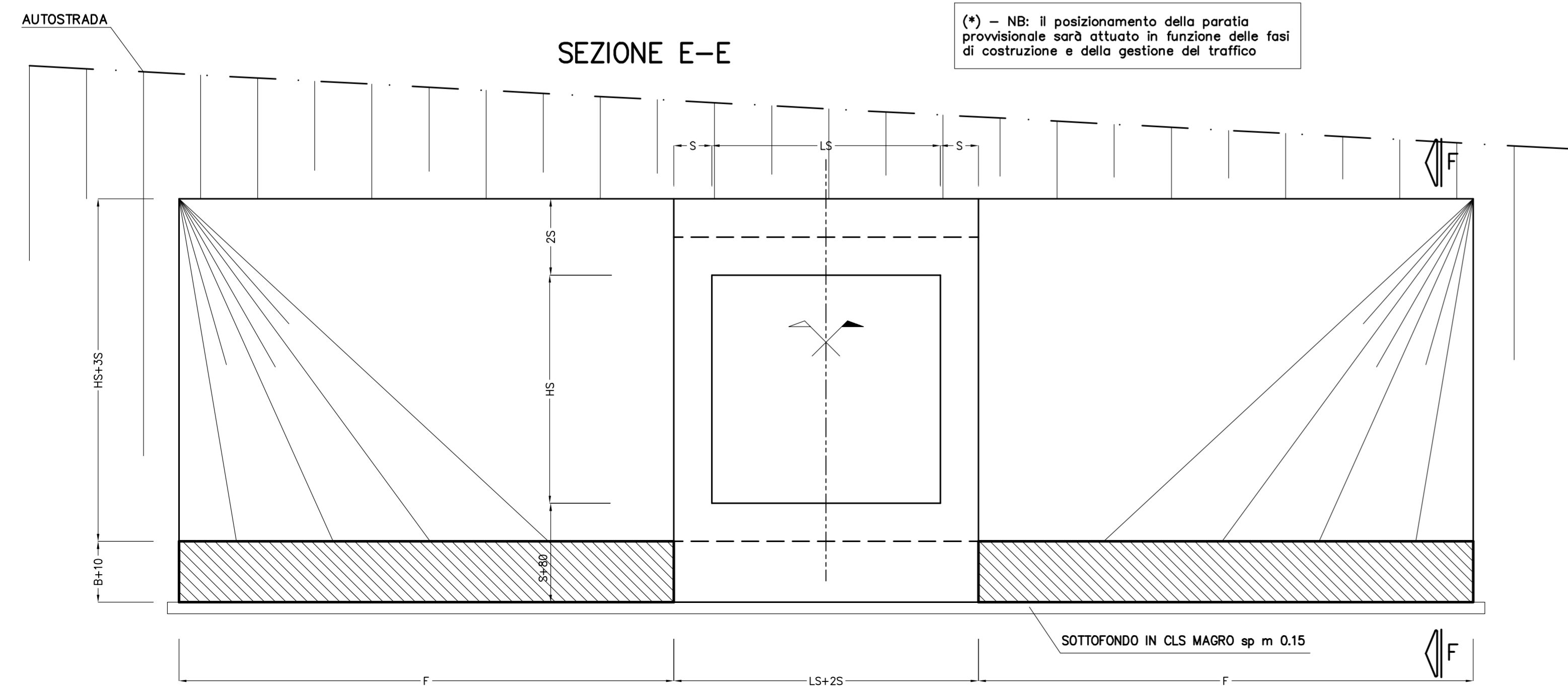
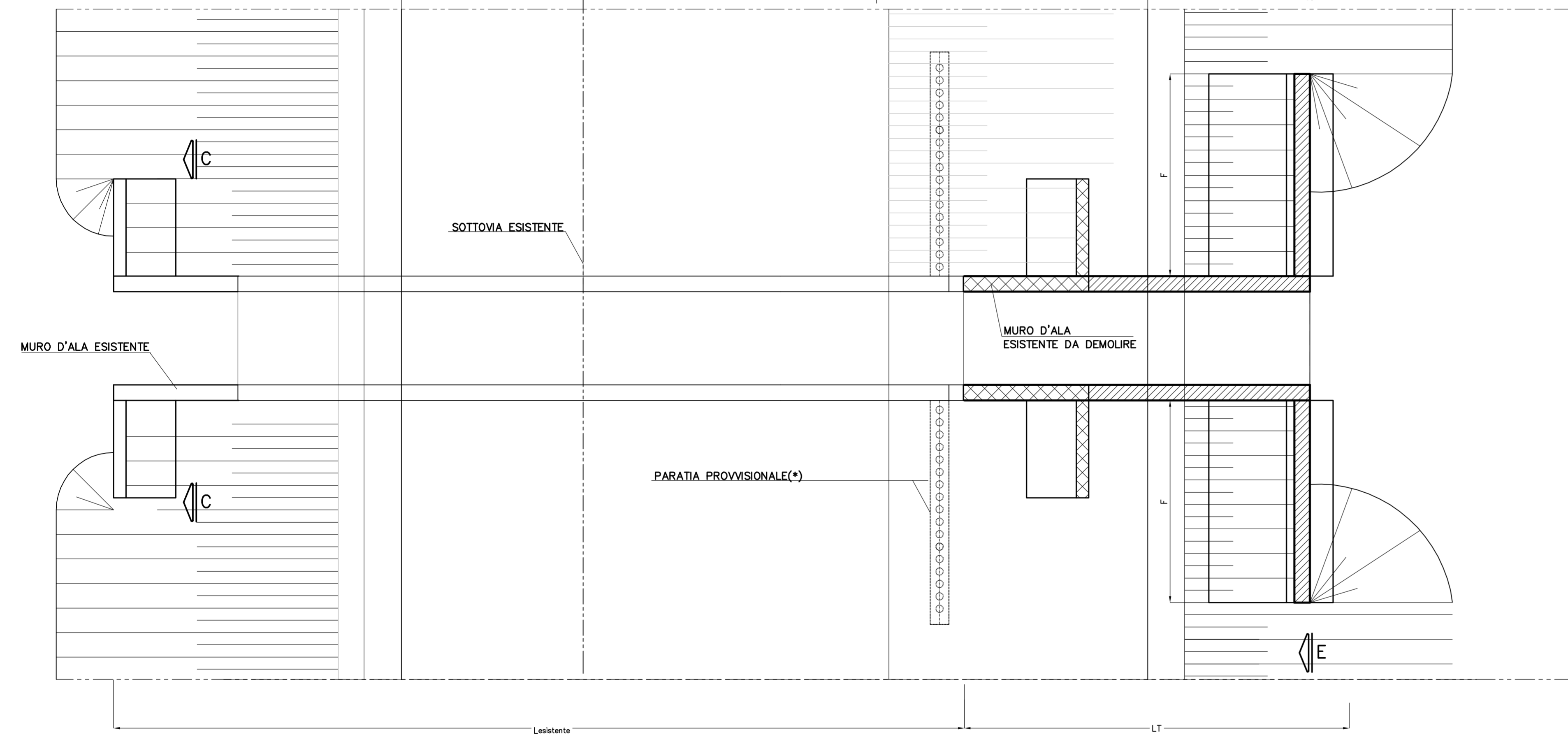
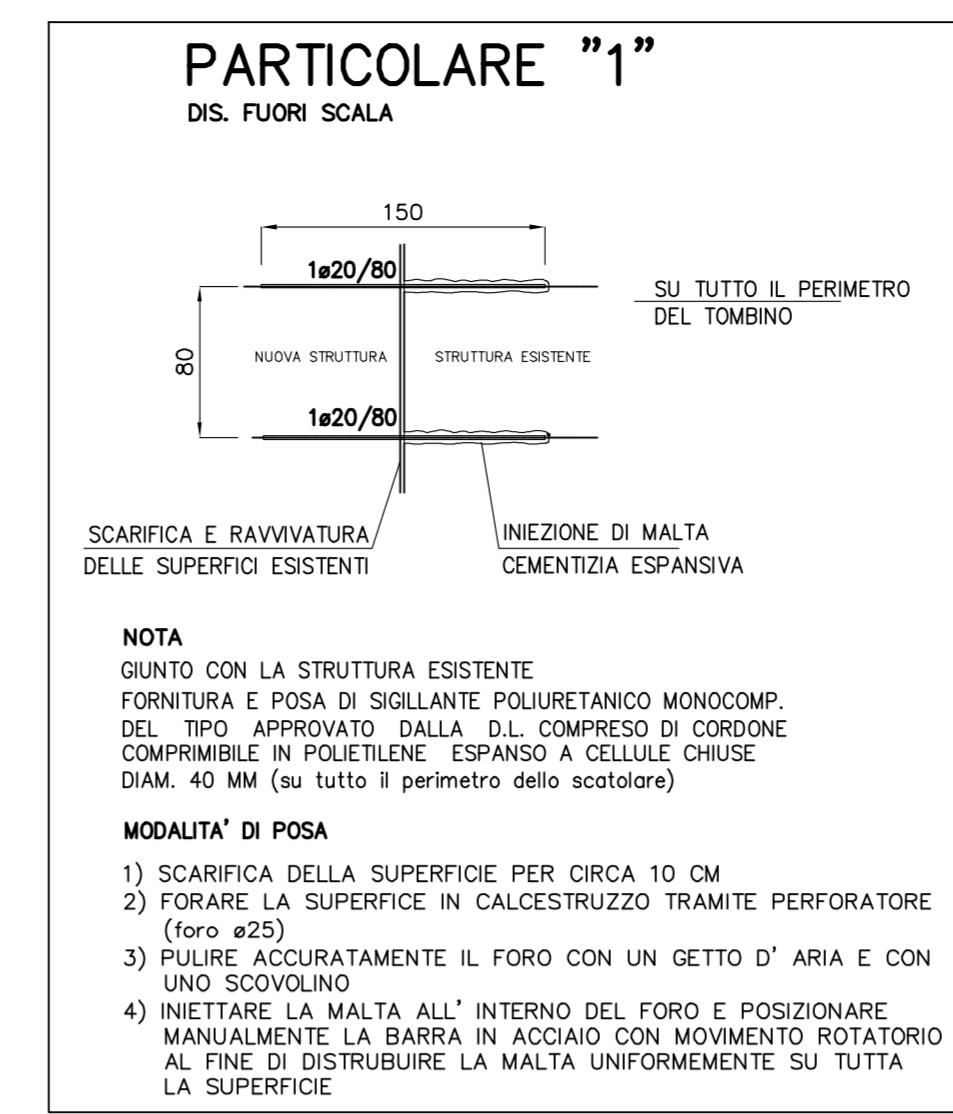


PIANTA-SEZIONE B-B
Scala 1:100



(*) - NB: il posizionamento della paratia provvisoria sarà attuato in funzione delle fasi di costruzione e della gestione del traffico



(**) - NB: prevedere il rinforzo del solettono superiore con fibre di carbonio in tesi (risvolto di 50cm sulle pareti verticali) per tombini di luce maggiore di 2,50m, nei casi in cui si ha la necessità di aumentare lo spessore del ricoprimento

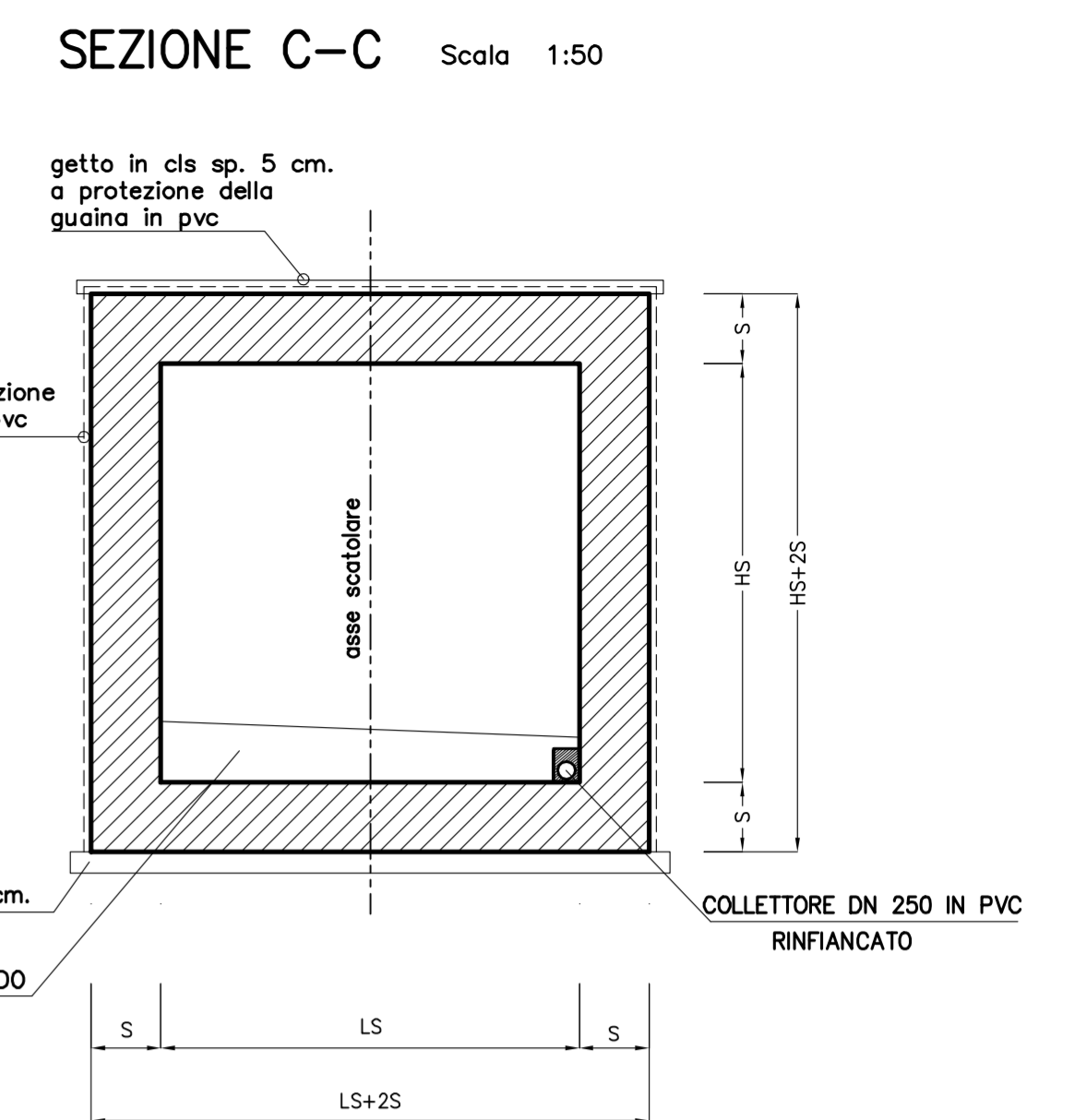
- NOTE:
1. Pulizia superficiale con idrogetto a rimuovere le parti ammorlate delle strutture in c.a.
 2. Passivazione delle armature degradate e ripristino dei copriferrì ammorlati con betoncino reoplastico
 3. Ripristino delle parti degradate e finire con malta cementizia

TABELLA MATERIALI:

PER QUANTO NON SPECIFICATO NEL SEGUITO, IN PARTICOLARE RELATIVAMENTE ALLE CARATTERISTICHE DEI MATERIALI, ALLE SPECIFICHE PER L'ESECUZIONE DEI LAVORI ED AI CONTROLLI DA ESEGUIRE, SI DOVRA' FARE RIFERIMENTO ALLE NORME TECNICHE D'APPALTO.

CALCESTRUZZO:
MAGRO DI FONDAZIONE (non strutturale):
- Classe di resistenza C12/15
FONDAZIONI ED ELEVAZIONI:
- Classe di resistenza C32/40
- Classe di esposizione XC4
CORDOLI (Solo su STRUTTURE ESISTENTI):
- Calcestruzzo espansivo all'aria con ritiro <100micron/m a 28gg
- Classe di resistenza C32/40
- Classe di esposizione XC4
ACCIAIO PER ARMATURE ORDINARIE:
- Acciaio in barre nervate tipo B450C
fyk ≥ 450 MPa
ftk ≥ 540 MPa

COPRIFERRÒ per fondazioni ed elevazioni: 40.0mm
N.B. MATERIALI CONFORMI ALLE NORME:
UNI EN 206-1: 2006
UNI EN 11104: 2004
UNI EN ISO 15630: 2004



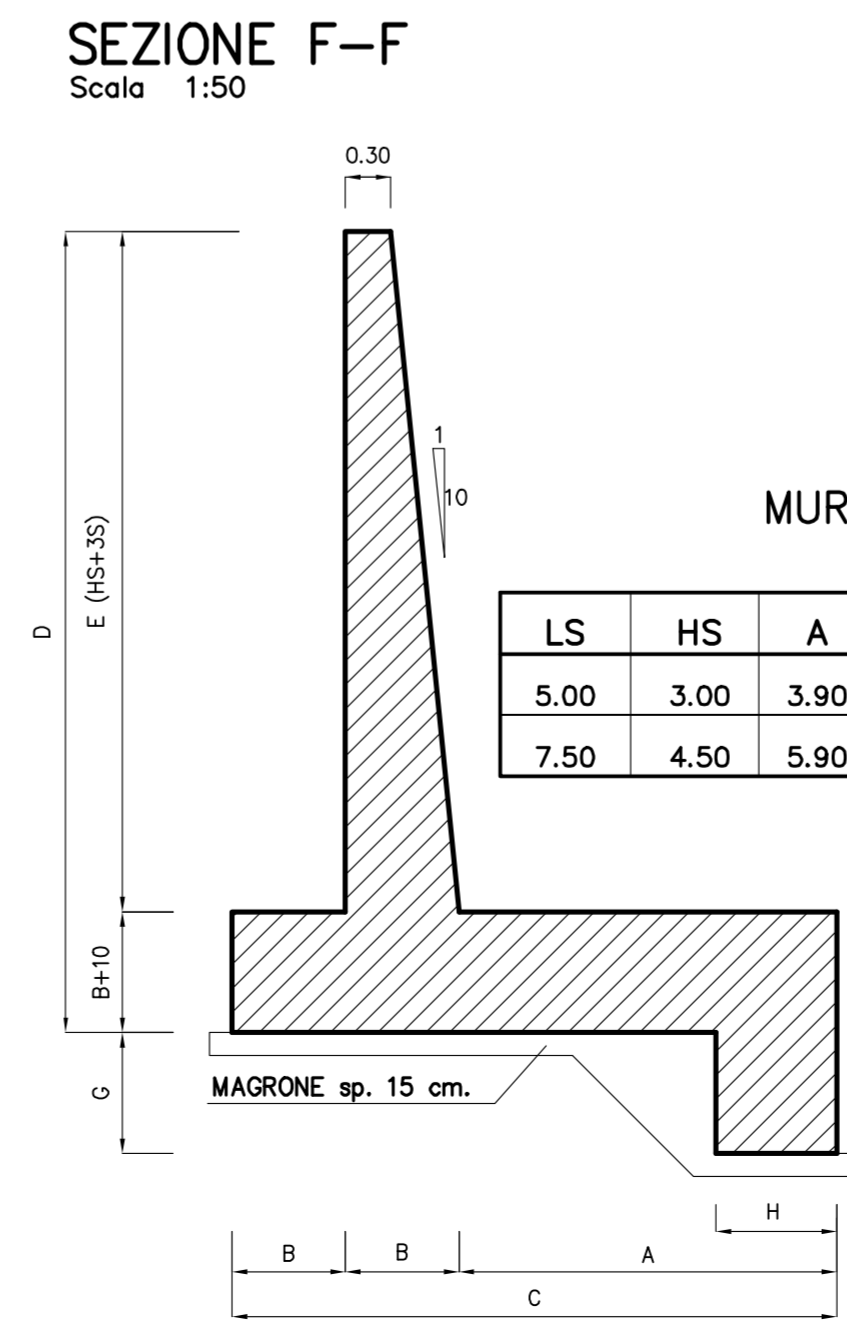
SOTTOVIA SCATOLARI (dimensioni in m.)

WBS	SC	PRG	Ls x Hs	S	Lt(DX)	Lt(SX)	Demolizione parziale opera esistente (mc)
CS01	SC01	0+269,59	4,50X4,00	0.80		14.76	48.48
CS10	SC02	4+874,62	4,50X4,00	0.80	29.70	-	35.55
CS15	SC04	12+049,55	4,50X3,00	0.80	13.50	-	8.50

PARATIE PROVVISORIE (dimensioni in m.)

WBS	TB	Tipo(*)	L=	H (libera)
CS01	SC01	2	2x9.00	5.00
CS10	SC02	2	2x9.50	6.00
CS15	SC04	2	2x8.50	5.00

(*): cfr. elaborato "paratie provvisorie"



MURI DI CONTENIMENTO (dimensioni in m.)

LS	HS	A	B	C	D	E	H	G	F
5.00	3.00	3.90	0.75	5.40	5.35	4.50	1.35	0.95	7.00
7.50	4.50	5.90	0.85	7.80	8.45	7.50	1.35	1.05	9.60

Società Autostrada Tirrenica p.a.
GRUPPO AUTOSTRADALE PER L'ITALIA S.p.A.

AUTOSTRADA (A12) : ROSIGNANO – CIVITAVECCHIA
LOTTO 4
TRATTO: GROSSETO SUD – FONTEBLANDA
PROGETTO DEFINITIVO
INFRASTRUTTURA STRATEGICA DI PREMINENTE INTERESSE NAZIONALE LE CUI PROCEDURE DI APPROVAZIONE SONO REGOLATE DALL' ART. 161 DEL D.LGS. 163/2006

AU-CORPO AUTOSTRADALE
OPERE D'ARTE MINORI
SOTTOVIA (L<10 M)
TIPOLOGIA PROLUNGAMENTO SOTTOVIA
CARPENTERIA GENERALE

IL RESPONSABILE PROGETTAZIONE SPECIALISTICA Ing. Guido Furlanetto Ord. Ingeg. Milano N.10984	IL RESPONSABILE INTEGRAZIONE PRESTAZIONI SPECIALISTICHE Ing. Alessandro ARTI Ord. Ingeg. Milano N. 20015	IL DIRETTORE TECNICO Ing. Maurizio Torrelli Ord. Ingeg. Milano N. 14492
RESPONSABILE UFFICIO STR	COORDINATORE GENERALE APS	RESPONSABILE DIREZIONE SVILUPPO INFRASTRUTTURE

RIFERIMENTO ELABORATO	DIRETTORE	FILE	DATA	REVISIONE
	codice commessa	n. Prog.	data	n. data
	12121401	STR051	FEBBRAIO 2011	
			SCALA: VARIE	

spea Ingegneria europea	ELABORAZIONE GRAFICA A CURA DI: ELABORAZIONE PROGETTUALE A CURA DI:
CONSULENZA A CURA DI:	IL RESPONSABILE UFFICIO/UNITA' Ing. Guido Furlanetto O.I. Milano N.10984

RESPONSABILE DI COMMESSA Ing. Giambattista Brancaccio Ord. Ingeg. Roma N. 15710	VISTO DEL COMMITTENTE SAT	VISTO DEL CONCEDENTE
COORDINATORE OPERATIVO DI PROGETTO		

IL PRESENTE DOCUMENTO NON FORMA PARTE DEL CONTRATTO. È AUTORIZZATA LA RIPRODUZIONE DEL CONTENUTO DELLO STESSO DOCUMENTO PER USO PERSONALE. È VIETATA LA RIPRODUZIONE PER ALTRI FINI. È VIETATA LA RIPRODUZIONE PER ALTRI FINI. È VIETATA LA RIPRODUZIONE PER ALTRI FINI. È VIETATA LA RIPRODUZIONE PER ALTRI FINI.