

NUOVA LINEA TORINO LIONE - NOUVELLE LIGNE LYON TURIN
PARTE COMUNE ITALO-FRANCESE - PARTIE COMMUNE FRANCO-ITALIENNE
SEZIONE TRANSFRONTALIERA PARTE IN TERRITORIO ITALIANO
SECTION TRANSFRONTALIERE PARTIE EN TERRITOIRE ITALIEN
LOTTO COSTRUTTIVO 1/LOT DE CONSTRUCTION 1
CANTIERE OPERATIVO 04C/CHANTIER DE CONSTRUCTION 04C
SVINCOLO DI CHIOMONTE IN FASE DI CANTIERE -
ECHANGEUR DE CHIOMONTE DANS LA PHASE DE CHANTIER
PROGETTO ESECUTIVO - ETUDES D'EXECUTION
CUP C11J05000030001 - CIG 6823295927

AMBIENTE
RELAZIONE PAESAGGISTICA
DOSSIER FOTOGRAFICO E FOTOSIMULAZIONI DI INSERIMENTO


Indice	Date / Data	Modifications / Modifiche	Etabli par / Concepito da	Vérifié par / Controllato da	Autorisé par / Autorizzato da
0	30/04/2017	Prima emissione Première diffusion	L.MORRA (-)	L.BARBERIS (MUSINET ENG.)	C.GIOVANNETTI (MUSINET ENG.)
A	30/09/2017	Revisione a seguito commenti TELT Révision suite aux commentaires TELT	L.MORRA (-)	L.BARBERIS (MUSINET ENG.)	C.GIOVANNETTI (MUSINET ENG.)
B	29/06/2018	Modifica titolo progetto/ Modifications titre projets	L.BARBERIS (MUSINET ENG.)	C.GIOVANNETTI (MUSINET ENG.)	C.GIOVANNETTI (MUSINET ENG.)

1	0	4	C	C	1	6	1	6	6	N	V	0	2	A	0	
Cat. Lav. Cat. Trav.	Lotto/Lot		Contratto/Contrat				Opera/Oeuvre		Tratto Tronçon	Parte Partie						

E	S	D	A	M	0	0	8	3	B
Fase Phase	Tipo documento Type de document		Oggetto Object		Numero documento Numéro de document		Indice Index		



SCALA / ÉCHELLE
VARIE

IL PROGETTISTA/LE DESIGNER

 Dott. Arch. Corrado GIOVANNETTI
 Albo di Torino
 N° 2736

L'APPALTATORE/L'ENTREPRENEUR

IL DIRETTORE DEI LAVORI/LE MAÎTRE D'ŒUVRE




Foto 1: Vista da Strada delle Vigne

PLANIMETRIA - 1:10.000


LEGENDA


Tema di base

 Cantiere del cunicolo esplorativo "La Maddalena", attualmente in fase di realizzazione e opere connesse

 Limiti comunali

Legenda di progetto

 Svincolo in progetto

 Punti di vista

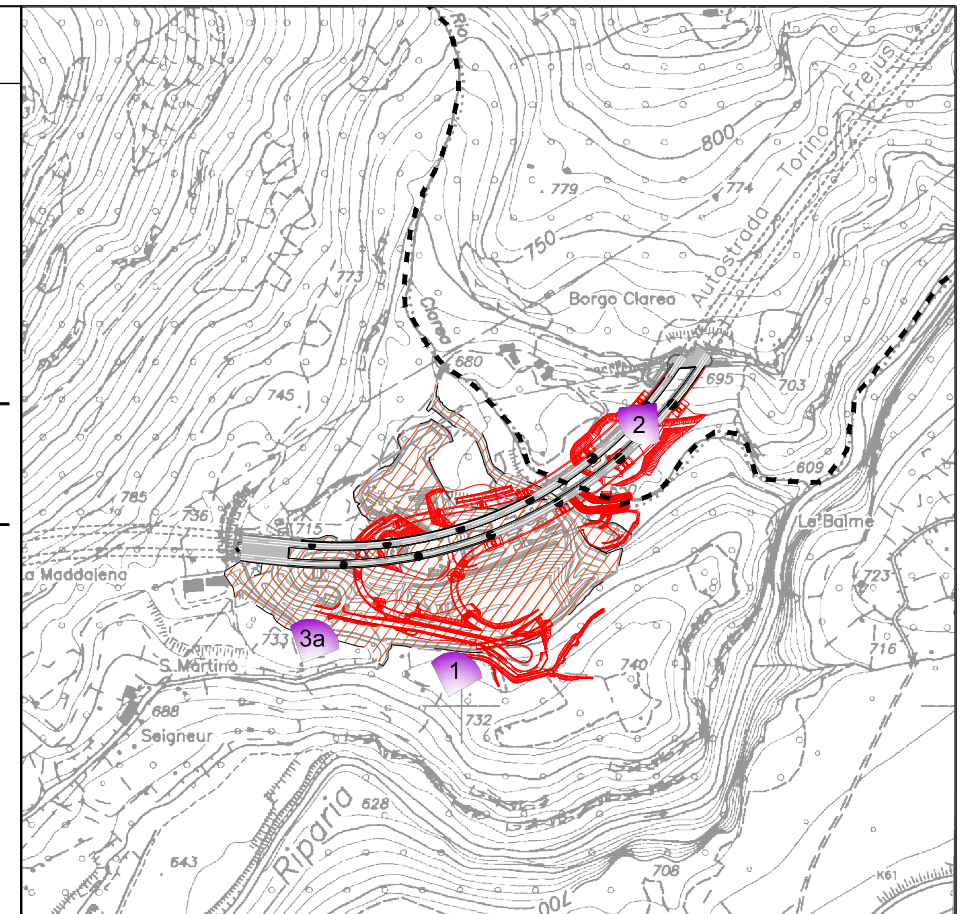
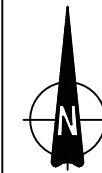


Foto 2: Vista dal viadotto autostradale esistente, direzione Bardonecchia (fonte: Street View)



Foto 3a: Vista da Via Dell'Avanà




Foto 3b: Vista dal Museo Archeologico

PLANIMETRIA - 1:10.000

LEGENDA

Tema di base

 Cantiere del cunicolo esplorativo "La Maddalena", attualmente in fase di realizzazione e opere connesse

 Limiti comunali

Legenda di progetto

 Svincolo in progetto

 Punti di vista

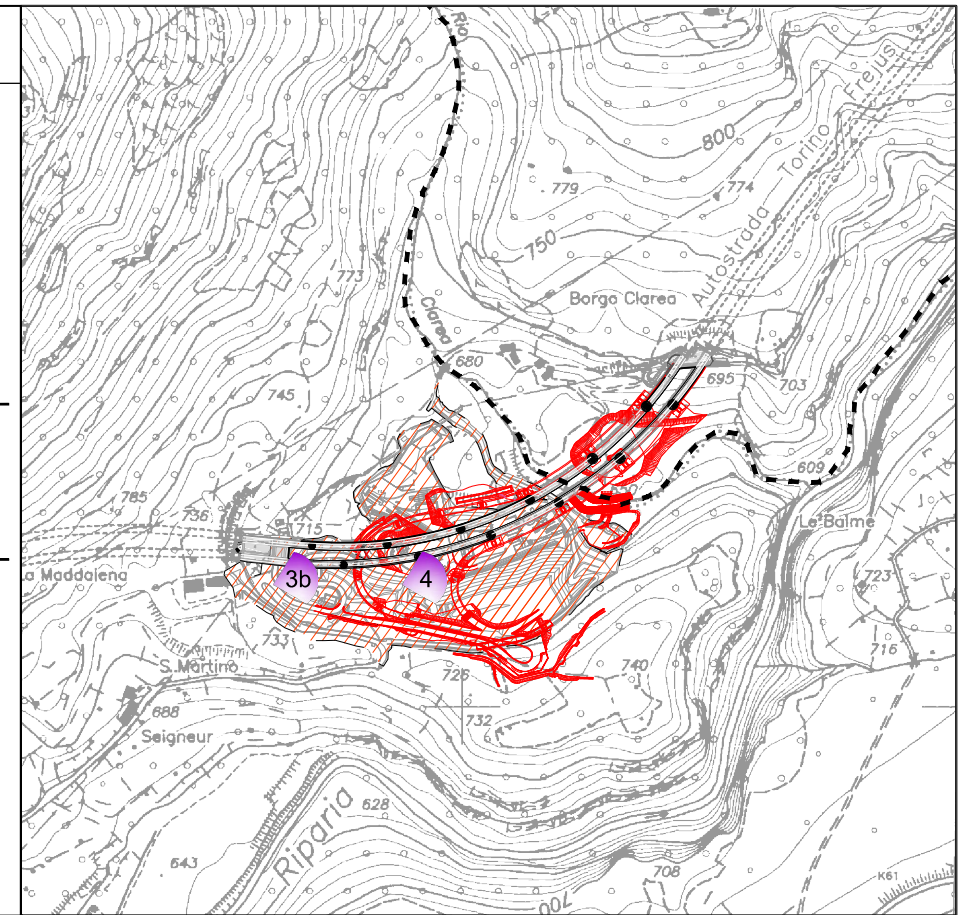


Foto 4: Vista del viadotto Clarea da Via Dell'Avanà

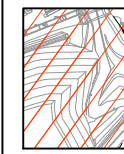


Foto 5: Vista del Viadotto Clarea dalla SP 255 della Val Clarea

PLANIMETRIA - 1:20.000

LEGENDA

Tema di base



Cantiere del cunicolo esplorativo "La Maddalena", attualmente in fase di realizzazione e opere connesse

--- Limiti comunali

Legenda di progetto



Svincolo in progetto



Punti di vista

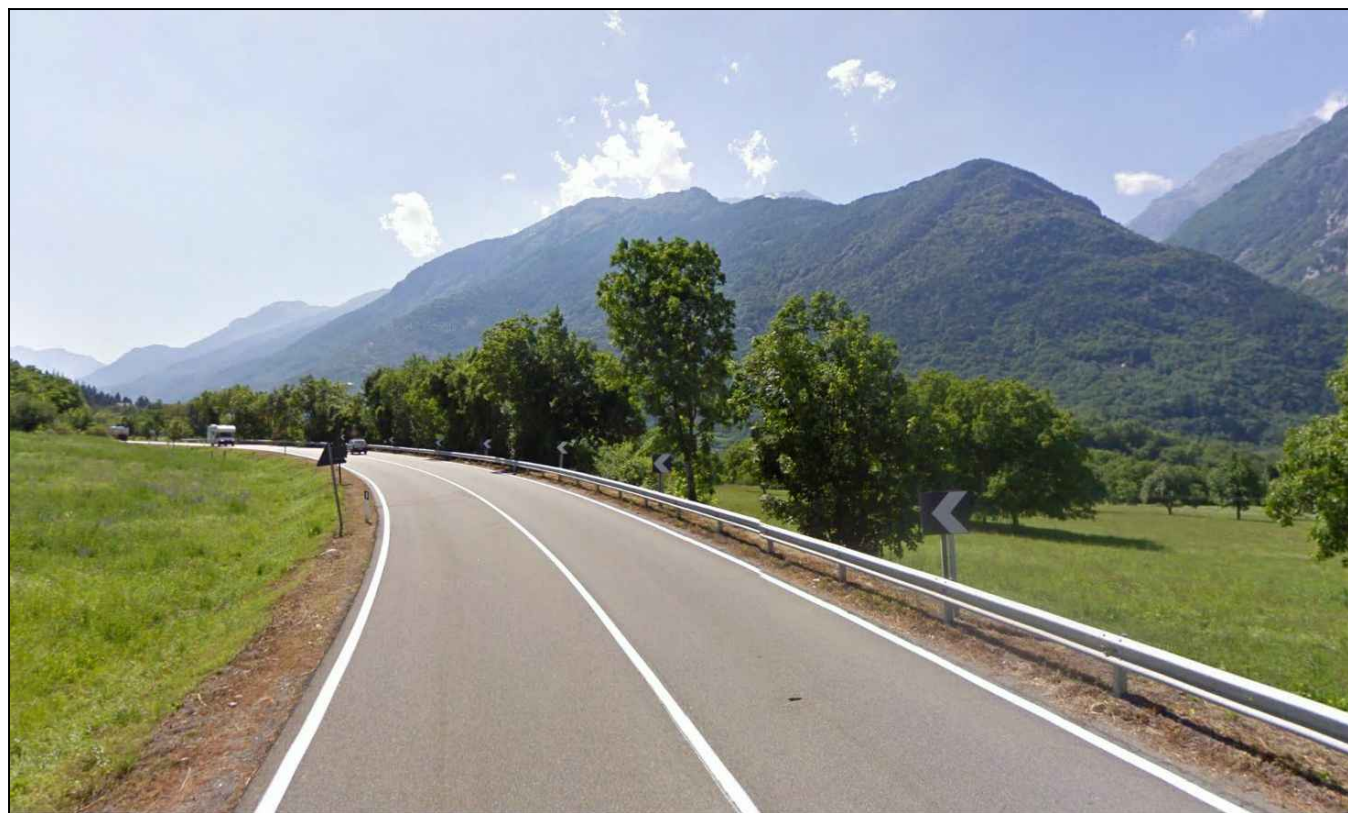
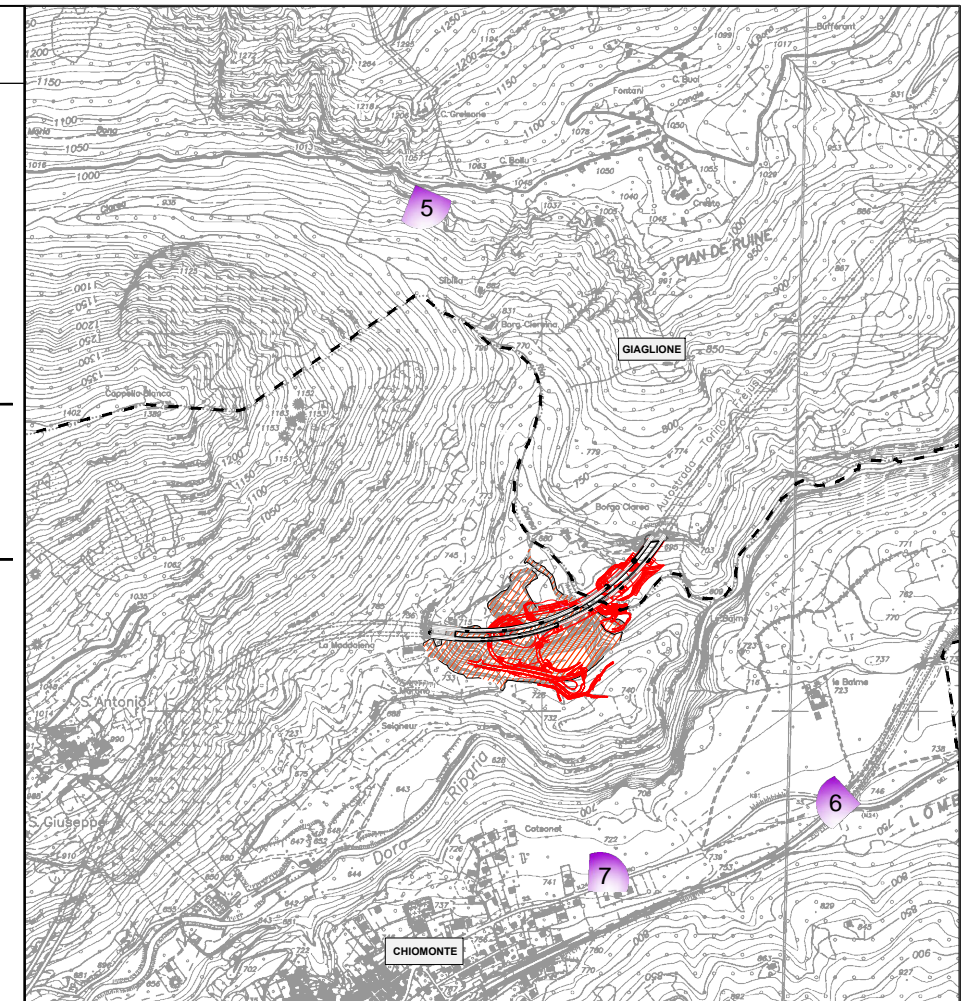


Foto 6: Vista dalla SS 24 direzione Bardonecchia (Fonte: Street View)

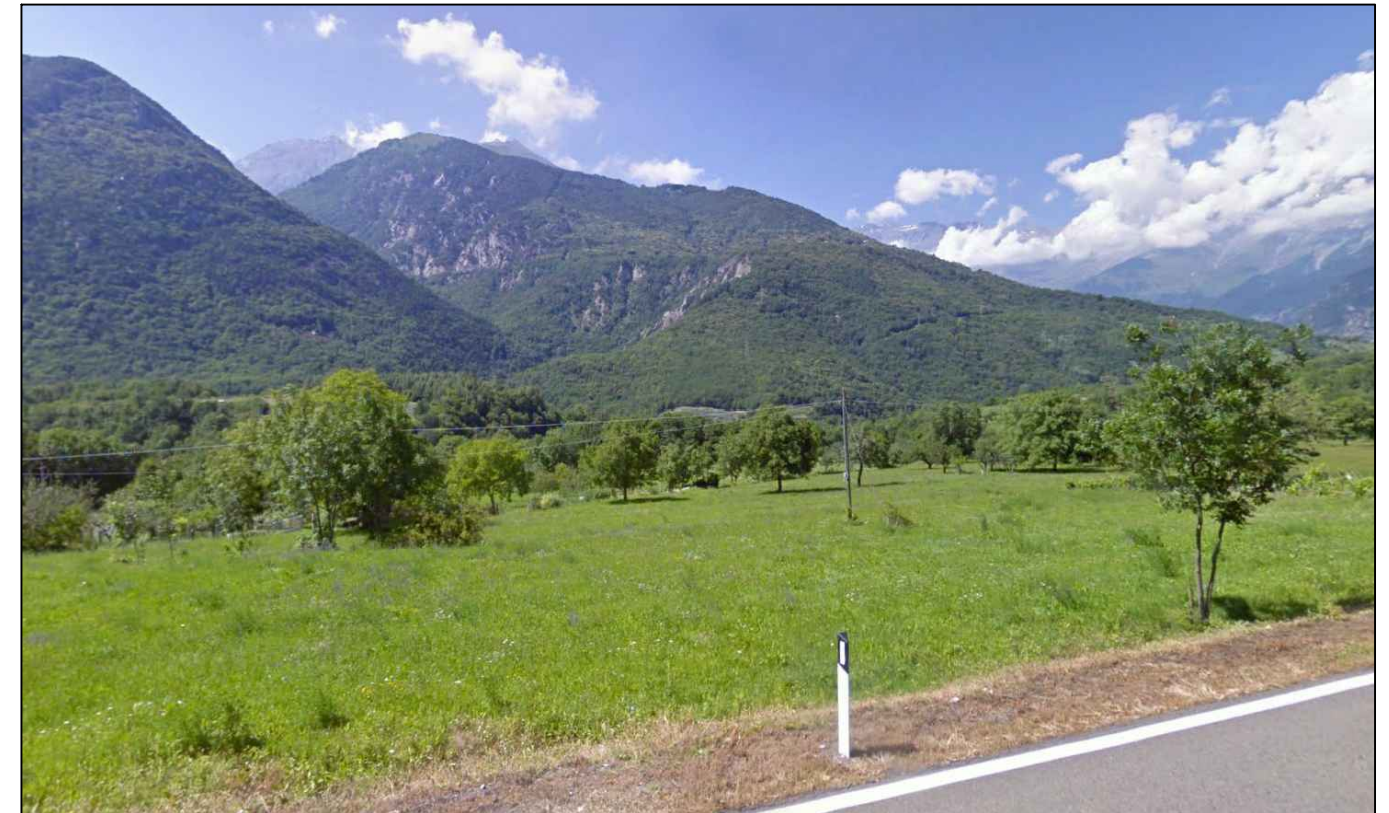


Foto 7: Vista dalla SS 24 direzione Torino (Fonte: Street View)

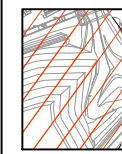


Foto 8: Vista del torrente Clarea

PLANIMETRIA - 1:20.000

LEGENDA

Tema di base



Cantiere del cunicolo esplorativo "La Maddalena", attualmente in fase di realizzazione e opere connesse

--- Limiti comunali

Legenda di progetto



Svincolo in progetto



Punti di vista

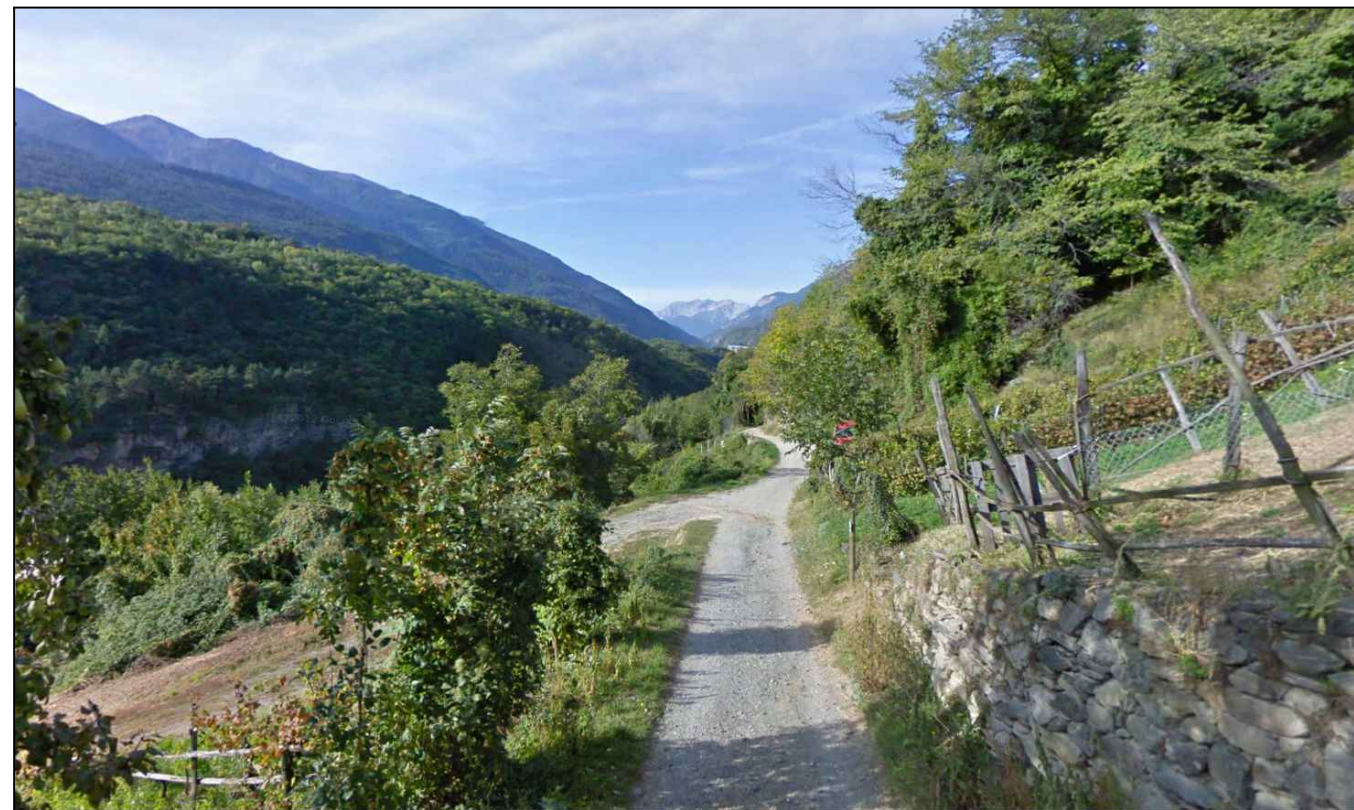
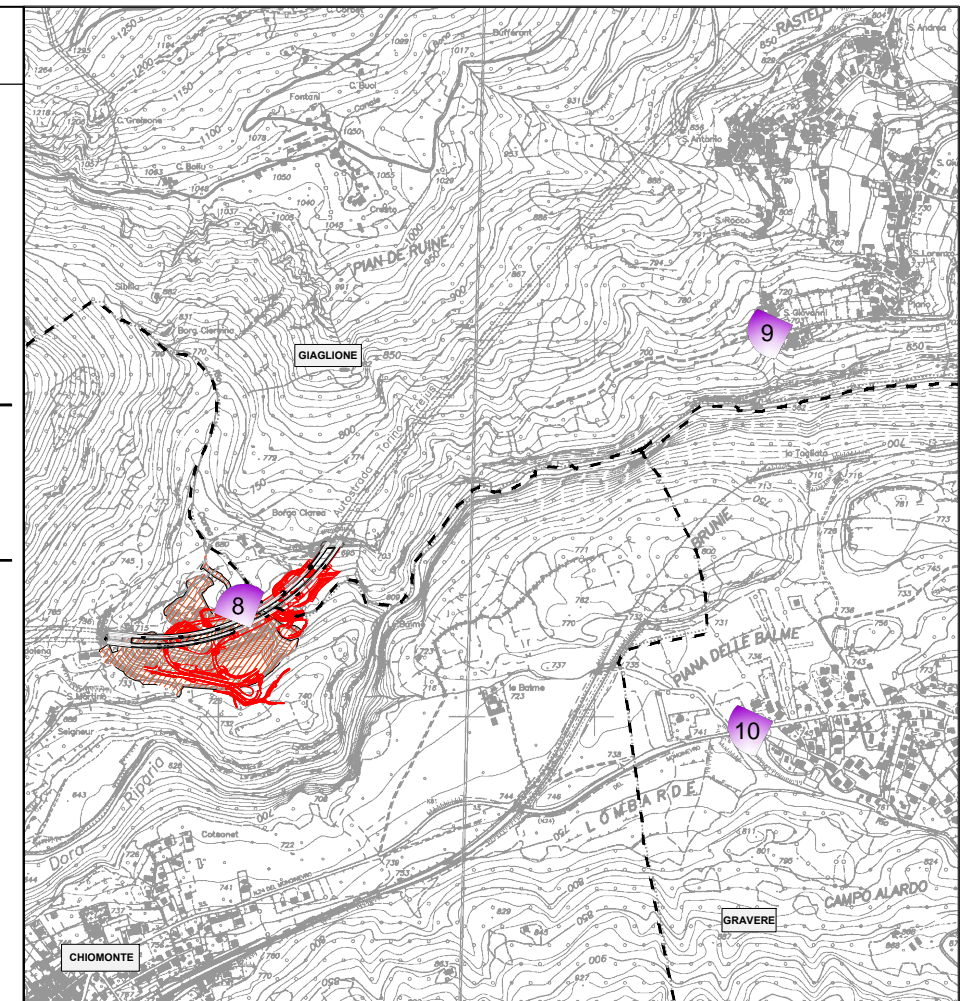


Foto 9: Vista da Frazione San Giovanni di Giaglione (Fonte: Street View)



Foto 10: Vista dalla SS 24, altezza Gravera (Fonte: Street View)

FOTOINSERIMENTO DELL'AMBITO DEL PIAZZALE DI SVINCOLO

L'opera di sostegno (berlinese di micropali tirantata) per la viabilità di collegamento al cantiere, realizzata nel tratto che dal piazzale di svincolo porta verso il cunicolo esplorativo al di sotto del promontorio delle vigne, è mitigata sotto il profilo paesaggistico dal rivestimento in pietra, e dalla realizzazione del muro di altezza di circa 3 metri antistante ad esso, in maniera tale da creare una vasca lungo la quale piantumare essenze arboree e arbustive per il mascheramento.






RIPRESA FOTOGRAFICA B - Stato di fatto

PLANIMETRIA - 1:10.000


LEGENDA

Tema di base

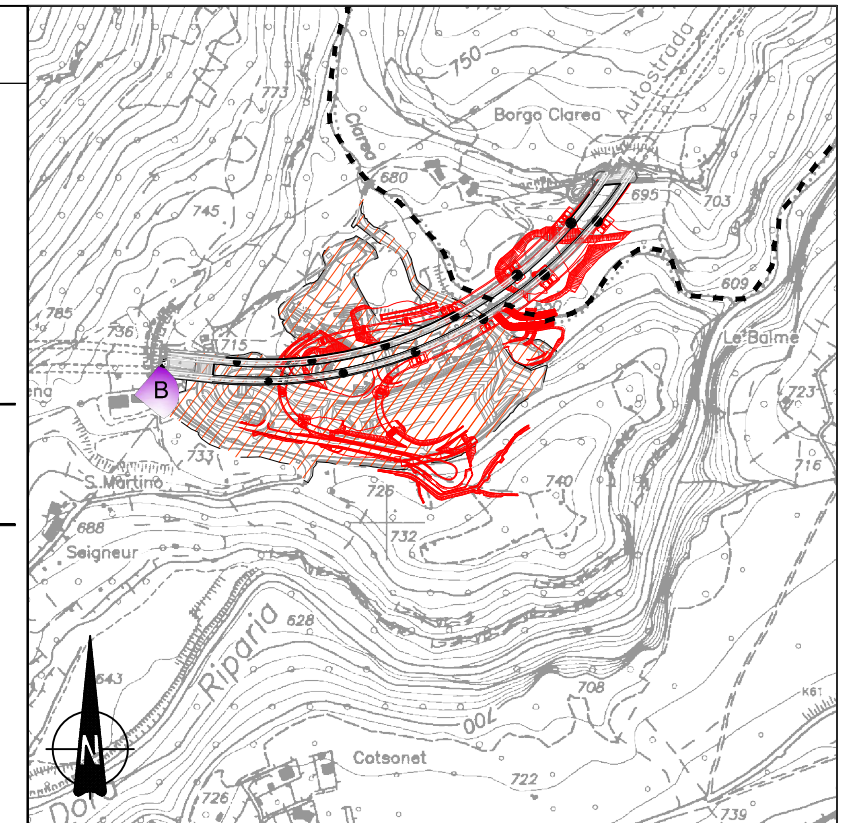
 Cantiere del cunicolo esplorativo "La Maddalena", attualmente in fase di realizzazione e opere connesse

 Limiti comunali

Legenda di progetto

 Svincolo in progetto

 Punti di vista



RIPRESA FOTOGRAFICA B - Stato di progetto

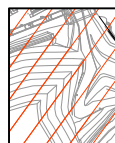



RIPRESA FOTOGRAFICA A - Stato di fatto

PLANIMETRIA - 1:10.000


LEGENDA

Tema di base

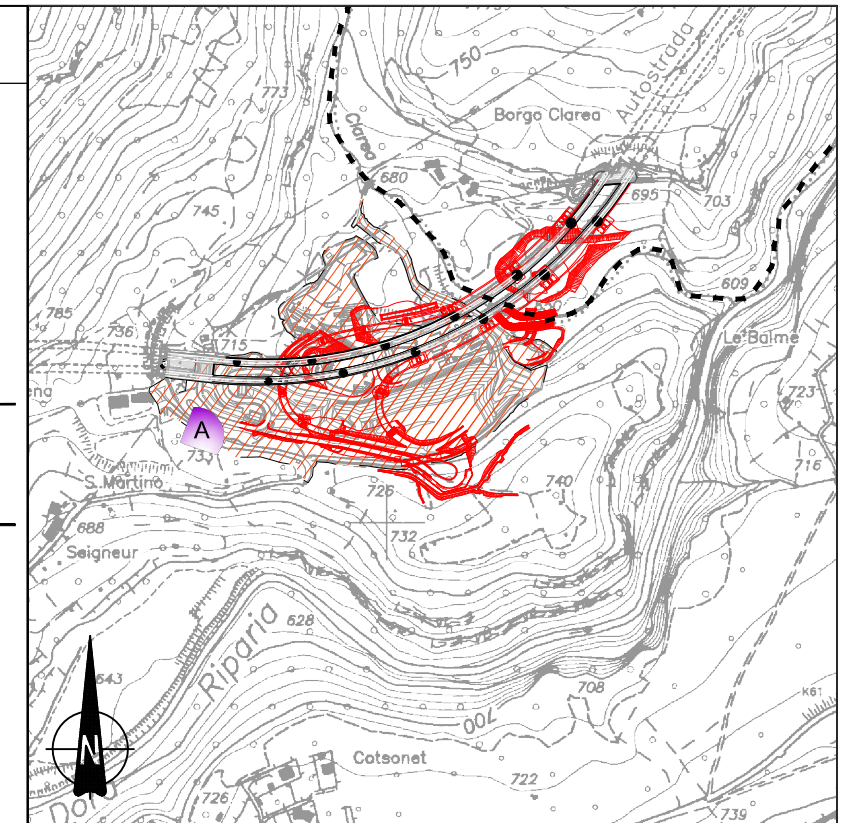
 Cantiere del cunicolo esplorativo "La Maddalena", attualmente in fase di realizzazione e opere connesse

 Limiti comunali

Legenda di progetto

 Svincolo in progetto

 Punti di vista



RIPRESA FOTOGRAFICA A - Stato di progetto

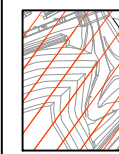


Foto 13: Vista del viadotto lato Nord

PLANIMETRIA - 1:20.000

LEGENDA

Tema di base



Cantiere del cunicolo esplorativo "La Maddalena", attualmente in fase di realizzazione e opere connesse

--- Limiti comunali

Legenda di progetto



Svincolo in progetto



Punti di vista

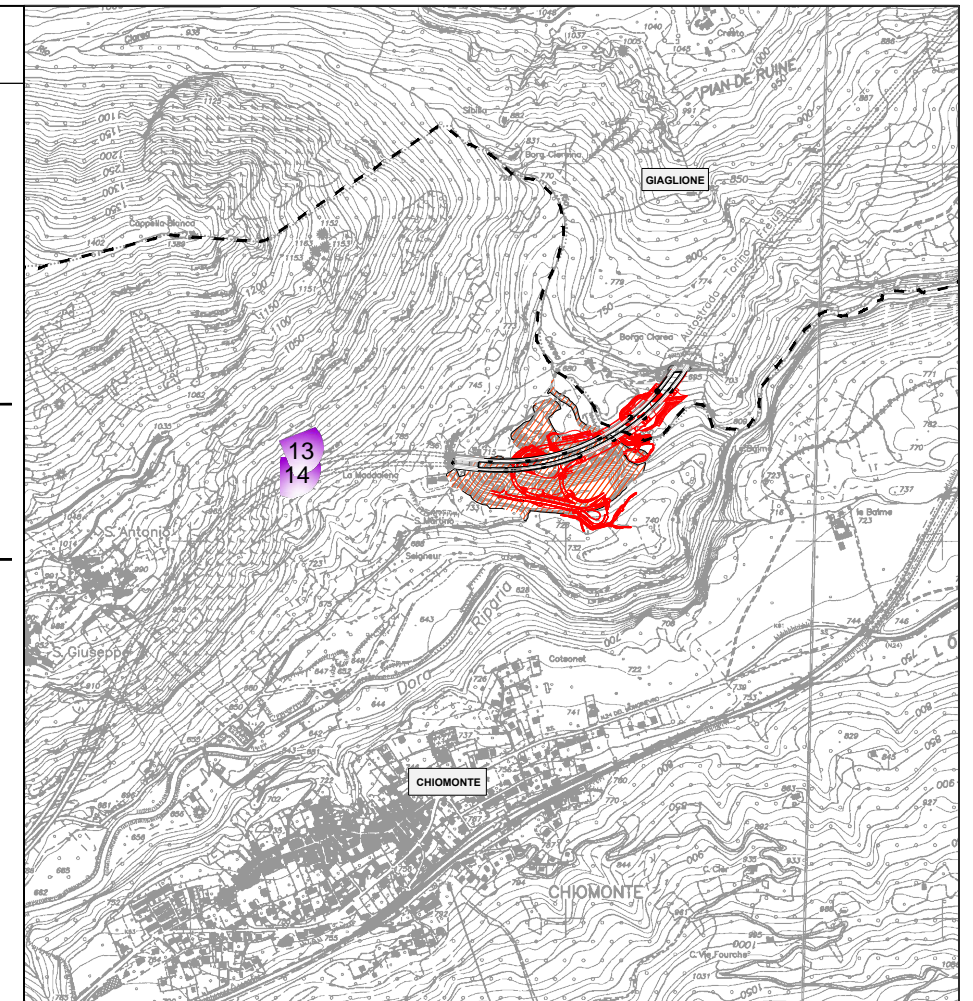
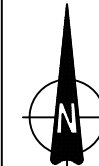


Foto 14: Vista dal sentiero Balcone verso il ponte sul fiume Dora (di progetto)

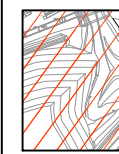


Foto 11: Vista da via Ramat verso l'area di intervento (Fonte: Street View)

PLANIMETRIA - 1:20.000

LEGENDA

Tema di base



Cantiere del cunicolo esplorativo "La Maddalena", attualmente in fase di realizzazione e opere connesse

--- Limiti comunali

Legenda di progetto



Svincolo in progetto



Punti di vista

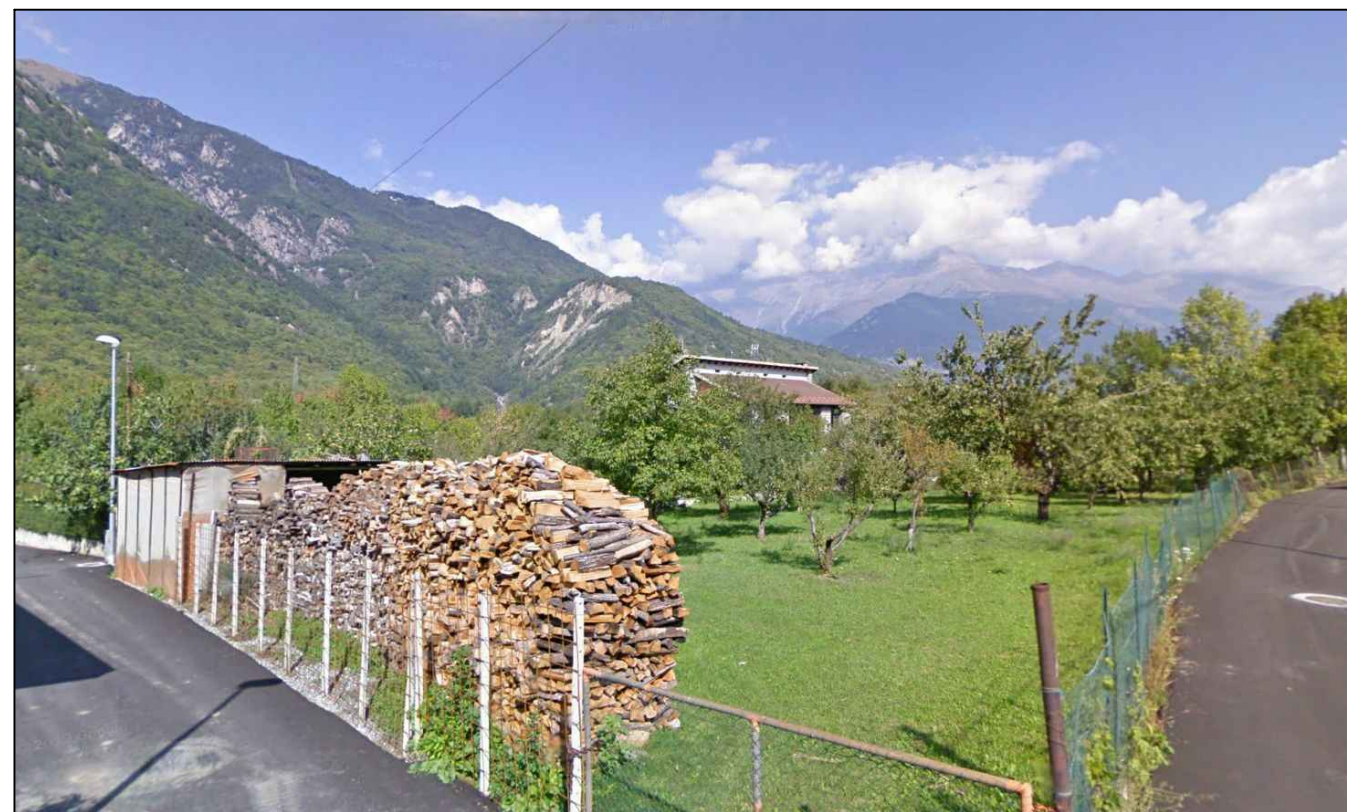
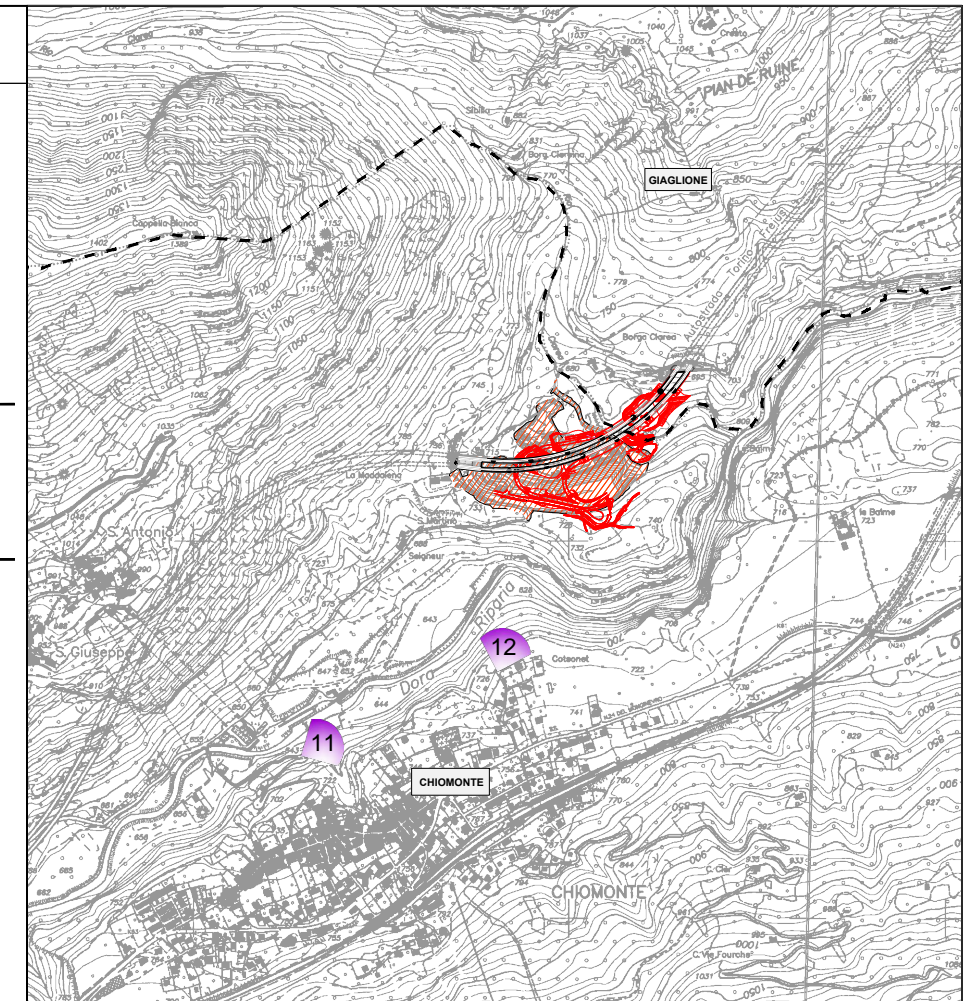


Foto 12: Vista da Via Costonet dell'area di intervento (Fonte: Street View)