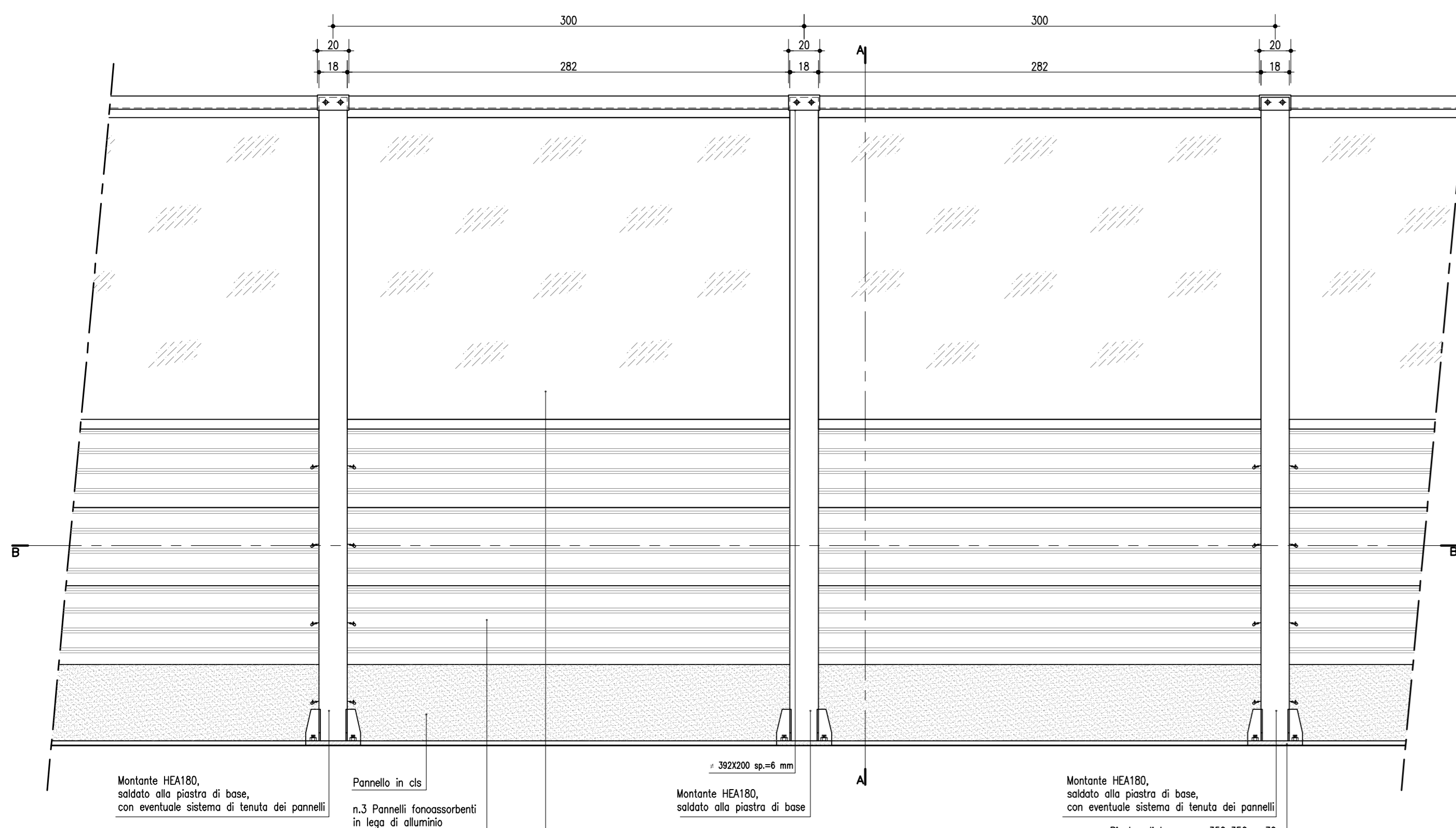


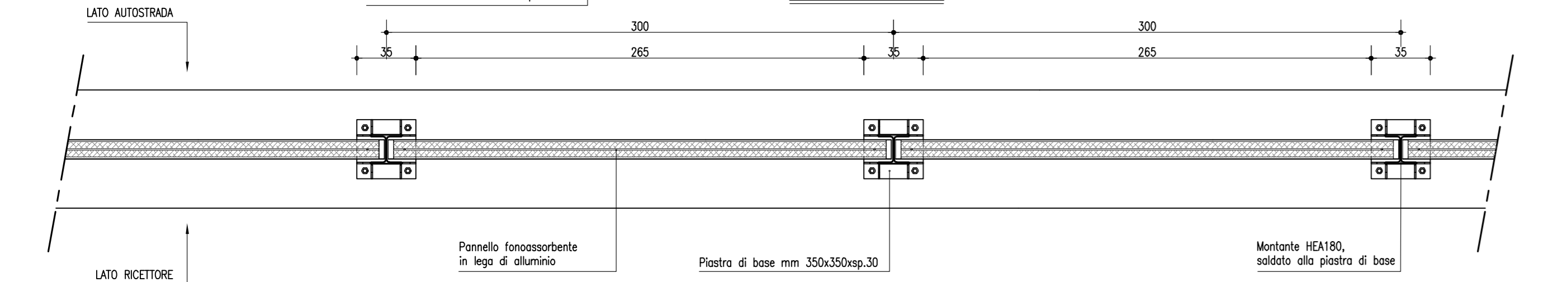
BARRIERA ANTIRUMORE H=4.00 m

Misure in centimetri Rapp. 1:25

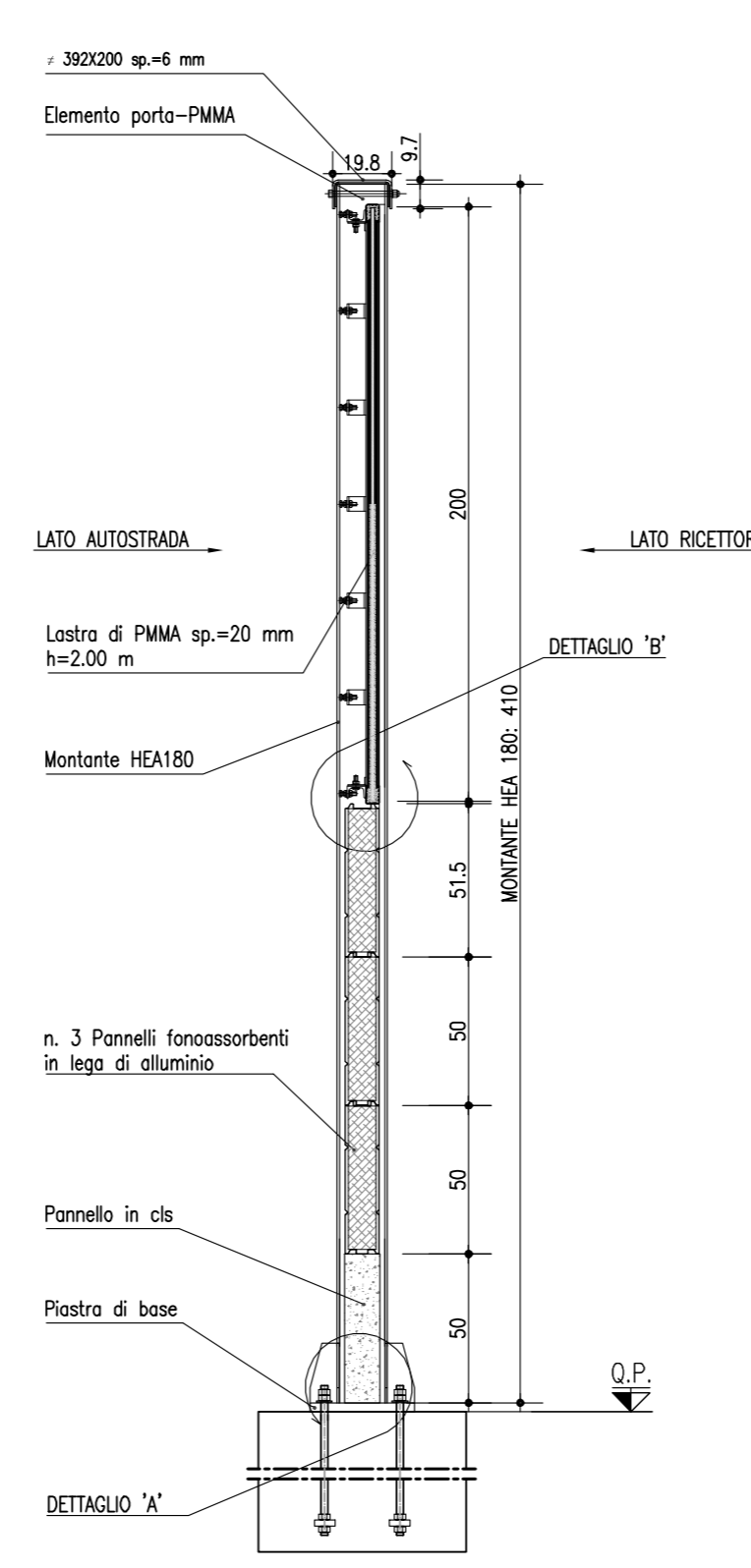
PROSPETTO LATO RICETTORE



SEZIONE B-B

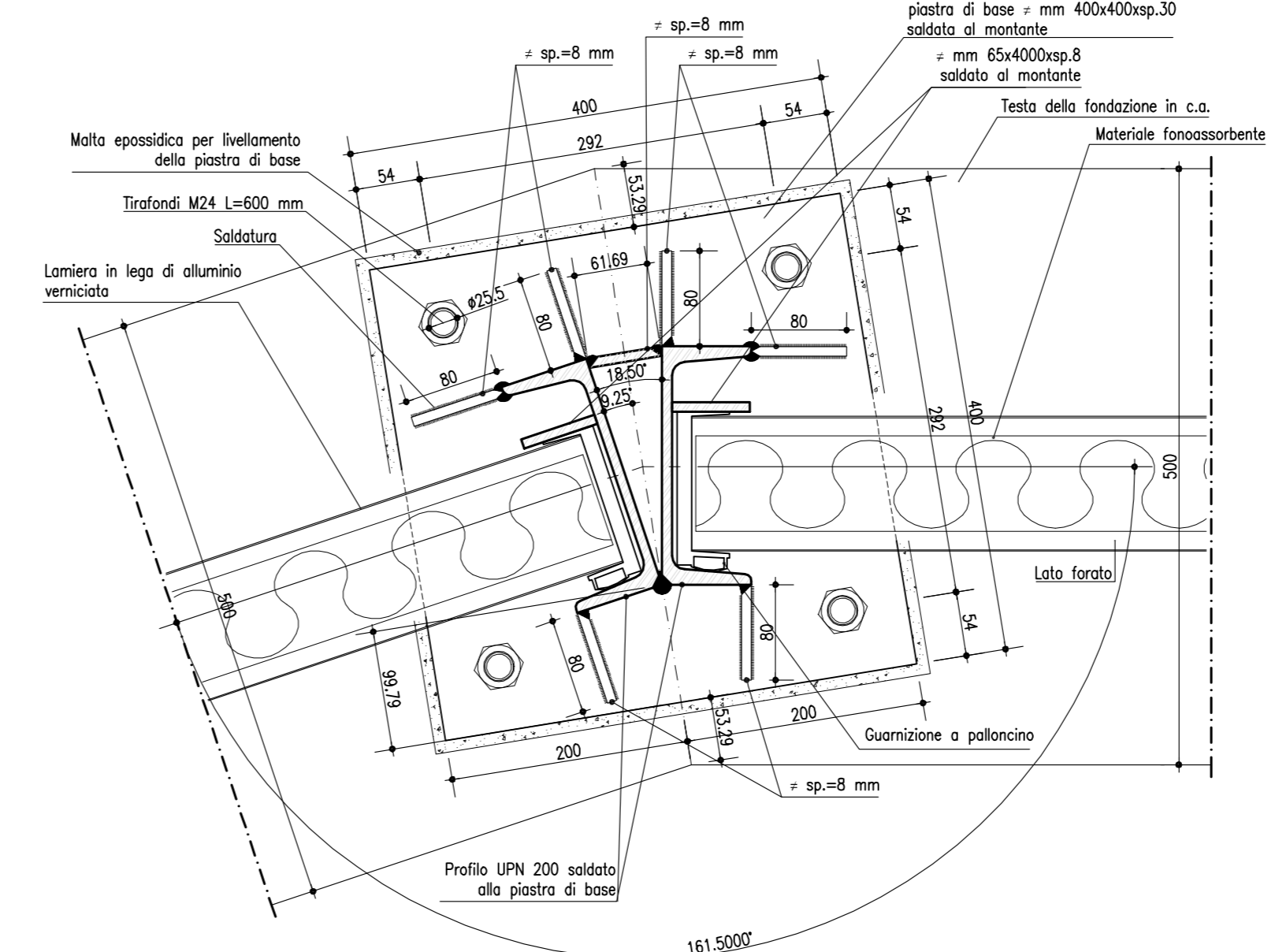


SEZIONE A-A



MONTANTE ANGOLARE "TIPO 2"

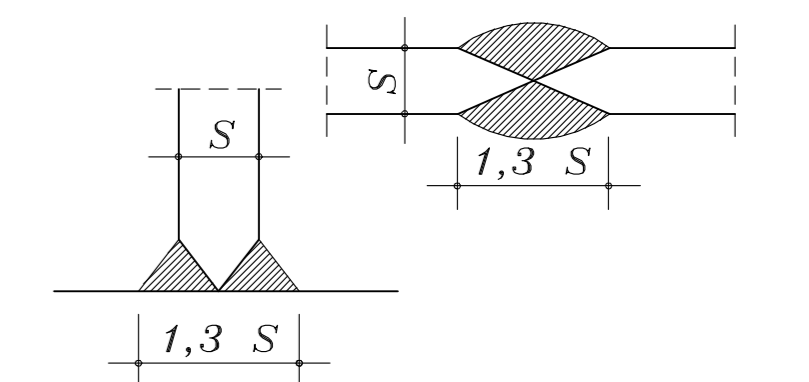
Misure in millimetri Rapp. 1:5



NOTE GENERALI
 - TUTTE LE DIMENSIONI SONO ESPRESSE IN MILLIMETRI
 - TUTTE LE QUOTE ALTIMETRICHE E LE COORDINATE SONO ESPRESSE IN METRI
 - LE QUOTE ESPRESSE SONO DI PROGETTO

MATERIALI E PRESCRIZIONI

- ACCIAIO PER CARPENTERIA METALLICA -
- Acciai per carpenterie metalliche laminati in forma di profilati cavi del tipo S355J2G3 rispondenti alle norme UNI EN 10025-1/1.6;
- Acciai per carpenterie metalliche laminati in forma di profilati cavi del tipo S355J2G3 rispondenti alle norme UNI EN 10210-1 (per i tubi senza saldatura) e UNI EN 10219-1 (per tubi saldati);
- Acciai per accessori metallici del tipo S275J2G3 rispondenti alle norme UNI EN 10025-1/1.6;
- ACCIAIO PER TIRAFONDI -
- Tirafondi costituiti da barre filettate in acciaio di caratteristiche di resistenza non inferiore alla classe 8.8 secondo UNI EN ISO 898-1:2001 e per quelle dei dadi alla UNI EN 20898-2:1994 (riferimento UNI EN 14399:2005 parti 3 e 4);
- ACCIAIO PER BULLONI -
- Bulloni ad alta resistenza per le unioni acciaio-acciaio - conformi per le caratteristiche dimensionali delle viti alle UNI EN ISO 898-1:2001 e per quelle dei dadi alla UNI EN 20898-2:1994 (riferimento delle viti e dei dadi alla UNI EN 14399:2005 parti 3 e 4) appartenenti alla classe 8.8 e 8 della UNI EN ISO 898-1:2001;
- ZINCATURA -
- Zinatura a caldo secondo la norma UNI 5744.
- SALDATURE -
- Saldature manuali effettuate ad arco con elettrodi codificati secondo la norma UNI EN ISO 4063:2001;
- Nei giunti di testa od a "T" (tutti a completa penetrazione) le lamiere dovranno essere preventivamente sagomate all'uso e, dovrà essere previsto un graduale allargamento della saldatura la cui lunghezza dovrà essere pari ad 1,3 volte lo spessore "S" della lamiera su cui viene ad intarsi (vedi schema seguente).

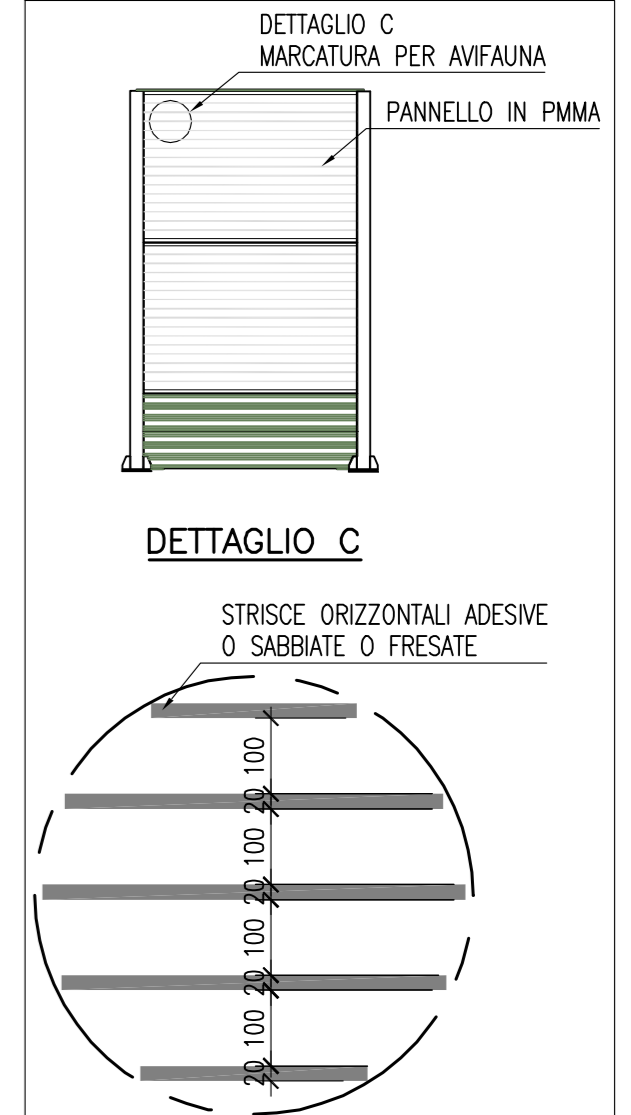
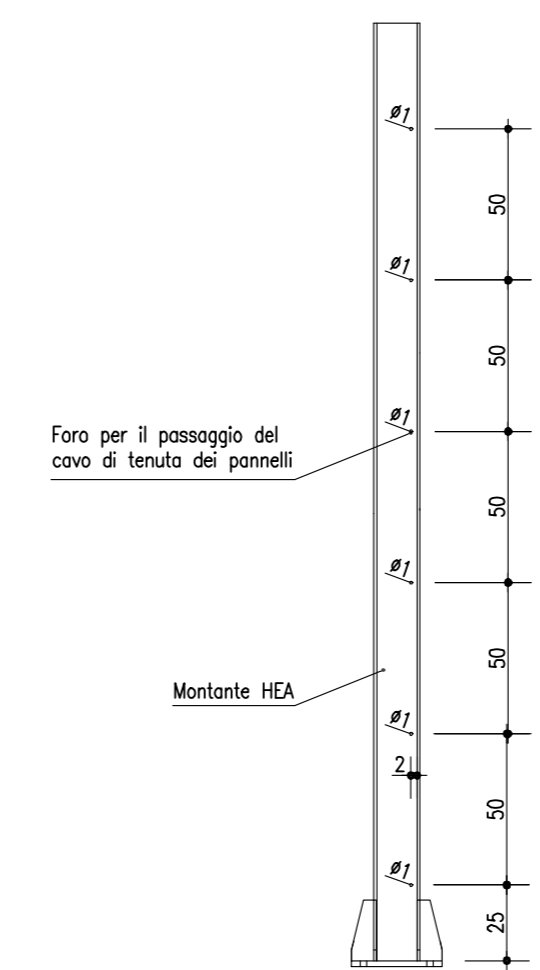


COLORAZIONI BARRIERA	
PMMA	RAL 6019
PANNELLI VERTICALI	RAL 6019 / RAL 7024
MONTANTI	RAL 6020

SISTEMA DI TENUTA DEI PANNELLI

Misure in centimetri Rapp. 1:25

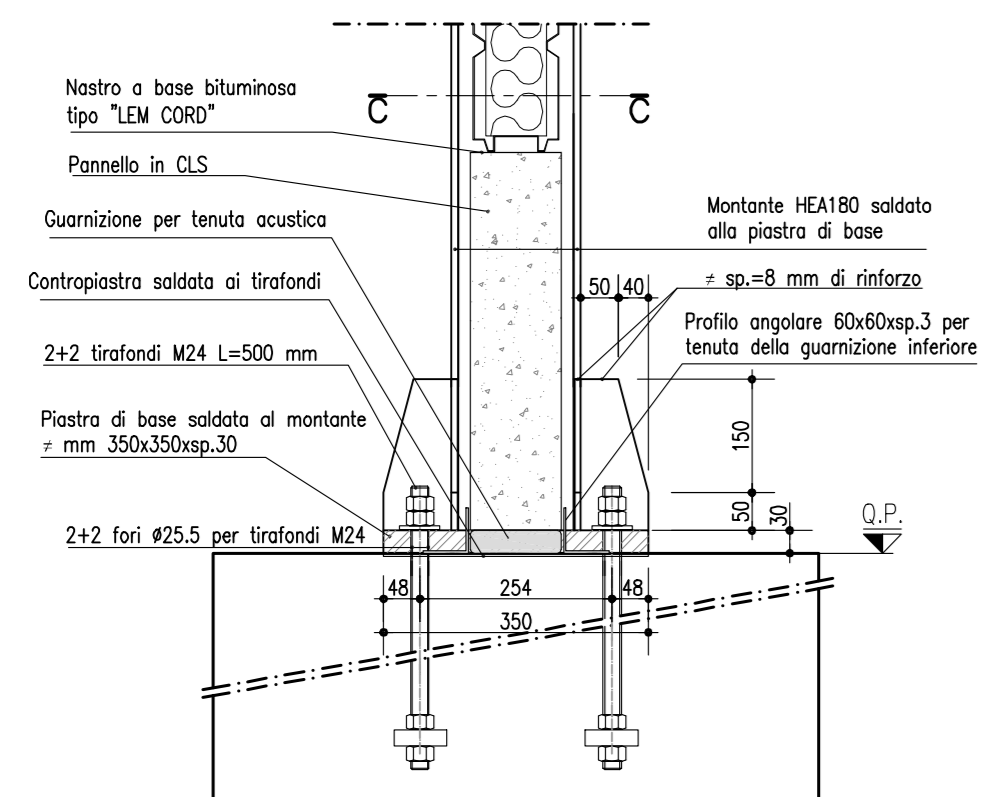
VISTA LATERALE



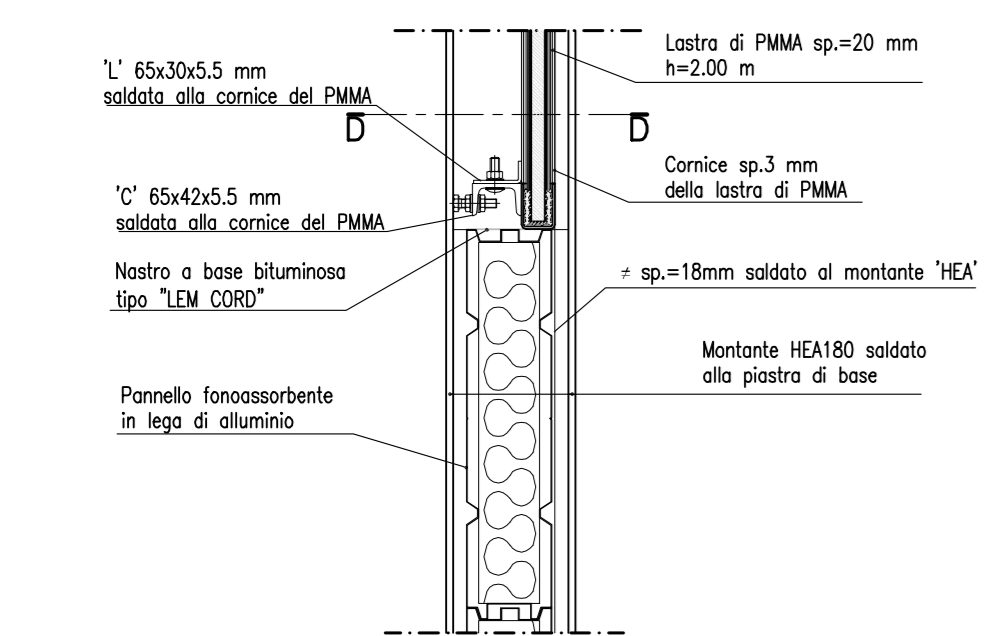
PARTICOLARI COSTRUTTIVI

Rapp. 1:10

DETTAGLIO A



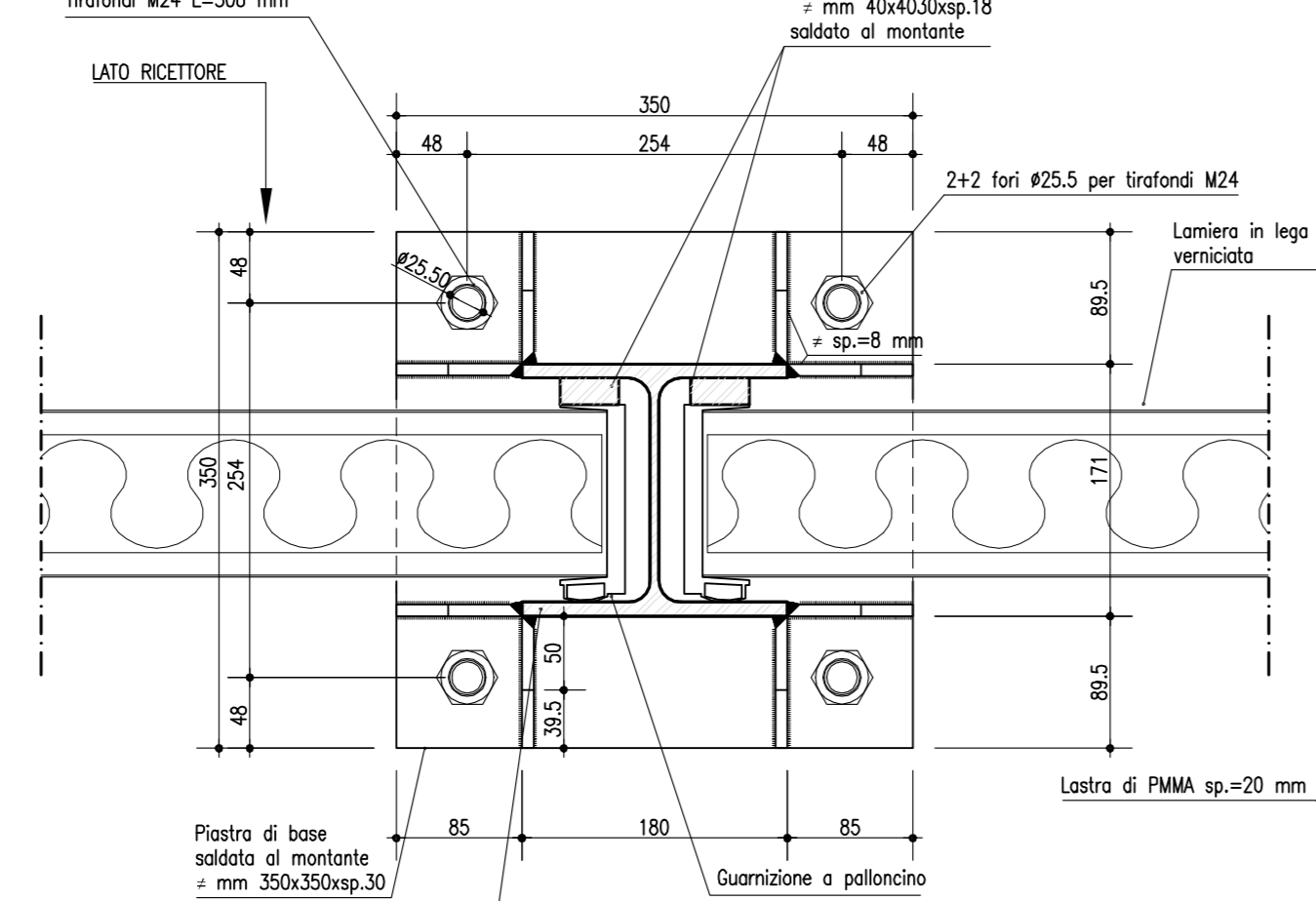
DETTAGLIO B



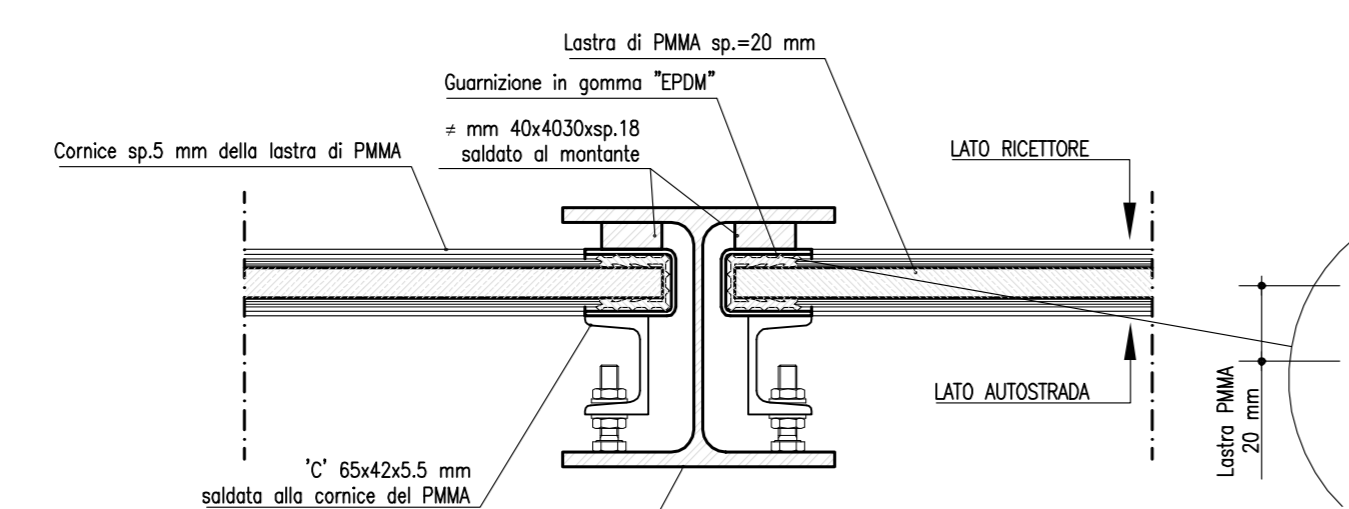
PARTICOLARI COSTRUTTIVI

Rapp. 1:5

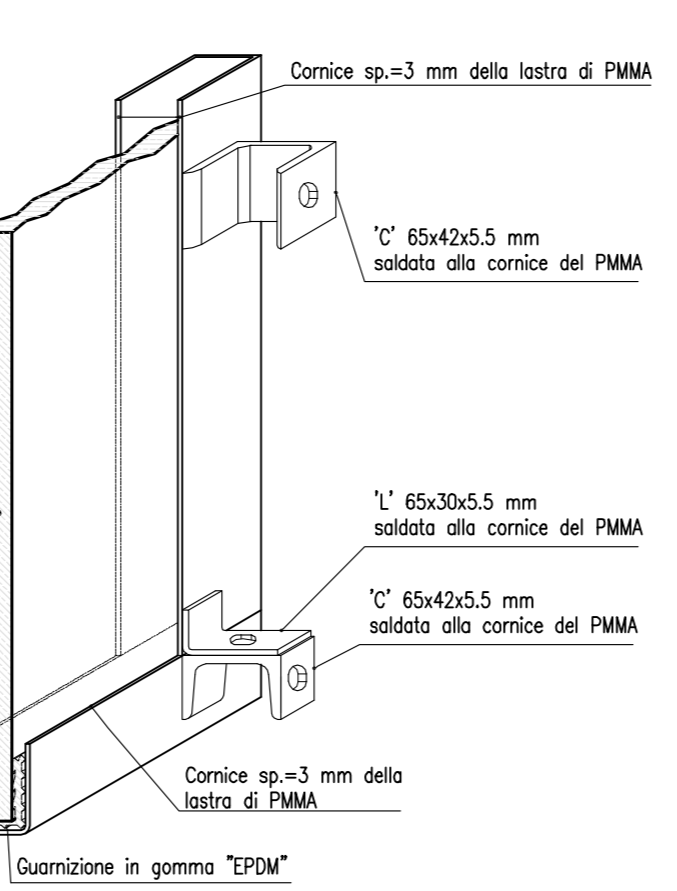
SEZIONE C-C



SEZIONE D-D



ELEMENTO PORTA-PMMA



PARTICOLARE GUARNIZIONE EPDM

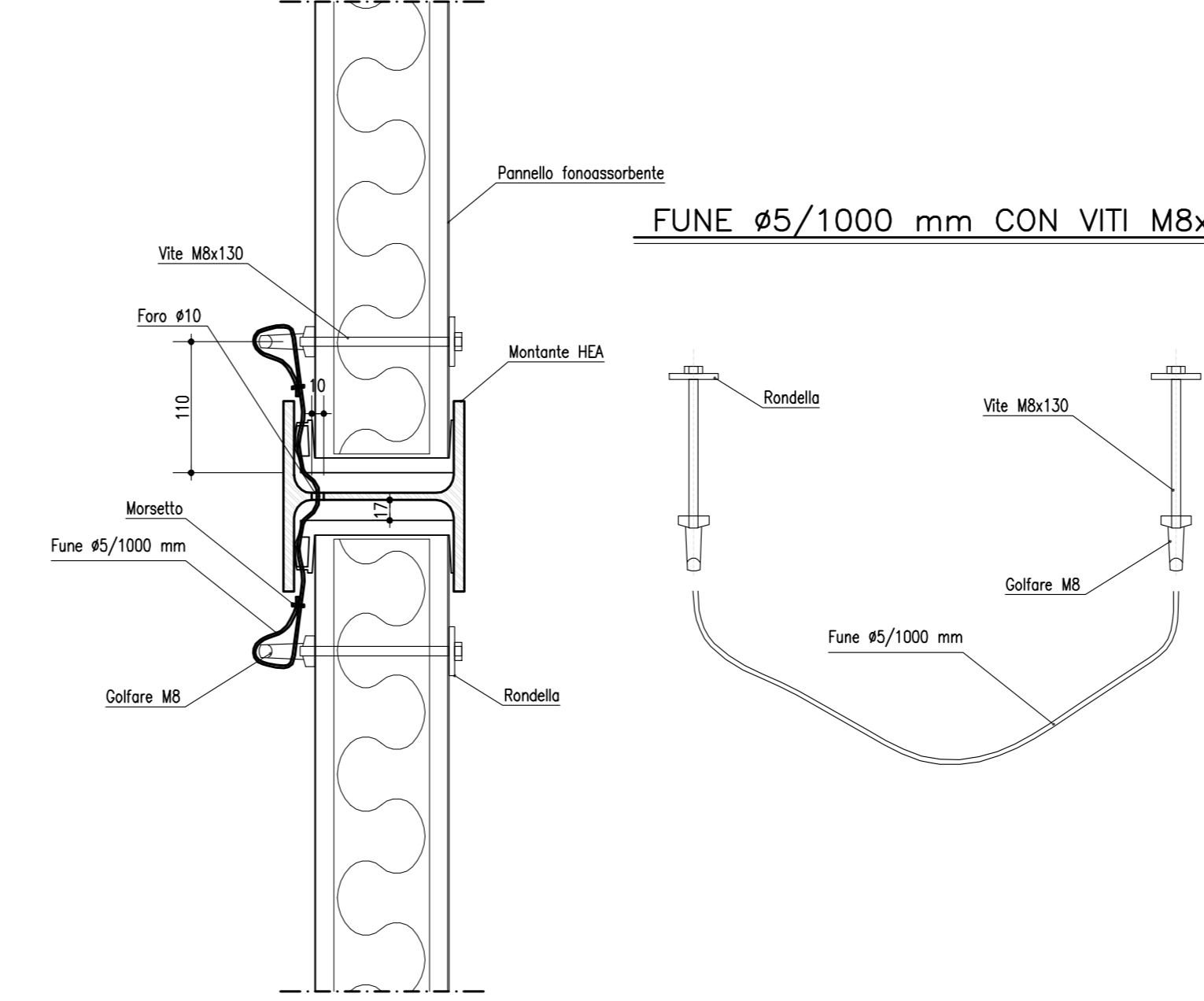
Rapp. 1:2



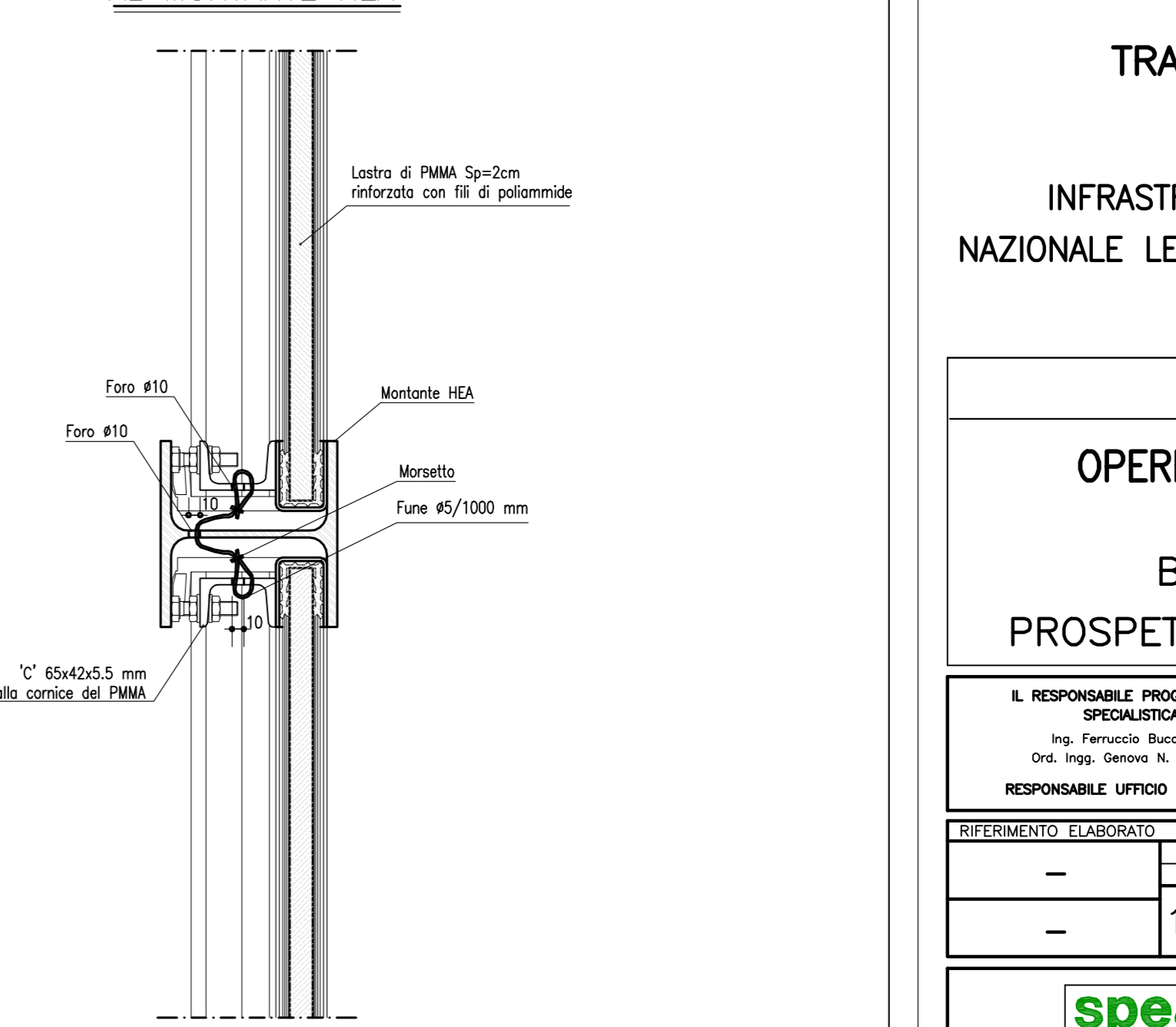
PARTICOLARI COSTRUTTIVI

Rapp. 1:5

SEZIONE ORIZZONTALE AGGANCIO DEL PANNELLO FONOASSORBENTE AL MONTANTE HEA



SEZIONE ORIZZONTALE AGGANCIO DEL PANNELLO IN PMMA AL MONTANTE HEA



SAT Società Autostrada Tirrenica p.a.
 GRUPPO AUTOSTRADALE PER L'ITALIA S.p.A.

AUTOSTRADA (A12) : ROSIGNANO - CIVITAVECCHIA
 LOTTO 4
 TRATTO: GROSSETO SUD-FONTEBLANDA
PROGETTO DEFINITIVO
 INFRASTRUTTURA STRATEGICA DI PREMINENTE INTERESSE NAZIONALE LE CUI PROCEDURE DI APPROVAZIONE SONO REGOLATE DALL' ART. 161 DEL D.LGS. 163/2006

AU-CORPO AUTOSTRADALE
OPERE COMPLEMENTARI-BARRIERE ACUSTICHE
 BARRIERA ANTIRUMORE H=4.00m
 PROSPETTO, SEZIONI E PARTICOLARI COSTRUTTIVI

IL RESPONSABILE PROGETTAZIONE SPECIFICAZIONE Ing. Ferruccio Bucciato Ord. Ingg. Genova N. 6940 RESPONSABILE UFFICIO MM-SUA		IL RESPONSABILE INTERAZIONE PROIEZIONE SPECIFICAZIONE Ing. Maurizio Torrali Ord. Ingg. Milano N. 16462 RESPONSABILE DIREZIONE GRUPPO INFRASTRUTTURE		IL DIRETTORE TECNICO Ing. Maurizio Torrali Ord. Ingg. Milano N. 16462	
REVISIONI N. DATA DESCRIZIONE 1 12/12/2011 SUAI 1011 2 12/12/2011 SUAI 1011	DATA: FEBBRAIO 2011 SCALA: VARIE				
COORDINATORE OPERATIVO DI PROGETTO Ing. Gianluigi Brancaccio Ord. Ingg. Roma N. 13710		VISTO DEL COMMITTENTE SAT		VISTO DEL CONCESSIONARIO SAT	