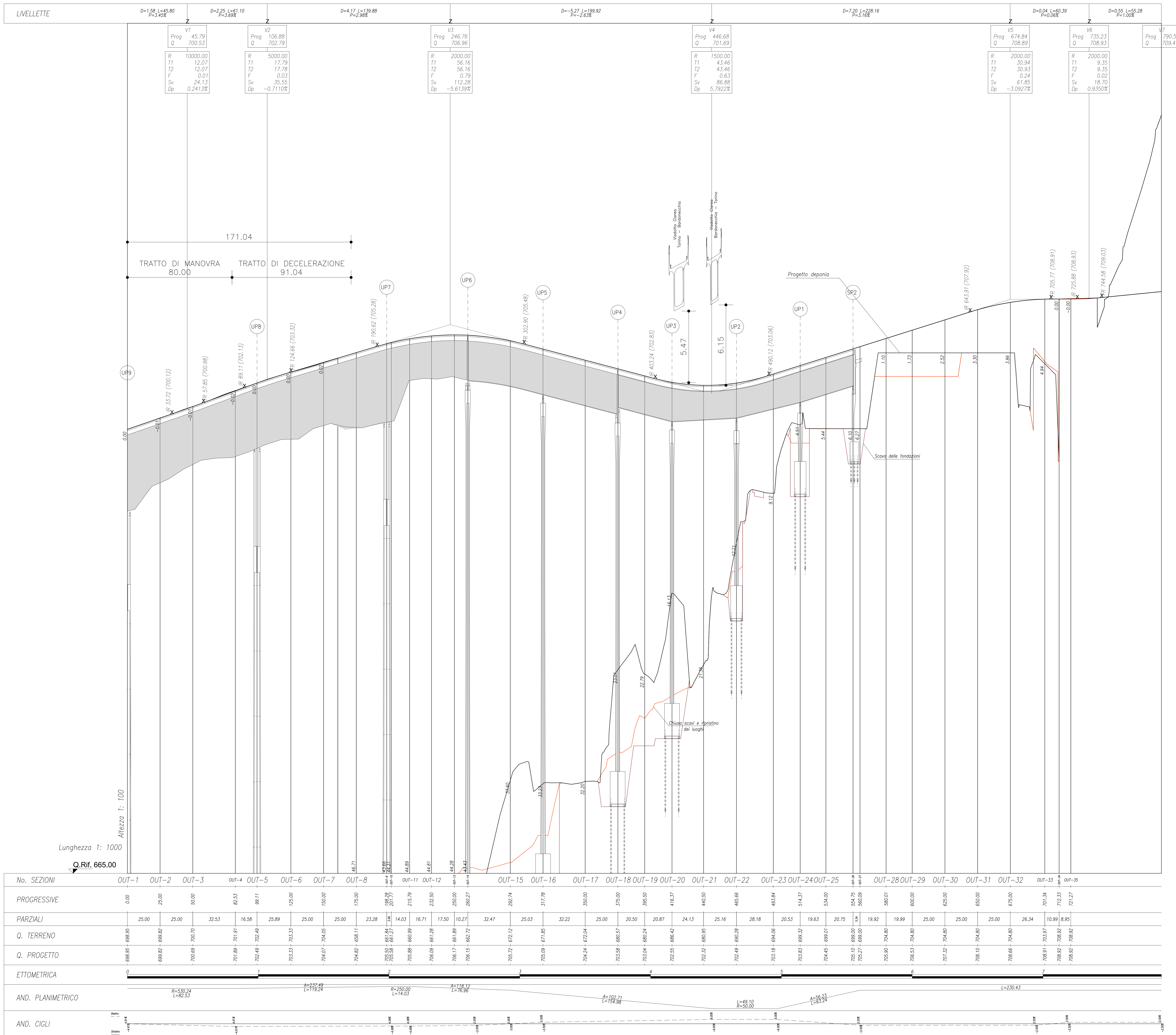


PROFILO RAMPA D'USCITA A32



TUNNEL GURALPIN LYON TURIN

NUOVA LINEA TORINO LIONE - NOUVELLE LIGNE LYON TURIN
 PARTE COMUNE ITALO-FRANCESE - PARTIE COMMUNE FRANCO-ITALIENNE
 SEZIONE TRANSFRONTALIERA PARTE IN TERRITORIO ITALIANO
 SECTION TRANSFRONTALIERE PARTIE EN TERRITOIRE ITALIEN

LOTTO COSTRUTTIVO 1/LOT DE CONSTRUCTION 1
CANTIERE OPERATIVO 04C/CANTIER DE CONSTRUCTION 04C
SVINCOLO DI CHIOMONTE IN FASE DI CANTIERE -
ECHANGEUR DE CHIOMONTE DANS LA PHASE DE CANTIER
PROGETTO ESECUTIVO - ETUDES D'EXECUTION
 CUP C11J05000030001 - CIG 6823295927

PROGETTO STRADALE
 Rampa di uscita della A32 - profilo longitudinale

Rev.	Data	Descrizione	Autore	Verificatore	Approvatore
0	30/04/2011	Prima versione Profilo di progetto	G. QUARANTA (MUSNET ENG.)	L. BARBERIS (MUSNET ENG.)	F. ZAMBRA (MUSNET ENG.)
A	30/09/2011	Revisione a seguito commenti TEL Revisione sede aux commentaires TEL	G. QUARANTA (MUSNET ENG.)	L. BARBERIS (MUSNET ENG.)	F. ZAMBRA (MUSNET ENG.)
B	20/02/2012	Modifica 1800 progetto Modifications 1800 de projet	G. QUARANTA (MUSNET ENG.)	L. BARBERIS (MUSNET ENG.)	L. BARBERIS (MUSNET ENG.)

SCALA ECHELLE
1:1000

PROGETTISTA DESIGNER
MUSNET

LAVORATORI RESPONSABILI
MUSNET

IL DIRETTORE DEI LAVORI MATTEO DEZIANE

TUNNEL GURALPIN LYON TURIN

SITAF S.p.A.

EUROPEAN UNION