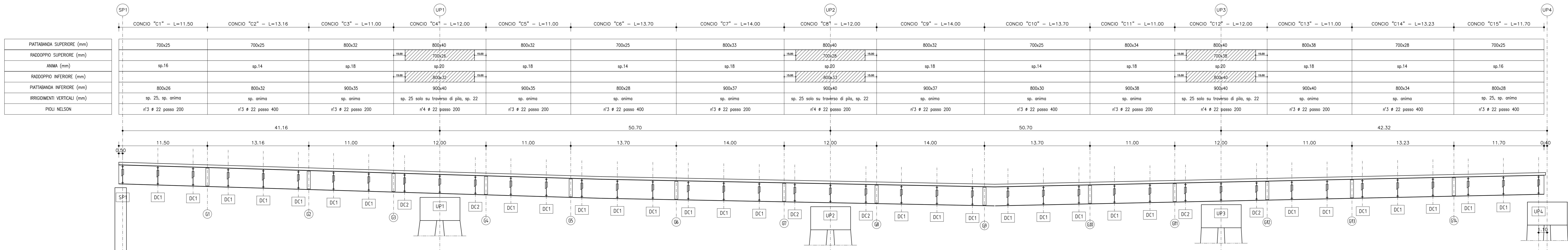
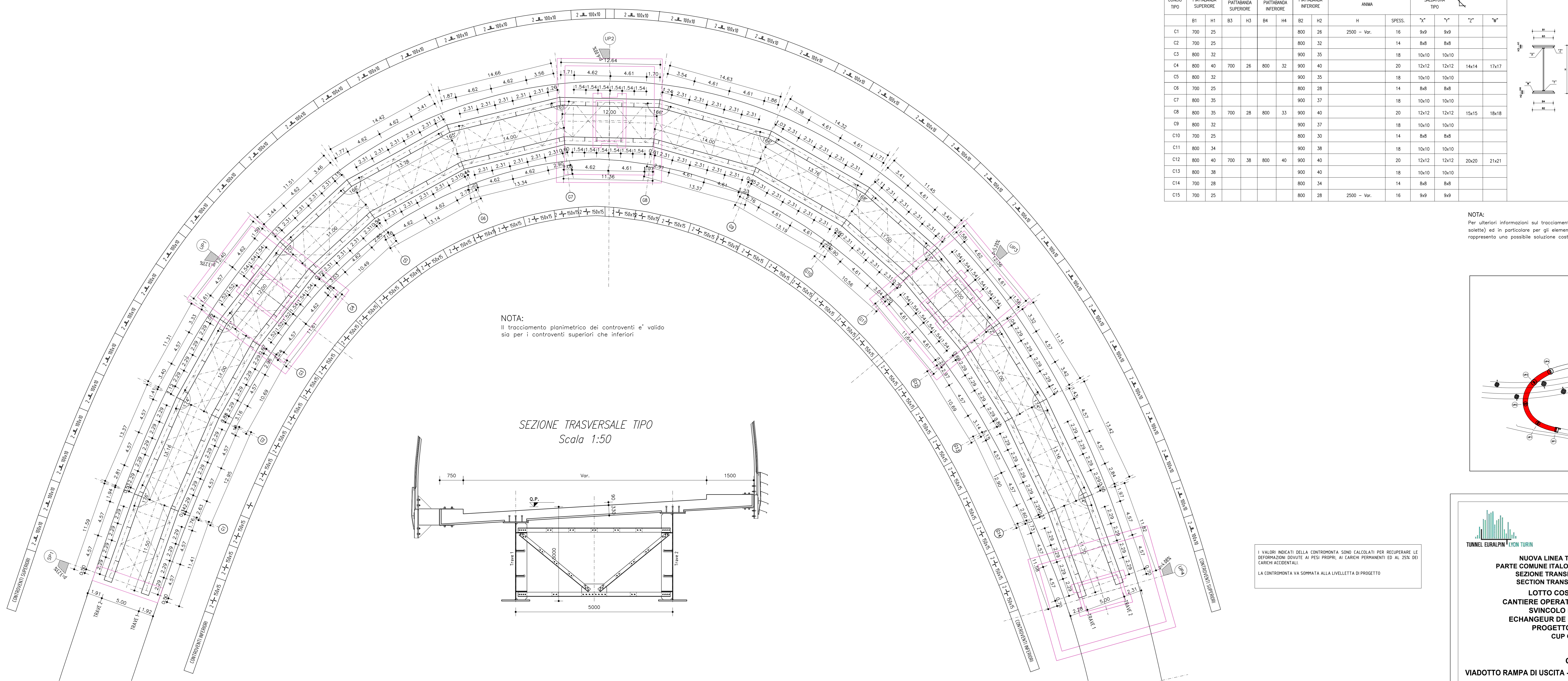


PROFILO LONGITUDINALE
Scala 1:200



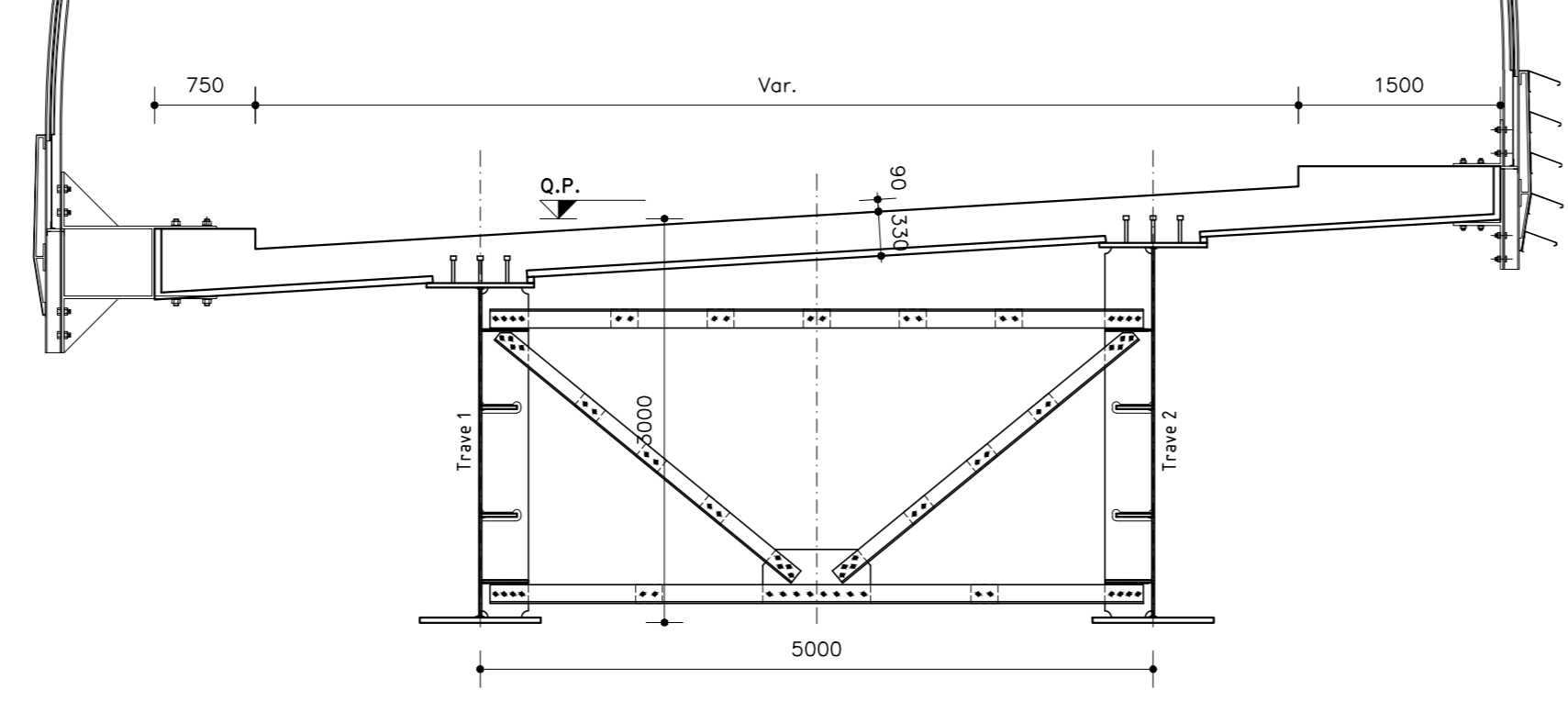
PATTABANDA SUPERIORE (mm)	700x25	700x25	800x32	800x40	800x32	700x25	800x33	800x40	800x32	700x25	800x34	800x40	800x38	700x28	700x25
RADDOPPIO SUPERIORE (mm)				800x26			800x26				800x26				
ANIMA (mm)	sp.16	sp.14	sp.18	sp.20	sp.18	sp.14	sp.18	sp.20	sp.18	sp.14	sp.18	sp.20	sp.18	sp.14	sp.16
RADDOPPIO INFERIORE (mm)				800x35			800x37				800x30				
PATTABANDA INFERIORE (mm)	800x26	800x32	900x35	900x40	900x35	800x28	900x37	900x40	900x37	800x30	900x38	900x40	900x40	800x34	800x28
IRRIGIDIMENTI VERTICALI (mm)	sp. 25, sp. anima	sp. anima	sp. anima	sp. 25 solo su trave di pila, sp. 22	sp. anima	sp. anima	sp. anima	sp. 25 solo su trave di pila, sp. 22	sp. anima	sp. anima	sp. anima	sp. 25 solo su trave di pila, sp. 22	sp. anima	sp. anima	sp. 25, sp. anima
PIOLI NELSON	n°3 # 22 passo 200	n°3 # 22 passo 400	n°3 # 22 passo 200	n°4 # 22 passo 200	n°3 # 22 passo 200	n°3 # 22 passo 400	n°3 # 22 passo 200	n°4 # 22 passo 200	n°3 # 22 passo 200	n°3 # 22 passo 400	n°3 # 22 passo 200	n°4 # 22 passo 200	n°3 # 22 passo 200	n°3 # 22 passo 400	n°3 # 22 passo 400

PLANIMETRIA
Scala 1:200



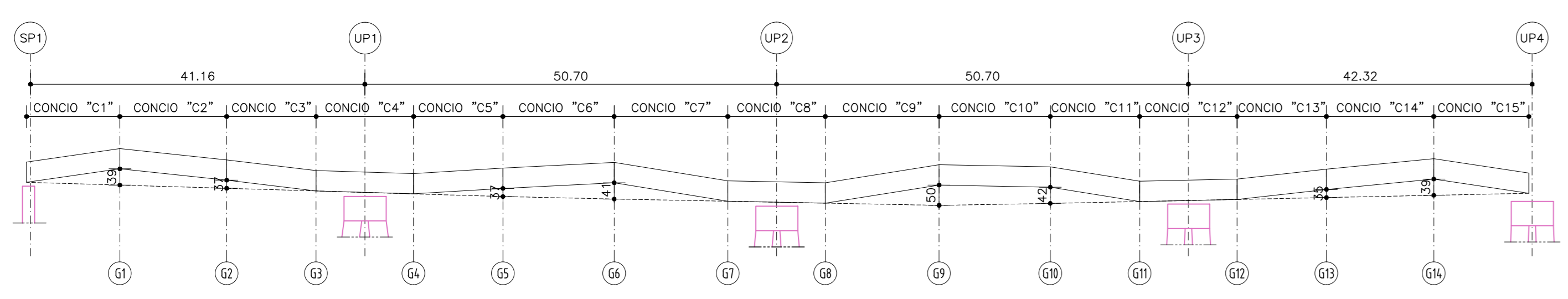
NOTA:
Il tracciamento planimetrico dei controventi e' valido sia per i controventi superiori che inferiori

SEZIONE TRASVERSALE TIPO
Scala 1:50

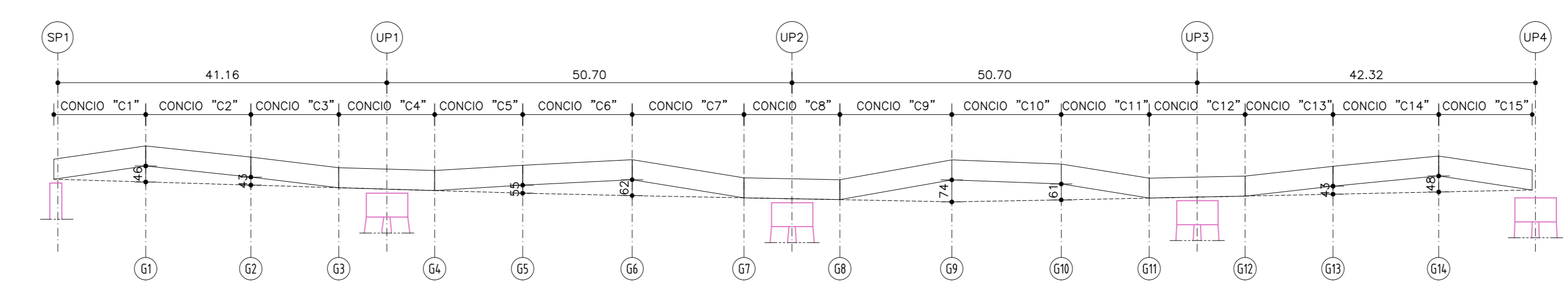


I VALORI INDICATI DELLA CONTROMONTA SONO CALCOLATI PER RECUPERARE LE DEFORMAZIONI DIVERTE AI PESI PROPRI, AI CARICHI PERMANENTI ED AL 25% DEI CARICHI ACCIDENTALI.
LA CONTROMONTA VA SOTTOPOSTA ALLA LIVELLETTA DI PROGETTO

SCHEMA CONTROMONTE TRAVE 1 INTERNA
Scala 1:500



SCHEMA CONTROMONTE TRAVE 2 ESTERNA
Scala 1:500

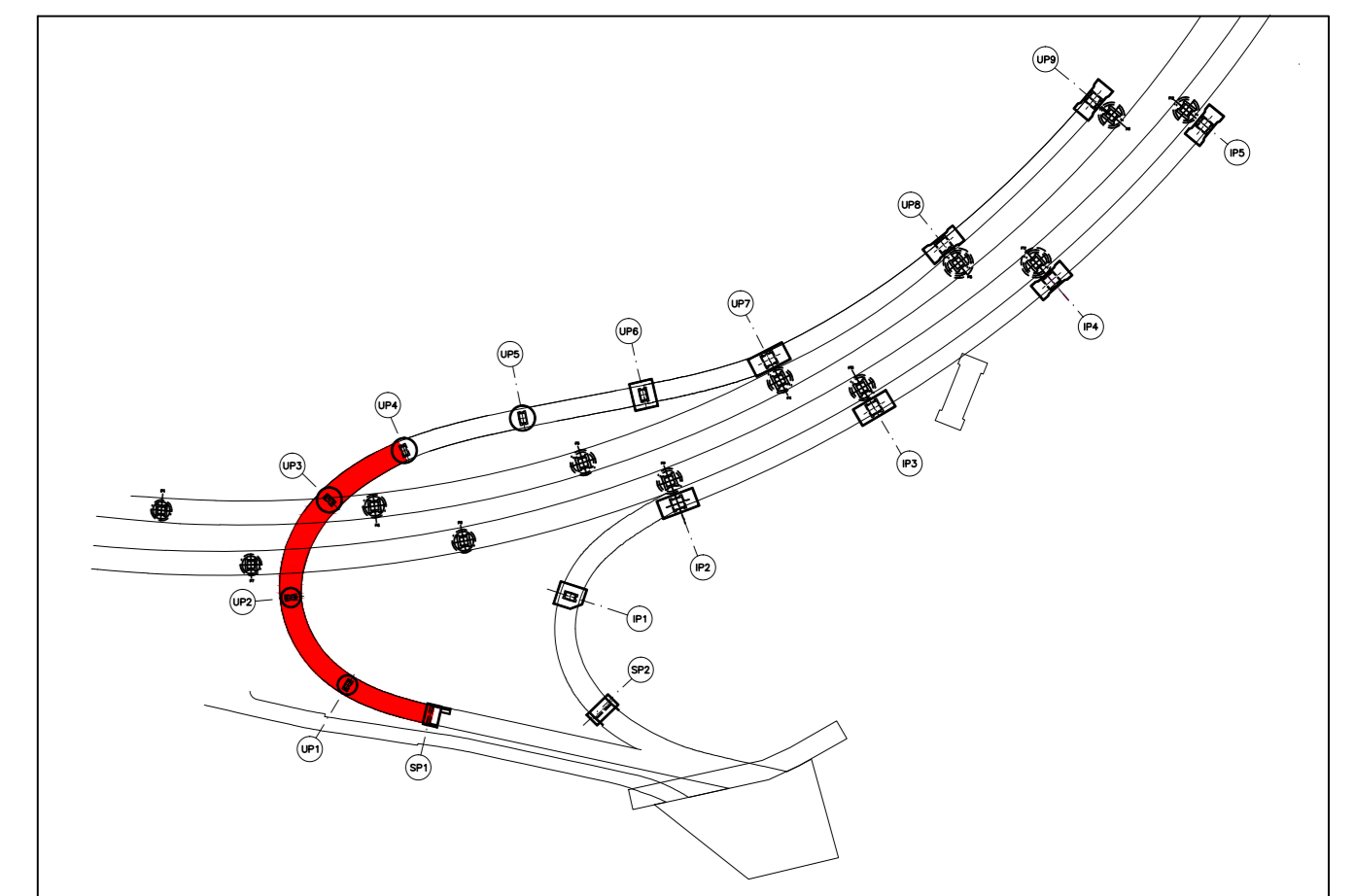


CARATTERISTICHE CONCI

CONCIO TIPO	PATTABANDA SUPERIORE		RADDOPPIO PATTABANDA SUPERIORE		RADDOPPIO PATTABANDA INFERIORE		PATTABANDA INFERIORE		ANIMA		SALDATURA TIPO			
	B1	H1	B3	H3	B4	H4	B2	H2	H	SPESSE	T"	T'	T"	T'
C1	700	25					800	26	2500 - Var.	16	9x9	9x9		
C2	700	25					800	32			14	8x8	8x8	
C3	800	32					900	35			18	10x10	10x10	
C4	800	40	700	26	800	32	900	40			20	12x12	12x12	14x14 17x17
C5	800	32					900	35			18	10x10	10x10	
C6	700	25					800	28			14	8x8	8x8	
C7	800	35					900	37			18	10x10	10x10	
C8	800	35	700	26	800	33	900	40			20	12x12	12x12	15x15 18x18
C9	800	32					900	37			18	10x10	10x10	
C10	700	25					800	30			14	8x8	8x8	
C11	800	34					900	38			18	10x10	10x10	
C12	800	40	700	36	800	40	900	40			20	12x12	12x12	20x20 21x21
C13	800	38					900	40			18	10x10	10x10	
C14	700	28					800	34			14	8x8	8x8	
C15	700	25					800	28	2500 - Var.	16	9x9	9x9		

NOTA:
Per ulteriori informazioni sul tracciamento piano-altimetrico delle sovrastrutture (baggioli, carpenteria metallica e solette) ed in particolare per gli elementi non dettagliati negli elaborati 20, riferirsi al modello 3D BIM che rappresenta una possibile soluzione costruttiva.

PIANTA CHIAVE



TUNNEL EUROALP L'YON TURIN

NUOVA LINEA TORINO LIONE - NOUVELLE LIGNE LYON TURIN
PARTE COMUNE ITALO-FRANCESE - PARTIE COMMUNE FRANCO-ITALIENNE
SEZIONE TRANSFRONTALIERA PARTE EN TERRITOIRIO ITALIANO
SECTION TRANSFRONTALIERE PARTIE EN TERRITOIRE ITALIEN

LOTTO COSTRUTTIVO 1/LOT DE CONSTRUCTION 1
CANTIERE OPERATIVO 04C/CHANTIER DE CONSTRUCTION 04C
SVINCOLO DI CHIVONTE IN FASE DI CANTIERE -
ECHANGEUR DE CHIVONTE DANS LA PHASE DE CHANTIER
PROGETTO ESECUTIVO - ETUDES D'EXECUTION
CUP C11J05000030001 - CIG 6823295927

OPERE D'ARTE
OPERE D'ARTE MAGGIORI
VIADOTTO RAMPA DI USCITA - VIADOTTO "A" - IMPALCATO - CARPENTERIA METALLICA

Id	Data	Modificatore	Modifica	Elab per	Controllato da	Verificato per	Autore per	Autore del
0	30/04/2017	Prima emissione	Prima emissione	C. BELTRAMI	L. BARBERIS	L. BARBERIS	F. DIAMBERA	F. DIAMBERA
A	30/09/2017	Revisione e aggiustamento TELT	Revisione e aggiustamento TELT	C. BELTRAMI	L. BARBERIS	L. BARBERIS	F. DIAMBERA	F. DIAMBERA
B	29/02/2018	Modifica titoli progetto	Modificazioni titoli progetto	F. LEONE	F. DIAMBERA	F. DIAMBERA	L. BARBERIS	L. BARBERIS

C 0 4 C C 1 6 1 6 6 N V 0 2 W 2 E C A O C 0 4 2 1 B

INFORMAZIONE PRESTAZIONE PROVA/TESTI
INFORMAZIONE SPECIALITÀ

INFORMAZIONE QUALITÀ

INFORMAZIONE PROGETTO

INFORMAZIONE PROVA/TESTI

INFORMAZIONE SPECIALITÀ

TUNNEL EUROALP L'YON TURIN

SITAF S.p.A.

EUROPEAN UNION