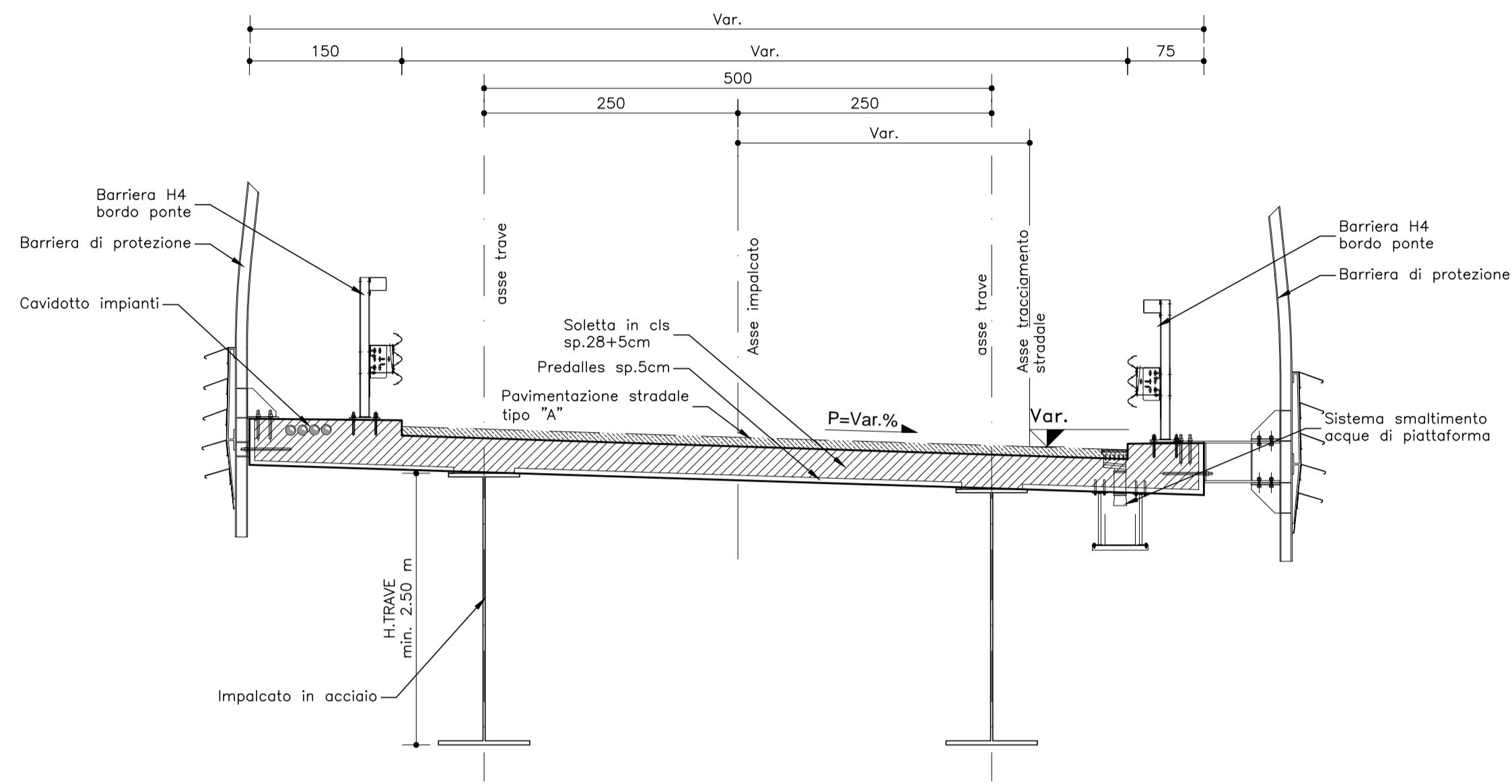
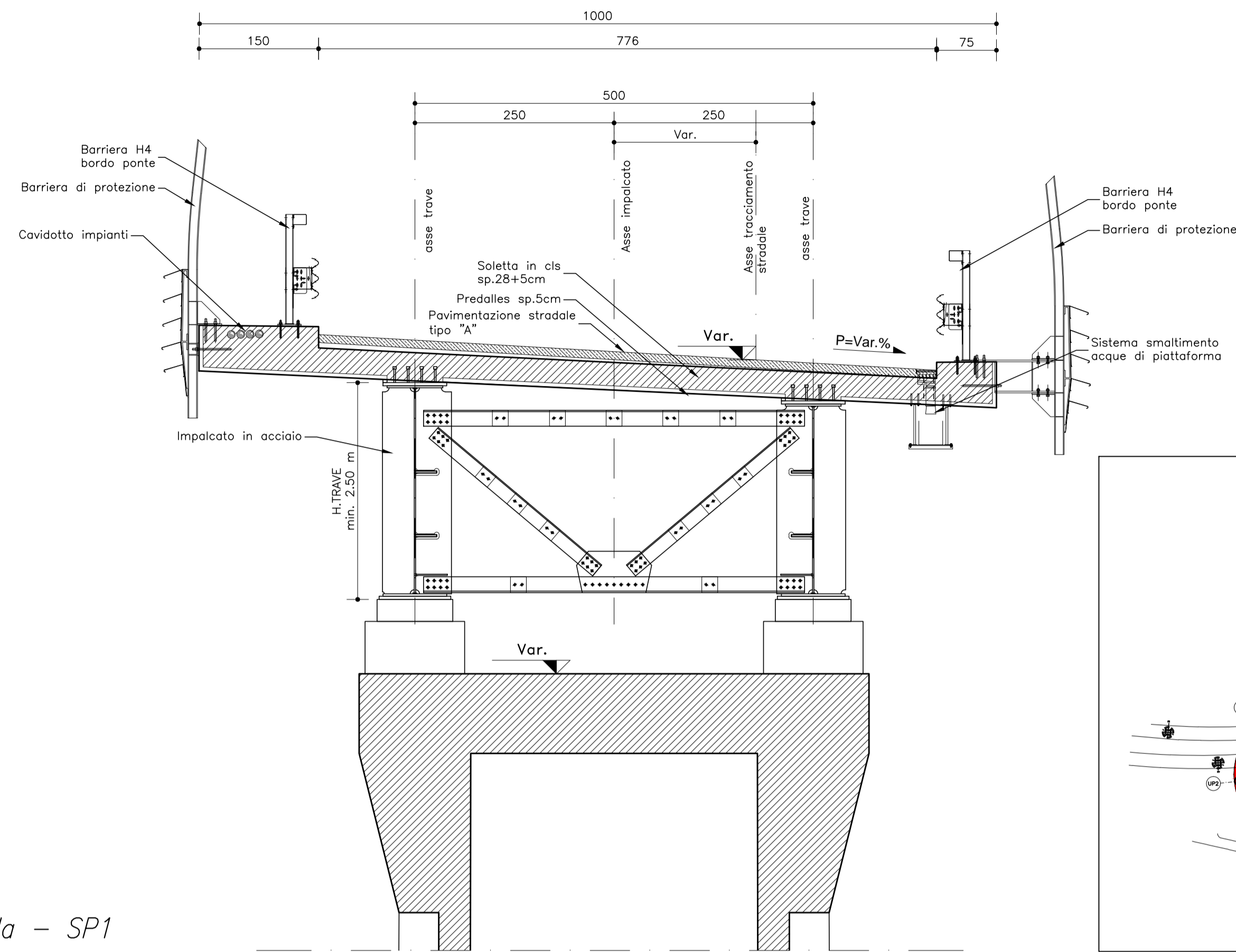


Sezione impalcato in campata
Scala 1:50

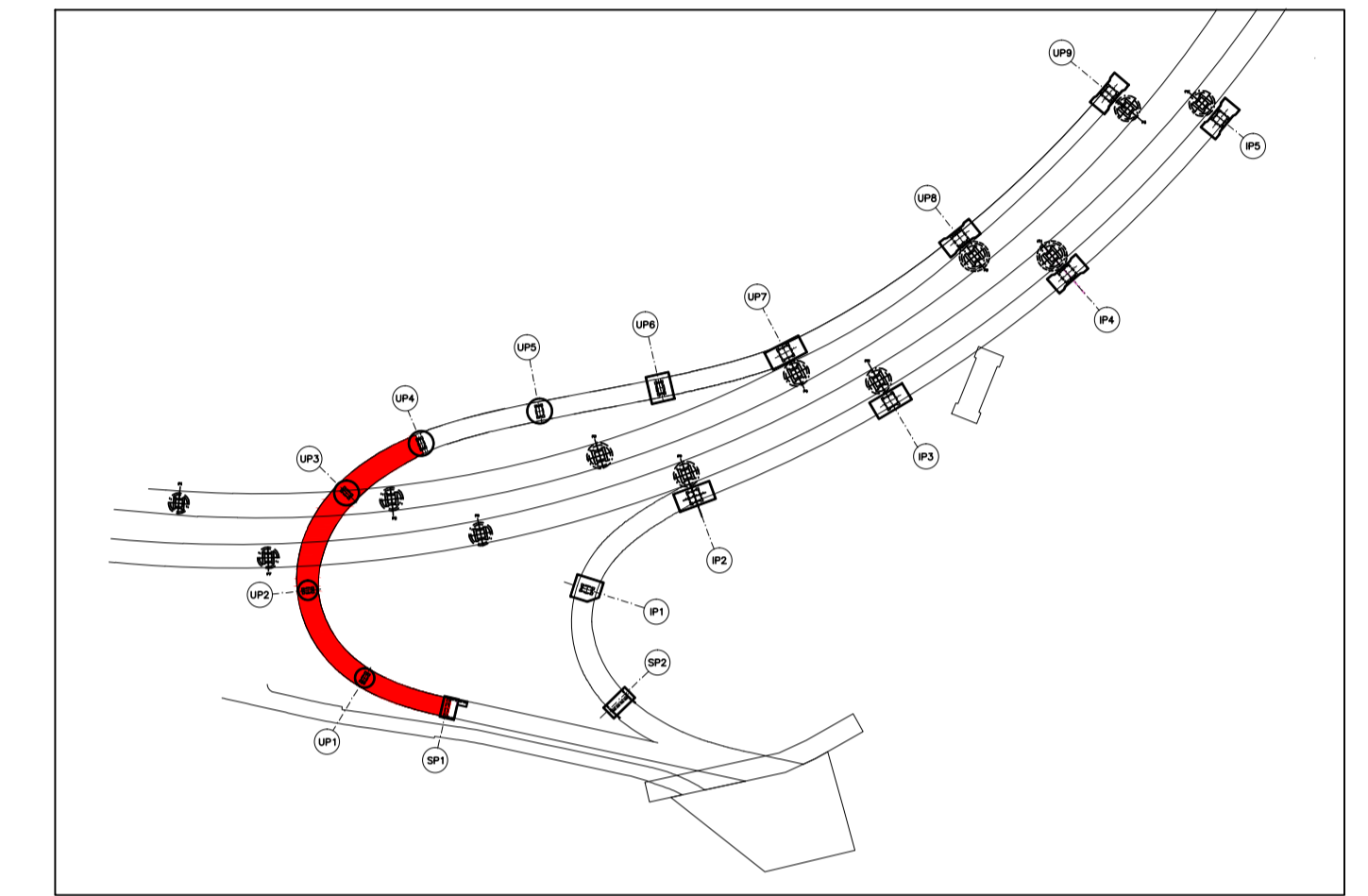


Sezione impalcato su PILA
Scala 1:50

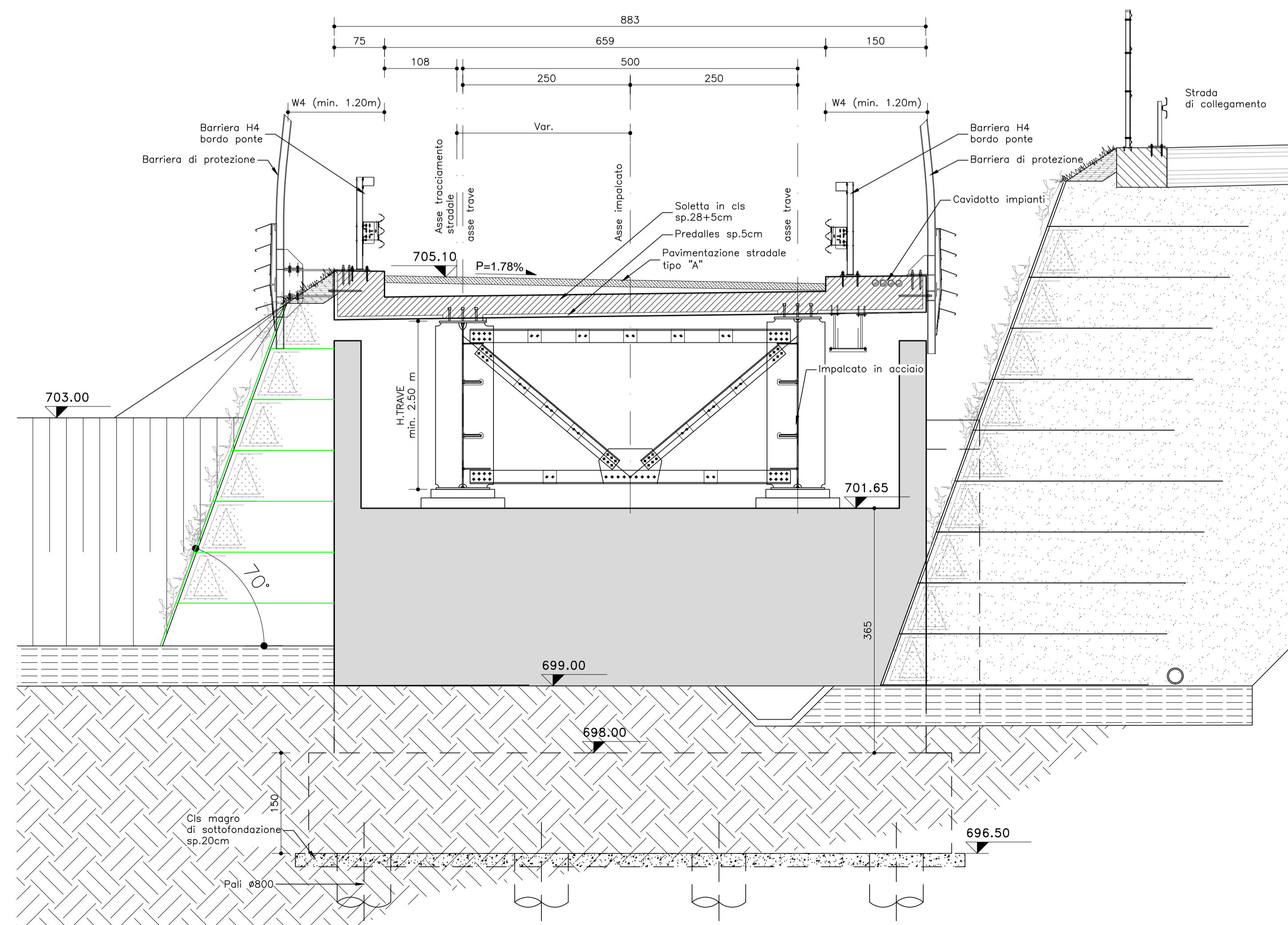



NOTA:
Per ulteriori informazioni sul tracciamento plano-altimetrico delle sovrastrutture (baggioli, carpenteria metallica e solette) ed in particolare per gli elementi non dettagliati negli elaborati 2D, riferirsi al modello 3D BIM che rappresenta una possibile soluzione costruttiva.

PIANTA CHIAVE



Sezione impalcato su Spalla - SP1
Scala 1:50



NUOVA LINEA TORINO LIONE - NOUVELLE LIGNE LYON TURIN
PARTE COMUNE ITALO-FRANCESE - PARTIE COMMUNE FRANCO-ITALIENNE
SEZIONE TRANSFRONTALIERA PARTE IN TERRITORIO ITALIANO
SECTION TRANSFRONTALIERE PARTIE EN TERRITOIRE ITALIEN

LOTTO COSTRUTTIVO 1/LOT DE CONSTRUCTION 1
CANTIERE OPERATIVO 04C/CHANTIER DE CONSTRUCTION 04C
SVINCOLO DI CHIOMONTE IN FASE DI CANTIERE -
ECHANGEUR DE CHIOMONTE DANS LA PHASE DE CHANTIER
PROGETTO ESECUTIVO - ETUDES D'EXECUTION
CUP C11J05000030001 - CIG 6823295927

OPERE D'ARTE
OPERE D'ARTE MAGGIORI
VIADOTTO RAMPA DI USCITA - VIADOTTO "A" - SEZIONI

Indice	Data / Data	Modificazioni / Modifiche	Elaborato per / Confezionato da	Verificato per / Controllato da	Autorizzato per / Autorizzato da
0	28/02/2017	Prima emissione Première diffusion	C.BELTRAMI ()	L.BARBERIS (MUSINET ENG.)	F.D'AMBRA (MUSINET ENG.)
A	30/09/2017	Revisione a seguito commenti TELT Révision suite aux commentaires TELT	C.BELTRAMI ()	L.BARBERIS (MUSINET ENG.)	F.D'AMBRA (MUSINET ENG.)
B	29/06/2018	Modifica titolo progetto/ Modifications titre du projet	P.FLESCE (MUSINET ENG.)	P.D'ALONSO (MUSINET ENG.)	L.BARBERIS (MUSINET ENG.)

C 0 4 C C 1 6 1 6 6 N V 0 2 W 2

E S Z O C 0 4 0 4 B

**INTEGRAZIONE PRESTAZIONI SPECIALISTICHE/
INTEGRATION SPECIALISTE**

Dot. Ing. PIERO D'ALONSO
Ab. di Torino
N° 5183 S

IL PROGETTISTA DESIGNER

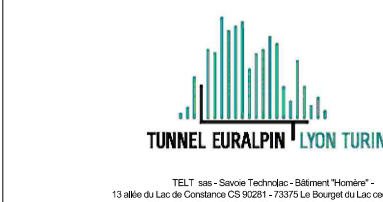
Dot. Arch. CORrado GIOVANNETTI
Ab. di Torino
N° 2736

SCALA / ÉCHELLE

1:50

L'APPALTATORE/ENTREPRENEUR

IL DIRETTORE DEI LAVORI/MÂTRE D'ŒUVRE





COD: FILE: W02 W 2 E SZ OC 040 B