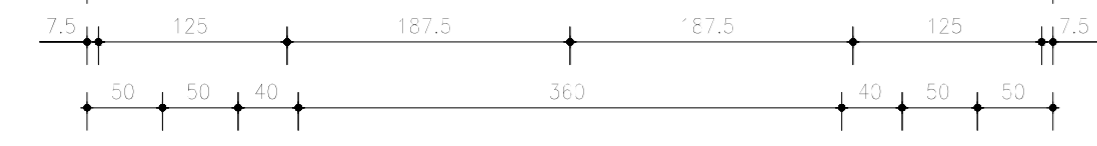


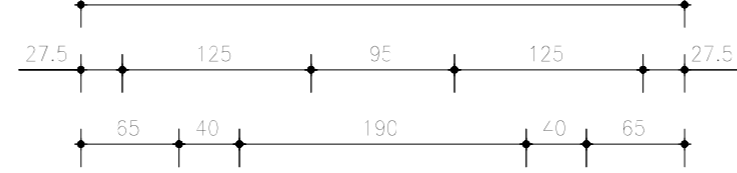
Vista "A"

Scala 1:50



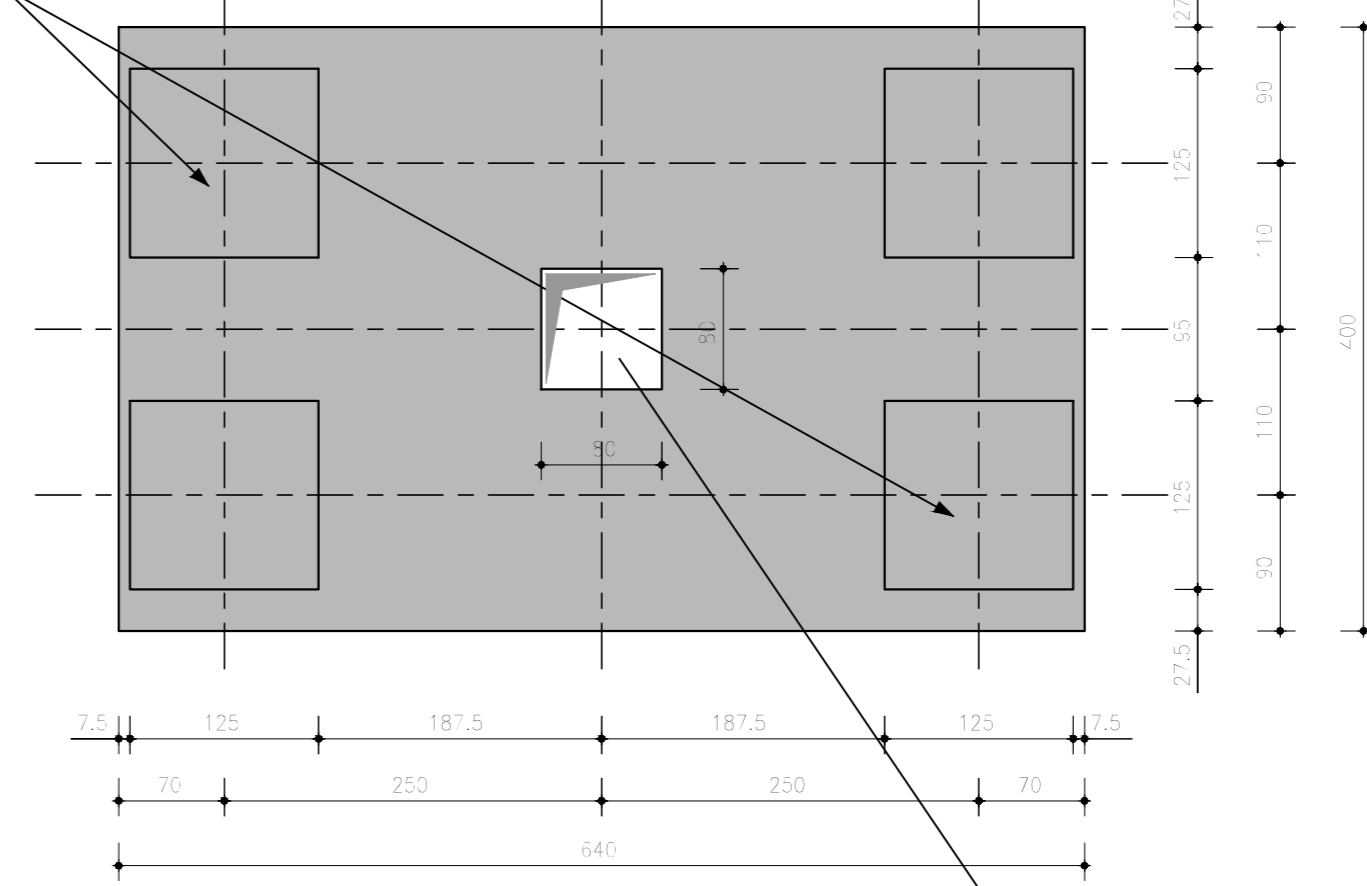
Vista "B"

Scala 1:50



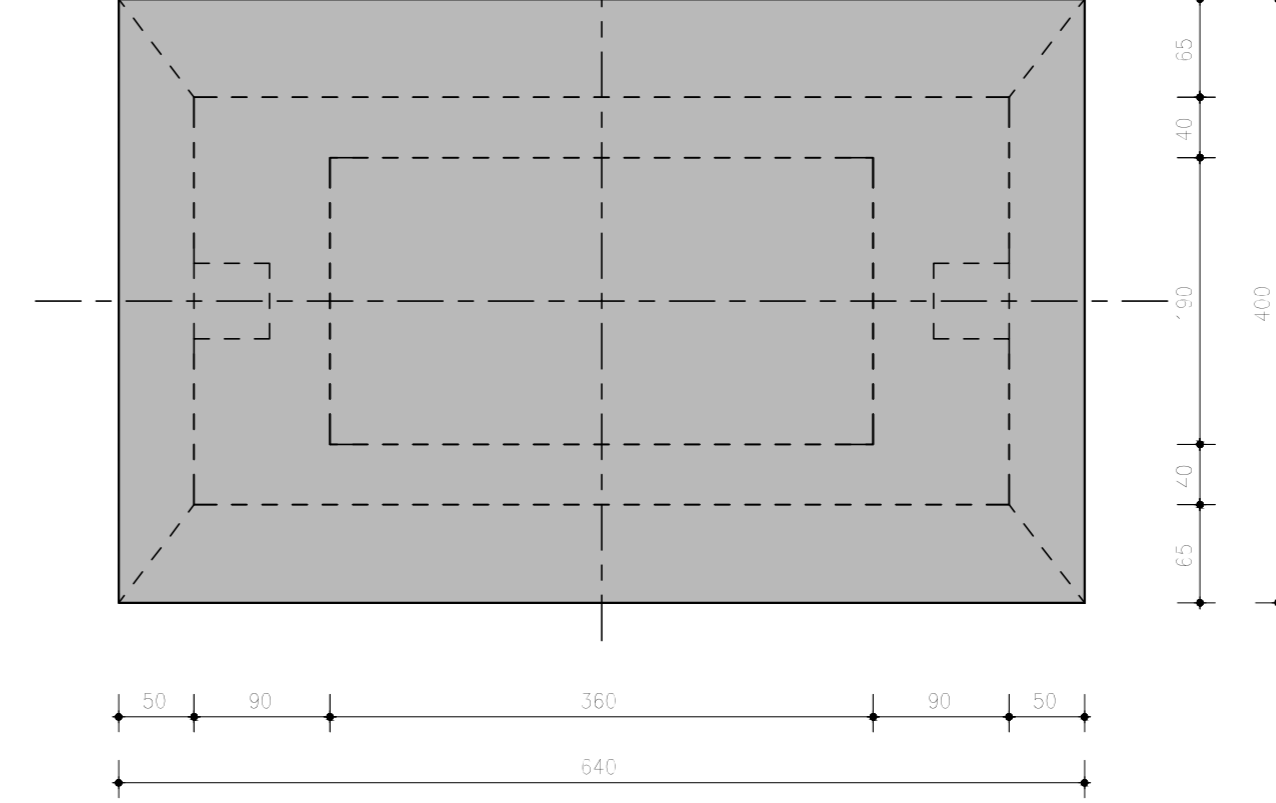
Sezione "A - A"

Scala 1:50



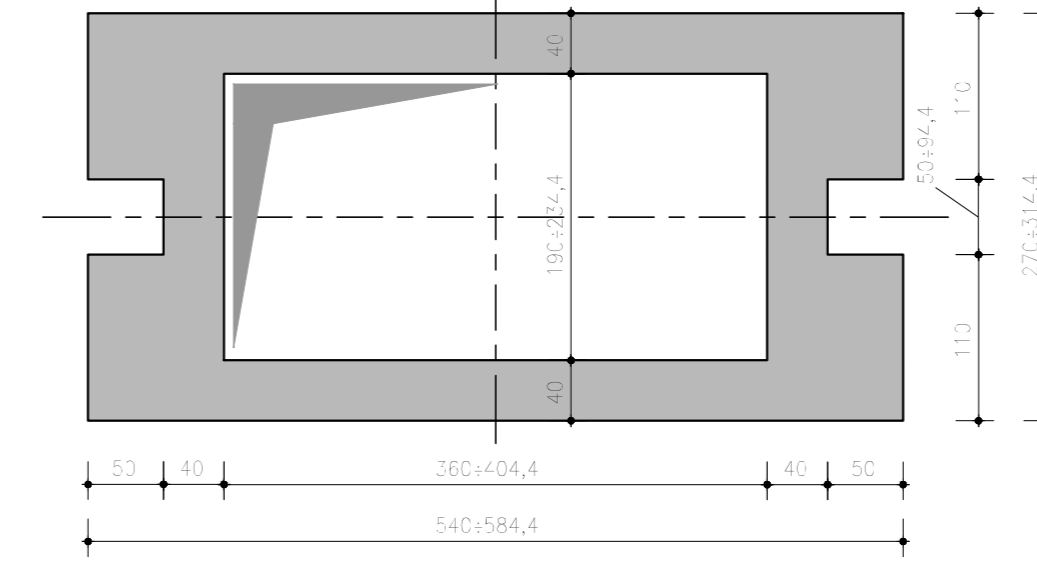
Sezione "B - B"

Scala 1:50



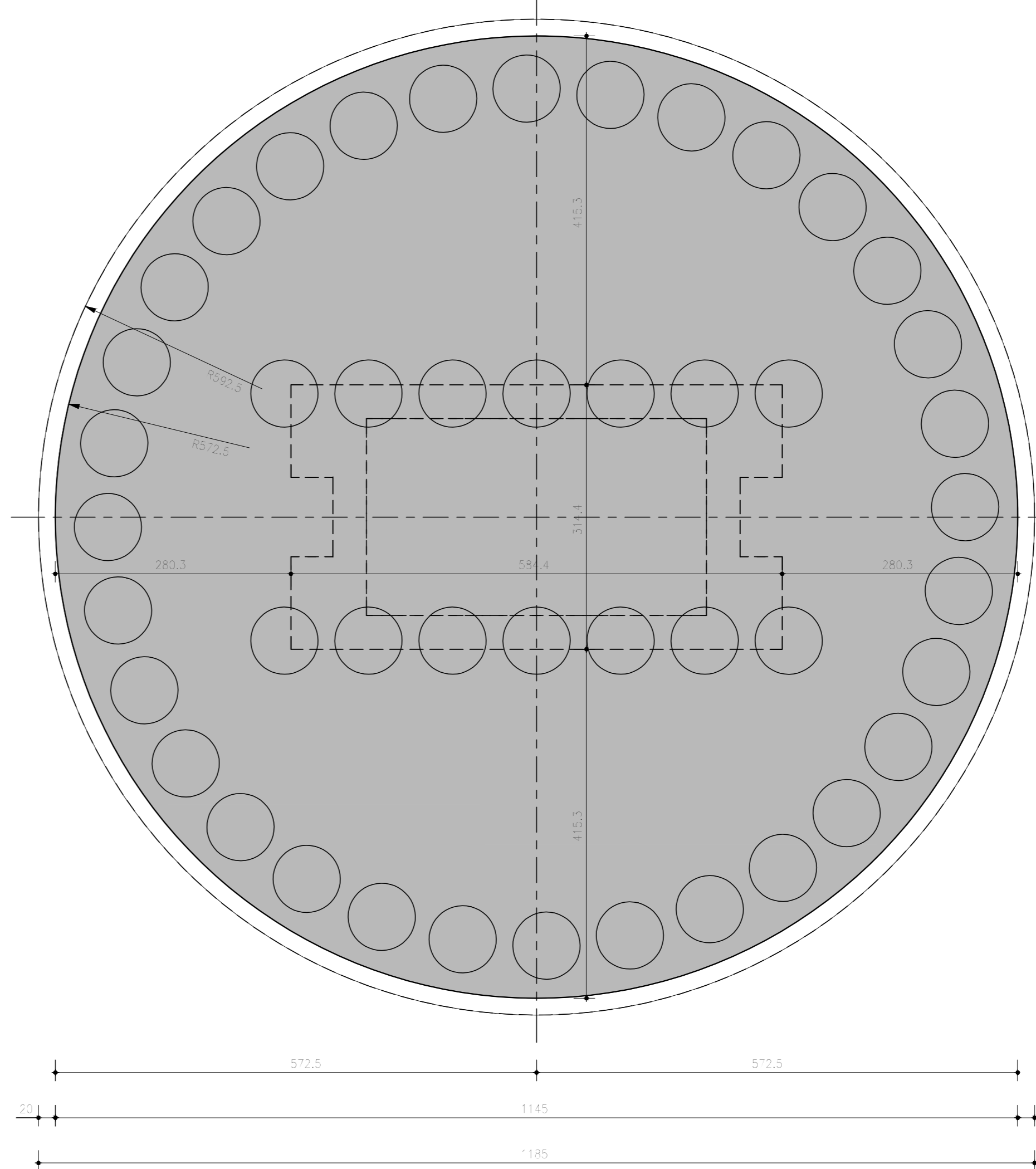
Sezione "C - C"

Scala 1:50



Sezione "D - D"

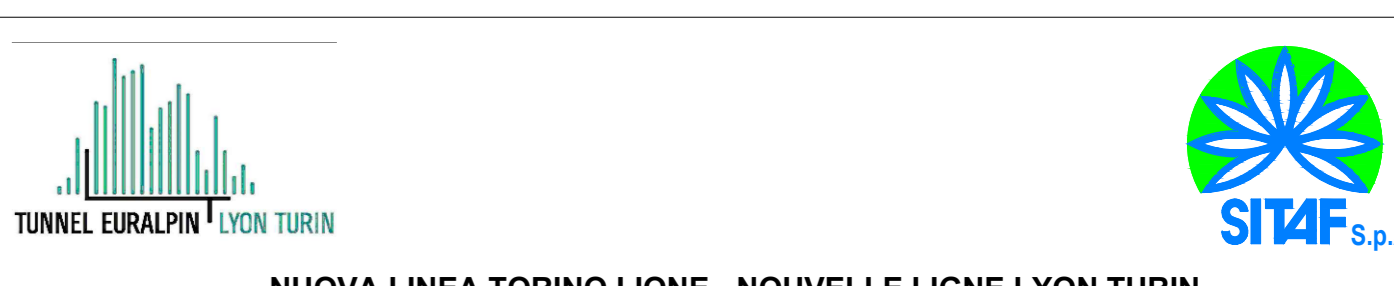
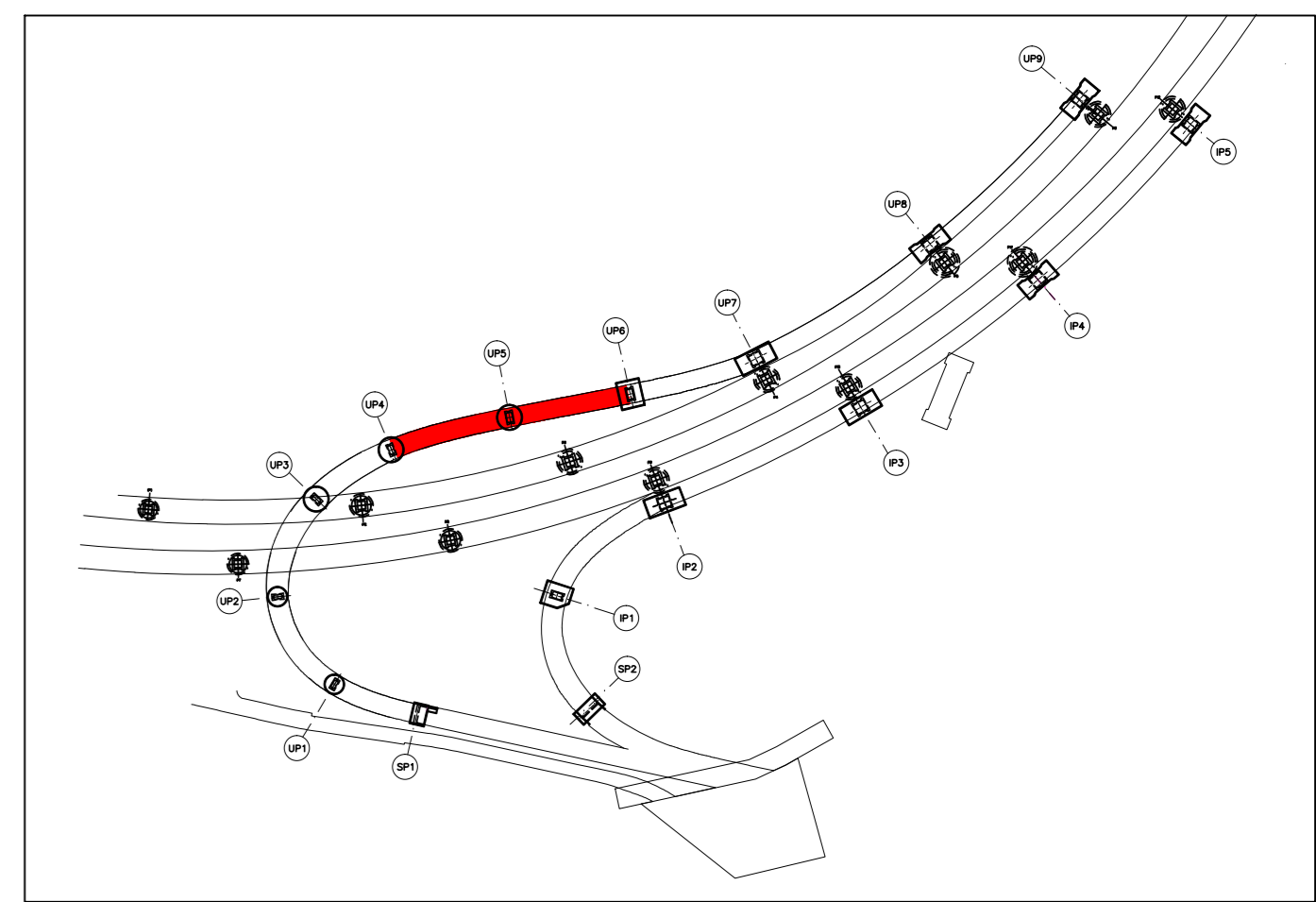
Scala 1:50



Bottolo di ispezione gile e scodi metallico
vedi elaborato: 104C_016166_NV02_W_01_P0_003
104C_016166_NV02_W_01_P0_006

NOTA
- Per tracciamento planimetrico vedere "PIANTA FONDAZIONI"
- Per opere provvisorie e scavi per esecuzione fondazioni vedere elaborati di dettaglio nel capitolo "OPERE D'ARTE MINORI"

PIANTA CHIAVE



NUOVA LINEA TORINO LIONE - NOUVELLE LIGNE LYON TURIN
PARTE COMUNE ITALO-FRANCESE - PARTIE COMMUNE FRANCO-ITALIENNE
SEZIONE TRANSFRONTALIERA PARTE IN TERRITORIO ITALIANO
SECTION TRANSFRONTALIERE PARTIE EN TERRITOIRE ITALIEN
LOTTO COSTRUTTIVO 1/LOT DE CONSTRUCTION 1
CANTIERE OPERATIVO 04C/CANTIERE DE CONSTRUCTION 04C
SVINGOLO DI CHIOMONTE IN FASE DI CANTIERE -
ECHANGEUR DE CHIOMONTE DANS LA PHASE DE CHANTIER
PROGETTO ESECUTIVO - ETUDES D'EXECUTION
CUP C11J05000030001 - CIG 6823295927

OPERE D'ARTE
VIADOTTO RAMPA DI USCITA - VIADOTTO "B" - PILA UP4 - CARPENTERIA

Idoneità	Data / Data	Modificazioni / Modifications	Disegnato / Drawn by	Verificato / Checked by	Autore / Author
0	30/04/2017	Prima emissione / First edition	C. BELTRAMI	L. BARBERIS	F. DAMBA
A	30/09/2017	Revisione a seguito commenti TET / Revision after comments TET	C. BELTRAMI	L. BARBERIS	F. DAMBA
B	29/06/2018	Modifica RDS progetto / Modification RDS project	F. BASSO	F. DALCANTO	L. BARBERIS

C 0 4 C 1 6 1 6 6 N V 0 2 W 2 E C A O C 0 5 0 7 A

PROGETTAZIONE / DESIGN	PROGETTO / PROJECT	SCALA / SCALE
PROGETTAZIONE SPECIALISTICA / SPECIALIST DESIGN INGEGNERIA SPECIALISTE / SPECIALIST ENGINEERING Ing. PASQUALEGGIO / Ing. PASQUALEGGIO N° 5545 S	L'OPERA / THE WORK L'OPERA / THE WORK	SCALA / SCALE 1:50
IL PROGETTISTA / DESIGNER Ing. ANTONIO GIOVANNETTI / Ing. ANTONIO GIOVANNETTI N° 3758	L'OPERA / THE WORK L'OPERA / THE WORK	IL DIRETTORE DEI LAVORI / THE DIRECTOR OF WORKS

