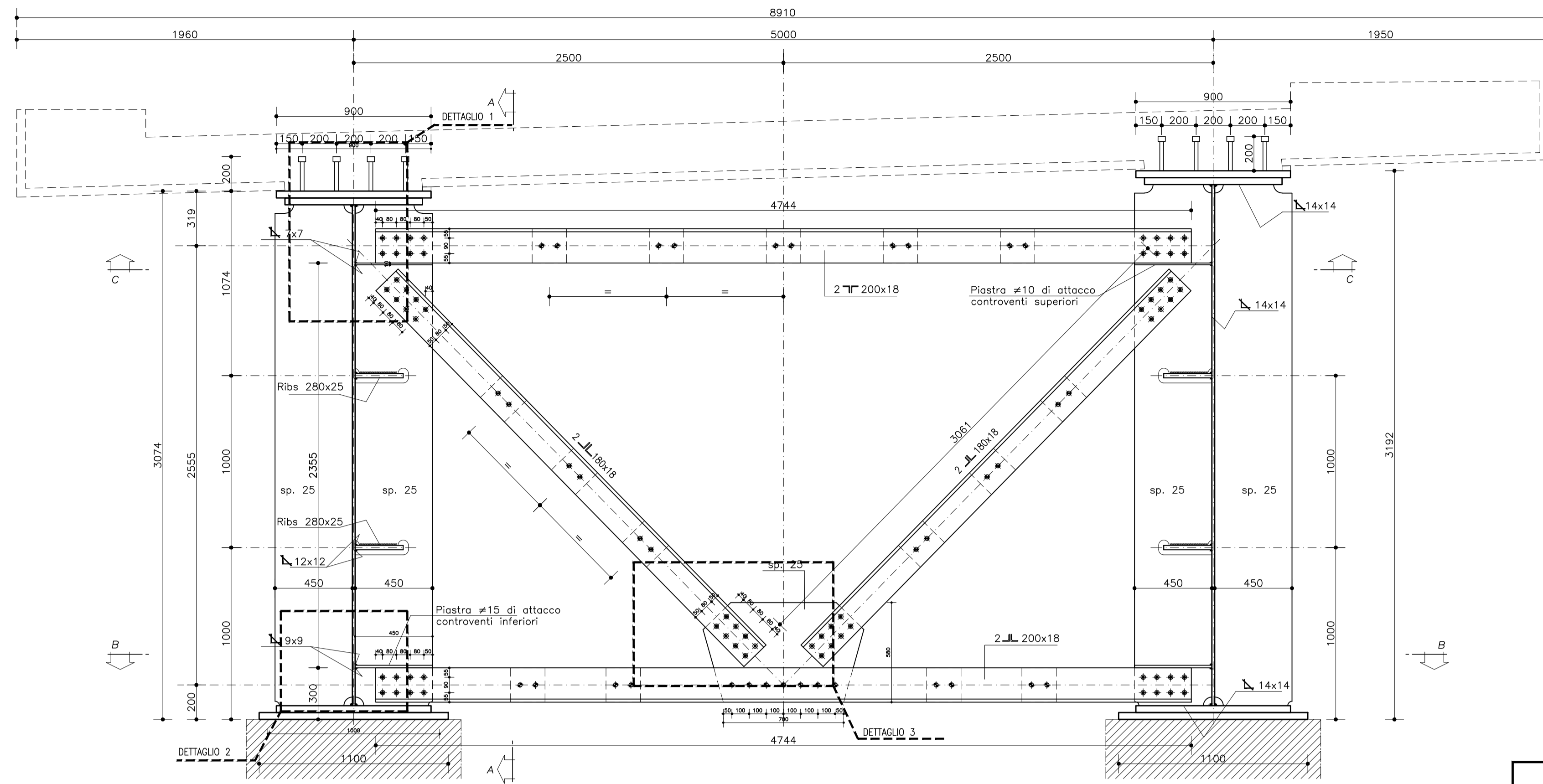
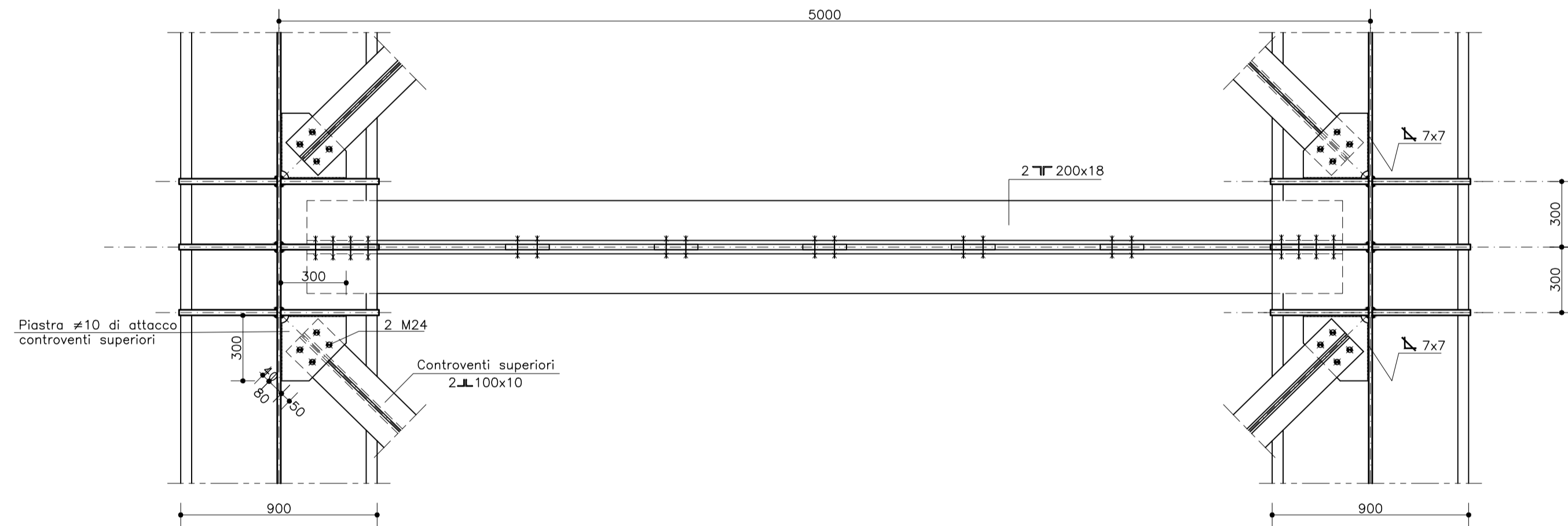


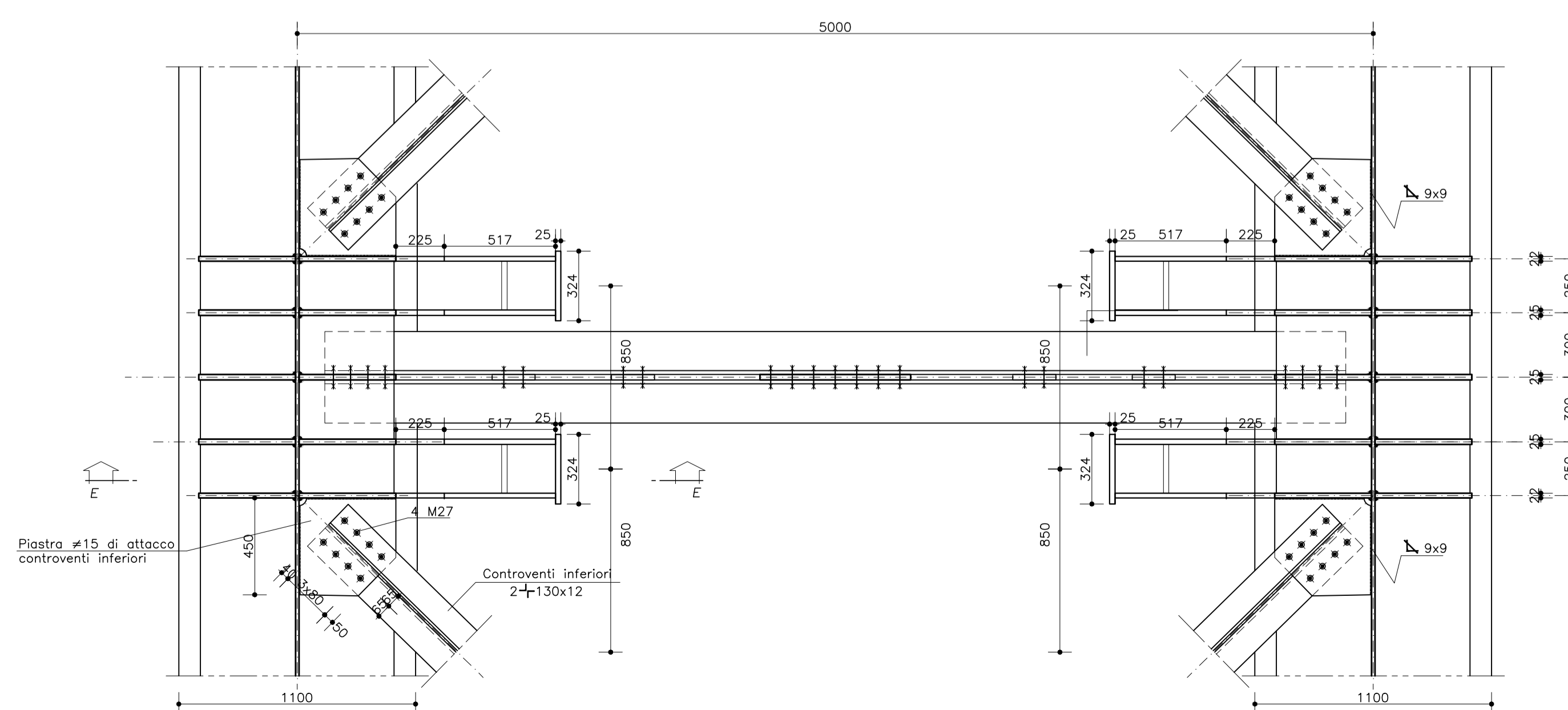
DIAFRAMMA DI APPOGGIO SULLA PILA UP5 Scala 1:20



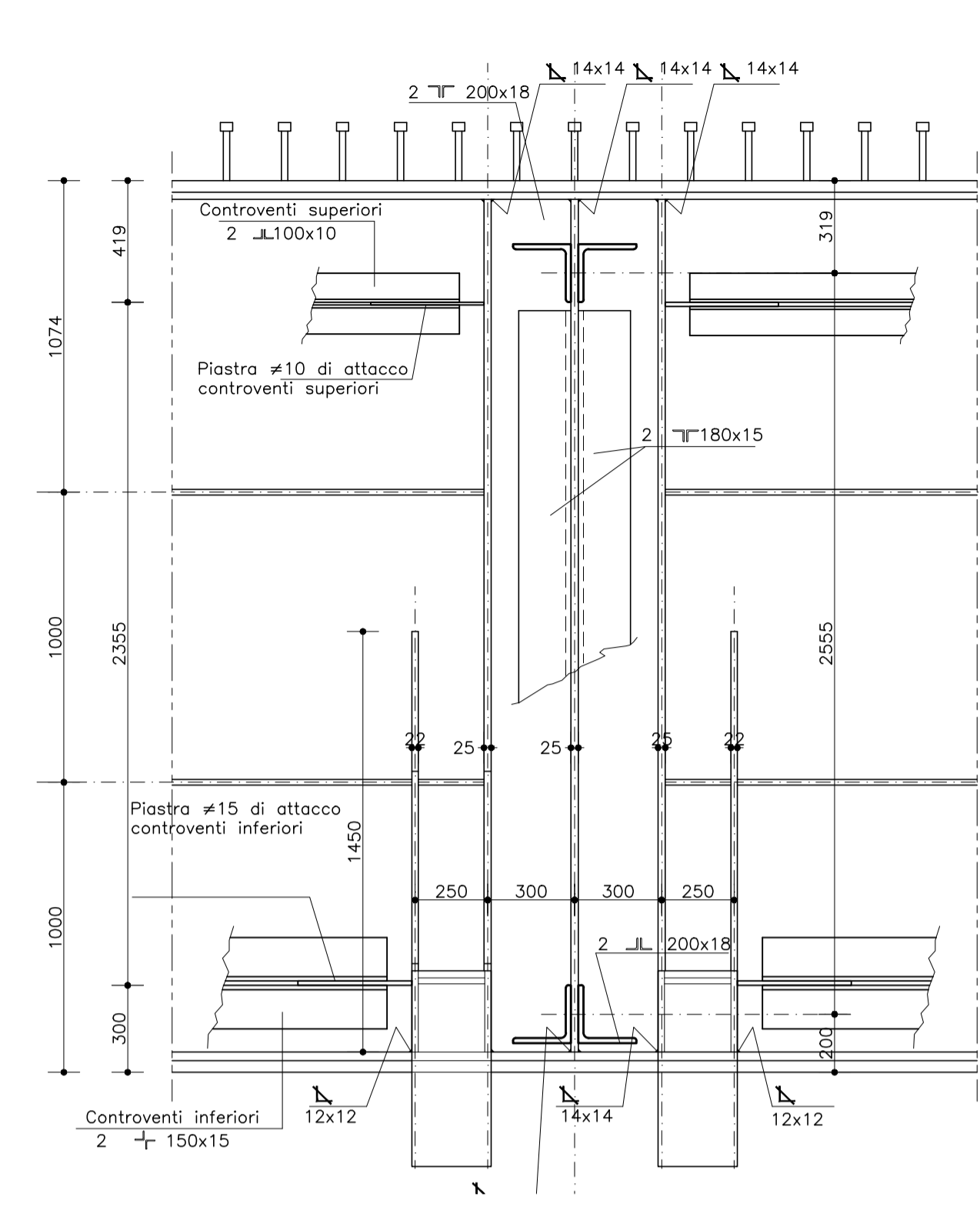
PIANTA ALLA SEZIONE C-C Scala 1:20



PIANTA ALLA SEZIONE B-B Scala 1:20

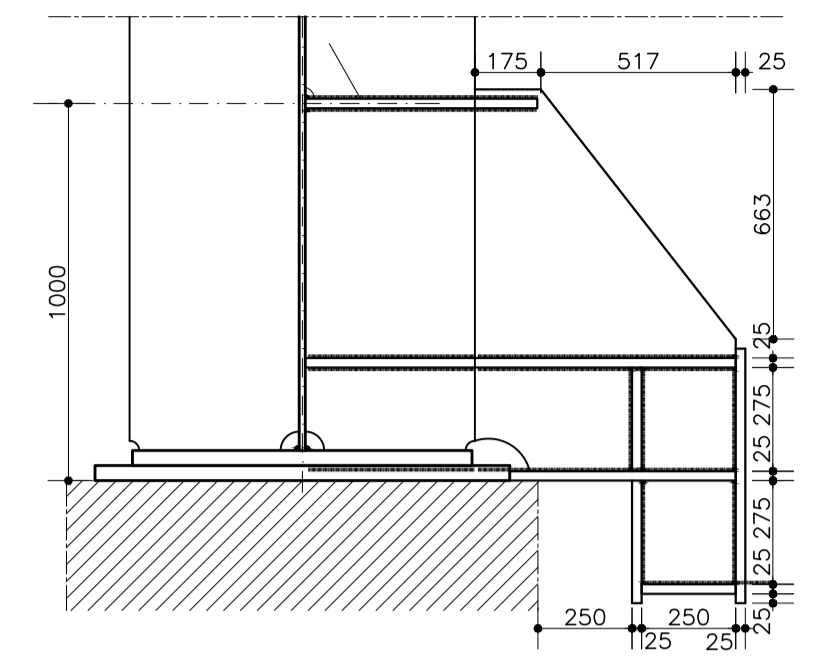


SEZIONE A-A Scala 1:20



SEZIONE E-E - DETTAGLIO

Scala 1:20



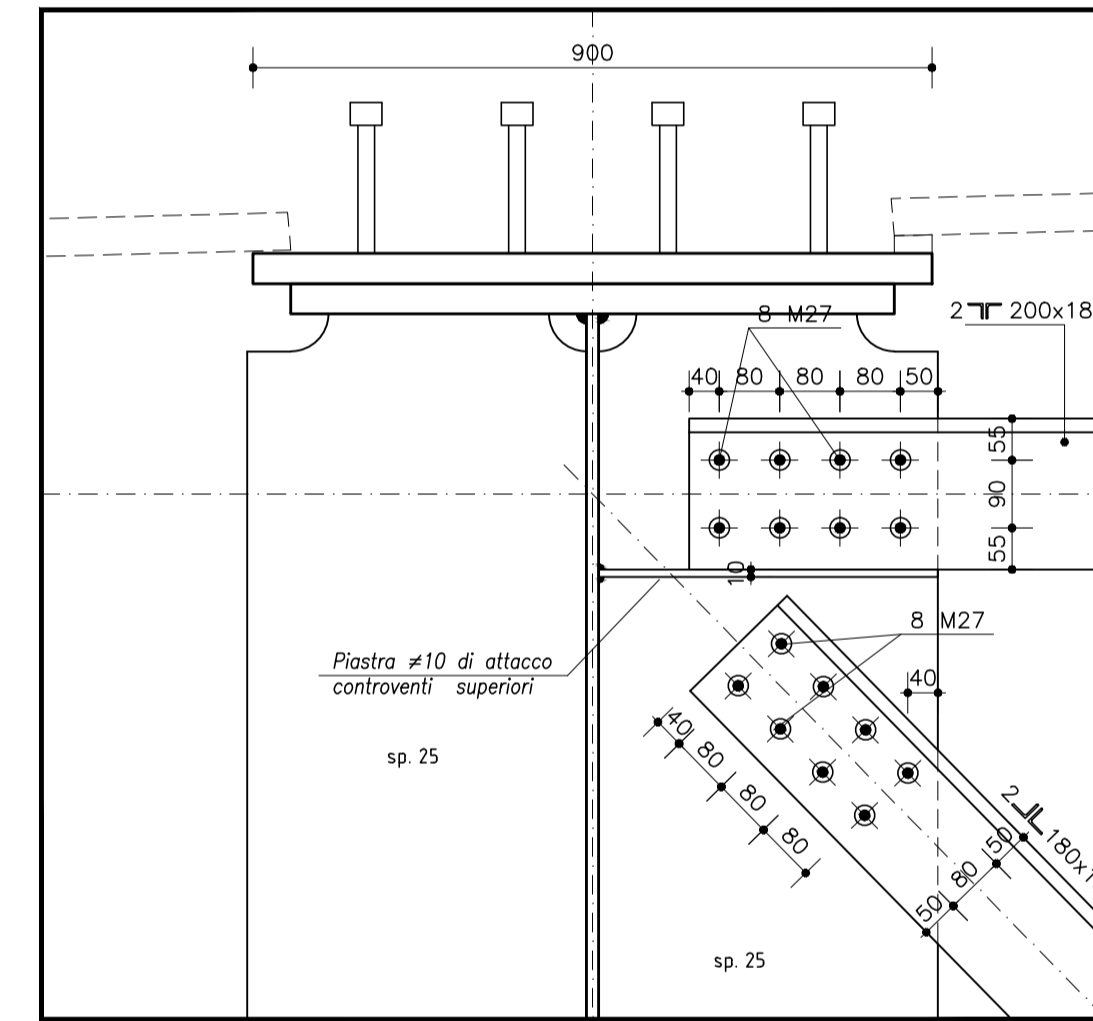
NOTA:
Per il dettaglio relativo all'intersezione tra i controventi (superiori ed inferiori) vedere dettaglio nell'elaborato NV02_W_2_E_PC_OC_0522_A "PARTICOLARI COSTRUTTIVI".

NOTE GENERALI
- Misure e dimensioni in mm.
- Quote altimetriche in mt.
- E' necessario rivestire la trave con bianchi di presa in modo da evitare svergolamenti anomali in fase di sollevamento.

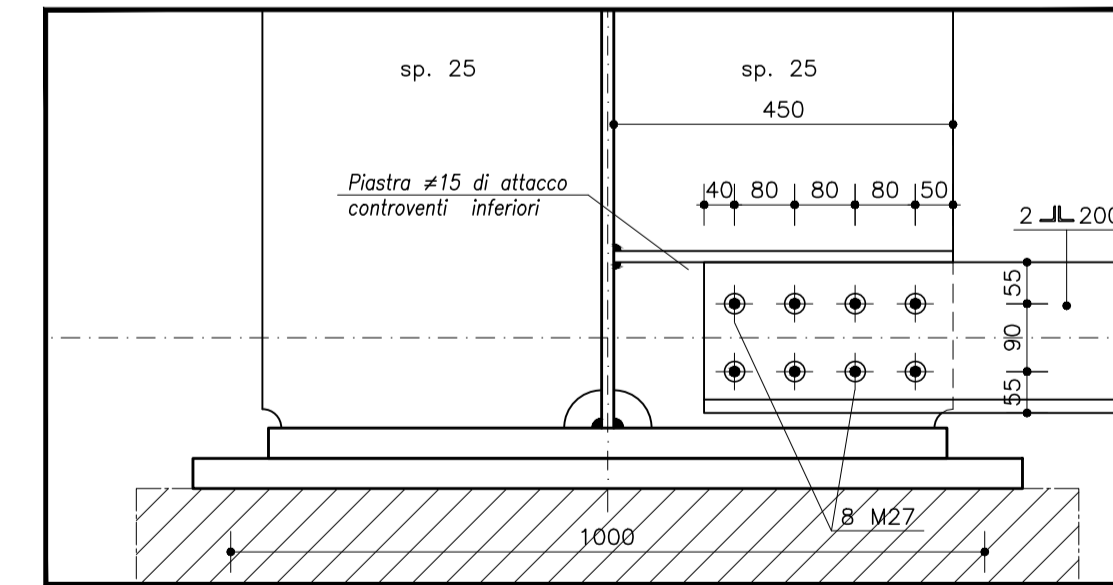
SIMBOLOGIA:

BULL M16	BULL M22	BULL M24	BULL M27	PIOL1622

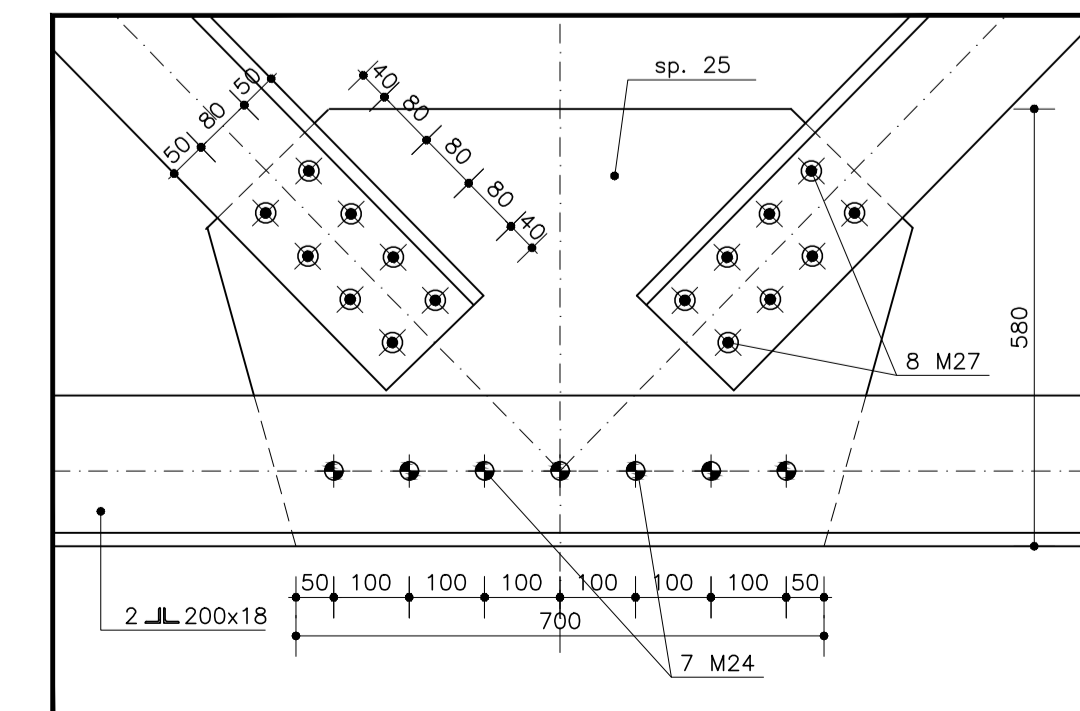
DETTAGLIO 1 Scala 1:10



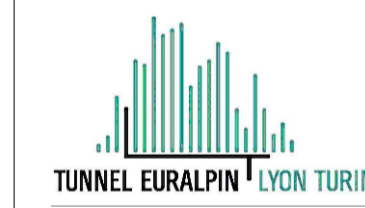
DETTAGLIO 2 Scala 1:10



DETTAGLIO 3 Scala 1:10



NOTA:
Per ulteriori informazioni sul tracciamento plano-altimetrico delle sovrastrutture (bagnoli, carpenteria metallica e solette) ed in particolare per gli elementi non dettagliati negli elaborati 2D, riferirsi al modello 3D BIM che rappresenta una possibile soluzione costruttiva.



NUOVA LINEA TORINO LIONE - NOUVELLE LIGNE LYON TURIN
PARTE COMUNE ITALO-FRANCESE - PARTIE COMMUNE FRANCO-ITALIENNE
SEZIONE TRANSFRONTALIERA PARTE IN TERRITORIO ITALIANO
SECTION TRANSFRONTALIERE PARTIE EN TERRITOIRE ITALIEN

LOTTO COSTRUTTIVO 1/LOT DE CONSTRUCTION 1
CANTIERE OPERATIVO 04C/CHANTIER DE CONSTRUCTION 04C
SVINCOLO DI CHIOMONTE IN FASE DI CANTIERE -
ECHANGEUR DE CHIOMONTE DANS LA PHASE DE CHANTIER
PROGETTO ESECUTIVO - ETUDES D'EXECUTION
CUP C11J05000030001 - CIG 6823295927

OPERE D'ARTE
OPERE D'ARTE MAGGIORI
VIADOTTO RAMPA DI USCITA - VIADOTTO "B" - IMPALCATO - DIAFRAMMI SU PILA UP5

Indice	Data / Data	Modificazioni / Modifiche	Elaborato per / Elaborato da	Verificato per / Controllato da	Autorizzato per / Autorizzato da
0	30/04/2017	Prima emissione Premiere diffusion	C.BELTRAMI ()	L.BARBERIS (MUSINET ENG.)	F.D'AMBRA (MUSINET ENG.)
A	30/09/2017	Revisione a seguito commenti TELT Revisions suite aux commentaires TELT	C.BELTRAMI ()	L.BARBERIS (MUSINET ENG.)	F.D'AMBRA (MUSINET ENG.)
B	28/06/2018	Modifica titolo progetto Modifications titre du project	P.LESCE (MUSINET ENG.)	P.D'ALDISO (MUSINET ENG.)	L.BARBERIS (MUSINET ENG.)

C	0	4	C	C	1	6	1	6	6	N	V	0	2	W	2
E	C	A	O	C	0	5	2	0	B						

INTEGRAZIONE PRESTAZIONI SPECIALISTICHE/
INTEGRATION SPECIALISEE

MUSINET
Dot. Ing. Paolo D'ALDISO
Albo di Torino
N° 9193 S

IL PROGETTISTA DESIGNER
MUSINET
Dot. Arch. Corrado GIOVANNETTI
Albo di Torino
N° 2736

L'APPALTATORE/ENTREPRENEUR

IL DIRETTORE DEI LAVORI LA MATRE D'OUVRER

