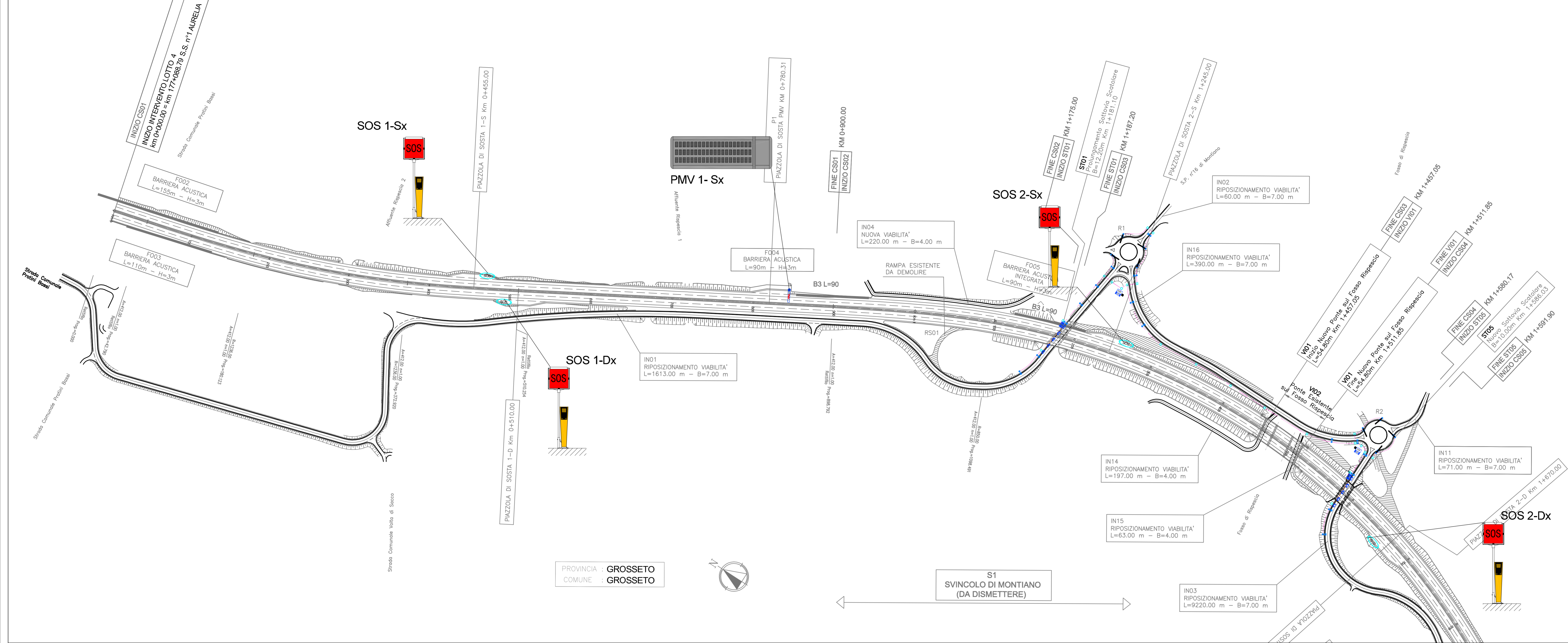


TAVOLA 1 – SCALA 1: 2000



QUADRO DI UNIONE

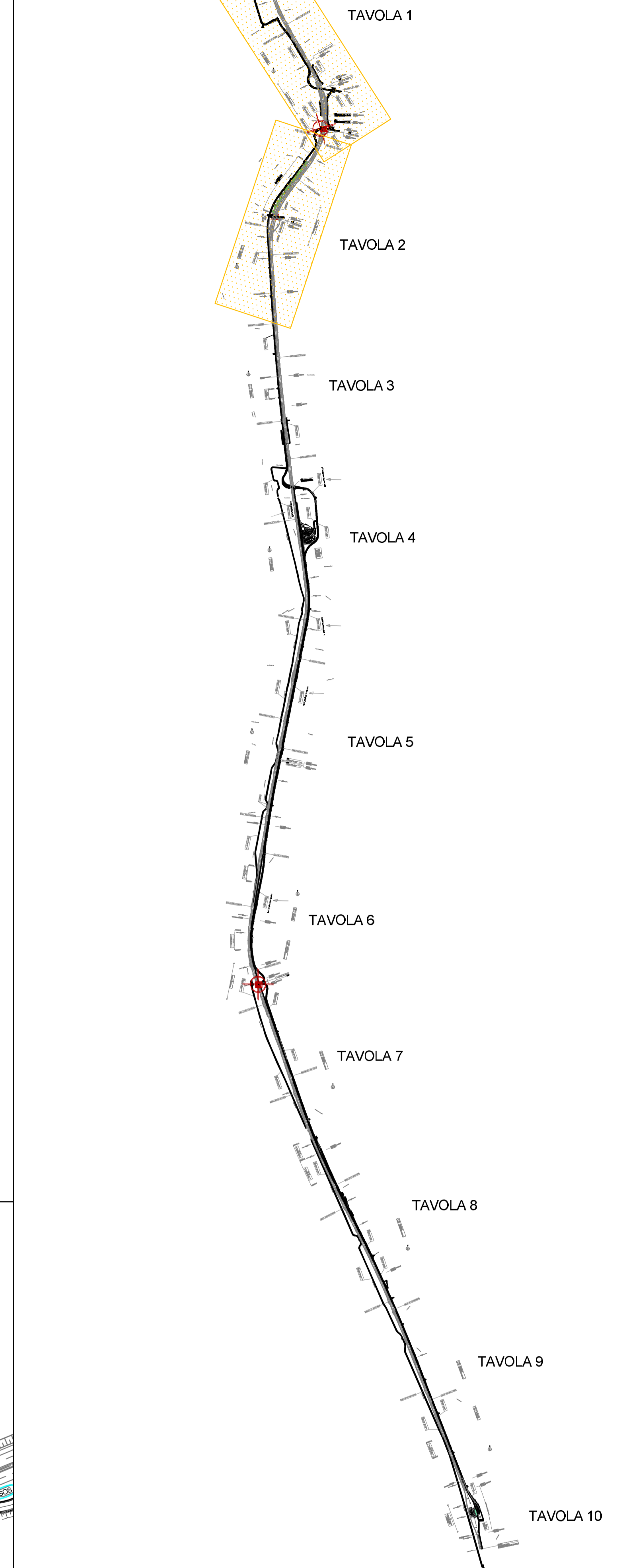
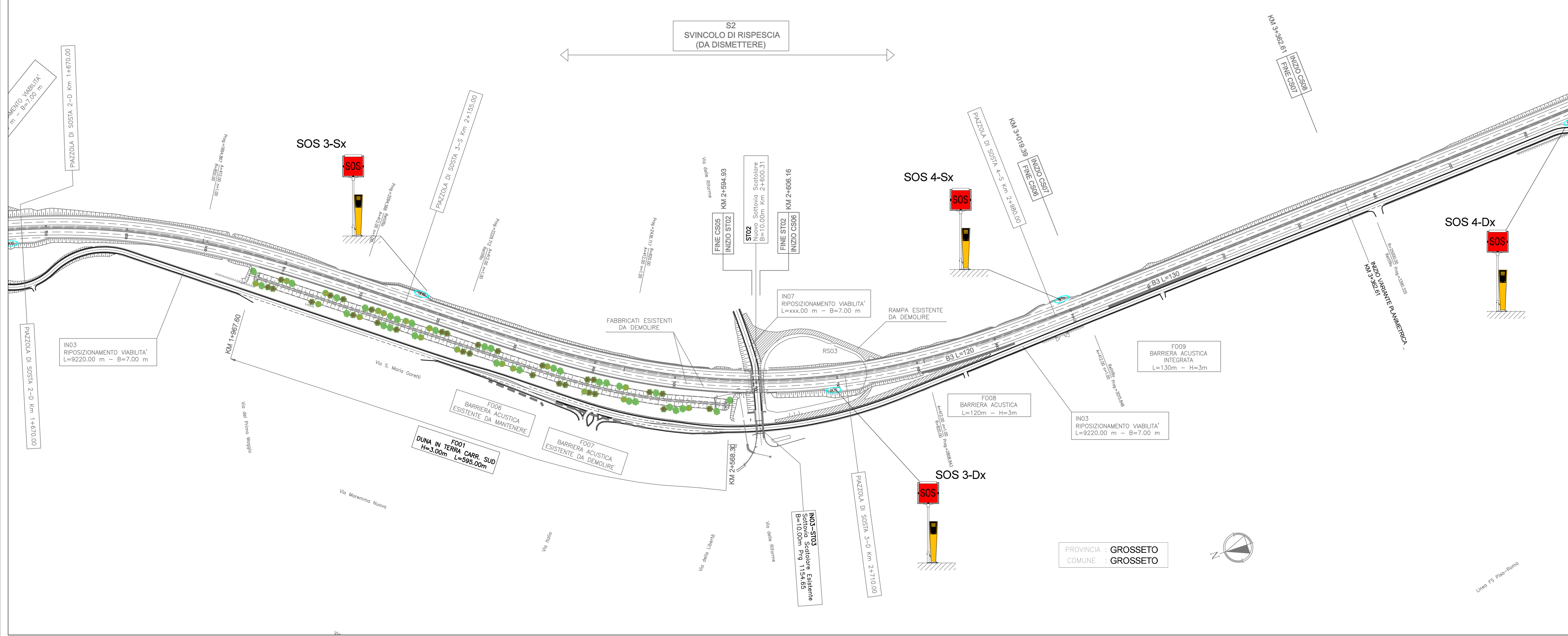


TAVOLA 2 – SCALA 1: 2000



**SAT** Società Autostrada Tirrenica p.a.  
 GRUPPO AUTOSTRADE PER L'ITALIA S.p.A.

**AUTOSTRADA (A12) : ROSIGNANO – CIVITAVECCHIA**  
 LOTTO 4  
 TRATTO: GROSSETO SUD – FONTEBLANDA

**PROGETTO DEFINITIVO**  
 INFRASTRUTTURA STRATEGICA DI PREMINENTE INTERESSE NAZIONALE LE CUI PROCEDURE DI APPROVAZIONE SONO REGOLATE DALL' ART. 161 DEL D.LGS. 163/2006

**AU – CORPO AUTOSTRADALE**  
**IMPIANTI ELETTROMECCANICI**  
**PLANIMETRIA DI INQUADRAMENTO**  
**IMPIANTI DI PIATTAFORMA**  
**TAVOLA 1 – TAVOLA 2**

<b>IL RESPONSABILE PROGETTAZIONE SPECIALISTICA</b> Ing. Luigi Schiavetto Ord. Ingg. Milano N. 1272 RESPONSABILE UFFICIO MAP		<b>IL RESPONSABILE INTERAZIONE PROIEZIONE SPECIALISTICA</b> Ing. Maurizio Torrali Ing. Assessorato AET Ord. Ingg. Milano N. 20515 COORDINATORE GENERALE AFS		<b>IL DIRETTORE TECNICO</b> Ing. Maurizio Torrali Ord. Ingg. Milano N. 16482 RESPONSABILE DIREZIONE SVILUPPO INFRASTRUTTURE	
<b>REVISIONI ELABORATO</b> numero data descrizione	direzione codice contratto numero data	fase numero data	data mese anno	revisione numero data	
12121401		IMP010		FEBBRAIO 2011	

**spca** ingegneria europea  
**ing. Gambiella Brancaccio**  
 Ord. Ingg. Roma N. 18710  
 COORDINATORE OPERATIVO DI PROGETTO

**VISTO DEL COMMITTENTE**  
**SAT**

**VISTO DEL CONCESSIONARIO**  
 Ing. Luigi Schiavetto Ord. Ingg. Pavia N. 1272