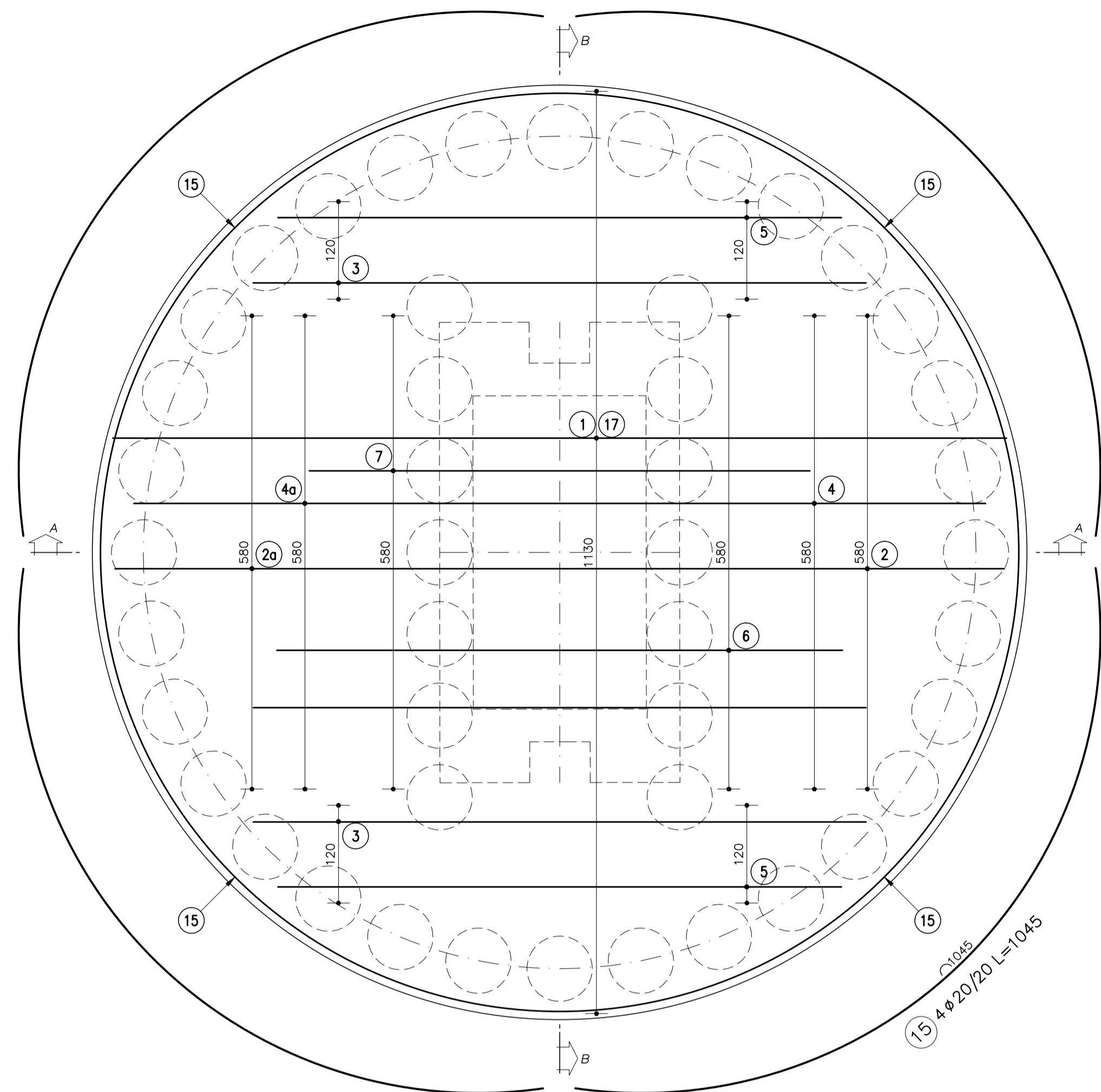
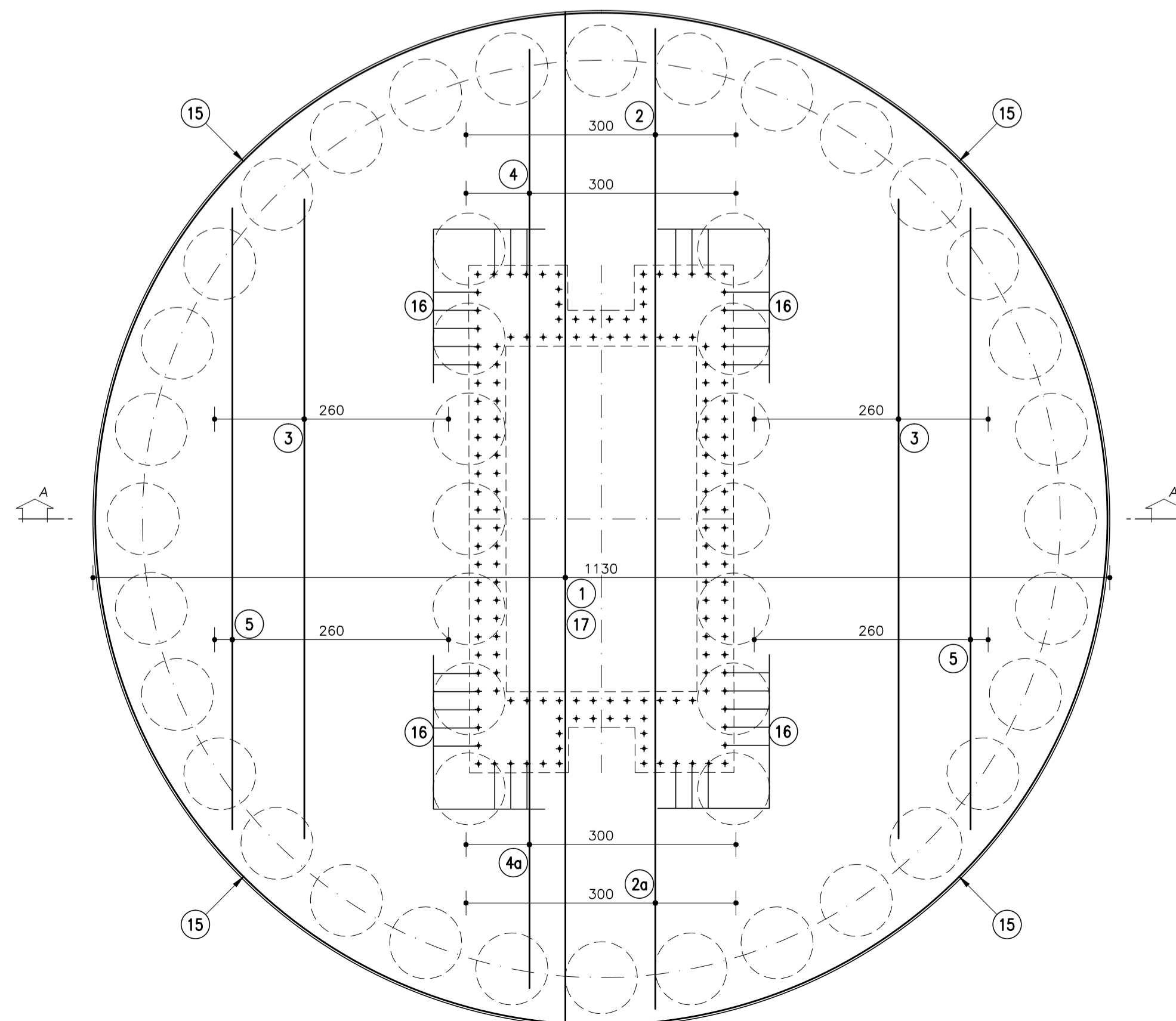


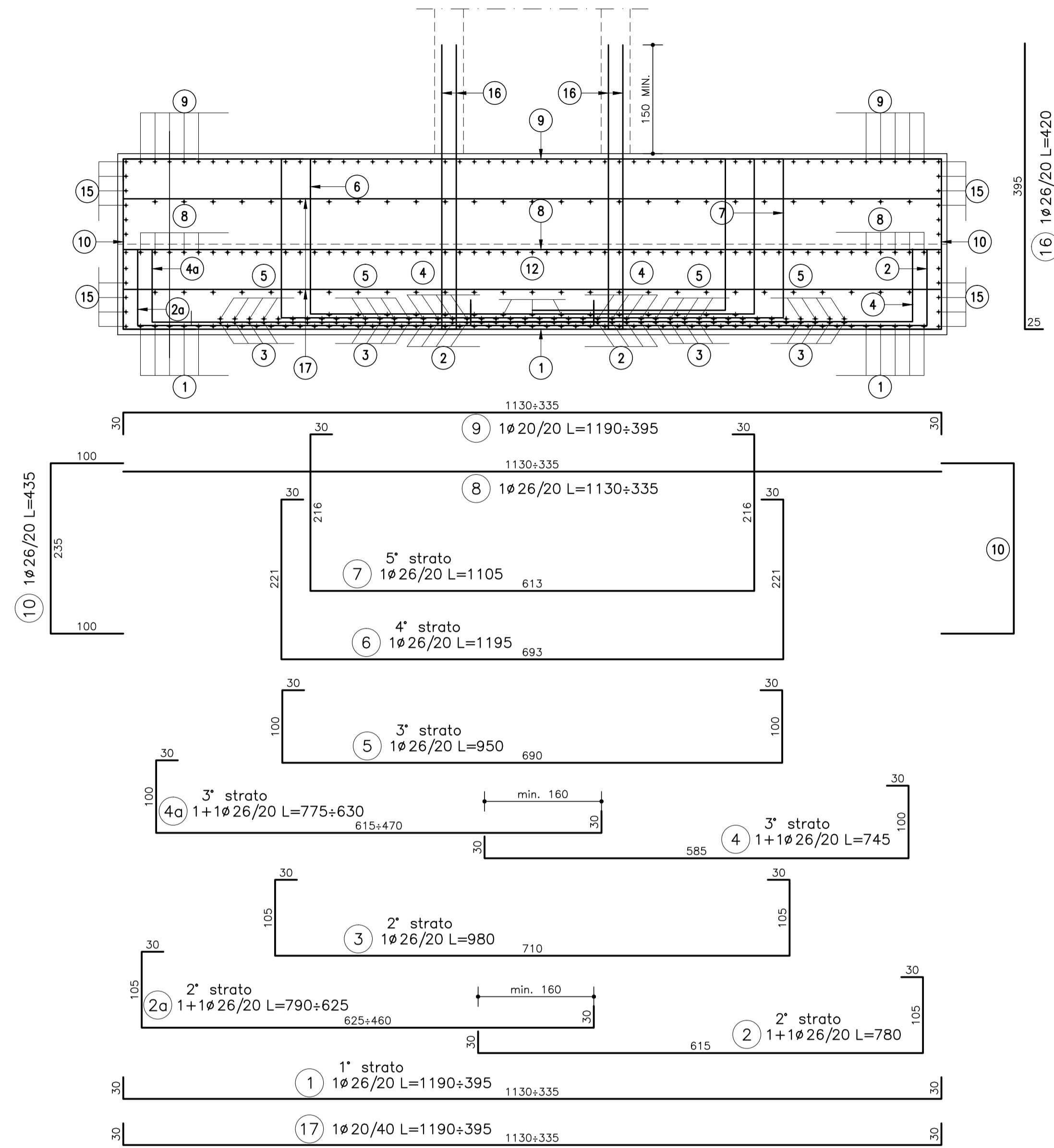
Pianta armatura longitudinale
Scala 1:50



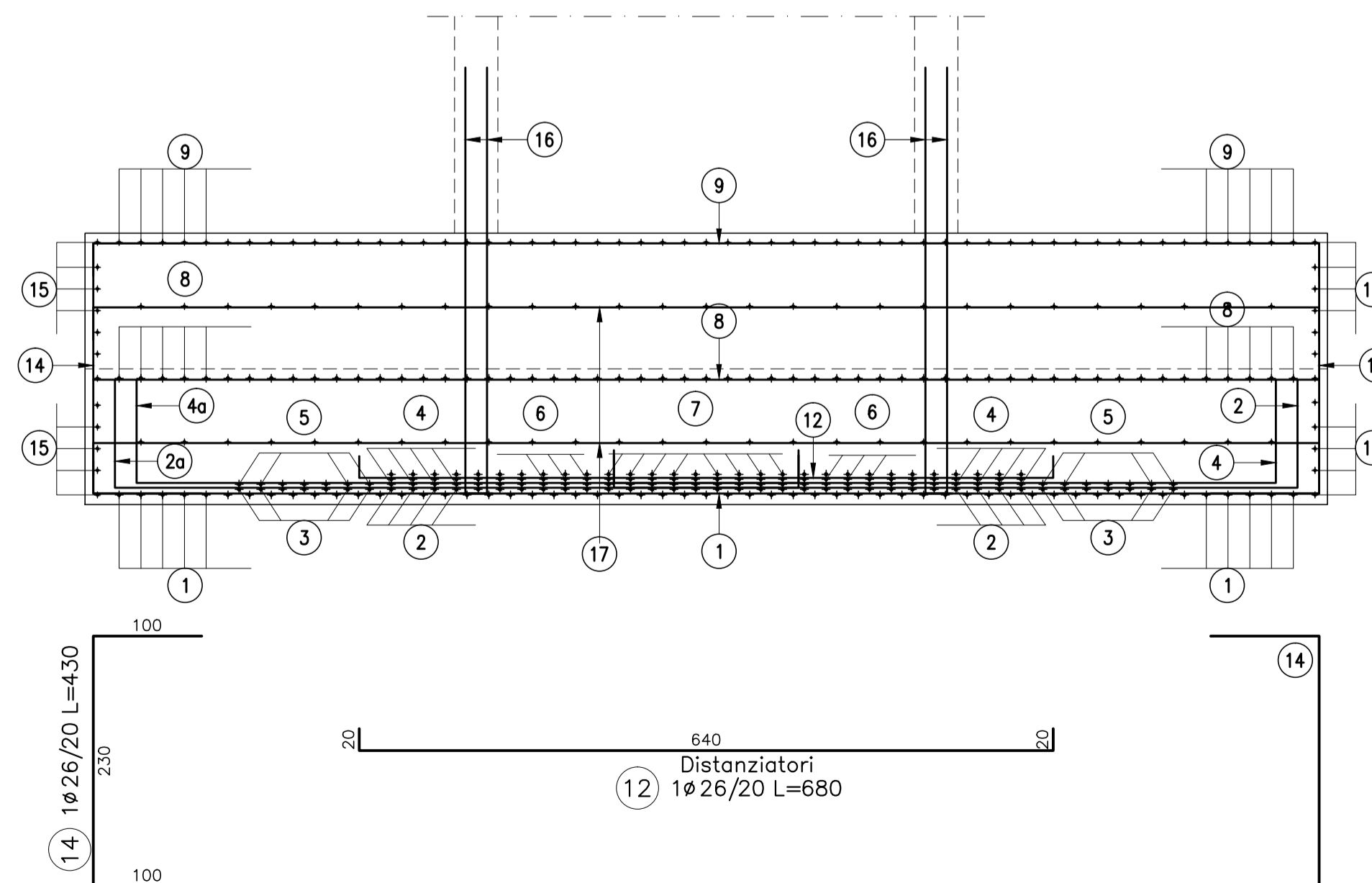
Pianta armatura trasversale
Scala 1:50

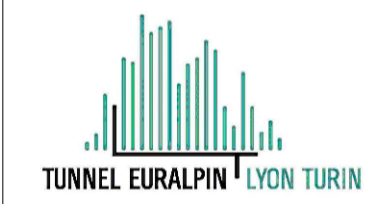



Sezione A-A
Scala 1:50



Sezione B-B
Scala 1:50



NUOVA LINEA TORINO LIONE - NOUVELLE LIGNE LYON TURIN
PARTE COMUNE ITALO-FRANCESE - PARTIE COMMUNE FRANCO-ITALIENNE
SEZIONE TRANSFRONTALIERA PARTE IN TERRITORIO ITALIANO
SECTION TRANSFRONTALIERE PARTIE EN TERRITOIRE ITALIEN

LOTTO COSTRUTTIVO 1/LOT DE CONSTRUCTION 1
CANTIERE OPERATIVO 04C/CHANTIER DE CONSTRUCTION 04C
SVINCOLO DI CHIOMONTE IN FASE DI CANTIERE -
ECHANGEUR DE CHIOMONTE DANS LA PHASE DE CHANTIER
PROGETTO ESECUTIVO - ETUDES D'EXECUTION
CUP C11J0500030001 - CIG 6823295927

OPERE D'ARTE
OPERE D'ARTE MAGGIORI
ALLARGAMENTO VIADOTTO CLAREA - SALITA - FONDAZIONE PILA UP6 - ARMATURA

Indice	Data / Data	Modificazioni / Modifiche	Elaborato per / Concepito da	Verificato per / Controllato da	Autorizzato per / Autorizzato da
0	30/04/2017	Prima emissione Première diffusion	C.BELTRAMI (-)	L.BARBERIS (MUSINET ENG.)	F.D'AMBRA (MUSINET ENG.)
A	30/09/2017	Revisione a seguito commenti TELT Revision suite aux commentaires TELT	C.BELTRAMI (-)	L.BARBERIS (MUSINET ENG.)	F.D'AMBRA (MUSINET ENG.)
B	29/06/2018	Modifica titolo progetto Modifications titre du projet	F.LESCHE (MUSINET ENG.)	F.D'ALDISIO (MUSINET ENG.)	L.BARBERIS (MUSINET ENG.)

C 0 4 C C 1 6 1 6 6 N V 0 2 W 5
Col. Liv. Cont. Liv. Livello/Cont. Livello/Cont. Opere/Opere

E A R O C 0 6 1 2 B
Progetto/Projet Elaborazione/Elaboration Opere/Opere

**INTEGRAZIONE PRESTAZIONI SPECIALISTICHE/
INTEGRATION SPECIALISTE**

MUSINET
Dot. Ing. Paolo D'ALDISIO
 Abilit. di Torino
 N° 5183 S

IL PROGETTISTALE DESIGNER

MUSINET
Dot. Arch. Corrado GIOVANNETTI
 Abilit. di Torino
 N° 2736

SCALA / ÉCHELLE

1:50




IL DIRETTORE DEI LAVORI

MUSINET
Dot. Arch. Corrado GIOVANNETTI
 Abilit. di Torino
 N° 2736

L'APPALTATORE/ L'ENTREPRENEUR

IL DIRETTORE DEI LAVORI

MUSINET
Dot. Arch. Corrado GIOVANNETTI
 Abilit. di Torino
 N° 2736

COD. FILE: W022 W 5 E AR CC 2612 B