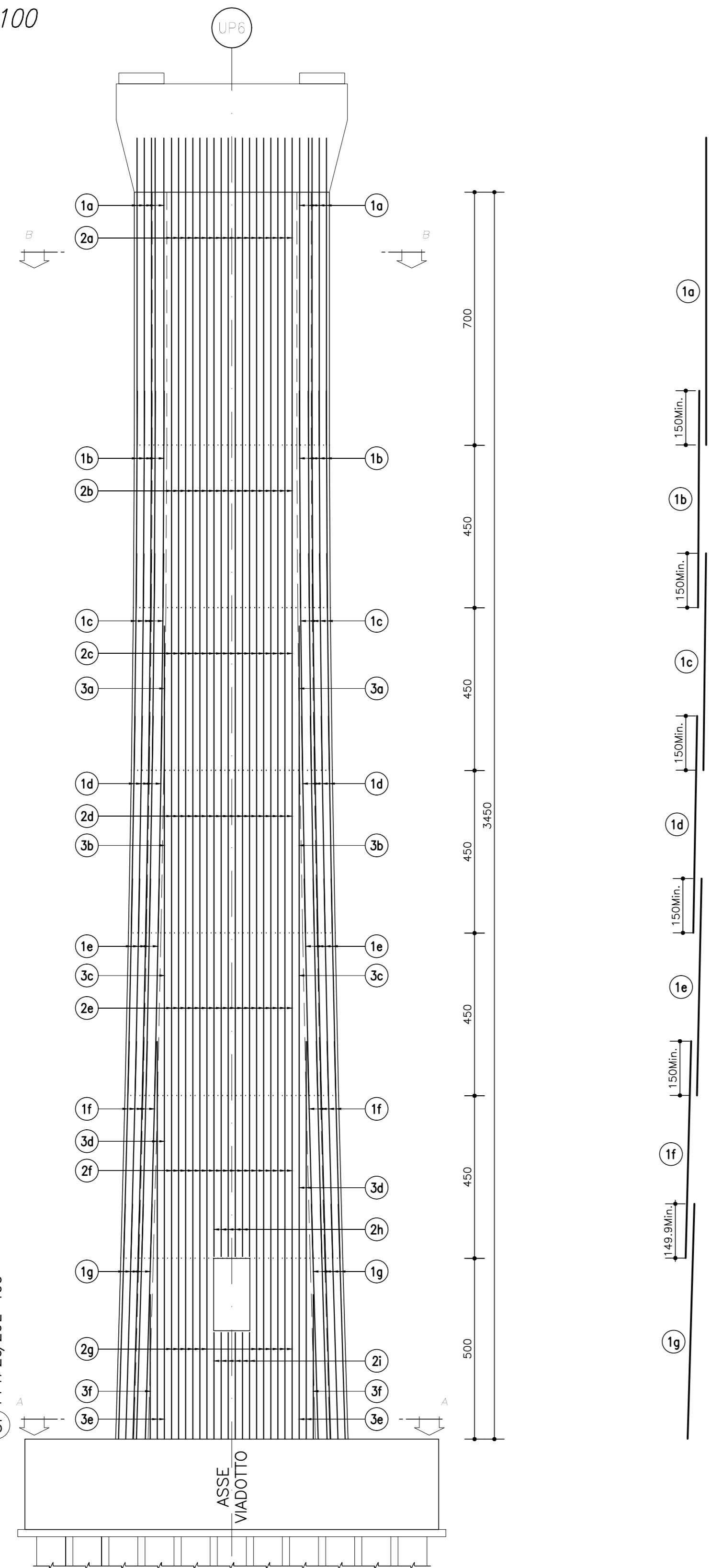
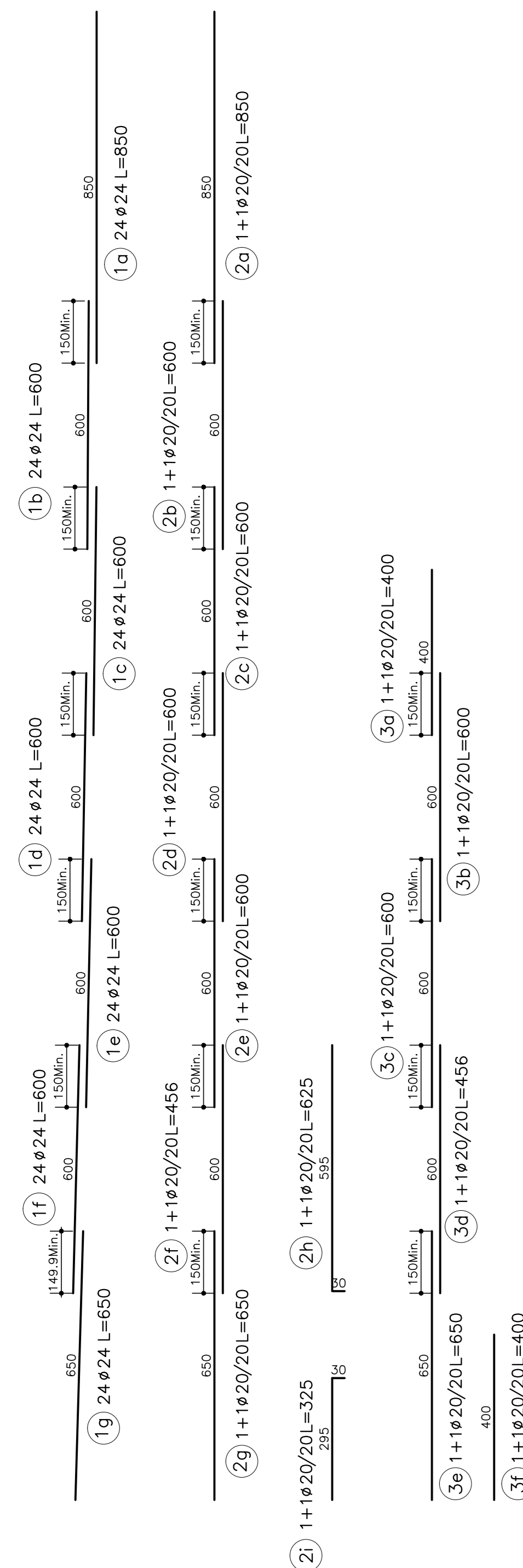
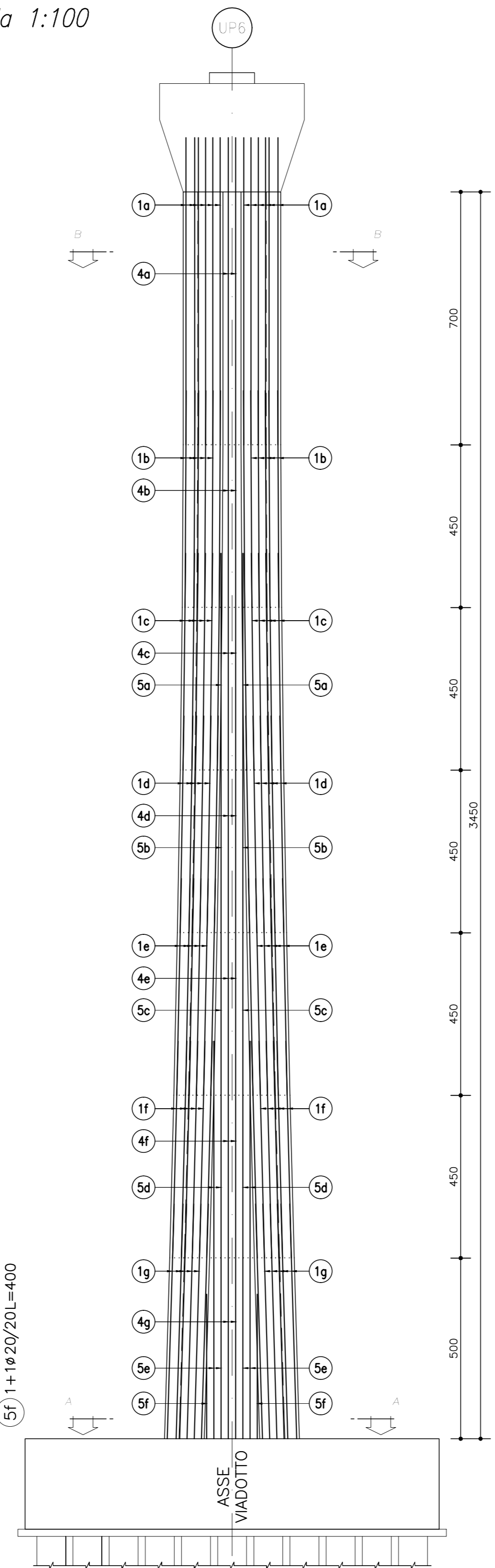
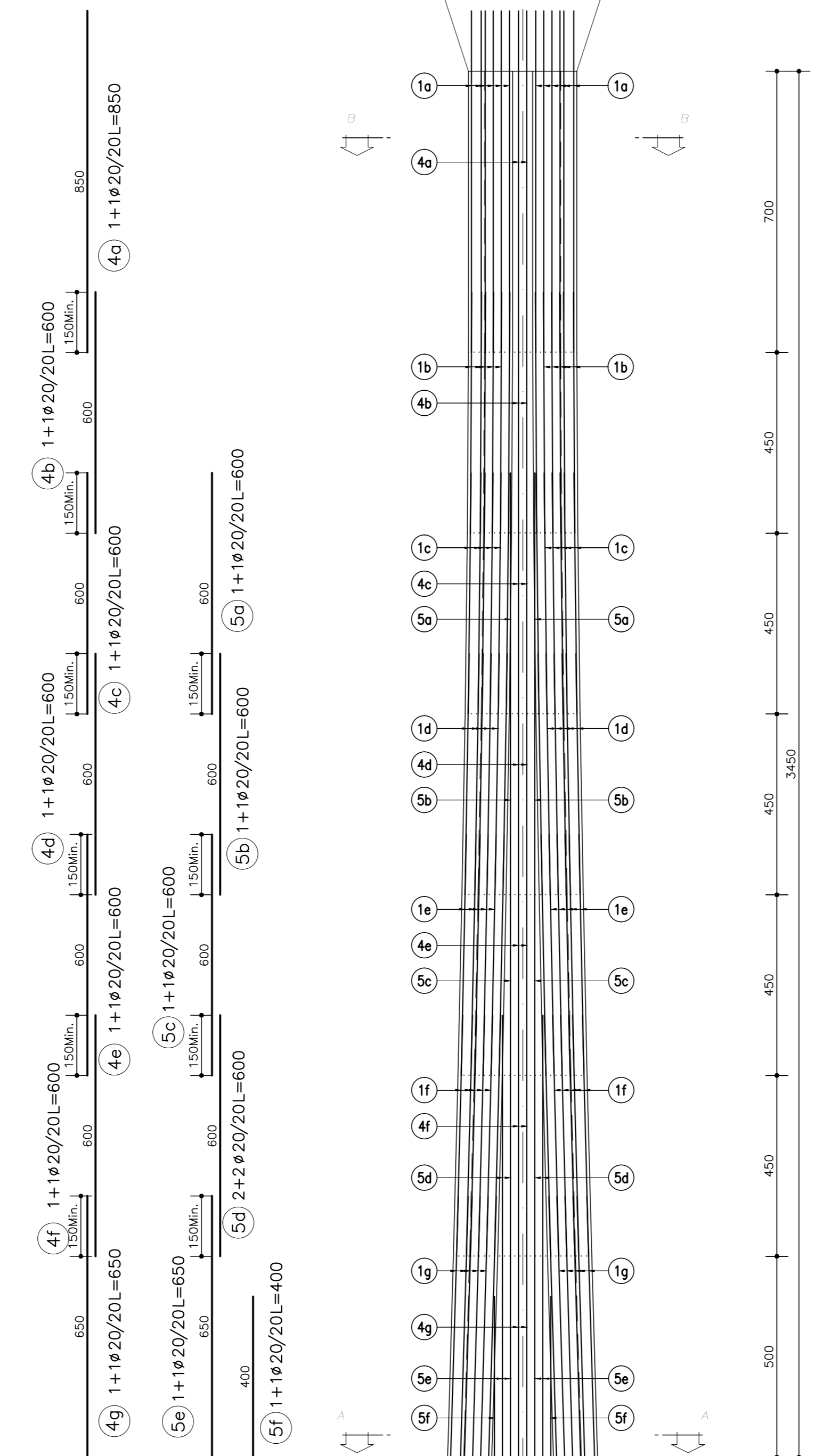


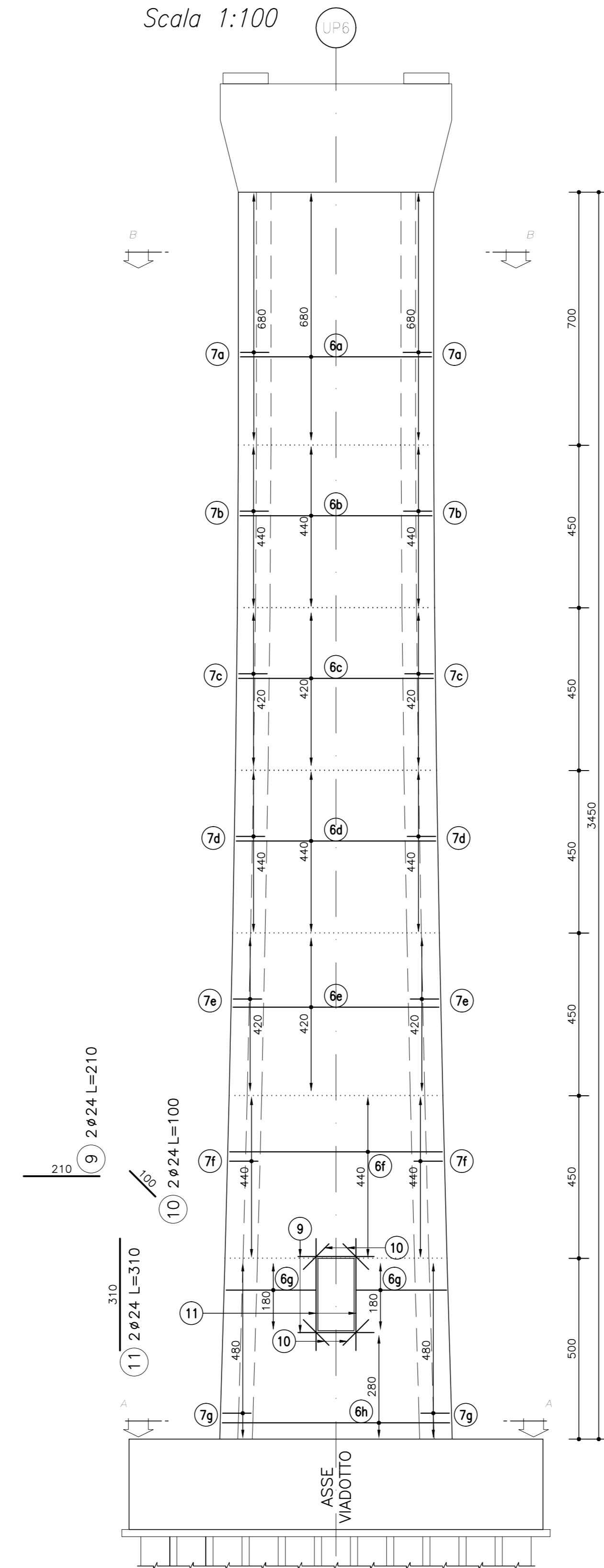
Armatura Verticale  
Scala 1:100



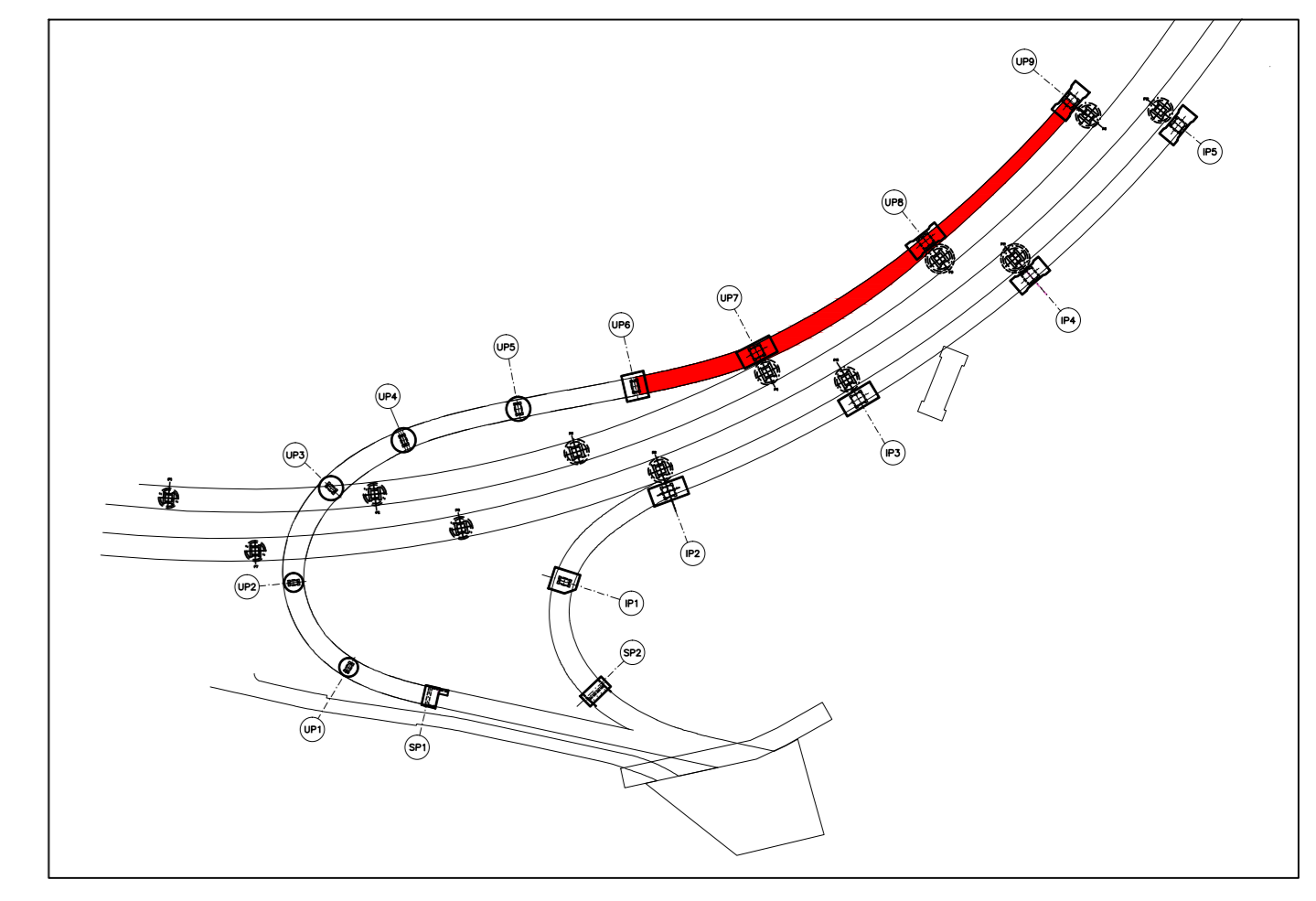
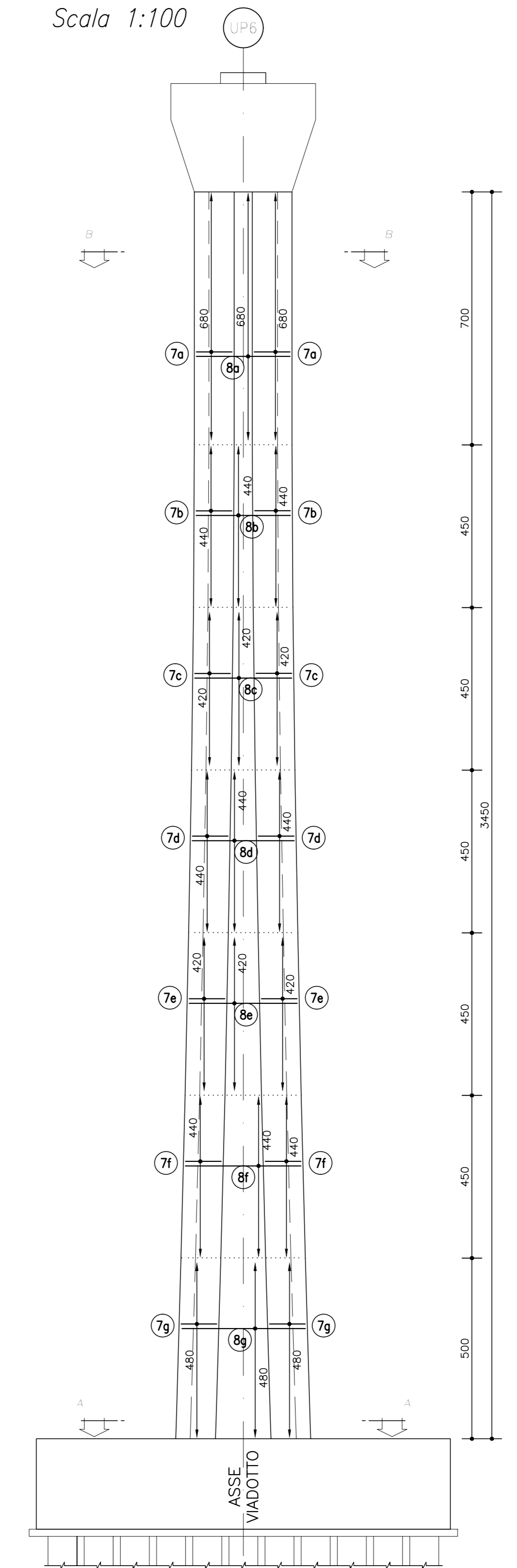
Armatura Verticale  
Scala 1:100



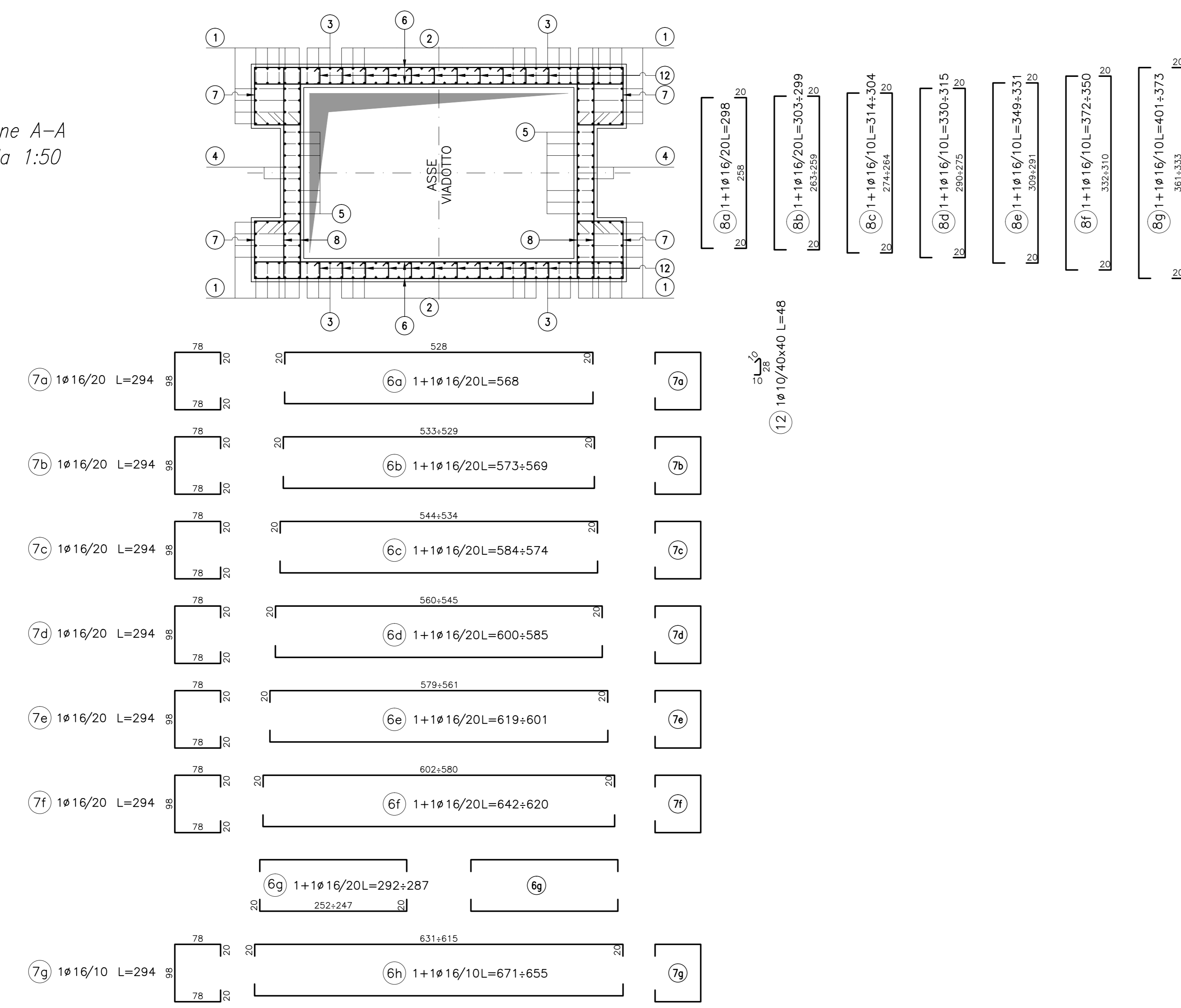
Armatura Orizzontale  
Scala 1:100



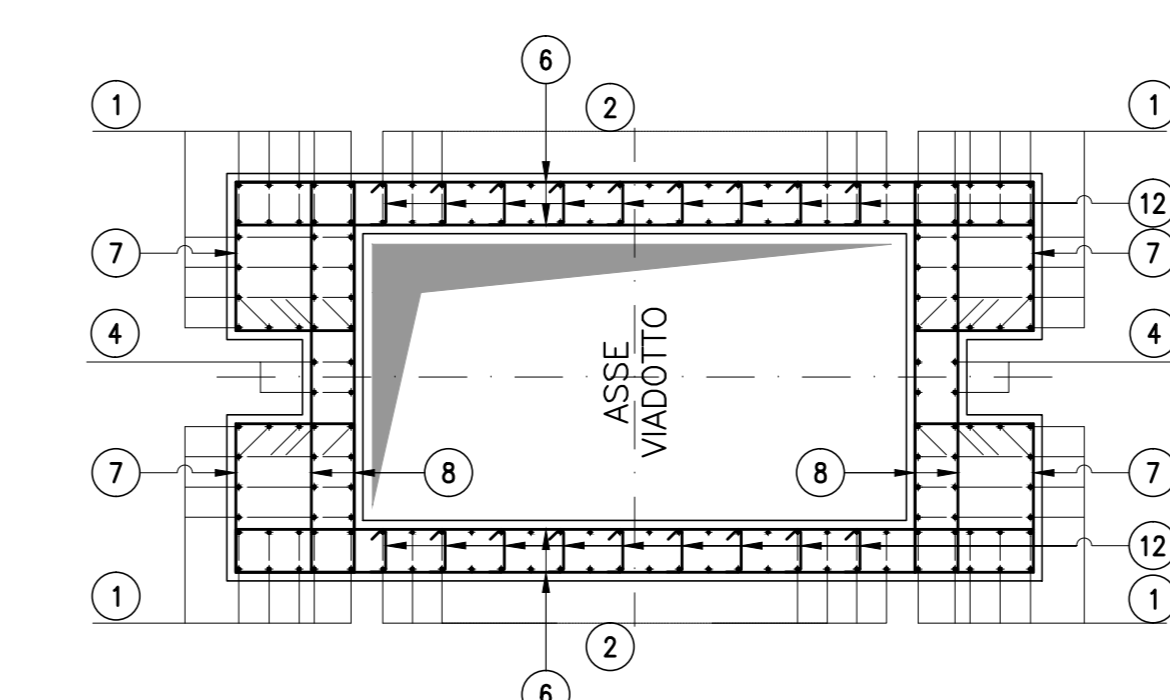
Armatura Orizzontale  
Scala 1:100



Sezione A-A  
Scala 1:50



Sezione B-B  
Scala 1:50



**TUNNEL EURALPIN LYON TURIN** **SITAF S.p.A.**

NUOVA LINEA TORINO LIONE - NOUVELLE LIGNE LYON TURIN  
PARTE COMUNE ITALO-FRANCESE - PARTIE COMMUNE FRANCO-ITALIENNE  
SEZIONE TRANSFRONTALIERA PARTE IN TERRITORIO ITALIANO  
SECTION TRANSFRONTALIERE PARTIE EN TERRITOIRE ITALIEN

LOTTO COSTRUTTIVO 1/LOT DE CONSTRUCTION 1  
CANTIERE OPERATIVO 04C/CANTIERE DE CONSTRUCTION 04C  
SVINCOLO DI CHIOMONTE IN FASE DI CANTIERE -  
ECHANGEUR DE CHIOMONTE DANS LA PHASE D'EXECUTION  
PROGETTO ESECUTIVO - ETUDES D'EXECUTION  
CUP C11J05000030001 - CIG 6823295927

**OPERE D'ARTE**  
**ALLARGAMENTO VIADOTTO CLAREA - SALITA - ELEVAZIONE PILA UP6 - ARMATURA**

Idoneità	Data	Descrizione	Autore	Completato da	Autore per Approvazione
G	30/04/2017	Prima emissione Progetto Esecutivo	C. BELTRAMI	L. BARBERIS (INGEGNERE ENCL)	F. DAMBIA (INGEGNERE ENCL)
A	30/09/2017	Revisione e sigillo committente TETL Risposta alle sue osservazioni TETL	C. BELTRAMI	L. BARBERIS (INGEGNERE ENCL)	F. DAMBIA (INGEGNERE ENCL)
B	29/06/2018	Modifica alla prima emissione Modificazioni dirette dal progettista	F. BASSO (INGEGNERE ENCL)	F. DALZOGNO (INGEGNERE ENCL)	L. BARBERIS (INGEGNERE ENCL)

**C 0 4 C C 1 6 1 6 6 N V 0 2 W 5** **E A R O C 0 6 1 3 B**

PROGETTO ESECUTIVO SPECIALISTICO  
INGEGNERIA SPECIALISTICA  
Ing. F. DALZOGNO  
N° 3585 S

PROGETTISTA DESIGNER  
Ing. ANO. GIANLUIGI GEMELLI  
N° 3784

LAVORAZI REALIZZATI  
CAPITAL PROJECTS ENTREPRENEUR

IL DIRETTORE DEI LAVORI DELLA MATERIA D'OPERA

SCALE / ECHELLE  
1:50 / 1:100

**TUNNEL EURALPIN LYON TURIN** **SITAF S.p.A.**