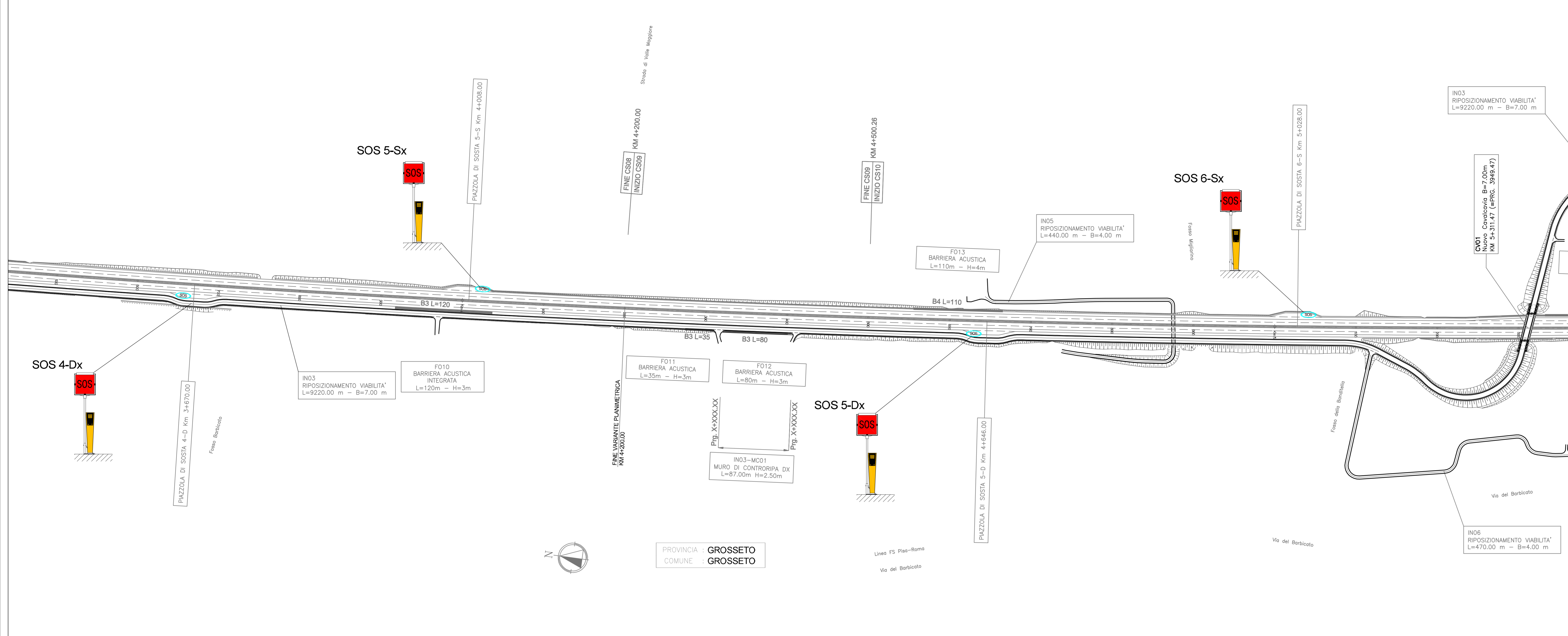


TAVOLA 3 – SCALA 1: 2000



QUADRO DI UNIONE

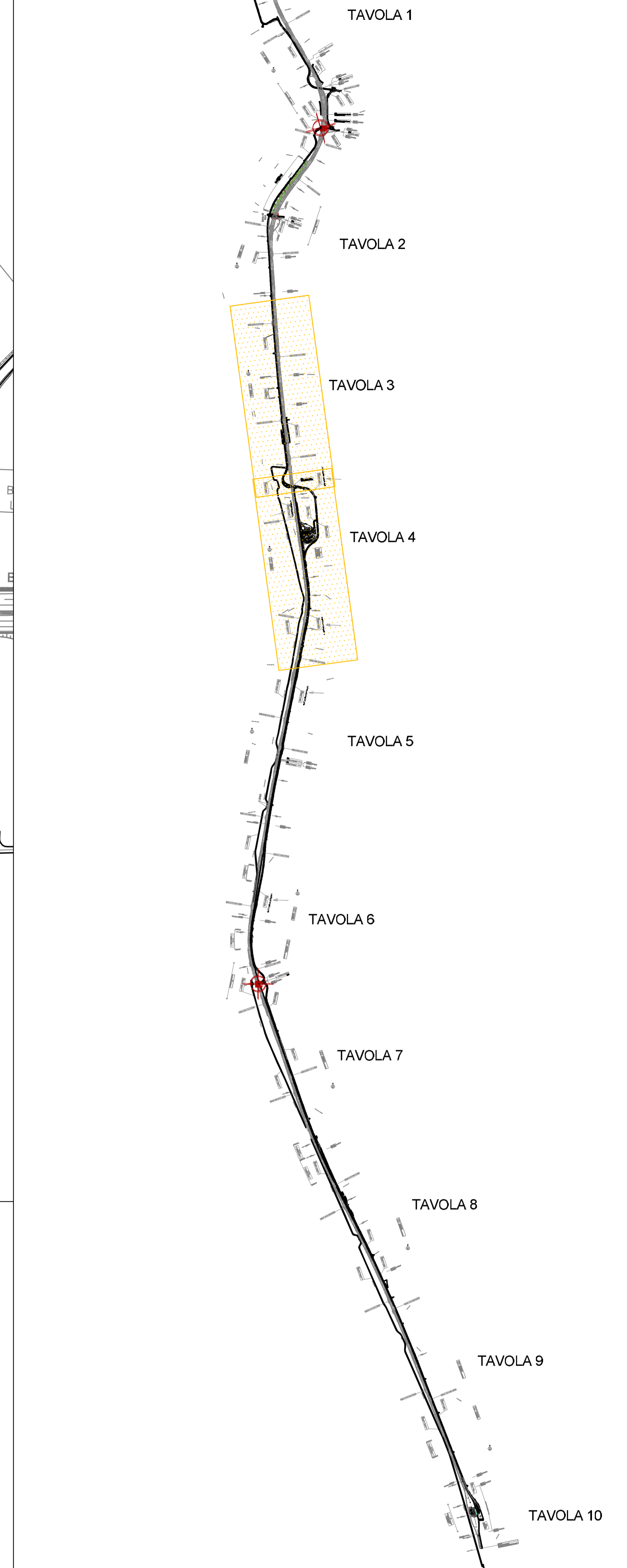
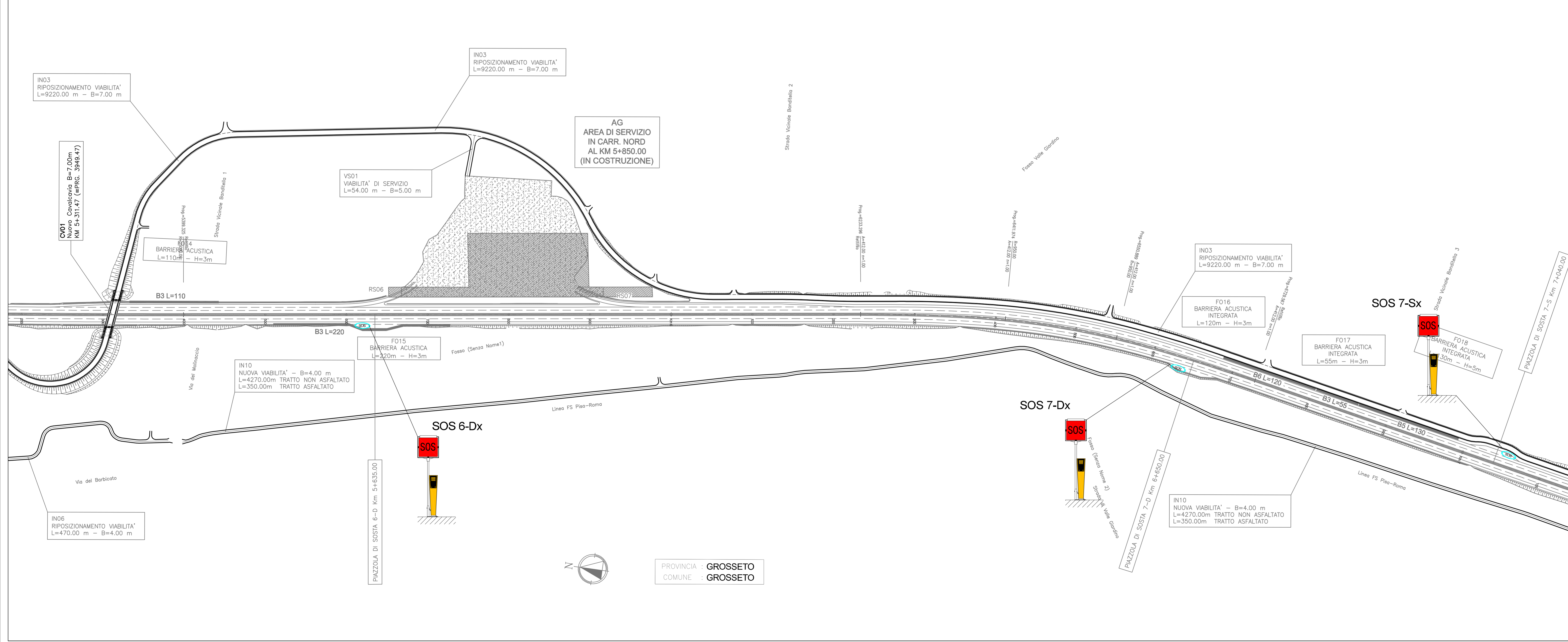


TAVOLA 4 – SCALA 1: 2000



SAT Società Autostrada Tirrenica p.a.
 GRUPPO AUTOSTRADALE PER L'ITALIA S.p.A.

AUTOSTRADA (A12) : ROSIGNANO – CIVITAVECCHIA
LOTTO 4
TRATTO: GROSSETO SUD – FONTEBLANDA
PROGETTO DEFINITIVO
 INFRASTRUTTURA STRATEGICA DI PREMINENTE INTERESSE NAZIONALE LE CUI PROCEDURE DI APPROVAZIONE SONO REGOLATE DALL' ART. 161 DEL D.LGS. 163/2006

AU – CORPO AUTOSTRADALE
IMPIANTI ELETTROMECCANICI
PLANIMETRIA DI INQUADRAMENTO
IMPIANTI DI PIATTAFORMA
TAVOLA 3 – TAVOLA 4

IL RESPONSABILE PROGETTAZIONE SPECIALISTICA Ing. Luigi Schiavetto Ord. Ingg. Pavia N. 1272 RESPONSABILE UFFICIO MAP		IL RESPONSABILE INTERAZIONE PRESSIONE SPECIALISTICA Ing. Massimo Neri Ord. Ingg. Milano N. 2015 COORDINATORE GENERALE UPS		IL DIRETTORE TECNICO Ing. Maurizio Tormali Ord. Ingg. Milano N. 16482 RESPONSABILE DIREZIONE SVILUPPO INFRASTRUTTURE	
DIRETTORE ELABORATO Ing. Luigi Schiavetto	DIRETTORE COMPRESO Ing. Luigi Schiavetto	IN CARICHI Ing. Luigi Schiavetto	IN CARICHI Ing. Luigi Schiavetto	DATA FEBBRAIO 2011	REVISIONE N. 1
CODICE PROGETTO 12121401		CODICE OPERAZIONE MP011		SOUS	
COORDINATORE GENERALE Ing. Luigi Schiavetto		COORDINATORE GENERALE Ing. Luigi Schiavetto		COORDINATORE GENERALE Ing. Luigi Schiavetto	
RESPONSABILE DI COMANDA Ing. Gianfrancesco Braccioni Ord. Ingg. Roma N. 18710		VISTO DEL COMMITTENTE SAT		VISTO DEL CONCESSIONARIO SAT	