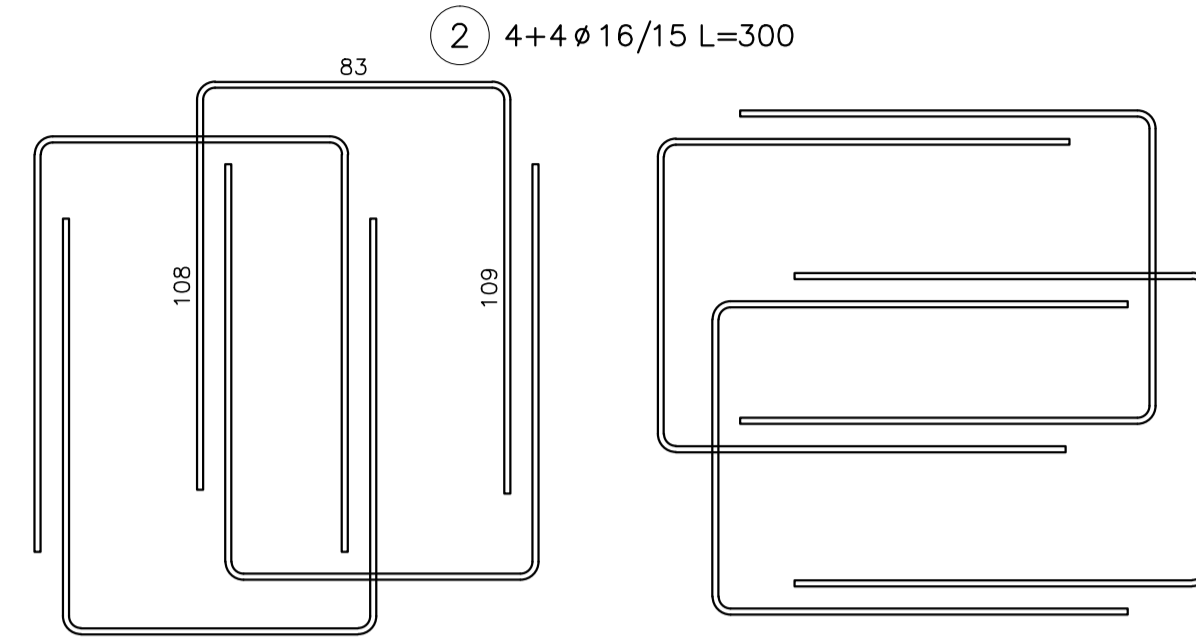
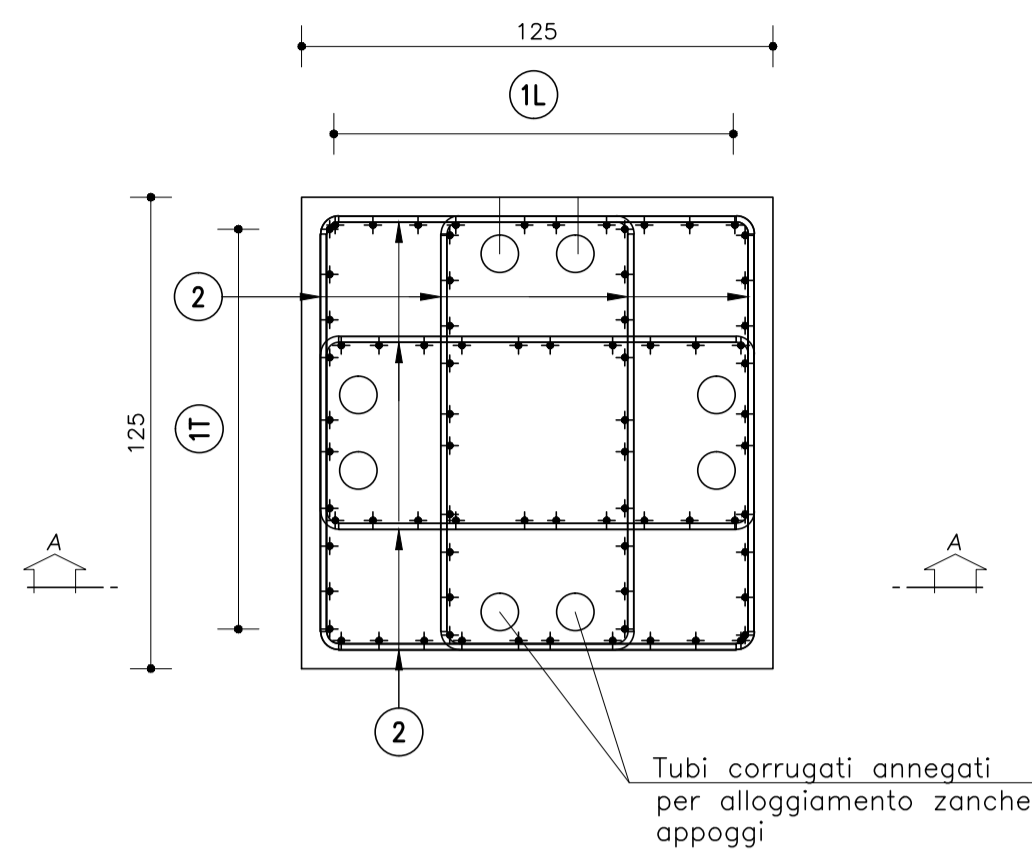
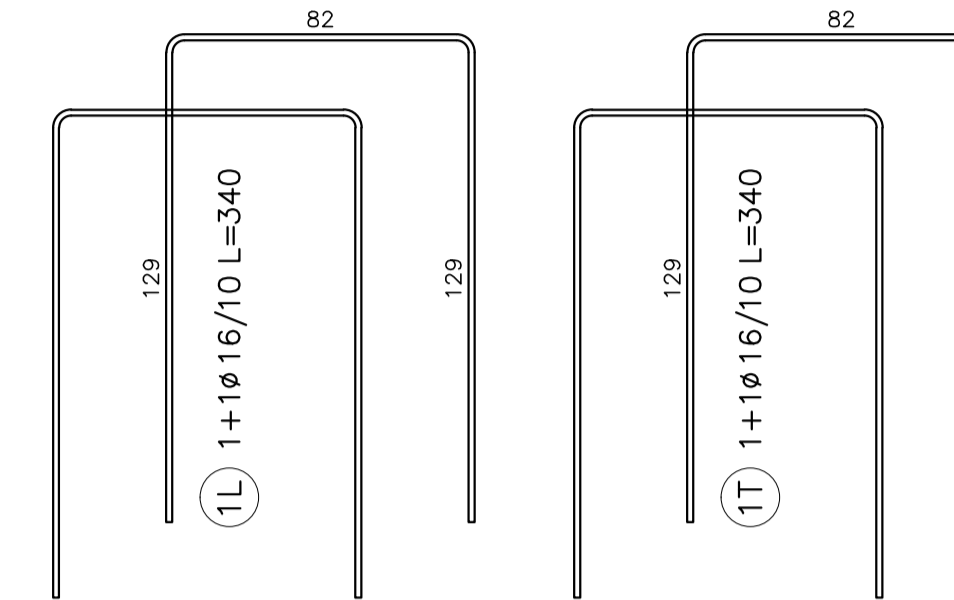
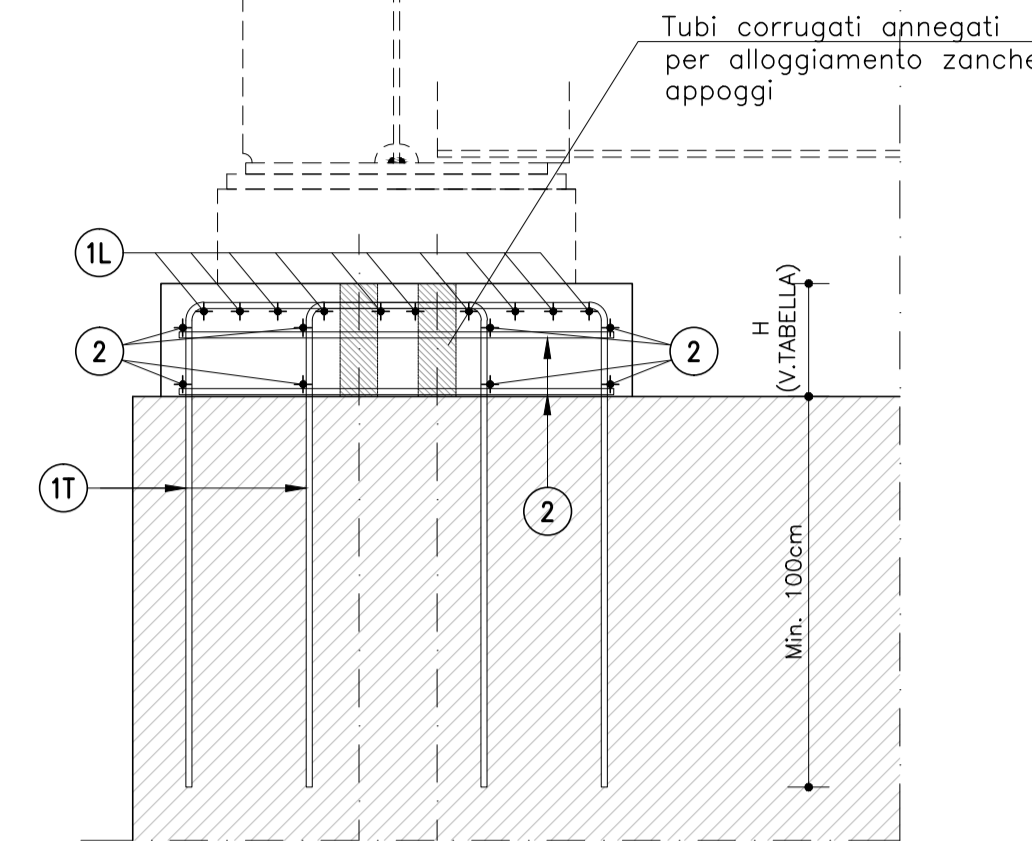


PILA UP6

Vista dall'alto
Scala 1:20



Sezione A-A
Scala 1:20



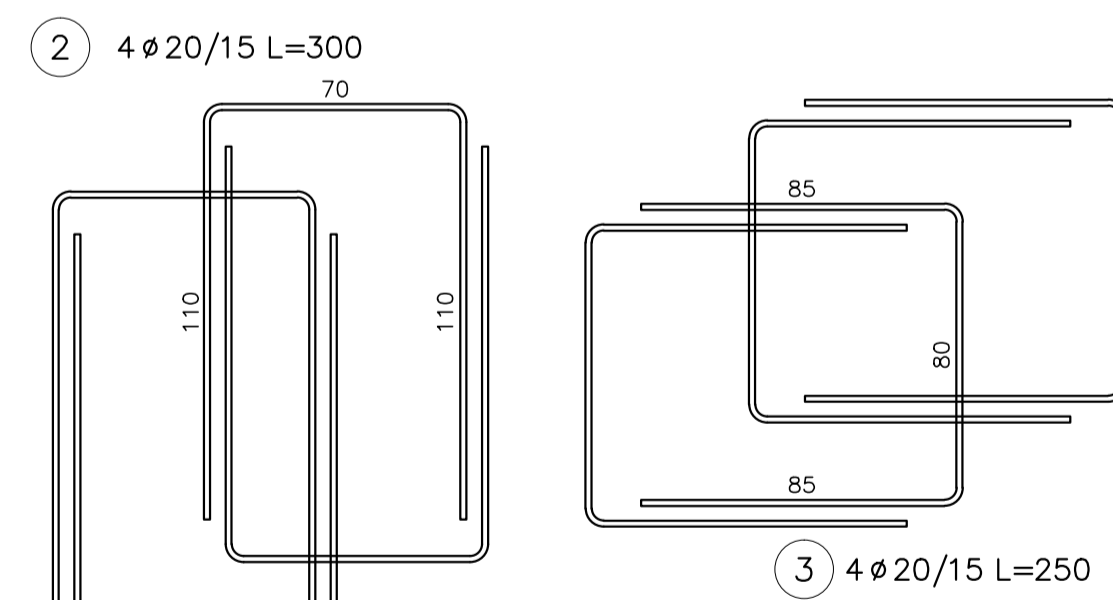
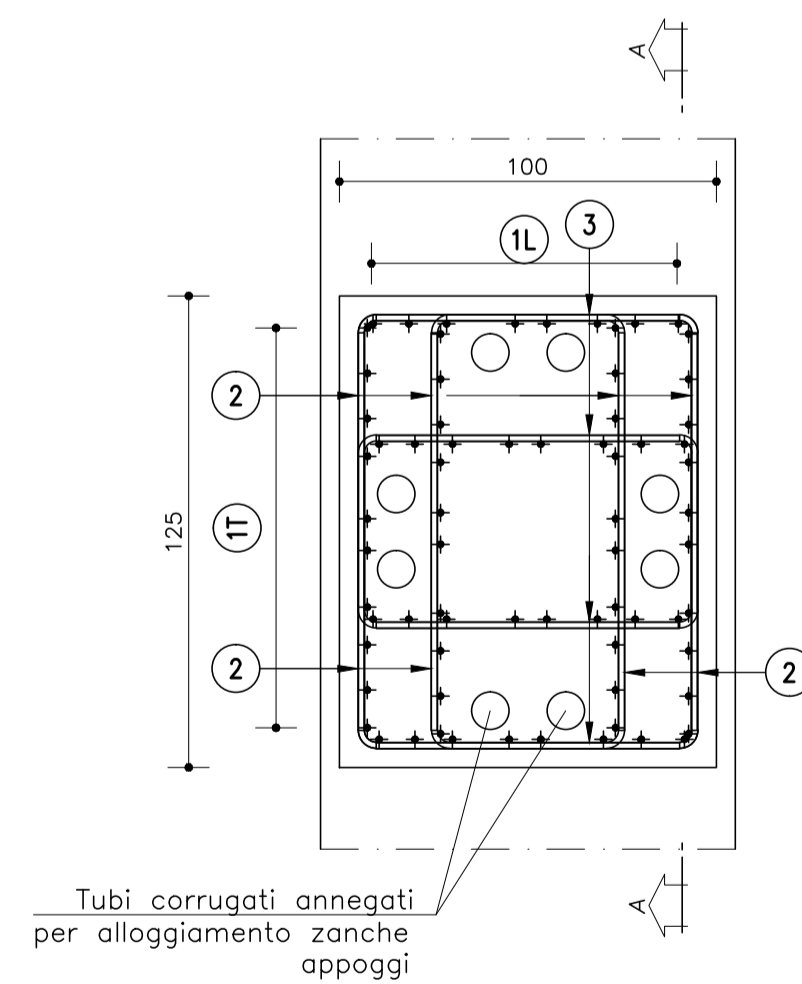
NOTA:
Per ulteriori informazioni sul tracciamento piano-altimetrico delle sovrastrutture (baggioli, carpenteria metallica e solette) ed in particolare per gli elementi non dettagliati negli elaborati 2D, riferirsi al modello 3D BIM che rappresenta una possibile soluzione costruttiva.

OPERA [-]	All. [-]	H [m]
Allargamento salita	UP6	0,32
Allargamento salita	UP7	0,28
Allargamento salita	UP8	0,28
Allargamento salita	UP9	0,32

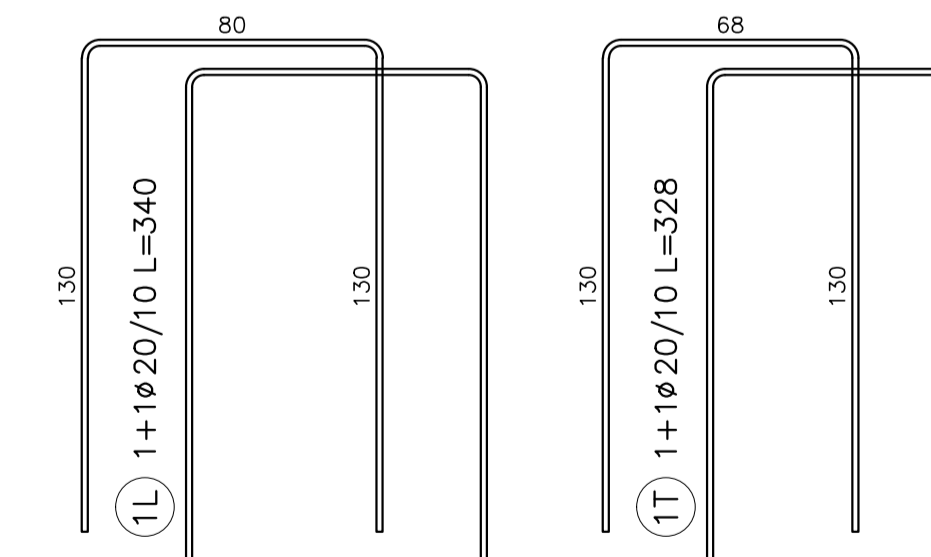
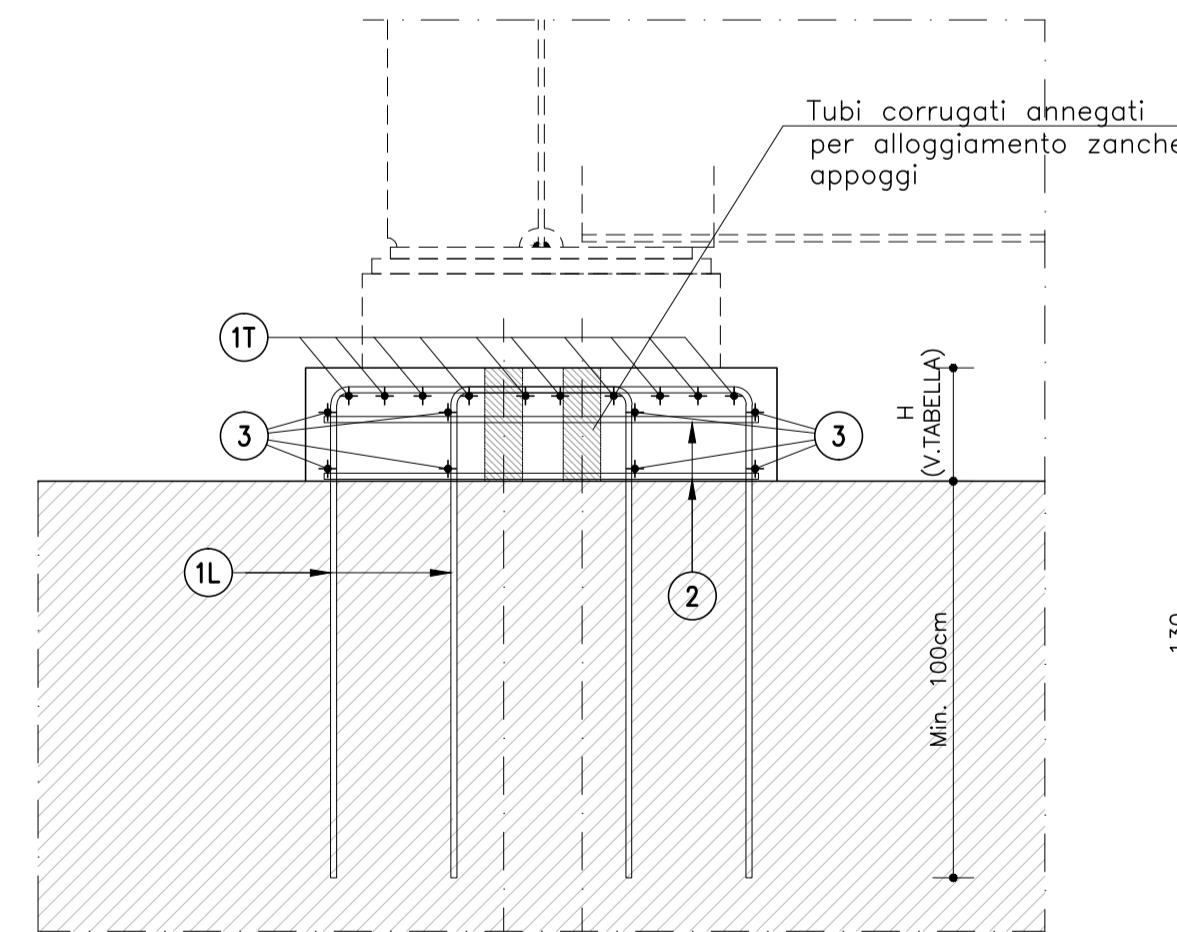
NOTA
Verificare le dimensioni di baggioni e i dettagli di armatura in funzione degli effettivi dispositivi di appoggio/isolamento forniti e della tolleranza esecutiva.

PILA UP7-UP8-UP9

Vista dall'alto
Scala 1:20



Sezione A-A
Scala 1:20



NUOVA LINEA TORINO LIONE - NOUVELLE LIGNE LYON TURIN
PARTE COMUNE ITALO-FRANCESE - PARTIE COMMUNE FRANCO-ITALIENNE
SEZIONE TRANSFRONTALIERA PARTE IN TERRITORIO ITALIANO
SECTION TRANSFRONTALIERE PARTIE EN TERRITOIRE ITALIEN
LOTTO COSTRUTTIVO 1/LOT DE CONSTRUCTION 1
CANTIERE OPERATIVO 04C/CHANTIER DE CONSTRUCTION 04C
SVINCOLO DI CHIOMONTE IN FASE DI CANTIERE -
ECHANGEUR DE CHIOMONTE DANS LA PHASE DE CHANTIER
PROGETTO ESECUTIVO - ETUDES D'EXECUTION
CUP C11J05000030001 - CIG 6823295927

OPERE D'ARTE
OPERE D'ARTE MAGGIORI
ALLARGAMENTO VIADOTTO CLAREA - SALITA - BAGGIOLI - ARMATURE

Indice	Data / Data	Modificazioni / Modifiche	Elaborati per / Conoscito da	Verificati per / Controllati da	Autorizzati per / Autorizzato da
0	30/04/2017	Prima emissione Première diffusion	C.BELTRAMI (-)	L.BARBERIS (MUSINET ENG.)	F.D'AMBRA (MUSINET ENG.)
A	30/09/2017	Revisione a seguito commenti TELT Révision suite aux commentaires TELT	C.BELTRAMI (-)	L.BARBERIS (MUSINET ENG.)	F.D'AMBRA (MUSINET ENG.)
B	28/06/2018	Modifica titolo progetto Modifications titre du projet	P.LESCE (MUSINET ENG.)	P.D'ALDISIO (MUSINET ENG.)	L.BARBERIS (MUSINET ENG.)

C	0	C	C	1	6	1	6	6	N	V	0	2	W	5
E	A	R	O	C	0	6	2	1	B					

INTEGRAZIONE PRESTAZIONI SPECIALISTICHE/ INTEGRATION SPECIALISEE Dott. Ing. PIERRE D'ALDISIO Abito di Torino N° 9193 S	SCALA / ÉCHELLE 1:20
--	-------------------------

IL PROGETTISTA DESIGNER Dott. Arch. CORRADO GIOVANNETTI Abito di Torino N° 2736	L'APPALTATORE/ ENTREPRENEUR	IL DIRETTORE DEI LAVORI LA MAÎTRE D'ŒUVRE
--	-----------------------------	---

