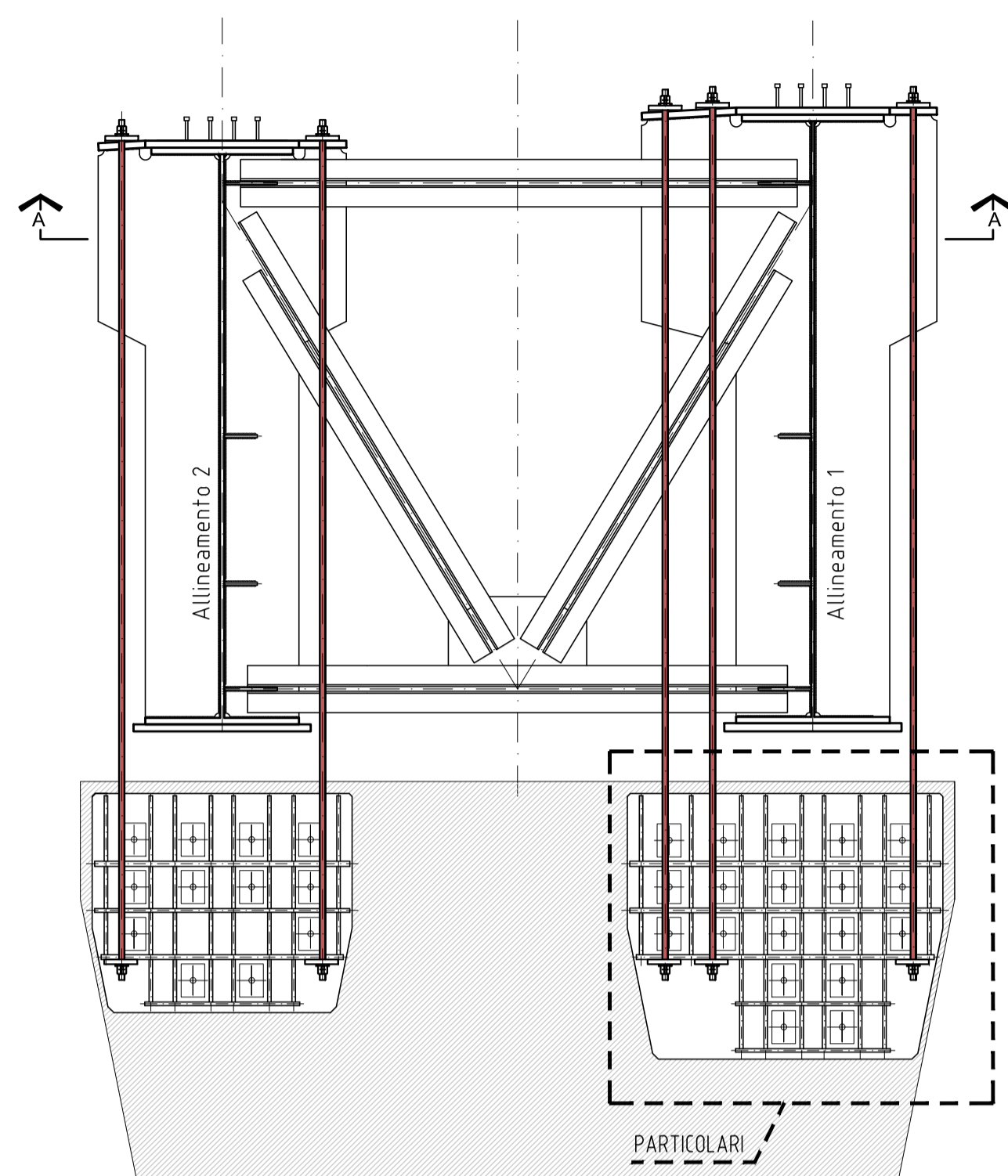
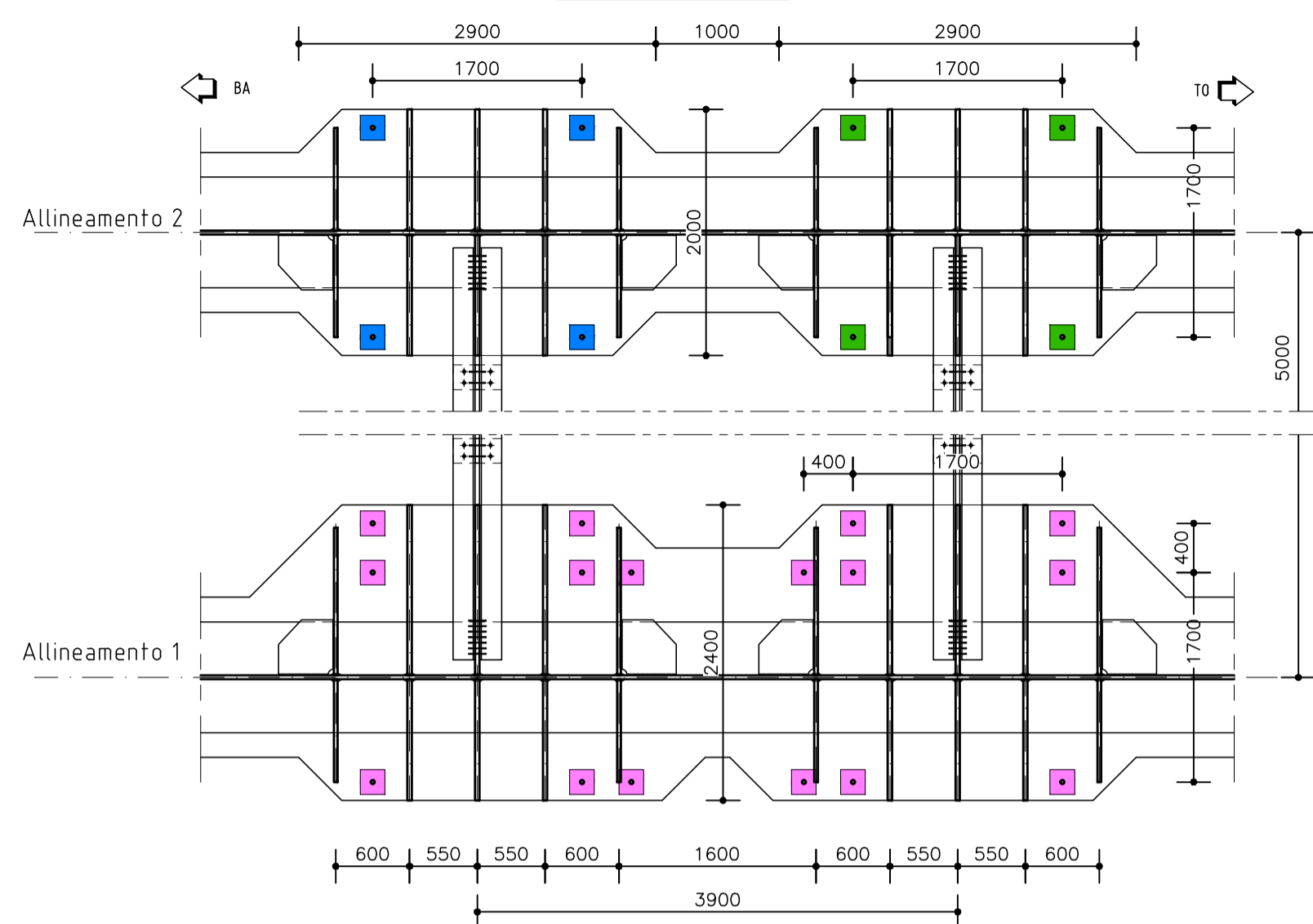


SEZIONE TRASVERSALE (scala 1:50)

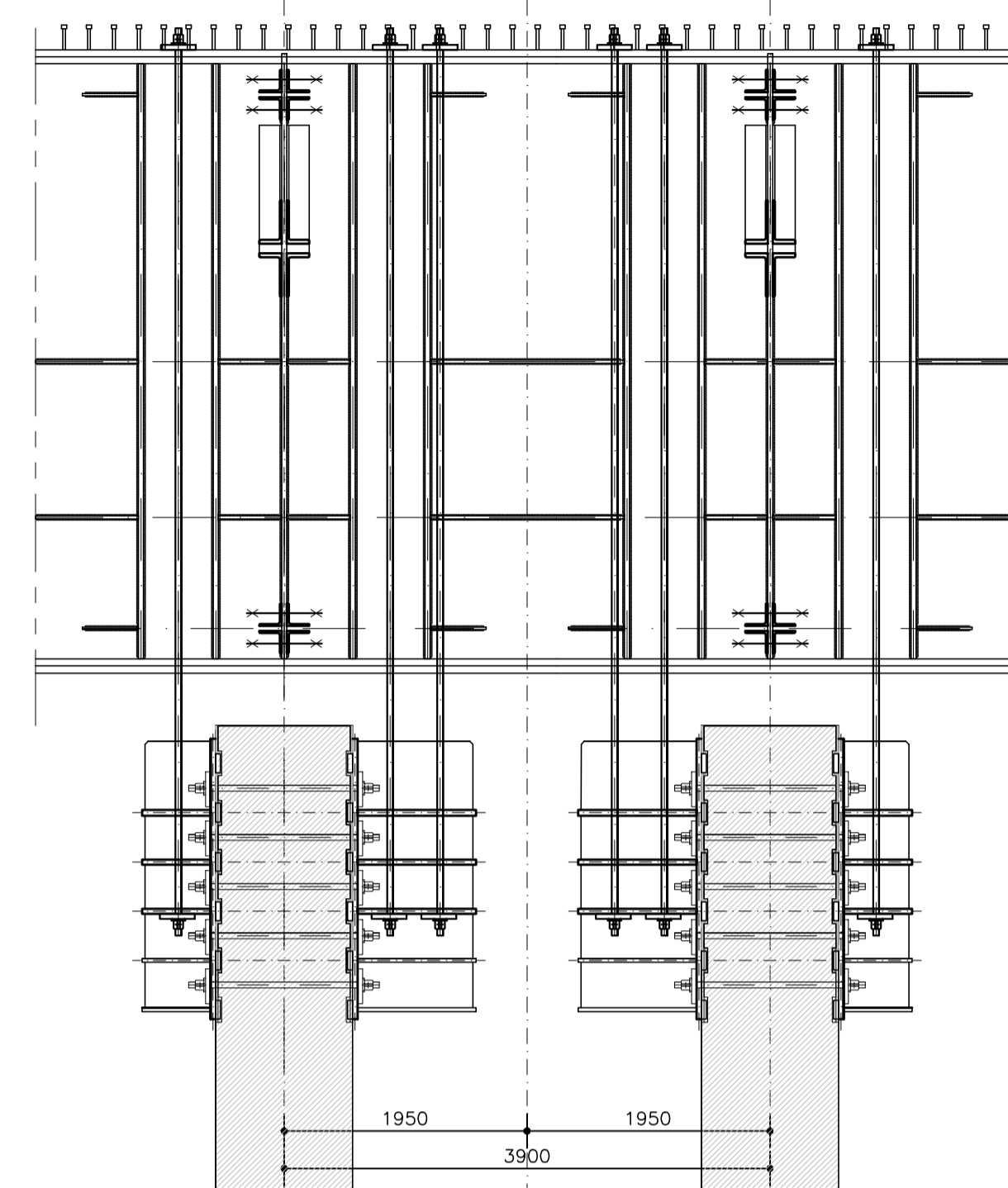


SEZIONE A-A SU PILA UP7 (scala 1:50)



- Barre Dywidag Ø40 - TIPO Y1050**
 $F_{pk} = 1.320$ kN carico caratteristica di rottura
 $F_{yk} = 1.190$ kN carico caratteristica di snervamento
 Barre tesate a $0,7F_{yk}$
- Barre Dywidag Ø47 - TIPO Y1050**
 $F_{pk} = 1.820$ kN carico caratteristica di rottura
 $F_{yk} = 1.650$ kN carico caratteristica di snervamento
 Barre tesate a $0,7F_{yk}$
- Barre Dywidag Ø26,5 - TIPO Y1050**
 $F_{pk} = 580$ kN carico caratteristica di rottura
 $F_{yk} = 525$ kN carico caratteristica di snervamento
 Barre tesate a $0,7F_{yk}$

SEZIONE LONGITUDINALE (scala 1:50)



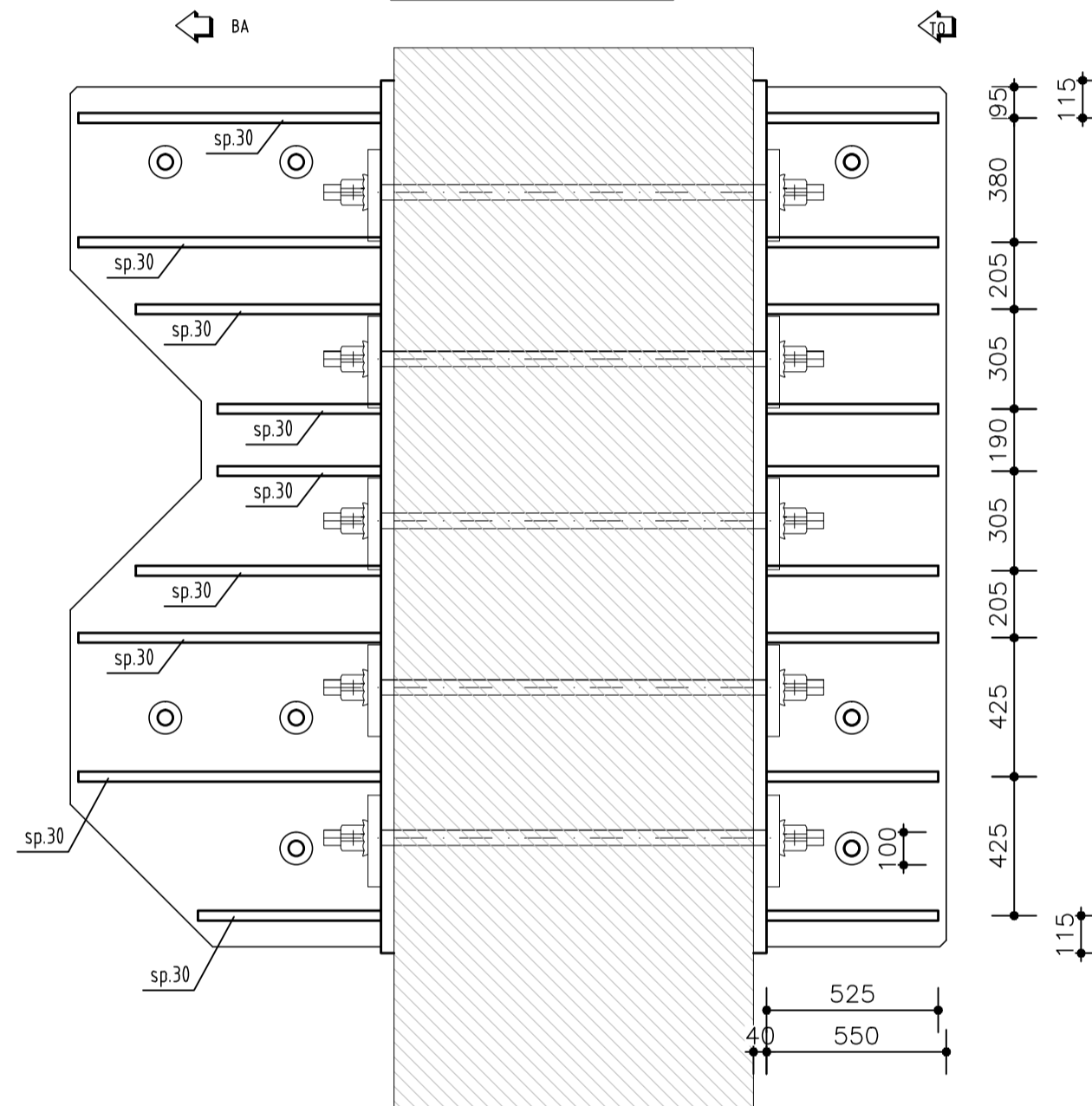
NOTA SUPERFICI DI INTERFACCIA ACCIAIO-CLS:

- Tutte le superfici di interfaccia tra calcestruzzo ed elementi in acciaio andranno irruvidite mediante appositi inserti applicati in fase di getto ai casseri (tipo pannelli nervometal o equivalenti) oppure irruvidite a getto avvenuto mediante operazioni meccaniche e/o idroscarifica.
- La sigillatura e l'allettamento di tutti gli elementi in acciaio sarà eseguita con malta speciale ad alta resistenza, colabile e a ritiro compensato.

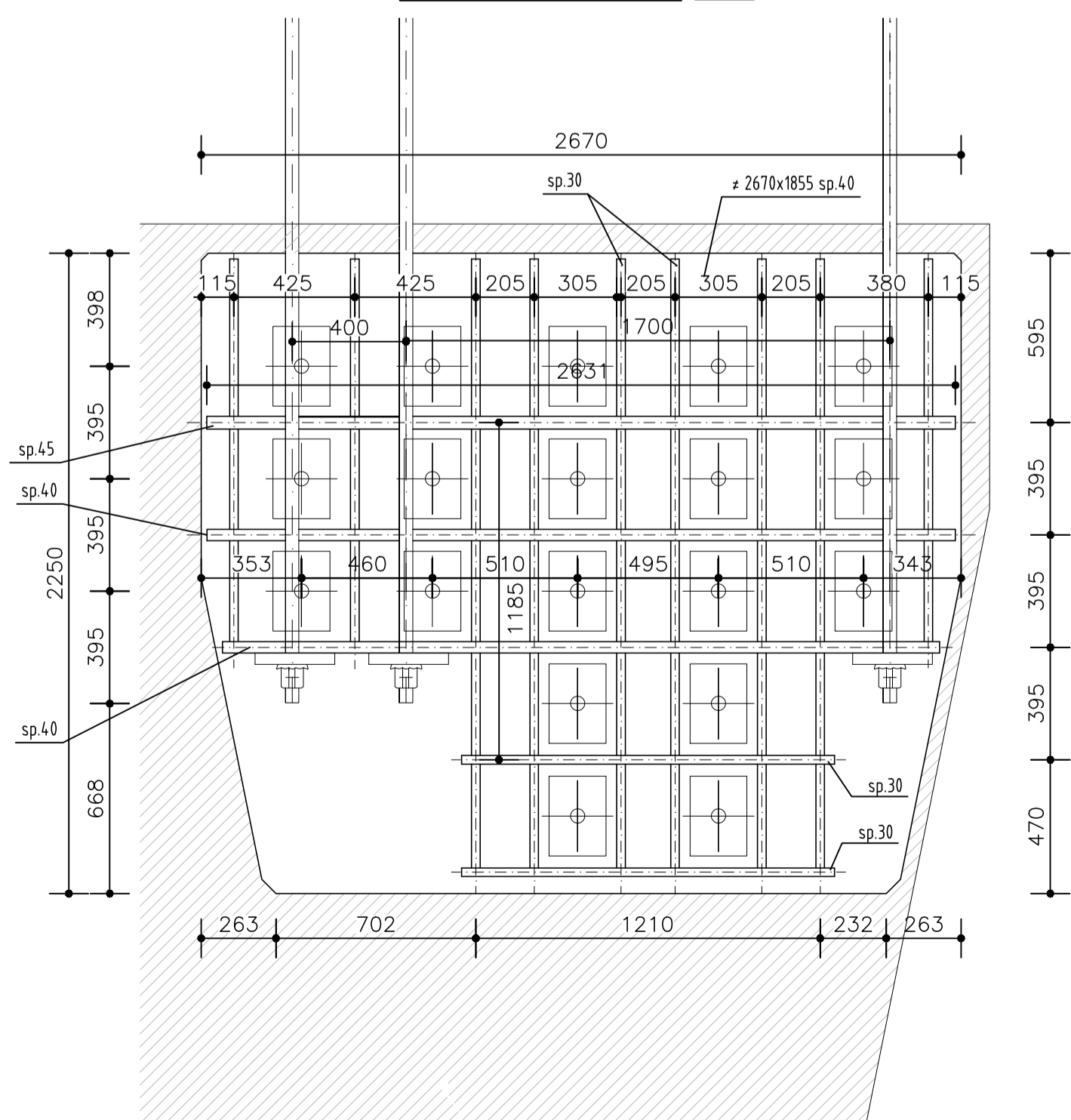
NOTE:

- Per ulteriori specifiche sui materiali, vedere elaborato "TABELLA MATERIALI"

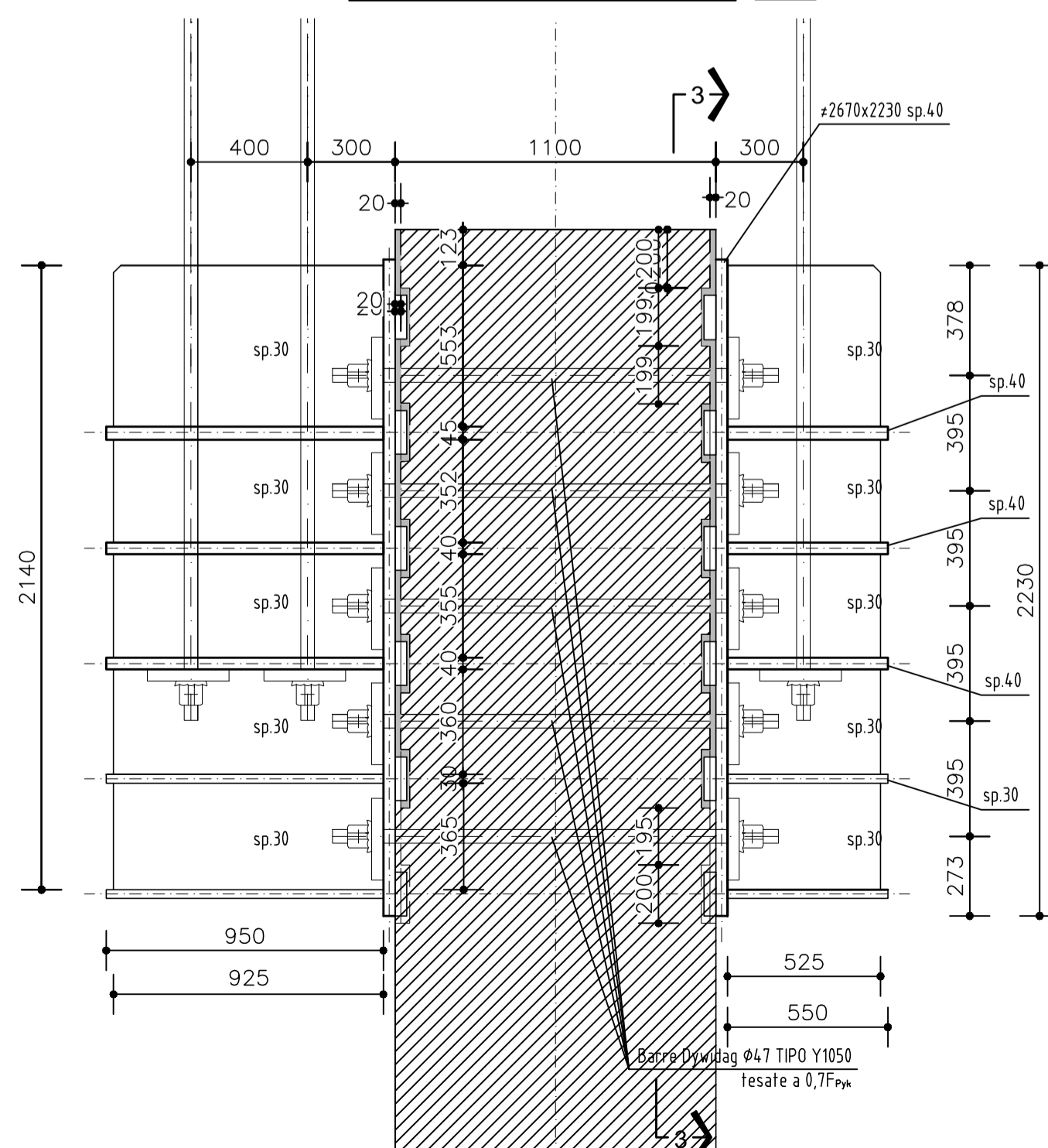
ANCORAGGIO BARRE - PIANTA (scala 1:20)



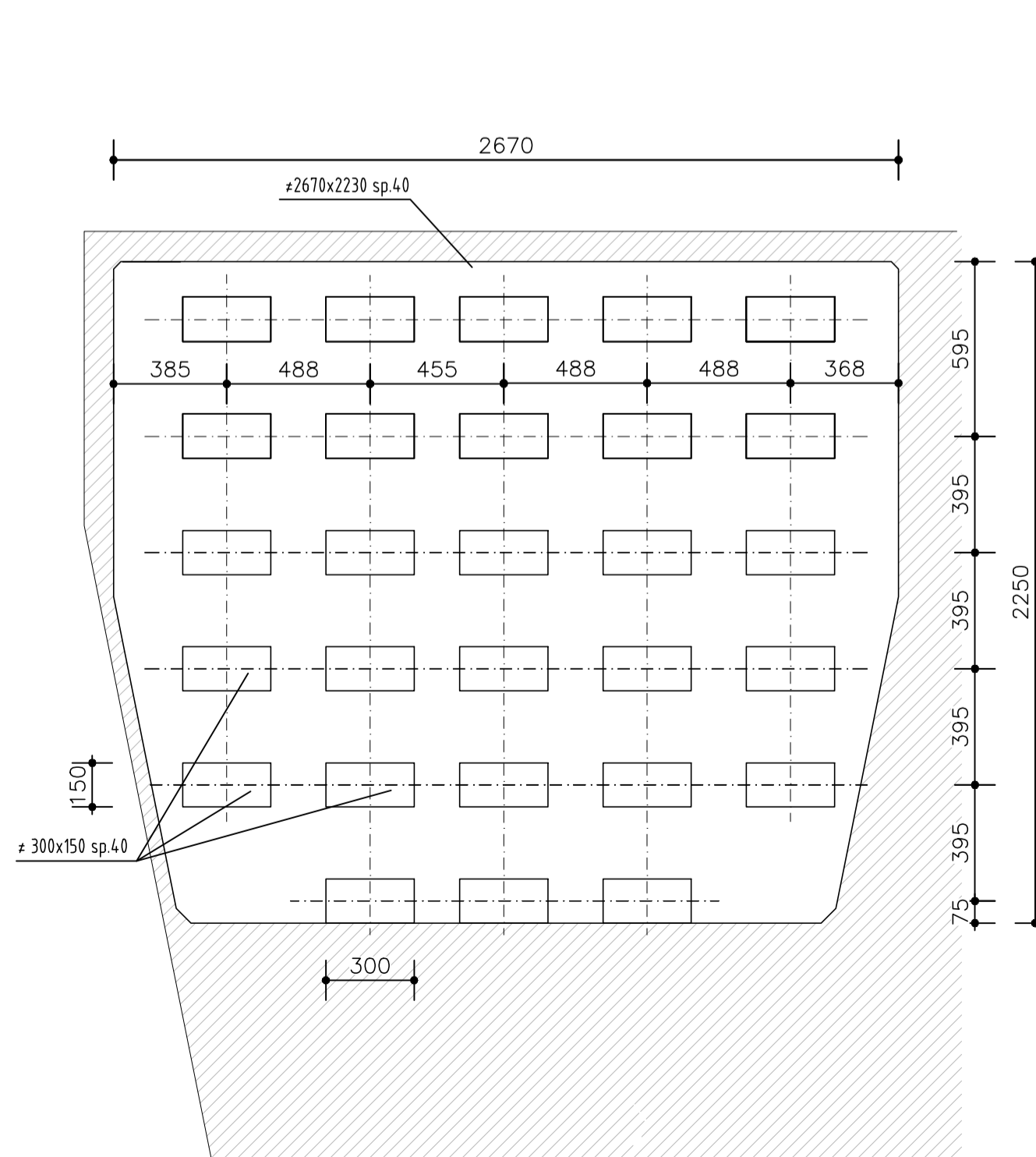
ANCORAGGIO BARRE - PROSPETTO (scala 1:20)



ANCORAGGIO BARRE - SEZIONE TRASVERSALE (scala 1:20)



SEZIONE 3-3 (scala 1:20)



NUOVA LINEA TORINO LIONE - NOUVELLE LIGNE LYON TURIN
PARTE COMUNE ITALO-FRANCESE - PARTIE COMMUNE FRANCO-ITALIENNE
SEZIONE TRANSFRONTALIERA PARTE IN TERRITOIO ITALIANO
SECTION TRANSFRONTALIERE PARTIE EN TERRITOIRE ITALIEN

LOTTO COSTRUTTIVO 1/LOT DE CONSTRUCTION 1
CANTIERE OPERATIVO 04C/CHANTIER DE CONSTRUCTION 04C
SVINCOLO DI CHIOMONTE IN FASE DI CANTIERE -
ECHANGEUR DE CHIOMONTE DANS LA PHASE DE CHANTIER
PROGETTO ESECUTIVO - ETUDES D'EXECUTION
CUP C11J05000030001 - CIG 6823295927

OPERE D'ARTE
OPERE D'ARTE MAGGIORI - ALLARGAMENTO VIADOTTO CLAREA - SALITA
BARRE ANTISOLLEVAMENTO E PREDISPOSIZIONI - DETTAGLI PILA UP7

Indice	Data / Data	Modificazioni / Modifs	Elaborato da / Elaboré par	Verificato / Contrôlé da	Autorizzato / Autorisé da
0	30/04/2017	Prima emissione Première diffusion	C.BELTRAMI (-)	L.BARBERIS (MUSINET ENG.)	F.D'AMBRA (MUSINET ENG.)
A	30/09/2017	Revisione a seguito commenti TELT Révision suite aux commentaires TELT	C.BELTRAMI (-)	L.BARBERIS (MUSINET ENG.)	F.D'AMBRA (MUSINET ENG.)
B	02/03/2018	Approfondimento progettuale	P.LESCHE (MUSINET ENG.)	L.BARBERIS (MUSINET ENG.)	P.D'ALOSIO (MUSINET ENG.)
C	29/06/2018	Modifica titolo progetto Modifications titre du projet	P.LESCHE (MUSINET ENG.)	P.D'ALOSIO (MUSINET ENG.)	L.BARBERIS (MUSINET ENG.)

C	0	4	C	C	1	6	1	6	6	N	V	0	2	W	5
0	1	0	0	0	0	0	0	0	0	0	0	0	0	0	0

INTEGRAZIONE PRESTAZIONI SPECIALISTE /
INTEGRATION SPECIALISEE

MUSINET
 Dott. Ing. PIERRE D'ALOSIO
 Abito di Torino
 N° 9163/S

IL PROGETTISTA DESIGNER
MUSINET
 Dott. Arch. CORINNE GIOVANNETTI
 Abito di Torino
 N° 2736

L'APPALTATORE / ENTREPRENEUR

IL DIRETTORE DEI LAVORI / MAÎTRE D'OUVRE

