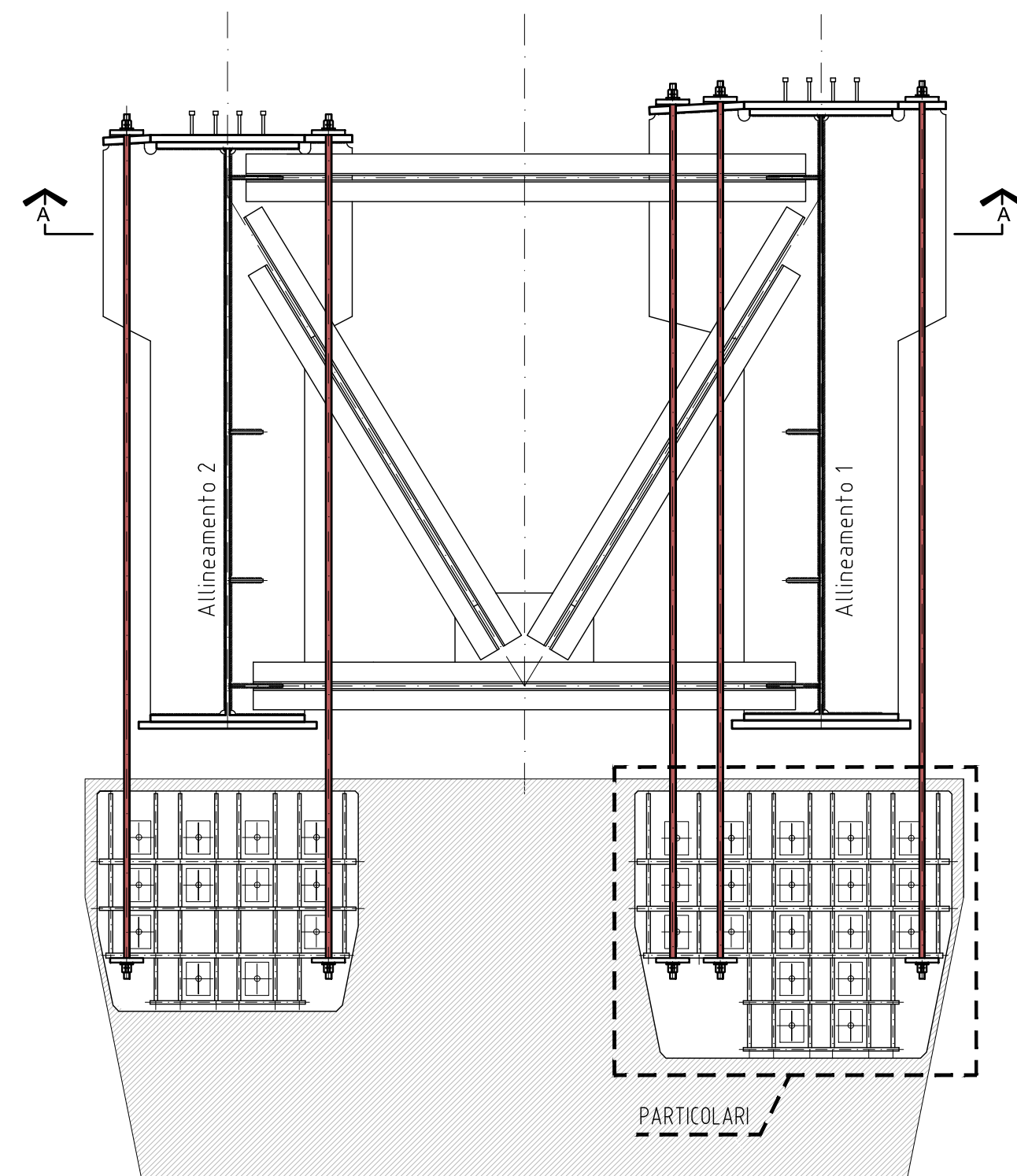
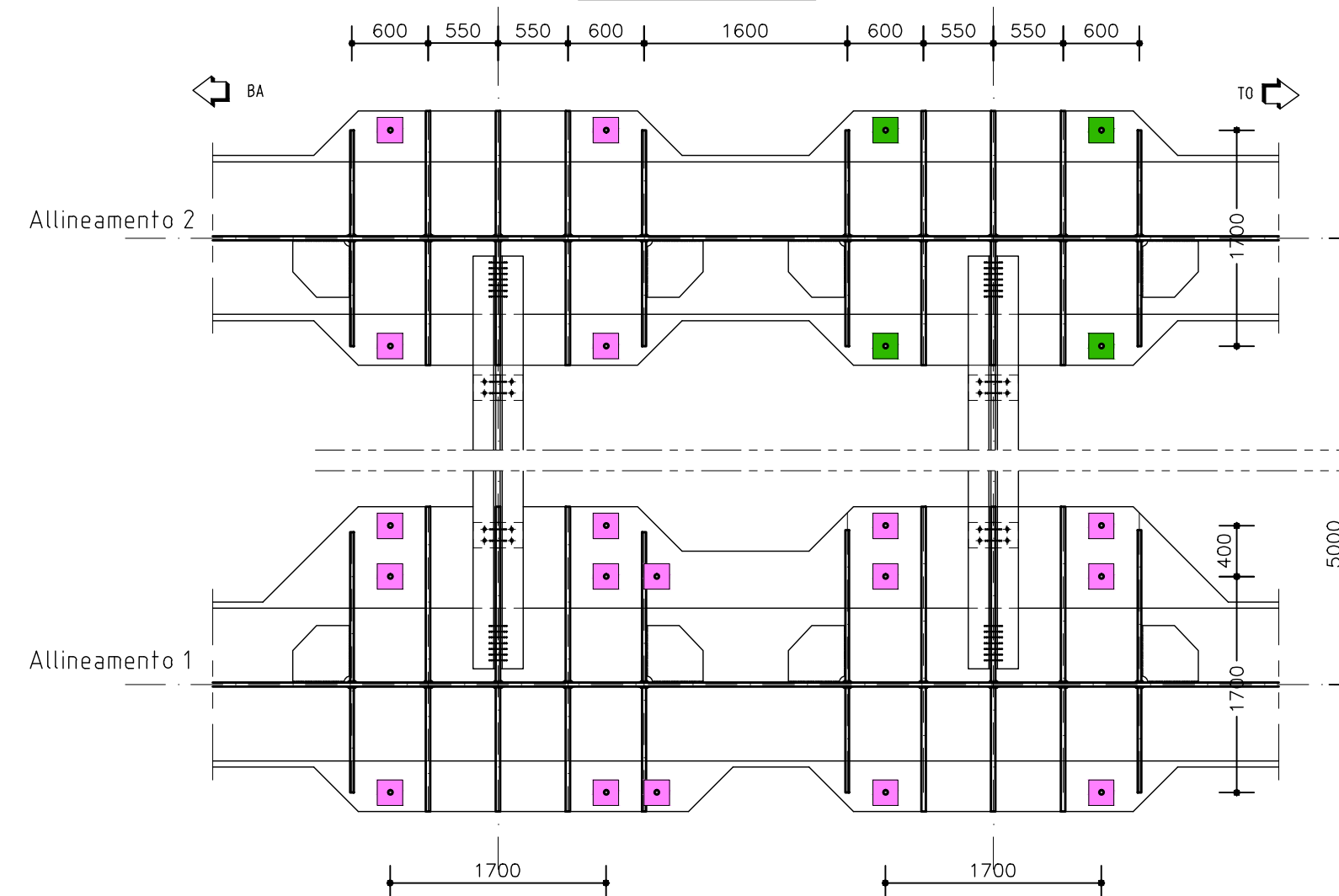


SEZIONE TRASVERSALE (scala 1/50)

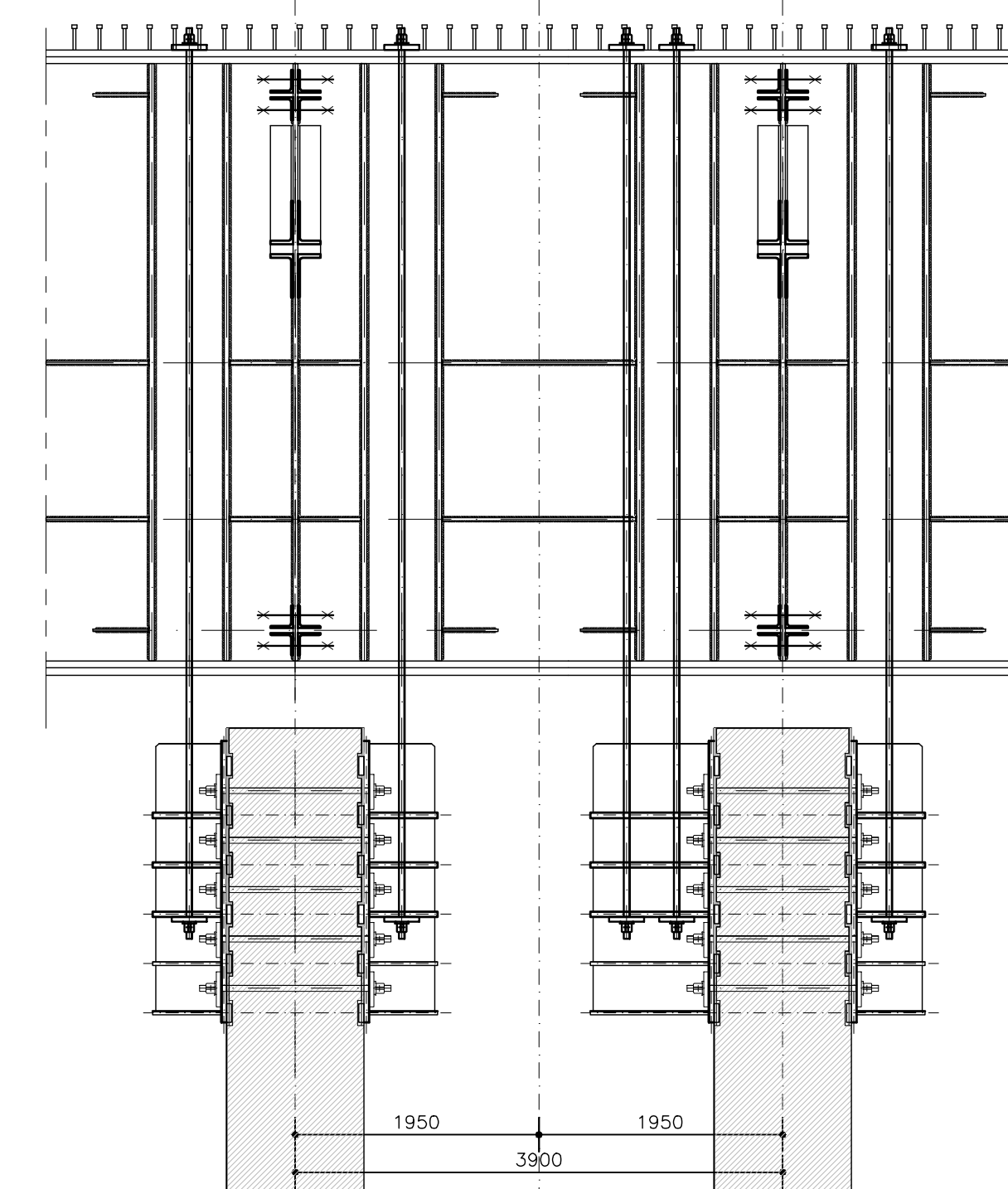


SEZIONE A-A SU PILA UP8 (scala 1/50)

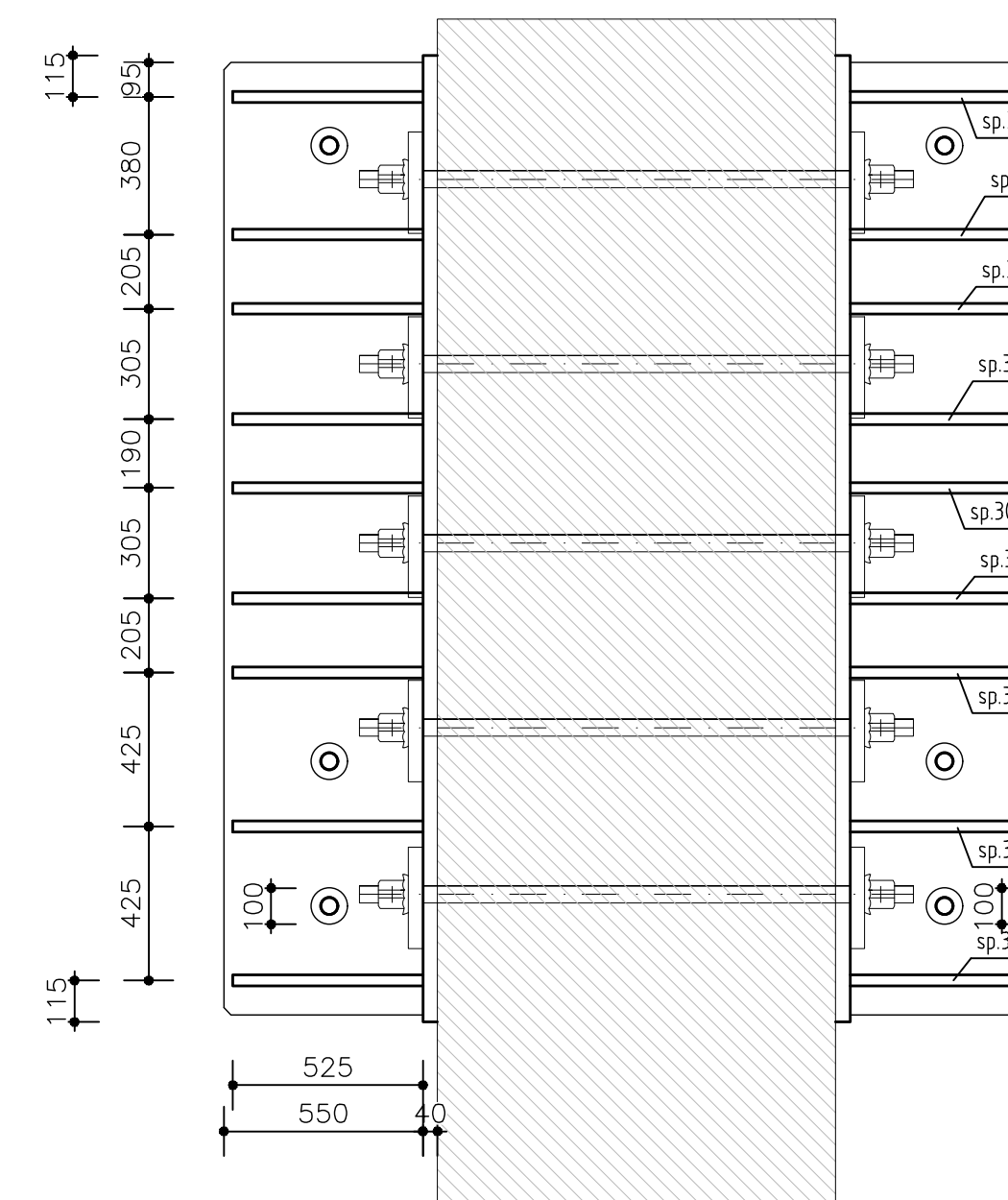


- **Barre Dywidag Ø40 - TIPO Y1050**
 $F_{Pk} = 1.320$ kN carico caratteristica di rottura
 $F_{Pk} = 1.190$ kN carico caratteristica di snervamento
 Barre tesate a $0,7F_{Pk}$
- **Barre Dywidag Ø47 - TIPO Y1050**
 $F_{Pk} = 1.820$ kN carico caratteristica di rottura
 $F_{Pk} = 1.650$ kN carico caratteristica di snervamento
 Barre tesate a $0,7F_{Pk}$
- **Barre Dywidag Ø26,5 - TIPO Y1050**
 $F_{Pk} = 580$ kN carico caratteristica di rottura
 $F_{Pk} = 525$ kN carico caratteristica di snervamento
 Barre tesate a $0,7F_{Pk}$

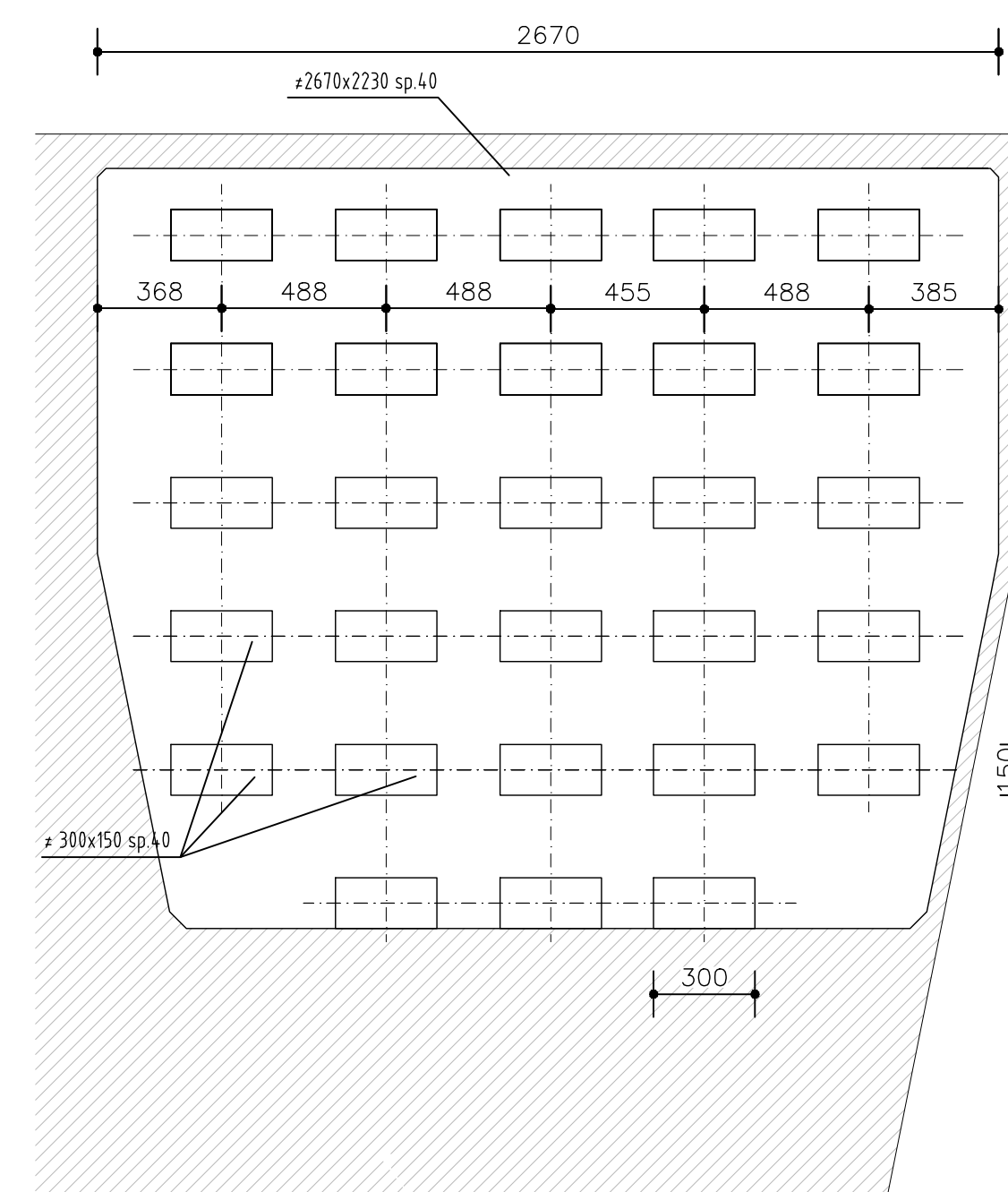
SEZIONE LONGITUDINALE (scala 1/50)



ANCORAGGIO BARRE - PIANTA (scala 1/20)



SEZIONE 3-3 (scala 1/20)



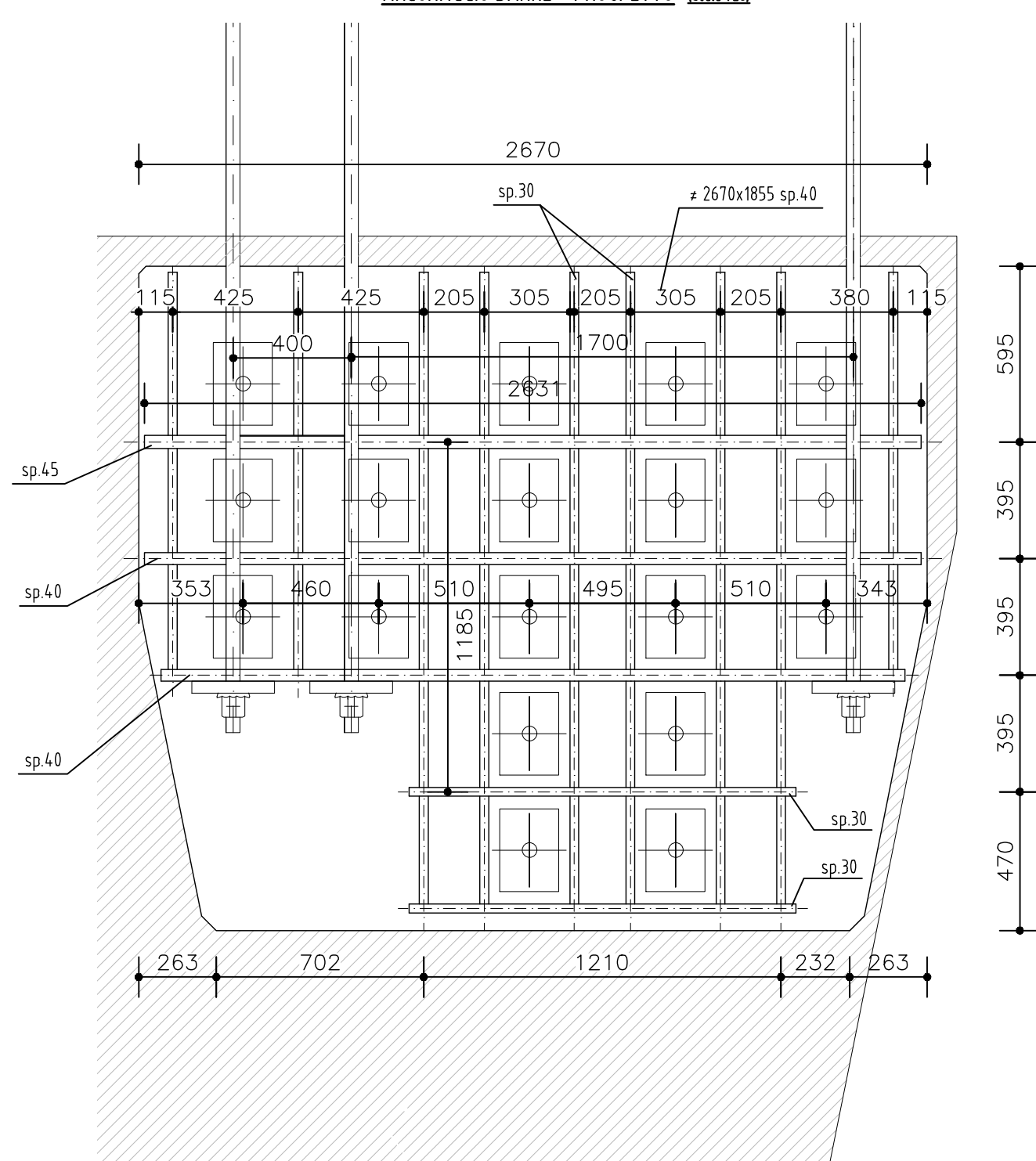
NOTA SUPERFICI DI INTERFACCIA ACCIAIO-CLS:

- Tutte le superfici di interfaccia tra calcestruzzo ed elementi in acciaio andranno irruvidite mediante appositi inserti applicati in fase di getto ai casseri (tipo pannelli nervometal o equivalenti) oppure irruvidite a getto avvenuto mediante operazioni meccaniche e/o idroscarifica.
- La sigillatura e l'allettamento di tutti gli elementi in acciaio sarà eseguita con malta speciale ad alta resistenza, colabile e a ritiro compensato.

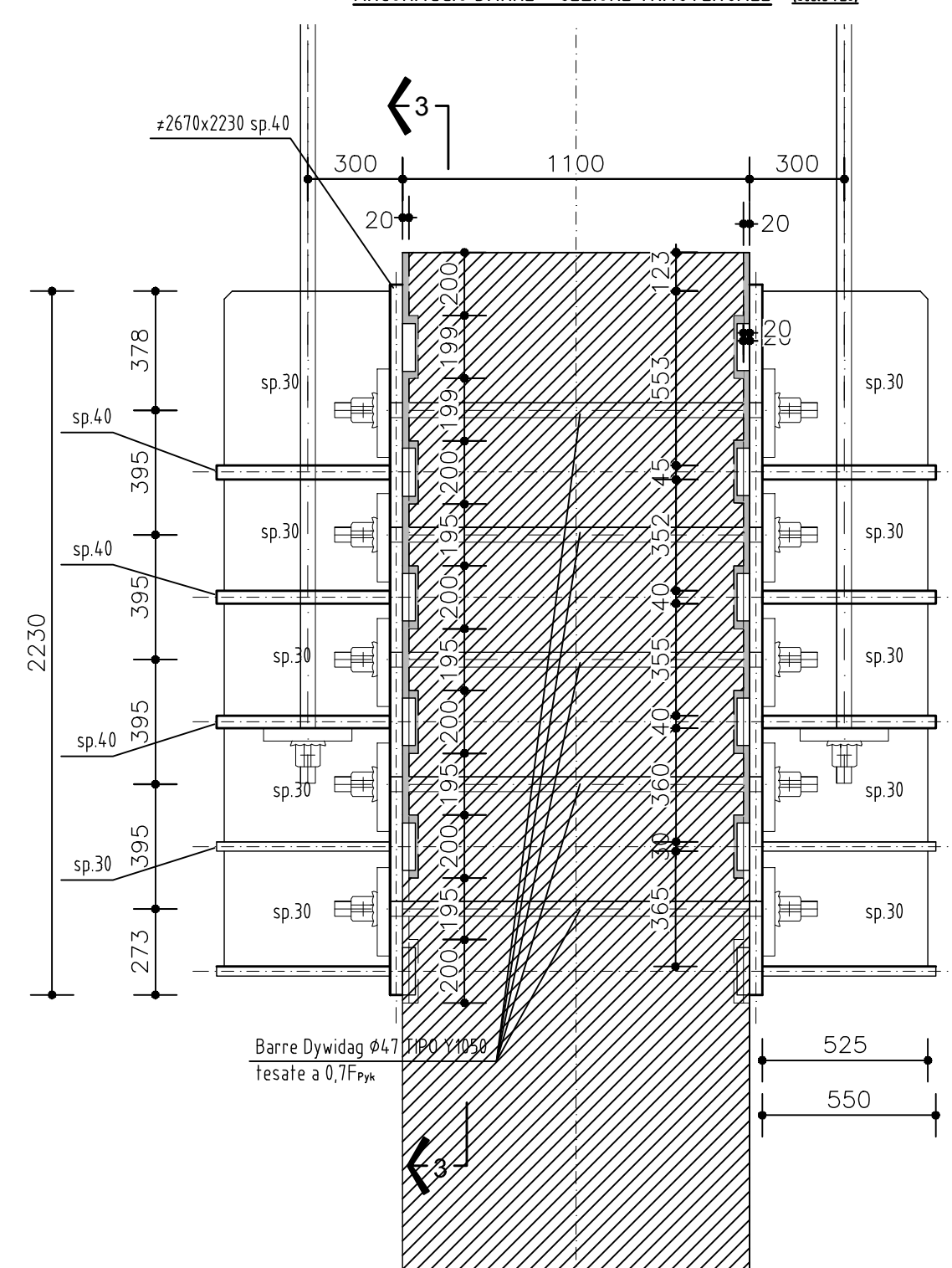
NOTE:

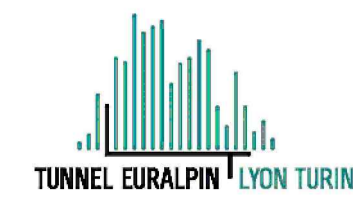

- Per ulteriori specifiche sui materiali, vedere elaborato "TABELLA MATERIALI"

ANCORAGGIO BARRE - PROSPETTO (scala 1/20)



ANCORAGGIO BARRE - SEZIONE TRASVERSALE (scala 1/20)



NUOVA LINEA TORINO LIONE - NOUVELLE LIGNE LYON TURIN
PARTE COMUNE ITALO-FRANCESE - PARTIE COMMUNE FRANCO-ITALIENNE
SEZIONE TRANSFRONTALIERA PARTE IN TERRITORIO ITALIANO
SECTION TRANSFRONTALIERE PARTIE EN TERRITOIRE ITALIEN

LOTTO COSTRUTTIVO 1/LOT DE CONSTRUCTION 1
CANTIERE OPERATIVO 04C/CHANTIER DE CONSTRUCTION 04C
SVINCOLO DI CHIOMONTE IN FASE DI CANTIERE -
ECHANGEUR DE CHIOMONTE DANS LA PHASE DE CHANTIER
PROGETTO ESECUTIVO - ETUDES D'EXECUTION
CUP C11J05000030001 - CIG 6823295927

OPERE D'ARTE
OPERE D'ARTE MAGGIORI - ALLARGAMENTO VIADOTTO CLAREA - SALITA
BARRE ANTISOLLEVAMENTO E PREDISPOSIZIONI - DETTAGLI PILA UP8

Indice	Data / Data	Modificazioni / Modifiche	Elab. per / Concepito da	Verific. per / Controllato da	Autorizz. per / Autorizzato da
0	02/03/2018	Prima emissione Première diffusion	P. LESCE (MUSINET ENG.)	L. BARBERIS (MUSINET ENG.)	P. D'ALONSO (MUSINET ENG.)
A	29/06/2018	Modifica titolo progetto Modifications titre du projet	P. LESCE (MUSINET ENG.)	P. D'ALONSO (MUSINET ENG.)	L. BARBERIS (MUSINET ENG.)

C 0 4 C C 1 6 1 6 6 N V 0 2 W 5

E P C O C 0 6 4 2 A

INTERCOMPLETAMENTO PRESTAZIONI SPECIALISTICHE /
ANTÉRIEURS SPÉCIALISÉES

MUSINET
 Dott. Ing. Paolo D'ALONSO
 Albo di Torino
 N° 9183 S

IL PROGETTISTA LE DESIGNER

MUSINET
 Dott. Arch. Corrado GIOVANNETTI
 Albo di Torino
 N° 2736

SCALA / ÉCHELLE
1:20

IL PROGETTISTA LE DESIGNER

MUSINET
 Dott. Arch. Corrado GIOVANNETTI
 Albo di Torino
 N° 2736

L'APPALTATORE L'ENTREPRENEUR

IL DIRETTORE DEI LAVORI LE MAÎTRE D'ŒUVRE

