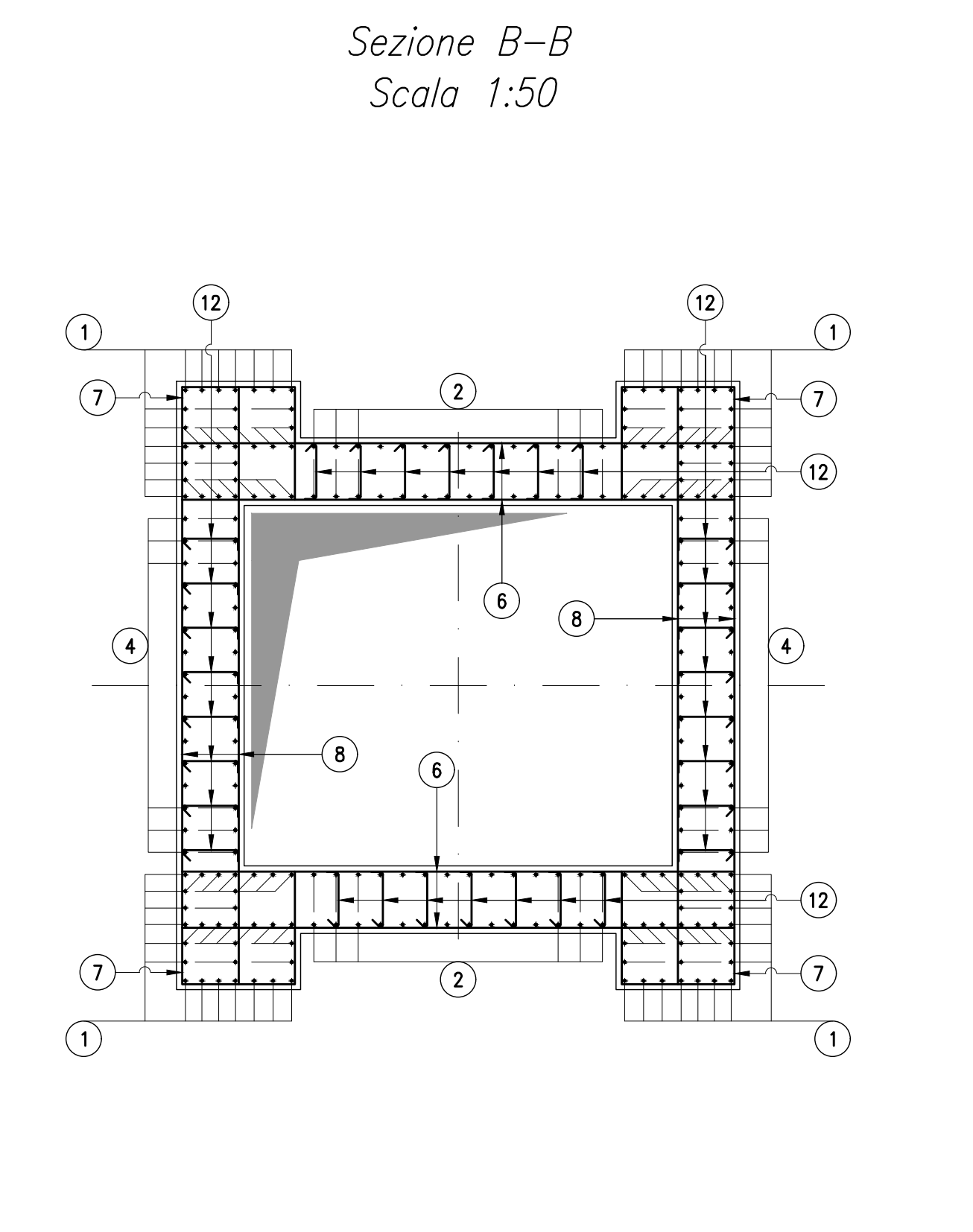
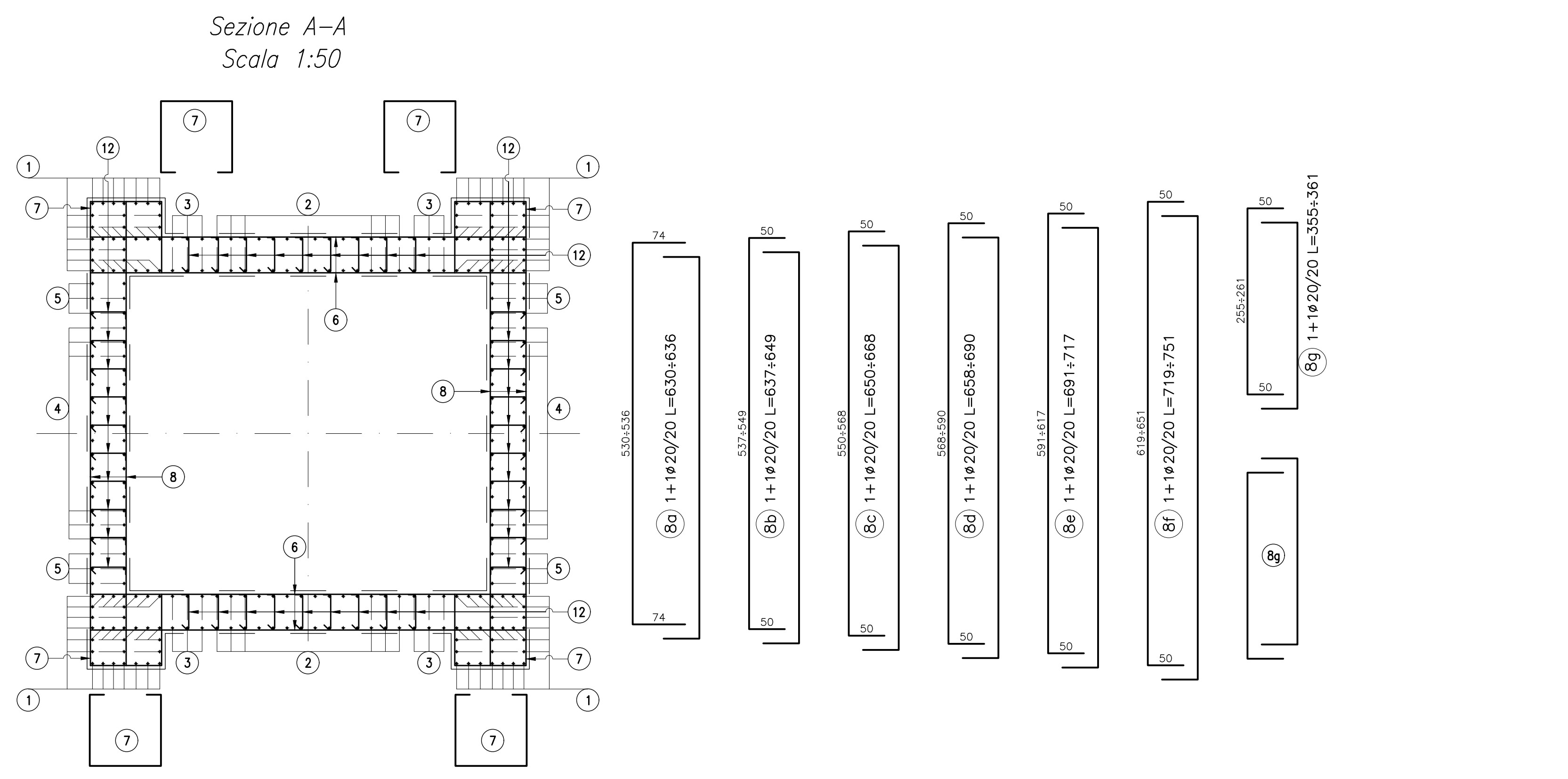
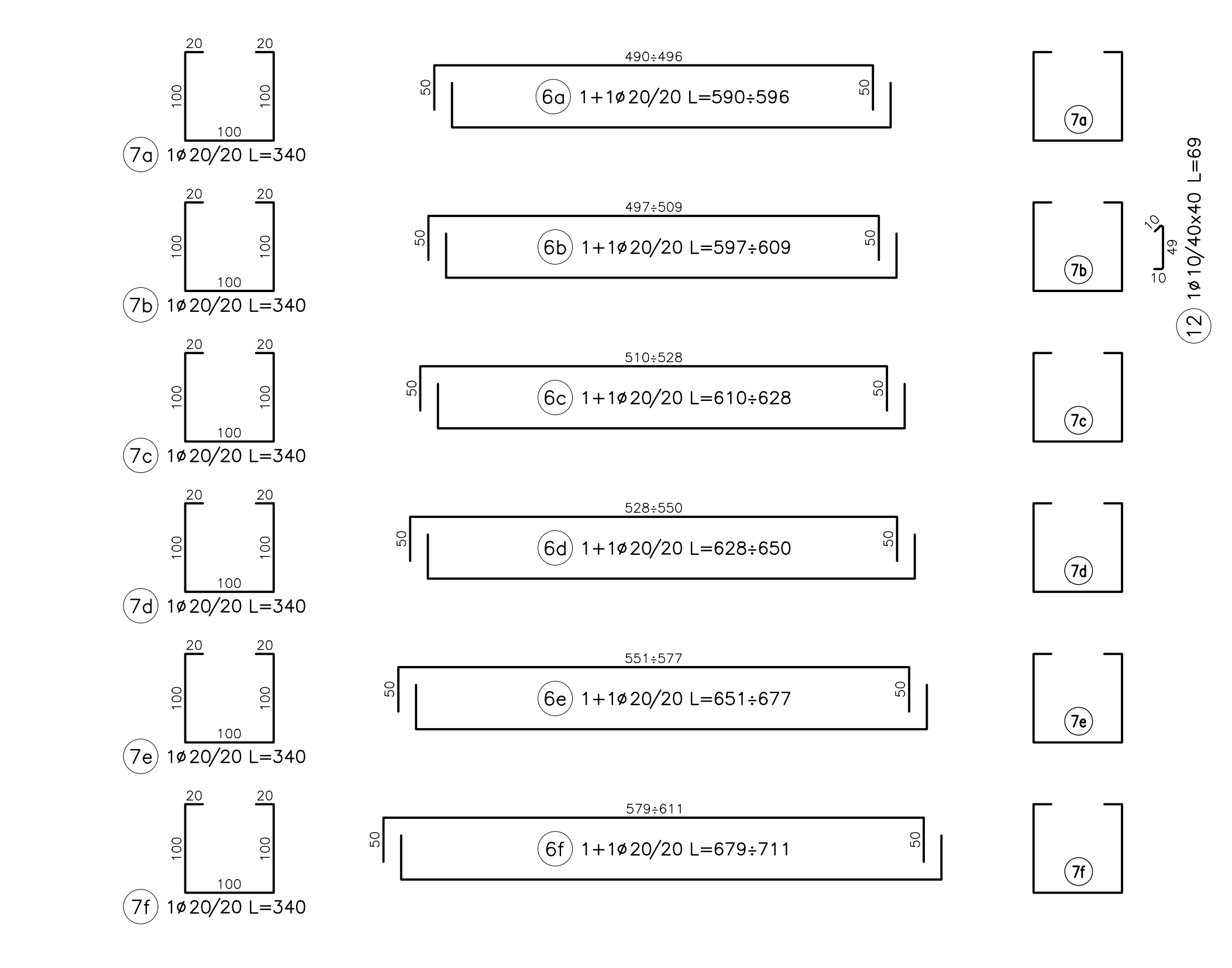
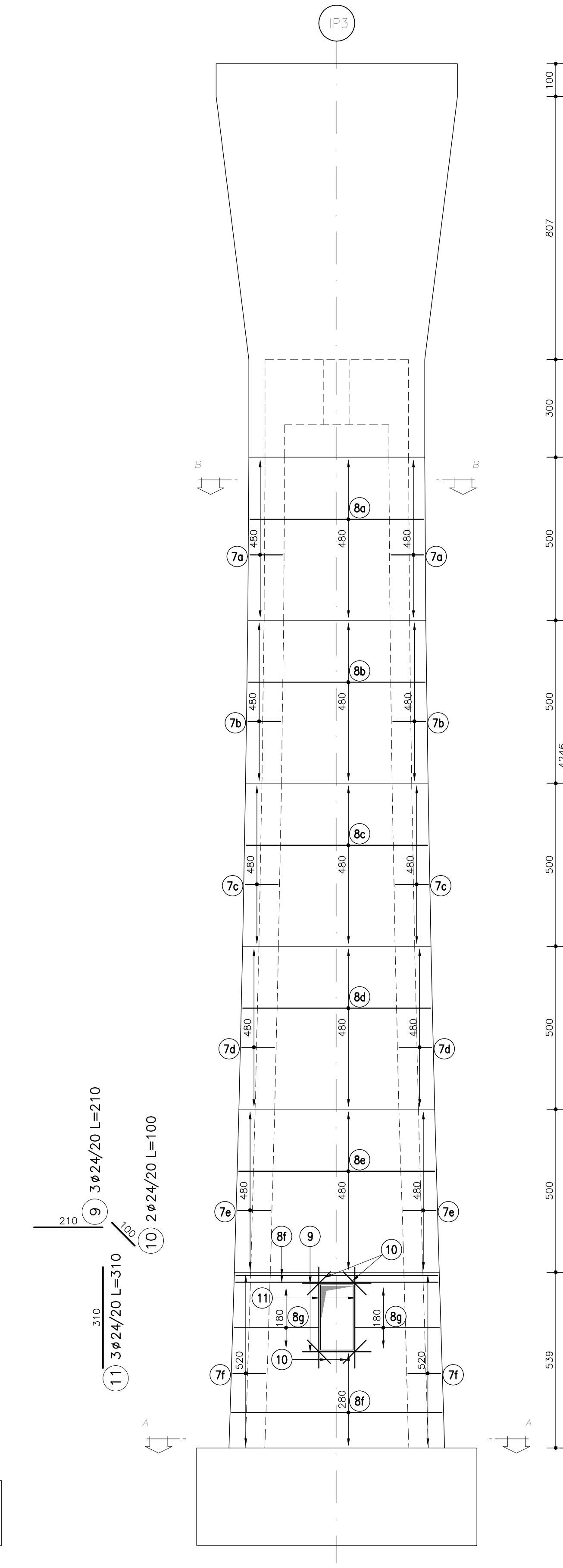
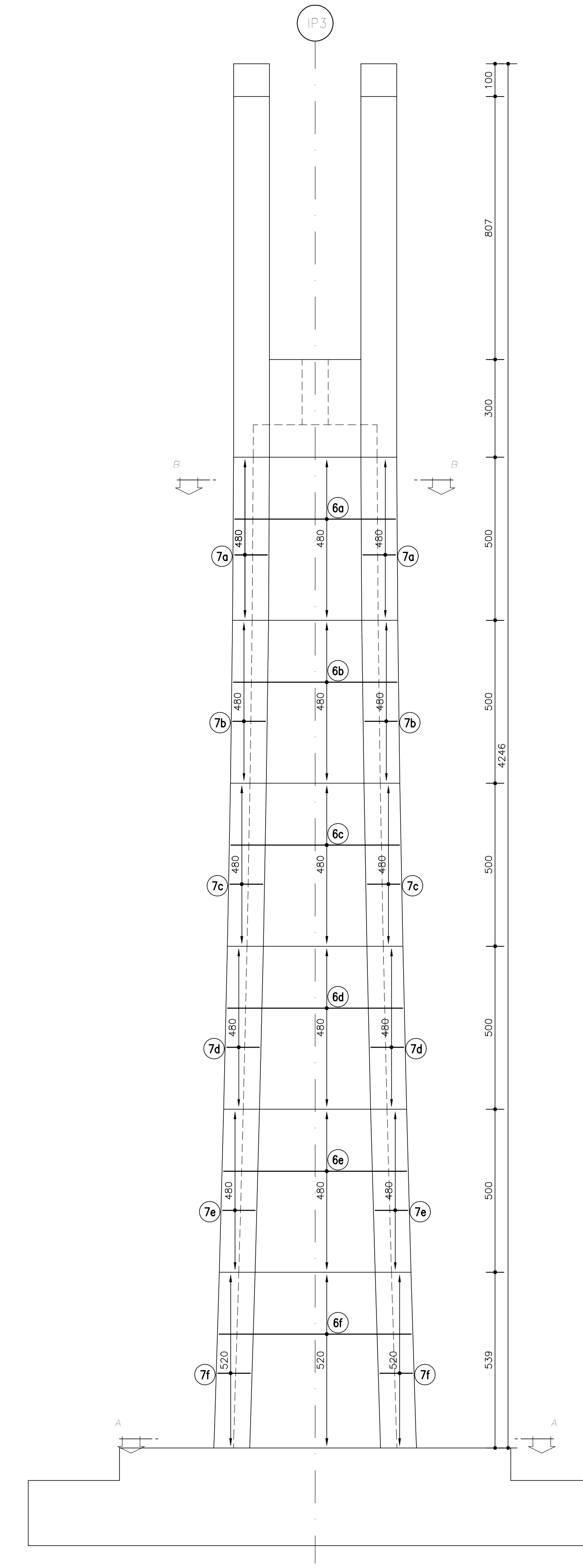
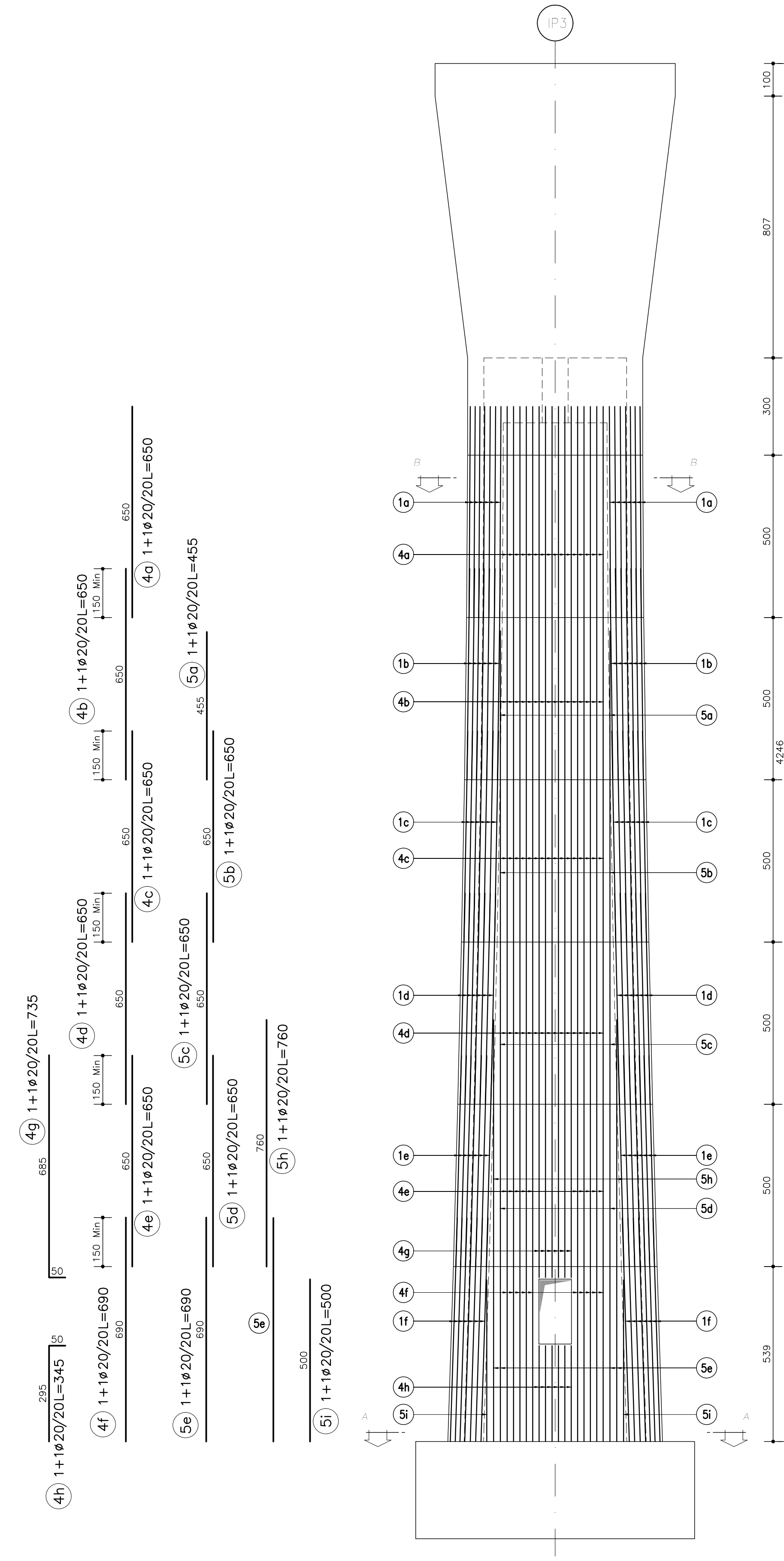
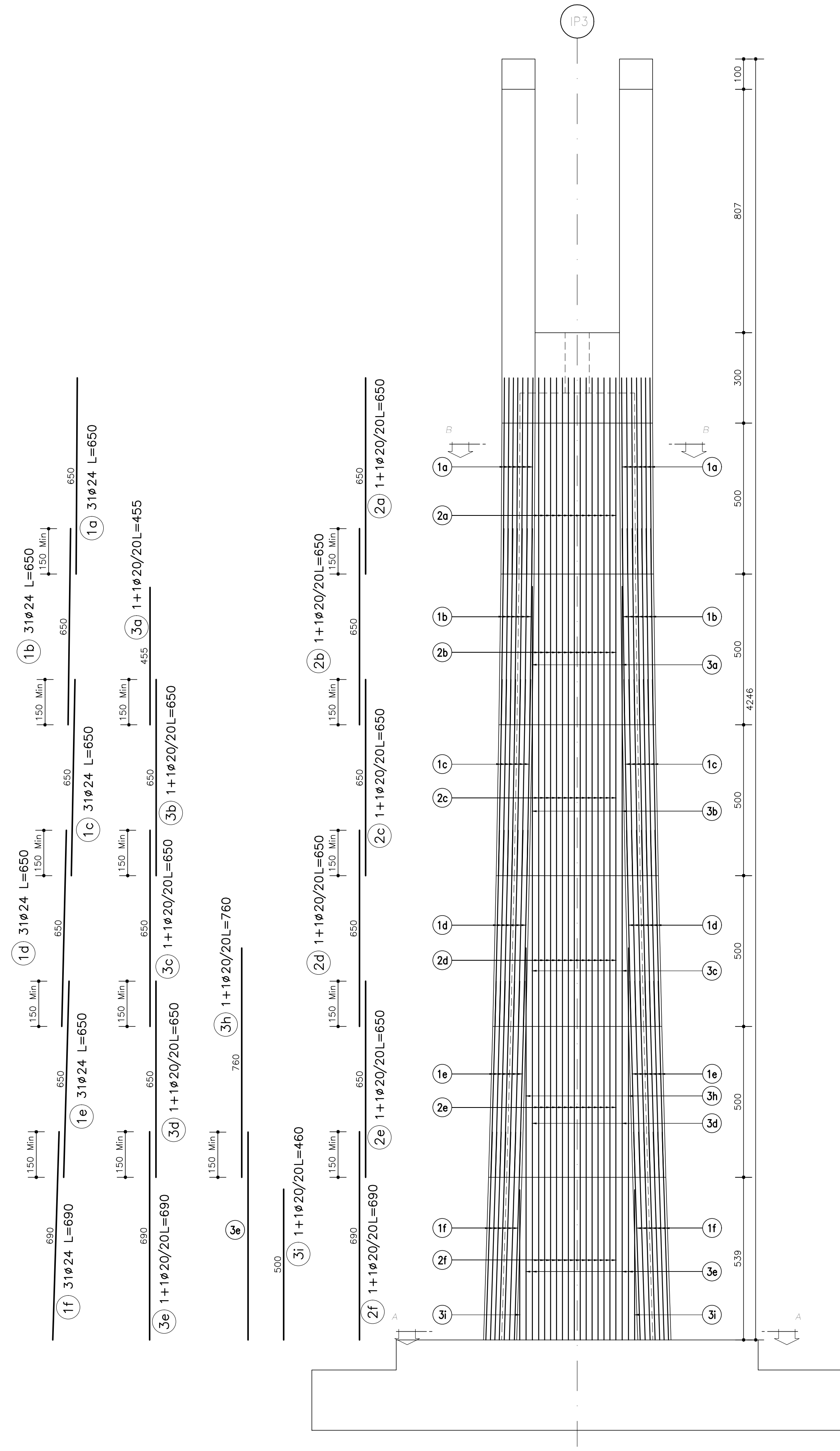
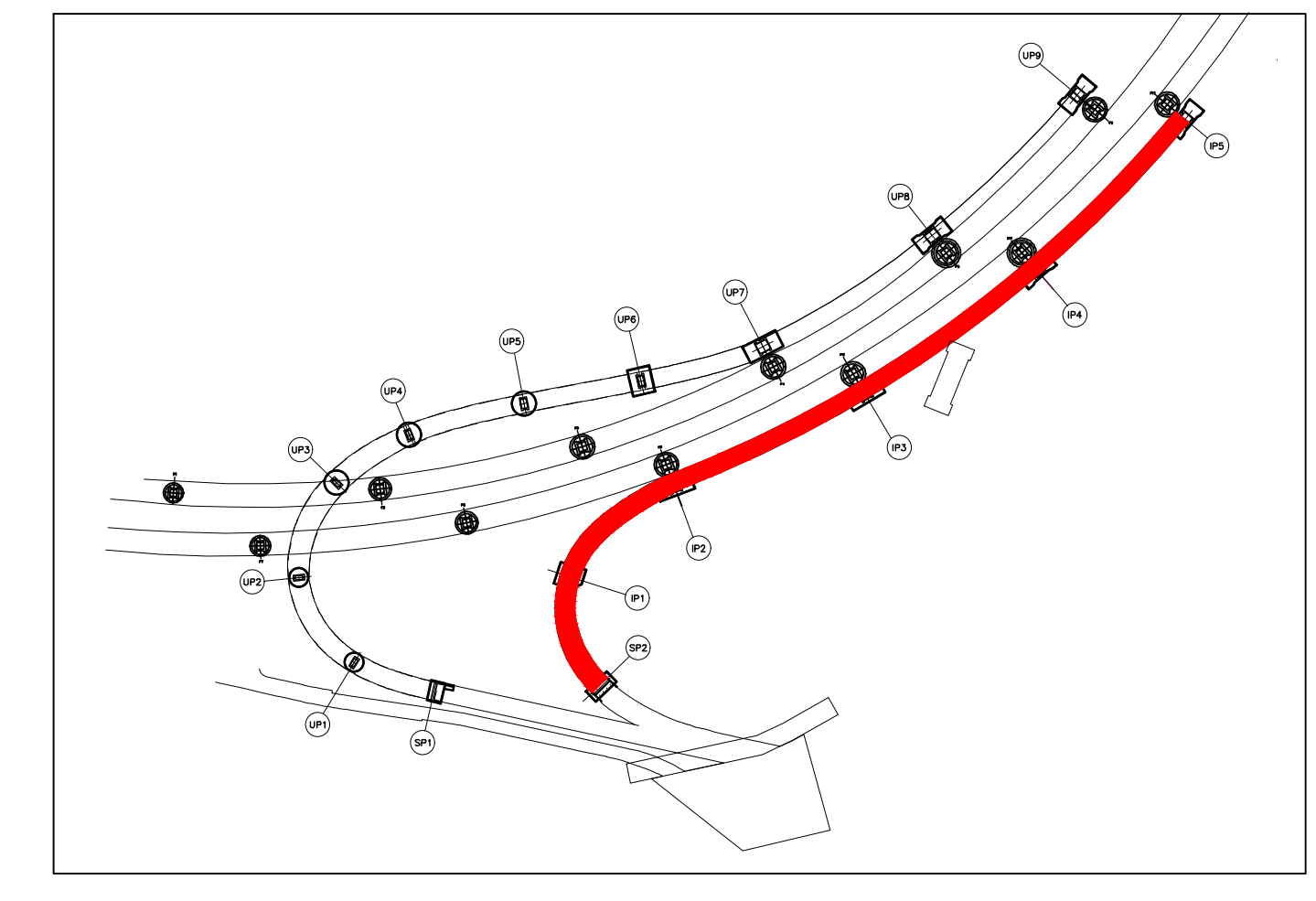


Armatura verticale
Scala 1:100

Armatura verticale
Scala 1:100

Armatura orizzontale
Scala 1:100

Armatura orizzontale
Scala 1:100



TUNNEL EURALPIN LYON TURIN

SITAF S.p.A.

NUOVA LINEA TORINO LIONE - NOUVELLE LIGNE LYON TURIN
 PARTE COMUNE ITALO-FRANCESE - PARTIE COMMUNE FRANCO-ITALIENNE
 SEZIONE TRANSFRONTALIERA PARTE IN TERRITORIO ITALIANO
 SECTION TRANSFRONTALIERE PARTIE EN TERRITOIRE ITALIEN

LOTTO COSTRUTTIVO 1/LOT DE CONSTRUCTION 1
 CANTIERE OPERATIVO 04C/CANTIER DE CONSTRUCTION 04C
 SVINCOLO DI CHIOMONTE IN FASE DI CANTIERE -
 ECHANGEUR DE CHIOMONTE DANS LA PHASE DE CHANTIER
 PROGETTO ESECUTIVO - ETUDES D'EXECUTION
 CUP C11J05000030001 - CIG 6823295927

OPERE D'ARTE
 OPERE D'ARTE MAGGIORI
ALLARGAMENTO VIADOTTO CLAREA - DISCESA - ELEVAZIONE PILA IP3 - ARMATURA

Indice	Data	Modificata	Modifica	Elaborato per / Congegnato da	Verificato / Controllato da	Adottato per / Autorizzato da
D	30/04/2017	Prima emissione	Primo progetto	C. BELTRAMI (I)	L. BARBERIS (INGENIERE ENCL)	F. DIABBERA (INGENIERE ENCL)
A	30/09/2017	Revisione a seguito commento TELT	Revisione sulla via convenzionata TELT	C. BELTRAMI (I)	L. BARBERIS (INGENIERE ENCL)	F. DIABBERA (INGENIERE ENCL)
B	28/05/2018	Modifica libro progetto	Modificazioni libro progetto	F. FUSCO (INGENIERE ENCL)	F. DIABBERA (INGENIERE ENCL)	L. BARBERIS (INGENIERE ENCL)

C 0 4 C C 1 6 1 6 6 N V 0 2 W 6

E A R O C 0 7 1 9 B

ANTICIPAZIONE PRELAVORI SPECIALISTICI: INTERVENZIONI SPECIALISTE

INTEGRATORE SPECIALISTICO: **MSNET**
 Dir. Ing. Paolo Gallo
 N° 200 / 8

PROGETTISTE DESIGNER: **MSNET**
 Dir. Arch. Guido Giovannetti
 N° 278

LAVORAZIONE PRELAVORI: **LAVORAZIONE PRELAVORI**

DIREZIONE DELL'OPERA E MOTTE OPERA

SCALA / ECHELLE
 1:100

TUNNEL EURALPIN LYON TURIN

SITAF S.p.A.

EUROPEAN UNION