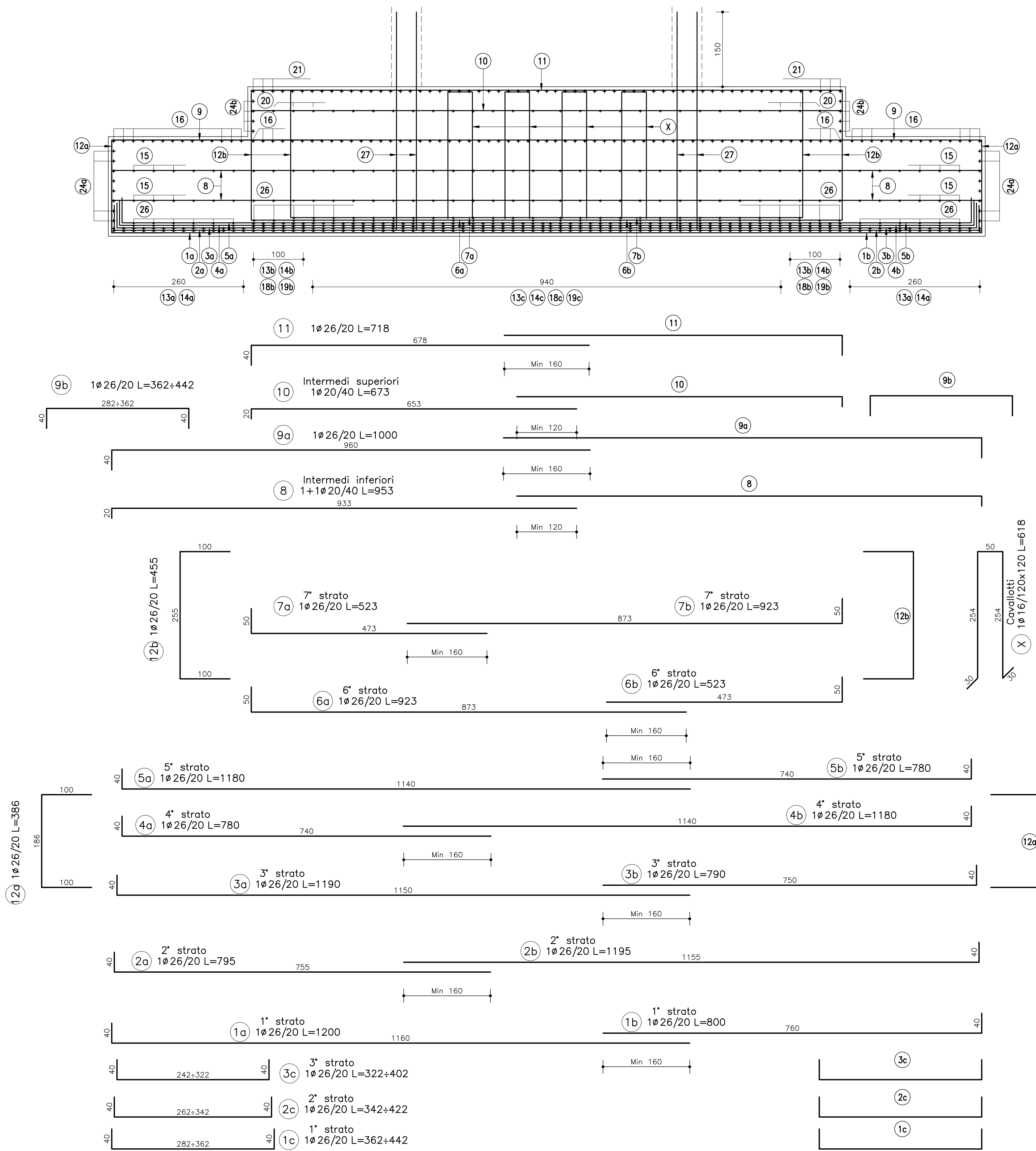
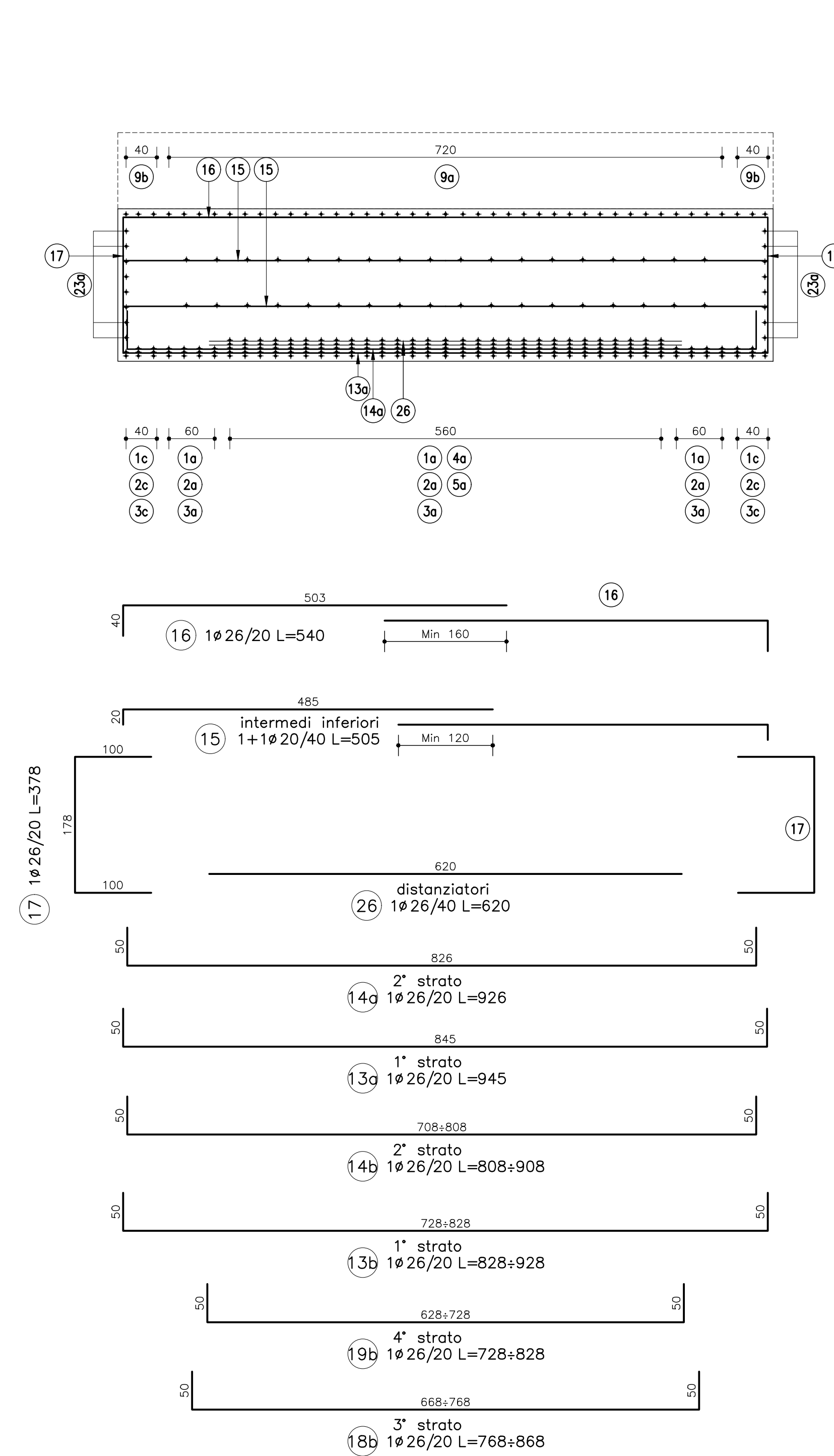


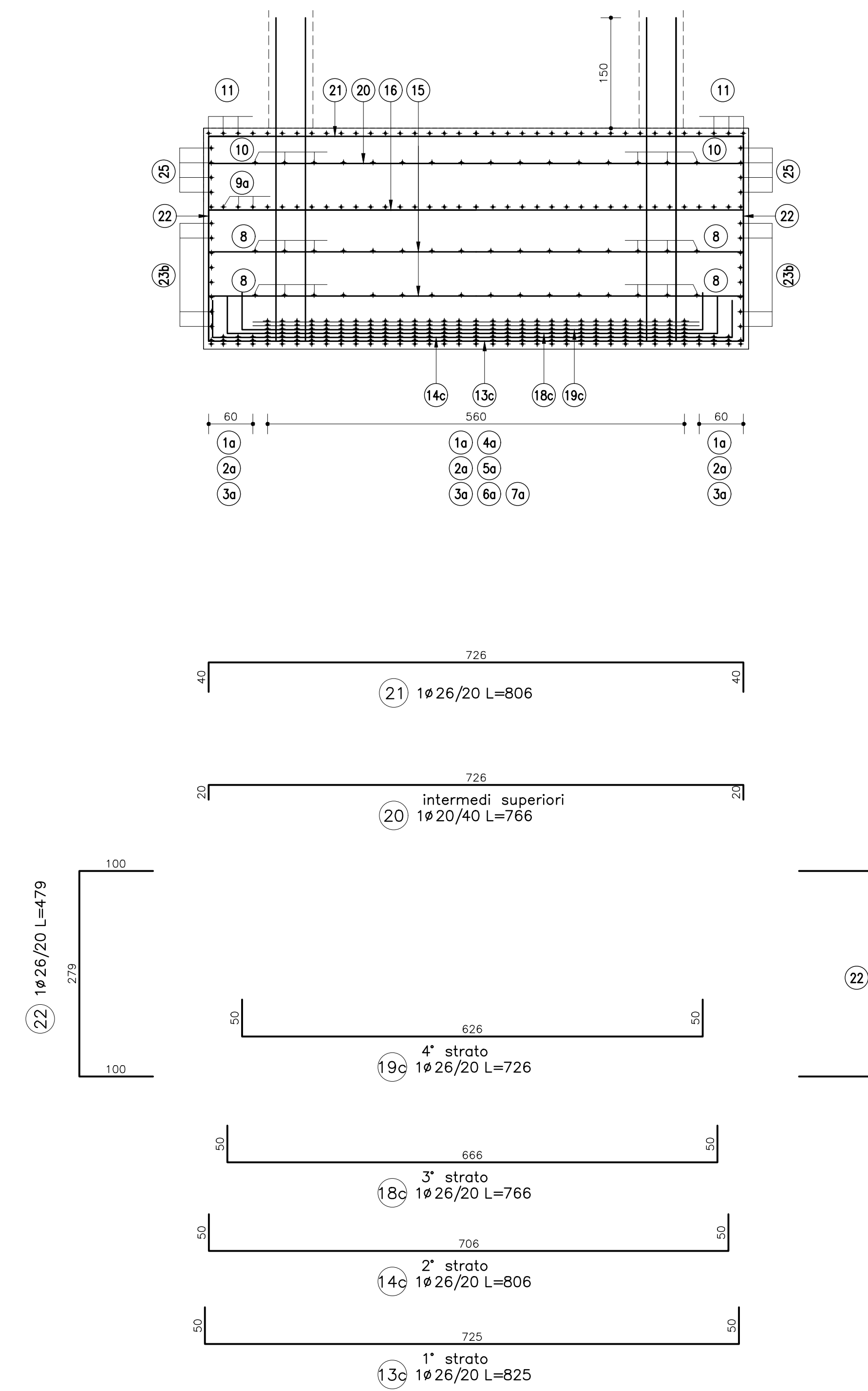
Sezione A-A
Scala 1:50



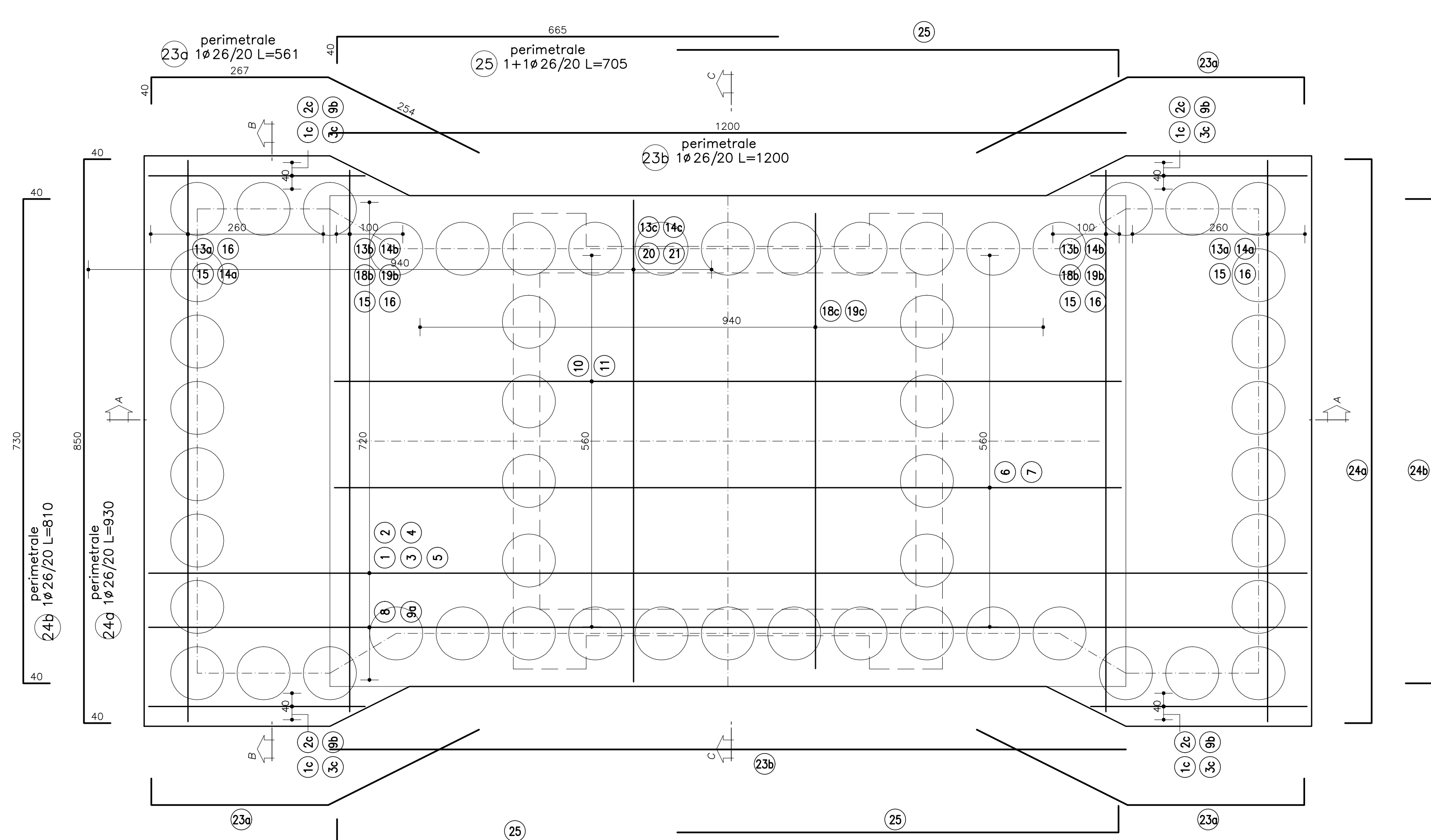
Sezione B-B
Scala 1:50



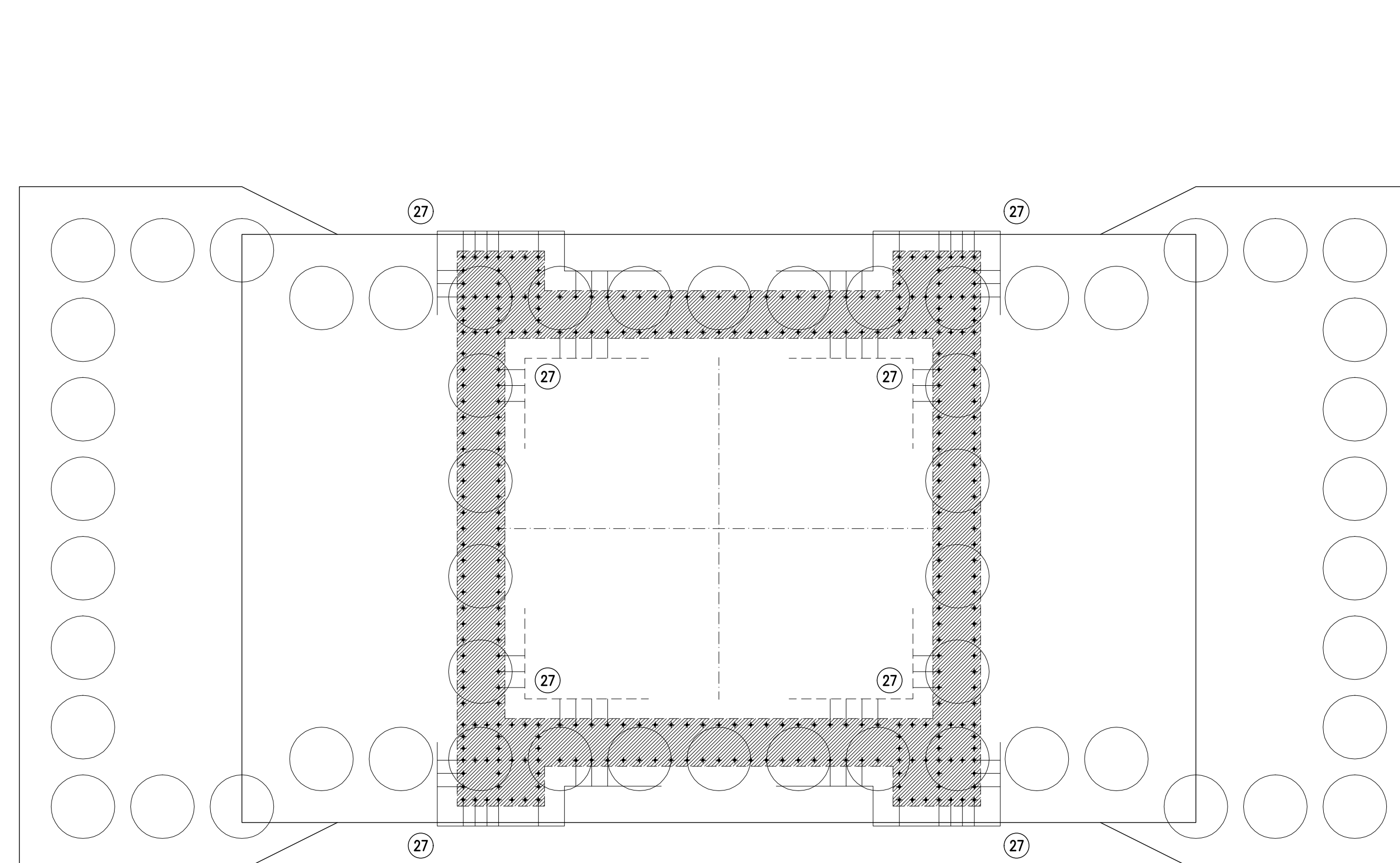
Sezione C-C
Scala 1:50



Pianta
Scala 1:50



Chiamate fusto pila
Scala 1:50



TUNNEL EURALPIN LYON TURIN **SITAF S.p.A.**

NUOVA LINEA TORINO LIONE - NOUVELLE LIGNE LYON TURIN
 PARTE COMUNE ITALO-FRANCESE - PARTIE COMMUNE FRANCO-ITALIENNE
 SEZIONE TRANSFRONTALIERA PARTE IN TERRITORIO ITALIANO
 SECTION TRANSFRONTALIERE PARTIE EN TERRITOIRE ITALIEN
 LOTTO COSTRUTTIVO 1/LOT DE CONSTRUCTION 1
 CANTIERE OPERATIVO 04C/CANTIER DE CONSTRUCTION 04C
 SVINCOLO DI CHIOMONTE IN FASE DI CANTIERE -
 ECHAUFFEUR DE CHIOMONTE DANS LA PHASE DE CHANTIER
 PROGETTO ESECUTIVO - ETUDES D'EXECUTION
 CUP C11J05000030001 - CIG 6823295927

OPERE D'ARTE
OPERE D'ARTE MAGGIORI
ALLARGAMENTO VIADOTTO CLAREA - DISCESA - FONDAZIONE PILA IP4 - ARMATURA

Indice	Data / Data	Modificazioni / Modifiche	Disegnato per / Consegna da	Verificato / Controllato da	Autore per / Autorizzato da
0	30/04/2017	Prima emissione Premessa all'incarico	C. BELTRAMI (1)	L. BARBERIS (INGENIEUR ENCL)	F. DIABBERA (INGENIEUR ENCL)
A	30/09/2017	Revisione a seguito commento TELT Revisione sulla base del commento TELT	C. BELTRAMI (1)	L. BARBERIS (INGENIEUR ENCL)	F. DIABBERA (INGENIEUR ENCL)
B	28/05/2018	Modifica libro progetto Modificazioni libro dei progetti	M. FLESCHE (INGENIEUR ENCL)	F. DALOGLIO (INGENIEUR ENCL)	L. BARBERIS (INGENIEUR ENCL)

C 0 4 C C 1 6 1 6 6 N V 0 2 W 6 E A R O C 0 7 2 0 B

INTELLIGENZA PRODOTTORE SPECIALISTICO / INTELLIGENCE PRODUCTEUR SPECIALISTE
 SITAF S.p.A. - Direzione Progettazione
 Ing. Ing. PIRELLA GIOVANNI
 N° 200/8

IL PROGETTISTA / LE DESIGNER
 SITAF S.p.A. - Direzione Progettazione
 Ing. Arch. CARLO GIOVANNETTI
 N° 2778

L'IMPRESA / L'ENTREPRENEUR
 SITAF S.p.A. - Direzione Progettazione
 Ing. Arch. CARLO GIOVANNETTI
 N° 2778

IL DIRETTORE DELL'OPERA / LE DIRECTEUR DES TRAVAUX
 SITAF S.p.A. - Direzione Progettazione
 Ing. Arch. CARLO GIOVANNETTI
 N° 2778

SCALE / ECHELLES
 1:50

TUNNEL EURALPIN LYON TURIN **SITAF S.p.A.**