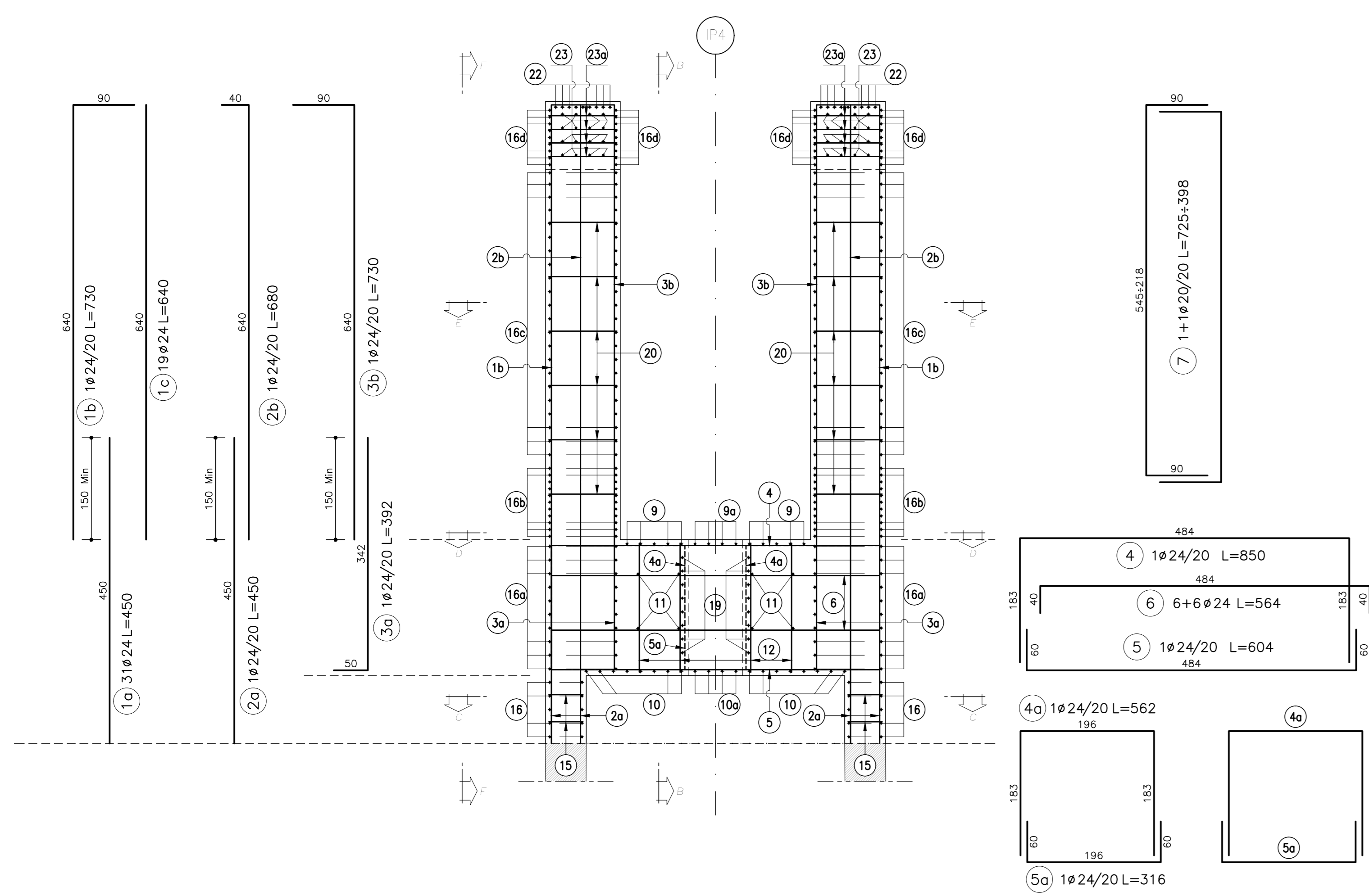
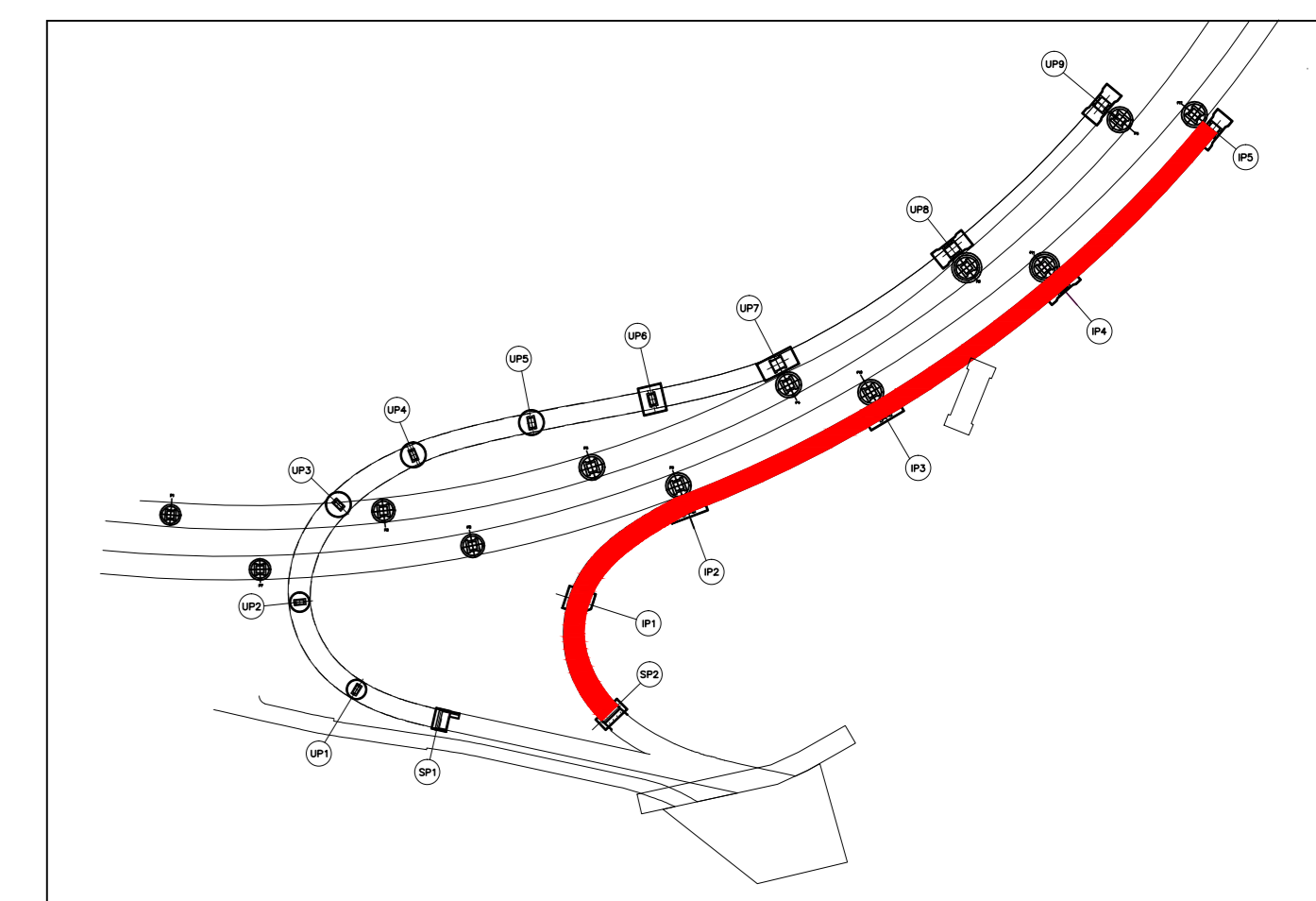
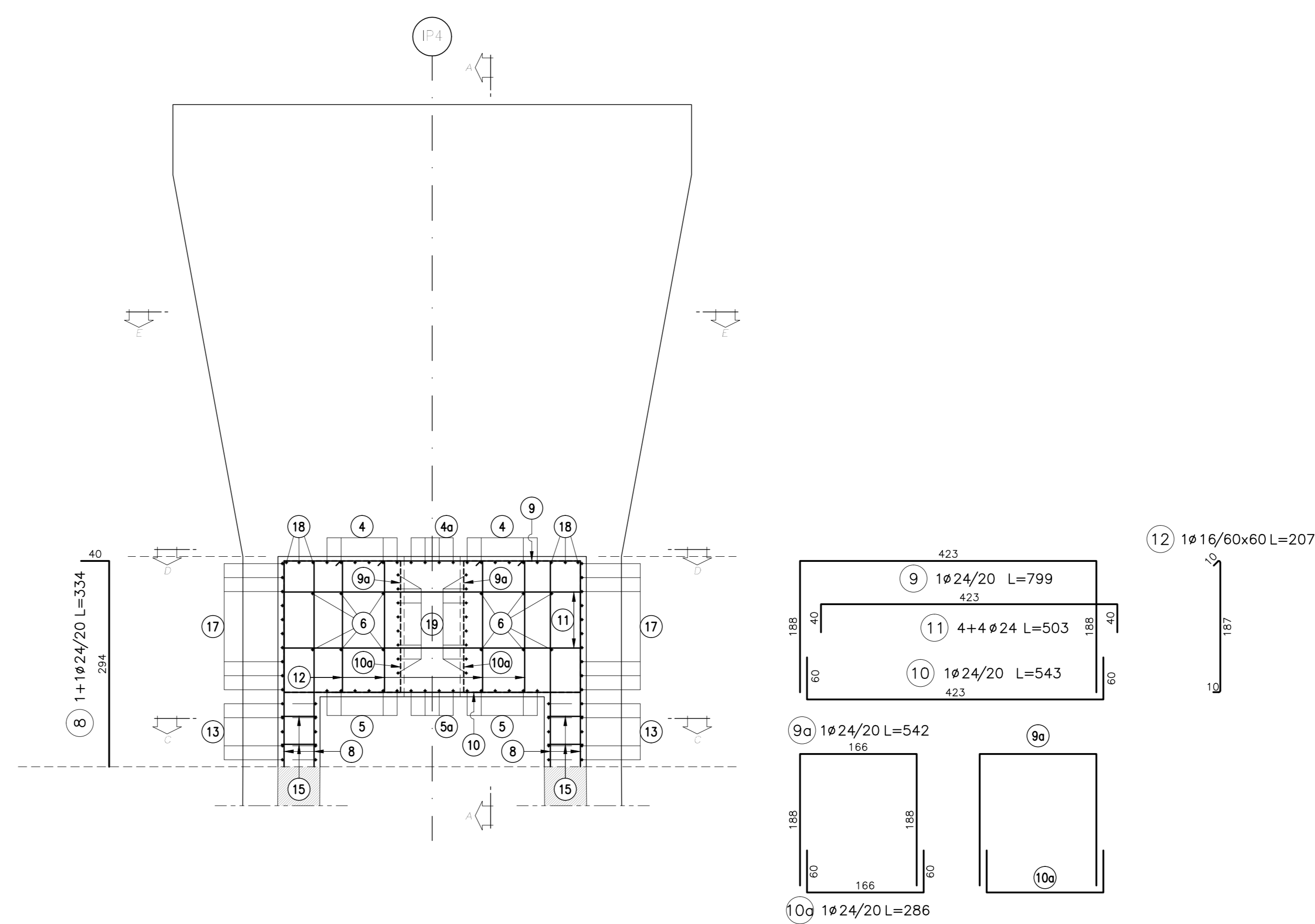


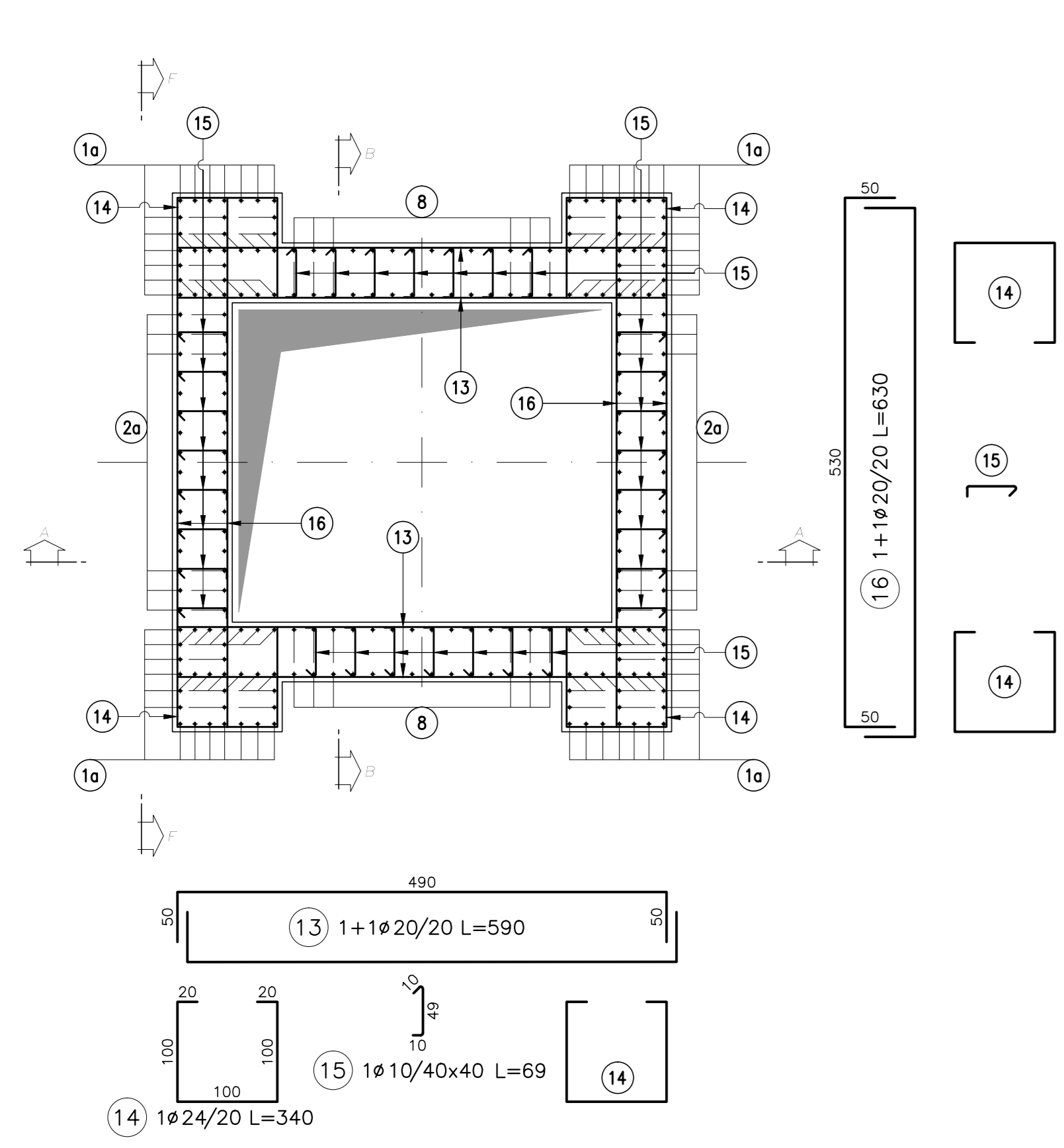
Sezione A-A  
Scala 1:50



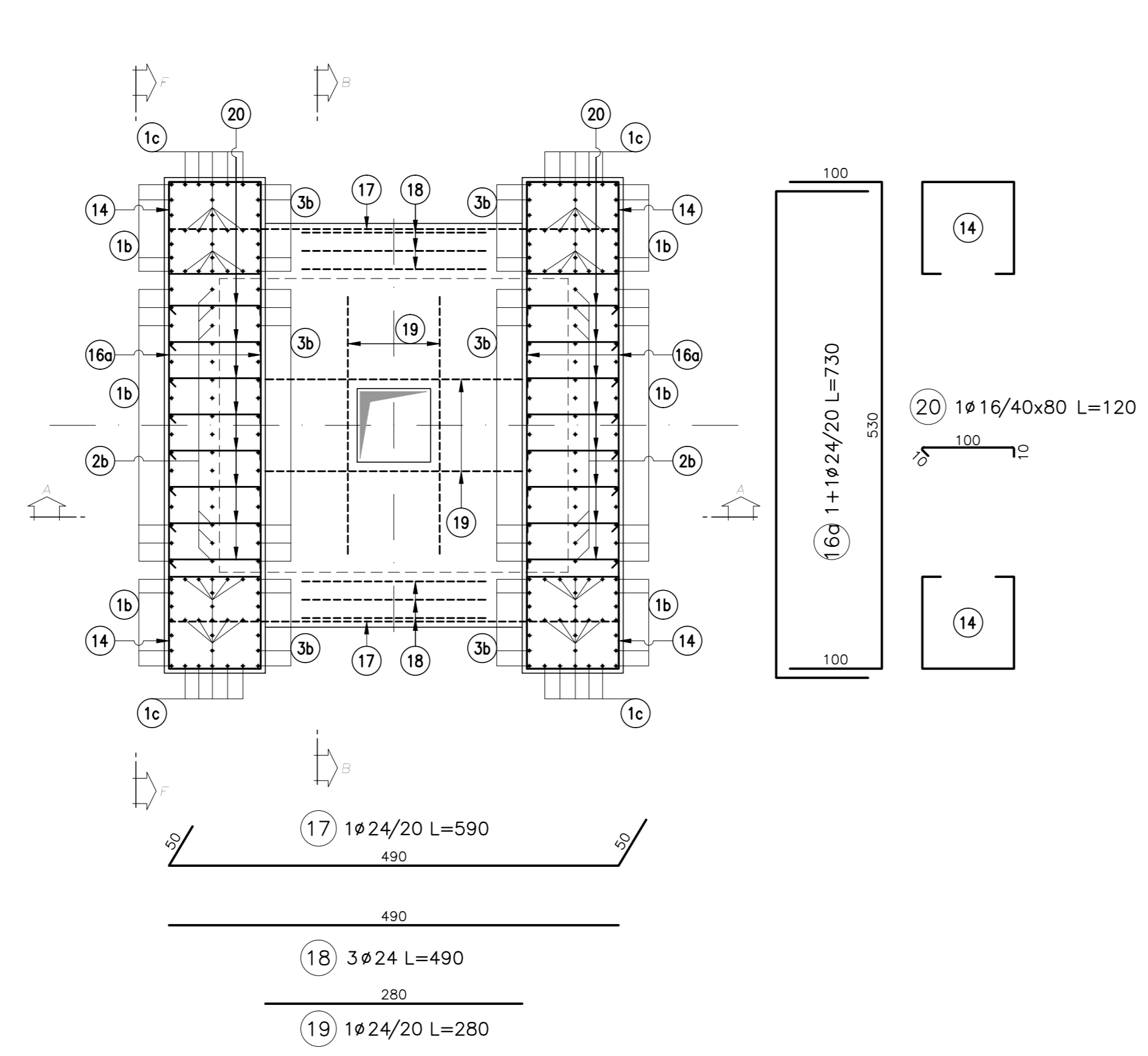
Sezione B-B  
Scala 1:50



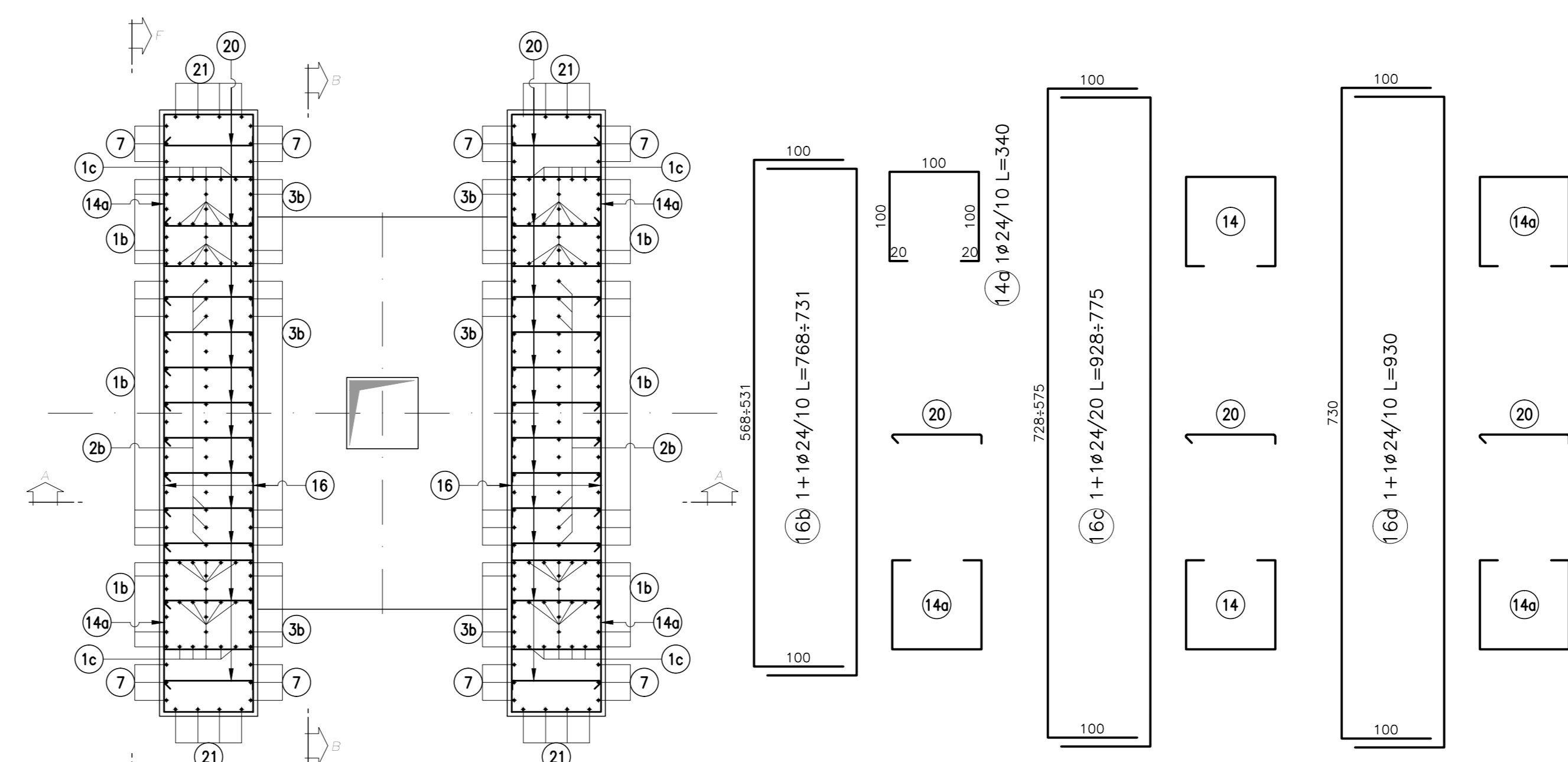
Sezione C-C  
Scala 1:50



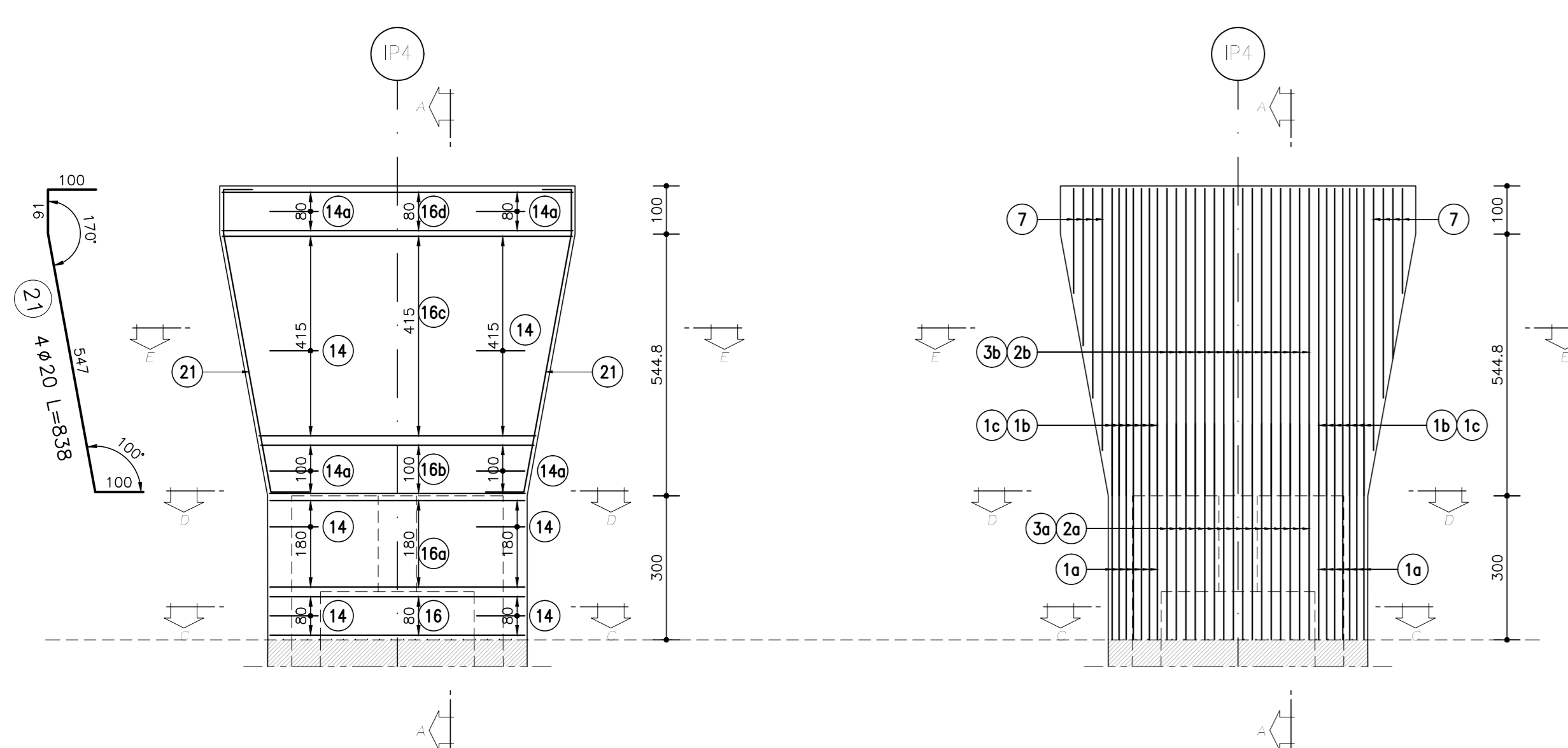
Sezione D-D  
Scala 1:50



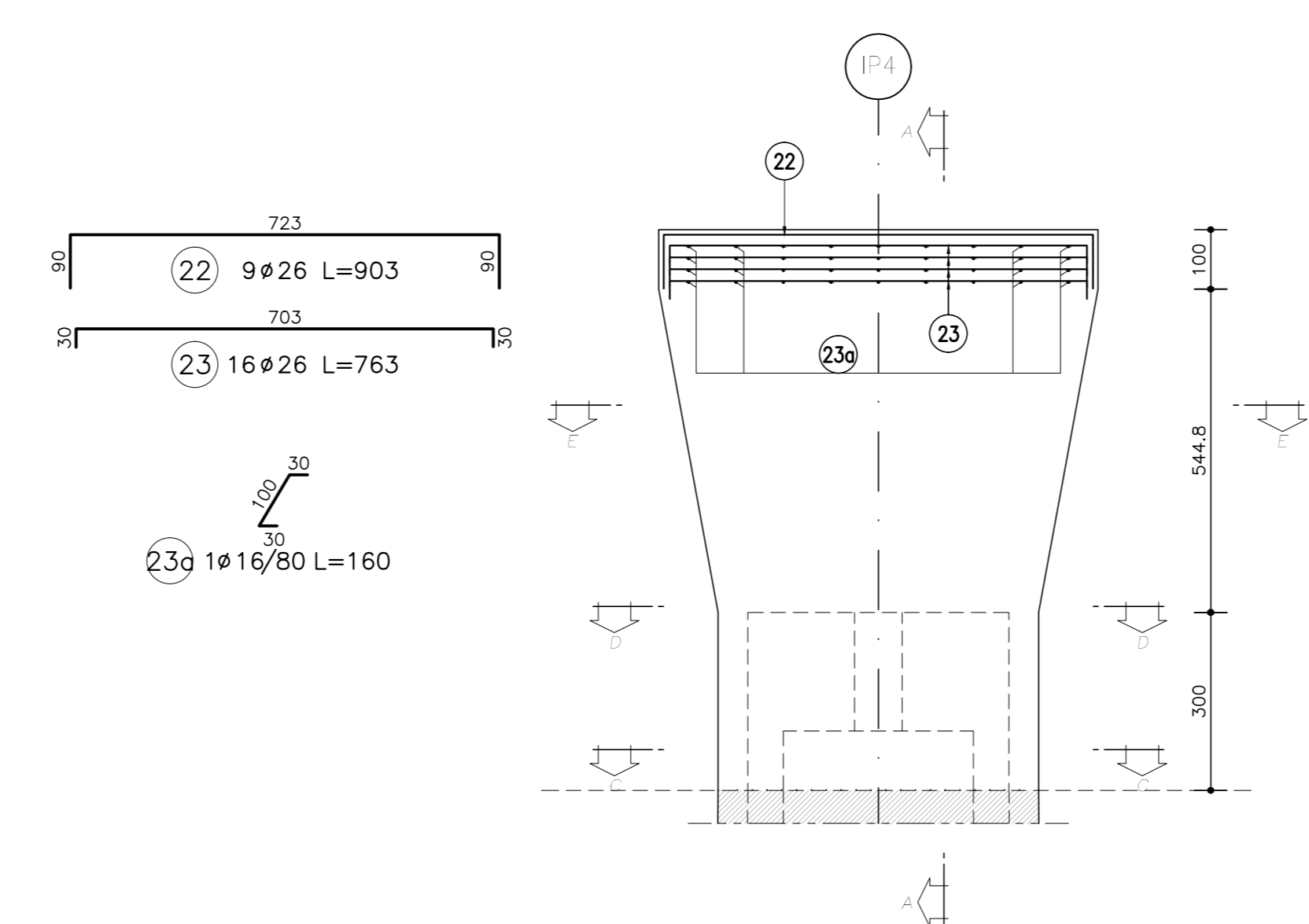
Sezione E-E  
Scala 1:50



Vista F-F - Armatura orizzontale e verticale  
Scala 1:100



Vista F-F - Armatura di rinforzo  
Scala 1:100



**TUNNEL EURALPIN LYON TURIN** **SITAF S.p.A.**

NUOVA LINEA TORINO LIONE - NOUVELLE LIGNE LYON TURIN  
PARTE COMUNE ITALO-FRANCESE - PARTIE COMMUNE FRANCO-ITALIENNE  
SEZIONE TRANSFRONTALIERA PARTE IN TERRITORIO ITALIANO  
SECTION TRANSFRONTALIERE PARTIE EN TERRITOIRE ITALIEN

LOTTO COSTRUTTIVO 1/LOT DE CONSTRUCTION 1  
CANTIERE OPERATIVO 04C/CHANTIER DE CONSTRUCTION 04C  
SVINCOLO DI CHIOMONTE IN FASE DI CANTIERE -  
ECHANGEUR DE CHIOMONTE DANS LA PHASE DE CHANTIER  
PROGETTO ESECUTIVO - ETUDES D'EXECUTION  
CUP C11J05000030001 - CIG 6823295927

OPERE D'ARTE  
ALLARGAMENTO VIADOTTO CLAREA - DISCESA - PULVINO IP4 - ARMATURA

Id. Rev.	Data	Descrizione	Autore	Verificatore	Approvatore
0	30/04/2017	Prima emissione Revisione (R000)	C. BELTRAMI	L. BARBERIS	F. DIAMBA
A	30/09/2017	Revisione e taglio commenti TELE Revisione della sezione trasversale T1	C. BELTRAMI	L. BARBERIS	F. DIAMBA
B	29/06/2018	Modifica R00 (proprio) Modificazioni dirette da project	F. LESCE	F. DIAMBA	L. BARBERIS

**C 0 4 C 1 6 1 6 6 N V 0 2 W 6** **E A R O C 0 7 3 0 B**

INTEGRAZIONE PRELIMINARE SPECIALISTICA:  
INTEGRAZIONE SPECIFICHE

PROGETTISTA DESIGNER  
Ing. Arch. GIANLUIGI GIANNETTI  
N° 3758

CAPITAL PROJECTS ENTREPRENEUR

IL DIRETTORE DEI LAVORI: MARIA C. GIANNI

SCALA / ECHELLE  
1:100

**TUNNEL EURALPIN LYON TURIN** **SITAF S.p.A.**