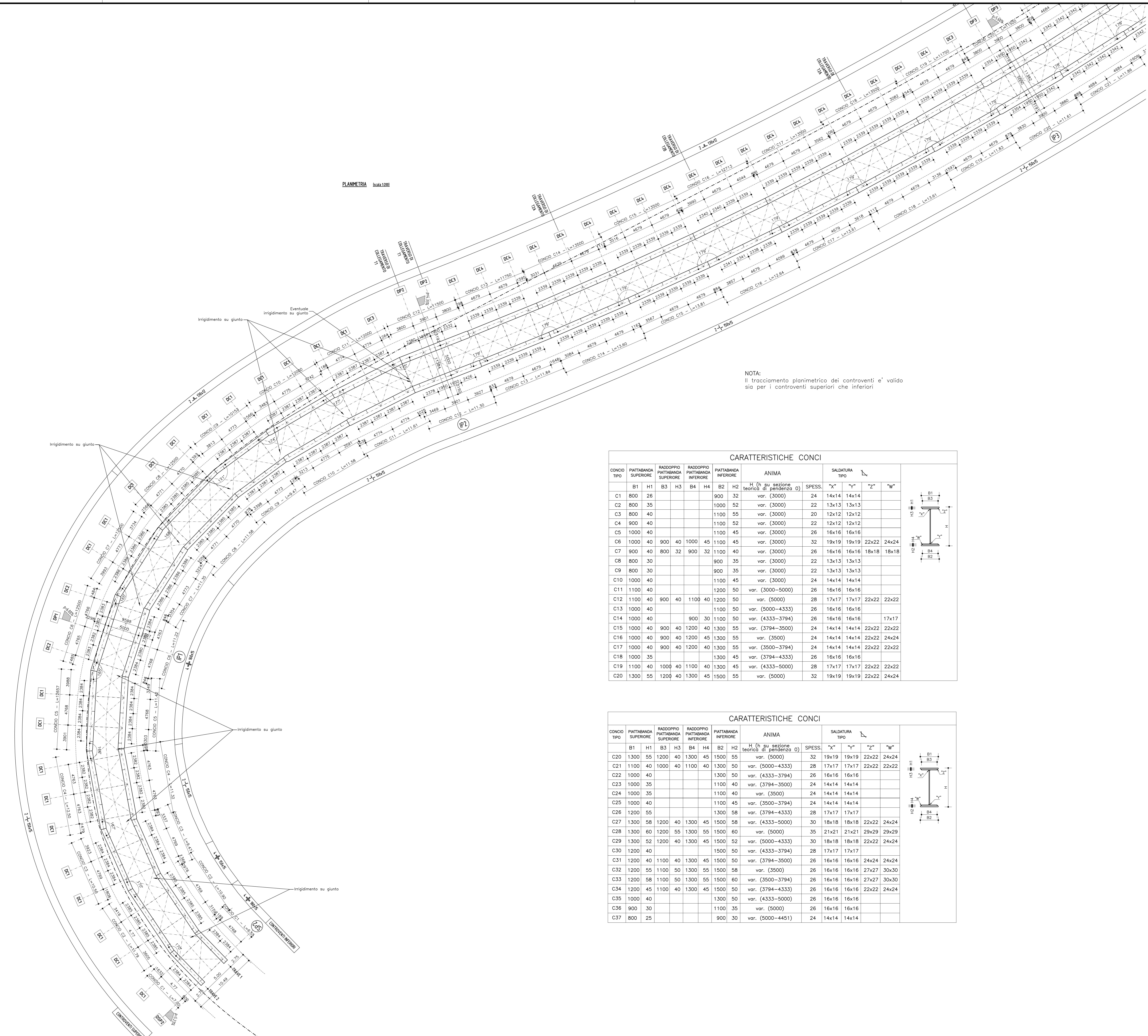


NOTA:  
Per ulteriori informazioni sul tracciamento piano-altimetrico delle sovrastrutture (baggioli, carpenteria metallica e solette) ed in particolare per gli elementi non dettagliati negli elaborati 2D, riferirsi al modello 3D BIM che rappresenta una possibile soluzione costruttiva.

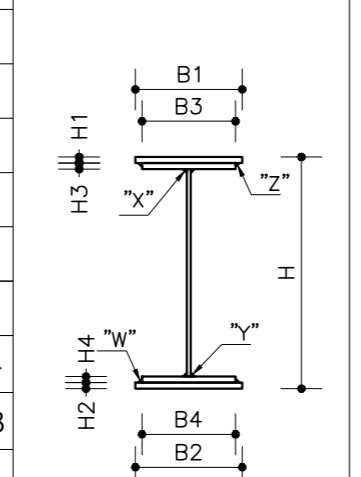
PLANIMETRIA scala 1:200

NOTA:  
Il tracciamento planimetrico dei controventi e' valido sia per i controventi superiori che inferiori



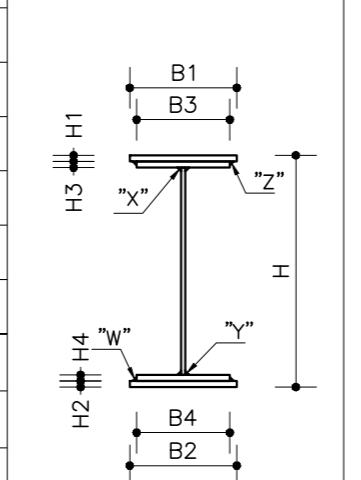
CARATTERISTICHE CONCI

CONCIO TIPO	PIATTABANDA SUPERIORE				PIATTABANDA INFERIORE				ANIMA		SALDATURA TIPO			
	B1	H1	B3	H3	B4	H4	B2	H2	H (n su sezione teorica di riferimento 0)	SPES.	"x"	"y"	"z"	"w"
C1	800	26					900	32	var. (3000)	24	14x14	14x14		
C2	800	35					1000	52	var. (3000)	22	13x13	13x13		
C3	800	40					1100	55	var. (3000)	20	12x12	12x12		
C4	900	40					1100	52	var. (3000)	22	12x12	12x12		
C5	1000	40					1100	45	var. (3000)	26	16x16	16x16		
C6	1000	40	900	40	1000	45	1100	45	var. (3000)	32	19x19	19x19	22x22	24x24
C7	900	40	800	32	900	32	1100	40	var. (3000)	26	16x16	16x16	18x18	18x18
C8	800	30					900	35	var. (3000)	22	13x13	13x13		
C9	800	30					900	35	var. (3000)	22	13x13	13x13		
C10	1000	40					1100	45	var. (3000)	24	14x14	14x14		
C11	1100	40					1200	50	var. (3000-5000)	26	16x16	16x16		
C12	1100	40	900	40	1100	40	1200	50	var. (5000)	28	17x17	17x17	22x22	22x22
C13	1000	40					1100	50	var. (5000-4333)	26	16x16	16x16		
C14	1000	40					1100	50	var. (4333-3794)	26	16x16	16x16		17x17
C15	1000	40	900	40	1200	40	1300	55	var. (3794-3500)	24	14x14	14x14	22x22	22x22
C16	1000	40	900	40	1200	45	1300	55	var. (3500)	24	14x14	14x14	22x22	24x24
C17	1000	40	900	40	1200	40	1300	55	var. (3500-3794)	24	14x14	14x14	22x22	22x22
C18	1000	35					1300	45	var. (3794-4333)	26	16x16	16x16		
C19	1100	40	1000	40	1100	40	1300	45	var. (4333-5000)	28	17x17	17x17	22x22	22x22
C20	1300	55	1200	40	1300	45	1500	55	var. (5000)	32	19x19	19x19	22x22	24x24



CARATTERISTICHE CONCI

CONCIO TIPO	PIATTABANDA SUPERIORE				PIATTABANDA INFERIORE				ANIMA		SALDATURA TIPO			
	B1	H1	B3	H3	B4	H4	B2	H2	H (n su sezione teorica di riferimento 0)	SPES.	"x"	"y"	"z"	"w"
C20	1300	55	1200	40	1300	45	1500	55	var. (5000)	32	19x19	19x19	22x22	24x24
C21	1100	40	1000	40	1100	40	1300	50	var. (5000-4333)	28	17x17	17x17	22x22	22x22
C22	1000	40					1300	50	var. (4333-3794)	26	16x16	16x16		
C23	1000	35					1100	40	var. (3794-3500)	24	14x14	14x14		
C24	1000	35					1100	40	var. (3500)	24	14x14	14x14		
C25	1000	40					1100	45	var. (3500-3794)	24	14x14	14x14		
C26	1200	55					1300	58	var. (3794-4333)	28	17x17	17x17		
C27	1300	58	1200	40	1300	45	1500	58	var. (4333-5000)	30	18x18	18x18	22x22	24x24
C28	1300	60	1200	55	1300	55	1500	60	var. (5000)	35	21x21	21x21	29x29	29x29
C29	1300	52	1200	40	1300	45	1500	52	var. (5000-4333)	30	18x18	18x18	22x22	24x24
C30	1200	40					1500	50	var. (4333-3794)	28	17x17	17x17		
C31	1200	40	1100	40	1300	45	1500	50	var. (3794-3500)	26	16x16	16x16	24x24	24x24
C32	1200	55	1100	50	1300	55	1500	58	var. (3500)	26	16x16	16x16	27x27	30x30
C33	1200	58	1100	50	1300	55	1500	60	var. (3500-3794)	26	16x16	16x16	27x27	30x30
C34	1200	45	1100	40	1300	45	1500	50	var. (3794-4333)	26	16x16	16x16	22x22	24x24
C35	1000	40					1300	50	var. (4333-5000)	26	16x16	16x16		
C36	900	30					1100	35	var. (5000)	26	16x16	16x16		
C37	800	25					900	30	var. (5000-4451)	24	14x14	14x14		



TUNNEL EURALPIN LYON TURIN

NUOVA LINEA TORINO LIONE - NOUVELLE LIGNE LYON TURIN  
PARTE COMUNE ITALO-FRANCESE - PARTIE COMMUNE FRANCO-ITALIENNE  
SEZIONE TRANSFRONTALIERA PARTE IN TERRITORIO ITALIANO  
SECTION TRANSFRONTALIERE PARTIE EN TERRITOIRE ITALIEN

LOTTO COSTRUTTIVO 1/LOT DE CONSTRUCTION 1  
CANTIERE OPERATIVO 04C/CANTIERE DE CONSTRUCTION 04C  
SYNGOLO DI CHIOMONTE IN FASE DI CANTIERE -  
ECHANGEUR DE CHIOMONTE DANS LA PHASE DE CANTIER  
PROGETTO ESECUTIVO - ETUDES D'EXECUTION  
CUP C11J05000030001 - CIG 6823295927

OPERE D'ARTE  
OPERE D'ARTE MAGGIORE  
ALLARGAMENTO VIADOTTO CLAREA - DISCESA - IMPALCATO METALLICO - CARPENTERIA METALLICA (1d/2)

Idone	Data	Descr	Modifiche	Modifica	Disegn	Comprov	Verif	Comprov	Autore
0	30/04/2017	Prima emissione	Primo progetto		C. BELTRAMI				L. BARBERIS (AUTORE ENCL)
A	30/05/2017	Revisione e adeguamento TRL1	Revisione della sezione TRL1		C. BELTRAMI				L. BARBERIS (AUTORE ENCL)
B	29/06/2018	Modifica della proposta	Modifiche dire da progetto		F. BASSO (AUTORE ENCL)				F. DALZOGNO (AUTORE ENCL)

C 0 4 C C 1 6 1 6 6 N V 0 2 W 6 E C A O C 0 7 3 5 B

PROGETTO ESECUTIVO SPECIALISTICO: INGEGNERIA SPECILISTICA  
Ing. F. DALZOGNO  
N° 2545 S

PROGETTO ESECUTIVO DESIGNER  
Ing. ANA. GIANI GIOVANNETTI  
N° 2748

SCALA / ECHELLE  
1:200

TUNNEL EURALPIN LYON TURIN  
SITAF S.p.A.