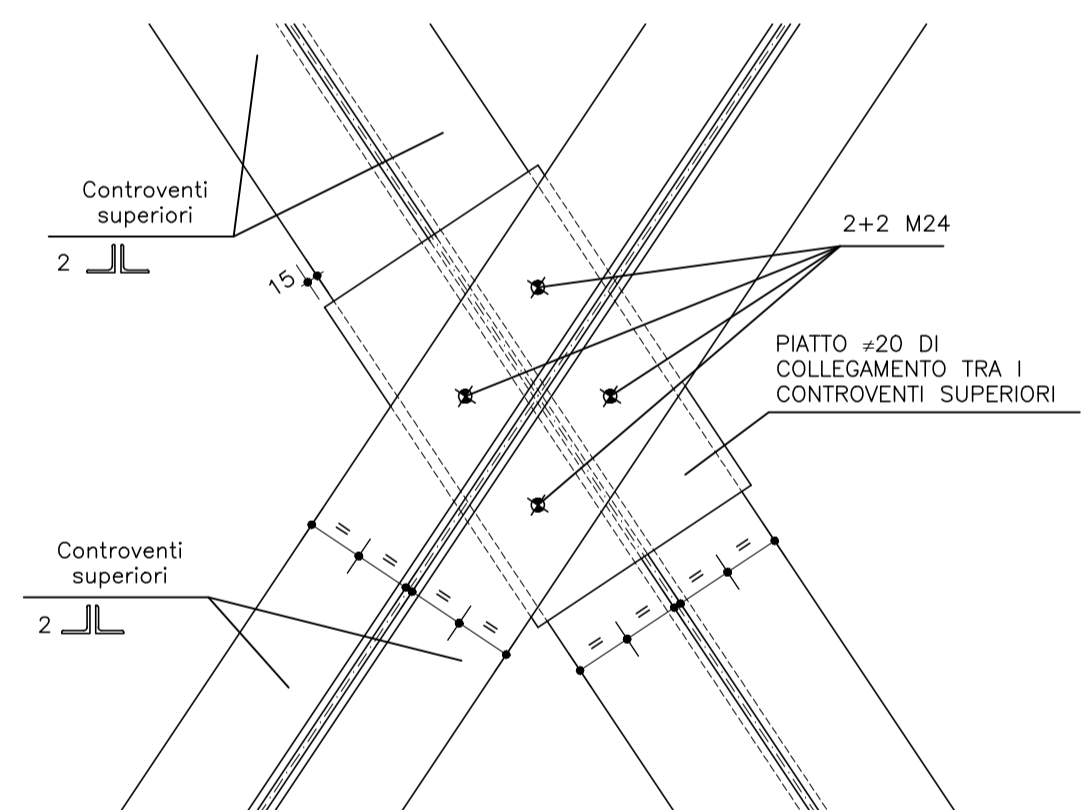
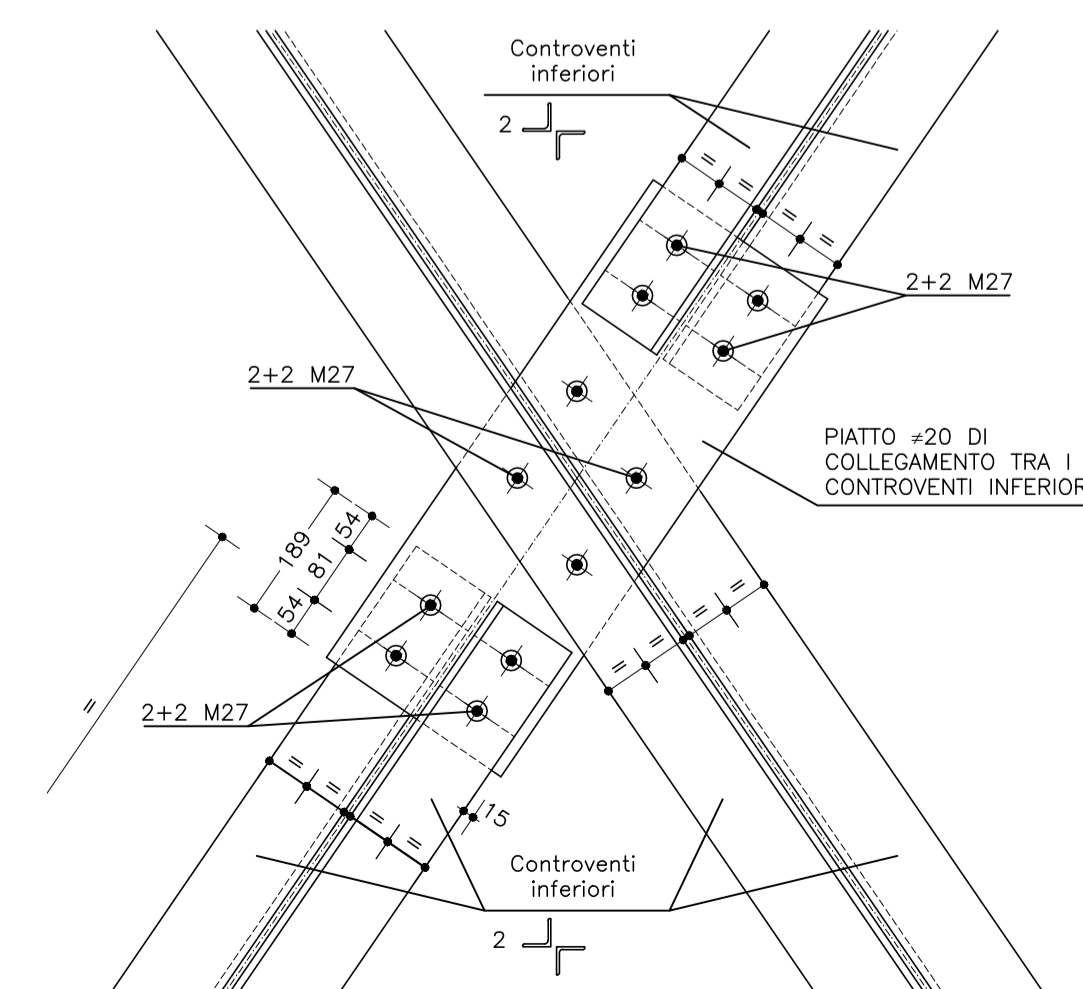


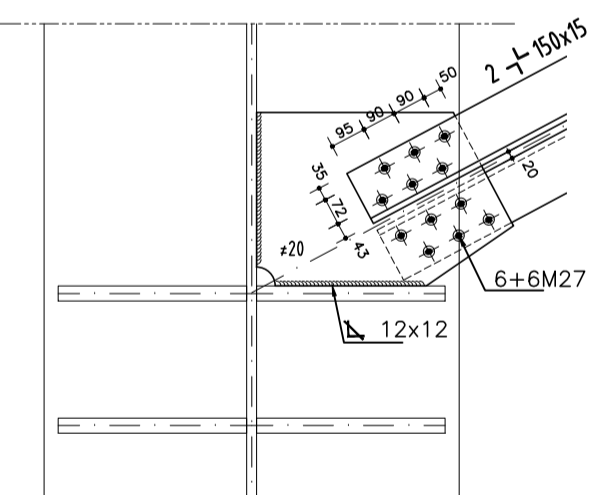
DETTAGLIO COLLEGAMENTO CONTROVENTI SUPERIORI (scala 1:10)



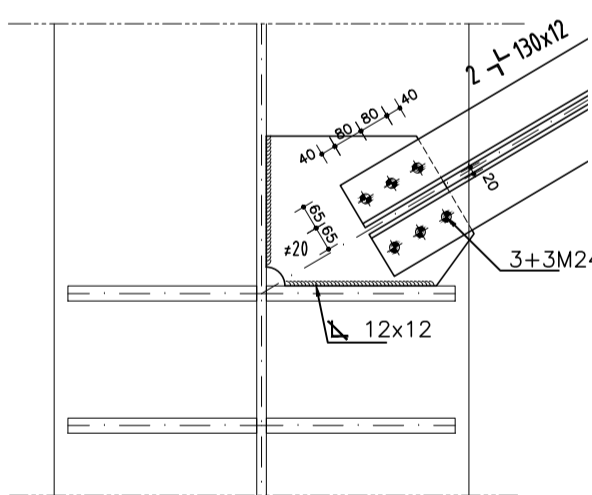
DETTAGLIO COLLEGAMENTO CONTROVENTI INFERIORI (scala 1:10)



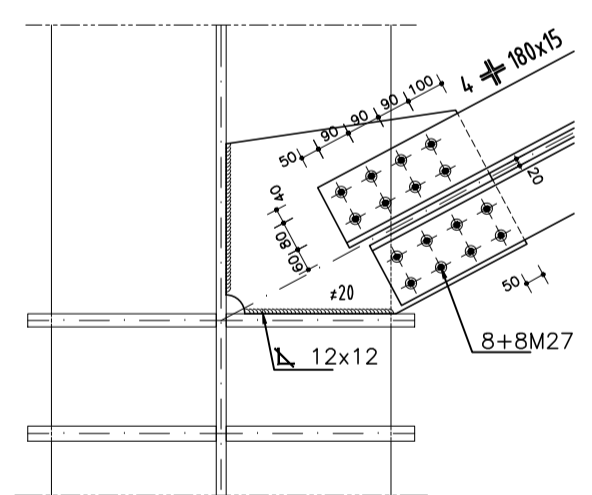
CONTROVENTI SUPERIORI TIPOLOGIA "A" (scala 1:20)



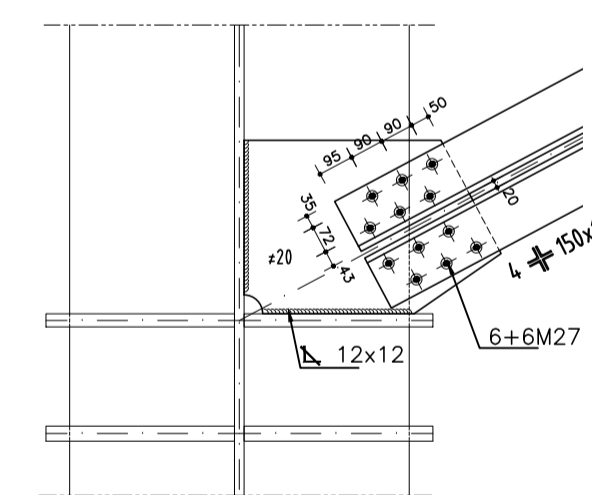
CONTROVENTI SUPERIORI TIPOLOGIA "B" (scala 1:20)



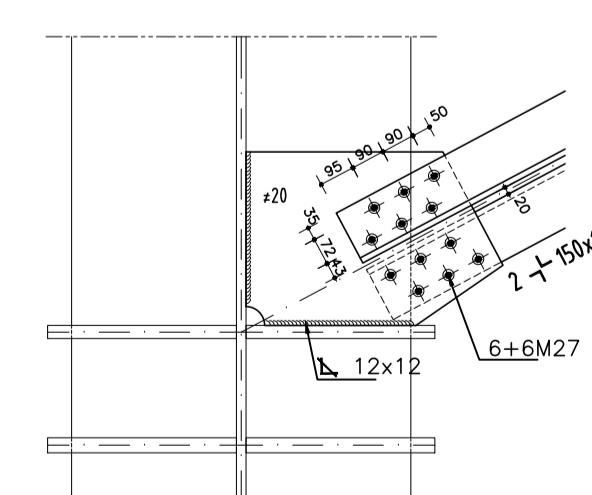
CONTROVENTI INFERIORI TIPOLOGIA "C" (scala 1:20)



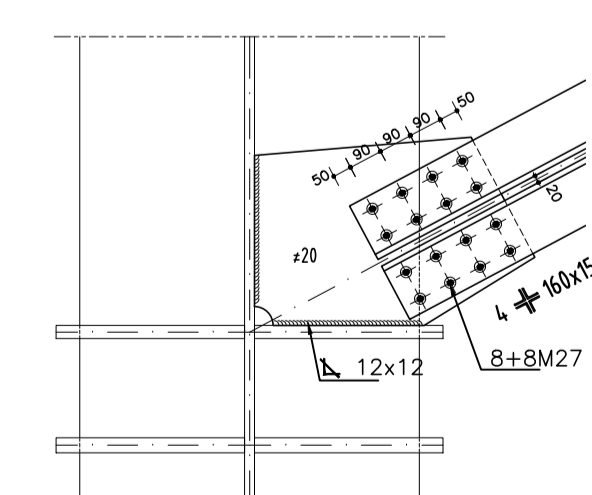
CONTROVENTI INFERIORI TIPOLOGIA "D" (scala 1:20)



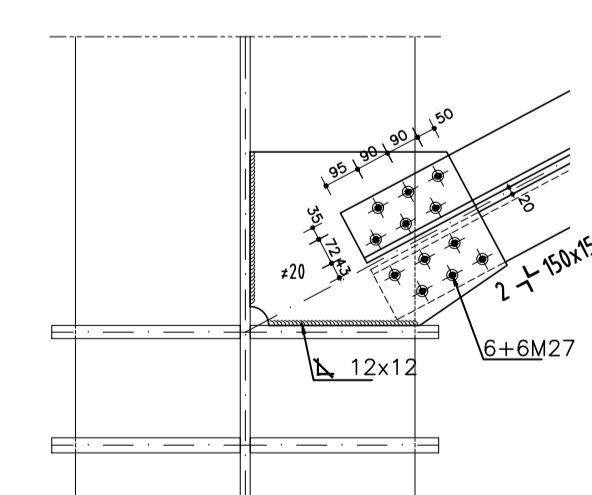
CONTROVENTI INFERIORI TIPOLOGIA "E" (scala 1:20)



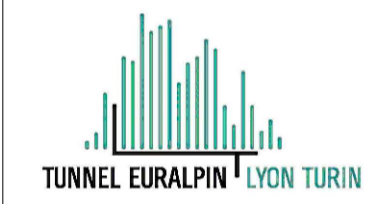
CONTROVENTI INFERIORI TIPOLOGIA "F" (scala 1:20)



CONTROVENTI INFERIORI TIPOLOGIA "G" (scala 1:20)



NOTA: PER IL TRACCIAMENTO DEI CONTROVENTI DI PIANO SUPERIORI ED INFERIORI IN CORRISPONDENZA DEI DIAFRAMMI DI PILA VEDERE ELABORATO (Numero documento) 0740.



NUOVA LINEA TORINO LIONE - NOUVELLE LIGNE LYON TURIN  
 PARTE COMUNE ITALO-FRANCESE - PARTIE COMMUNE FRANCO-ITALIENNE  
 SEZIONE TRANSFRONTALIERA PARTE IN TERRITORIO ITALIANO  
 SECTION TRANSFRONTALIERE PARTIE EN TERRITOIRE ITALIEN

LOTTO COSTRUTTIVO 1/LOT DE CONSTRUCTION 1  
 CANTIERE OPERATIVO 04C/CHANTIER DE CONSTRUCTION 04C  
 SVINCOLO DI CHIOMONTE IN FASE DI CANTIERE -  
 ECHANGEUR DE CHIOMONTE DANS LA PHASE DE CHANTIER  
 PROGETTO ESECUTIVO - ETUDES D'EXECUTION  
 CUP C11J05000030001 - CIG 6823295927

OPERE D'ARTE  
 OPERE D'ARTE MAGGIORE  
 ALLARGAMENTO VIADOTTO CLAREA - DISCESA - IMPALCATO METALLICO - CONTROVENTI

Indice	Data / Data	Modificazioni / Modifiche	Elaborato per / Concepito da	Verificato / Controllato da	Autorizzato per / Autorizzato da
0	30/04/2017	Prima emissione Première diffusion	C.BELTRAMI (-)	L.BARBERIS (MUSINET ENG.)	F.D'AMBRA (MUSINET ENG.)
A	30/09/2017	Revisione a seguito commenti TELT Revision suite aux commentaires TELT	C.BELTRAMI (-)	L.BARBERIS (MUSINET ENG.)	F.D'AMBRA (MUSINET ENG.)
B	29/06/2018	Modifica titolo progetto Modifications titre du projet	F.LESCHE (MUSINET ENG.)	F.D'AMBROGIO (MUSINET ENG.)	L.BARBERIS (MUSINET ENG.)

C	0	4	C	C	1	6	1	6	6	N	V	0	2	W	6
E	C	A	O	C	0	7	4	2	B						

INTEGRAZIONE PRESTAZIONI SPECIALISTICHE /  
 INTEGRATION SPECIALISTE

MUSINET  
 Dott. Ing. Paolo D'AMBROGIO  
 Abil. di Torino  
 N° 5183 S

SCALA / ÉCHELLE  
 1:500-1:20-1:10

IL PROGETTISTA DESIGNER  
 Dott. Arch. Corrado GIOVANNETTI  
 Abil. di Torino  
 N° 2736

L'APPALTATORE/ENTREPRENEUR

IL DIRETTORE DEI LAVORI LE MAÎTRE D'ŒUVRE

