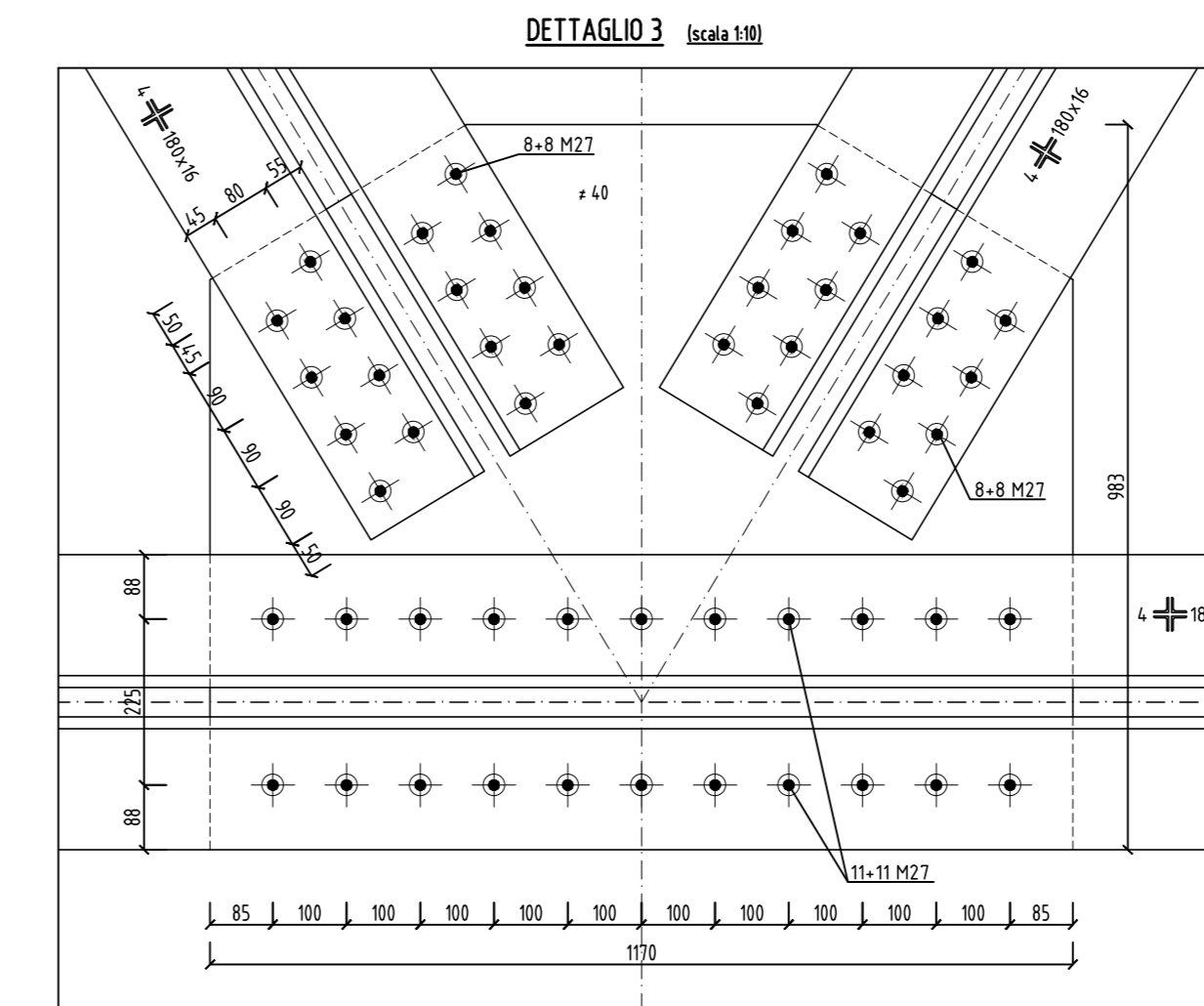
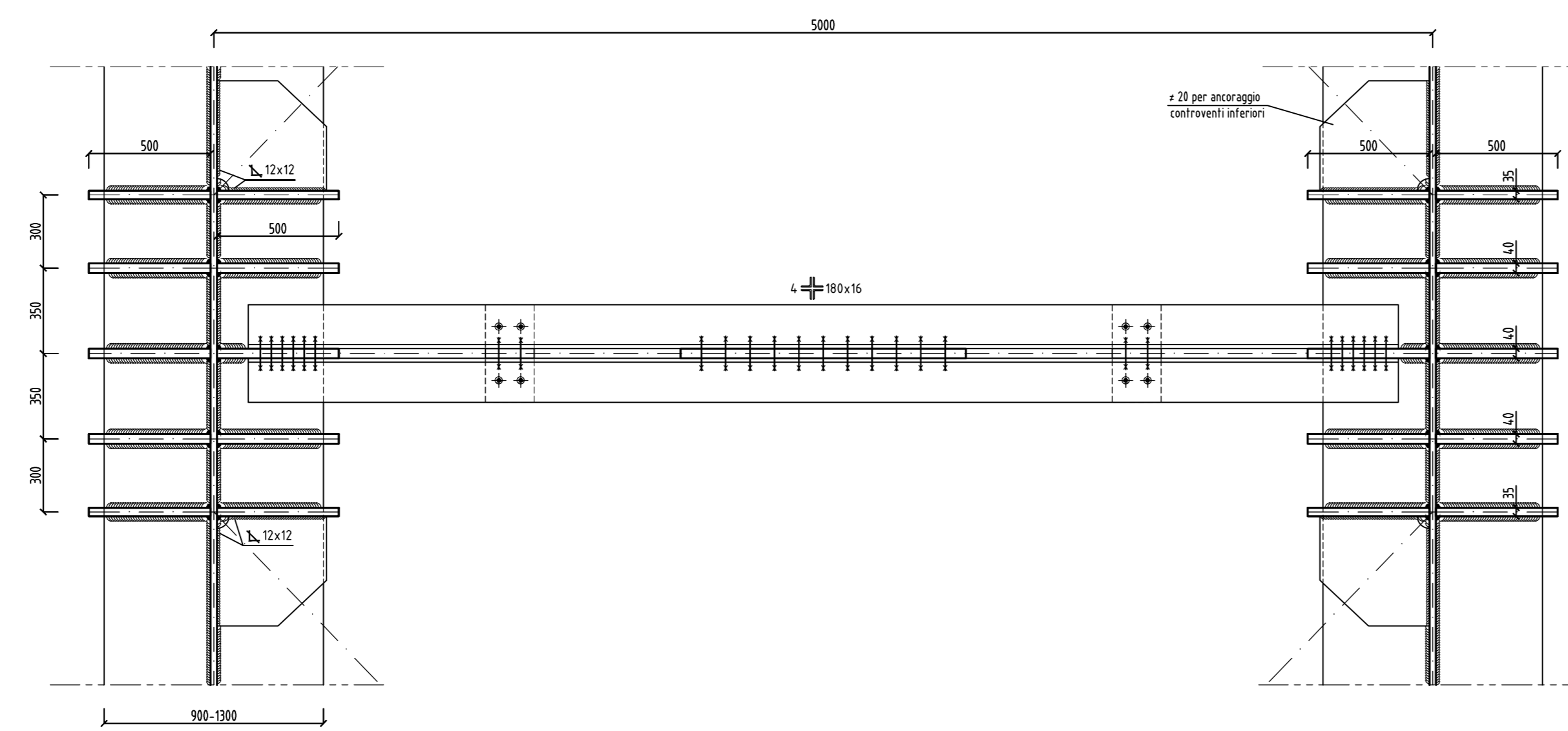
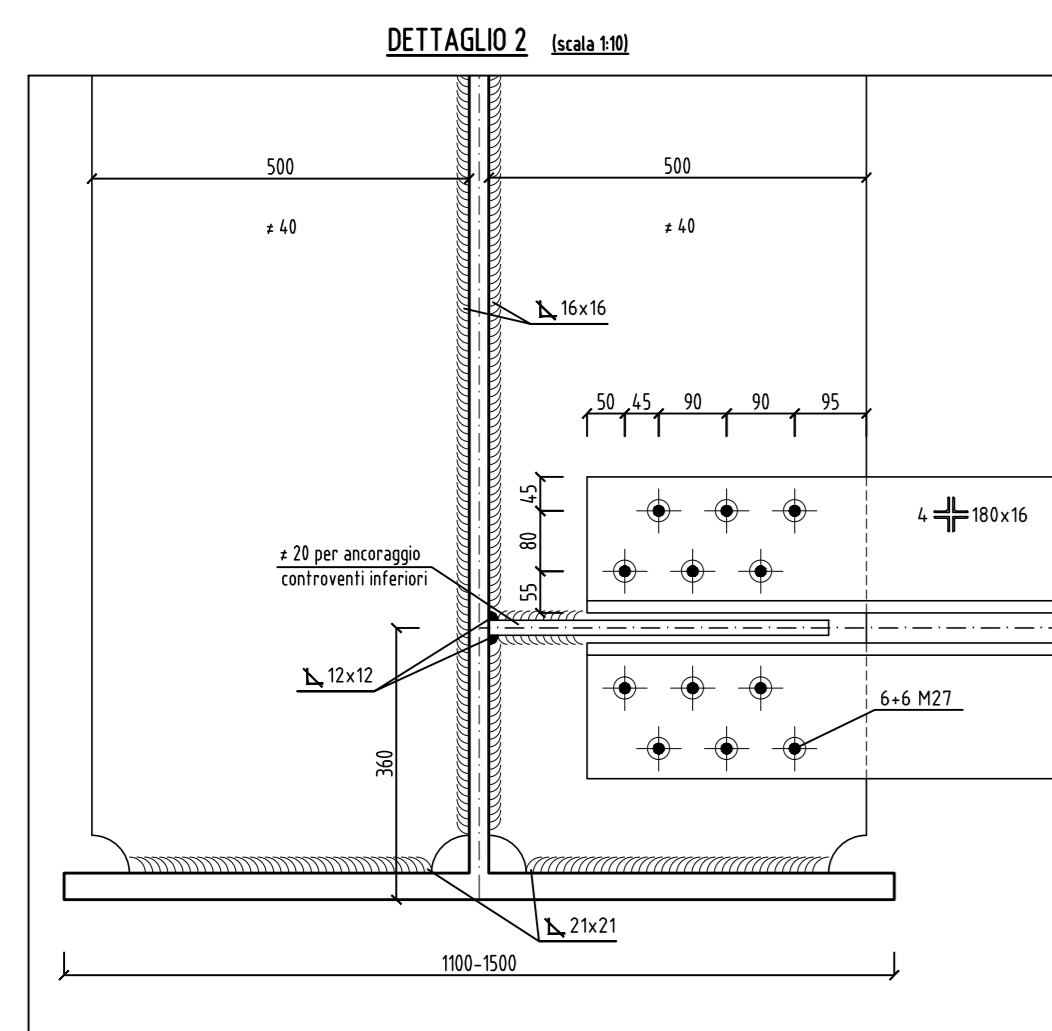
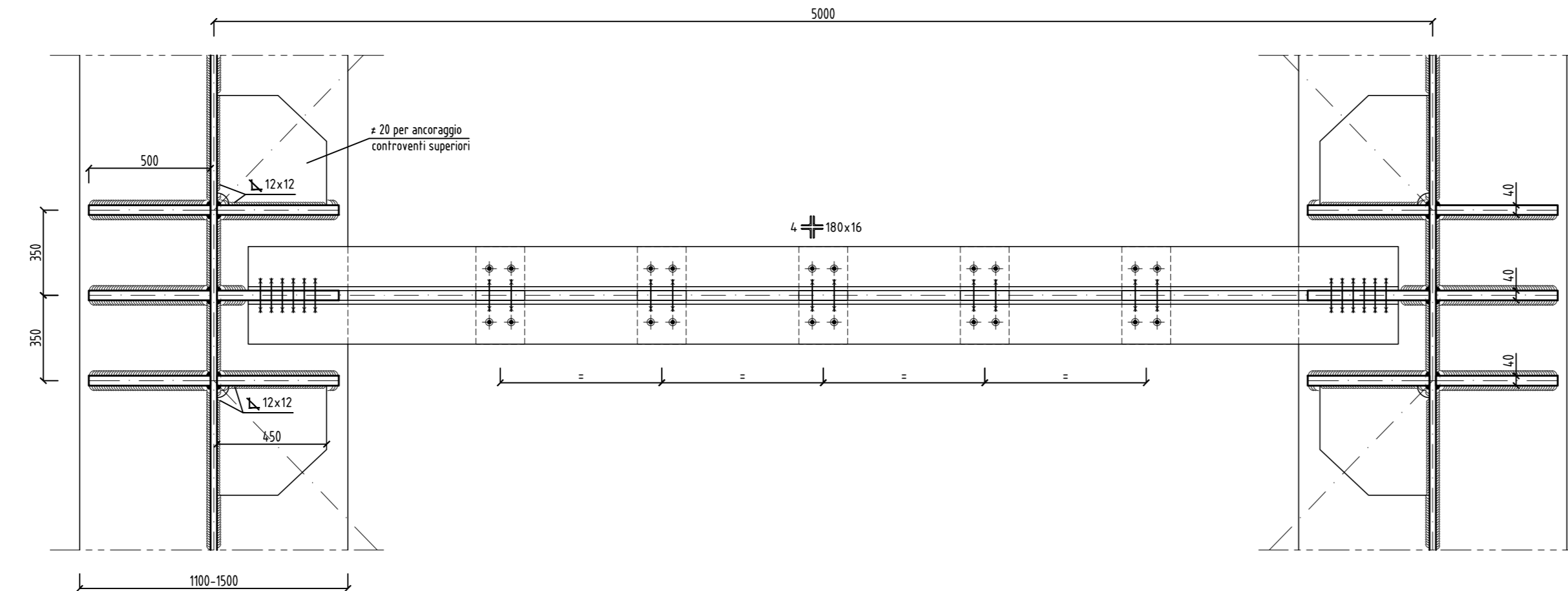


PIANTA ALLA SEZIONE B-B scala 1:200



PIANTA ALLA SEZIONE C-C scala 1:200



**NOTE GENERALI**  
- Piani e dimensioni in mm  
- Quota altimetrica in m  
- E' necessario inventoriare la trave con bilanci di presa in modo da evitare i sovrapposti anche in fase di sollevamento.

**Simboli:**  
 BULL. 104    BULL. 102    BULL. 104    BULL. 102    PRO. 102

**TUNNEL EURALPIN LYON TURIN** **SITAF S.p.A.**

**NUOVA LINEA TORINO LIONE - NOUVELLE LIGNE LYON TURIN**  
**PARTE COMUNE ITALO-FRANCESE - PARTIE COMMUNE FRANCO-ITALIENNE**  
**SEZIONE TRANSFRONTALIERA PARTE IN TERRITORIO ITALIANO**  
**SECTION TRANSFRONTALIERE PARTIE EN TERRITOIRE ITALIEN**

**LOTTO COSTRUTTIVO 1/LOT DE CONSTRUCTION 1**  
**CANTIERE OPERATIVO 04C/CANTIER DE CONSTRUCTION 04C**  
**SVINCOLO DI CHIOMONTE IN FASE DI CANTIERE -**  
**ECHANGEUR DE CHIOMONTE DANS LA PHASE DE CHANTIER**  
**PROGETTO ESECUTIVO - ETUDES D'EXECUTION**  
**CUP C11J05000030001 - CIG 6823295927**

**OPERE D'ARTE**  
**OPERE D'ARTE MAGGIORE - ALLARGAMENTO VIADOTTO CLAREA - DISCESA**  
**IMPALCATO METALLICO - DIAFRAMMI SU PILA IP5**

| Indice | Data / Data | Modificazioni / Modifica  | Disegnato / Disegnato da  | Verificato / Verificato da | Autore per Autorizz. di      |
|--------|-------------|---|---------------------------|----------------------------|------------------------------|
| 0      | 30/04/2017  | Prima emissione<br>Revisione di progetto                                      | C. BELTRAMI               | L. BARBERIS                | F. DIAMBA                    |
| A      | 30/09/2017  | Revisione a seguito commenti TRLT<br>Revisione della non convenzionalità TRLT | C. BELTRAMI               | L. BARBERIS                | F. DIAMBA                    |
| B      | 29/06/2018  | Modifica della proposta<br>Modificazioni dire. da progetto                    | F. LESCE<br>(MURGET ENG.) | F. DIAMBA<br>(MURGET ENG.) | L. BARBERIS<br>(MURGET ENG.) |

**C 0 4 C 1 6 1 6 6 N V 0 2 W 6** **E C A O C 0 7 4 3 B**

**PROGETTAZIONE PRELIMINARE SPECIALISTICA -**  
**INGEGNERIA SPECILISTICA**  
**MSNET**  
 Ing. Paolo DALOGGIO  
 N° 3163 S

**PROGETTAZIONE DESIGNER**  
**MSNET**  
 Ing. Aldo GIANNO GEMELLI  
 N° 3718

**SCALA / ECHELLE**  
**1:20**

**IL DIRETTORE DEI LAVORI / LE MAÎTRE D'ŒUVRE**  
**MSNET**

**TUNNEL EURALPIN LYON TURIN** **SITAF S.p.A.**