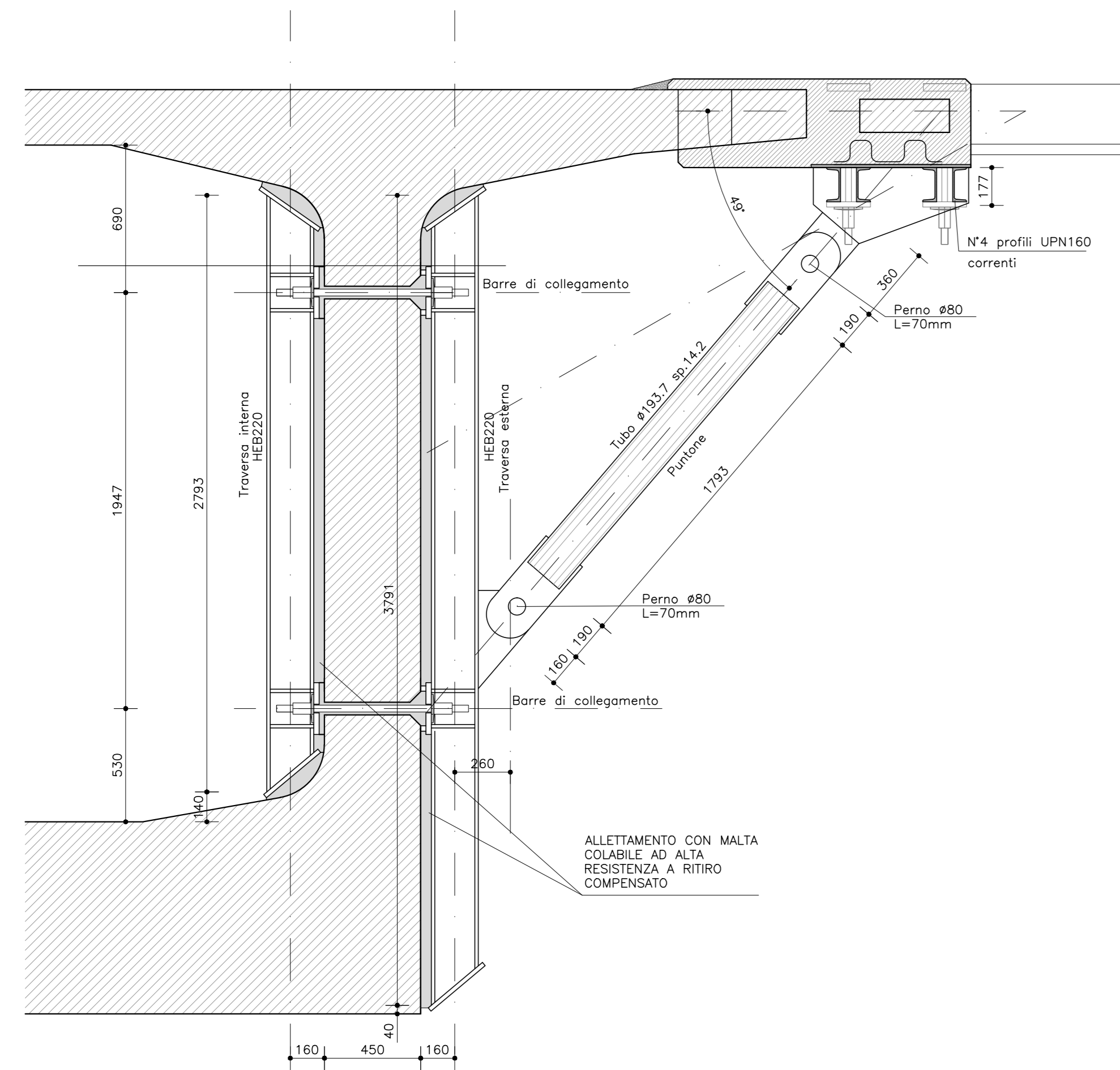
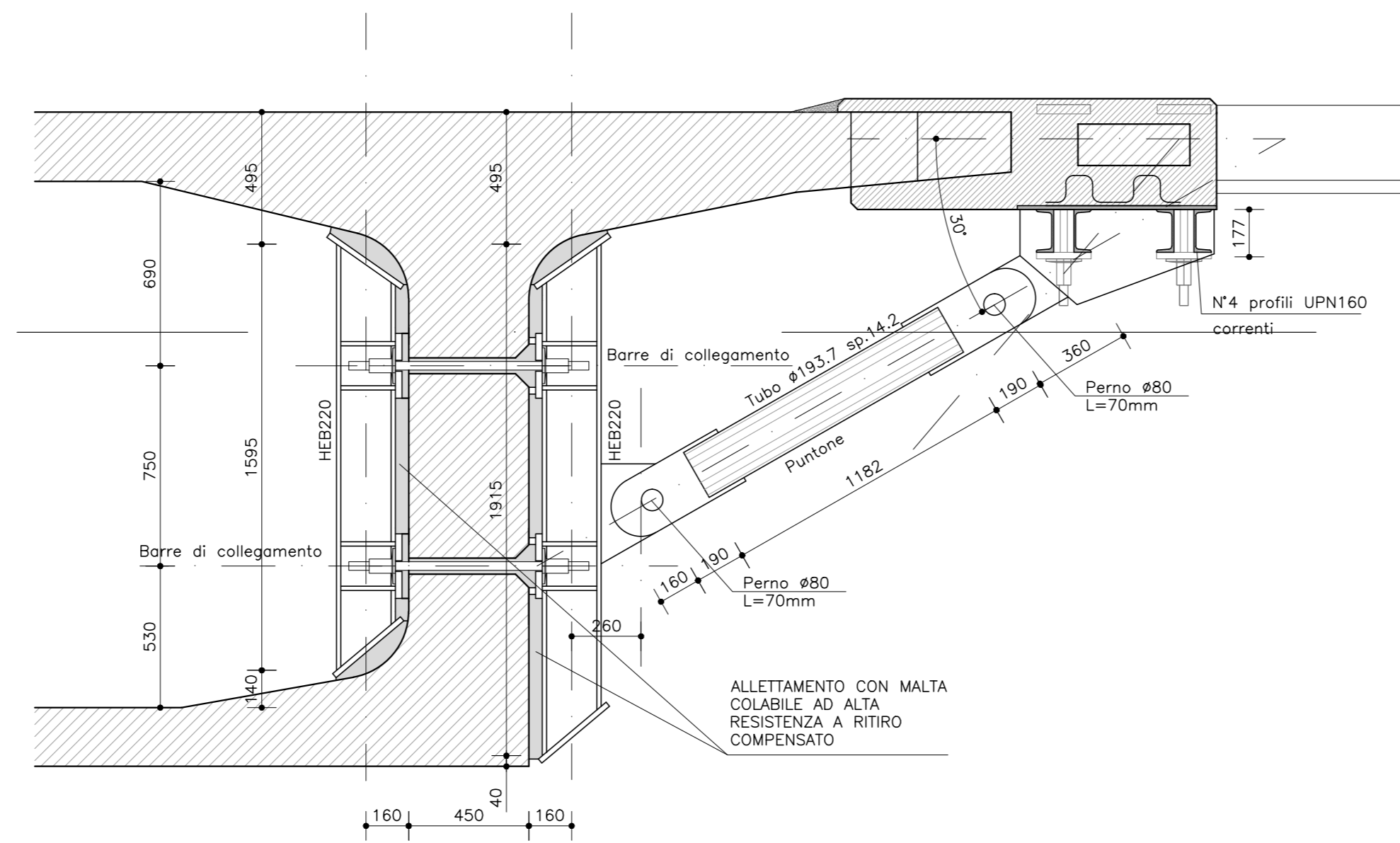


**NOTA TRACCIAMENTO**  
Le dimensioni fanno riferimento alla luce teorica di 100m, da adottare in opera in funzione delle effettive lunghezze dei conci e del tipo di appiamento (esterno/interno curva).

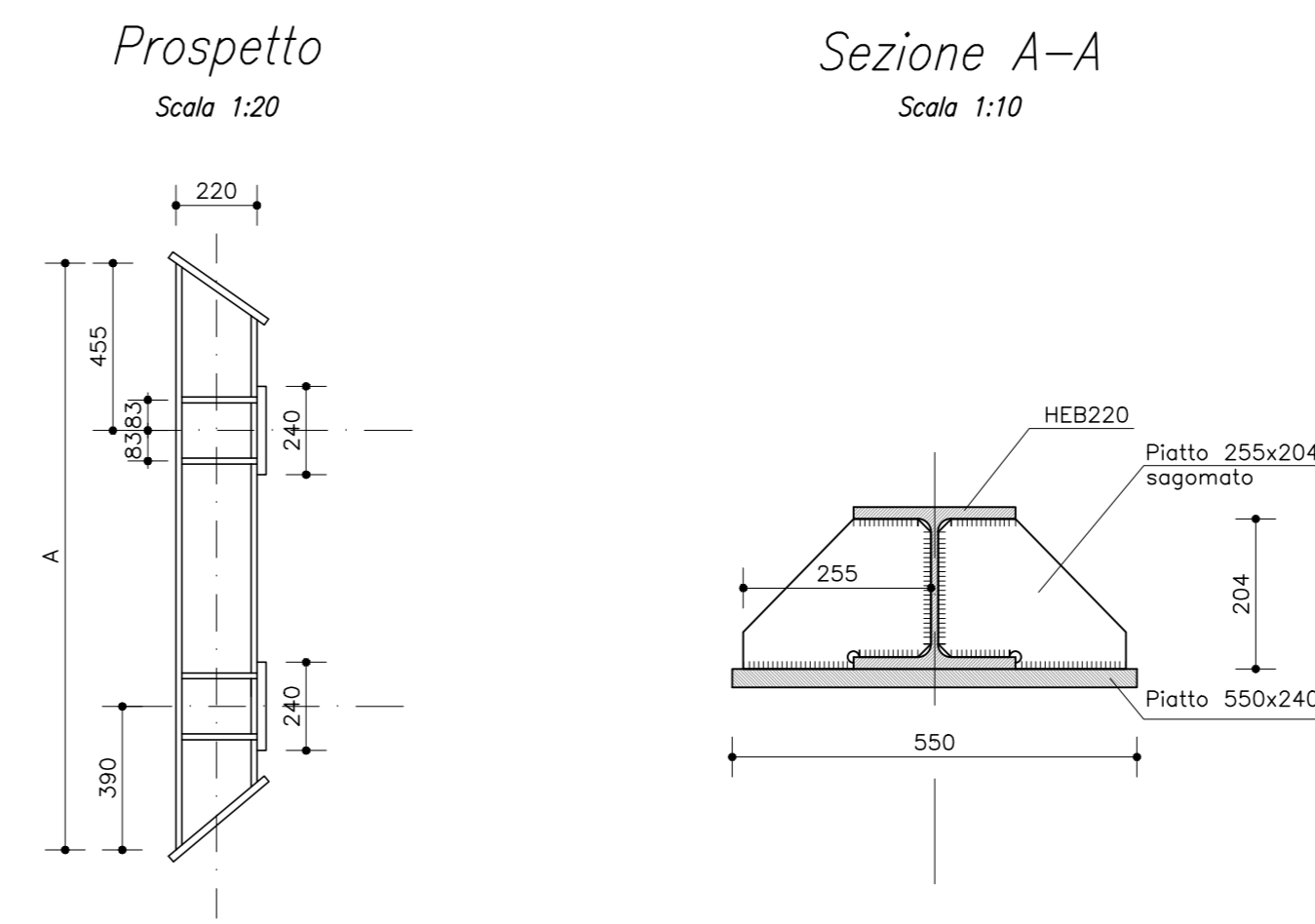
Sezione trasversale puntone P1  
Scala 1:20



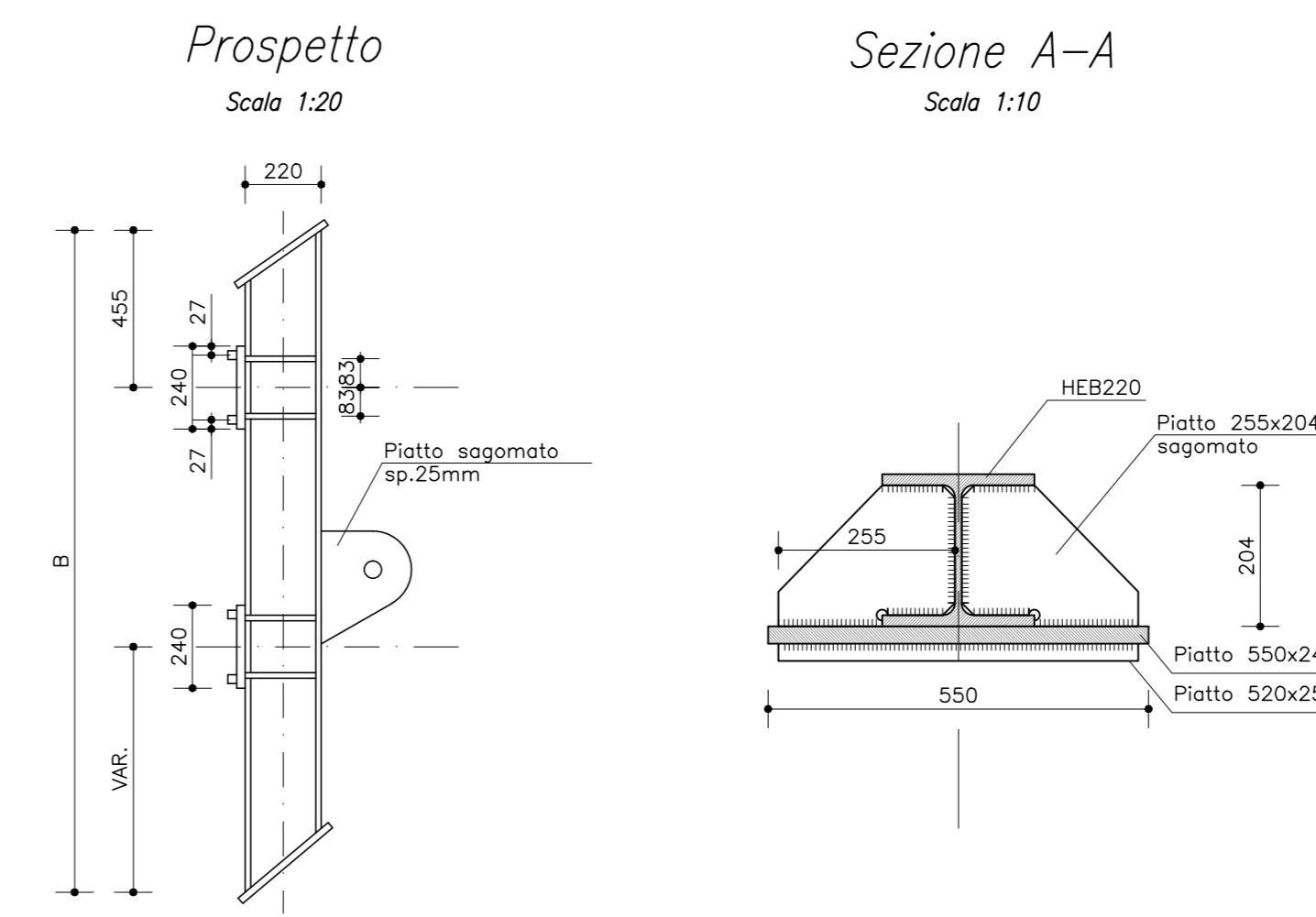
Sezione trasversale puntone P14  
Scala 1:20



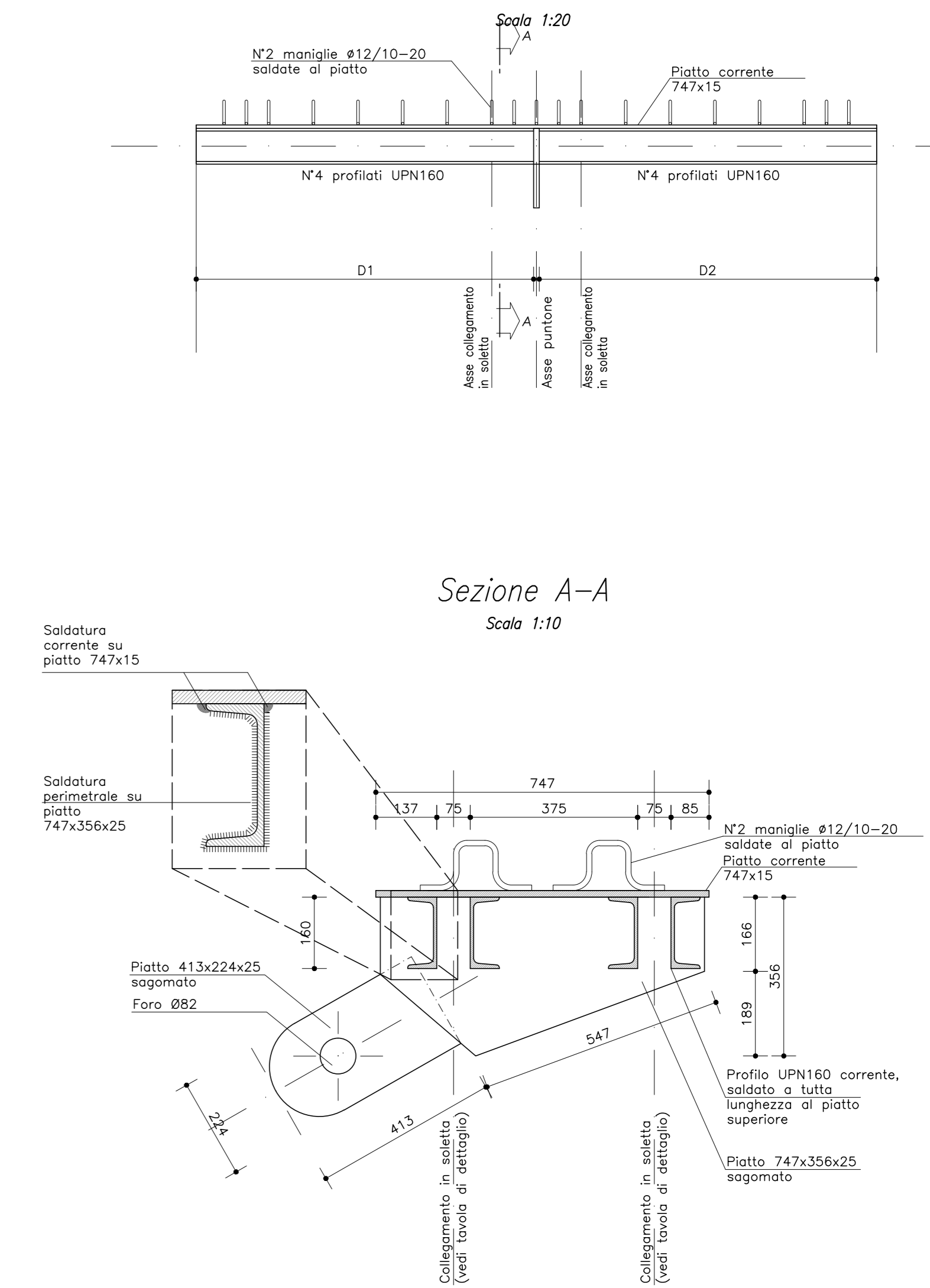
Traversa interna



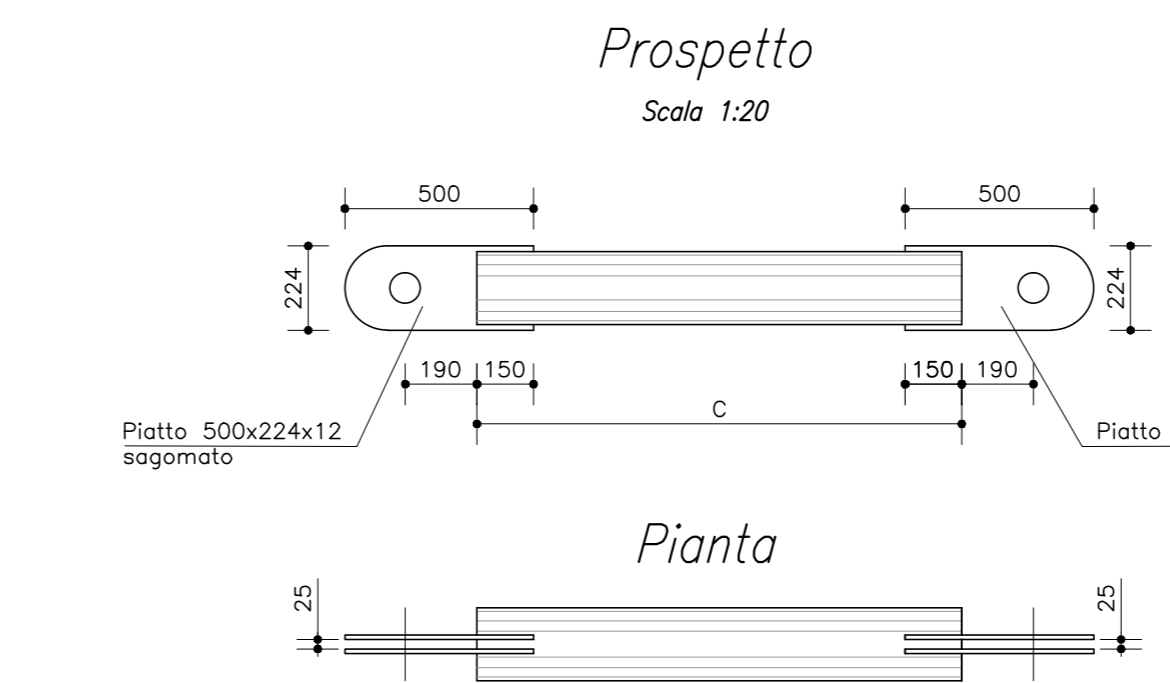
Traversa esterna



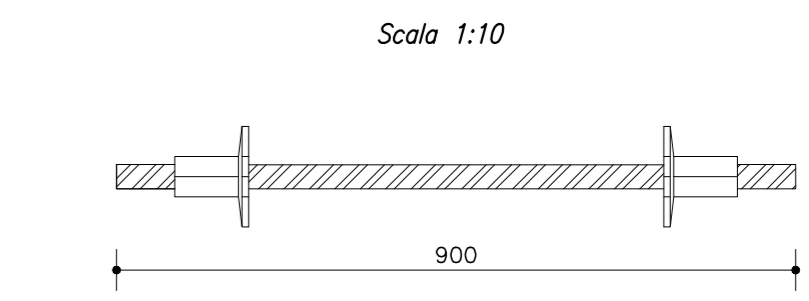
Piastra e profili correnti longitudinali



Puntone



Barre di collegamento



Dettaglio fori e preparazione superficiale

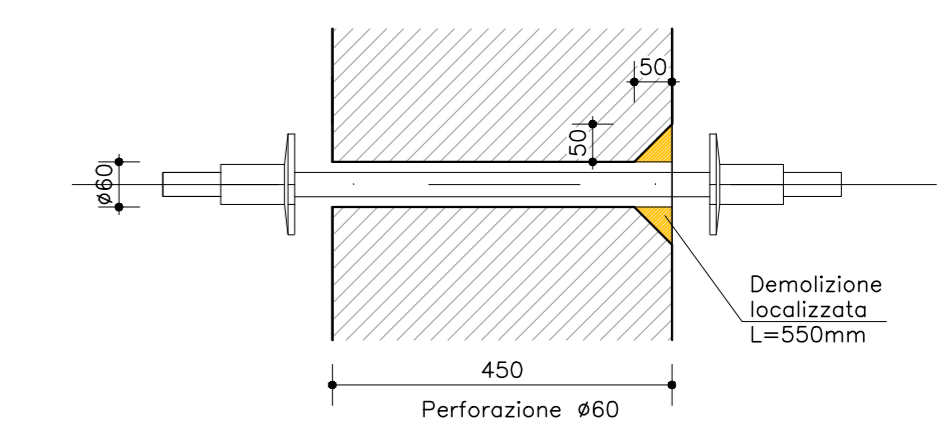


Tabella dimensionamento elementi

Puntone	A	B	C	D1	D2	D3
[-]	[mm]	[mm]	[mm]	[mm]	[mm]	[mm]
P1	2801	3791	1793	1270	1270	2600
P2	2690	3576	1727	1270	1270	2600
P3	2582	3374	1665	1270	1470	2800
P4	2465	3158	1599	1470	1495	3025
P5	2351	2955	1536	1495	1495	3050
P6	2242	2771	1478	1495	1495	3050
P7	2140	2605	1425	1495	2990	3050
P8	1954	2325	1335	2990	1495	3050
P9	1871	2213	1296	1495	1495	3050
P10	1793	2118	1261	1495	1495	3050
P11	1722	2042	1230	1495	1495	3050
P12	1663	1991	1206	1495	1495	3050
P13	1623	1943	1190	1495	1495	3050
P14	1601	1923	1182	1495	2990	3050

- NOTE:**
- Per ulteriori informazioni sul tracciamento piano-altimetrico delle sovrastrutture (boggioli, carpenteria metallica e solette) ed in particolare per gli elementi non dettagliati negli elaborati 2D, riferirsi al modello 3D BIM che rappresenta una possibile soluzione costruttiva.
  - Per ulteriori specifiche e dettagli, vedere anche relazione di calcolo nel capitolo "ADEGUAMENTO VIADOTTO CLAREA"
  - Per ulteriori specifiche sui materiali, vedere elaborato "TABELLA MATERIALI"

**TUNNEL EURALPIN LYON TURIN**

**NUOVA LINEA TORINO LIONE - NOUVELLE LIGNE LYON TURIN**  
**PARTE COMUNE ITALO-FRANCESE - PARTIE COMMUNE FRANCO-ITALIENNE**  
**SEZIONE TRANSFRONTALIERA PARTE IN TERRITORIO ITALIANO**  
**SECTION TRANSFRONTALIERE PARTIE EN TERRITOIRE ITALIEN**

**LOTTO COSTRUTTIVO 1/LOT DE CONSTRUCTION 1**  
**CANTIERE OPERATIVO 04C/CANTIER DE CONSTRUCTION 04C**  
**SVINCOLO DI CHIOMONTE IN FASE DI CANTIERE -**  
**ECHANGEUR DE CHIOMONTE DANS LA PHASE DE CHANTIER**  
**PROGETTO ESECUTIVO - ETUDES D'EXECUTION**  
**CUP C11J05000030001 - CIG 6823295927**

**OPERE D'ARTE**  
**OPERE D'ARTE MAGGIORI**  
**ALLARGAMENTO VIADOTTO CLAREA - DISCESA - SOLETTA ESISTENTE E PUNTONI METALLICI - DETTAGLI INTERVENTO**

Idolo	Data	Revisione / Modifica	Disegnato / Elaborato da	Verificato / Controllato da	Autore per Autorizzante
0	30/04/2017	Prima emissione Traversa interna	C. BELTRAMI	L. BARBERIS (INGEGNERE ENCL)	F. DIAMBA (INGEGNERE ENCL)
A	30/05/2017	Revisione e taglio commenti TELE Revisione della sezione P11	C. BELTRAMI	L. BARBERIS (INGEGNERE ENCL)	F. DIAMBA (INGEGNERE ENCL)
B	29/06/2018	Modifica della proposta Modificazioni dire da project	F. PESCE (INGEGNERE ENCL)	F. DIAMBA (INGEGNERE ENCL)	L. BARBERIS (INGEGNERE ENCL)

**C 0 4 C C 1 6 1 6 6 N V 0 2 W 6** **E P C O C 0 7 4 5 B**

**PROGETTAZIONE PRELIMINARE SPECIALISTICA /**  
**PROGETTAZIONE PRELIMINARE SPECIALISTICA**  
 Del. Ing. PASQUALEGGIO  
 N° 3163 S

**PROGETTAZIONE DESIGNER**  
 Del. Ing. GIANLUIGI GIANAMANTI  
 N° 3716 S

**LAVORAZIONE /**  
 Del. Ing. PASQUALEGGIO  
 N° 3163 S

**SCALA / ECHELLE**  
 1:10 - 1:20 - 1:100 - 1:1000

**TUNNEL EURALPIN LYON TURIN** **SITAF S.p.A.**