

NOTA
Le coordinate topografiche sono riferite al sistema Gauss-Boaga Roma 1940 E 12'W.

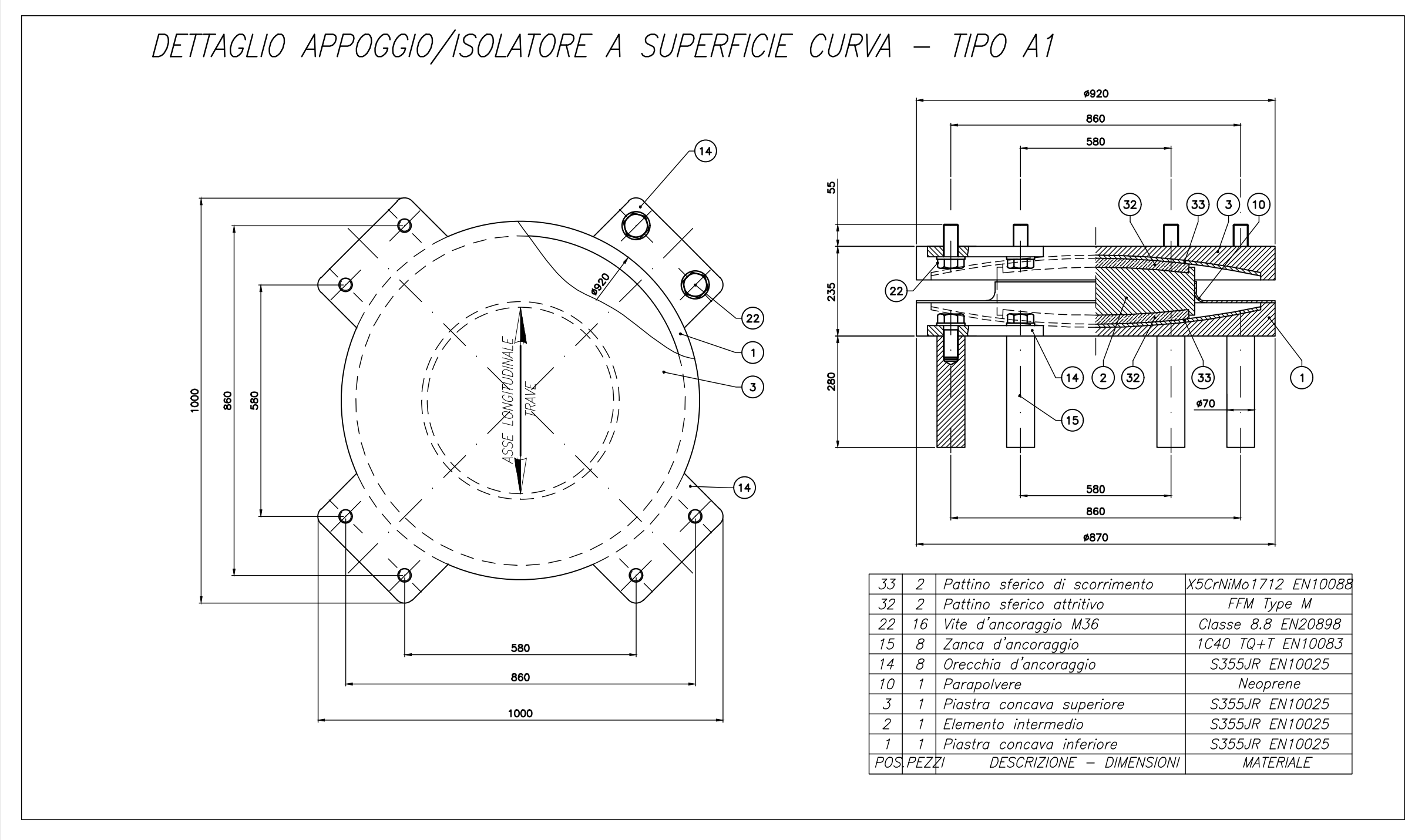
COORDINATE APPOGGI TRAVE 1

| ALLINEAMENTO | POSIZIONE X | POSIZIONE Y |
|--------------|-------------|-------------|
| SP2-S | 1342009.61 | 4999123.12 |
| SP2 | 1342007.54 | 4999125.21 |
| IP1 | 1341993.84 | 4999173.09 |
| IP2-S | 1342040.87 | 4999216.34 |
| IP2-D | 1342044.51 | 4999217.75 |
| IP3-S | 1342133.15 | 4999260.89 |
| IP3-D | 1342136.51 | 4999262.88 |
| IP4-S | 1342216.68 | 4999320.46 |
| IP4-D | 1342219.64 | 4999323.01 |
| IP5 | 1342288.70 | 4999393.24 |

TABELLA PRESTAZIONI APPOGGI/ISOLATORI A SUPERFICIE CURVA

| Posizione | Tipo | Numero | $\mu(N_{Ed, vert})$ | R | d _{Ed} | α (rad) |
|-----------|------------------------------|--------|---------------------|------|-----------------|----------------|
| A1 | Isolatore a Superficie Curva | 2 | 1.5 | 3100 | ± 200 | + 0.01 |

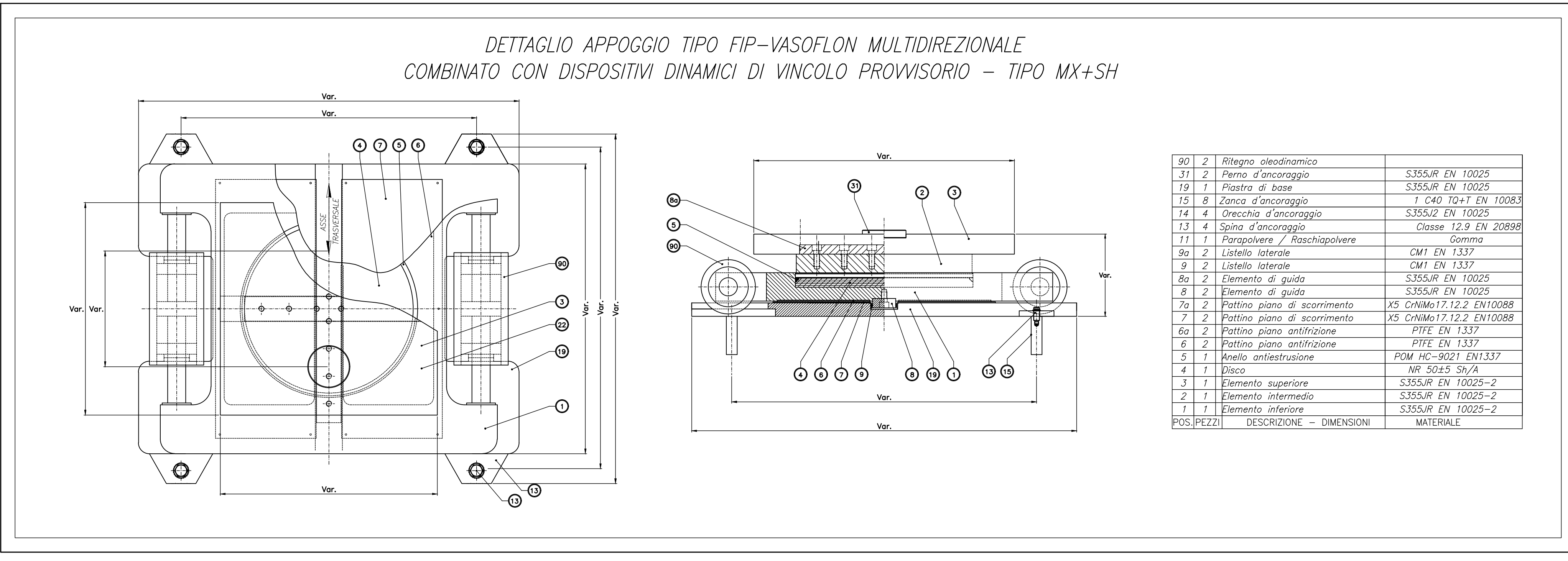
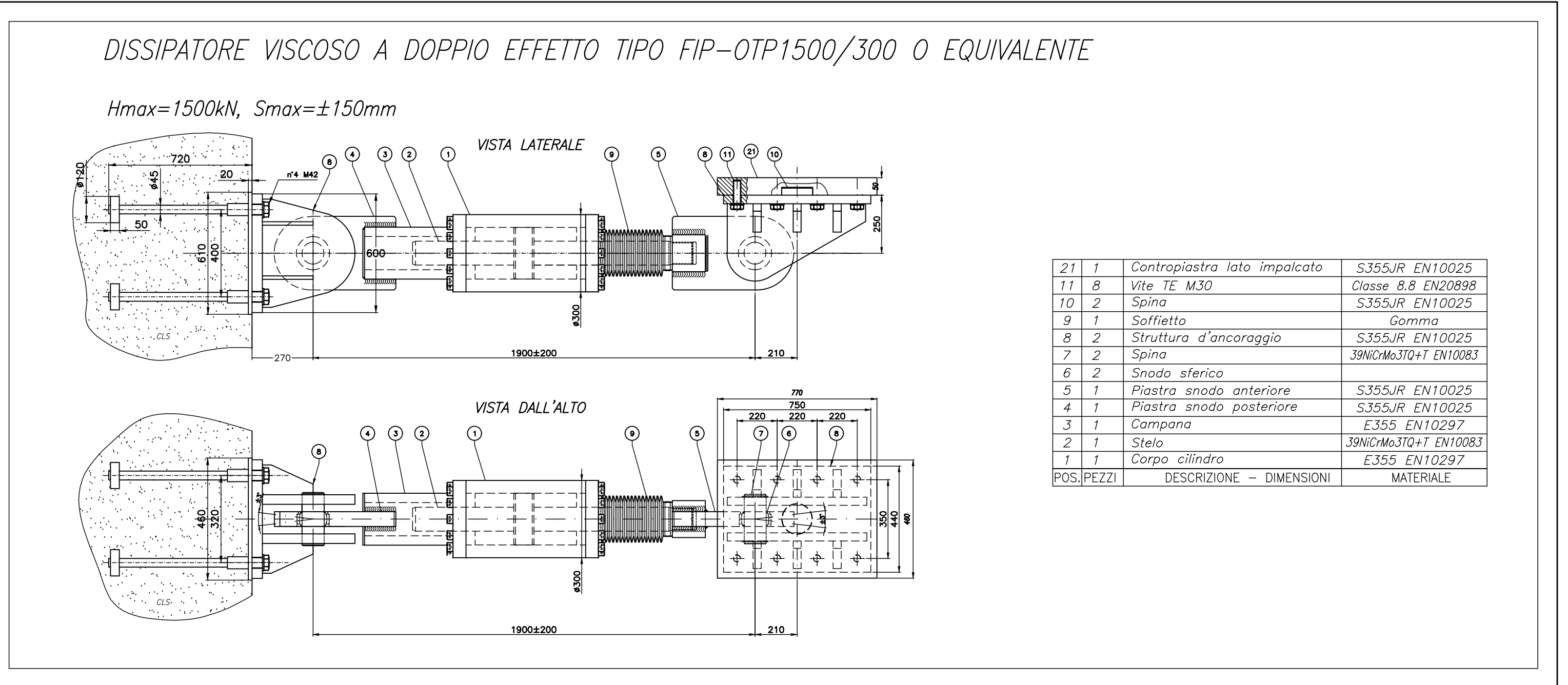
$\mu(N_{Ed, vert})$ Coefficiente di attrito nominale al carico verticale N_{Ed}
R Raggio di curvatura equivalente
d_{Ed} Spostamento orizzontale massimo
 α Rotazione massima combinata con lo spostamento massimo



NOTA
Le coordinate topografiche sono riferite al sistema Gauss-Boaga Roma 1940 E 12'W.

COORDINATE APPOGGI TRAVE 2

| ALLINEAMENTO | POSIZIONE X | POSIZIONE Y |
|--------------|-------------|-------------|
| SP2 | 1342003.95 | 4999121.73 |
| IP1 | 1341989.08 | 4999176.62 |
| IP2-S | 1342039.13 | 4999221.03 |
| IP2-D | 1342042.77 | 4999222.44 |
| IP3-S | 1342130.62 | 4999265.20 |
| IP3-D | 1342133.97 | 4999267.19 |
| IP4-S | 1342213.41 | 4999324.25 |
| IP4-D | 1342216.37 | 4999326.79 |
| IP5 | 1342284.85 | 4999396.42 |



- NOTE:
- LO SCHEMA DI VINCOLO MOSTRATO NEL PRESENTE ELABORATO È RELATIVO ALLA CONFIGURAZIONE FINALE, DOPO LA SOLIDARIZZAZIONE AL VIADOTTO CLAREA.
 - PREVEDERE VINCOLI ORIZZONTALI LONGITUDINALI E TRASVERSALI TEMPORANEI, DURANTE LA FASE DI COSTRUZIONE; TALI VINCOLI DOVRANNO ESSERE MANTENUTI FINO ALL'AVVENUTA SOLIDARIZZAZIONE CON IL VIADOTTO ESISTENTE.

NUOVA LINEA TORINO LIONE - NOUVELLE LIGNE LYON TURIN
PARTE COMUNE ITALO-FRANCESE - PARTIE COMMUNE FRANCO-ITALIENNE
SEZIONE TRANSFRONTALIERA PARTE IN TERRITORIO ITALIANO
SECTION TRANSFRONTALIERE PARTIE EN TERRITOIRE ITALIEN

LOTTO COSTRUTTIVO ILOT DE CONSTRUCTION 1
CANTIERE OPERATIVO 04C/CHANTIER DE CONSTRUCTION 04C
SVINCOLO DI CHIMONTE IN FASE DI CANTIERE
ECHANGEUR DE CHIMONTE DANS LA PHASE DE CHANTIER
PROGETTO ESECUTIVO - ETUDES D'EXECUTION
CUP C11J0500030001 - CIG 6823295927

OPERE D'ARTE
OPERE D'ARTE MAGGIORI - ALLARGAMENTO VIADOTTO CLAREA - DISCESA
APPOGGI E GIUNTI

| NOV | DATA | MODIFICAZIONE | MODIFICAZIONE | VERIFICAZIONE | CONTROLLATA DA | APPROVATA DA |
|-----|------------|-----------------------------------|-----------------------------------|----------------------------|-----------------------------|----------------------------|
| 0 | 30/08/2017 | Prima emissione | Prima emissione | C. BELTRAMI (I) | L. BARBERIS (INGENIER ENCL) | F. D'AMBRA (INGENIER ENCL) |
| A | 30/08/2017 | Revisione a seguito commento TELT | Revisione a seguito commento TELT | C. BELTRAMI (I) | L. BARBERIS (INGENIER ENCL) | F. D'AMBRA (INGENIER ENCL) |
| B | 02/03/2018 | Approfondimento progettuali | Approfondimento progettuali | M. PILEGGI (INGENIER ENCL) | L. BARBERIS (INGENIER ENCL) | F. D'AMBRA (INGENIER ENCL) |
| C | 26/05/2018 | Modifiche alla struttura | Modifiche alla struttura | M. PILEGGI (INGENIER ENCL) | L. BARBERIS (INGENIER ENCL) | F. D'AMBRA (INGENIER ENCL) |

C 0 4 C C 1 6 1 6 6 N V 0 2 W 6 E P C O C 0 7 4 8 C

INTEGRAZIONE PRESSIONI SPECIALISTICO: INGEGNERIA SPECIALISTICA

INGENIERE RESPONSABILE: DR. ING. PIETRO CALABRO

PROGETTISTA DESIGNER: DR. ING. CARLO GIOVANNETTI

UNIVERSITA' DELL'ENTREPRENEUR: UNIVERSITA' DELL'ENTREPRENEUR

IL DIRETTORE DELL'OPERA E IL RESPONSABILE DELL'OPERA: UNIVERSITA' DELL'ENTREPRENEUR