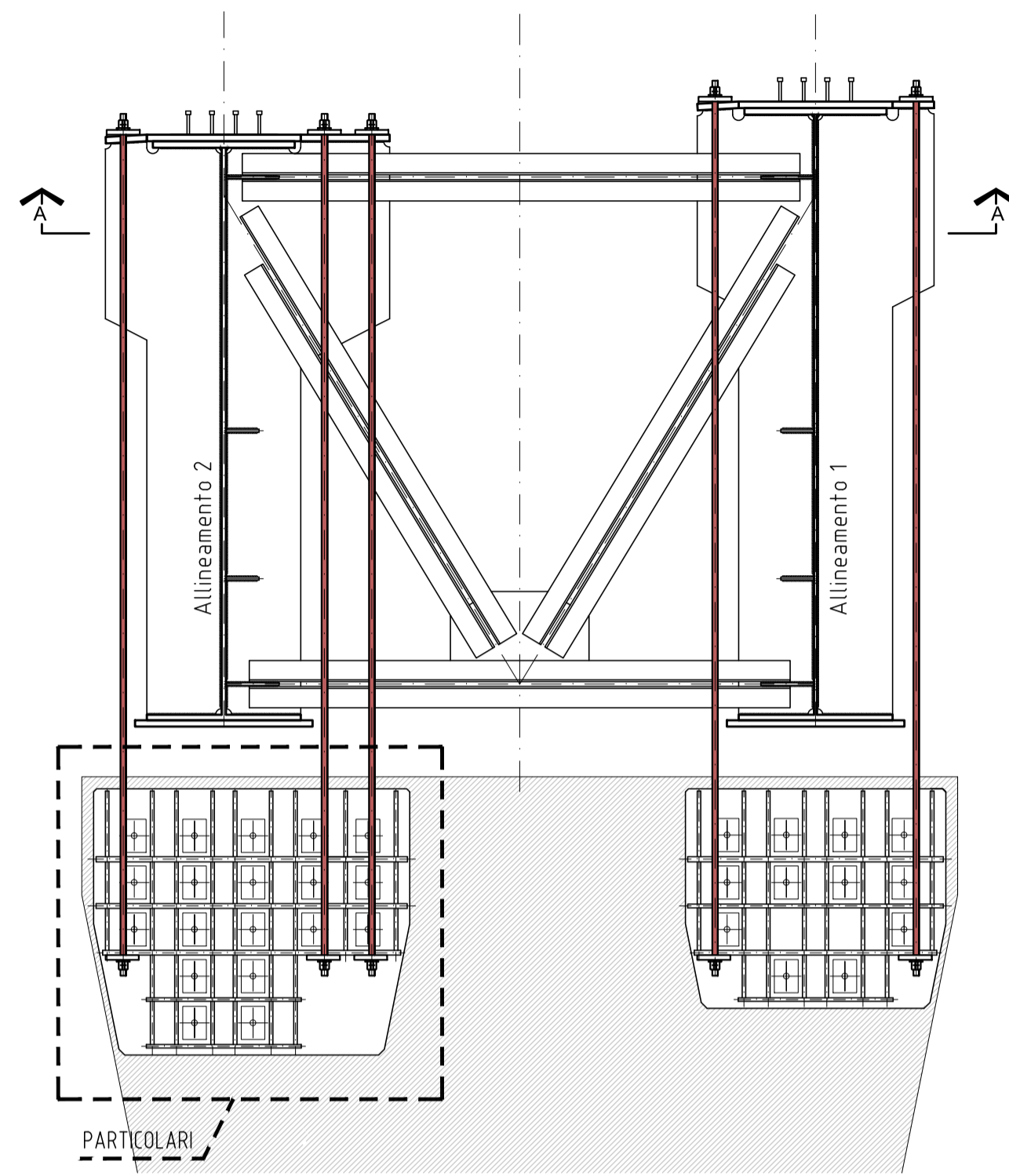
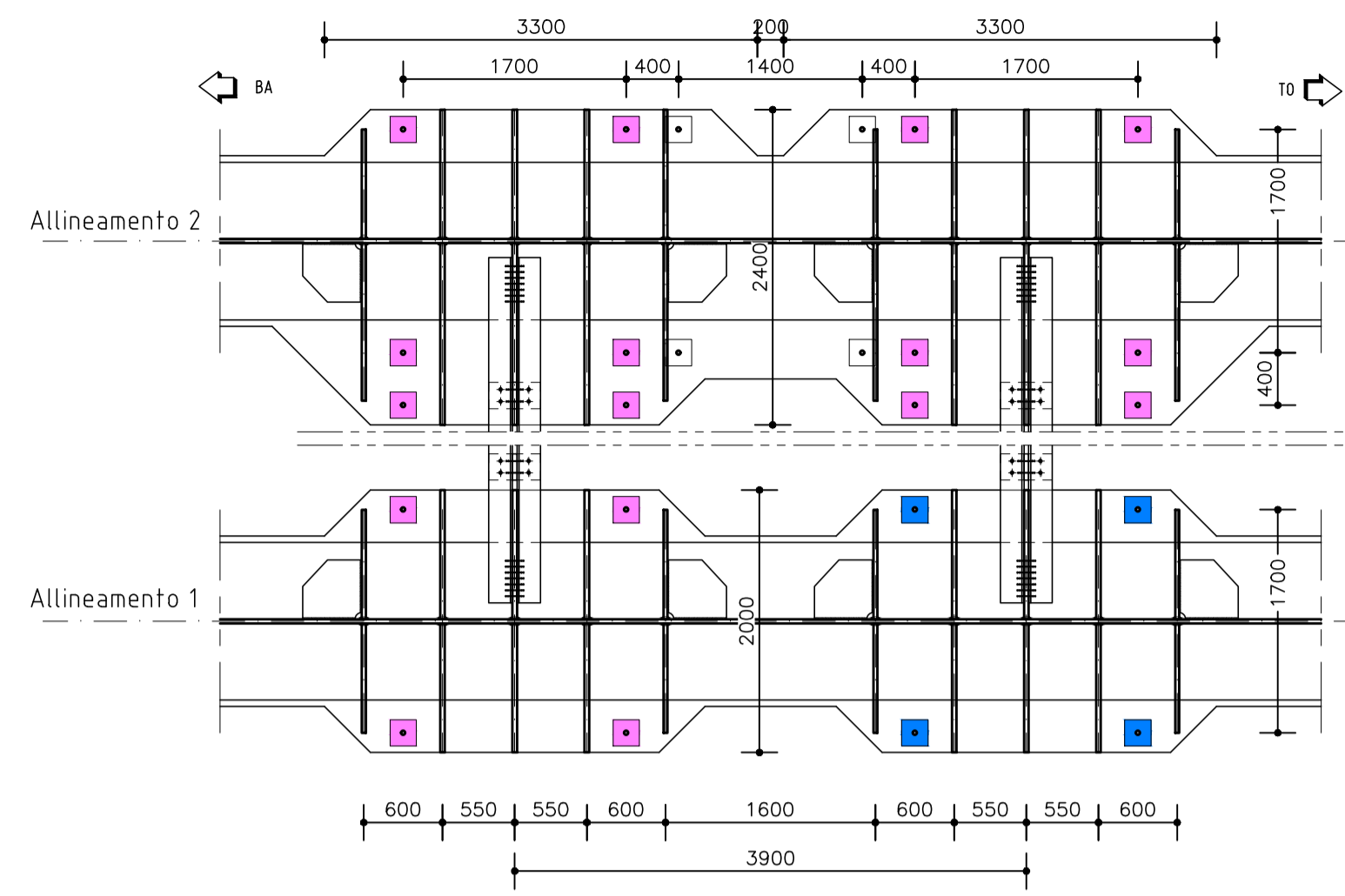


SEZIONE TRASVERSALE (scala 1/50)

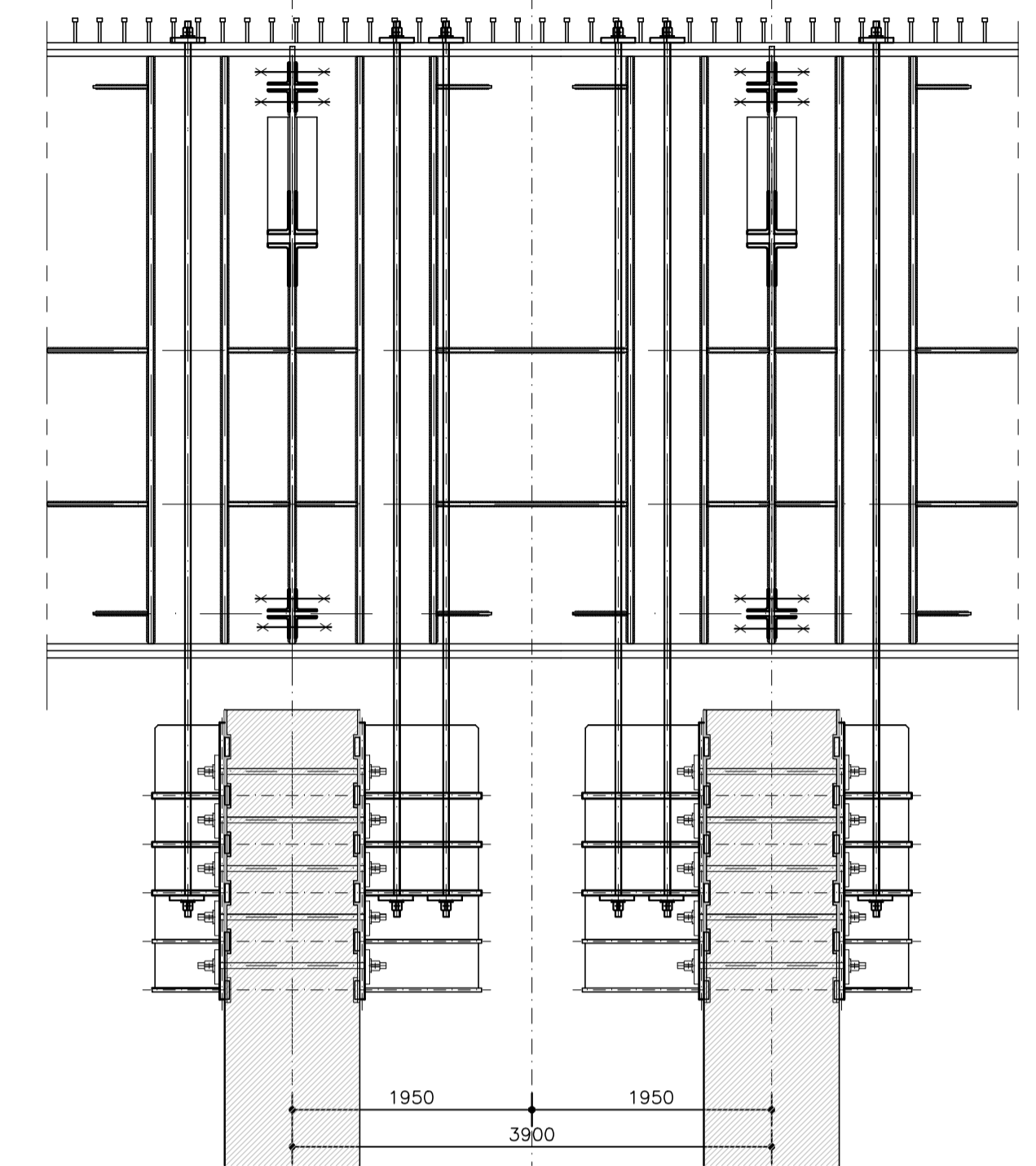


SEZIONE A-A SU PILA IP3 (scala 1/50)



- Barre Dywidag Ø40 - TIPO Y1050
 $F_{yk} = 1.320$ kN carico caratteristica di rottura
 $F_{yk} = 1.190$ kN carico caratteristica di snervamento
 Barre tesate a $0,7F_{yk}$
- Barre Dywidag Ø47 - TIPO Y1050
 $F_{yk} = 1.820$ kN carico caratteristica di rottura
 $F_{yk} = 1.650$ kN carico caratteristica di snervamento
 Barre tesate a $0,7F_{yk}$

SEZIONE LONGITUDINALE (scala 1/50)



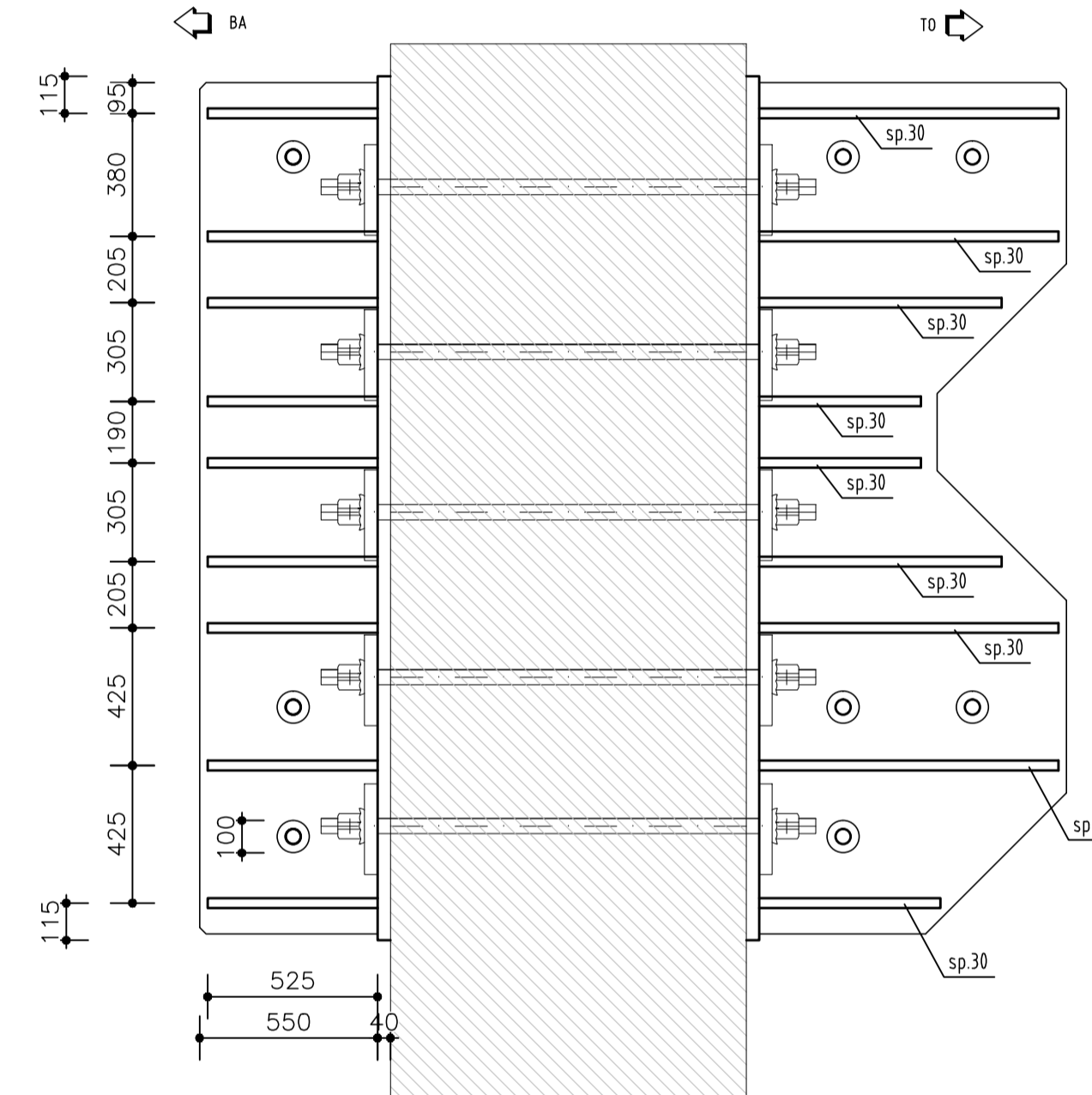
NOTA SUPERFICI DI INTERFACCIA ACCIAIO-CLS:

- Tutte le superfici di interfaccia tra calcestruzzo ed elementi in acciaio andranno irruvidite mediante appositi inserti applicati in fase di getto ai casseri (tipo pannelli nervometal o equivalenti) oppure irruvidite a getto avvenuto mediante operazioni meccaniche e/o idroscarifica.
- La sigillatura e l'allettamento di tutti gli elementi in acciaio sarà eseguita con malta speciale ad alta resistenza, colabile e a ritiro compensato.

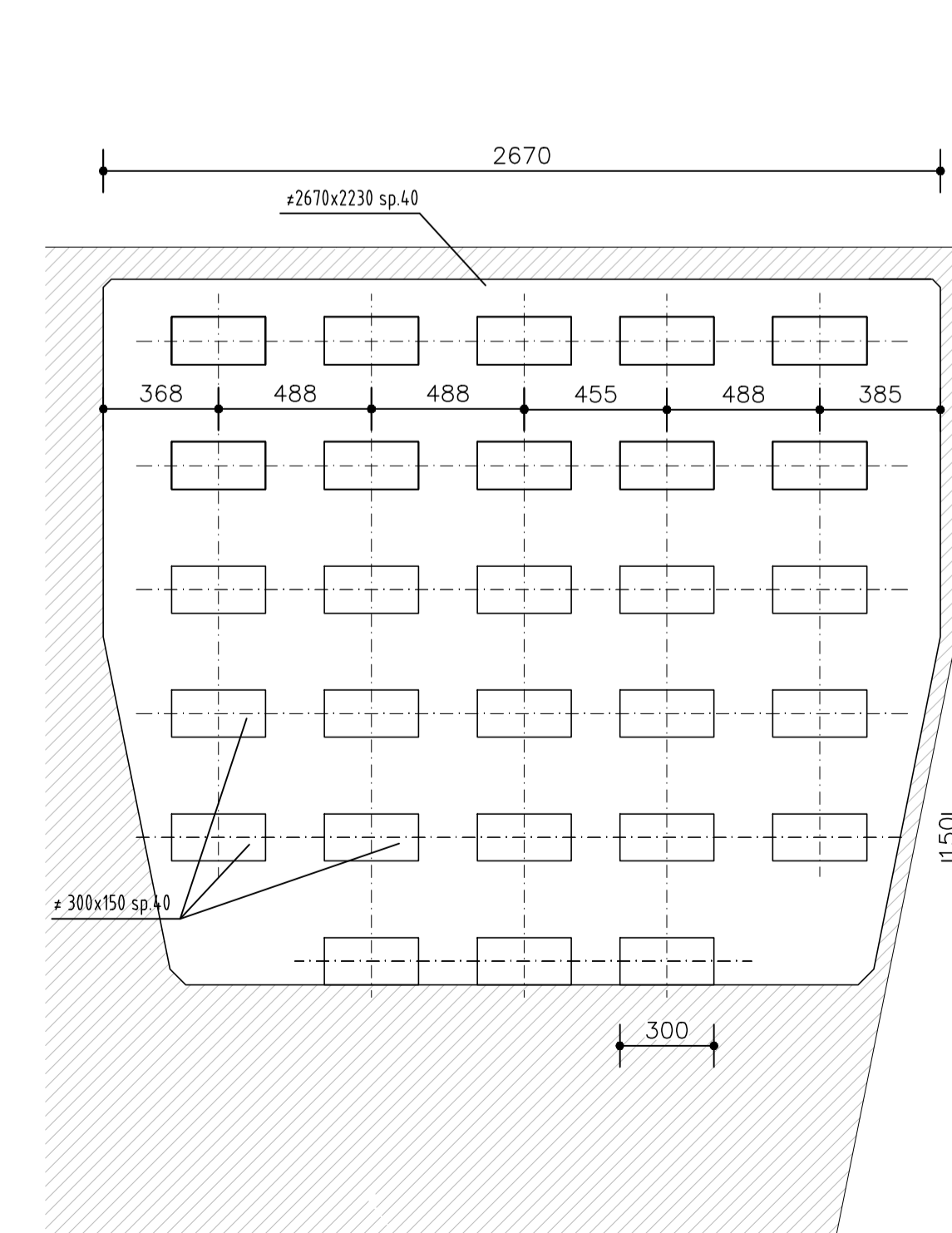
NOTE:

- Per ulteriori specifiche sui materiali, vedere elaborato "TABELLA MATERIALI"

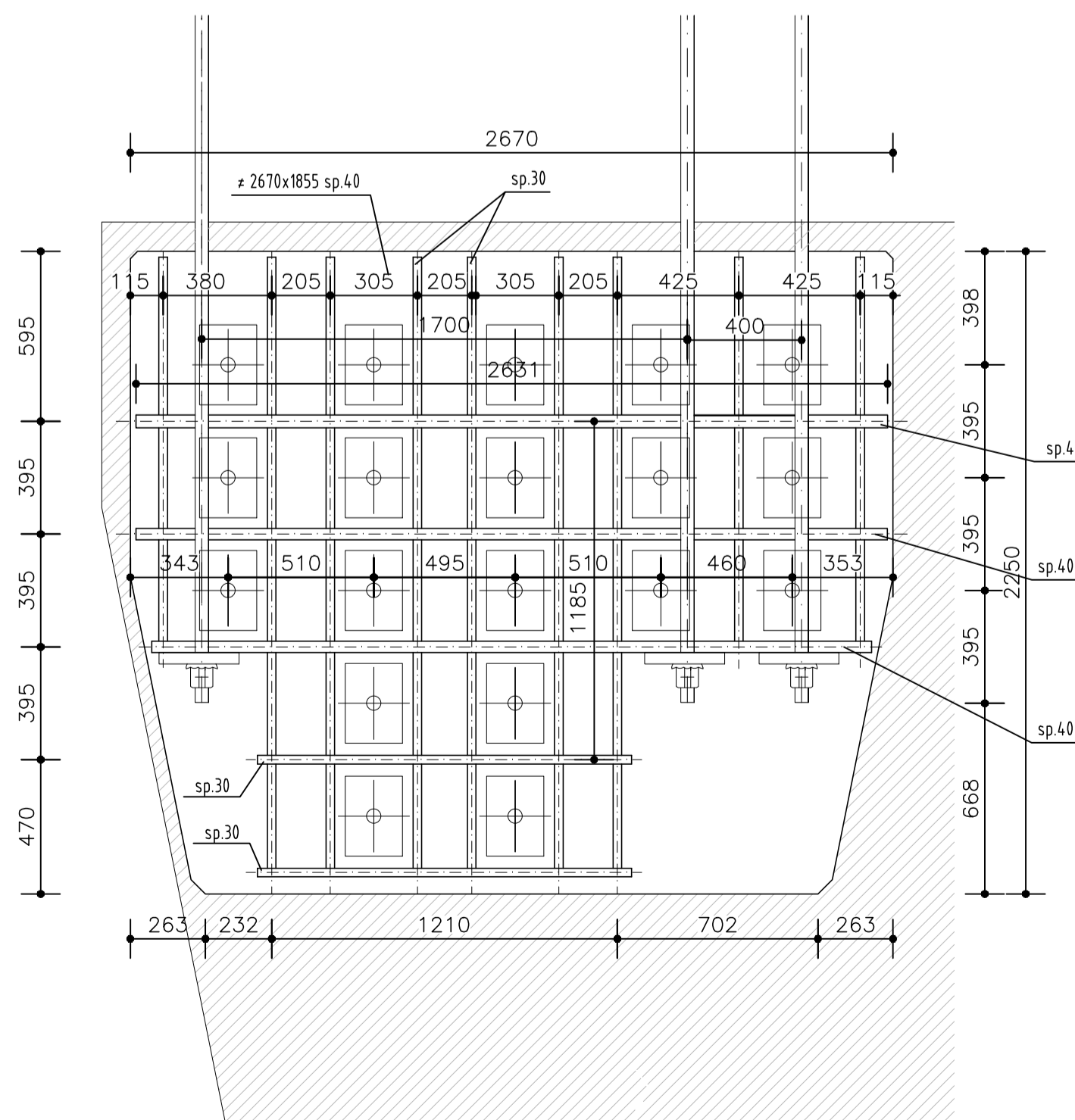
ANCORAGGIO BARRE - PIANTA (scala 1/20)



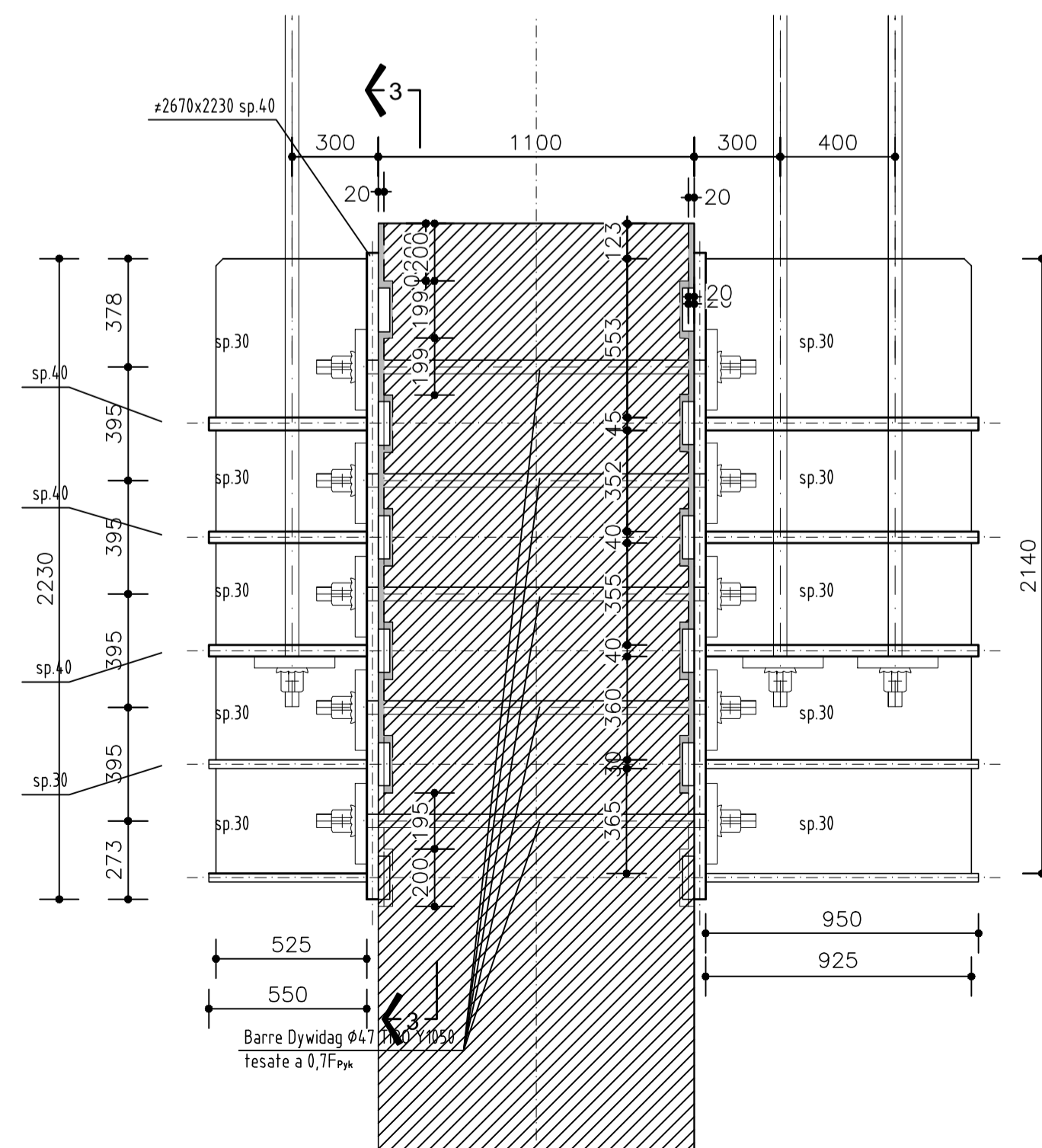
SEZIONE 3-3 (scala 1/20)

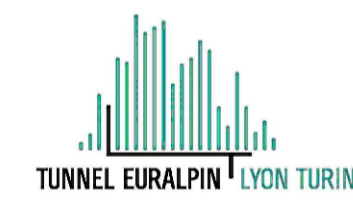



ANCORAGGIO BARRE - PROSPETTO (scala 1/20)



ANCORAGGIO BARRE - SEZIONE TRASVERSALE (scala 1/20)



NUOVA LINEA TORINO LIONE - NOUVELLE LIGNE LYON TURIN
PARTE COMUNE ITALO-FRANCESE - PARTIE COMMUNE FRANCO-ITALIENNE
SEZIONE TRANSFRONTALIERA PARTE IN TERRITORIO ITALIANO
SECTION TRANSFRONTALIERE PARTIE EN TERRITOIRE ITALIEN

LOTTO COSTRUTTIVO 1/LOT DE CONSTRUCTION 1
CANTIERE OPERATIVO 04C/CHANTIER DE CONSTRUCTION 04C
SVINCOLO DI CHIOMONTE IN FASE DI CANTIERE -
ECHANGEUR DE CHIOMONTE DANS LA PHASE DE CHANTIER
PROGETTO ESECUTIVO - ETUDES D'EXECUTION
CUP C11J05000030001 - CIG 6823295927

OPERE D'ARTE
OPERE D'ARTE MAGGIORI - ALLARGAMENTO VIADOTTO CLAREA - DISCESA
BARRE ANTISOLLEVAMENTO E PREDISPOSIZIONI - DETTAGLI PILA IP3

Indice	Data / Data	Modificazioni / Modifiche	Elaborato per / Confezionato da	Verificato per / Confezionato da	Autorizzato per / Autorizzato da
0	02/03/2018	Prima emissione Première diffusion	P.LESCHE (MUSNET ENG.)	L.BARBERIS (MUSNET ENG.)	P.D'ALOISIO (MUSNET ENG.)
A	28/06/2018	Modifica titolo progetto Modifications titre du projet	P.LESCHE (MUSNET ENG.)	P.D'ALOISIO (MUSNET ENG.)	L.BARBERIS (MUSNET ENG.)

C 0 4 C C 1 6 1 6 6 N V 0 2 W 5

Codice Progetto / Code Projet

E P C O C 0 7 5 6 A

Codice Fase / Code Phase

INTEGRAZIONE PRESTAZIONI SPECIALISTICHE/
INTEGRATION SPECIALISTE

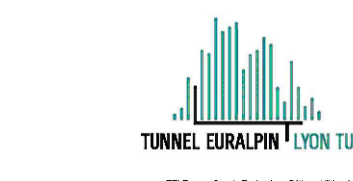


Det. Ing. Paolo D'ALOSIO
Albo di Torino
N° 5193 S

IL PROGETTISTA/LE DESIGNER

Det. Arch. Guido GIOVANNETTI
Albo di Torino
N° 2736

L'APPALTATORE/ L'ENTREPRENEUR

IL DIRETTORE DEI LAVORI/LE MAÎTRE D'ŒUVRE

SCALA / ÉCHELLE: 1:20