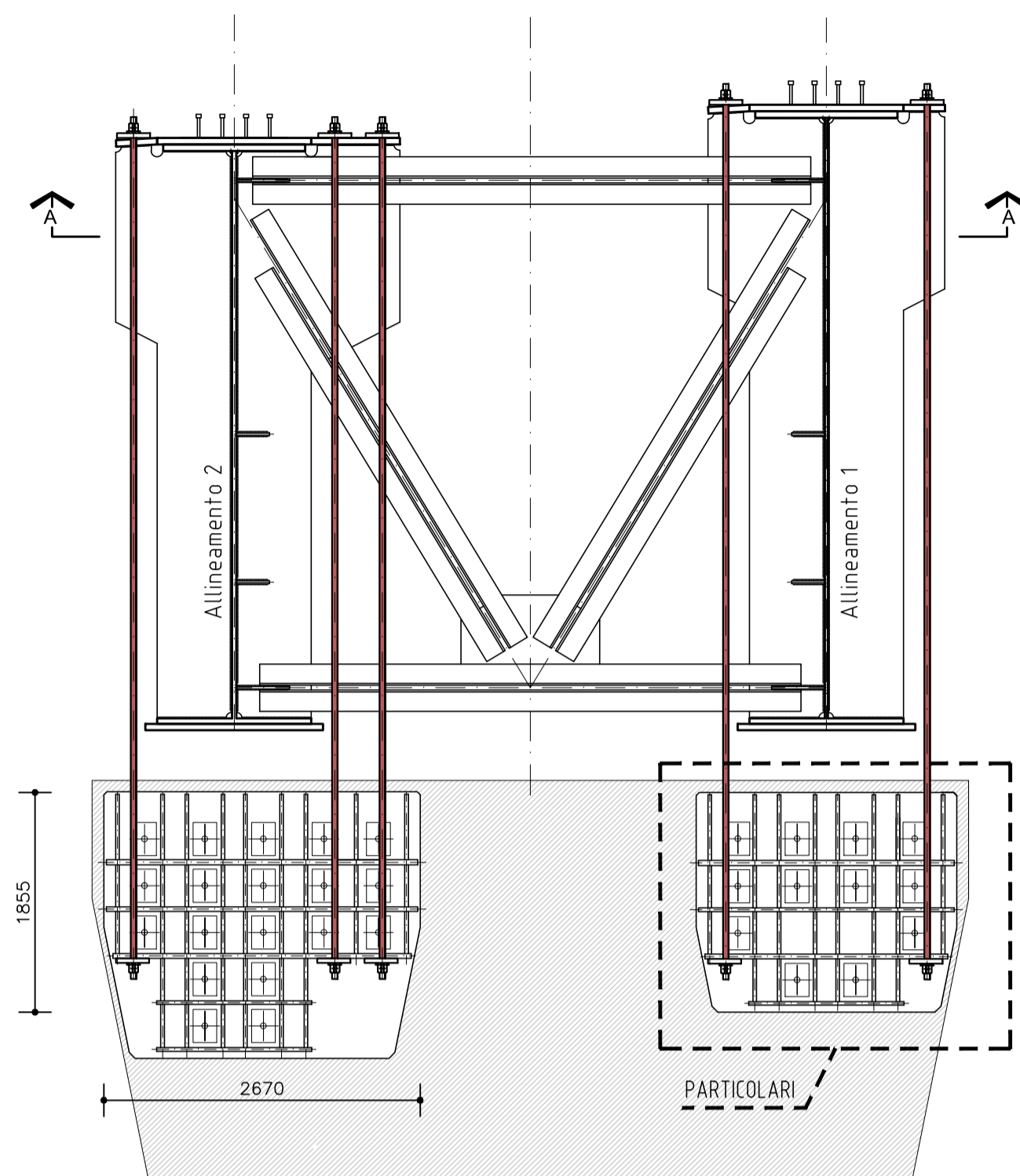
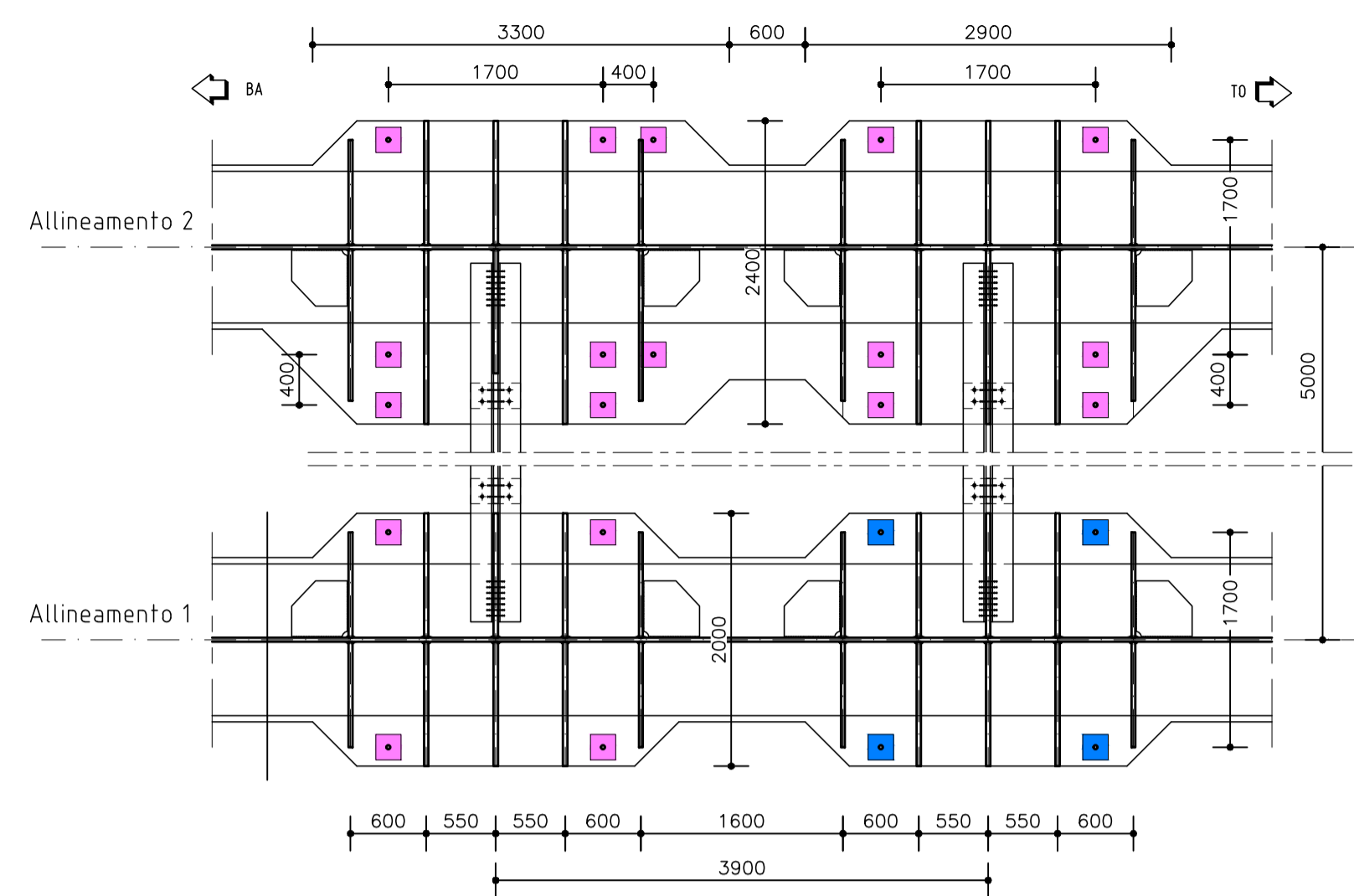


SEZIONE TRASVERSALE (scala 1/50)

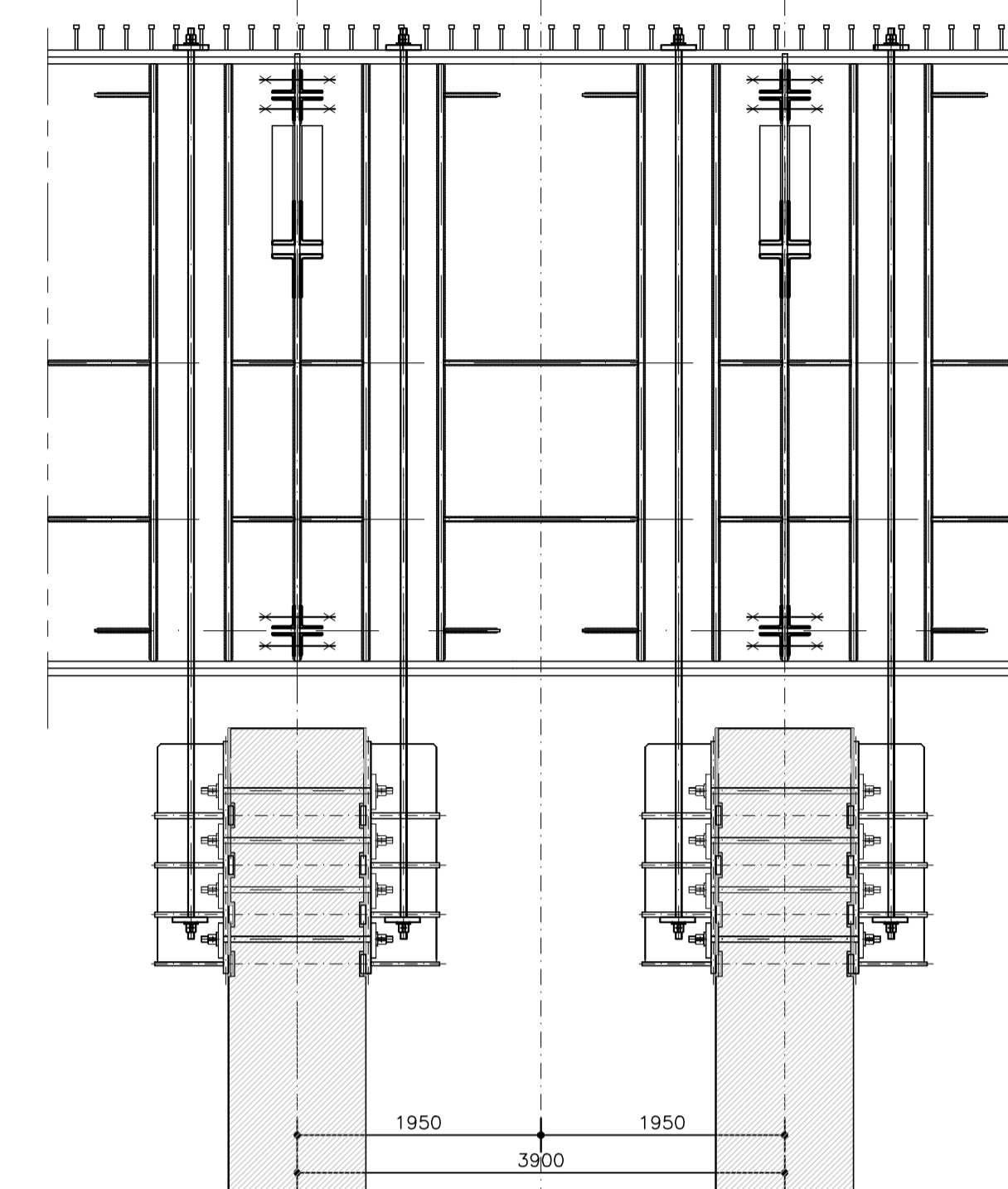


SEZIONE A-A SU PILA IP4 (scala 1/50)



- Barre Dywidag Ø47 - TIPO Y1050  
 $F_{pk} = 1820$  kN carico caratteristica di rottura  
 $F_{pk} = 1650$  kN carico caratteristica di snervamento  
 Barre tesate a  $0,7F_{pk}$
- Barre Dywidag Ø40 - TIPO Y1050  
 $F_{pk} = 1320$  kN carico caratteristica di rottura  
 $F_{pk} = 1190$  kN carico caratteristica di snervamento  
 Barre tesate a  $0,7F_{pk}$

SEZIONE LONGITUDINALE (scala 1/50)



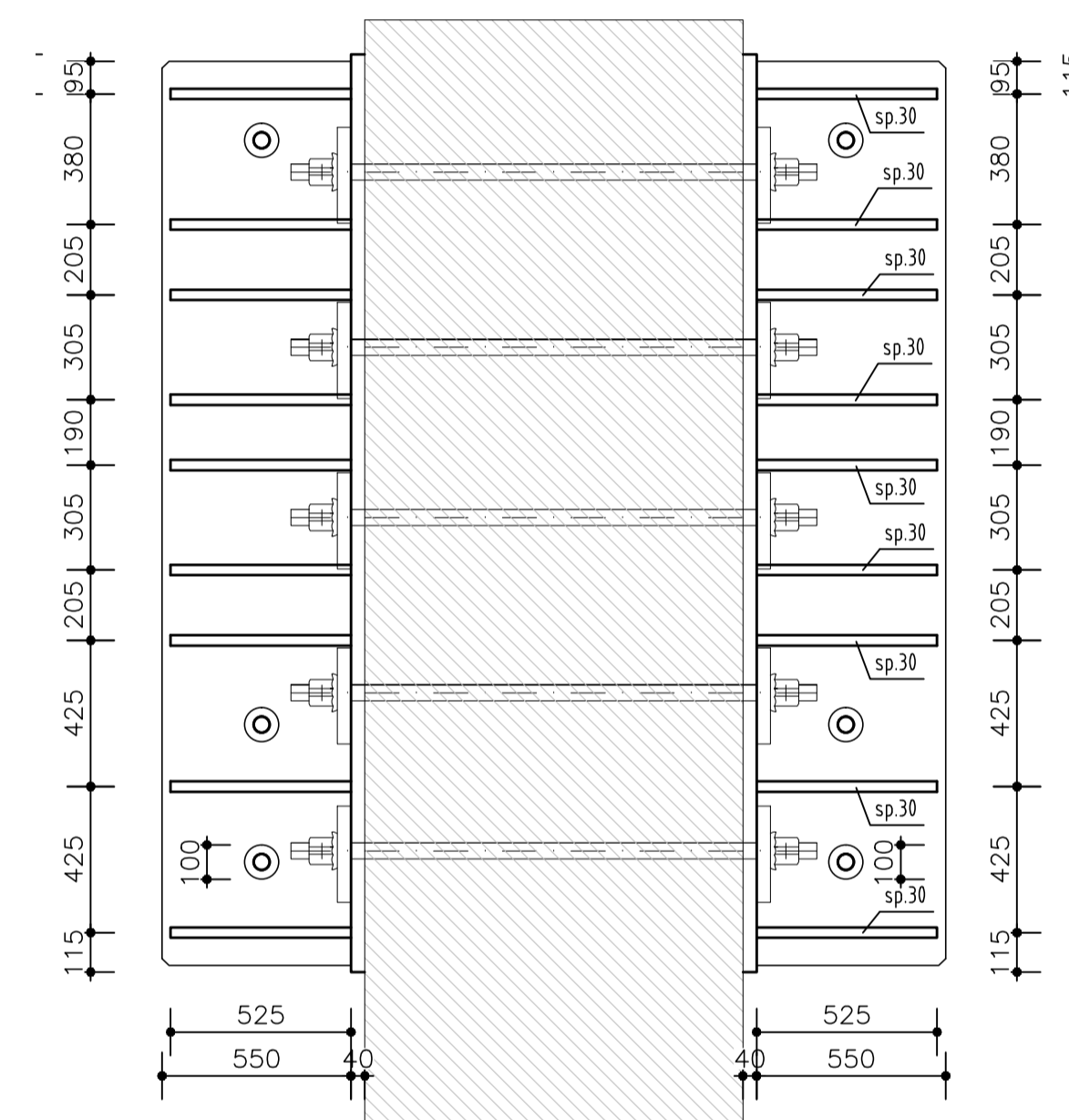
NOTA SUPERFICI DI INTERFACCIA ACCIAIO-CLS:

- Tutte le superfici di interfaccia tra calcestruzzo ed elementi in acciaio andranno irruvidite mediante appositi inserti applicati in fase di getto ai casseri (tipo pannelli nervometal o equivalenti) oppure irruvidite a getto avvenuto mediante operazioni meccaniche e/o idroscarifica.
- La sigillatura e l'allettamento di tutti gli elementi in acciaio sarà eseguita con malta speciale ad alta resistenza, colabile e a ritiro compensato.

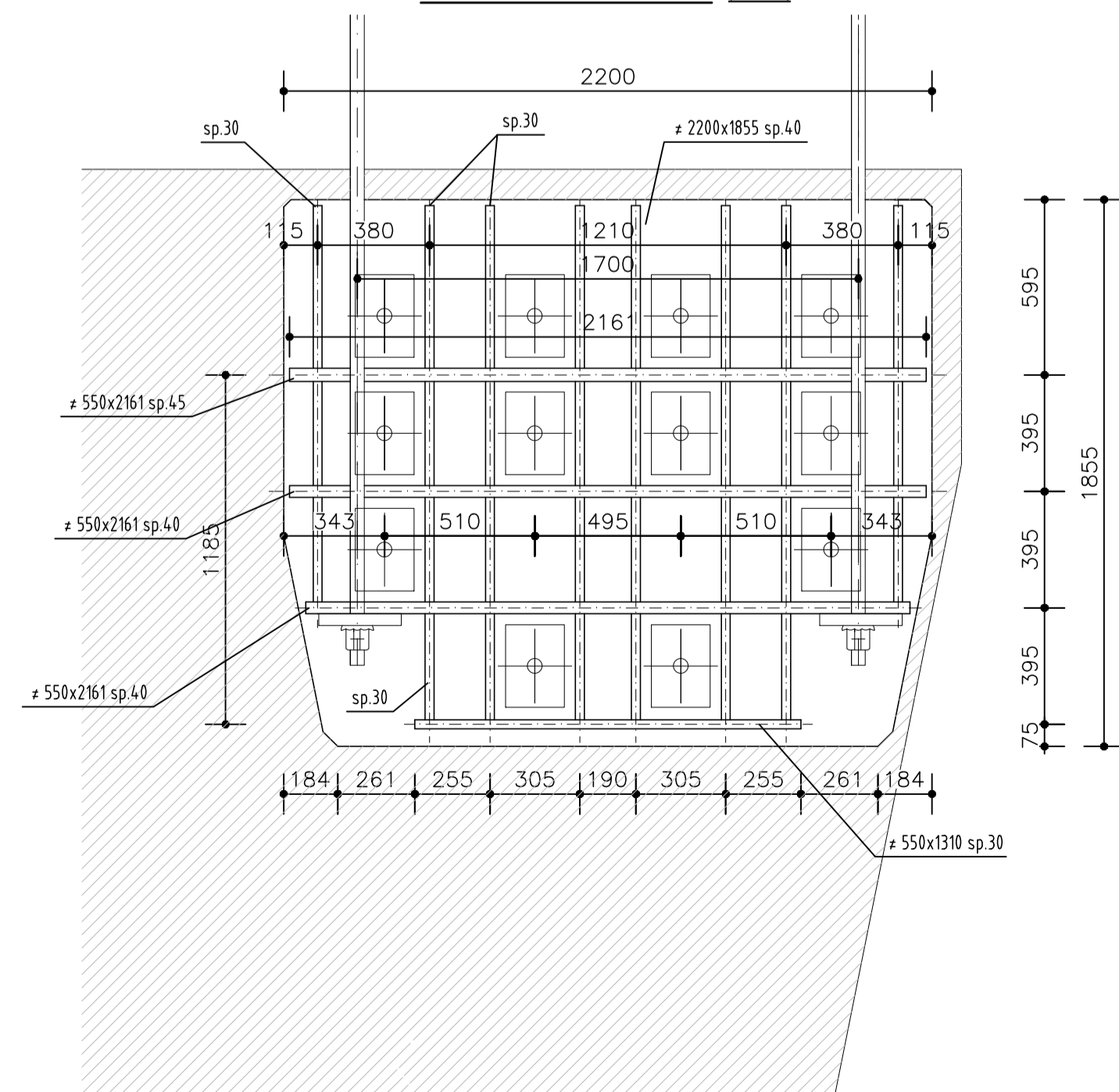
NOTE:

- Per ulteriori specifiche sui materiali, vedere elaborato "TABELLA MATERIALI"

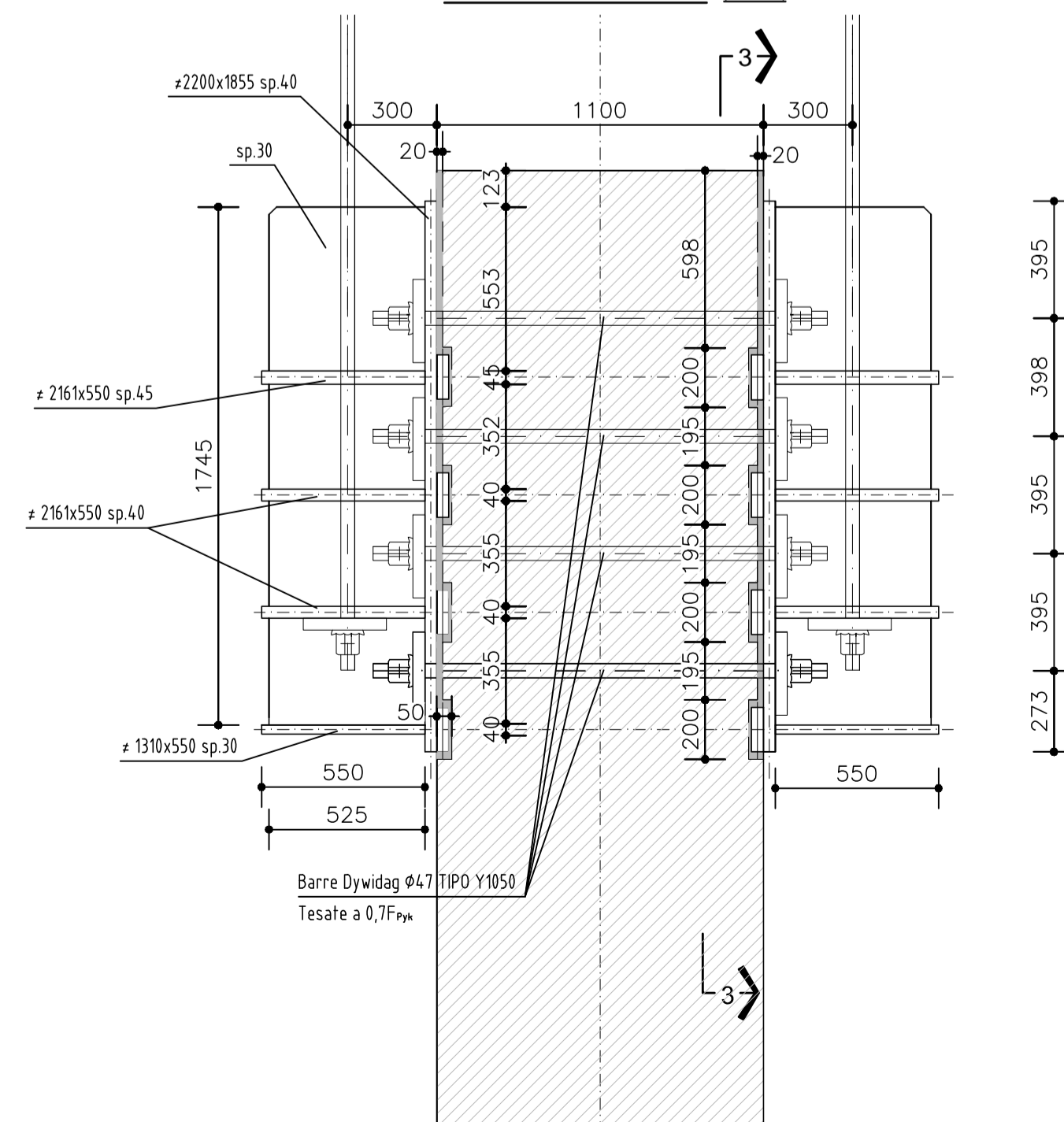
ANCORAGGIO BARRE - PIANTE (scala 1/20)



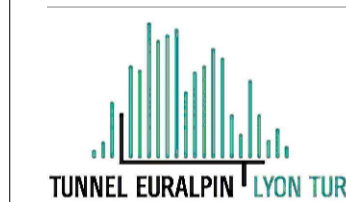
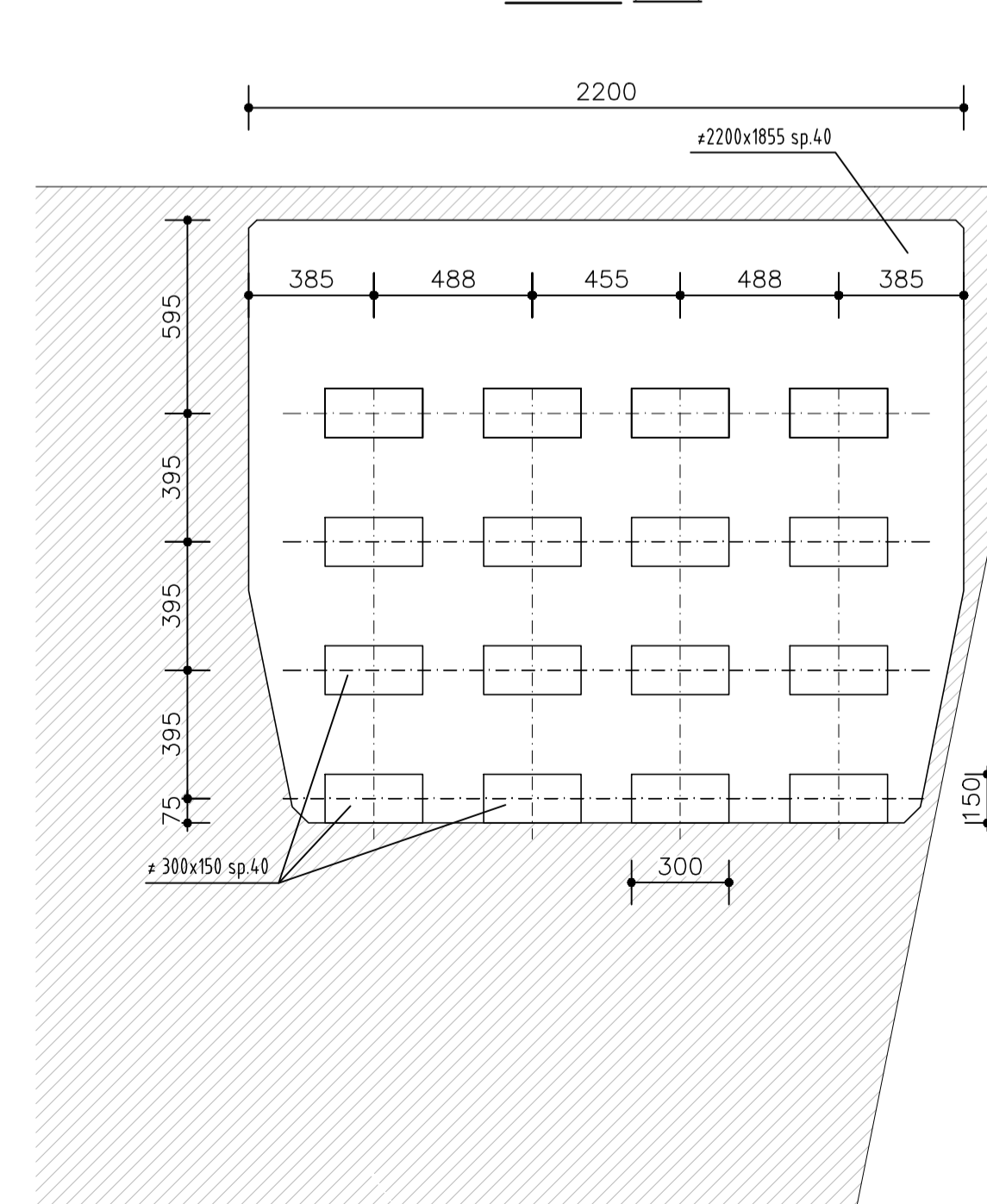
ANCORAGGIO BARRE - PROSPETTO (scala 1/20)



ANCORAGGIO BARRE - SEZIONE (scala 1/20)



SEZIONE 3-3 (scala 1/20)



NUOVA LINEA TORINO LIONE - NOUVELLE LIGNE LYON TURIN  
 PARTE COMUNE ITALO-FRANCESE - PARTIE COMMUNE FRANCO-ITALIENNE  
 SEZIONE TRANSFRONTALIERA PARTE IN TERRITORIO ITALIANO  
 SECTION TRANSFRONTALIERE PARTIE EN TERRITOIRE ITALIEN  
 LOTTO COSTRUTTIVO 1/LOT DE CONSTRUCTION 1  
 CANTIERE OPERATIVO 04C/CHANTIER DE CONSTRUCTION 04C  
 SVINCOLO DI CHIOMONTE IN FASE DI CANTIERE -  
 ECHANGEUR DE CHIOMONTE DANS LA PHASE DE CHANTIER  
 PROGETTO ESECUTIVO - ETUDES D'EXECUTION  
 CUP C11J05000030001 - CIG 6823295927

OPERE D'ARTE  
 OPERE D'ARTE MAGGIORI - ALLARGAMENTO VIADOTTO CLAREA - DISCESA  
 BARRE ANTISOLLEVAMENTO E PREDISPOSIZIONI - DETTAGLI PILA IP4

| Indice | Data / Data | Modificazioni / Modifiche                                  | Elaborato per / Confezionato da | Verificato per / Controllato da | Autorizzato per / Autorizzato da |
|--------|-------------|--|---------------------------------|---------------------------------|----------------------------------|
| 0      | 02/03/2018  | Prima emissione<br>Première diffusion                      | P. LESCE<br>(MUSNET ENG.)       | L. BARBERIS<br>(MUSNET ENG.)    | P. DALOISIO<br>(MUSNET ENG.)     |
| B      | 28/06/2018  | Modifica titolo progetto<br>Modifications titre du project | P. LESCE<br>(MUSNET ENG.)       | P. DALOISIO<br>(MUSNET ENG.)    | L. BARBERIS<br>(MUSNET ENG.)     |

|   |   |   |   |   |   |   |   |   |   |   |   |   |   |   |
|---|---|---|---|---|---|---|---|---|---|---|---|---|---|---|
| C | 0 | C | C | 1 | 6 | 1 | 6 | 6 | N | V | 0 | 2 | W | 5 |
| E | P | C | O | C | 0 | 7 | 5 | 7 | A |   |   |   |   |   |

|  |   |
|--|---|
| INTEGRAZIONE PRESTAZIONI SPECIALISTE/<br>INTEGRATION SPECIALISTE<br>Dott. Ing. Paolo DALOISIO<br>Albo di Torino<br>N° 3193 S | SCALA / ÉCHELLE<br>1:20   |
| IL PROGETTISTA/LE DESIGNER<br>Dott. Arch. Comodo GIOVANNETTI<br>Albo di Torino<br>N° 2736                                    | L'APPALTATORE/L'ENTREPRENEUR<br>IL DIRETTORE DEI LAVORI/LE MAÎTRE D'ŒUVRE |

