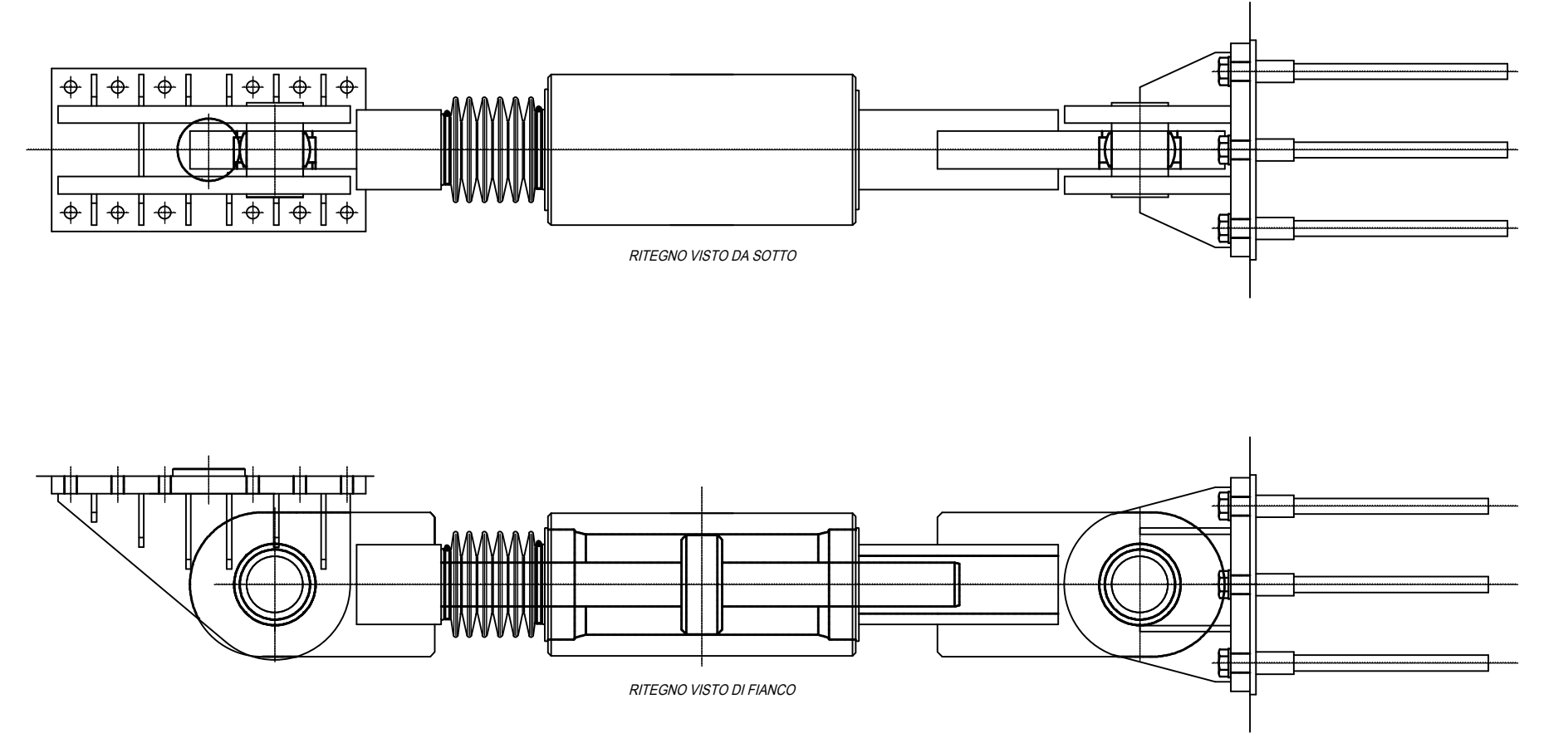


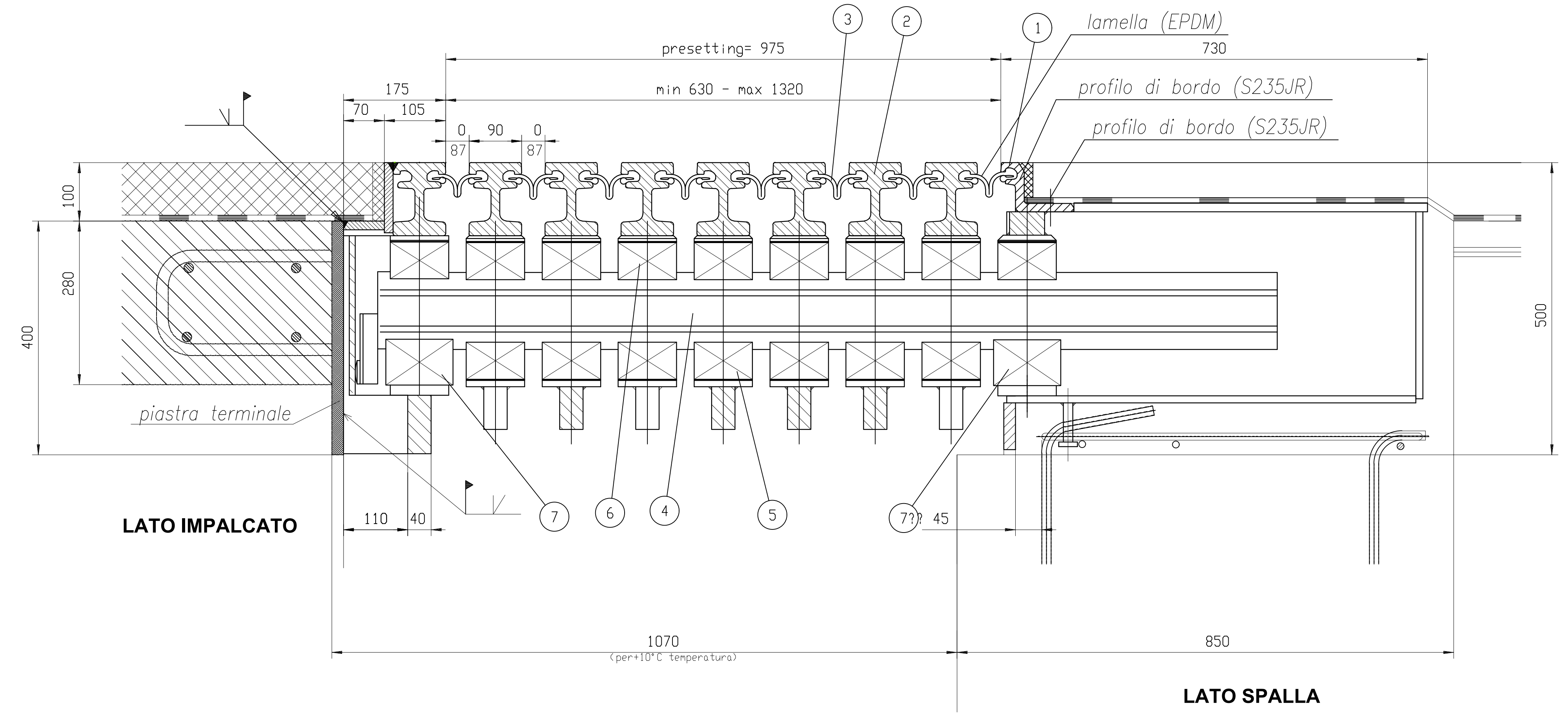
DISSIPATORE VISCOSO A DOPPIO EFFETTO TIPO FIP-OP3000/400 O EQUIVALENTE
 $H_{max}=3000 \text{ kN}$, $S_{max}=\pm 200 \text{ mm}$



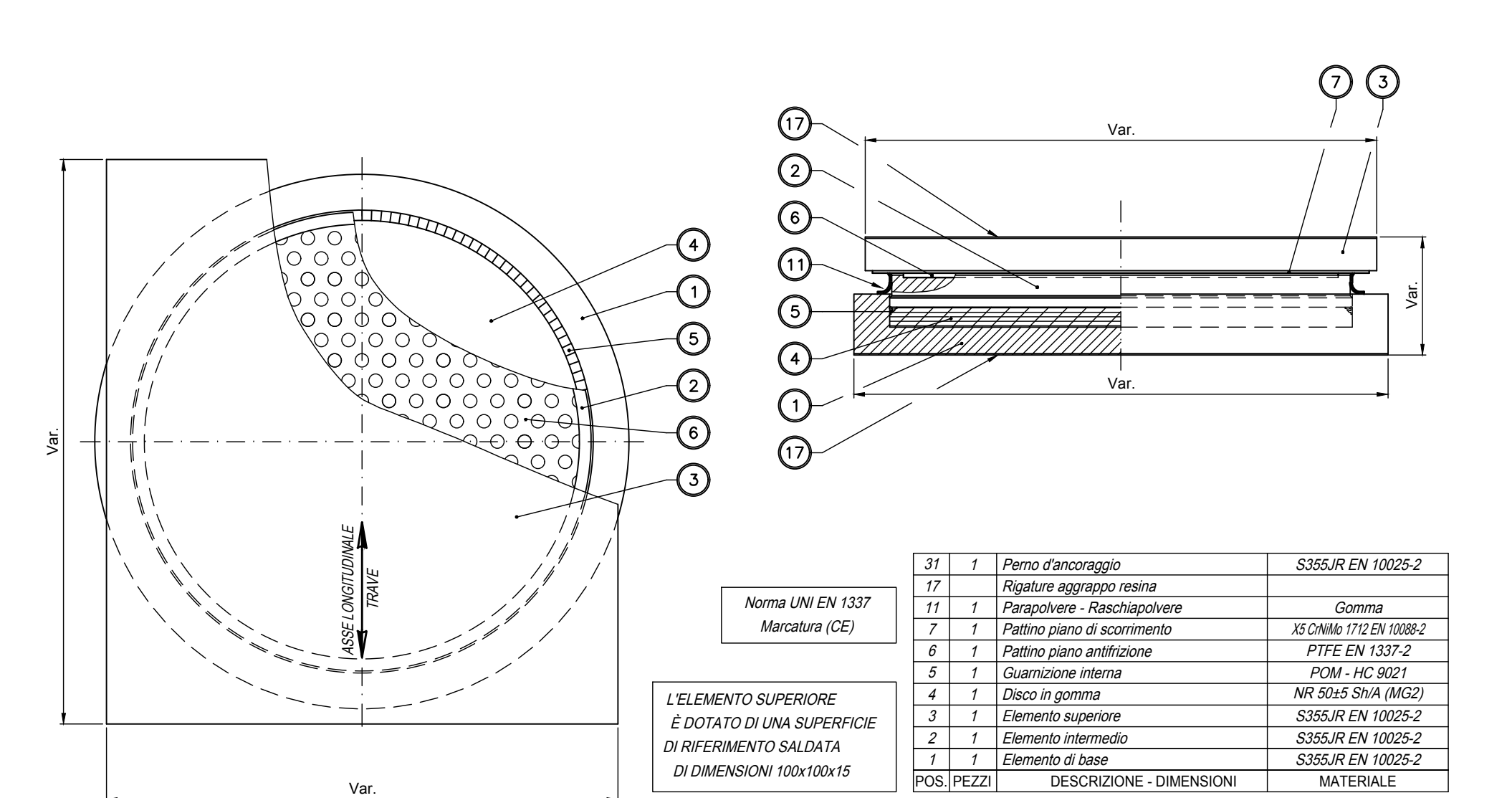
LEGENDA:

- APP. MULTIDIREZIONALE
- APP. UNIDIREZIONALE LONGITUDINALE
- ▭ DISSIPATORE VISCOSI

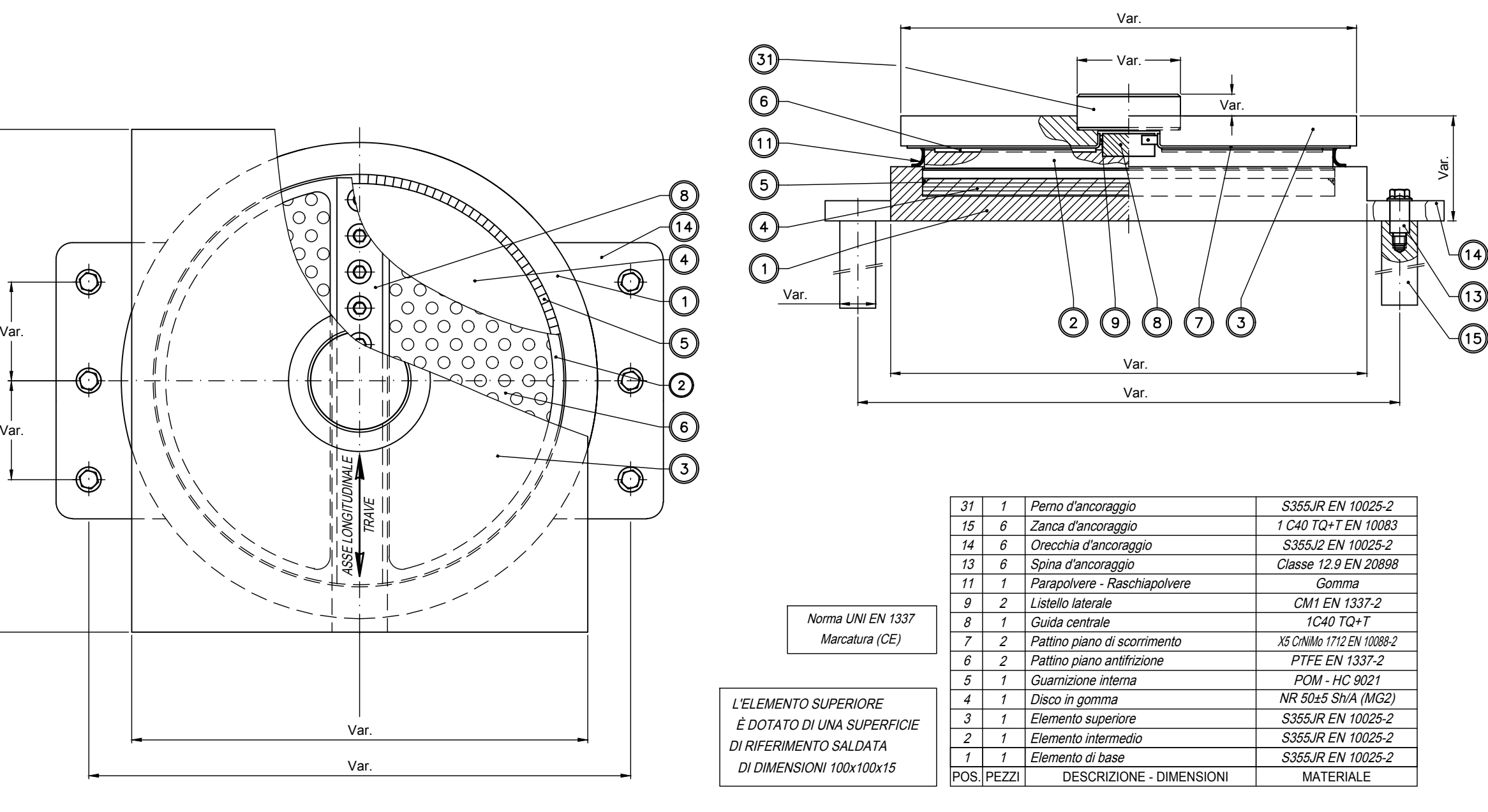
GIUNTI STRUTTURALI DA PONTE TIPO MAURER DS400 O EQUIVALENTE
Spostamento massimo in direzione ortogonale al giunto: ± 400
Spostamento massimo in direzione parallela al giunto: ± 400



APPOGGIO TIPO FIP-VASOFLOX VM O EQUIVALENTE



APPOGGIO TIPO FIP-VASOFLOX VU O EQUIVALENTE



NOTA

Le coordinate topografiche sono riferite al sistema Gauss-Boaga Roma 1940 E 12' W.

COORDINATE APPOGGI			COORDINATE APPOGGI		
SP	LINEAMENTO	POSIZIONE X POSIZIONE Y	SP	LINEAMENTO	POSIZIONE X POSIZIONE Y
SP ①	1	① 1341792.92 499222.72	SP ②	1	① 1341726.90 499199.88
		② 1341792.91 499218.73			② 1341726.18 499198.78
		③ 1341796.83 499216.28			③ 1341744.51 499197.96
		④ 1341798.81 499216.41			④ 1341744.30 499197.80
		⑤ 1341798.33 499214.38			⑤ 1341744.09 499194.01
		⑥ 1341802.53 499216.11			⑥ 1341840.40 499197.74
		⑦ 1341802.39 499216.10			⑦ 1341844.27 499192.85
		⑧ 1341897.80 499219.97			⑧ 1341840.33 499196.78
		⑨ 1341898.12 499217.97			⑨ 1341844.20 499195.87
		⑩ 1341898.38 499216.02			⑩ 1341844.30 499195.89

IMPALCATO CLAREA BENTESTE CLAREA

CONDIZIONE	MP 1.1	MP 2.1	MP 3.1	MP 4.1	MP 5.1	MP 6.1	MP 7.1	MP 8.1	MP 9.1	MP 10.1	MP 11.1	MP 12.1	MP 13.1	MP 14.1	MP 15.1	MP 16.1	MP 17.1	MP 18.1	MP 19.1	MP 20.1
Condizione minima	0.00	0.00	0.00	0.00	0.00	0.00	0.00	0.00	0.00	0.00	0.00	0.00	0.00	0.00	0.00	0.00	0.00	0.00	0.00	0.00
Condizione massima	0.00	0.00	0.00	0.00	0.00	0.00	0.00	0.00	0.00	0.00	0.00	0.00	0.00	0.00	0.00	0.00	0.00	0.00	0.00	0.00

NOUVA LIGNE TORINO LIONE - NOUVELLE LIGNE LYON TURIN
PARTE COMUNE ITALO-FRANCESE - PARTIE COMMUNE FRANCO-ITALIENNE
SEZIONE TRANSFRONTALIERA PARTE IN TERRITORIO ITALIANO
SECTION TRANSFRONTALIERE PARTIE EN TERRITOIRE ITALIAN
LOTTO COSTRUTTIVO 1/LOT OF CONSTRUCTION 1
CANTIERE OPERATIVO 04C/CANTIER DE CONSTRUCTION 04C
SINGOLO DI CHOMONTE IN FASE DI CANTIERE -
ECHANGEUR DE CHOMONTE DANS LA PHASE DE CANTIER
PROGETTO ESECUTIVO - ETUDES D'EXECUTION
CUP 11J05000000000001 - OIG 6823295927
OPERE D'ARTE
OPERE D'ARTE MAGGIORI - ADEGUAMENTO VIADOTTO CLAREA
APPOGGI, DISPOSITIVI SISMICI E GIUNTI

INDICE
C 04 CC 16 16 6 NV 02 WA
E CA OC 0 8 0 2 C

SCALA 1/250

PROGETTO ESECUTIVO - ETUDES D'EXECUTION
CANTIERE OPERATIVO 04C/CANTIER DE CONSTRUCTION 04C
SINGOLO DI CHOMONTE IN FASE DI CANTIERE -
ECHANGEUR DE CHOMONTE DANS LA PHASE DE CANTIER
PROGETTO ESECUTIVO - ETUDES D'EXECUTION
CUP 11J05000000000001 - OIG 6823295927

INDICE
C 04 CC 16 16 6 NV 02 WA
E CA OC 0 8 0 2 C

