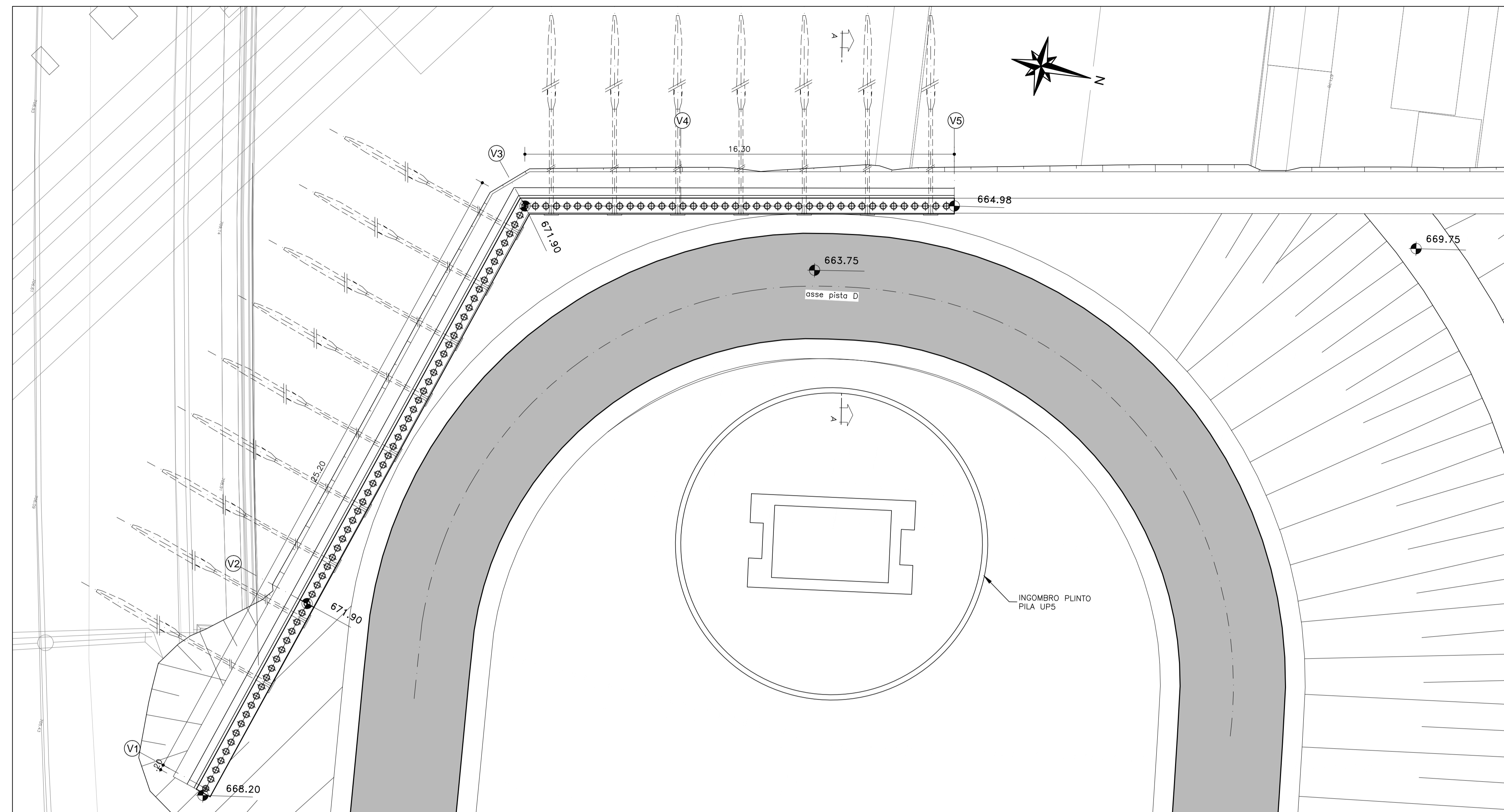
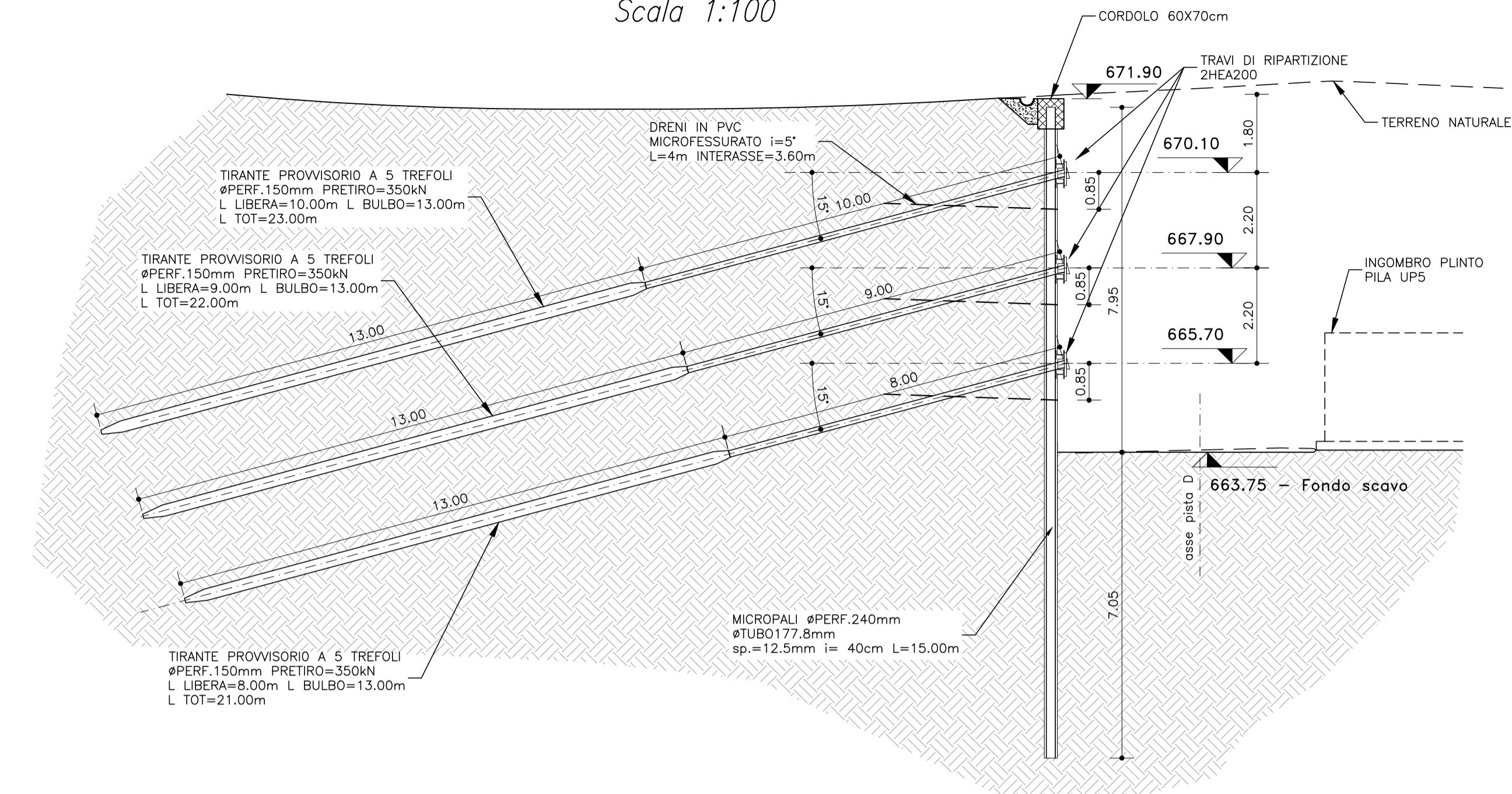


PLANIMETRIA BERLINESE PISTA D  
Scala 1:100



SEZIONE A-A - BERLINESE PISTA D  
Scala 1:100



ARMATURA CORDOLO  
Scala 1:20

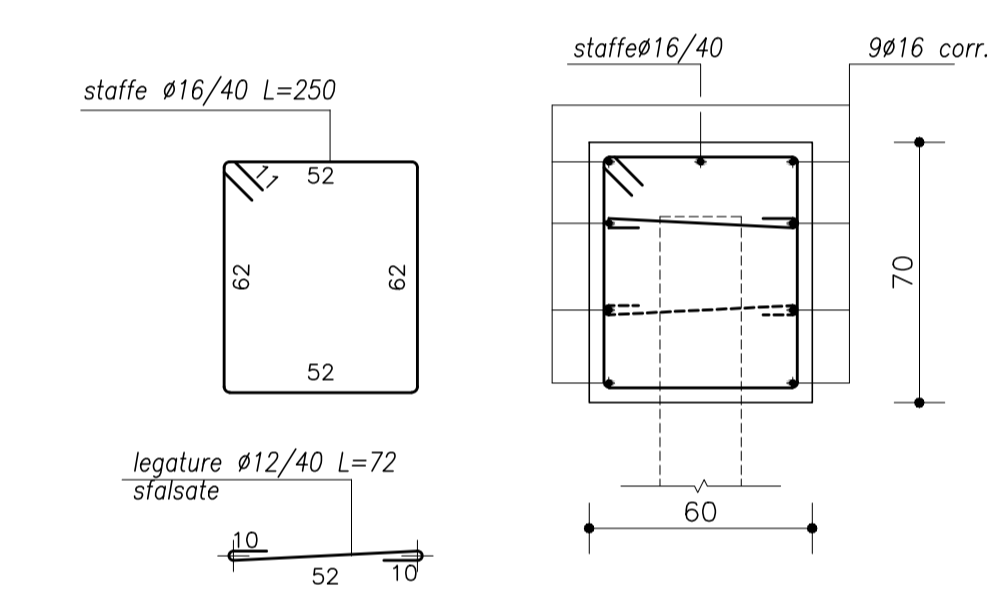
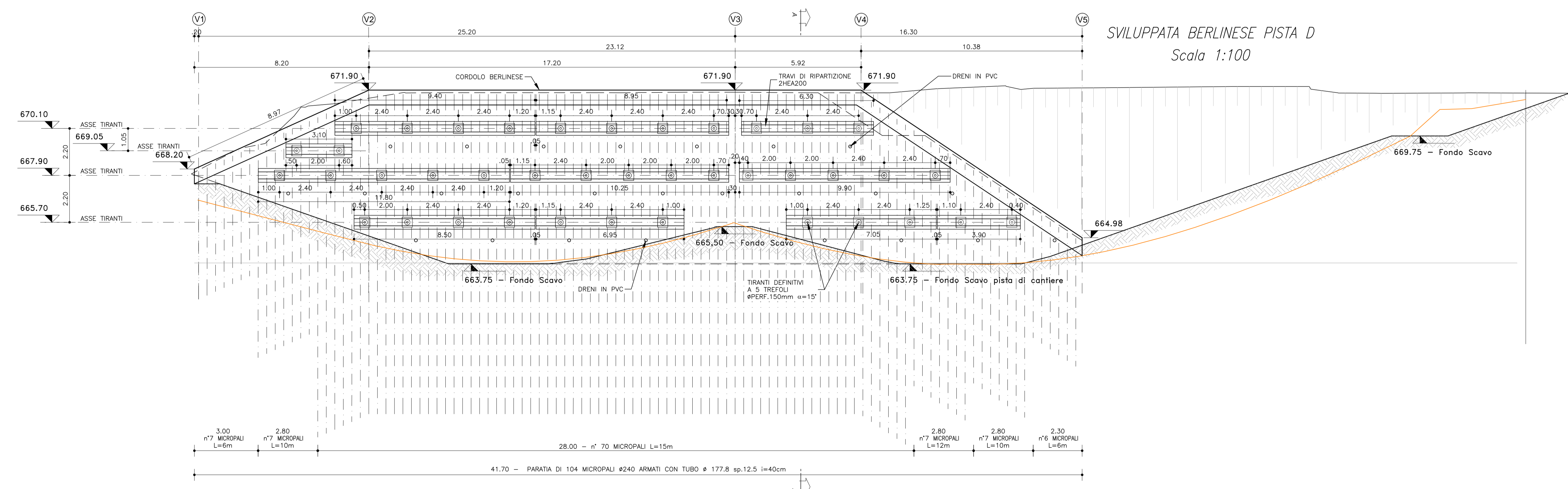


TABELLA TIRANTI				
Quota [m slm]	670.10	669.05	667.90	665.70
n° trefoili	5	5	5	5
Inclinazione sull'orizzontale	15°	15°	15°	15°
Lunghezza Libera [m]	10	10	9	8
Lunghezza Bulbo [m]	13	13	13	13
Interasse [m]	2.40	2.00	2.00 (Estremi) 2.40 (Tipico)	2.00 (Estremi) 2.40 (Tipico)
Diametro perforazione [mm]	150	150	150	150
Tiro [kN]	350	350	350	350
Travi ripartizione	2 HEA200	2 HEA200	2 HEA200	2 HEA200
n° totale tiranti	21	2	21	14

SVILUPPATA BERLINESE PISTA D  
Scala 1:100



**NOTE :**

In cantiere dovranno essere disponibili pompe per mantenere all'asciutto gli scavi in caso di limitati battenti idrici.

In fase esecutiva assicurarsi che la trave di ripartizione sia sempre in battuto contro i micropali.

Dreni:  
Tubi microfessurati in PVC ad alta resistenza, rivestiti con calza di geotessile.

- Diametro esterno/spessore: 60/5 mm
- Diametro foro di perforazione: D >= 100 mm
- Resistenza caratteristica a trazione: FYK >= 4.5 MPa

L'interasse fra i dreni potrà essere variata adeguandolo all'interasse fra i tiranti

PUNTO	X [m]	Y [m]
V1	1341983.8826	4999238.3642
V2	1341976.1605	4999240.4546
V3	1341959.5573	4999244.9487
V4	1341958.1670	4999250.7041
V5	1341955.7291	4999260.7938




**NUOVA LINEA TORINO LIONE - NOUVELLE LIGNE LYON TURIN**  
**PARTE COMUNE ITALO-FRANCESE - PARTIE COMMUNE FRANCO-ITALIENNE**  
**SEZIONE TRANSFRONTALIERA PARTE IN TERRITORIO ITALIANO**  
**SECTION TRANSFRONTALIERE PARTIE EN TERRITOIRE ITALIEN**  
**LOTTO COSTRUTTIVO 1/LOT DE CONSTRUCTION 1**  
**CANTIERE OPERATIVO 04C/CHANTIER DE CONSTRUCTION 04C**  
**SVINCOLO DI CHIOMONTE IN FASE DI CANTIERE -**  
**ECHANGEUR DE CHIOMONTE DANS LA PHASE DE CANTIER**  
**PROGETTO ESECUTIVO - ETUDES D'EXECUTION**  
**CUP C11J05000030001 - CIG 6823295927**

**OPERE D'ARTE**  
**OPERE D'ARTE MINORI**  
**OPERE PROVVISORIALI- SCAVI PLINTI DI FONDAZIONE VIADOTTI - PISTA D**

Indice	Data	Modificata / Modifiche	Elaborata per / Consente da	Verifica per / Controlla da	Adattata per / Approvata da
0	30/09/2017	Prima emissione Prima emissione	C. BELTRAMI (I)	L. BARBERIS (BUSNET ENG.)	F. D'AMBRA (BUSNET ENG.)
A	02/03/2018	Approfondimento progettuale	A. BATTAGLIOTTI (BUSNET ENG.)	L. BARBERIS (BUSNET ENG.)	P. DALDISO (BUSNET ENG.)
B	29/06/2018	Modifica Note progetto Modificazioni fine di progetto	P. LESCE (BUSNET ENG.)	P. DALDISO (BUSNET ENG.)	L. BARBERIS (BUSNET ENG.)

C	0	4	C	1	6	1	6	6	N	V	0	2	W	4
---	---	---	---	---	---	---	---	---	---	---	---	---	---	---

E	C	A	O	C	1	0	2	4	B
---	---	---	---	---	---	---	---	---	---

ANTICIPAZIONE PRESTAZIONI SPECIALISTICHE:  
INVESTIGAZIONE SPECIALISTICA

MSI/ET  
Dir. Ing. PIERLUIGI DALDISO  
Aut. di Torino  
n° 108/15

SCALE E SCHELE  
1:20 - 1:100

PROGETTISTA/DESIGNER  
MSI/ET  
Dir. Amm. Corrado GIOVANNETTI  
Aut. di Torino  
n° 27/16

L'IMPALZATORE/ENTREPRENEUR  
SIT4F s.p.a.

IL DIRETTORE DEI LAVORI/MATRE CIVILIA  
SIT4F s.p.a.





0001 FILE: 2018/04/04/000188