

NUOVA LINEA TORINO LIONE - NOUVELLE LIGNE LYON TURIN
PARTE COMUNE ITALO-FRANCESE - PARTIE COMMUNE FRANCO-ITALIENNE
SEZIONE TRANSFRONTALIERA PARTE IN TERRITORIO ITALIANO
SECTION TRANSFRONTALIERE PARTIE EN TERRITOIRE ITALIEN
LOTTO COSTRUTTIVO 1/LOT DE CONSTRUCTION 1
CANTIERE OPERATIVO 04C/CHANTIER DE CONSTRUCTION 04C
SVINCOLO DI CHIOMONTE IN FASE DI CANTIERE -
ECHANGEUR DE CHIOMONTE DANS LA PHASE DE CHANTIER
PROGETTO ESECUTIVO - ETUDES D'EXECUTION
CUP C11J05000030001 - CIG 6823295927

ILLUMINAZIONE E IMPIANTI ELETTRICI

Schema quadro alimentazione impianti speciali di svincolo

Indice	Date / Data	Modifications / Modifiche	Etabli par / Concepito da	Vérifié par / Controllato da	Autorisé par / Autorizzato da
0	30/09/2017	Prima emissione Première diffusion	S.TORTORELLA (Musinet Eng.)	A.LOVISOLO (Musinet Eng.)	L.BARBERIS (Musinet Eng.)
A	29/06/2018	Modifica titolo progetto Modifications titre du project	A.BIANCHI (MUSINET ENG.)	A.LOVISOLO (MUSINET ENG.)	L.BARBERIS (MUSINET ENG.)

C	0	4	C	C	1	6	1	6	6	N	V	0	2	T	7	
Cat. Lav. Cat. Trav.	Lotto/Lot		Contratto/Contrat				Opera/Oeuvre		Tratto Tronçon	Parte Partie						

E	S	C	I	L	1	3	3	1	A
Fase Phase	Tipo documento Type de document	Oggetto Object		Numero documento Numéro de document			Indice Index		

INTEGRAZIONE PRESTAZIONI SPECIALISTICHE/
/INTÉGRATION SPÉCIALISTE




Dott. Ing. Andrea LOVISOLO
Albo di Torino
N° 11173 S

SCALA / ÉCHELLE

-

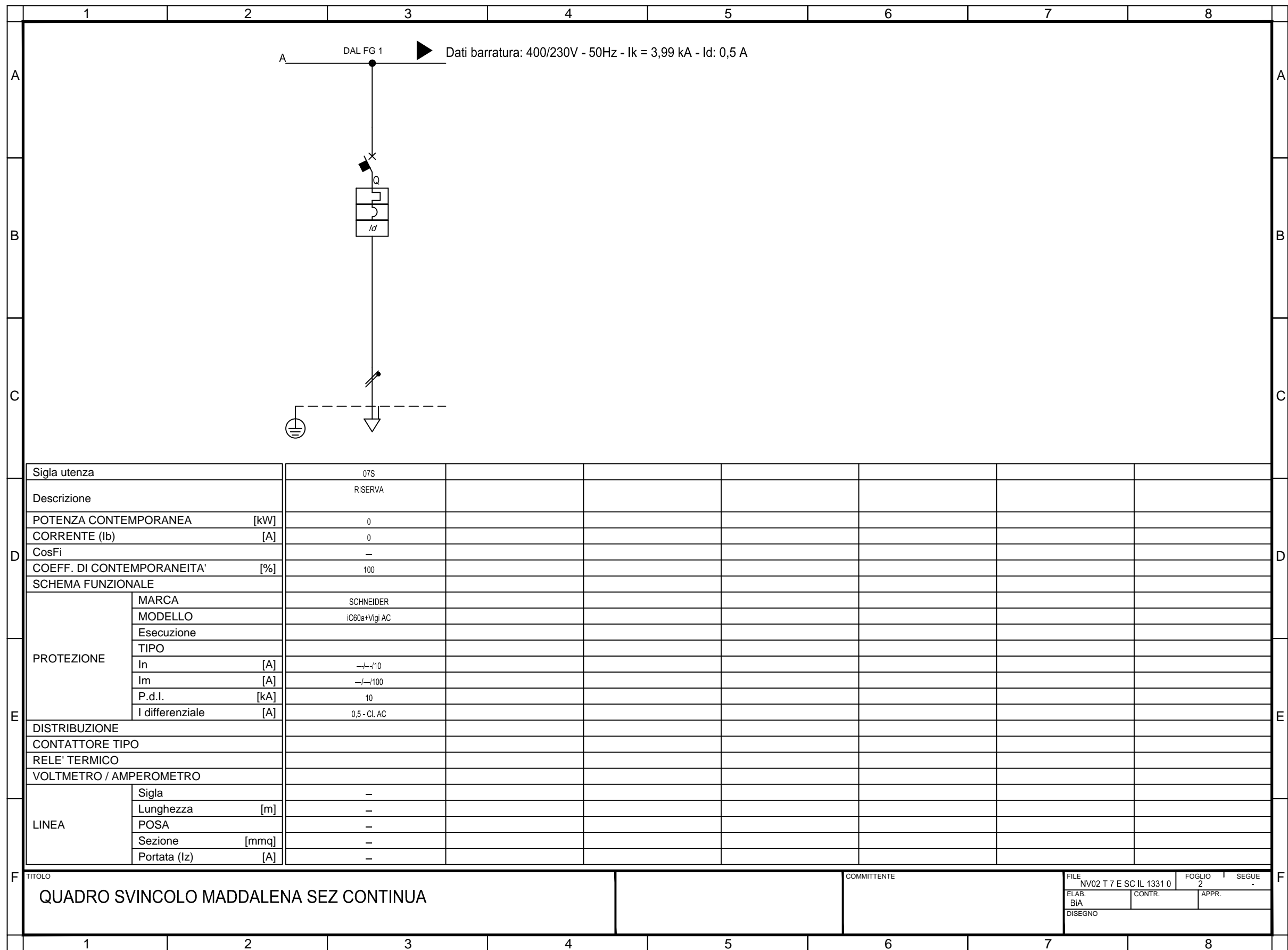
IL PROGETTISTA/LE DESIGNER



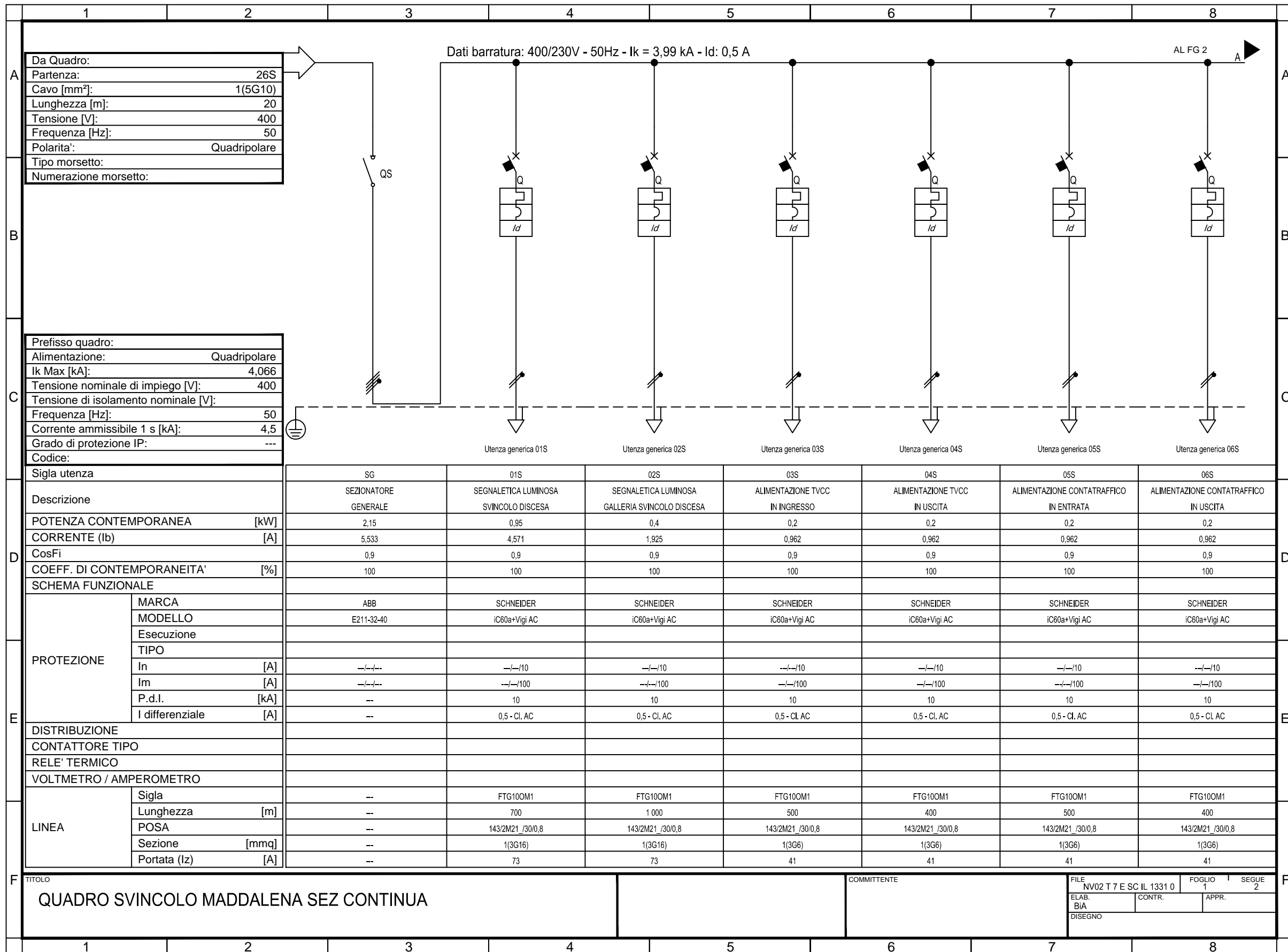
Dott. Arch. Corrado GIOVANNETTI
Albo di Torino
N° 2736

L'APPALTATORE/L'ENTREPRENEUR

IL DIRETTORE DEI LAVORI/LE MAÎTRE D'ŒUVRE



3		Disegn.:		Logo		Committente	TELT sas	Titolo:	IMPIANTI ELETTRICI	File:	T_7_E_SC_IL_XXXX
2		---							CABINA TL09 SITAF		
1		Contr.:							NUOVO QUADRO IMPIANTI SPECIALI	Foglio:	2/3
0	30/10/2017	EMMISSIONE							PROGETTO ESECUTIVO	Segue:	3/3



Da Quadro:	
Partenza:	26S
Cavo [mm²]:	1(5G10)
Lunghezza [m]:	20
Tensione [V]:	400
Frequenza [Hz]:	50
Polarità:	Quadripolare
Tipo morsetto:	
Numerazione morsetto:	

Prefisso quadro:	
Alimentazione:	Quadripolare
Ik Max [kA]:	4,066
Tensione nominale di impiego [V]:	400
Tensione di isolamento nominale [V]:	
Frequenza [Hz]:	50
Corrente ammissibile 1 s [kA]:	4,5
Grado di protezione IP:	---
Codice:	

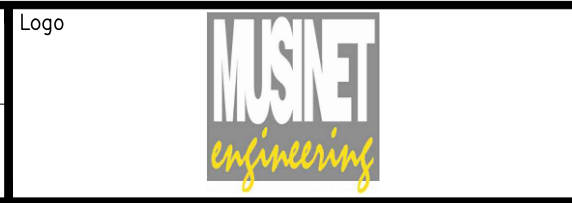
SG	01S	02S	03S	04S	05S	06S
SEZIONATORE GENERALE	SEGNALETICA LUMINOSA SVINCOLO DISCESA	SEGNALETICA LUMINOSA GALLERIA SVINCOLO DISCESA	ALIMENTAZIONE TVCC IN INGRESSO	ALIMENTAZIONE TVCC IN USCITA	ALIMENTAZIONE CONTATRAFFICO IN ENTRATA	ALIMENTAZIONE CONTATRAFFICO IN USCITA
POTENZA CONTEMPORANEA [kW]	0,95	0,4	0,2	0,2	0,2	0,2
CORRENTE (Ib) [A]	4,571	1,925	0,962	0,962	0,962	0,962
CosFi	0,9	0,9	0,9	0,9	0,9	0,9
COEFF. DI CONTEMPORANEITA' [%]	100	100	100	100	100	100
SCHEMA FUNZIONALE						
MARCA	ABB	SCHNEIDER	SCHNEIDER	SCHNEIDER	SCHNEIDER	SCHNEIDER
MODELLO	E211-32-40	iC60a+Vigi AC	iC60a+Vigi AC	iC60a+Vigi AC	iC60a+Vigi AC	iC60a+Vigi AC
Esecuzione						
TIPO						
In [A]	---	10	10	10	10	10
Im [A]	---	100	100	100	100	100
P.d.l. [kA]	---	10	10	10	10	10
I differenziale [A]	---	0,5 - Cl. AC	0,5 - Cl. AC	0,5 - Cl. AC	0,5 - Cl. AC	0,5 - Cl. AC
DISTRIBUZIONE						
CONTATTORE TIPO						
RELE' TERMICO						
VOLTMETRO / AMPEROMETRO						
Sigla		FTG100M1	FTG100M1	FTG100M1	FTG100M1	FTG100M1
Lunghezza [m]		700	1000	500	400	400
POSA		143/2M21 /30/0,8	143/2M21 /30/0,8	143/2M21 /30/0,8	143/2M21 /30/0,8	143/2M21 /30/0,8
Sezione [mmq]		1(3G16)	1(3G16)	1(3G6)	1(3G6)	1(3G6)
Portata (Iz) [A]		73	73	41	41	41

TITOLO	COMMITTENTE	FILE
QUADRO SVINCOLO MADDALENA SEZ CONTINUA		NV02 T 7 E SC IL 1331 0
		FOLGIO 1 SEQUE 2
		ELAB. BIA DISSEGNO
		CONTR. APPR.

3		
2		
1		
0	30/10/2017	EMISSIONE

Disegn.:

Contr.:



Committente: TELT sas
Progetto: SVINCOLO DELLA MADDALENA
PROGETTO ESECUTIVO

Titolo: IMPIANTI ELETTRICI
CABINA TL09 SITAF
NUOVO QUADRO IMPIANTI SPECIALI

File: T_7_E_SC_IL_XXXX
Foglio: 1/3
Segue: 2/3