

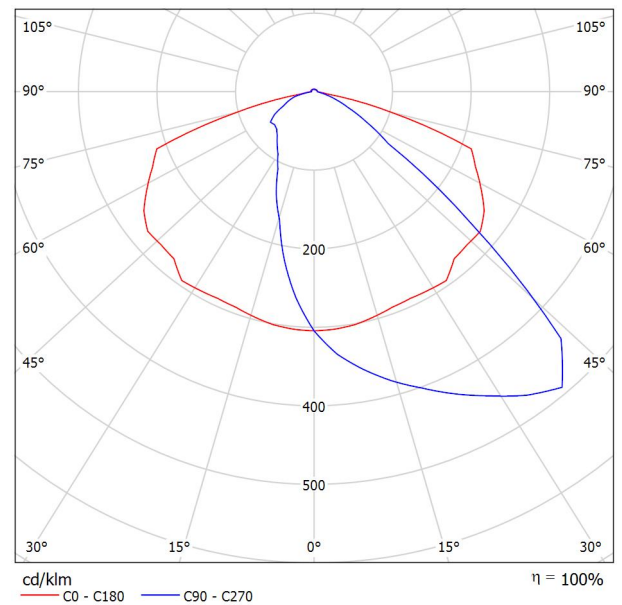
Rampe salita/discesa

Data: 07.04.2017
Redattore:

Prilux City\\\ 194662 EGEA XL LED ROAD 64 leds 96W 740 500 mA ASIM VIAL / Scheda tecnica apparecchio

Per un'immagine della lampada consultare il nostro catalogo lampade.

Emissione luminosa 1:



Classificazione lampade secondo CIE: 98
CIE Flux Code: 43 79 97 98 101

A causa dell'assenza di simmetria, per questa lampada non è possibile rappresentare la tabella UGR.

Rampe salita/discesa / Dati di pianificazione

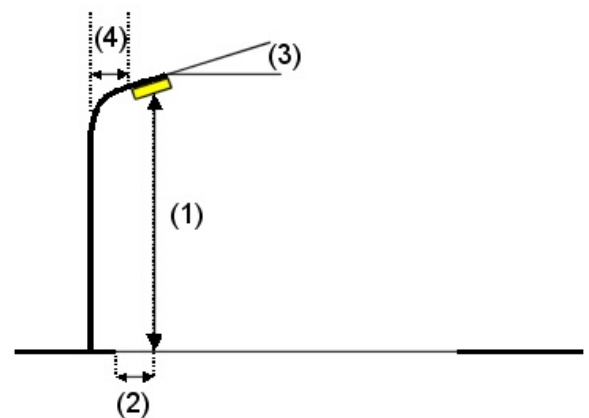
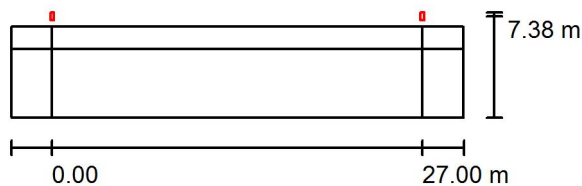
Profilo strada

Corsia di emergenza 1 (Larghezza: 1.630 m)

Carreggiata 1 (Larghezza: 5.000 m, Numero corsie: 1, Manto stradale: C2, q0: 0.056)

Fattore di manutenzione: 0.80

Disposizioni lampade

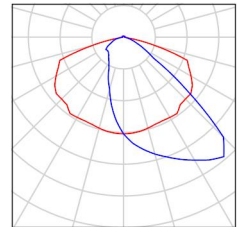


| | | |
|----------------------------------|--|---|
| Lampada: | Prilux City\\ 194662 EGEA XL LED ROAD 64 leds 96W 740 500 mA ASIM VIAL | |
| Flusso luminoso (Lampada): | 12035 lm | Valori massimi dell'intensità luminosa per 70°: 478 cd/klm per 80°: 25 cd/klm per 90°: 4.81 cd/klm Per tutte le direzioni che, per le lampade installate e utilizzabili, formano l'angolo indicato con le verticali inferiori. La disposizione rispetta la classe di intensità luminosa G3. La disposizione rispetta la classe degli indici di abbagliamento D.4. |
| Flusso luminoso (Lampadine): | 12002 lm | |
| Potenza lampade: | 108.0 W | |
| Disposizione: | un lato, in alto | |
| Distanza pali: | 27.000 m | |
| Altezza di montaggio (1): | 9.000 m | |
| Altezza fuochi: | 8.948 m | |
| Distanza dal bordo stradale (2): | -2.380 m | |
| Inclinazione braccio (3): | 0.0 ° | |
| Lunghezza braccio (4): | 0.900 m | |

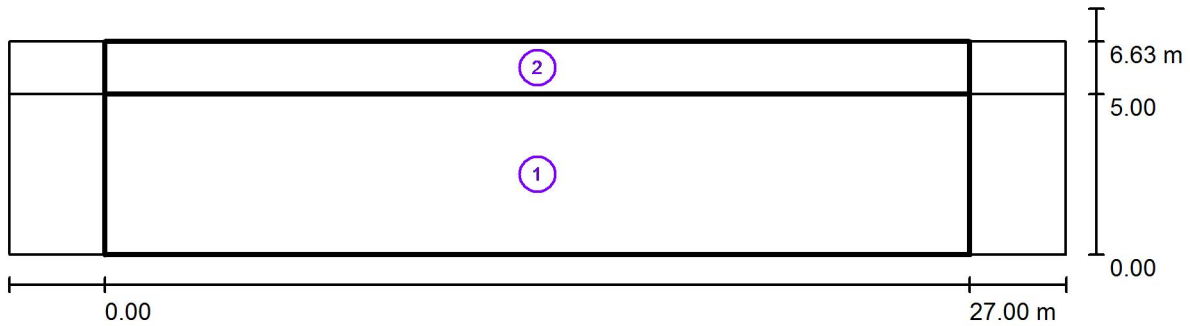
Rampe salita/discesa / Lista pezzi lampade

Prilux City\\ 194662 EGEA XL LED ROAD 64
leds 96W 740 500 mA ASIM VIAL
Articolo No.: 194662
Flusso luminoso (Lampada): 12035 lm
Flusso luminoso (Lampadine): 12002 lm
Potenza lampade: 108.0 W
Classificazione lampade secondo CIE: 98
CIE Flux Code: 43 79 97 98 101
Dotazione: 1 x LED XP-G2 (Fattore di correzione
1.000).

Per un'immagine della
lampada consultare il
nostro catalogo
lampade.



Rampe salita/discesa / Risultati illuminotecnici



Fattore di manutenzione: 0.80

Scala 1:236

Lista campo di valutazione

- 1 Campo di valutazione Carreggiata 1
 Lunghezza: 27.000 m, Larghezza: 5.000 m
 Reticolo: 10 x 4 Punti
 Elementi stradali corrispondenti: Carreggiata 1.
 Classe di illuminazione selezionata: CE2

(Tutti i requisiti fotometrici sono rispettati.)

| | E_m [lx] | U0 |
|------------------------------------|--------------|-------------|
| Valori reali calcolati: | 23.66 | 0.53 |
| Valori nominali secondo la classe: | ≥ 20.00 | ≥ 0.40 |
| Rispettato/non rispettato: | ✓ | ✓ |

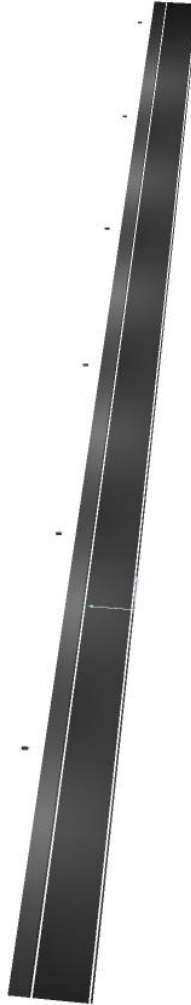
Rampe salita/discesa / Risultati illuminotecnici

Lista campo di valutazione

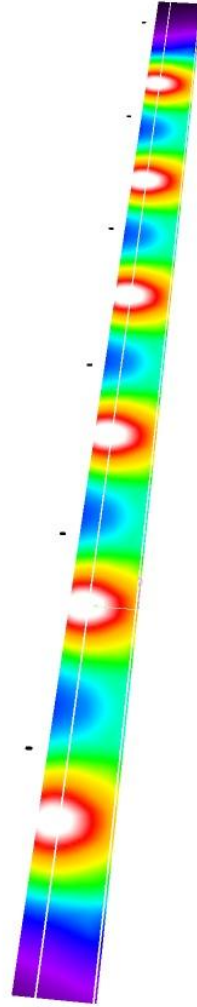
- 2 Campo di valutazione Corsia di emergenza 1
 Lunghezza: 27.000 m, Larghezza: 1.630 m
 Reticolo: 10 x 3 Punti
 Elementi stradali corrispondenti: Corsia di emergenza 1.
 Classe di illuminazione selezionata: CE5 (Tutti i requisiti fotometrici sono rispettati.)

| | E_m [lx] | U0 |
|------------------------------------|-------------|-------------|
| Valori reali calcolati: | 23.95 | 0.50 |
| Valori nominali secondo la classe: | ≥ 7.50 | ≥ 0.40 |
| Rispettato/non rispettato: | ✓ | ✓ |

Rampe salita/discesa / Rendering 3D



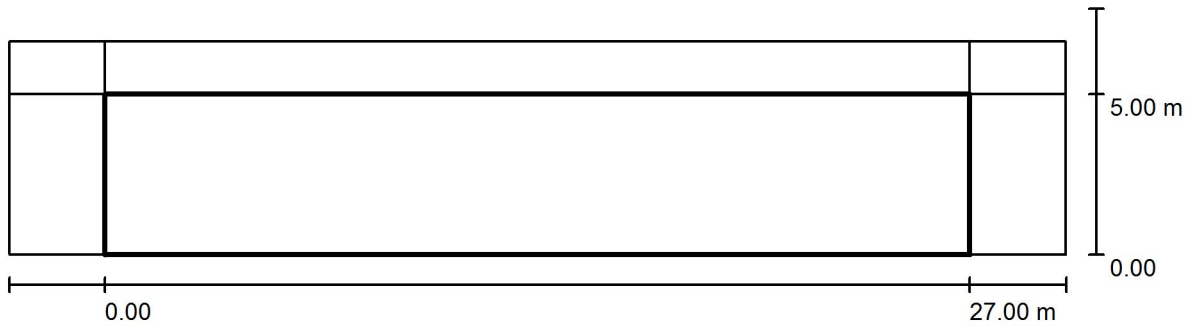
Rampe salita/discesa / Rendering colori sfalsati



0 5 10 15 20 25 30 35 40

lx

Rampe salita/discesa / Campo di valutazione Carreggiata 1 / Panoramica risultati



Fattore di manutenzione: 0.80

Scala 1:236

Reticolo: 10 x 4 Punti

Elementi stradali corrispondenti: Carreggiata 1.

Classe di illuminazione selezionata: CE2

(Tutti i requisiti fotometrici sono rispettati.)

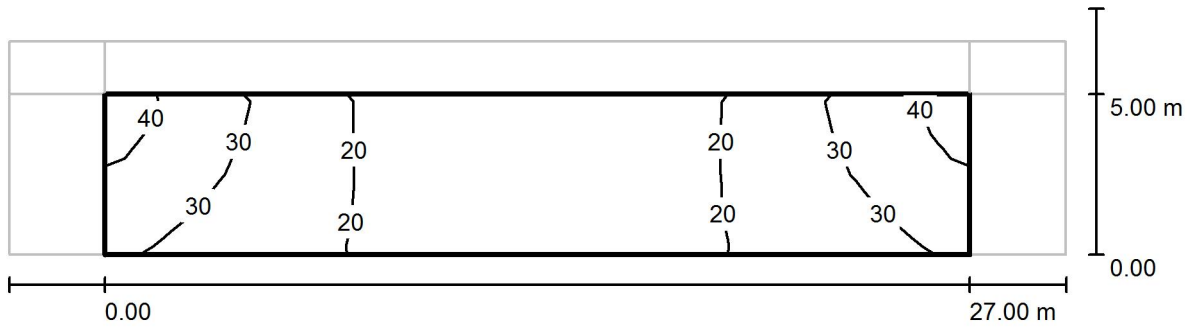
Valori reali calcolati:

Valori nominali secondo la classe:

Rispettato/non rispettato:

| E_m [lx] | U0 |
|--------------|-------------|
| 23.66 | 0.53 |
| ≥ 20.00 | ≥ 0.40 |
| ✓ | ✓ |

Rampe salita/discesa / Campo di valutazione Carreggiata 1 / Isoleee (E)



Valori in Lux, Scala 1 : 236

Reticolo: 10 x 4 Punti

E_m [lx]
24

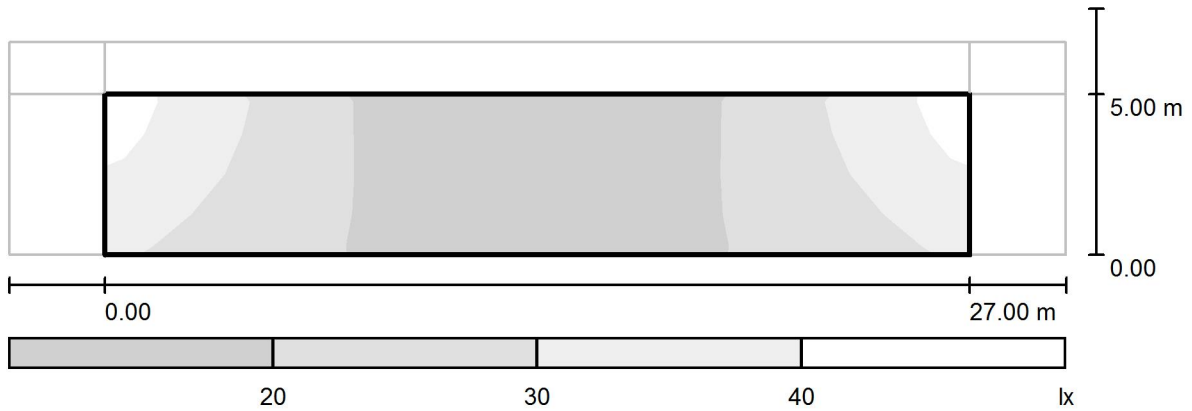
E_{min} [lx]
13

E_{max} [lx]
41

E_{min} / E_m
0.531

E_{min} / E_{max}
0.309

Rampe salita/discesa / Campo di valutazione Carreggiata 1 / Livelli di grigio (E)



Scala 1 : 236

Reticolo: 10 x 4 Punti

E_m [lx]
24

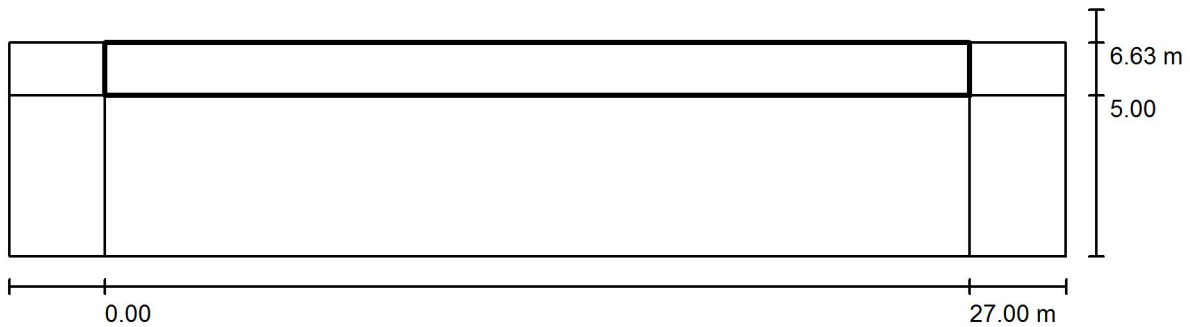
E_{min} [lx]
13

E_{max} [lx]
41

E_{min} / E_m
0.531

E_{min} / E_{max}
0.309

Rampe salita/discesa / Campo di valutazione Corsia di emergenza 1 / Panoramica risultati



Fattore di manutenzione: 0.80

Scala 1:236

Reticolo: 10 x 3 Punti

Elementi stradali corrispondenti: Corsia di emergenza 1.

Classe di illuminazione selezionata: CE5

(Tutti i requisiti fotometrici sono rispettati.)

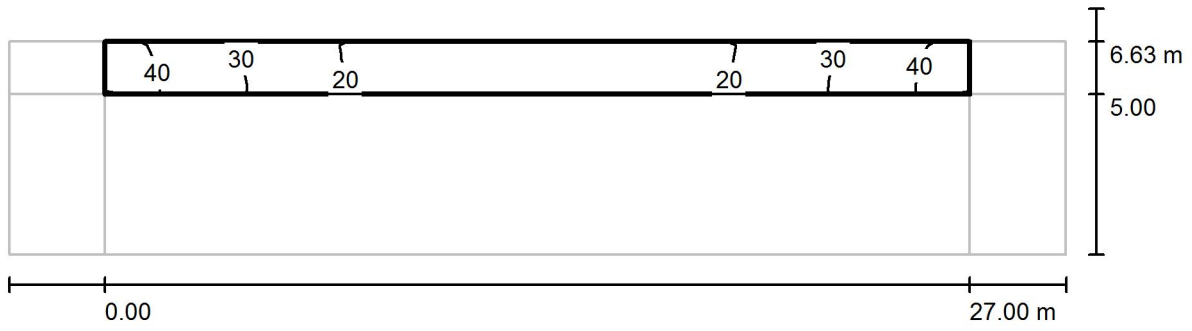
Valori reali calcolati:

Valori nominali secondo la classe:

Rispettato/non rispettato:

| E_m [lx] | U0 |
|-------------|-------------|
| 23.95 | 0.50 |
| ≥ 7.50 | ≥ 0.40 |
| ✓ | ✓ |

Rampe salita/discesa / Campo di valutazione Corsia di emergenza 1 / Isolinee (E)



Valori in Lux, Scala 1 : 236

Reticolo: 10 x 3 Punti

E_m [lx]
24

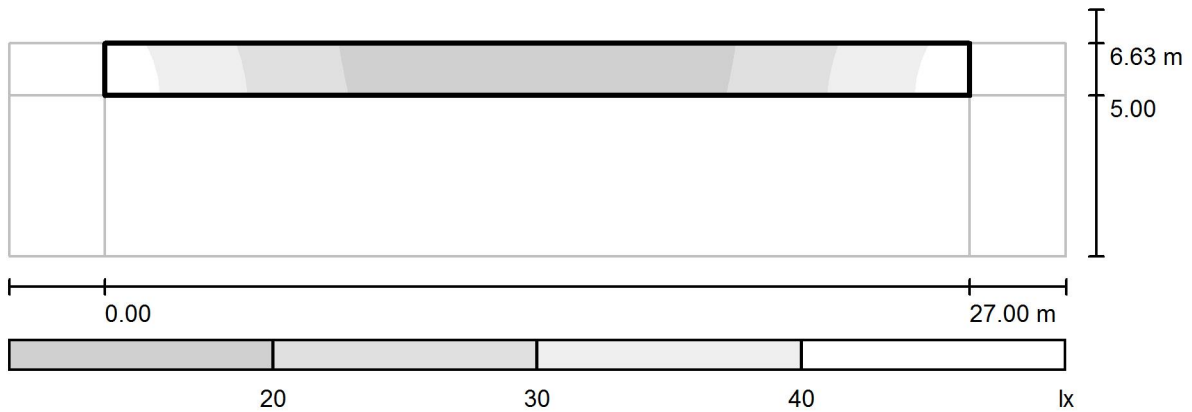
E_{min} [lx]
12

E_{max} [lx]
41

E_{min} / E_m
0.497

E_{min} / E_{max}
0.288

Rampe salita/discesa / Campo di valutazione Corsia di emergenza 1 / Livelli di grigio (E)



Scala 1 : 236

Reticolo: 10 x 3 Punti

| E_m [lx] | E_{min} [lx] | E_{max} [lx] | E_{min} / E_m | E_{min} / E_{max} |
|------------|----------------|----------------|-----------------|---------------------|
| 24 | 12 | 41 | 0.497 | 0.288 |