

Strada di collegamento

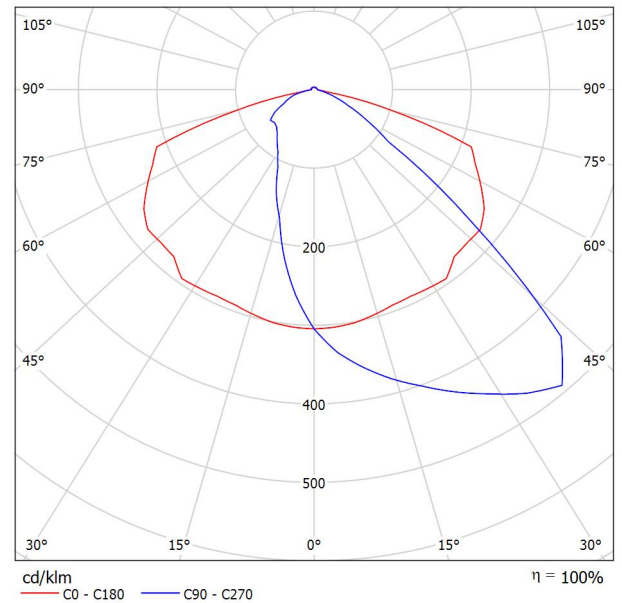
Data: 09.02.2017
Redattore:



Prilux City\\\ 199391 EGEA XL LED ROAD 64 leds 64W 740 350 mA ASIM VIAL / Scheda tecnica apparecchio

Per un'immagine della lampada consultare il nostro catalogo lampade.

Emissione luminosa 1:



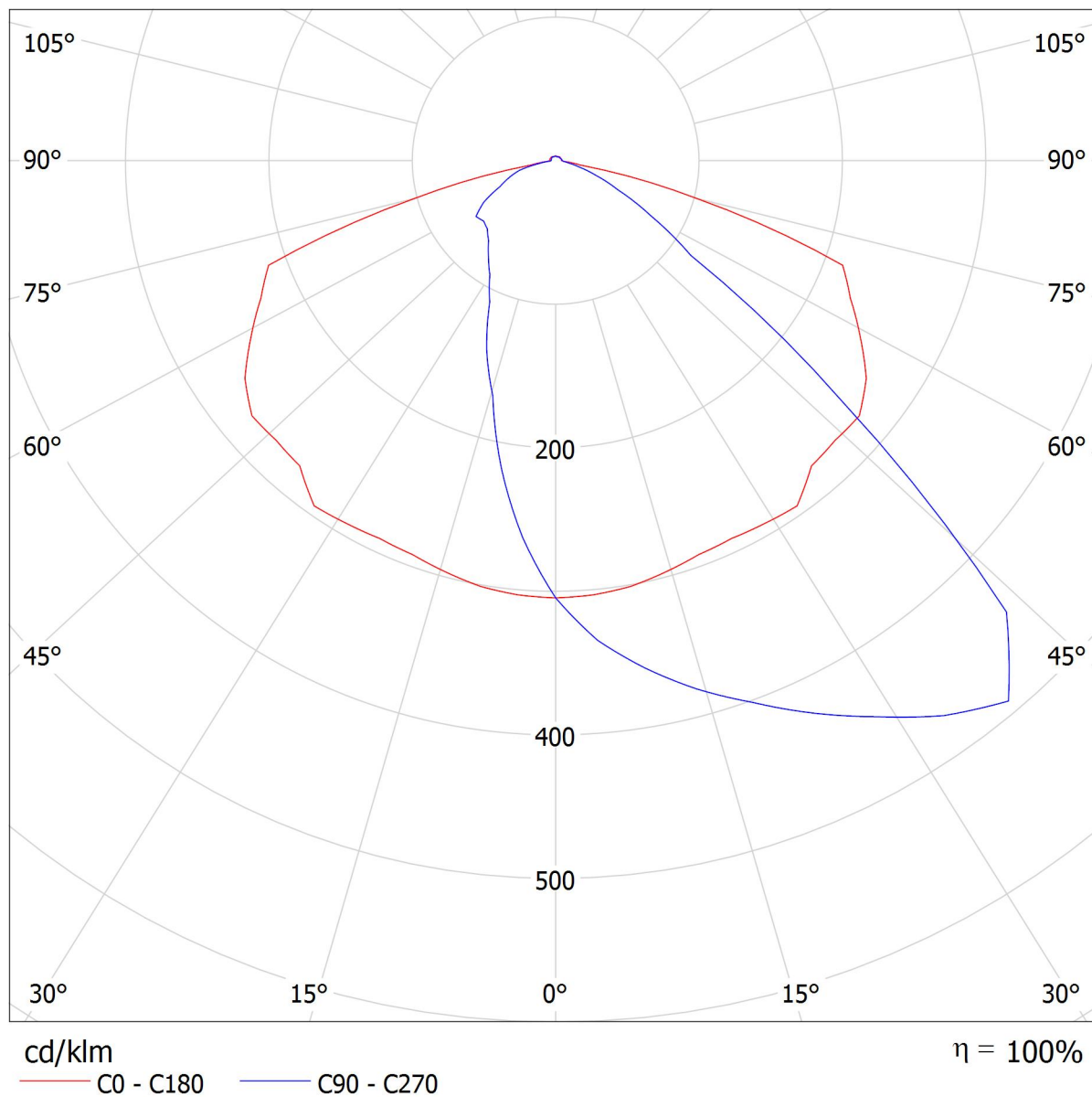
Classificazione lampade secondo CIE: 98
CIE Flux Code: 43 79 97 98 101

A causa dell'assenza di simmetria, per questa lampada non è possibile rappresentare la tabella UGR.



Prilux City\\ 199391 EGEA XL LED ROAD 64 leds 64W 740 350 mA ASIM VIAL / CDL (polare)

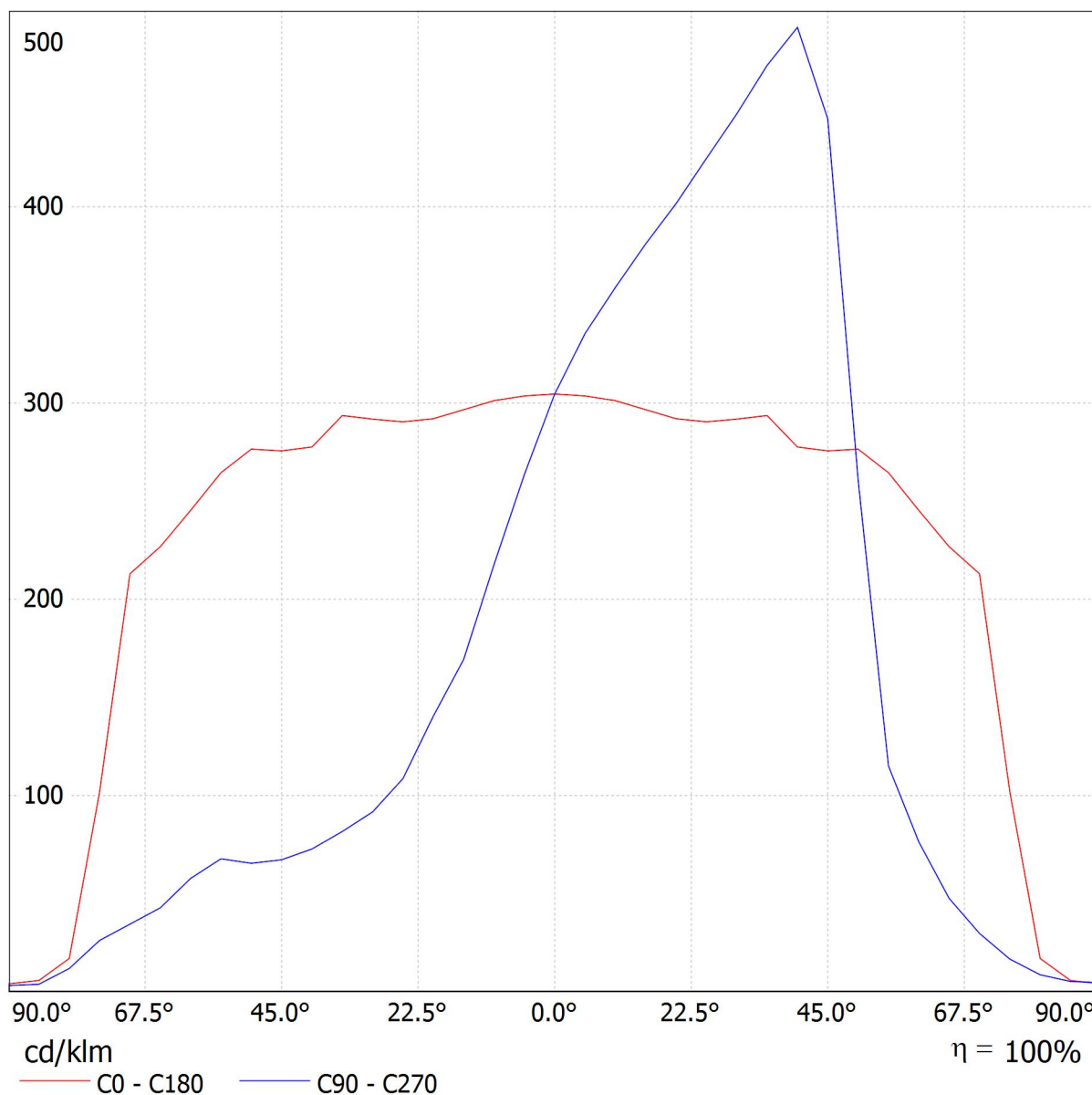
Lampada: Prilux City\\ 199391 EGEA XL LED ROAD 64 leds 64W 740 350 mA ASIM VIAL
Lampadine: 1 x LED XP-G2





**Prilux City\\ 199391 EGEA XL LED ROAD 64 leds 64W 740 350 mA ASIM VIAL / CDL
(lineare)**

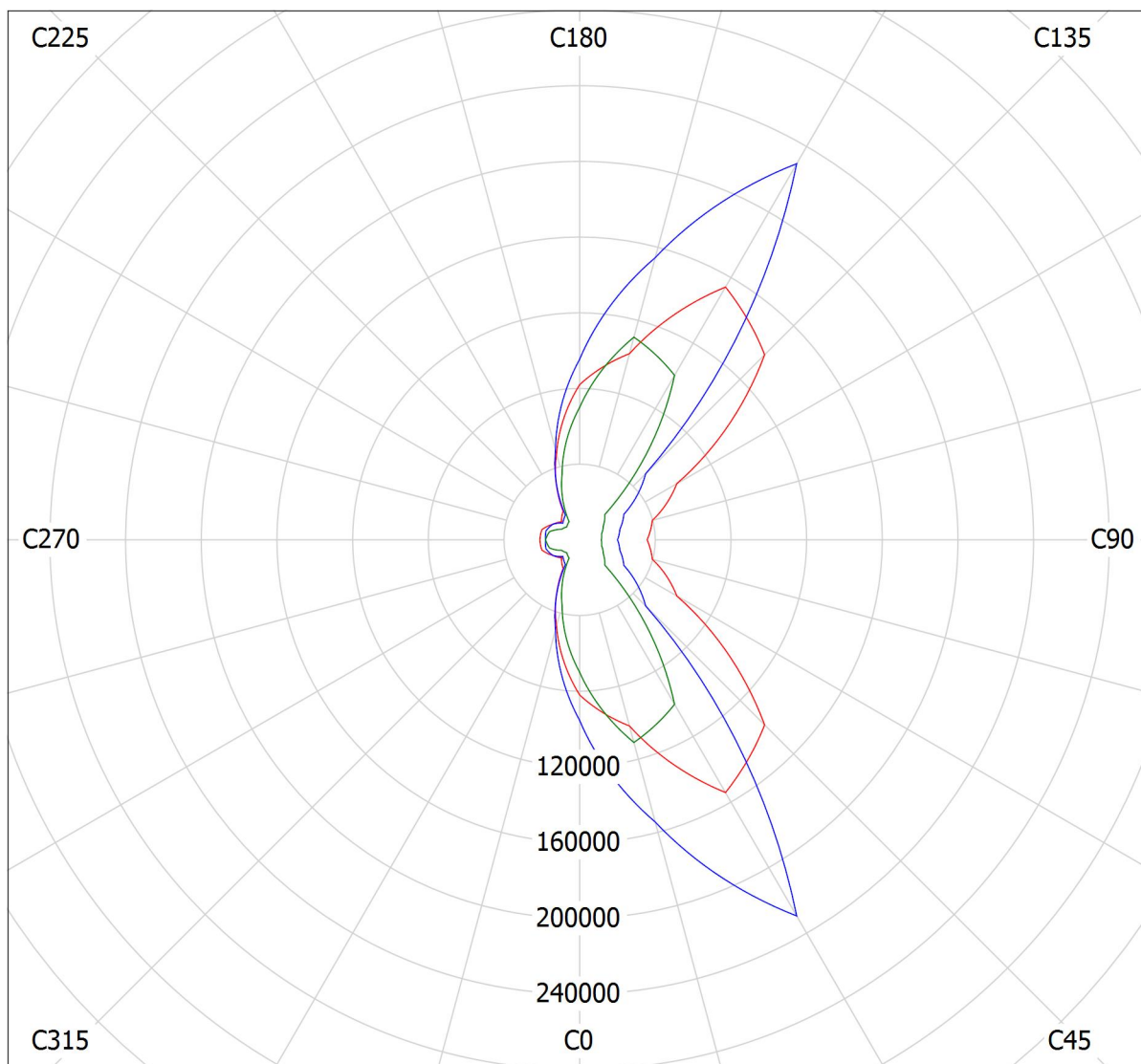
Lampada: Prilux City\\ 199391 EGEA XL LED ROAD 64 leds 64W 740 350 mA ASIM VIAL
Lampadine: 1 x LED XP-G2





**Prilux City\ 199391 EGEA XL LED ROAD 64 leds 64W 740 350 mA ASIM VIAL /
Diagramma della luminanza**

Lampada: Prilux City\ 199391 EGEA XL LED ROAD 64 leds 64W 740 350 mA ASIM VIAL
Lampadine: 1 x LED XP-G2



cd/m²

— g = 55.0° — g = 65.0° — g = 75.0°

Prilux City\\ 199391 EGEA XL LED ROAD 64 leds 64W 740 350 mA ASIM VIAL / Tabella di intensità luminosa

Lampada: Prilux City\\ 199391 EGEA XL LED ROAD 64 leds 64W 740 350 mA ASIM VIAL

Lampadine: 1 x LED XP-G2

Gamma	C 0°	C 15°	C 30°	C 45°	C 60°	C 75°	C 90°	C 105°	C 120°	C 135°
0.0°	305	305	305	305	305	305	305	305	305	305
5.0°	304	312	320	326	331	334	335	334	331	326
10.0°	301	317	330	344	350	359	359	359	350	344
15.0°	297	319	340	357	370	378	381	378	370	357
20.0°	292	319	343	367	385	400	402	400	385	367
25.0°	290	322	347	375	399	422	425	422	399	375
30.0°	292	327	354	384	410	443	447	443	410	384
35.0°	294	332	368	395	423	462	472	462	423	395
40.0°	278	323	383	416	458	489	491	489	458	416
45.0°	276	316	379	466	490	470	445	470	490	466
50.0°	277	327	402	493	440	310	261	310	440	493
55.0°	265	329	498	446	191	128	115	128	191	446
60.0°	245	344	562	269	99	83	76	83	99	269
65.0°	227	367	546	117	64	52	48	52	64	117
70.0°	213	382	449	53	36	31	30	31	36	53
75.0°	102	161	146	27	21	18	17	18	21	27
80.0°	17	24	23	11	11	9.00	8.70	9.00	11	11
85.0°	5.80	5.60	6.50	6.10	5.80	5.30	5.30	5.30	5.80	6.10
90.0°	4.10	4.20	4.50	4.80	4.70	4.70	4.70	4.70	4.70	4.80

Valori in cd/klm

**Prilux City\\ 199391 EGEA XL LED ROAD 64 leds 64W 740 350 mA ASIM VIAL /
Tabella di intensità luminosa**

Lampada: Prilux City\\ 199391 EGEA XL LED ROAD 64 leds 64W 740 350 mA ASIM VIAL

Lampadine: 1 x LED XP-G2

Gamma	C 150°	C 165°	C 180°	C 195°	C 210°	C 225°	C 240°	C 255°	C 270°	C 285°
0.0°	305	305	305	305	305	305	305	305	305	305
5.0°	320	312	304	295	285	276	268	265	264	265
10.0°	330	317	301	285	265	244	231	216	218	216
15.0°	340	319	297	270	238	206	186	176	169	176
20.0°	343	319	292	257	213	177	157	141	141	141
25.0°	347	322	290	241	187	139	126	106	109	106
30.0°	354	327	292	233	165	113	101	90	92	90
35.0°	368	332	294	221	140	89	83	80	82	80
40.0°	383	323	278	201	108	69	69	73	73	73
45.0°	379	316	276	184	86	58	63	67	67	67
50.0°	402	327	277	174	70	51	57	64	66	64
55.0°	498	329	265	152	56	44	53	67	68	67
60.0°	562	344	245	130	45	36	48	60	58	60
65.0°	546	367	227	117	36	30	39	44	43	44
70.0°	449	382	213	99	26	22	27	32	35	32
75.0°	146	161	102	52	16	14	16	24	26	24
80.0°	23	24	17	12	8.20	8.40	9.00	12	12	12
85.0°	6.50	5.60	5.80	5.30	5.10	4.90	4.40	3.70	3.90	3.70
90.0°	4.50	4.20	4.10	4.10	4.00	4.00	3.50	3.20	3.20	3.20

Valori in cd/klm

**Prilux City\\ 199391 EGEA XL LED ROAD 64 leds 64W 740 350 mA ASIM VIAL /
Tabella di intensità luminosa**

Lampada: Prilux City\\ 199391 EGEA XL LED ROAD 64 leds 64W 740 350 mA ASIM VIAL
Lampadine: 1 x LED XP-G2

Gamma	C 300°	C 315°	C 330°	C 345°	C 360°
0.0°	305	305	305	305	305
5.0°	268	276	285	295	304
10.0°	231	244	265	285	301
15.0°	186	206	238	270	297
20.0°	157	177	213	257	292
25.0°	126	139	187	241	290
30.0°	101	113	165	233	292
35.0°	83	89	140	221	294
40.0°	69	69	108	201	278
45.0°	63	58	86	184	276
50.0°	57	51	70	174	277
55.0°	53	44	56	152	265
60.0°	48	36	45	130	245
65.0°	39	30	36	117	227
70.0°	27	22	26	99	213
75.0°	16	14	16	52	102
80.0°	9.00	8.40	8.20	12	17
85.0°	4.40	4.90	5.10	5.30	5.80
90.0°	3.50	4.00	4.00	4.10	4.10

Valori in cd/klm

Prilux City\\ 199391 EGEA XL LED ROAD 64 leds 64W 740 350 mA ASIM VIAL / Tabella della luminanza

Lampada: Prilux City\\ 199391 EGEA XL LED ROAD 64 leds 64W 740 350 mA ASIM VIAL
Lampadine: 1 x LED XP-G2

Gamma	C 0°	C 15°	C 30°	C 45°	C 60°	C 75°	C 90°	C 105°	C 120°	C 135°
0.0°	54158	54158	54158	54158	54158	54158	54158	54158	54158	54158
5.0°	54186	55686	57078	58166	59023	59594	59862	59594	59023	58166
10.0°	54380	57178	59651	62016	63226	64725	64797	64725	63226	62016
15.0°	54596	58756	62529	65787	68051	69616	70150	69616	68051	65787
20.0°	55250	60339	64956	69365	72903	75646	75987	75646	72903	69365
25.0°	56971	63092	68075	73568	78315	82710	83298	82710	78315	73568
30.0°	59908	67053	72740	78735	84134	90909	91833	90909	84134	78735
35.0°	63727	72062	79919	85758	91770	100214	102449	100214	91770	85758
40.0°	64431	74899	88918	96601	106326	113474	114055	113474	106326	96601
45.0°	69299	79482	95324	117049	123184	118256	111819	118256	123184	117049
50.0°	76482	90312	111086	136368	121763	85693	72139	85693	121763	136368
55.0°	81991	101861	154217	138315	59331	39802	35679	39802	59331	138315
60.0°	87229	122433	199669	95692	35276	29337	27168	29337	35276	95692
65.0°	95417	154359	229540	49349	26968	22045	20026	22045	26968	49349
70.0°	110729	198584	233310	27500	18819	16219	15492	16219	18819	27500
75.0°	70002	110876	100366	18754	14426	12022	11472	12022	14426	18754
80.0°	17406	24676	23857	10853	11365	9215	8908	9215	11365	10853
85.0°	11832	11424	13260	12444	11832	10812	10812	10812	11832	12444

Valori in Candela/m².

Prilux City\\ 199391 EGEA XL LED ROAD 64 leds 64W 740 350 mA ASIM VIAL / Tabella della luminanza

Lampada: Prilux City\\ 199391 EGEA XL LED ROAD 64 leds 64W 740 350 mA ASIM VIAL

Lampadine: 1 x LED XP-G2

Gamma	C 150°	C 165°	C 180°	C 195°	C 210°	C 225°	C 240°	C 255°	C 270°	C 285°
0.0°	54158	54158	54158	54158	54158	54158	54158	54158	54158	54158
5.0°	57078	55686	54186	52562	50831	49260	47850	47279	47047	47279
10.0°	59651	57178	54380	51419	47898	44089	41687	38979	39304	38979
15.0°	62529	58756	54596	49626	43717	37937	34311	32470	31182	32470
20.0°	64956	60339	55250	48589	40283	33471	29668	26698	26584	26698
25.0°	68075	63092	56971	47280	36725	27210	24680	20795	21325	20795
30.0°	72740	67053	59908	47734	33773	23220	20715	18478	18827	18478
35.0°	79919	72062	63727	47969	30301	19209	18081	17364	17733	17364
40.0°	88918	74899	64431	46606	24997	16108	16015	16920	16897	16920
45.0°	95324	79482	69299	46317	21499	14609	15766	16897	16922	16897
50.0°	111086	90312	76482	48130	19418	14190	15850	17814	18118	17814
55.0°	154217	101861	81991	47180	17421	13484	16429	20676	21017	20676
60.0°	199669	122433	87229	46157	15966	12873	17104	21372	20554	21372
65.0°	229540	154359	95417	49265	15019	12453	16408	18385	18006	18385
70.0°	233310	198584	110729	51569	13256	11229	14140	16583	17935	16583
75.0°	100366	110876	70002	35860	11129	9618	11060	16487	17999	16487
80.0°	23857	24676	17406	12287	8396	8601	9215	12696	12185	12696
85.0°	13260	11424	11832	10812	10404	9996	8976	7548	7956	7548

Valori in Candela/m².



Prilux City\\ 199391 EGEA XL LED ROAD 64 leds 64W 740 350 mA ASIM VIAL / Tabella della luminanza

Lampada: Prilux City\\ 199391 EGEA XL LED ROAD 64 leds 64W 740 350 mA ASIM VIAL
Lampadine: 1 x LED XP-G2

Gamma	C 300°	C 315°	C 330°	C 345°	C 360°
0.0°	54158	54158	54158	54158	54158
5.0°	47850	49260	50831	52562	54186
10.0°	41687	44089	47898	51419	54380
15.0°	34311	37937	43717	49626	54596
20.0°	29668	33471	40283	48589	55250
25.0°	24680	27210	36725	47280	56971
30.0°	20715	23220	33773	47734	59908
35.0°	18081	19209	30301	47969	63727
40.0°	16015	16108	24997	46606	64431
45.0°	15766	14609	21499	46317	69299
50.0°	15850	14190	19418	48130	76482
55.0°	16429	13484	17421	47180	81991
60.0°	17104	12873	15966	46157	87229
65.0°	16408	12453	15019	49265	95417
70.0°	14140	11229	13256	51569	110729
75.0°	11060	9618	11129	35860	70002
80.0°	9215	8601	8396	12287	17406
85.0°	8976	9996	10404	10812	11832

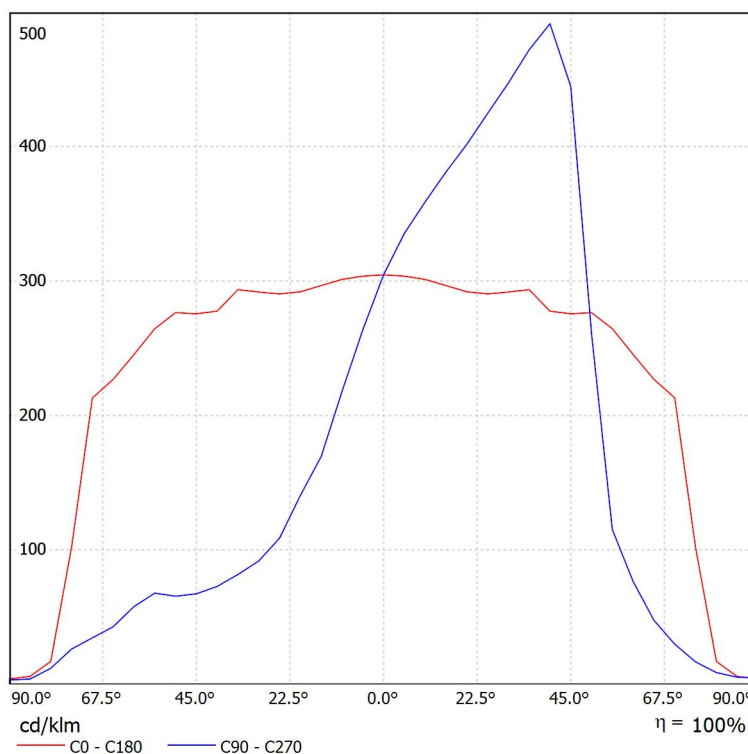
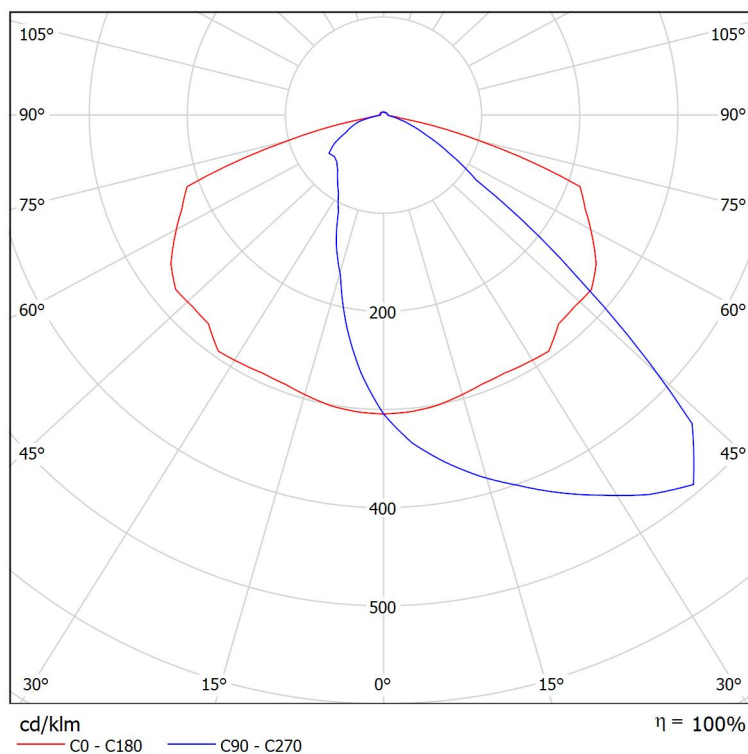
Valori in Candela/m².



Prilux City\\ 199391 EGEA XL LED ROAD 64 leds 64W 740 350 mA ASIM VIAL / Scheda tecnica CDL

Lampada: Prilux City\\ 199391
EGEA XL LED ROAD 64 leds 64W
740 350 mA ASIM VIAL

Lampadine: 1 x LED XP-G2



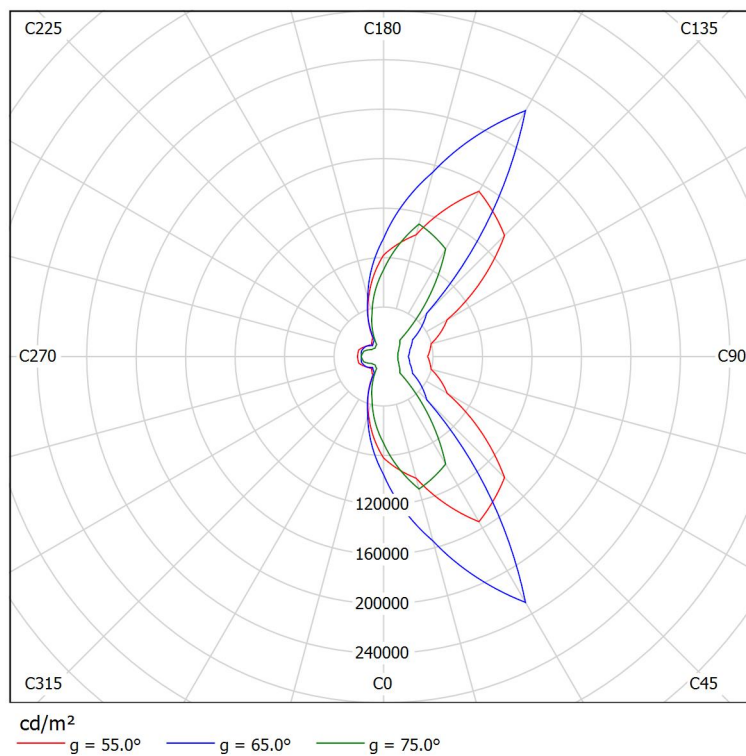


Prilux City\\ 199391 EGEA XL LED ROAD 64 leds 64W 740 350 mA ASIM VIAL / Scheda tecnica abbagliamento

Lampada: Prilux City\\ 199391
EGEA XL LED ROAD 64 leds 64W
740 350 mA ASIM VIAL

Lampadine: 1 x LED XP-G2

A causa dell'assenza di simmetria, per questa lampada non è possibile rappresentare la tabella UGR.





Prilux City\\ 199391 EGEA XL LED ROAD 64 leds 64W 740 350 mA ASIM VIAL / Scheda tecnica illuminazione di emergenza

Lampada: Prilux City\\ 199391 EGEA XL LED ROAD 64 leds 64W 740 350 mA ASIM VIAL

Lampadine: 1 x LED XP-G2

Indice di riproduzione cromatico:	73
Flusso luminoso:	8890 lm
Fattore di correzione:	1.000
Fattore di illuminazione di emergenza:	1.00
Flusso luminoso illuminazione di emergenza:	8890 lm
Rendimento:	100.27
Rendimento (metà locale inferiore):	97.69
Rendimento (metà locale superiore):	2.31

Valutazione di abbagliamento (Max. intensità luminose [cd])

	C0	C90	C0 - C360
Gamma 60° - 90°	2180.7	679.2	4991.7
Gamma 0° - 180°	2707.9	4368.5	4991.7

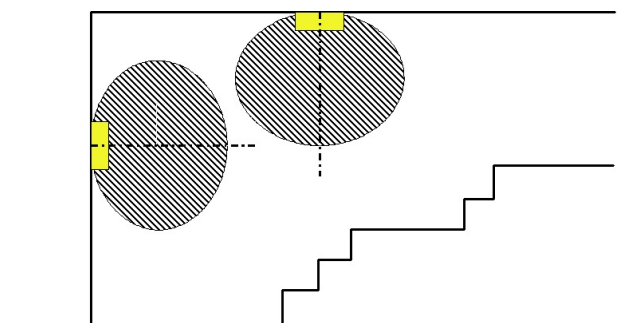
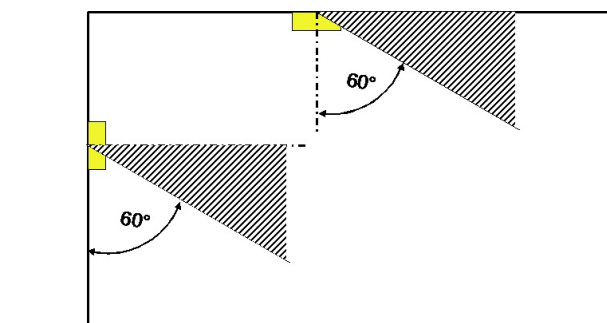


Tabella delle distanze per vie di fuga in piano

Altezza di montaggio [m]

2.00	5.63	12.98	10.59	8.14	3.55
2.50	7.03	16.22	13.24	10.18	4.44
3.00	8.44	19.47	15.89	12.21	5.32
3.50	9.85	22.71	18.54	14.25	6.21
4.00	11.26	25.96	21.19	16.29	7.10

La tabella delle distanze si basa sui seguenti parametri:

- Fattore di manutenzione: 0.72
- Fattore di illuminazione di emergenza: 1.00
- Illuminamento min. sulla linea mediana: 1.00 lx
- Illuminamento min. sulla mezza larghezza del passaggio di sicurezza: 0.50 lx
- Uniformità sulla line mediana max. 40 : 1
- Larghezza del passaggio di sicurezza: 2.00 m

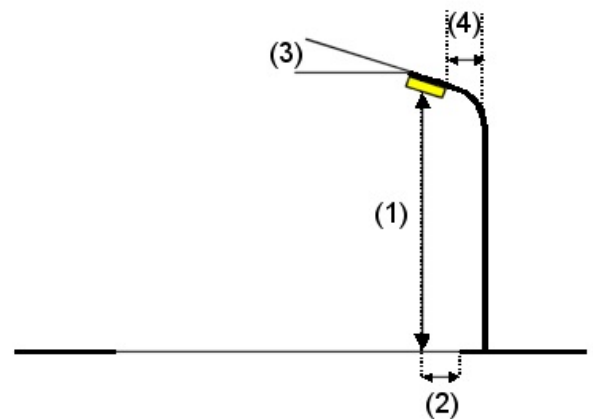
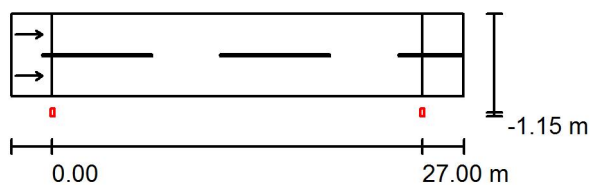
Strada di collegamento / Dati di pianificazione

Profilo strada

Carreggiata 1 (Larghezza: 6.000 m, Numero corsie: 2, Manto stradale: C2, q0: 0.056)

Fattore di manutenzione: 0.80

Disposizioni lampade



Lampada:	Prilux City\\ 199391 EGEA XL LED ROAD 64 leds 64W 740 350 mA ASIM VIAL	
Flusso luminoso (Lampada):	8914 lm	Valori massimi dell'intensità luminosa per 70°: 478 cd/klm per 80°: 25 cd/klm per 90°: 4.81 cd/klm
Flusso luminoso (Lampadine):	8890 lm	
Potenza lampade:	73.0 W	
Disposizione:	un lato, in basso	
Distanza pali:	27.000 m	
Altezza di montaggio (1):	9.000 m	
Altezza fuochi:	8.948 m	
Distanza dal bordo stradale (2):	-1.150 m	
Inclinazione braccio (3):	0.0 °	
Lunghezza braccio (4):	0.900 m	

Per tutte le direzioni che, per le lampade installate e utilizzabili, formano l'angolo indicato con le verticali inferiori.

La disposizione rispetta la classe di intensità luminosa G3.

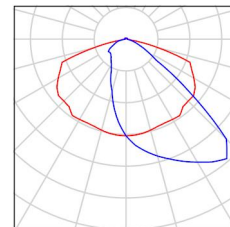
La disposizione rispetta la classe degli indici di abbagliamento D.5.



Strada di collegamento / Lista pezzi lampade

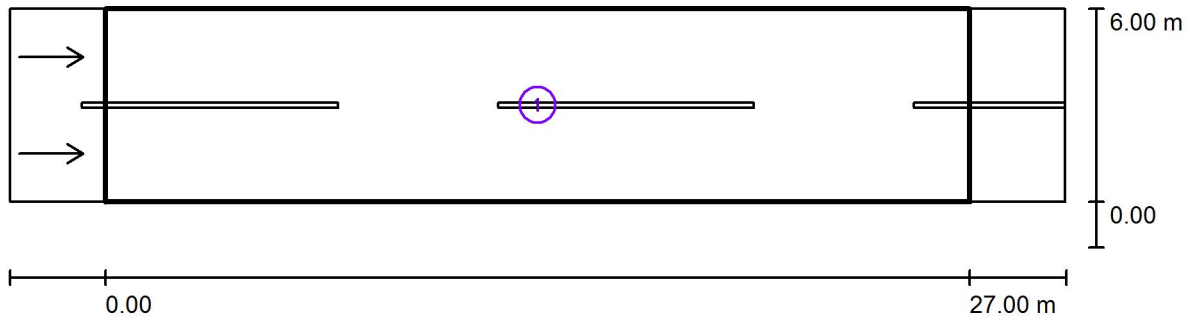
Prilux City\\ 199391 EGEA XL LED ROAD 64
leds 64W 740 350 mA ASIM VIAL
Articolo No.: 199391
Flusso luminoso (Lampada): 8914 lm
Flusso luminoso (Lampadine): 8890 lm
Potenza lampade: 73.0 W
Classificazione lampade secondo CIE: 98
CIE Flux Code: 43 79 97 98 101
Dotazione: 1 x LED XP-G2 (Fattore di correzione
1.000).

Per un'immagine della
lampada consultare il
nostro catalogo
lampade.





Strada di collegamento / Risultati illuminotecnici



Fattore di manutenzione: 0.80

Scala 1:236

Lista campo di valutazione

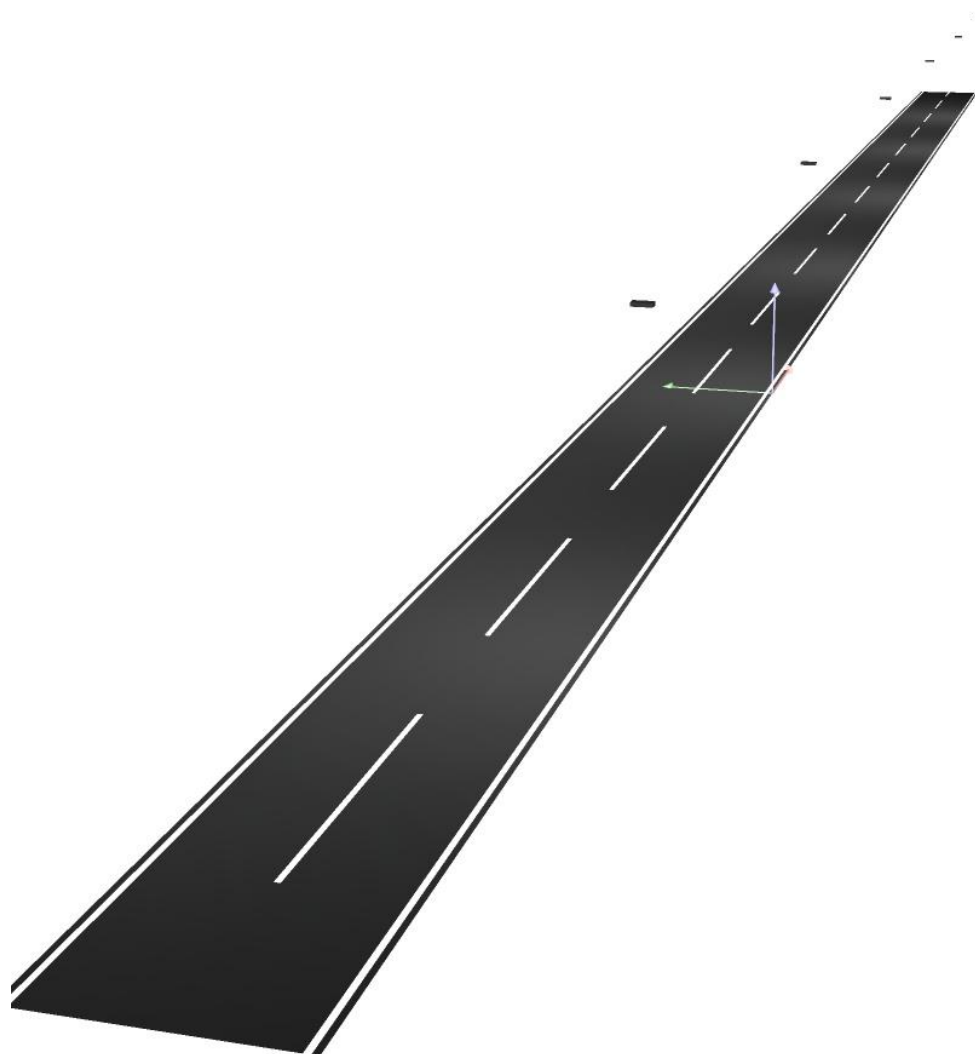
- 1 Campo di valutazione Carreggiata 1
 Lunghezza: 27.000 m, Larghezza: 6.000 m
 Reticolo: 10 x 6 Punti
 Elementi stradali corrispondenti: Carreggiata 1.
 Manto stradale: C2, q0: 0.056
 Classe di illuminazione selezionata: ME4a

(Tutti i requisiti fotometrici sono rispettati.)

	L_m [cd/m ²]	U0	UI	TI [%]	SR
Valori reali calcolati:	0.78	0.63	0.64	7	0.80
Valori nominali secondo la classe:	≥ 0.75	≥ 0.40	≥ 0.60	≤ 15	≥ 0.50
Rispettato/non rispettato:	✓	✓	✓	✓	✓

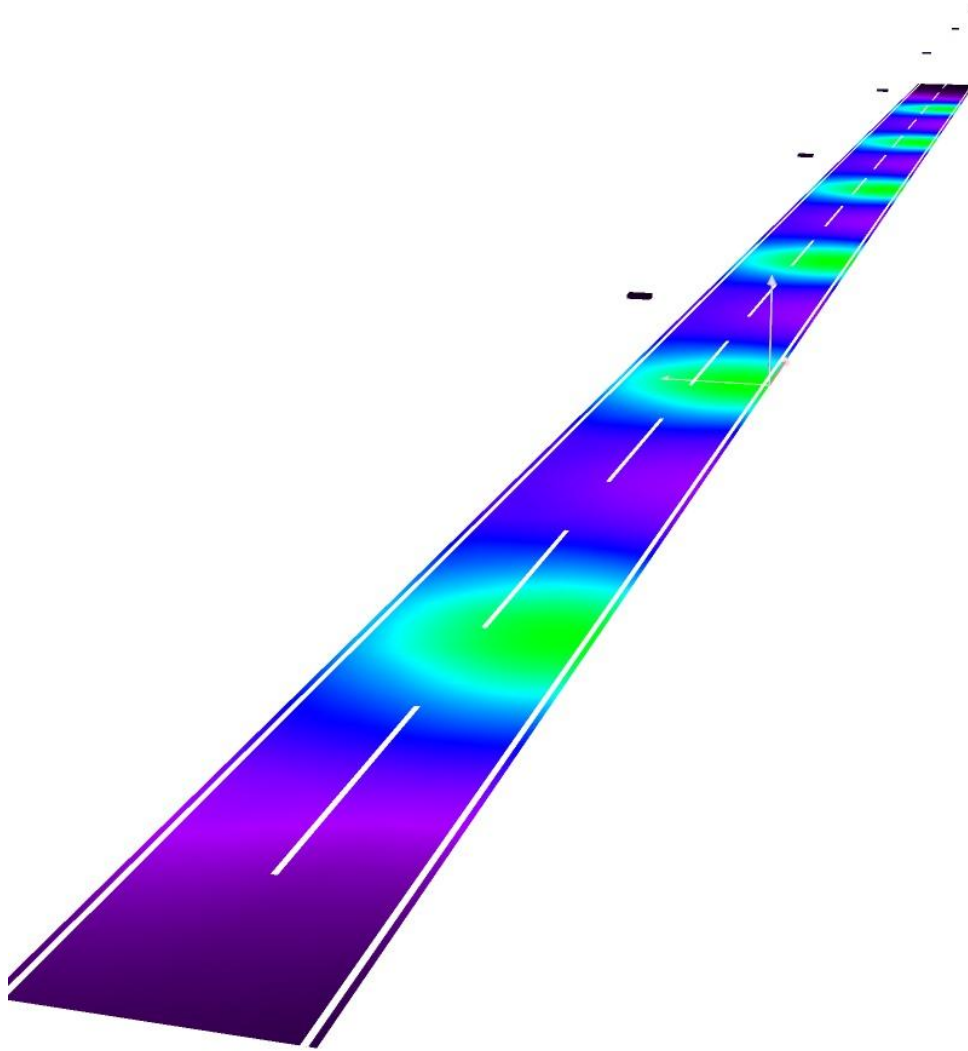


Strada di collegamento / Rendering 3D





Strada di collegamento / Rendering colori sfalsati

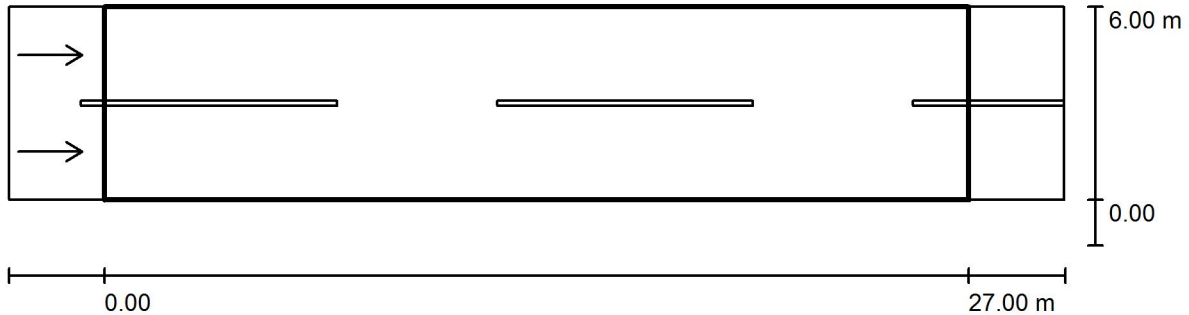


0 0.25 0.50 0.75 1 1.25 1.50 1.75 2

cd/m²



Strada di collegamento / Campo di valutazione Carreggiata 1 / Panoramica risultati



Fattore di manutenzione: 0.80

Scala 1:236

Reticolo: 10 x 6 Punti

Elementi stradali corrispondenti: Carreggiata 1.

Manto stradale: C2, q0: 0.056

Classe di illuminazione selezionata: ME4a

(Tutti i requisiti fotometrici sono rispettati.)

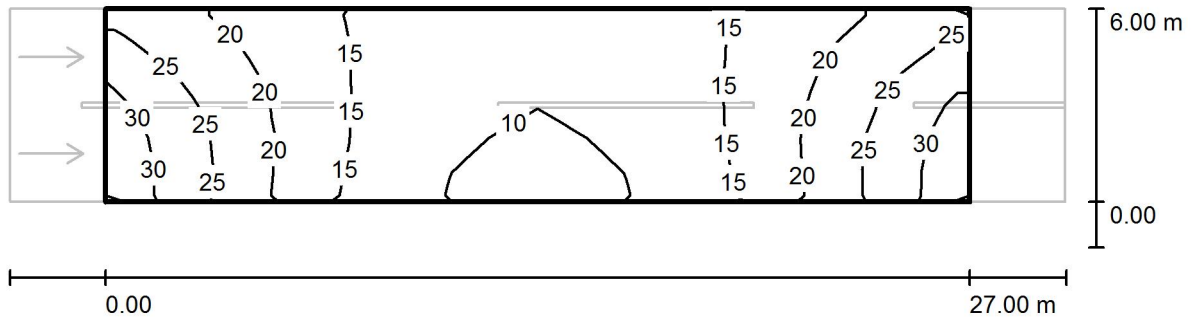
	L_m [cd/m ²]	U0	UI	TI [%]	SR
Valori reali calcolati:	0.78	0.63	0.64	7	0.80
Valori nominali secondo la classe:	≥ 0.75	≥ 0.40	≥ 0.60	≤ 15	≥ 0.50
Rispettato/non rispettato:	✓	✓	✓	✓	✓

Osservatori corrispondenti (2 Pezzo):

No.	Osservatore	Posizione [m]	L_m [cd/m ²]	U0	UI	TI [%]
1	Osservatore 1	(-60.000, 1.500, 1.500)	0.78	0.65	0.64	7
2	Osservatore 2	(-60.000, 4.500, 1.500)	0.83	0.63	0.66	6



Strada di collegamento / Campo di valutazione Carreggiata 1 / Isolinee (E)



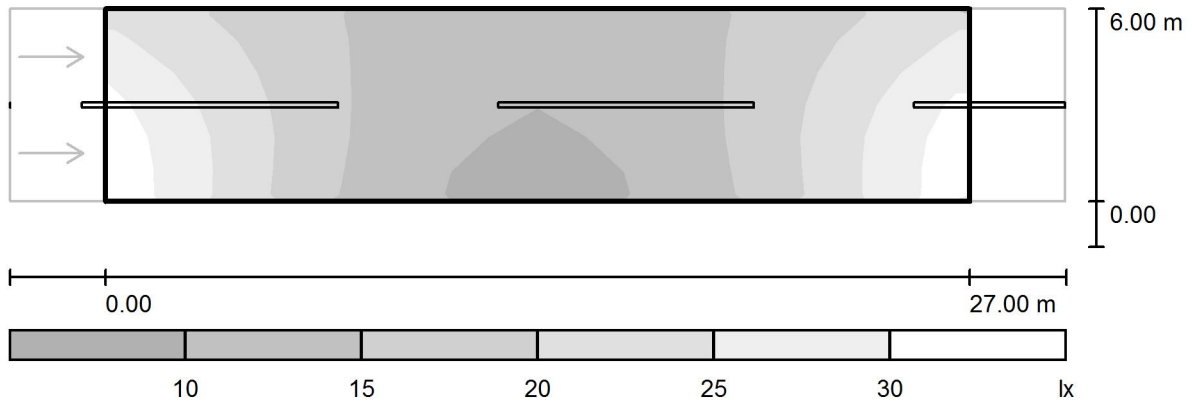
Valori in Lux, Scala 1 : 236

Reticolo: 10 x 6 Punti

E_m [lx]	E_{min} [lx]	E_{max} [lx]	E_{min} / E_m	E_{min} / E_{max}
18	8.82	30	0.501	0.290



Strada di collegamento / Campo di valutazione Carreggiata 1 / Livelli di grigio (E)



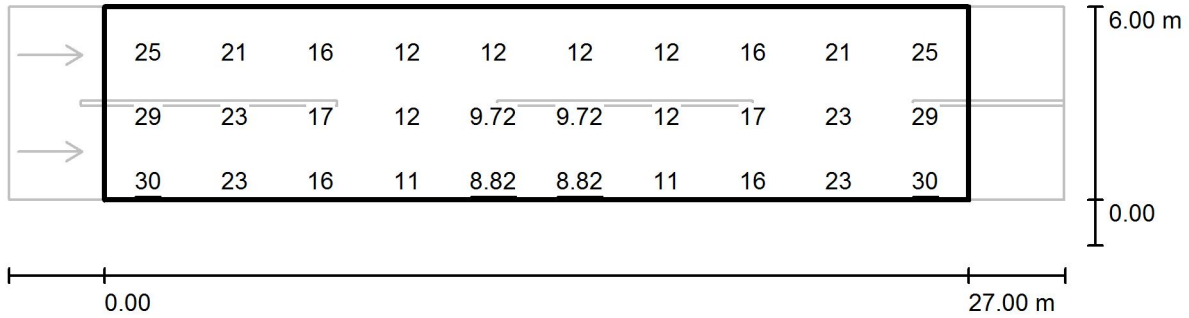
Scala 1 : 236

Reticolo: 10 x 6 Punti

E_m [lx]	E_{min} [lx]	E_{max} [lx]	E_{min} / E_m	E_{min} / E_{max}
18	8.82	30	0.501	0.290



Strada di collegamento / Campo di valutazione Carreggiata 1 / Grafica dei valori (E)



Valori in Lux, Scala 1 : 236

Impossibile visualizzare tutti i valori calcolati.

Reticolo: 10 x 6 Punti

E_m [lx]	E_{min} [lx]	E_{max} [lx]	E_{min} / E_m	E_{min} / E_{max}
18	8.82	30	0.501	0.290



Strada di collegamento / Campo di valutazione Carreggiata 1 / Tabella (E)



5.500	23	19	16	13	13	13	13	16	19	23
4.500	25	21	16	12	12	12	12	16	21	25
3.500	28	22	16	12	10	10	12	16	22	28
2.500	29	23	17	12	9.72	9.72	12	17	23	29
1.500	<u>30</u>	23	16	11	9.09	9.09	11	16	23	<u>30</u>
0.500	<u>30</u>	23	16	11	<u>8.82</u>	<u>8.82</u>	11	16	23	<u>30</u>
m	1.350	4.050	6.750	9.450	12.150	14.850	17.550	20.250	22.950	25.650

Attenzione: Le coordinate si riferiscono all'immagine rappresentata sopra. Valori in Lux.

Reticolo: 10 x 6 Punti

E_m [lx]
18

E_{min} [lx]
8.82

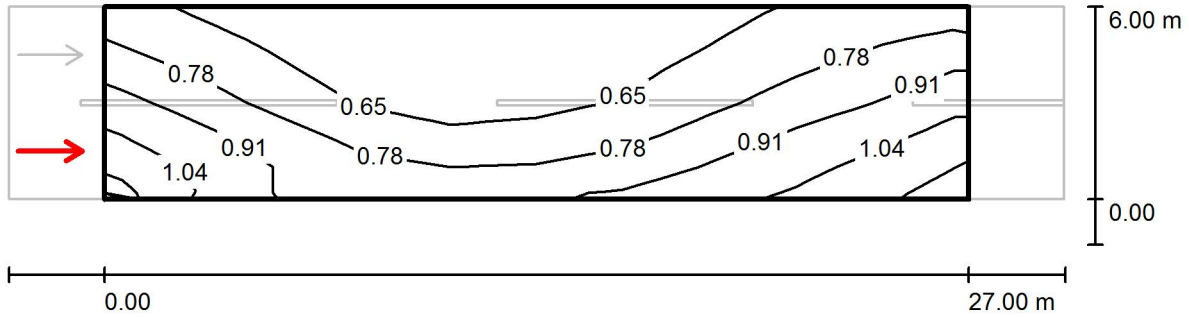
E_{max} [lx]
30

E_{min} / E_m
0.501

E_{min} / E_{max}
0.290



**Strada di collegamento / Campo di valutazione Carreggiata 1 / Osservatore 1 /
Isolinee (L)**



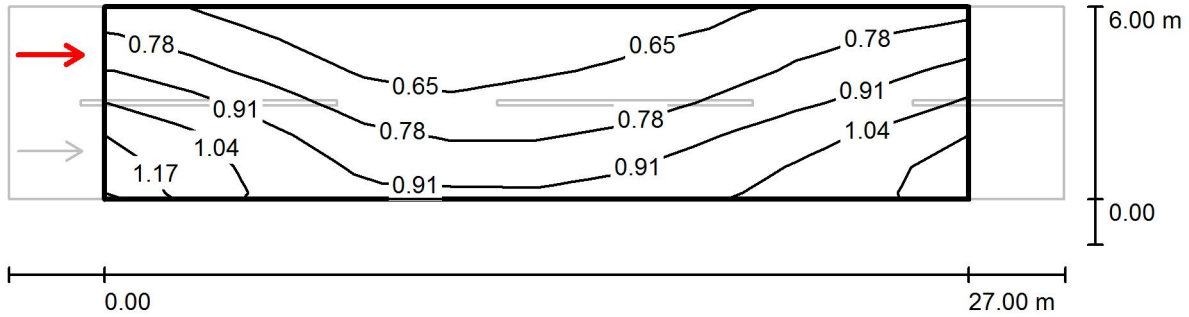
Valori in Candela/m², Scala 1 : 236

Reticolo: 10 x 6 Punti
 Posizione dell'osservatore: (-60.000 m, 1.500 m, 1.500 m)
 Manto stradale: C2, q0: 0.056

	L_m [cd/m²]	U0	UI	TI [%]
Valori reali calcolati:	0.78	0.65	0.64	7
Valori nominali secondo la classe ME4a:	≥ 0.75	≥ 0.40	≥ 0.60	≤ 15
Rispettato/non rispettato:	✓	✓	✓	✓



**Strada di collegamento / Campo di valutazione Carreggiata 1 / Osservatore 2 /
Isolinee (L)**



Valori in Candela/m², Scala 1 : 236

Reticolo: 10 x 6 Punti

Posizione dell'osservatore: (-60.000 m, 4.500 m, 1.500 m)

Manto stradale: C2, q0: 0.056

	L_m [cd/m²]	U0	UI	TI [%]
Valori reali calcolati:	0.83	0.63	0.66	6
Valori nominali secondo la classe ME4a:	≥ 0.75	≥ 0.40	≥ 0.60	≤ 15
Rispettato/non rispettato:	✓	✓	✓	✓