

- TUTTE LE DIMENSIONI SONO ESPRESSE IN CENTIMETRI
- TUTTE LE QUOTE ALTIMETRICHE E LE COORDINATE SONO ESPRESSE IN METRI
- LE QUOTE ESPRESSE SONO DI PROGETTO

PIANTA PIANO TERRA
Rapp. 1:50

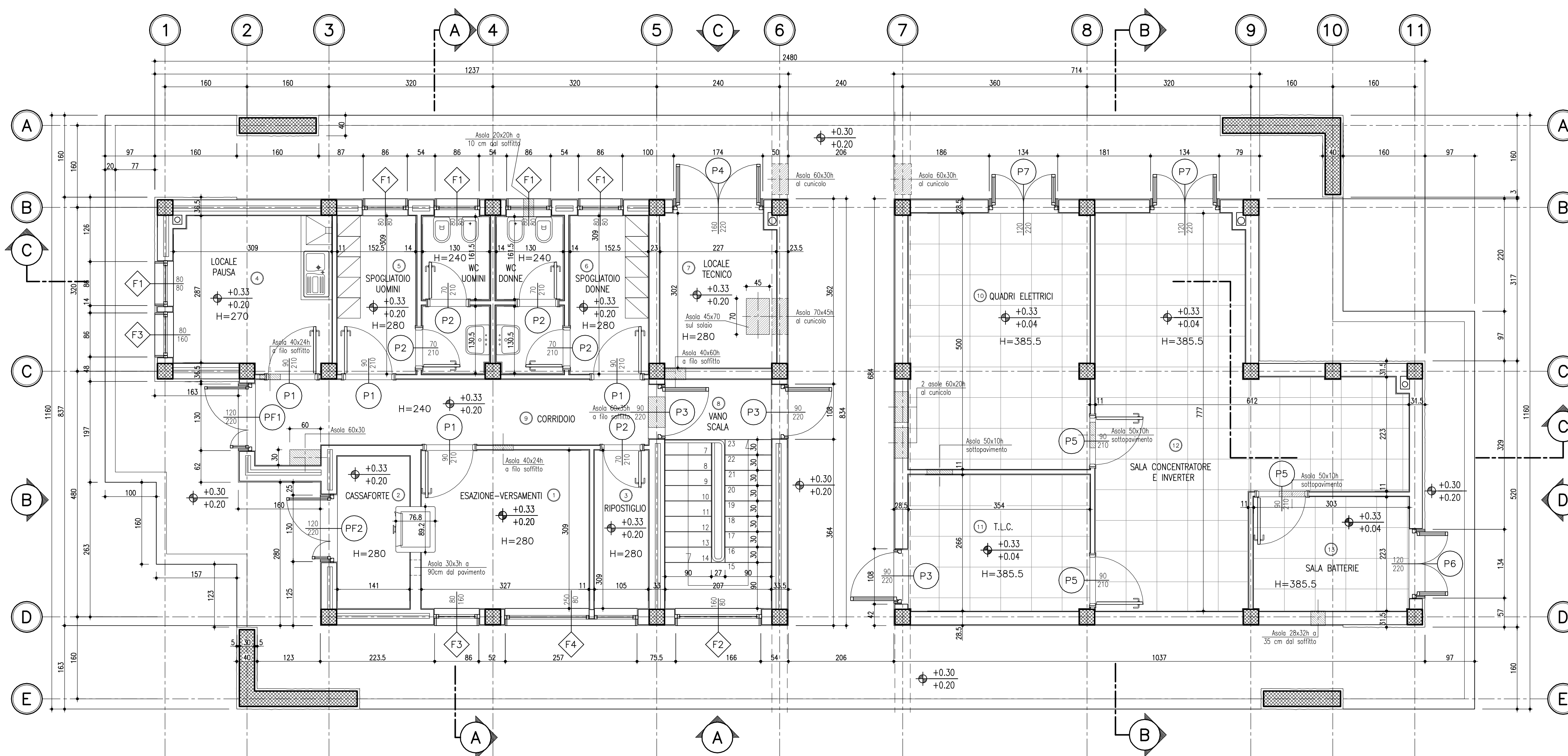


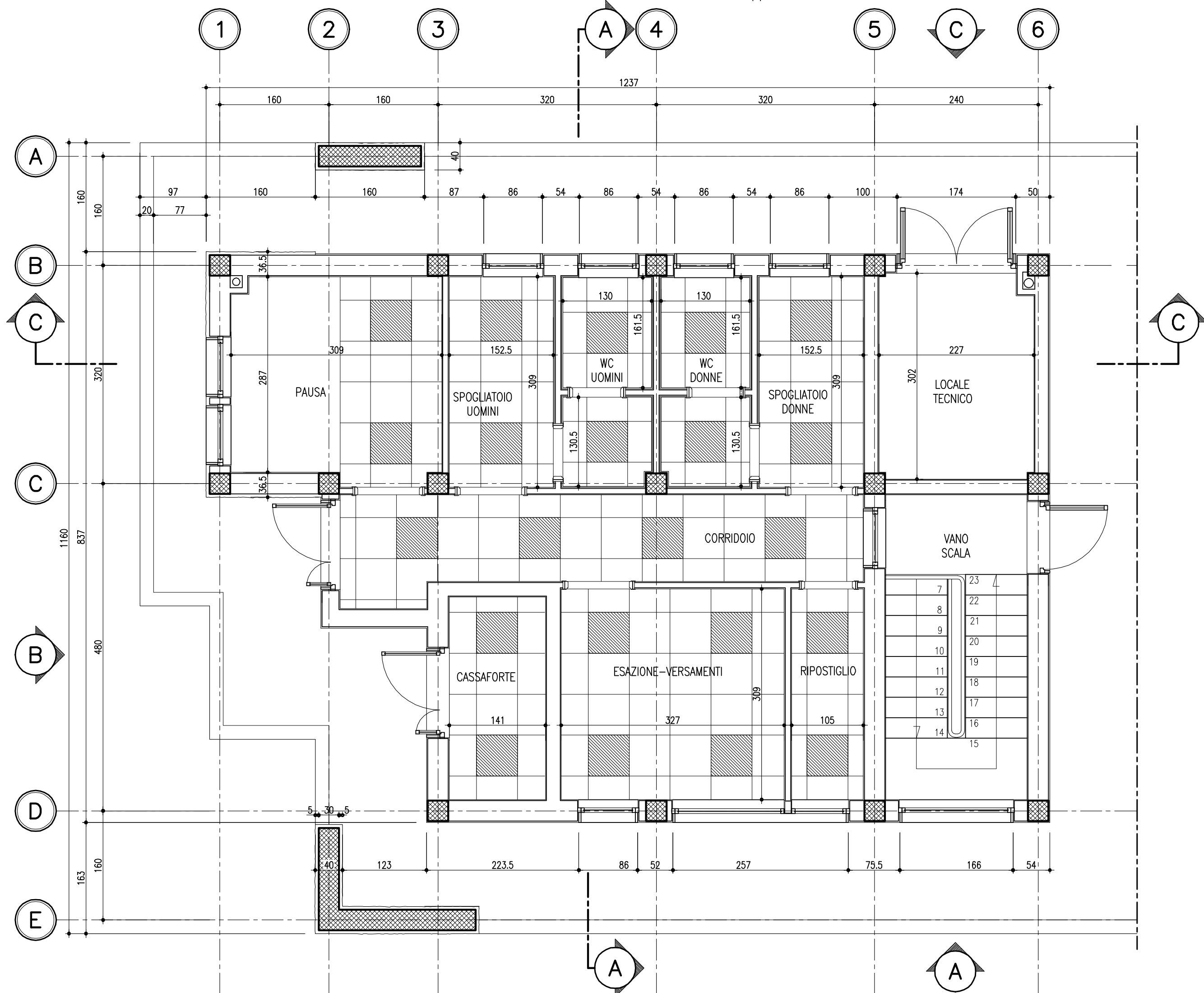
TABELLA FINITURE

PAVIMENTI	ZOCOLI	PARETI	SOFFITTI
01. CERAMICA 02. CERAMICA 03. CERAMICA 04. CERAMICA 05. CERAMICA 06. CERAMICA 07. CERAMICA 08. CERAMICA 09. CERAMICA 10. CERAMICA 11. CERAMICA 12. CERAMICA 13. CERAMICA 14. CERAMICA	01. CERAMICA 02. CERAMICA 03. CERAMICA 04. CERAMICA 05. CERAMICA 06. CERAMICA 07. CERAMICA 08. CERAMICA 09. CERAMICA 10. CERAMICA 11. CERAMICA 12. CERAMICA 13. CERAMICA 14. CERAMICA	01. CERAMICA 02. CERAMICA 03. CERAMICA 04. CERAMICA 05. CERAMICA 06. CERAMICA 07. CERAMICA 08. CERAMICA 09. CERAMICA 10. CERAMICA 11. CERAMICA 12. CERAMICA 13. CERAMICA 14. CERAMICA	01. CERAMICA 02. CERAMICA 03. CERAMICA 04. CERAMICA 05. CERAMICA 06. CERAMICA 07. CERAMICA 08. CERAMICA 09. CERAMICA 10. CERAMICA 11. CERAMICA 12. CERAMICA 13. CERAMICA 14. CERAMICA

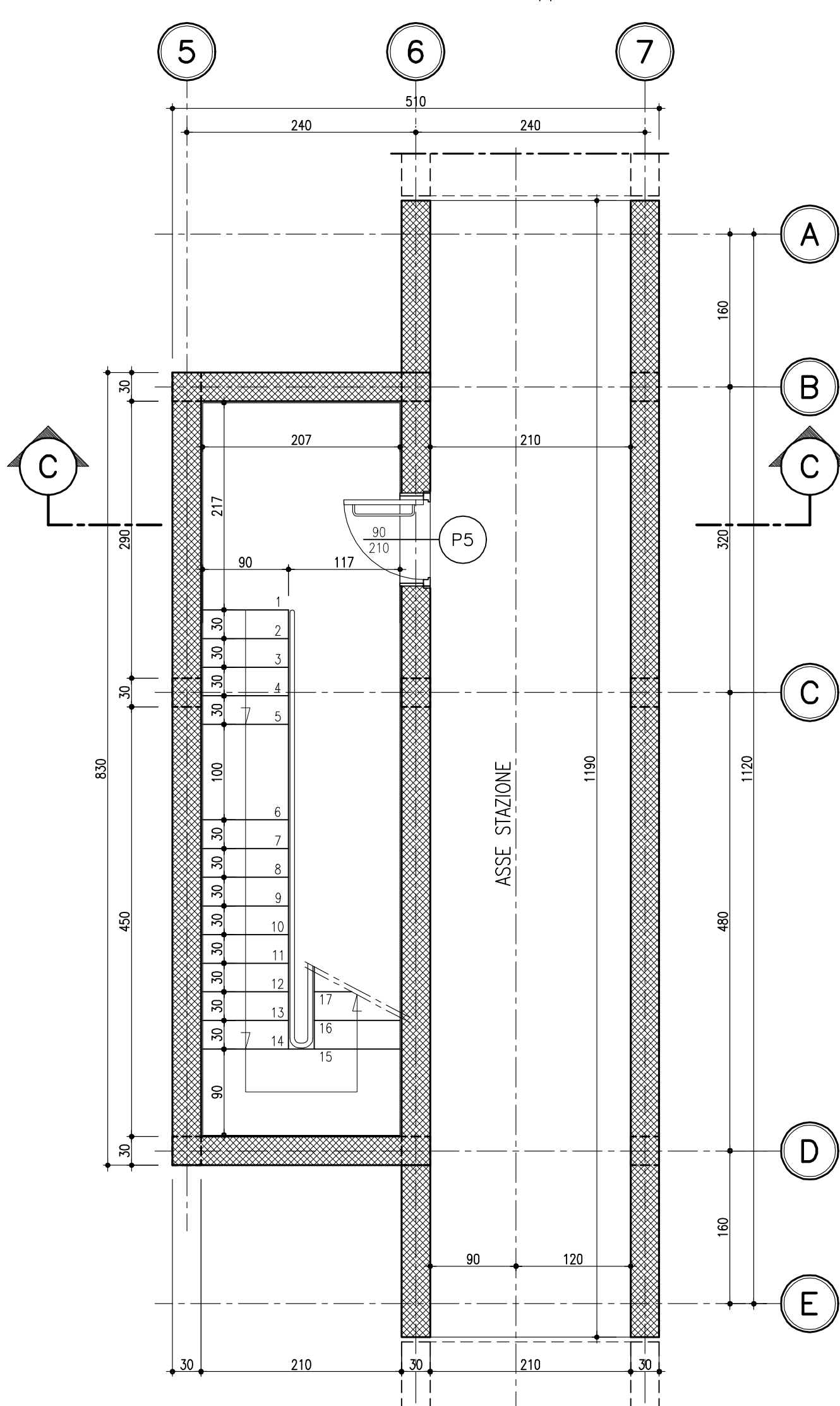
LOCALI

01	ESAZIONE-VERSAMENTI				
02	CASSAFORTE				
03	RIPOSTIGLIO				
04	LOCALE PAUSA				
05	SPOGLIATOIO UOMINI				
06	SPOGLIATOIO E WC UOMINI				
07	SPOGLIATOIO E WC DONNE				
08	LOCALE TECNICO				
09	VANO SCALA				
10	CORRIDOIO				
11	QUADRI ELETTRICI				
12	T.L.C.				
13	SALA CONCENTRATORE E INVERTER				
14	SALA BATTERIE				
15	INTERRATO - CLINICOLD				

PIANTA DEI CONTROSOFFITTI
Rapp. 1:50



PIANTA PIANO INTERRATO
Rapp. 1:50



SAT Società Autostrada Tirrenica p.A.
GRUPPO AUTOSTRADE PER L'ITALIA S.p.A.

AUTOSTRADA (A12) : ROSIGNANO - CIVITAVECCHIA
LOTTO 4
TRATTO: GROSSETO SUD-FONTEBLANDA
PROGETTO DEFINITIVO
INFRASTRUTTURA STRATEGICA DI PREMINENTE INTERESSE NAZIONALE LE CUI PROCEDURE DI APPROVAZIONE SONO REGOLATE DALL' ART. 161 DEL D.LGS. 163/2006

S4 - BARRIERA DI ESAZIONE DI FONTEBLANDA AL Km 16+050
PARTE STRADALE
FABBRICATO DI STAZIONE ED IMPIANTI
PIANTA PIANO TERRA, PIANO INTERRATO E DEI CONTROSOFFITTI

IL RESPONSABILE PROGETTAZIONE SPECIFICATA Ing. Fabio Di Felice Ord. Ingeg. Roma N. 2368 RESPONSABILE UFFICIO OIE/PCM	IL RESPONSABILE INTERAZIONE PRESSIONI SPECIALISTICA Ing. Maurizio Rossi Ord. Ingeg. Milano N. 20015 COORDINATORE GENERALE APS	IL DIRETTORE TECNICO Ing. Maurizio Rossi Ord. Ingeg. Milano N. 19492 RESPONSABILE DIREZIONE SVILUPPO INFRASTRUTTURE
DIRETTORE ELABORAZIONE Ing. Maurizio Rossi Ord. Ingeg. Roma N. 2368 RESPONSABILE UFFICIO OIE/PCM	DATA FEBBRAIO 2011	REVISIONE DATA 2011
12 12 14 01	PCMO50	SCALA 1:50
spea ingegneria europea	COORDINATORE GENERALE Ing. Maurizio Rossi Ord. Ingeg. Roma N. 2368 RESPONSABILE UFFICIO OIE/PCM	VISTO DEL COMMITTENTE SAT
RESPONSABILE DI COMANDA Ing. Gianluigi Braccioni Ord. Ingeg. Roma N. 19710 COORDINATORE OPERATIVO DI PROGETTO	VISTO DEL CONCESSIONARIO SAT	VISTO DEL CONCESSIONARIO SAT